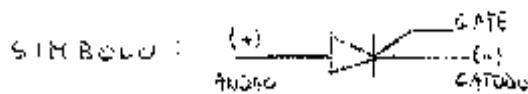


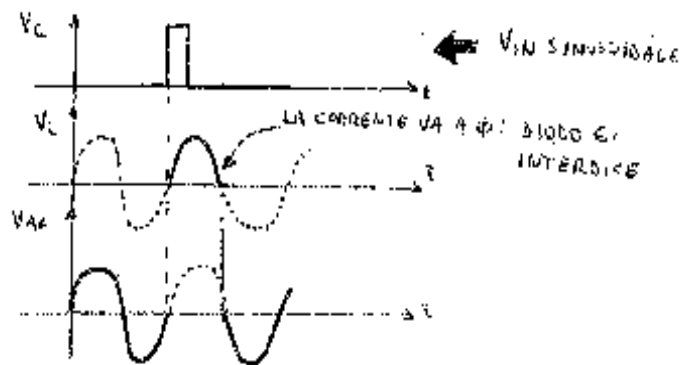
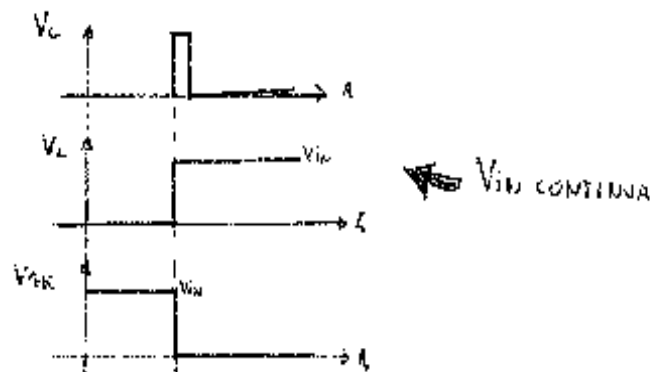
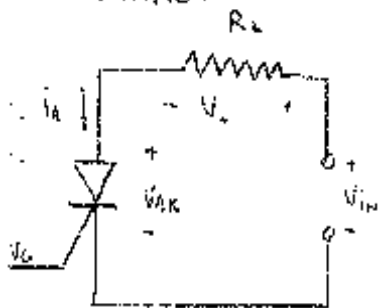
DISPOSITIVI DI POTENZA: SCR E TRIAC

SCR: DIODO CONTROLLATO IN TENSIONE



- IN PRESENZA DI TENSIONE POSITIVA TRA ANODO E CATTODO IL DIODO CONDUCE SOLO SE C'È PRESENZA DI IMPULSO DI CORRENTE DI GATE
- SE $V_{ANODO-CATTODO} < 0$ IL DIODO NON CONDUCE
- QUANDO È IN CONDUZIONE RESTA TALE ANCHE SE INTORNOPO LA CORRENTE DI GATE. CESSA DI CONDUCE SOLO QUANDO LA CORRENTE VA A ZERO.

ESEMPIO:



• CARATTERISTICA DI USCITA:

