

# Configurazione Flash FXP

Salve, carissimi appassionati xbox, come tutti sapete questa consolo è da non sottovalutare... All'inizio sembra un semplice intrattenimento, ma consultando il nostro sito potreste scoprire molti trucchi, in modo da rendere la vostra quasi come un Pc...

In questa tutorial vi insegnerò ha usare un piccolo programma, chiamato flash fxp, con il quale entrare dentro l'hd (hard disk) della vostra xbox...

## MATERIALE

1. Xbox madata ( con evox installato);
2. scheda di rete
3. Flash FXP ( Scaricabile dal sito [www.xbox-planet.3000.it](http://www.xbox-planet.3000.it))
4. cavo di rete incrociato

## METTIAMOCI A LAVORO

Siamo pronti??? Via... Colleghiamo con il cavo di rete incrociato la xbox con il computer.

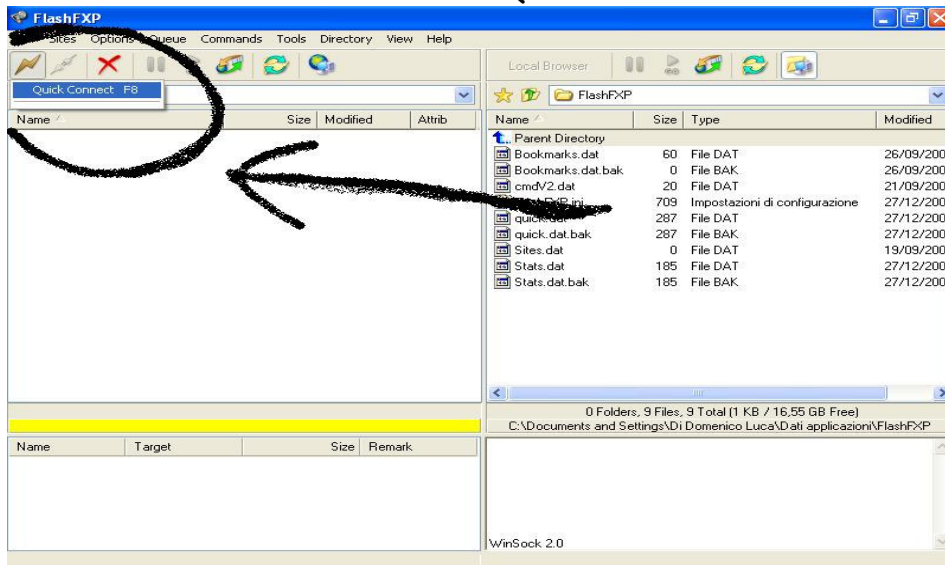
"Mettiamo in moto i motori" sia del pc che della console.

Se avete win xp e gia configurato la scheda di rete in basso a dx vi apparirà l'icona del collegamento di rete...

Altrimenti consultate il tutorial della scheda di rete...



Fate partire il Programma flash fxp, cliccate in alto a dx sull'icona del fulmine e successivamente su Quick connect

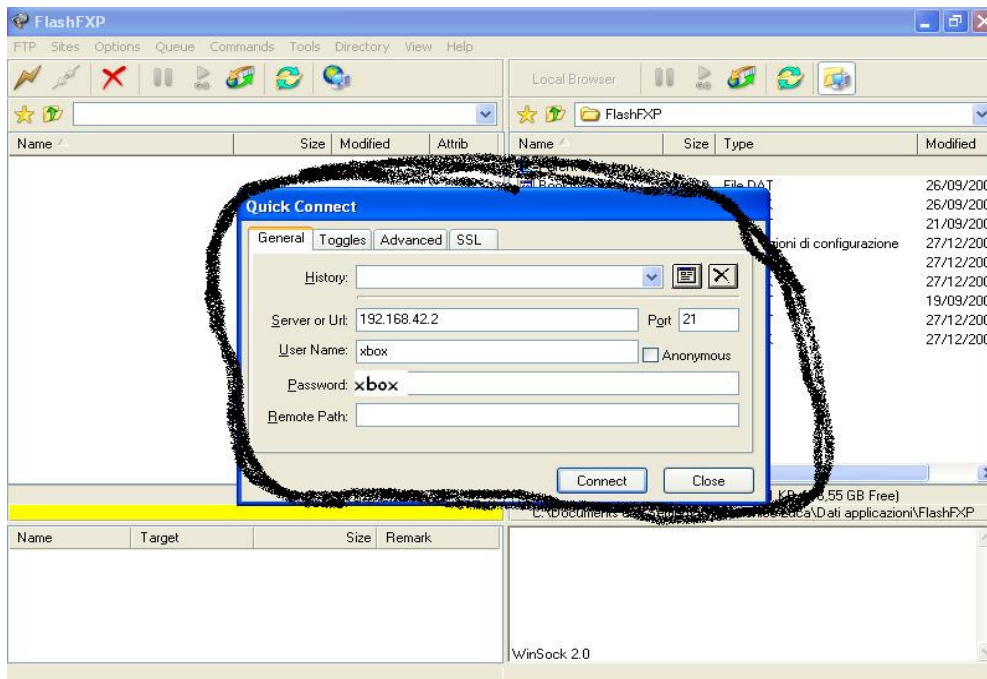


Dopo vi apparirà in finestra nella quale dovete inserire i seguenti dati:

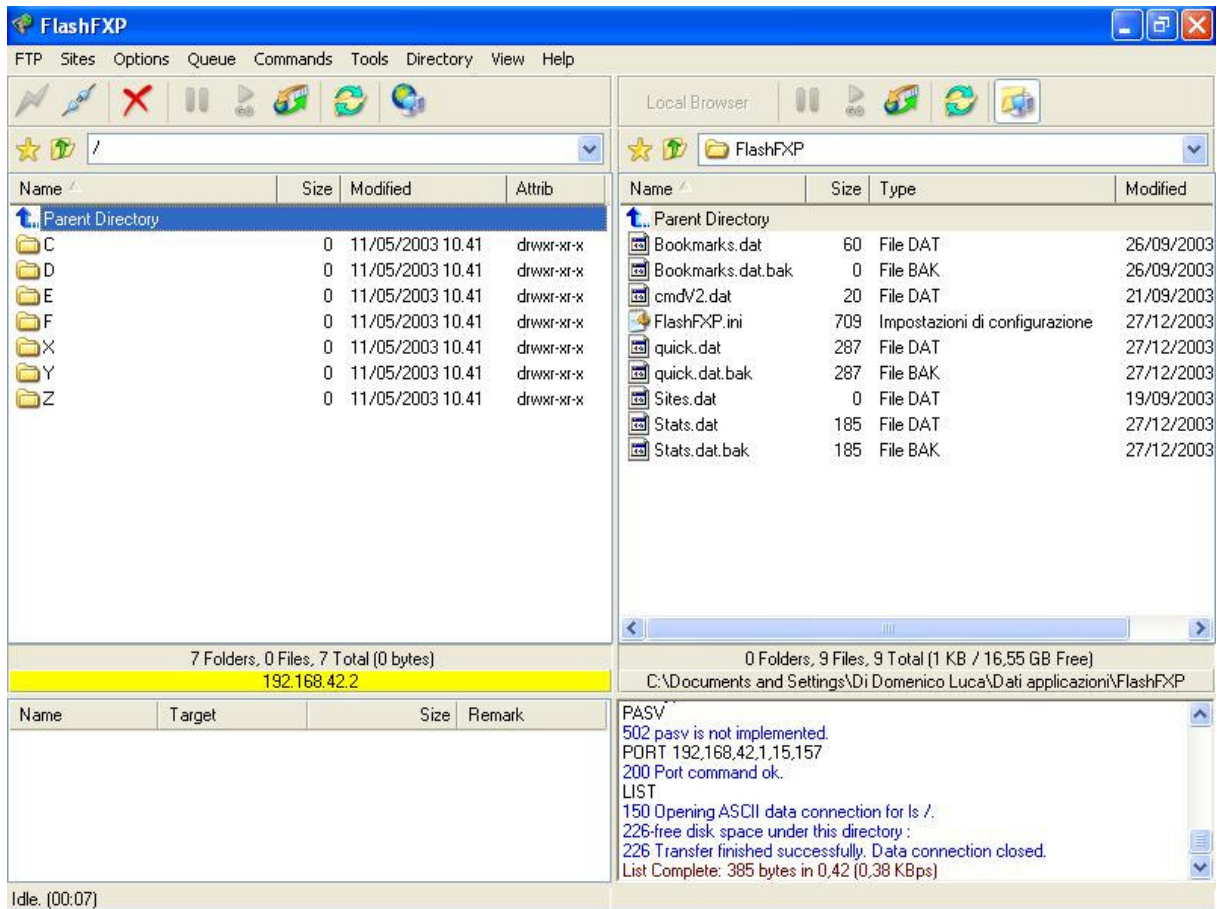
Server or URL : 192.168.42.2

User Name : xbox

Password : xbox



Una volta fatto tutto con un bel klik su Connect vi portera a scoprire tutto ciò che contiene l'hd della vostra console ....



Spero di essere stato abbastanza comprensivo, e di esservi di molto aiuto, per maggiori informazioni e se si verificassero altri problemi contattatemi via E-Mail all'indirizzo

[Bomber100\\_A@libero.it](mailto:Bomber100_A@libero.it)

Ciao alla prox.....

LUC@86