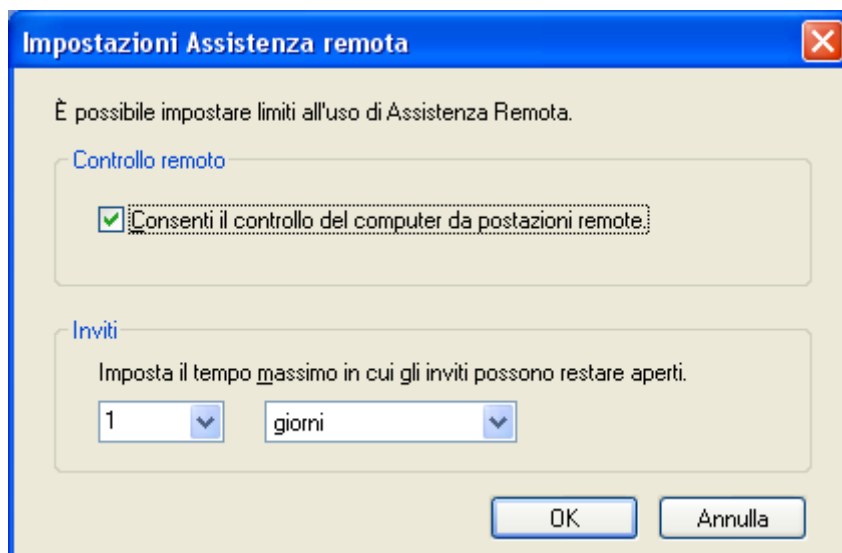
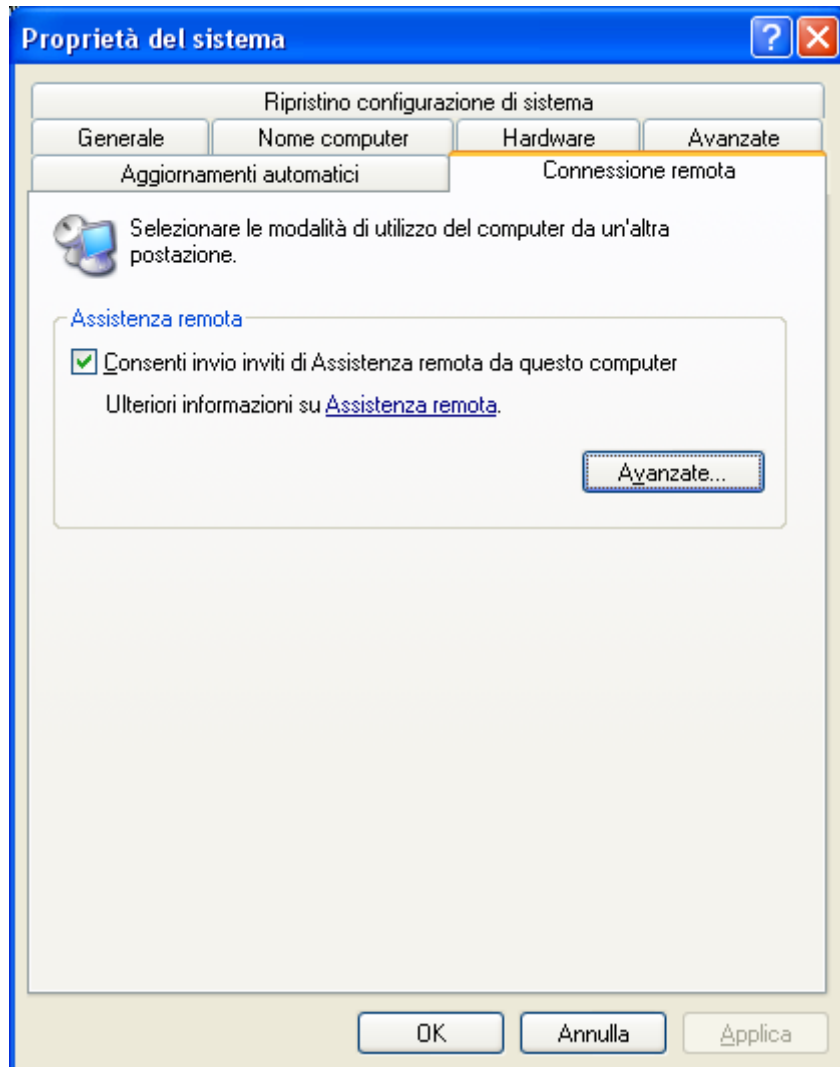
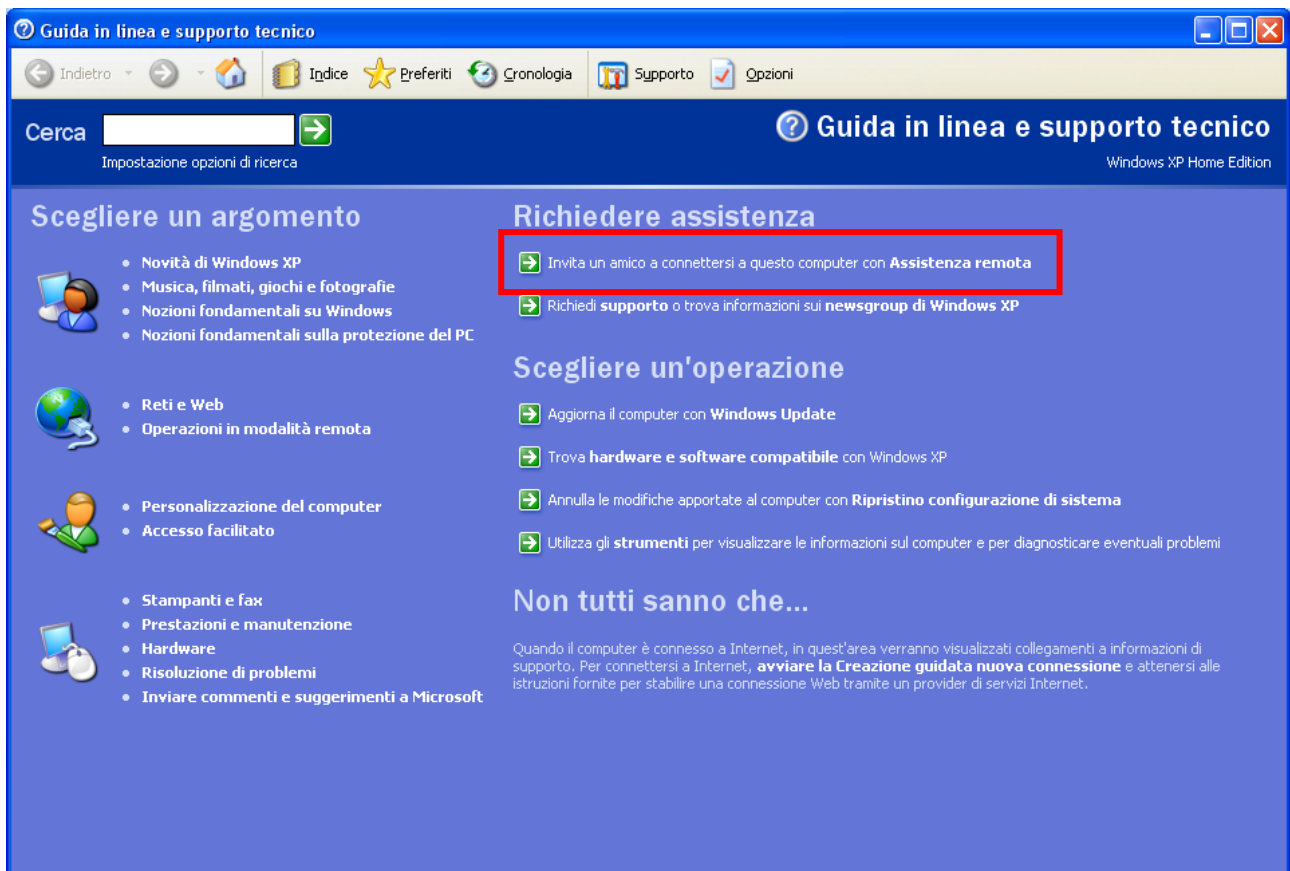
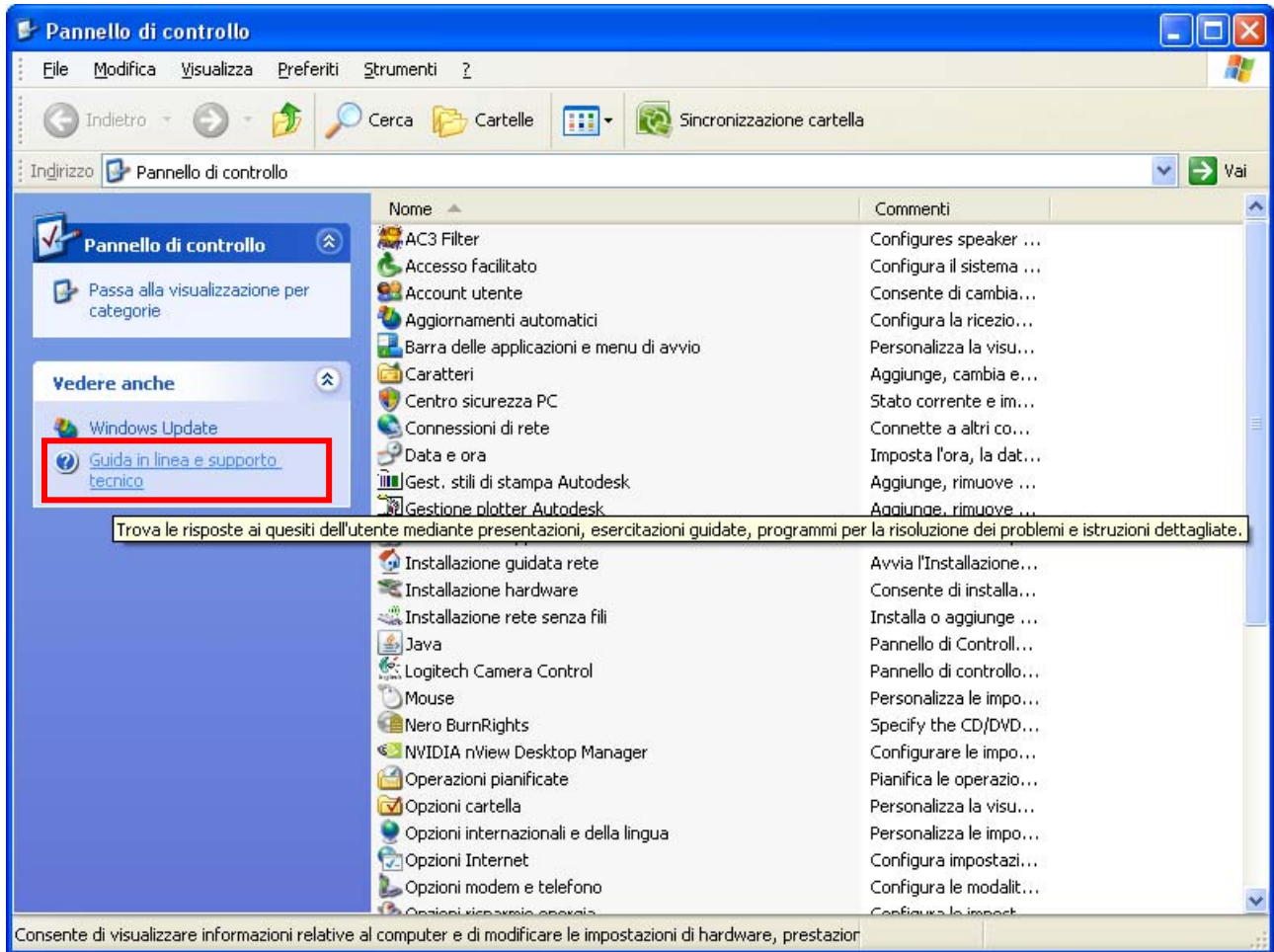


Usare ASSISTENZA REMOTA – Controllo del proprio PC a distanza

Accedere a Windows Messenger sia dal pc che chiede assistenza che dal pc che offrirà assistenza.


Le seguenti operazioni devono essere eseguite dal pc che CHIEDE assistenza.





Guida in linea e supporto tecnico

Indietro | Home | Indice | Preferiti | Cronologia | Supporto | Opzioni

Cerca  Impostazione opzioni di ricerca

Windows XP Home Edition

Supporto


- Richiesta assistenza di un amico
- Forum sito Web Windows


Vedere anche

- Informazioni sul supporto
- Informazioni sul computer
- Informazioni di sistema avanzate
- Utilità Configurazione di sistema

Assistenza remota

È possibile invitare una persona fidata ad offrire assistenza. Tramite una connessione Internet, chiunque disponga di Windows XP può comunicare via chat, visualizzare lo schermo di questo computer e, con le necessarie autorizzazioni, lavorarvi direttamente, come se vi si trovasse davanti.

 [Invitare qualcuno ad offrire assistenza](#)

 Visualizzare lo stato degli inviti (0)

[Ulteriori informazioni su Assistenza remota](#)

Aggiungi a Preferiti | Cambia visualizzazione | Stampa... | Individua in Sommario

Guida in linea e supporto tecnico

Indietro | Home | Indice | Preferiti | Cronologia | Supporto | Opzioni

Cerca

Impostazione opzioni di ricerca

Windows XP Professional

Aggiungi a Preferiti | Cambia visualizzazione | Stampa...

Supporto

- Richiesta assistenza di un amico
- Assistenza Microsoft
- Forum sito Web Windows

Vedere anche

- Informazioni sul supporto
- Informazioni sul computer
- Informazioni di sistema avanzate
- Utilità Configurazione di sistema

Assistenza remota

Scegliere come contattare l'assistente

Con Windows Messenger ...

Windows Messenger

In linea

- Ste

Non in linea

- None

o utilizzare la posta elettronica

Outlook Express

Digitare un indirizzo di posta elettronica: