

**Scuola Secondaria di I grado
“R. STANZIALE”
S. Giorgio a Cremano (NA)**

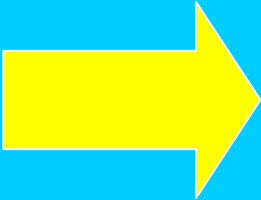
Corso di Formazione per Docenti

Misura B – Azione B 4

“STRATEGIE PER IL DISAGIO”

Prof.ssa E. Frauenfelder

Modelli, caratteri e criteri dell'insegnamento comportamentista



Il comportamentismo è lo studio sulle associazioni stimolo-risposta. Adopera un metodo di ricerca rivolto al comportamento manifesto. La metodologia di indagine behaviorista si fonda sull'osservazione dei comportamenti che *i soggetti esternano e non sui processi mentali che si celano dietro il comportamento*

- **Associazione stimolo-risposta:**

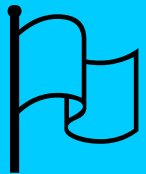
S  **R**

Caratteri dei modelli comportamentisti

- ✓ L'apprendimento è associativo, cioè è acquisizione di nuove connessioni tra stimoli e risposte: nell'apprendere si formano, infatti, abitudini condizionate.
- ✓ L'apprendimento per condizionamento può essere rispondente oppure operante.
- ✓ Nel primo caso il comportamento individuale si modifica in relazione alle leggi dell'**intensità**, **frequenza** e **continuità** della stimolazione; il comportamento si modifica mediante **il rinforzo che precede e suscita la risposta condizionata**.
- ✓ Nel secondo caso, il comportamento si modifica in relazione alle **leggi dell'esercizio e dell'effetto**, per le quali se l'esercizio è importante per incentivare l'apprendimento, lo è anche l'effetto di soddisfazione che il soggetto ottiene producendo una data risposta. **Il rinforzo è costituito dallo stato di soddisfazione che segue la risposta**.

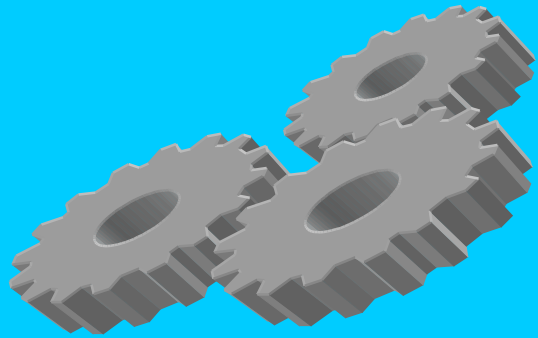
Caratteri dei modelli comportamentisti

- ✓ Entrambi i condizionamenti si basano su meccanismi adattivi per lo sviluppo di schemi comportamentali. Il modello del condizionamento operante, però, rivaluta la capacità soggettiva di agire sull'ambiente per modificarlo.



...ed entrambi sono modelli nei quali l'attività del soggetto dipende dalle condizioni ambientali e non ne determina il corso: la motivazione, incentivo all'apprendimento, non lo precede (come nel cognitivismo), ma ne consegue.

Criteri dell'insegnamento comportamentista



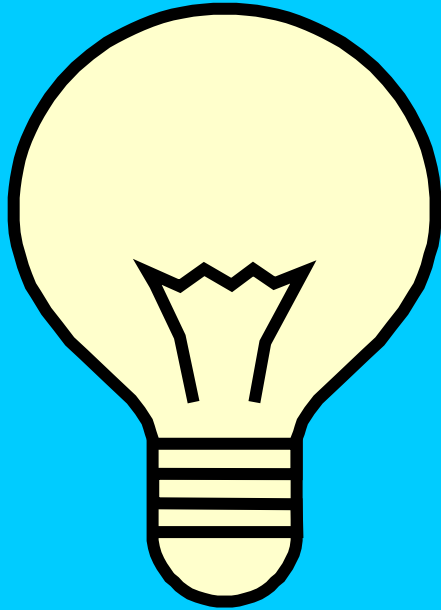
L'apprendimento può essere condizionato dall'attività di insegnamento, programmando la didattica secondo obiettivi espliciti di formazione generale e disciplinare; calibrando i contenuti rispetto agli standard prefissati, istituendo regolari sessioni di valutazione per la verifica dell'avvenuto apprendimento

- **Si può distinguere tra l'insegnamento che riflette il condizionamento rispondente e quello che riflette il condizionamento operante.**

Criteria dell'insegnamento comportamentista

1. Nel primo caso, la validità dell'apprendimento è determinata dalla rispondenza al segnale: l'alunno, nel dare la risposta, la apprende ripetendola. L'insegnante esercita il controllo sulla classe imponendo regole e strutture di comportamento prima di tener conto della natura comportamentale dell'alunno.
2. Nel secondo, la validità dell'apprendimento è determinata dall'orientamento alla meta: l'alunno dà più di una risposta ed è orientato ad apprendere quelle di cui può constatare le conseguenze positive. L'insegnante esercita il controllo con rinforzi successivi alle risposte di chi apprende.

Criteri dell'insegnamento comportamentista



Secondo questo modello, quindi, la programmazione dell'insegnamento avviene mediante insiemi di fasi così definite: esame dei prerequisiti dello studente, presentazione degli obiettivi didattici, indicazione delle modalità attuative di un compito, attivazione dei processi di rinforzo, procedure valutative dei risultati conseguiti.

Da qui la nascita di tassonomie di obiettivi cognitivi e di apprendimento per l'orientamento degli insegnanti.