

Antonello da Messina

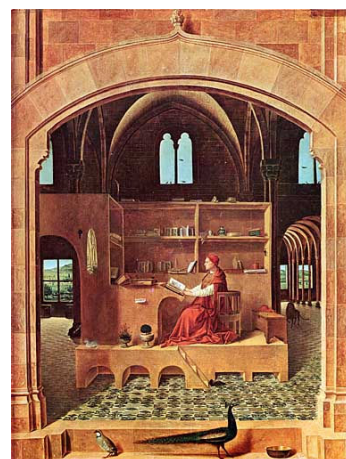


Antonello da Messina (1430 ca-1479) è stato un singolare artista il cui grande merito è stato di saper sintetizzare il Rinascimento italiano con le altre innovative tendenze pittoriche europee, in particolare con la pittura fiamminga. Nativo di Messina, svolse il suo apprendistato presso il pittore napoletano Colantonio. All'epoca Napoli iniziava ad aprirsi al Rinascimento italiano grazie all'opera di numerosi scultori, tra i quali sono da annoverare Donatello, Luciano Laurana e molti altri. Nel campo pittorico le tendenze erano ancora quelle di derivazione provenzali e fiamminghe. E presso il Colantonio Antonello da Messina ricevette una formazione in cui le componenti nordiche prevalevano su quelle italiane. Dopo essere tornato nella sua città natale, Antonello fece altri viaggi nel nord Italia, in particolare a Venezia, dove la sua presenza influenzò gli inizi del Rinascimento veneziano. In questi suoi viaggi ebbe modo di conoscere la pittura di Piero della Francesca, la cui opera produsse una precisa influenza sulla

pittura di Antonello. Secondo la tradizione, Antonello fu il primo pittore italiano ad usare la pittura ad olio, proprio per la sua conoscenza dei fiamminghi. E dai fiamminghi il pittore siciliano prese anche un'altra tendenza: quella di fare i ritratti a tre quarti, a differenza dei pittori italiani che, in quegli anni, prediligevano il ritratto nettamente di profilo. Ma soprattutto dai fiamminghi Antonello prese l'attenzione per la luce. In pratica Antonello fu un artista straordinario proprio per la sua capacità di sintetizzare le maggiori novità pittoriche del XVI secolo: la costruzione volumetrica e prospettica degli italiani, con la capacità di rendere gli effetti atmosferici di luce e colore dei fiamminghi. Ma il caso di Antonello da Messina rimane singolare, in quanto la sua attività non riuscì a far crescere una scuola né in Italia meridionale, né nel resto della penisola.

ALCUNE OPERE

San Gerolamo nello studio



Vergine annunciata

