

MUSICA

I SUONI INTORNO A NOI

I suoni che ci circondano sono molteplici e differenziati. Occorre perciò cercare di distinguerli per poi classificarli in base alle loro caratteristiche. I caratteri distintivi del suono sono: **altezza, intensità, durata e timbro**.

Prova d'ascolto in classe:

- Fate silenzio ed ascoltate per due minuti circa i suoni intorno a voi; man mano che ne sentite annotateli sul quaderno in due elenchi separati, uno per i suoni vicini (uditi dentro la stanza) e uno per i suoni lontani (suoni che provengono da fuori).

SUONO E RUMORE

Suono: il suono musicale è originato da vibrazioni regolari, è gradevole e la sua altezza può essere riprodotta con precisione cantando (suono determinato).

Rumore: il rumore è originato da vibrazioni irregolari, è sgradevole e la sua altezza non può essere riprodotta con precisione cantando (suono indeterminato).

LA FONTE SONORA (Vol. B pag. 11 in alto)

La fonte sonora è qualsiasi elemento che può produrre un suono (suoni prodotti dagli animali, dalla natura, dall'uomo, da oggetti, da congegni...).

Prova d'ascolto in classe: individua le seguenti fonti sonore.

AMBIENTI SONORI

I suoni che ciascun essere umano ascolta sono tipici della sua epoca e del luogo in cui vive. Proprio per questa ragione parliamo di ambiente sonoro per indicare l'insieme dei suoni che sono caratteristici di un determinato ambiente.

Prova d'ascolto in classe: individua i seguenti ambienti sonori.

Esercizio per casa:

- Indica quali suoni e rumori caratteristici si ascoltano nei seguenti luoghi: stazione ferroviaria, supermercato, scuola, falegnameria, officina meccanica, fattoria, porto.

INTENSITA' (Vol. B pag. 3 in basso)

L'**intensità** del suono deriva dalla forza con cui esso è generato; in musica l'intensità si indica usando i termini **piano** e **forte**. Il crescere e il diminuire graduale dell'intensità si indicano con i termini **crescendo** e **diminuendo**.

Esercizi per casa:

- Completa la mappa “Il punto” a pag. 5 del vol. B
- Dividi i suoni del seguente elenco secondo l'intensità in suoni forti o deboli (ricordati che ti trovi davanti alla fonte sonora):

Goccia che cade, cascata, aspirapolvere, ticchettio, sirena, macchina per scrivere, ruggito, ronzio, sparo, fruscio di foglie, martello pneumatico, campane.

FORTI	DEBOLI

DURATA (Vol. B pag. 4 al centro)

La durata di un suono è il periodo di tempo che va dall'inizio del suono stesso alla sua cessazione. I suoni possono essere definiti **corti** (breve) o **lunghi**.

Esercizio per casa:

- Dividi i suoni del seguente elenco secondo la durata in suoni brevi o lunghi: **goccia che cade, cascata, aspirapolvere, martello, ticchettio, onda marina, sega elettrica, battito di mani, ruggito, sparo.**

BREVI	LUNGI

ALTEZZA (Vol. B pag. 7 in alto)

L'**altezza** è il carattere che ci permette di distinguere i suoni più **acuti** (alti) da quelli più **gravi** (bassi). L'altezza dipende dalla velocità delle vibrazioni del materiale che produce il suono (frequenza).

Esercizi per casa:

- Completa la mappa “Il punto” a pag. 9 del vol. B
- Dividi i suoni del seguente elenco secondo l'altezza in suoni gravi o acuti:
telefono, trattore, tuono, cinguettio, sirena di allarme, canto del gallo, violino, tromba, voce maschile adulta, voce di bimbo, grancassa, flauto.

GRAVI	ACUTI

TIMBRO (Vol. B pag. 11 e 12)

Il **timbro** è il carattere musicale che ci permette di capire da quale strumento o voce è prodotto un suono. Il timbro è determinato dal materiale, dalla forma e dall'azione effettuata per produrre il suono.

Esercizi per casa:

- Completa la mappa “Il punto” a pag. 13 del vol. B
- Sottolinea, fra gli aggettivi indicati, quelli che ritieni più adatti a descrivere il timbro dello strumento musicale.

Flauto :	nasale	liscio	chiaro	scuro	potente	dolce
Contrabbasso:	chiaro	pesante	liscio	argentino	ruvido	cupo
Arpa:	potente	dolce	squillante	chiaro	graffiante	delicato
Tromba:	cupo	pesante	chiaro	brillante	stridente	squillante
Violino:	dolce	potente	pesante	leggero	chiaro	scuro

Esercizio per casa:

- Prova a descrivere con aggettivi le caratteristiche dei seguenti suoni/rumori:

RUMORE/SUONO	ALTEZZA (acuto o grave)	INTENSITA' (debole o forte)	DURATA (corto o lungo)	TIMBRO (chiaro o scuro)
Es: Leone	grave	forte	lungo	scuro
Cane di grossa taglia				
Uccellino				
Maiale				
Campanello di bicicletta				
Porta che sbatte				
Cigolio di cancello				

LE ONOMATOPEE

Le onomatopee sono parole che si usano per imitare i rumori. Le onomatopee vengono usate spesso nei fumetti quando si vogliono riprodurre foneticamente e visivamente i rumori che si verificano in una scena dando un insostituibile apporto sonoro alle immagini stampate. Per questo motivo sono dette segni “fonosimbolici”.

Onomatopea	Significato		Onomatopea	Significato
Bang			Plick	
Boom			Ring	
Clap			Sigh	
Crack			Slam	
Crash			Slurp	
Crunch			Smack	
Gnam			Snap	
Grrr			Splash	
Gulp			Yawn	
Knock			Zip	

LA NOTAZIONE MUSICALE

Il pentagramma è una particolare struttura formata da **cinque** linee e **quattro** spazi su cui si collocano le note.



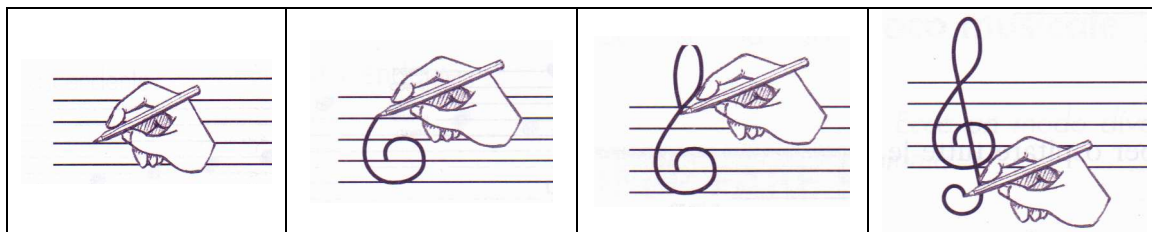
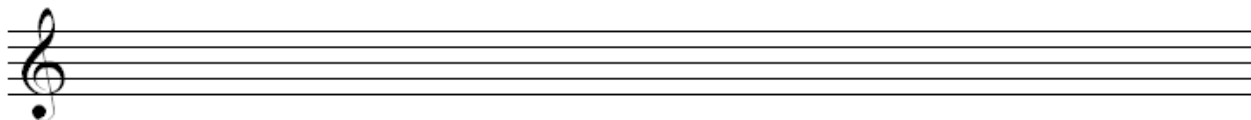
Le linee e gli spazi si contano dal basso verso l'alto.



All'inizio del pentagramma si pone la chiave, cioè un segno che stabilisce il punto di riferimento per la lettura delle note. La **chiave di violino** è detta anche **chiave di sol** perché fissa la posizione della nota sol sul secondo rigo.

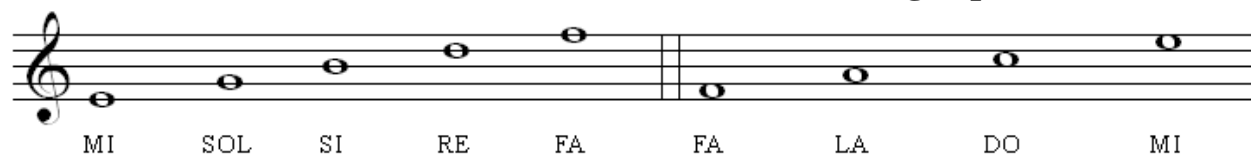
Esercizi sul quaderno pentagrammato

1. Disegna alcune chiavi di violino partendo dalla seconda linea.

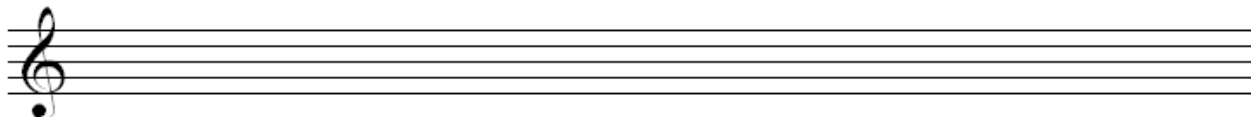


Note sulle linee

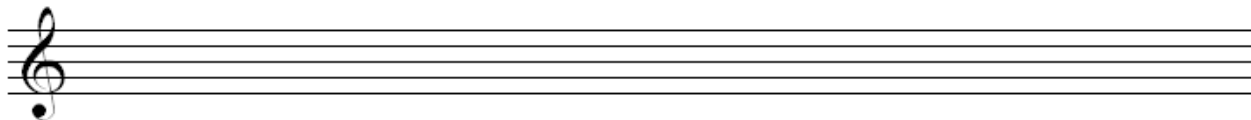
Note negli spazi



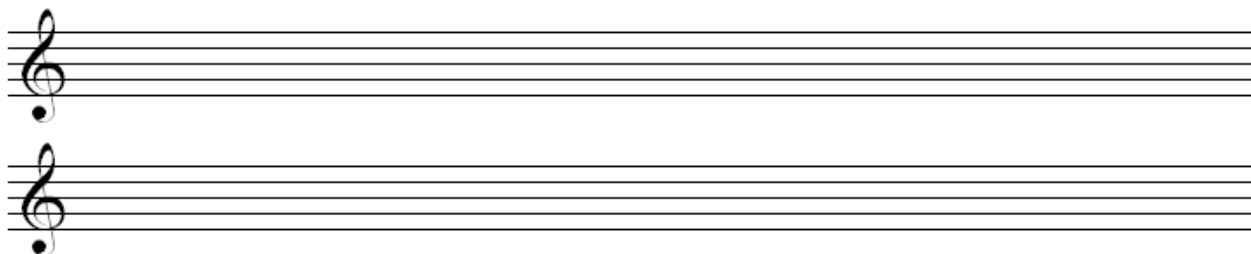
2. Disegna 10 note circa a piacere solo sulle linee e poi indicane il nome.



3. Disegna 10 note circa a piacere solo negli spazi e poi indicane il nome.

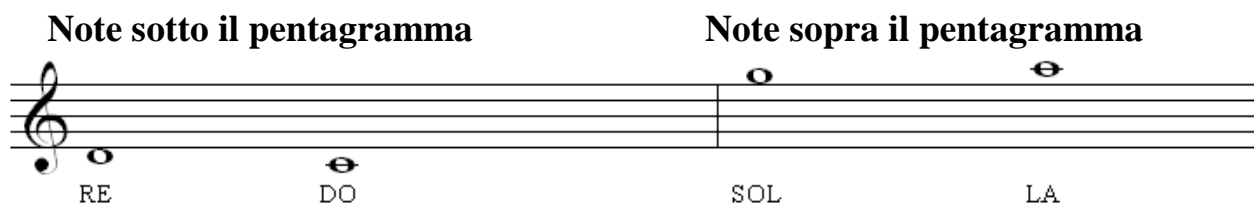


4. Disegna 20 note circa a piacere su linee e spazi. Esercitati a leggerle senza scriverne il nome.



I tagli addizionali

Per continuare a scrivere i suoni sopra e sotto il pentagramma si fa ricorso ai **tagli addizionali**, cioè a pezzetti di linee che ampliano il pentagramma.



5. Scrivi sotto a ogni nota il nome corrispondente.



6. Leggi le seguenti note senza scriverne il nome.

