

*Annale meteorologico*  
*Ronciglione (VT)*

*460m s.l.m.*



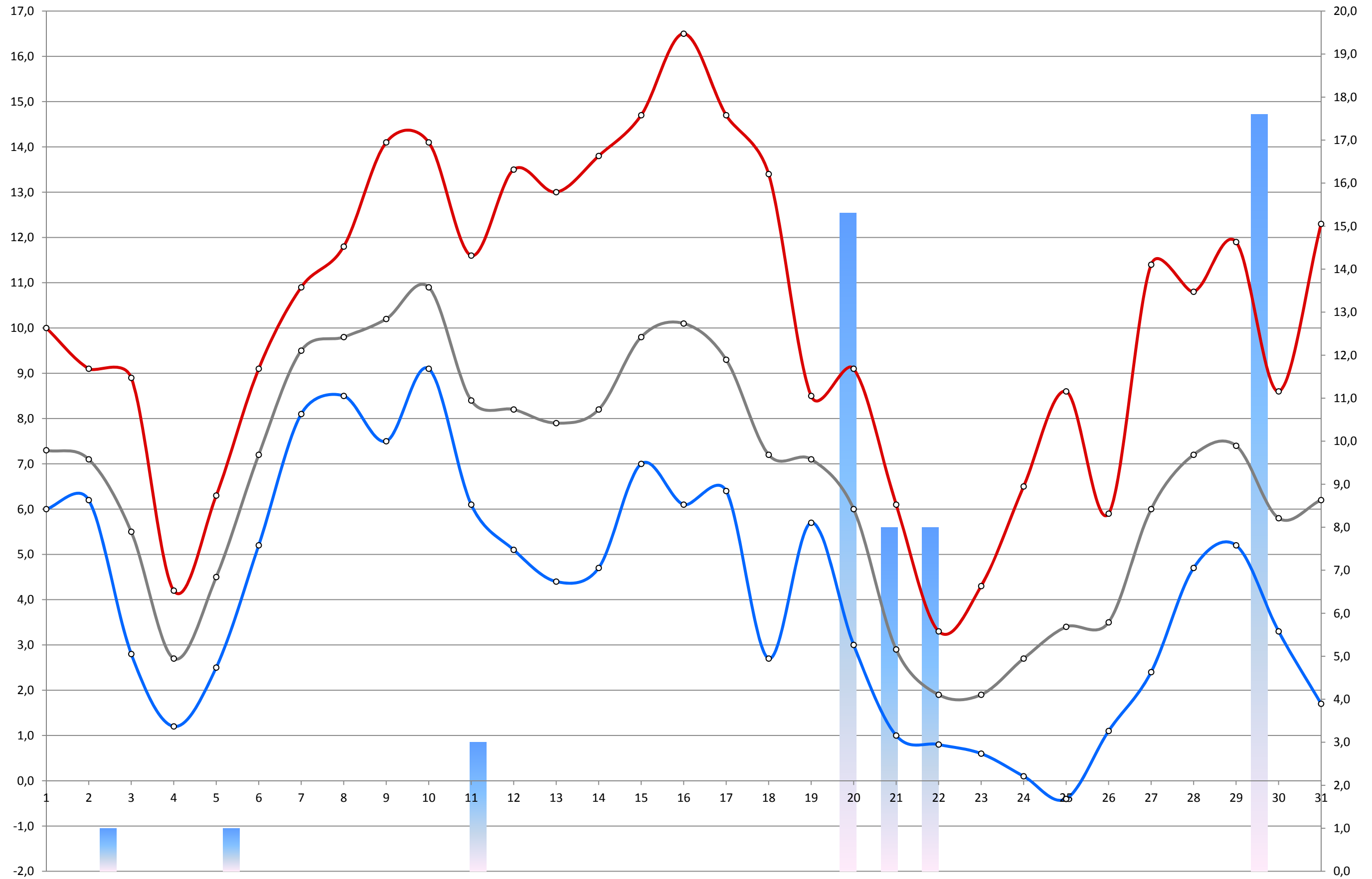
*di Riccardo Felli*

*Anno 2011*

				<i>Condizioni meteorologiche</i>	<i>Temp. Min</i>	<i>Temp. Max</i>	<i>Ur min %</i>	<i>Ur max %</i>	<i>Temp. Media</i>	<i>Ur. Media</i>	<i>Esc. Termica</i>	<i>Pioggia</i>	<i>Pressione min</i>	<i>Pressione max</i>	<i>Raffica (Km/h)</i>	
Sabato	1	Gennaio	2011	Nuvoloso	6,0	10,0	77,0	91,0	7,3	82,0	4,0	0,0	1012,0	1017,0	5,6	NNW
Domenica	2	Gennaio	2011	Nuvoloso	6,2	9,1	85,0	95,0	7,1	92,0	2,9	1,0	1009,0	1012,0	7,4	SSE
Lunedì	3	Gennaio	2011	Poco Nuvoloso	2,8	8,9	44,0	92,0	5,5	61,0	6,1	0,0	1009,0	1015,0	25,9	SE
Martedì	4	Gennaio	2011	Coperto	1,2	4,2	50,0	78,0	2,7	65,0	3,0	0,0	1014,0	1015,0	7,4	S
Mercoledì	5	Gennaio	2011	Nuvoloso	2,5	6,3	70,0	91,0	4,5	81,0	3,8	1,0	1014,0	1017,0	9,3	S
Giovedì	6	Gennaio	2011	Nuvoloso	5,2	9,1	84,0	93,0	7,2	89,0	3,9	0,0	1016,0	1021,0	20,4	W
Venerdì	7	Gennaio	2011	Nuvoloso	8,1	10,9	85,0	94,0	9,5	91,0	2,8	0,0	1021,0	1024,0	18,5	SSW
Sabato	8	Gennaio	2011	Nuvoloso	8,5	11,8	77,0	92,0	9,8	83,0	3,3	0,0	1020,0	1023,0	20,4	S
Domenica	9	Gennaio	2011	Poco Nuvoloso	7,5	14,1	75,0	93,0	10,2	86,0	6,6	0,0	1018,0	1021,0	14,8	WSW
Lunedì	10	Gennaio	2011	Parz. Nuvoloso	9,1	14,1	55,0	93,0	10,9	77,0	5,0	0,0	1014,0	1018,0	18,5	WSW
Martedì	11	Gennaio	2011	Parz. Nuvoloso, rovesci	6,1	11,6	75,0	95,0	8,4	88,0	5,5	3,0	1011,0	1015,0	11,1	E
Mercoledì	12	Gennaio	2011	Sereno	5,1	13,5	43,0	93,0	8,2	70,0	8,4	0,0	1010,0	1018,0	13,0	ENE
Giovedì	13	Gennaio	2011	Sereno	4,4	13,0	51,0	77,0	7,9	63,0	8,6	0,0	1016,0	1018,0	9,3	N
Venerdì	14	Gennaio	2011	Sereno	4,7	13,8	61,0	87,0	8,2	73,0	9,1	0,0	1016,0	1021,0	9,3	SE
Sabato	15	Gennaio	2011	Sereno	7,0	14,7	56,0	88,0	9,8	76,0	7,7	0,0	1018,0	1024,0	14,8	NNE
Domenica	16	Gennaio	2011	Sereno	6,1	16,5	47,0	77,0	10,1	63,0	10,4	0,0	1024,0	1027,0	9,3	N
Lunedì	17	Gennaio	2011	Poco Nuvoloso	6,4	14,7	47,0	85,0	9,3	64,0	8,3	0,0	1024,0	1026,0	9,6	WSW
Martedì	18	Gennaio	2011	Sereno	2,7	13,4	56,0	87,0	7,2	76,0	10,7	0,0	1021,0	1024,0	9,1	E
Mercoledì	19	Gennaio	2011	Nuvoloso	5,7	8,5	71,0	85,0	7,1	80,0	2,8	0,0	1014,0	1021,0	9,3	WSW
Giovedì	20	Gennaio	2011	Nuvoloso, rovesci, foschia	3,0	9,1	81,0	96,0	6,0	88,0	6,1	15,3	1008,0	1014,0	11,8	ENE
Venerdì	21	Gennaio	2011	Nuvoloso, mista	1,0	6,1	70,0	92,0	2,9	79,0	5,1	8,0	1007,0	1009,0	20,9	NNW
Sabato	22	Gennaio	2011	Coperto, neve	0,8	3,3	64,0	94,0	1,9	77,0	2,5	8,0	1005,0	1009,0	30,5	NE
Domenica	23	Gennaio	2011	Nuvoloso	0,6	4,3	62,0	72,0	1,9	68,0	3,7	0,0	1007,0	1013,0	24,1	NNW
Lunedì	24	Gennaio	2011	Poco Nuvoloso	0,1	6,5	46,0	70,0	2,7	57,0	6,4	0,0	1012,0	1014,0	13,0	SSW
Martedì	25	Gennaio	2011	Sereno	-0,4	8,6	41,0	77,0	3,4	51,0	9,0	0,0	1011,0	1015,0	7,6	ENE
Mercoledì	26	Gennaio	2011	Nuvoloso	1,1	5,9	67,0	87,0	3,5	77,0	4,8	0,0	1007,0	1011,0	9,3	SSW
Giovedì	27	Gennaio	2011	Sereno	2,4	11,4	45,0	88,0	6,0	66,0	9,0	0,0	1004,0	1008,0	16,7	NNE
Venerdì	28	Gennaio	2011	Poco Nuvoloso	4,7	10,8	48,0	62,0	7,2	54,0	6,1	0,0	1003,0	1010,0	20,4	ESE
Sabato	29	Gennaio	2011	Poco Nuvoloso	5,2	11,9	49,0	70,0	7,4	61,0	6,7	0,0	1008,0	1012,0	13,0	SE
Domenica	30	Gennaio	2011	Nuvoloso, rovesci	3,3	8,6	70,0	92,0	5,8	86,0	5,3	17,6	1007,0	1011,0	11,1	S
Lunedì	31	Gennaio	2011	Sereno	1,7	12,3	55,0	96,0	6,2	78,0	10,6	0,0	1011,0	1015,0	11,1	SE
					<b>4,15</b>	<b>10,23</b>	<b>61,52</b>	<b>86,52</b>	<b>6,64</b>	<b>74,26</b>	<b>6,07</b>	<b>53,9</b>	<b>1012,6</b>	<b>1016,7</b>	<b>14,0</b>	

# Gennaio 2011

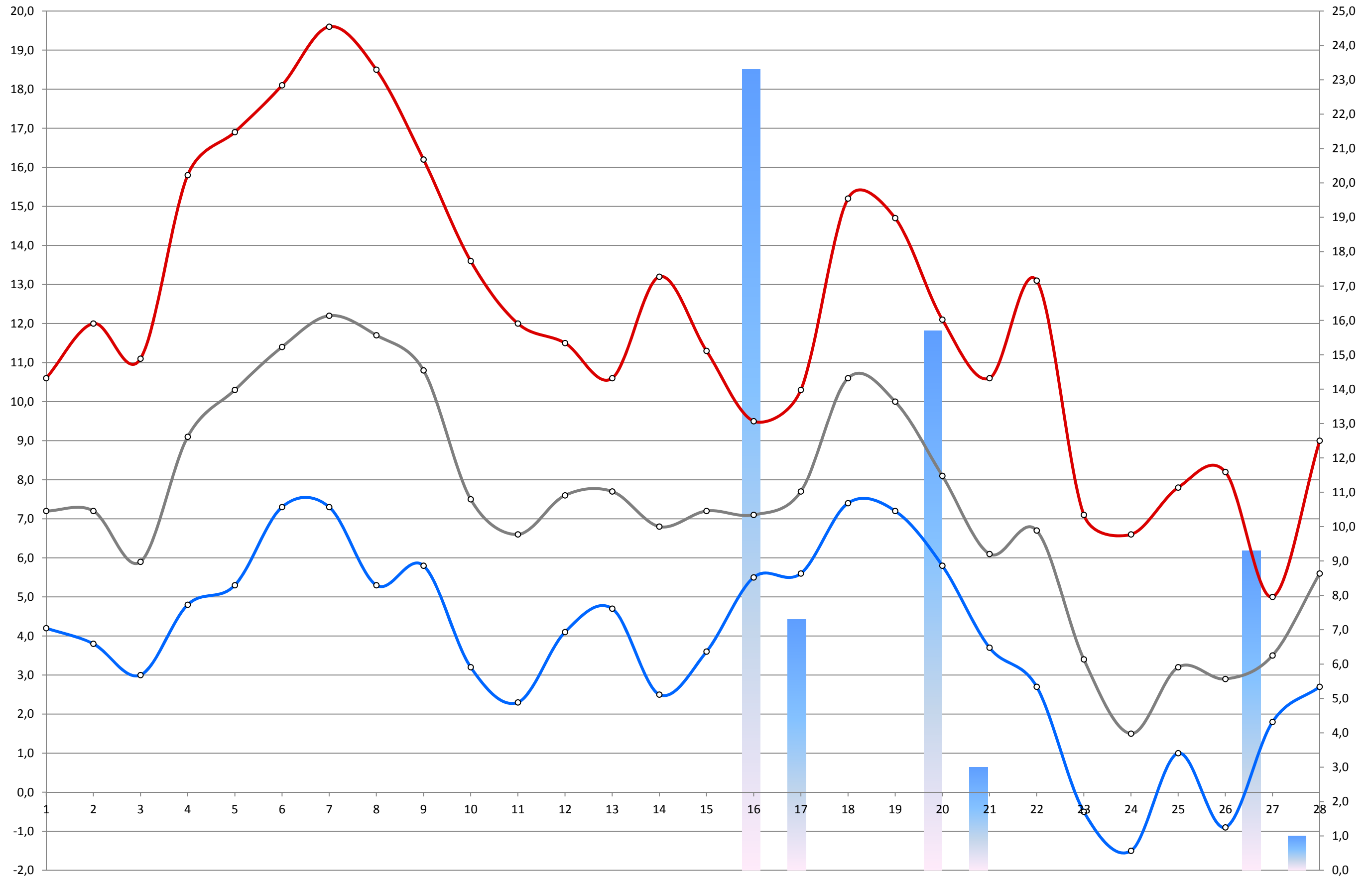
Pluviometria Minime Massime Temp. Media



				<i>Condizioni meteorologiche</i>	<i>Temp. Min</i>	<i>Temp. Max</i>	<i>Ur min %</i>	<i>Ur max %</i>	<i>Temp. Media</i>	<i>Ur. Media</i>	<i>Esc. Termica</i>	<i>Pioggia</i>	<i>Pressione min</i>	<i>Pressione max</i>	<i>Raffica (Km/h)</i>	
Martedì	1	Febbraio	2011	Nuvoloso	4,2	10,6	49,0	72,0	7,2	72,0	6,4	0,0	1011,0	1015,0	16,7	NE
Mercoledì	2	Febbraio	2011	Sereno	3,8	12,0	40,0	62,0	7,2	50,0	8,2	0,0	1012,0	1015,0	18,5	ENE
Giovedì	3	Febbraio	2011	Sereno	3,0	11,1	38,0	51,0	5,9	43,0	8,1	0,0	1013,0	1017,0	25,9	N
Venerdì	4	Febbraio	2011	Sereno	4,8	15,8	28,0	41,0	9,1	36,0	11,0	0,0	1016,0	1024,0	20,4	ENE
Sabato	5	Febbraio	2011	Sereno	5,3	16,9	29,0	47,0	10,3	36,0	11,6	0,0	1023,0	1026,0	7,4	NNE
Domenica	6	Febbraio	2011	Sereno	7,3	18,1	28,0	46,0	11,4	37,0	10,8	0,0	1023,0	1025,0	11,1	N
Lunedì	7	Febbraio	2011	Sereno	7,3	19,6	33,0	51,0	12,2	41,0	12,3	0,0	1021,0	1025,0	11,1	NW
Martedì	8	Febbraio	2011	Sereno	5,3	18,5	33,0	52,0	11,7	42,0	13,2	0,0	1015,0	1020,0	11,3	NW
Mercoledì	9	Febbraio	2011	Sereno	5,8	16,2	35,0	67,0	10,8	41,0	10,4	0,0	1015,0	1021,0	9,1	WNW
Giovedì	10	Febbraio	2011	Sereno	3,2	13,6	47,0	77,0	7,5	63,0	10,4	0,0	1018,0	1020,0	9,6	E
Venerdì	11	Febbraio	2011	Parz. Nuvoloso	2,3	12,0	49,0	87,0	6,6	70,0	9,7	0,0	1017,0	1020,0	13,0	WNW
Sabato	12	Febbraio	2011	Parz. Nuvoloso	4,1	11,5	47,0	83,0	7,6	65,0	7,4	0,0	1014,0	1018,0	11,1	N
Domenica	13	Febbraio	2011	Nuvoloso	4,7	10,6	57,0	84,0	7,7	71,0	5,9	0,0	1011,0	1016,0	13,0	SSW
Lunedì	14	Febbraio	2011	Parz. Nuvoloso	2,5	13,2	50,0	91,0	6,8	76,0	10,7	0,0	1008,0	1012,0	11,1	SW
Martedì	15	Febbraio	2011	Nuvoloso	3,6	11,3	51,0	89,0	7,2	77,0	7,7	0,0	1004,0	1008,0	16,7	SW
Mercoledì	16	Febbraio	2011	Nuvoloso, rovesci	5,5	9,5	81,0	98,0	7,1	91,0	4,0	23,3	996,0	1004,0	22,2	WSW
Giovedì	17	Febbraio	2011	Nuvoloso, pioggia	5,6	10,3	65,0	94,0	7,7	85,0	4,7	7,3	999,0	1002,0	16,7	SSE
Venerdì	18	Febbraio	2011	Sereno	7,4	15,2	42,0	66,0	10,6	55,0	7,8	0,0	999,0	1003,0	18,5	ESE
Sabato	19	Febbraio	2011	Sereno	7,2	14,7	37,0	69,0	10,0	53,0	7,5	0,0	1003,0	1010,0	22,2	NNE
Domenica	20	Febbraio	2011	Nuvoloso, pioggia	5,8	12,1	41,0	87,0	8,1	57,0	6,3	15,7	1004,0	1010,0	22,2	SW
Lunedì	21	Febbraio	2011	Parz. Nuvoloso	3,7	10,6	54,0	91,0	6,1	75,0	6,9	3,0	1003,0	1007,0	22,2	NE
Martedì	22	Febbraio	2011	Sereno	2,7	13,1	36,0	69,0	6,7	54,0	10,4	0,0	1003,0	1007,0	13,0	N
Mercoledì	23	Febbraio	2011	Sereno	-0,5	7,1	38,0	63,0	3,4	50,0	7,6	0,0	1005,0	1013,0	35,2	ENE
Giovedì	24	Febbraio	2011	Sereno	-1,5	6,6	29,0	51,0	1,5	40,0	8,1	0,0	1012,0	1016,0	38,9	ENE
Venerdì	25	Febbraio	2011	Sereno	1,0	7,8	31,0	40,0	3,2	37,0	6,8	0,0	1014,0	1016,0	35,2	ENE
Sabato	26	Febbraio	2011	Parz. Nuvoloso	-0,9	8,2	43,0	62,0	2,9	50,0	9,1	0,0	1014,0	1017,0	24,1	NNW
Domenica	27	Febbraio	2011	Coperto, pioggia, temporali, grandine	1,8	5,0	56,0	89,0	3,5	75,0	3,2	9,3	1012,0	1017,0	14,8	SW
Lunedì	28	Febbraio	2011	Nuvoloso	2,7	9,0	70,0	89,0	5,6	80,0	6,3	1,0	1013,0	1017,0	14,8	NNW
					<b>3,85</b>	<b>12,15</b>	<b>44,18</b>	<b>70,29</b>	<b>7,34</b>	<b>57,93</b>	<b>8,30</b>	<b>59,6</b>	<b>1010,6</b>	<b>1015,0</b>	<b>18,1</b>	

# Febbraio 2011

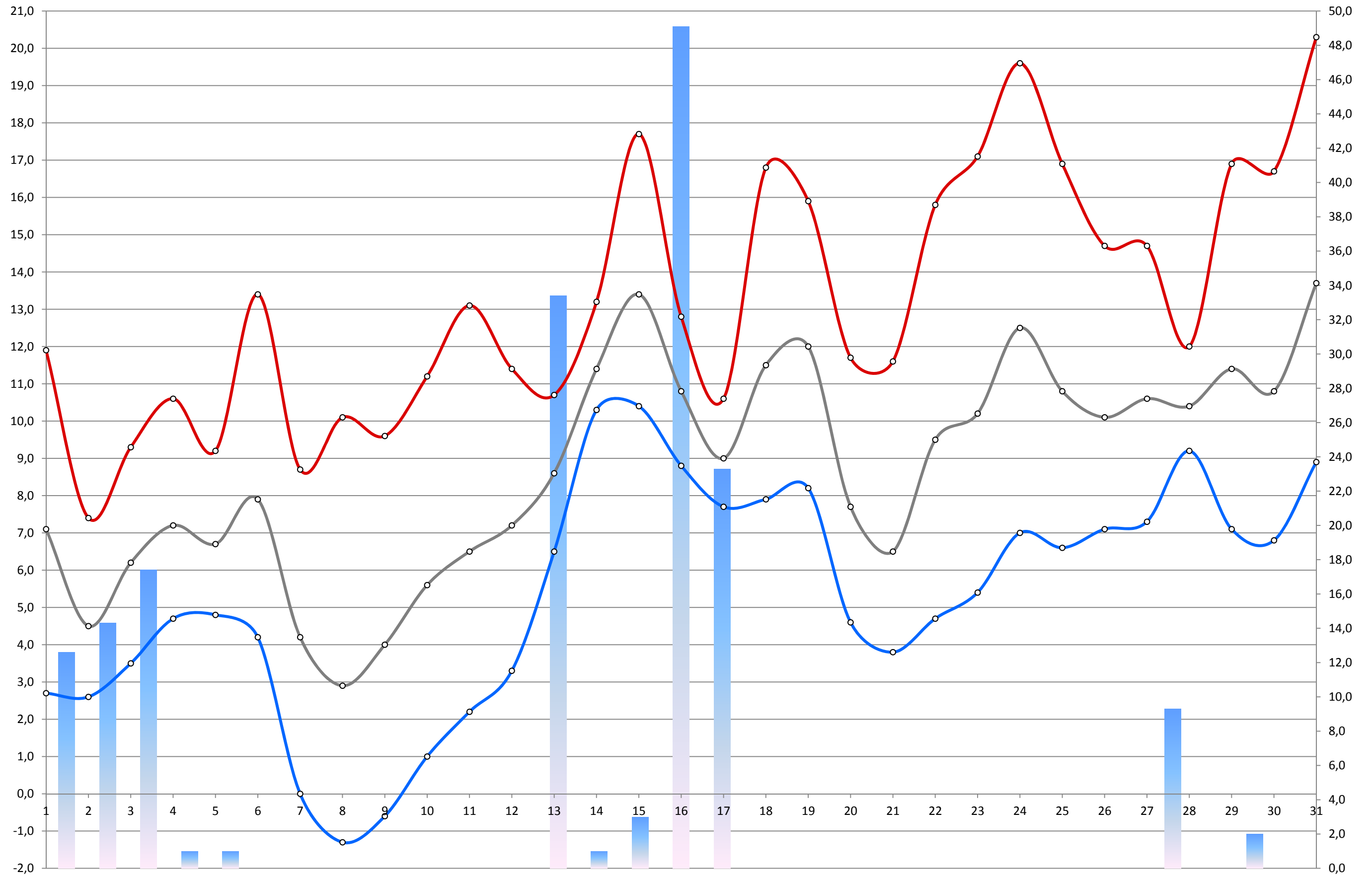
Pluviometria Minime Massime Temp. Media



				<i>Condizioni meteorologiche</i>	<i>Temp. Min</i>	<i>Temp. Max</i>	<i>Ur min %</i>	<i>Ur max %</i>	<i>Temp. Media</i>	<i>Ur. Media</i>	<i>Esc. Termica</i>	<i>Pioggia</i>	<i>Pressione min</i>	<i>Pressione max</i>	<i>Raffica (Km/h)</i>	
Martedì	1	Marzo	2011	Nuvoloso, pioggia	2,7	11,9	55,0	87,0	7,1	79,0	9,2	12,6	1006,0	1017,0	24,1	ENE
Mercoledì	2	Marzo	2011	Nuvoloso, pioggia	2,6	7,4	65,0	89,0	4,5	78,0	4,8	14,3	1006,0	1012,0	20,4	ENE
Giovedì	3	Marzo	2011	Nuvoloso, rovesci	3,5	9,3	79,0	94,0	6,2	89,0	5,8	17,4	1011,0	1019,0	18,5	S
Venerdì	4	Marzo	2011	Nuvoloso	4,7	10,6	58,0	93,0	7,2	74,0	5,9	1,0	1015,0	1019,0	18,5	S
Sabato	5	Marzo	2011	Nuvoloso, pioggia	4,8	9,2	60,0	90,0	6,7	73,0	4,4	1,0	1011,0	1015,0	11,1	SSE
Domenica	6	Marzo	2011	Poco Nuvoloso	4,2	13,4	47,0	93,0	7,9	64,0	9,2	0,0	1019,0	1024,0	16,7	SSW
Lunedì	7	Marzo	2011	Sereno	0,0	8,7	35,0	56,0	4,2	44,0	8,7	0,0	1015,0	1026,0	27,8	NNE
Martedì	8	Marzo	2011	Sereno	-1,3	10,1	31,0	53,0	2,9	39,0	11,4	0,0	1023,0	1027,0	24,1	ENE
Mercoledì	9	Marzo	2011	Sereno	-0,6	9,6	38,0	62,0	4,0	51,0	10,2	0,0	1019,0	1024,0	14,8	NW
Giovedì	10	Marzo	2011	Sereno	1,0	11,2	41,0	69,0	5,6	57,0	10,2	0,0	1019,0	1022,0	16,7	NNW
Venerdì	11	Marzo	2011	Poco Nuvoloso	2,2	13,1	45,0	80,0	6,5	65,0	10,9	0,0	1019,0	1022,0	13,0	SSW
Sabato	12	Marzo	2011	Nuvoloso	3,3	11,4	51,0	83,0	7,2	68,0	8,1	0,0	1015,0	1020,0	16,7	SW
Domenica	13	Marzo	2011	Coperto, pioggia	6,5	10,7	58,0	98,0	8,6	84,0	4,2	33,4	1009,0	1015,0	29,6	S
Lunedì	14	Marzo	2011	Nuvoloso, rovesci	10,3	13,2	92,0	98,0	11,4	97,0	2,9	1,0	1014,0	1019,0	16,1	SW
Martedì	15	Marzo	2011	Nuvoloso	10,4	17,7	49,0	94,0	13,4	71,0	7,3	3,0	1008,0	1016,0	22,5	S
Mercoledì	16	Marzo	2011	Nuvoloso, pioggia	8,8	12,8	65,0	98,0	10,8	94,0	4,0	49,1	1001,0	1009,0	22,5	SW
Giovedì	17	Marzo	2011	Nuvoloso, rovesci	7,7	10,6	82,0	97,0	9,0	95,0	2,9	23,3	1004,0	1007,0	22,5	SW
Venerdì	18	Marzo	2011	Sereno	7,9	16,8	47,0	98,0	11,5	73,0	8,9	0,0	1007,0	1013,0	16,1	NNE
Sabato	19	Marzo	2011	Parzialmente Nuvoloso	8,2	15,9	37,0	62,0	12,0	47,0	7,7	0,0	1013,0	1015,0	16,1	NNE
Domenica	20	Marzo	2011	Sereno	4,6	11,7	43,0	62,0	7,7	53,0	7,1	0,0	1015,0	1019,0	27,4	NNE
Lunedì	21	Marzo	2011	Parzialmente Nuvoloso	3,8	11,6	39,0	57,0	6,5	51,0	7,8	0,0	1018,0	1025,0	24,1	NE
Martedì	22	Marzo	2011	Poco Nuvoloso	4,7	15,8	36,0	55,0	9,5	46,0	11,1	0,0	1024,0	1028,0	16,1	NNE
Mercoledì	23	Marzo	2011	Sereno	5,4	17,1	32,0	68,0	10,2	48,0	11,7	0,0	1027,0	1030,0	14,1	WNW
Giovedì	24	Marzo	2011	Sereno	7,0	19,6	31,0	62,0	12,5	42,0	12,6	0,0	1027,0	1029,0	14,5	W
Venerdì	25	Marzo	2011	Parz. Nuvoloso	6,6	16,9	40,0	76,0	10,8	59,0	10,3	0,0	1019,0	1027,0	18,5	W
Sabato	26	Marzo	2011	Parz. Nuvoloso	7,1	14,7	46,0	90,0	10,1	72,0	7,6	0,0	1014,0	1019,0	16,7	SW
Domenica	27	Marzo	2011	Nuvoloso	7,3	14,7	60,0	91,0	10,6	78,0	7,4	0,0	1014,0	1017,0	16,7	WSW
Lunedì	28	Marzo	2011	Nuvoloso, rovesci, grandine	9,2	12,0	84,0	94,0	10,4	89,0	2,8	9,3	1009,0	1015,0	20,4	SW
Martedì	29	Marzo	2011	Parz. Nuvoloso	7,1	16,9	47,0	95,0	11,4	76,0	9,8	0,0	1010,0	1014,0	14,8	NW
Mercoledì	30	Marzo	2011	Parz. Nuvoloso, rovesci	6,8	16,7	48,0	86,0	10,8	69,0	9,9	2,0	1014,0	1016,0	13,0	NW
Giovedì	31	Marzo	2011	Sereno	8,9	20,3	31,0	72,0	13,7	47,0	11,4	0,0	1016,0	1019,0	11,3	N
					<b>5,34</b>	<b>13,28</b>	<b>50,71</b>	<b>80,71</b>	<b>8,74</b>	<b>66,84</b>	<b>7,68</b>	<b>167,4</b>	<b>1014,2</b>	<b>1019,3</b>	<b>18,6</b>	

# Marzo 2011

Pluviometria Minime Massime Temp. Media

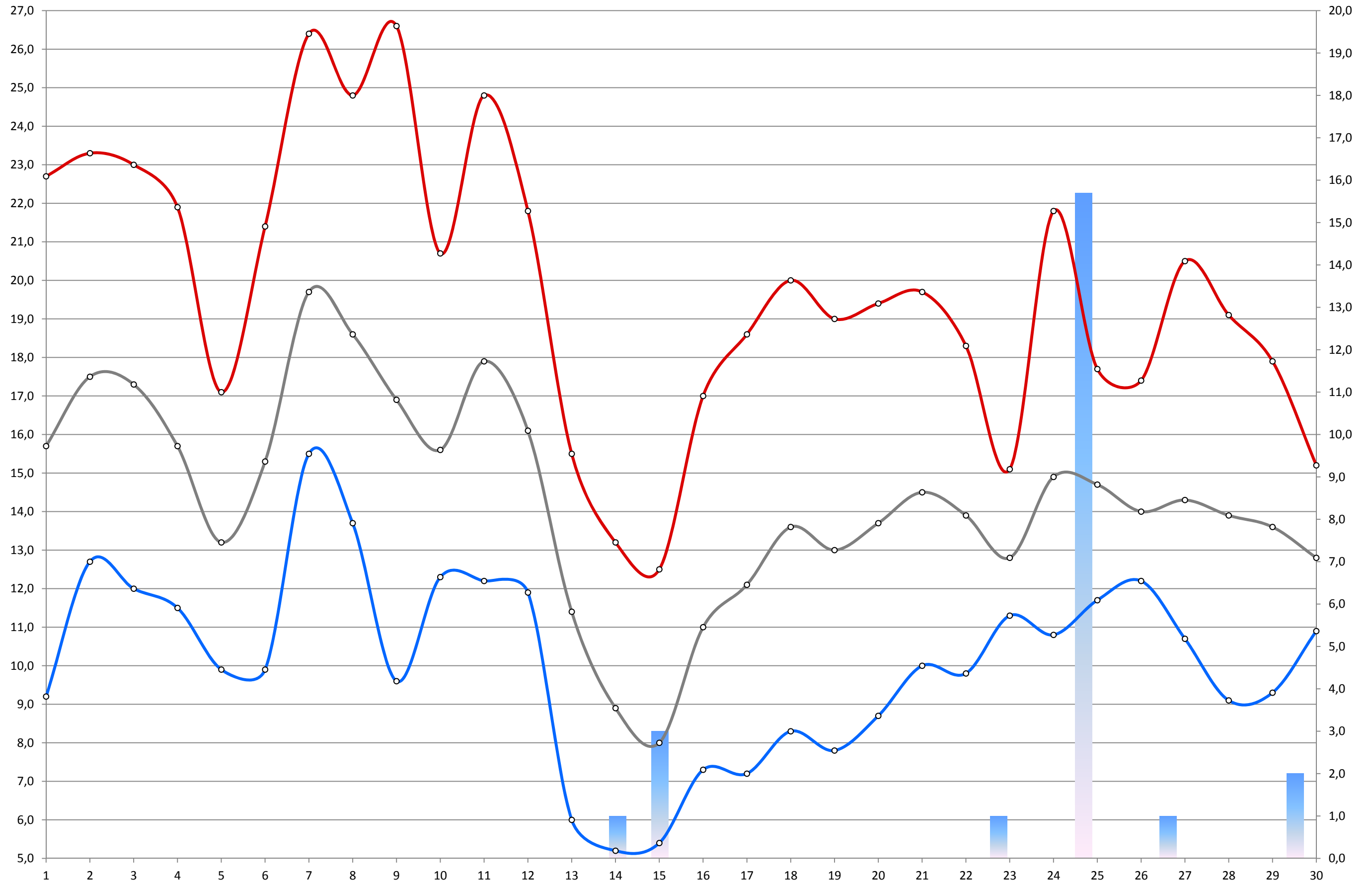


				<i>Condizioni meteorologiche</i>	<i>Temp. Min</i>	<i>Temp. Max</i>	<i>Ur min %</i>	<i>Ur max %</i>	<i>Temp. Media</i>	<i>Ur. Media</i>	<i>Esc. Termica</i>	<i>Pioggia</i>	<i>Pressione min</i>	<i>Pressione max</i>	<i>Raffica (Km/h)</i>	
Venerdì	1	Aprile	2011	Sereno	9,2	22,7	26,0	37,0	15,7	32,0	13,5	0,0	1017,0	1020,0	13,0	ENE
Sabato	2	Aprile	2011	Sereno	12,7	23,3	28,0	43,0	17,5	34,0	10,6	0,0	1016,0	1019,0	15,5	W
Domenica	3	Aprile	2011	Sereno	12,0	23,0	31,0	53,0	17,3	42,0	11,0	0,0	1012,0	1016,0	15,2	WNN
Lunedì	4	Aprile	2011	Parz. Nuvoloso	11,5	21,9	33,0	72,0	15,7	50,0	10,4	0,0	1014,0	1016,0	16,5	SW
Martedì	5	Aprile	2011	Sereno	9,9	17,1	37,0	83,0	13,2	58,0	7,2	0,0	1014,0	1020,0	29,6	ENE
Mercoledì	6	Aprile	2011	Sereno	9,9	21,4	25,0	48,0	15,3	36,0	11,5	0,0	1020,0	1023,0	25,9	N
Giovedì	7	Aprile	2011	Sereno	15,5	26,4	24,0	41,0	19,7	34,0	10,9	0,0	1018,0	1023,0	19,8	N
Venerdì	8	Aprile	2011	Poco Nuvoloso	13,7	24,8	28,0	51,0	18,6	36,0	11,1	0,0	1013,0	1019,0	13,0	NW
Sabato	9	Aprile	2011	Sereno	9,6	26,6	36,0	88,0	16,9	62,0	17,0	0,0	1011,0	1015,0	9,3	W
Domenica	10	Aprile	2011	Sereno, foschia	12,3	20,7	62,0	90,0	15,6	78,0	8,4	0,0	1012,0	1016,0	9,6	WSW
Lunedì	11	Aprile	2011	Sereno	12,2	24,8	22,0	62,0	17,9	38,0	12,6	0,0	1015,0	1018,0	14,8	ENE
Martedì	12	Aprile	2011	Poco Nuvoloso	11,9	21,8	32,0	78,0	16,1	48,0	9,9	0,0	1011,0	1016,0	22,2	W
Mercoledì	13	Aprile	2011	Sereno	6,0	15,5	28,0	85,0	11,4	53,0	9,5	0,0	1007,0	1013,0	35,2	ENE
Giovedì	14	Aprile	2011	Nuvoloso	5,2	13,2	37,0	74,0	8,9	50,0	8,0	1,0	1010,0	1014,0	16,7	SW
Venerdì	15	Aprile	2011	Coperto, pioggia	5,4	12,5	55,0	84,0	8,0	75,0	7,1	3,0	1008,0	1011,0	13,0	NE
Sabato	16	Aprile	2011	Poco Nuvoloso	7,3	17,0	34,0	64,0	11,0	48,0	9,7	0,0	1010,0	1014,0	20,4	NNW
Domenica	17	Aprile	2011	Sereno	7,2	18,6	34,0	62,0	12,1	47,0	11,4	0,0	1013,0	1017,0	20,9	E
Lunedì	18	Aprile	2011	Sereno	8,3	20,0	30,0	46,0	13,6	39,0	11,7	0,0	1014,0	1018,0	18,5	ENE
Martedì	19	Aprile	2011	Parz. Nuvoloso	7,8	19,0	37,0	69,0	13,0	50,0	11,2	0,0	1012,0	1015,0	15,7	NNW
Mercoledì	20	Aprile	2011	Parz. Nuvoloso	8,7	19,4	36,0	69,0	13,7	50,0	10,7	0,0	1014,0	1018,0	16,7	W
Giovedì	21	Aprile	2011	Sereno	10,0	19,7	29,0	64,0	14,5	42,0	9,7	0,0	1015,0	1019,0	16,7	WSW
Venerdì	22	Aprile	2011	Coperto	9,8	18,3	34,0	62,0	13,9	46,0	8,5	0,0	1012,0	1016,0	16,7	SSE
Sabato	23	Aprile	2011	Nuvoloso, pioggia	11,3	15,1	49,0	81,0	12,8	70,0	3,8	1,0	1012,0	1016,0	7,4	SW
Domenica	24	Aprile	2011	Parz. Nuvoloso	10,8	21,8	39,0	81,0	14,9	60,0	11,0	0,0	1013,0	1016,0	9,3	N
Lunedì	25	Aprile	2011	Nuvoloso, pioggia	11,7	17,7	56,0	88,0	14,7	70,0	6,0	15,7	1008,0	1014,0	14,8	NNE
Martedì	26	Aprile	2011	Nuvoloso	12,2	17,4	47,0	80,0	14,0	62,0	5,2	0,0	1006,0	1009,0	16,7	ESE
Mercoledì	27	Aprile	2011	Nuvoloso	10,7	20,5	42,0	80,0	14,3	63,0	9,8	1,0	1006,0	1008,0	16,7	N
Giovedì	28	Aprile	2011	Parz. Nuvoloso	9,1	19,1	44,0	84,0	13,9	64,0	10,0	0,0	1006,0	1008,0	14,8	ESE
Venerdì	29	Aprile	2011	Parz. Nuvoloso, temporali	9,3	17,9	47,0	78,0	13,6	64,0	8,6	0,0	1007,0	1008,0	17,6	SE
Sabato	30	Aprile	2011	Nuvoloso, pioggia	10,9	15,2	63,0	81,0	12,8	74,0	4,3	2,0	1000,0	1007,0	9,3	NE
					<b>10,07</b>	<b>19,75</b>	<b>37,50</b>	<b>69,27</b>	<b>14,35</b>	<b>52,50</b>	<b>9,68</b>	<b>23,7</b>	<b>1011,5</b>	<b>1015,4</b>	<b>16,7</b>	



# Aprile 2011

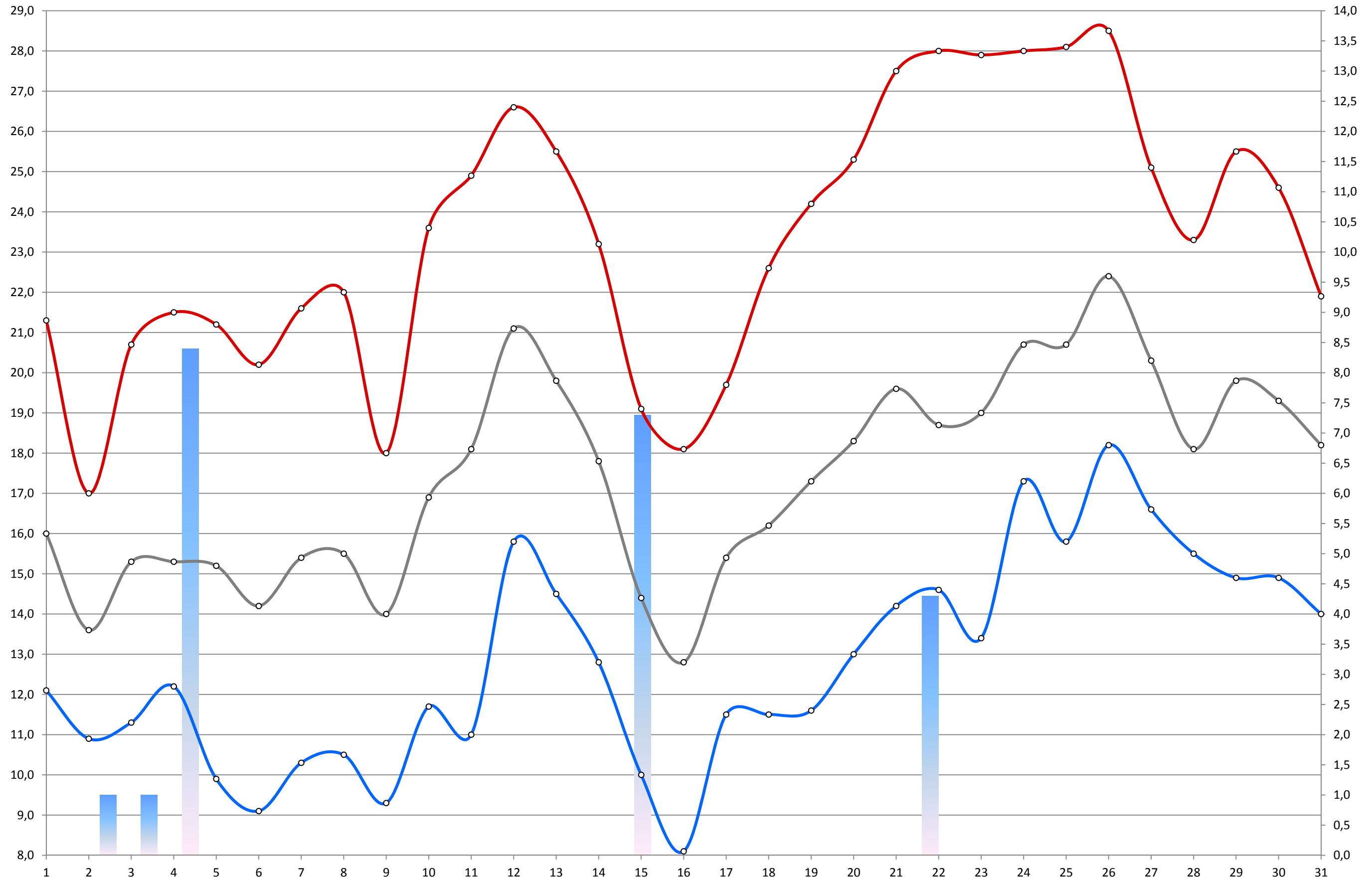
Pluviometria Minime Massime Temp. Media



				<i>Condizioni meteorologiche</i>	<i>Temp. Min</i>	<i>Temp. Max</i>	<i>Ur min %</i>	<i>Ur max %</i>	<i>Temp. Media</i>	<i>Ur. Media</i>	<i>Esc. Termica</i>	<i>Pioggia</i>	<i>Pressione min</i>	<i>Pressione max</i>	<i>Raffica (Km/h)</i>	
Domenica	1	Maggio	2011	Poco Nuvoloso	12,1	21,3	42,0	75,0	16,0	73,0	9,2	0,0	999,0	1007,0	14,5	N
Lunedì	2	Maggio	2011	Nuvoloso, pioggia	10,9	17,0	70,0	90,0	13,6	79,0	6,1	1,0	1002,0	1008,0	16,5	SW
Martedì	3	Maggio	2011	Nuvoloso	11,3	20,7	51,0	91,0	15,3	76,0	9,4	1,0	1000,0	1005,0	16,1	WNW
Mercoledì	4	Maggio	2011	Parz. Nuv, temporali, rovesci, grandine	12,2	21,5	55,0	84,0	15,3	73,0	9,3	8,4	1005,0	1013,0	9,7	N
Giovedì	5	Maggio	2011	Sereno	9,9	21,2	28,0	72,0	15,2	42,0	11,3	0,0	1013,0	1021,0	22,2	ENE
Venerdì	6	Maggio	2011	Poco Nuvoloso	9,1	20,2	33,0	79,0	14,2	53,0	11,1	0,0	1021,0	1024,0	15,5	SSE
Sabato	7	Maggio	2011	Sereno	10,3	21,6	40,0	85,0	15,4	64,0	11,3	0,0	1019,0	1024,0	13,0	SW
Domenica	8	Maggio	2011	Sereno	10,5	22,0	35,0	70,0	15,5	53,0	11,5	0,0	1015,0	1020,0	16,7	SSW
Lunedì	9	Maggio	2011	Sereno	9,3	18,0	31,0	60,0	14,0	42,0	8,7	0,0	1016,0	1020,0	37,0	NNW
Martedì	10	Maggio	2011	Sereno	11,7	23,6	29,0	52,0	16,9	40,0	11,9	0,0	1019,0	1022,0	22,2	ENE
Mercoledì	11	Maggio	2011	Sereno	11,0	24,9	27,0	60,0	18,1	40,0	13,9	0,0	1016,0	1022,0	16,7	W
Giovedì	12	Maggio	2011	Sereno	15,8	26,6	26,0	40,0	21,1	34,0	10,8	0,0	1014,0	1017,0	14,8	WNW
Venerdì	13	Maggio	2011	Sereno	14,5	25,5	31,0	59,0	19,8	41,0	11,0	0,0	1015,0	1018,0	14,8	SSW
Sabato	14	Maggio	2011	Sereno	12,8	23,2	32,0	71,0	17,8	49,0	10,4	0,0	1014,0	1018,0	16,7	SSW
Domenica	15	Maggio	2011	Nuvoloso, pioggia	10,0	19,1	48,0	89,0	14,4	68,0	9,1	7,3	1009,0	1015,0	24,1	SW
Lunedì	16	Maggio	2011	Poco Nuvoloso	8,1	18,1	30,0	89,0	12,8	53,0	10,0	0,0	1011,0	1019,0	37,0	ESE
Martedì	17	Maggio	2011	Poco Nuvoloso	11,5	19,7	33,0	49,0	15,4	38,0	8,2	0,0	1016,0	1019,0	24,1	ENE
Mercoledì	18	Maggio	2011	Poco Nuvoloso	11,5	22,6	33,0	63,0	16,2	47,0	11,1	0,0	1014,0	1016,0	14,8	SSW
Giovedì	19	Maggio	2011	Poco Nuvoloso	11,6	24,2	32,0	79,0	17,3	54,0	12,6	0,0	1016,0	1017,0	14,8	WSW
Venerdì	20	Maggio	2011	Poco Nuvoloso	13,0	25,3	34,0	70,0	18,3	53,0	12,3	0,0	1016,0	1018,0	13,0	N
Sabato	21	Maggio	2011	Parz. Nuv, temporali	14,2	27,5	30,0	63,0	19,6	46,0	13,3	0,0	1014,0	1017,0	13,0	S
Domenica	22	Maggio	2011	Parz. Nuv, temporali, rovesci	14,6	28,0	29,0	77,0	18,7	59,0	13,4	4,3	1014,0	1017,0	14,8	NNW
Lunedì	23	Maggio	2011	Parz. Nuvoloso, temporali	13,4	27,9	31,0	81,0	19,0	62,0	14,5	0,0	1016,0	1018,0	25,9	S
Martedì	24	Maggio	2011	Parz. Nuvoloso, temporali	17,3	28,0	33,0	79,0	20,7	56,0	10,7	0,0	1016,0	1018,0	14,8	ENE
Mercoledì	25	Maggio	2011	Parz. Nuvoloso, temporali	15,8	28,1	34,0	82,0	20,7	60,0	12,3	0,0	1016,0	1018,0	16,7	SE
Giovedì	26	Maggio	2011	Parz. Nuvoloso, temporali	18,2	28,5	33,0	68,0	22,4	50,0	10,3	0,0	1014,0	1017,0	14,8	SW
Venerdì	27	Maggio	2011	Poco Nuvoloso	16,6	25,1	45,0	82,0	20,3	63,0	8,5	0,0	1012,0	1015,0	18,5	SSW
Sabato	28	Maggio	2011	Nuvoloso	15,5	23,3	55,0	88,0	18,1	71,0	7,8	0,0	1010,0	1012,0	18,5	WSW
Domenica	29	Maggio	2011	Sereno	14,9	25,5	31,0	71,0	19,8	44,0	10,6	0,0	1012,0	1015,0	16,7	NNW
Lunedì	30	Maggio	2011	Parz. Nuvoloso	14,9	24,6	34,0	58,0	19,3	46,0	9,7	0,0	1014,0	1017,0	14,8	WSW
Martedì	31	Maggio	2011	Nuvoloso	14,0	21,9	43,0	72,0	18,2	52,0	7,9	0,0	1013,0	1016,0	14,8	SW
					<b>12,79</b>	<b>23,38</b>	<b>36,71</b>	<b>72,52</b>	<b>17,75</b>	<b>51,11</b>	<b>10,90</b>	<b>22,0</b>	<b>1012,9</b>	<b>1016,9</b>	<b>18,0</b>	

# Maggio 2011

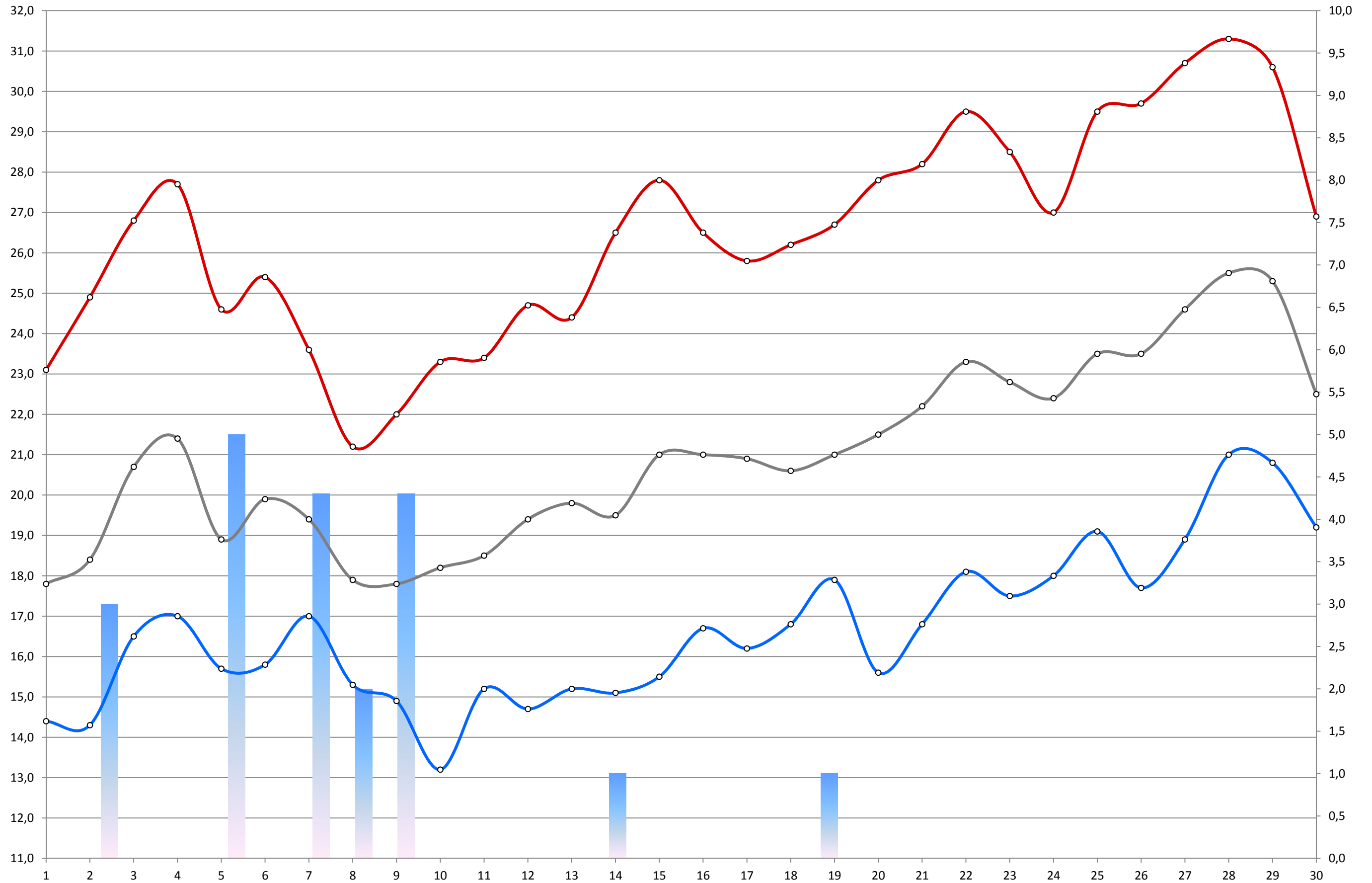
Pluviometria Minime Massime Temp. Media



				<i>Condizioni meteorologiche</i>	<i>Temp. Min</i>	<i>Temp. Max</i>	<i>Ur min %</i>	<i>Ur max %</i>	<i>Temp. Media</i>	<i>Ur. Media</i>	<i>Esc. Termica</i>	<i>Pioggia</i>	<i>Pressione min</i>	<i>Pressione max</i>	<i>Raffica (Km/h)</i>	
Mercoledì	1	Giugno	2011	Parz. Nuvoloso, temporali	14,4	23,1	45,0	79,0	17,8	57,0	8,7	0,0	1012,0	1016,0	16,7	SSW
Giovedì	2	Giugno	2011	Parz. Nuvoloso, rovesci, temporali	14,3	24,9	43,0	82,0	18,4	69,0	10,6	3,0	1015,0	1017,0	14,8	W
Venerdì	3	Giugno	2011	Parz. Nuvoloso, temporali	16,5	26,8	37,0	77,0	20,7	61,0	10,3	0,0	1015,0	1017,0	16,7	NE
Sabato	4	Giugno	2011	Poco Nuvoloso	17,0	27,7	40,0	79,0	21,4	60,0	10,7	0,0	1012,0	1016,0	16,7	WNW
Domenica	5	Giugno	2011	Nuvoloso, rovesci, temporali	15,7	24,6	52,0	90,0	18,9	73,0	8,9	5,0	1009,0	1013,0	20,4	SW
Lunedì	6	Giugno	2011	Parzialmente Nuvoloso	15,8	25,4	47,0	87,0	19,9	70,0	9,6	0,0	1007,0	1009,0	20,4	SSW
Martedì	7	Giugno	2011	Parz. Nuvoloso, rovesci	17,0	23,6	55,0	87,0	19,4	73,0	6,6	4,3	1004,0	1007,0	14,8	WSW
Mercoledì	8	Giugno	2011	Parz. Nuvoloso, rovesci	15,3	21,2	56,0	93,0	17,9	76,0	5,9	2,0	1007,0	1011,0	16,7	W
Giovedì	9	Giugno	2011	Parz. Nuvoloso, rovesci	14,9	22,0	55,0	94,0	17,8	75,0	7,1	4,3	1010,0	1013,0	18,5	SSE
Venerdì	10	Giugno	2011	Parzialmente Nuvoloso	13,2	23,3	37,0	75,0	18,2	57,0	10,1	0,0	1012,0	1013,0	14,8	WSW
Sabato	11	Giugno	2011	Parzialmente Nuvoloso	15,2	23,4	42,0	79,0	18,5	61,0	8,2	0,0	1011,0	1014,0	16,7	WSW
Domenica	12	Giugno	2011	Poco Nuvoloso	14,7	24,7	38,0	82,0	19,4	54,0	10,0	0,0	1013,0	1015,0	16,,7	SW
Lunedì	13	Giugno	2011	Parzialmente Nuvoloso	15,2	24,4	43,0	77,0	19,8	59,0	9,2	0,0	1012,0	1015,0	14,8	W
Martedì	14	Giugno	2011	Parz. Nuvoloso, rovesci, temporali	15,1	26,5	37,0	80,0	19,5	66,0	11,4	1,0	1013,0	1016,0	13,0	W
Mercoledì	15	Giugno	2011	Poco Nuvoloso	15,5	27,8	33,0	83,0	21,0	59,0	12,3	0,0	1014,0	1016,0	13,0	NNE
Giovedì	16	Giugno	2011	Parz. Nuvoloso, temporali	16,7	26,5	48,0	78,0	21,0	64,0	9,8	0,0	1015,0	1017,0	14,8	WSW
Venerdì	17	Giugno	2011	Sereno	16,2	25,8	44,0	70,0	20,9	57,0	9,6	0,0	1016,0	1018,0	16,5	SSW
Sabato	18	Giugno	2011	Sereno	16,8	26,2	41,0	86,0	20,6	63,0	9,4	0,0	1011,0	1017,0	20,4	W
Domenica	19	Giugno	2011	Parz. Nuvoloso, pioggia	17,9	26,7	43,0	93,0	21,0	67,0	8,8	1,0	1010,0	1013,0	20,4	S
Lunedì	20	Giugno	2011	Sereno	15,6	27,8	31,0	63,0	21,5	44,0	12,2	0,0	1013,0	1016,0	13,0	W
Martedì	21	Giugno	2011	Sereno	16,8	28,2	31,0	61,0	22,2	46,0	11,4	0,0	1016,0	1020,0	14,8	SW
Mercoledì	22	Giugno	2011	Sereno	18,1	29,5	28,0	65,0	23,3	45,0	11,4	0,0	1016,0	1019,0	14,8	SW
Giovedì	23	Giugno	2011	Sereno	17,5	28,5	30,0	55,0	22,8	41,0	11,0	0,0	1014,0	1017,0	14,8	SW
Venerdì	24	Giugno	2011	Poco Nuvoloso	18,0	27,0	45,0	77,0	22,4	56,0	9,0	0,0	1012,0	1016,0	14,8	SSE
Sabato	25	Giugno	2011	Sereno	19,1	29,5	31,0	82,0	23,5	49,0	10,4	0,0	1014,0	1018,0	18,5	E
Domenica	26	Giugno	2011	Sereno	17,7	29,7	29,0	60,0	23,5	37,0	12,0	0,0	1017,0	1020,0	16,7	W
Lunedì	27	Giugno	2011	Sereno	18,9	30,7	31,0	70,0	24,6	51,0	11,8	0,0	1015,0	1019,0	14,8	W
Martedì	28	Giugno	2011	Sereno	21,0	31,3	29,0	56,0	25,5	39,0	10,3	0,0	1010,0	1016,0	18,5	WSW
Mercoledì	29	Giugno	2011	Sereno	20,8	30,6	34,0	71,0	25,3	52,0	9,8	0,0	1009,0	1012,0	14,8	WNW
Giovedì	30	Giugno	2011	Parzialmente Nuvoloso	19,2	26,9	38,0	79,0	22,5	65,0	7,7	0,0	1008,0	1011,0	14,8	SSE
					<b>16,67</b>	<b>26,48</b>	<b>39,77</b>	<b>77,00</b>	<b>20,97</b>	<b>58,20</b>	<b>9,81</b>	<b>20,6</b>	<b>1012,1</b>	<b>1015,2</b>	<b>16,2</b>	

# Giugno 2011

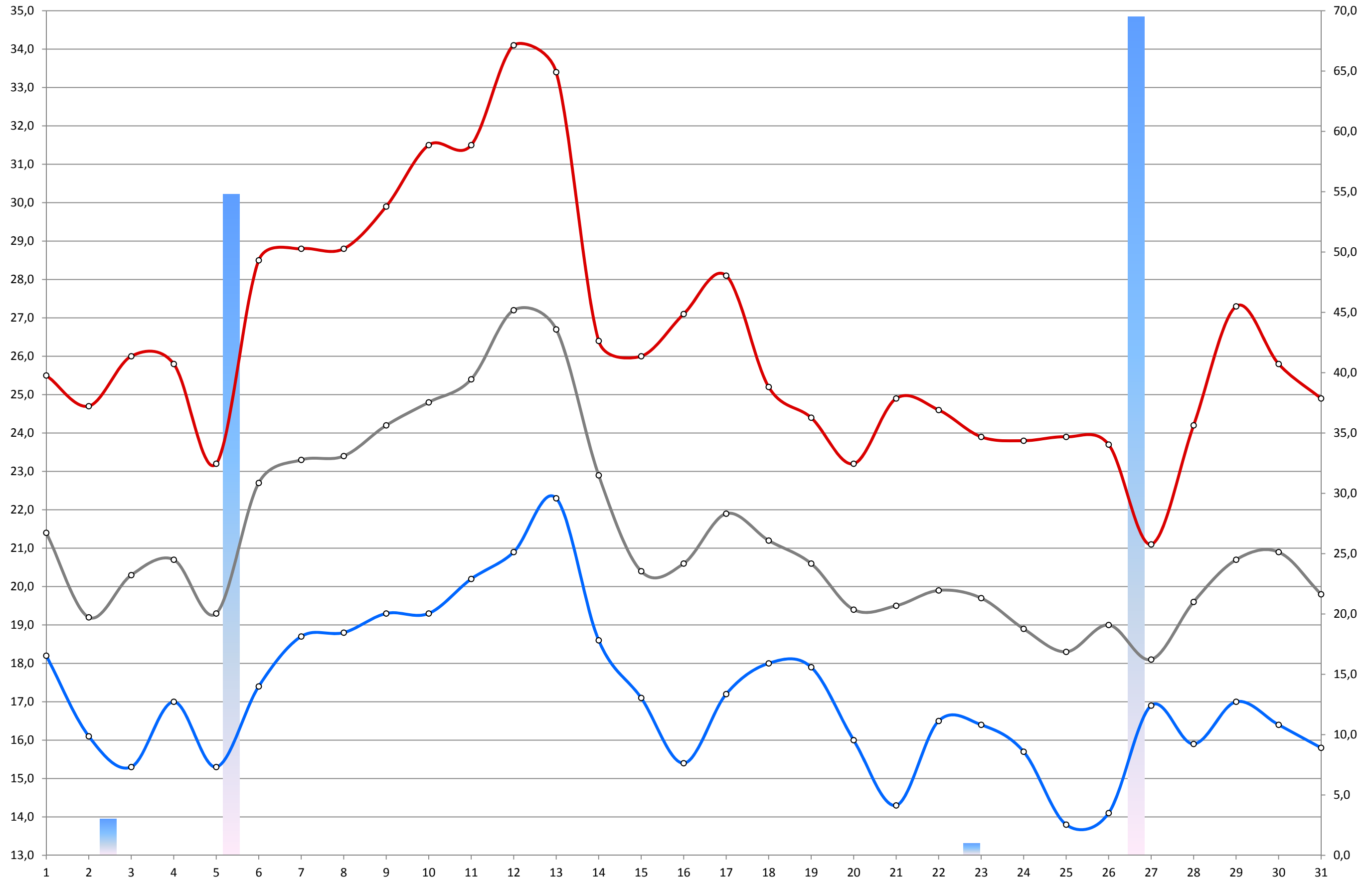
Pluviometria Minime Massime Temp. Media



				<i>Condizioni meteorologiche</i>	<i>Temp. Min</i>	<i>Temp. Max</i>	<i>Ur min %</i>	<i>Ur max %</i>	<i>Temp. Media</i>	<i>Ur. Media</i>	<i>Esc. Termica</i>	<i>Pioggia</i>	<i>Pressione min</i>	<i>Pressione max</i>	<i>Raffica (Km/h)</i>	
Venerdì	1	Luglio	2011	Parzialmente Nuvoloso	18,2	25,5	62,0	90,0	21,4	78,0	7,3	0,0	1009,0	1012,0	20,4	WSW
Sabato	2	Luglio	2011	Parz. Nuvoloso, temporali, rovesci	16,1	24,7	56,0	91,0	19,2	80,0	8,6	3,0	1007,0	1010,0	22,2	SW
Domenica	3	Luglio	2011	Parzialmente Nuvoloso	15,3	26,0	42,0	91,0	20,3	71,0	10,7	0,0	1008,0	1012,0	14,8	NW
Lunedì	4	Luglio	2011	Parzialmente Nuvoloso	17,0	25,8	37,0	79,0	20,7	64,0	8,8	0,0	1011,0	1015,0	24,1	SSW
Martedì	5	Luglio	2011	Nuvoloso, rovesci, temporali, grandine	15,3	23,2	52,0	95,0	19,3	82,0	7,9	54,8	1010,0	1014,0	20,4	ENE
Mercoledì	6	Luglio	2011	Sereno	17,4	28,5	40,0	93,0	22,7	71,0	11,1	0,0	1011,0	1013,0	14,8	NW
Giovedì	7	Luglio	2011	Sereno	18,7	28,8	40,0	85,0	23,3	61,0	10,1	0,0	1012,0	1014,0	18,5	SSW
Venerdì	8	Luglio	2011	Sereno	18,8	28,8	39,0	70,0	23,4	54,0	10,0	0,0	1013,0	1016,0	16,7	SSW
Sabato	9	Luglio	2011	Sereno	19,3	29,9	33,0	71,0	24,2	51,0	10,6	0,0	1015,0	1017,0	20,4	SW
Domenica	10	Luglio	2011	Sereno	19,3	31,5	29,0	67,0	24,8	51,0	12,2	0,0	1014,0	1017,0	13,0	SSW
Lunedì	11	Luglio	2011	Sereno	20,2	31,5	30,0	63,0	25,4	46,0	11,3	0,0	1012,0	1015,0	13,0	WSW
Martedì	12	Luglio	2011	Sereno	20,9	34,1	27,0	66,0	27,2	47,0	13,2	0,0	1010,0	1013,0	11,1	WSW
Mercoledì	13	Luglio	2011	Poco Nuvoloso	22,3	33,4	29,0	70,0	26,7	49,0	11,1	0,0	1008,0	1012,0	16,7	SW
Giovedì	14	Luglio	2011	Poco Nuvoloso	18,6	26,4	42,0	86,0	22,9	64,0	7,8	0,0	1009,0	1014,0	20,4	SW
Venerdì	15	Luglio	2011	Sereno	17,1	26,0	42,0	87,0	20,4	68,0	8,9	0,0	1013,0	1017,0	16,7	SSW
Sabato	16	Luglio	2011	Sereno	15,4	27,1	33,0	87,0	20,6	63,0	11,7	0,0	1012,0	1017,0	16,7	SW
Domenica	17	Luglio	2011	Sereno	17,2	28,1	37,0	70,0	21,9	55,0	10,9	0,0	1007,0	1012,0	18,5	SW
Lunedì	18	Luglio	2011	Parzialmente Nuvoloso	18,0	25,2	43,0	87,0	21,2	67,0	7,2	0,0	1006,0	1008,0	20,4	SW
Martedì	19	Luglio	2011	Parzialmente Nuvoloso	17,9	24,4	45,0	83,0	20,6	68,0	6,5	0,0	1005,0	1008,0	27,8	SW
Mercoledì	20	Luglio	2011	Parzialmente Nuvoloso	16,0	23,2	41,0	84,0	19,4	62,0	7,2	0,0	1004,0	1008,0	22,2	SW
Giovedì	21	Luglio	2011	Sereno	14,3	24,9	39,0	78,0	19,5	58,0	10,6	0,0	1007,0	1010,0	16,7	WSW
Venerdì	22	Luglio	2011	Sereno	16,5	24,6	48,0	90,0	19,9	72,0	8,1	0,0	1008,0	1011,0	18,5	S
Sabato	23	Luglio	2011	Parz. Nuv, temporali, pioggia	16,4	23,9	57,0	9,0	19,7	78,0	7,5	1,0	1005,0	1011,0	24,1	SSW
Domenica	24	Luglio	2011	Parzialmente Nuvoloso	15,7	23,8	40,0	91,0	18,9	69,0	8,1	0,0	1003,0	1007,0	16,7	NNW
Lunedì	25	Luglio	2011	Nuvoloso	13,8	23,9	39,0	69,0	18,3	58,0	10,1	0,0	1005,0	1008,0	13,0	SSE
Martedì	26	Luglio	2011	Parzialmente Nuvoloso	14,1	23,7	43,0	81,0	19,0	61,0	9,6	0,0	1008,0	1015,0	16,7	SSW
Mercoledì	27	Luglio	2011	Nuvoloso, temporali, rovesci	16,9	21,1	68,0	97,0	18,1	86,0	4,2	69,5	1013,0	1016,0	16,7	SW
Giovedì	28	Luglio	2011	Poco Nuvoloso	15,9	24,2	57,0	100,0	19,6	80,0	8,3	0,0	1012,0	1014,0	18,5	SW
Venerdì	29	Luglio	2011	Parz. Nuvoloso, temporali	17,0	27,3	39,0	82,0	20,7	64,0	10,3	0,0	1011,0	1013,0	13,0	WSW
Sabato	30	Luglio	2011	Parzialmente Nuvoloso	16,4	25,8	44,0	75,0	20,9	58,0	9,4	0,0	1010,0	1013,0	16,7	WSW
Domenica	31	Luglio	2011	Poco Nuvoloso	15,8	24,9	43,0	81,0	19,8	65,0	9,1	0,0	1009,0	1012,0	16,7	WSW
					<b>17,15</b>	<b>26,46</b>	<b>42,45</b>	<b>79,61</b>	<b>21,29</b>	<b>64,55</b>	<b>9,30</b>	<b>128,3</b>	<b>1009,3</b>	<b>1012,7</b>	<b>17,9</b>	

# Luglio 2011

Pluviometria Minime Massime Temp. Media

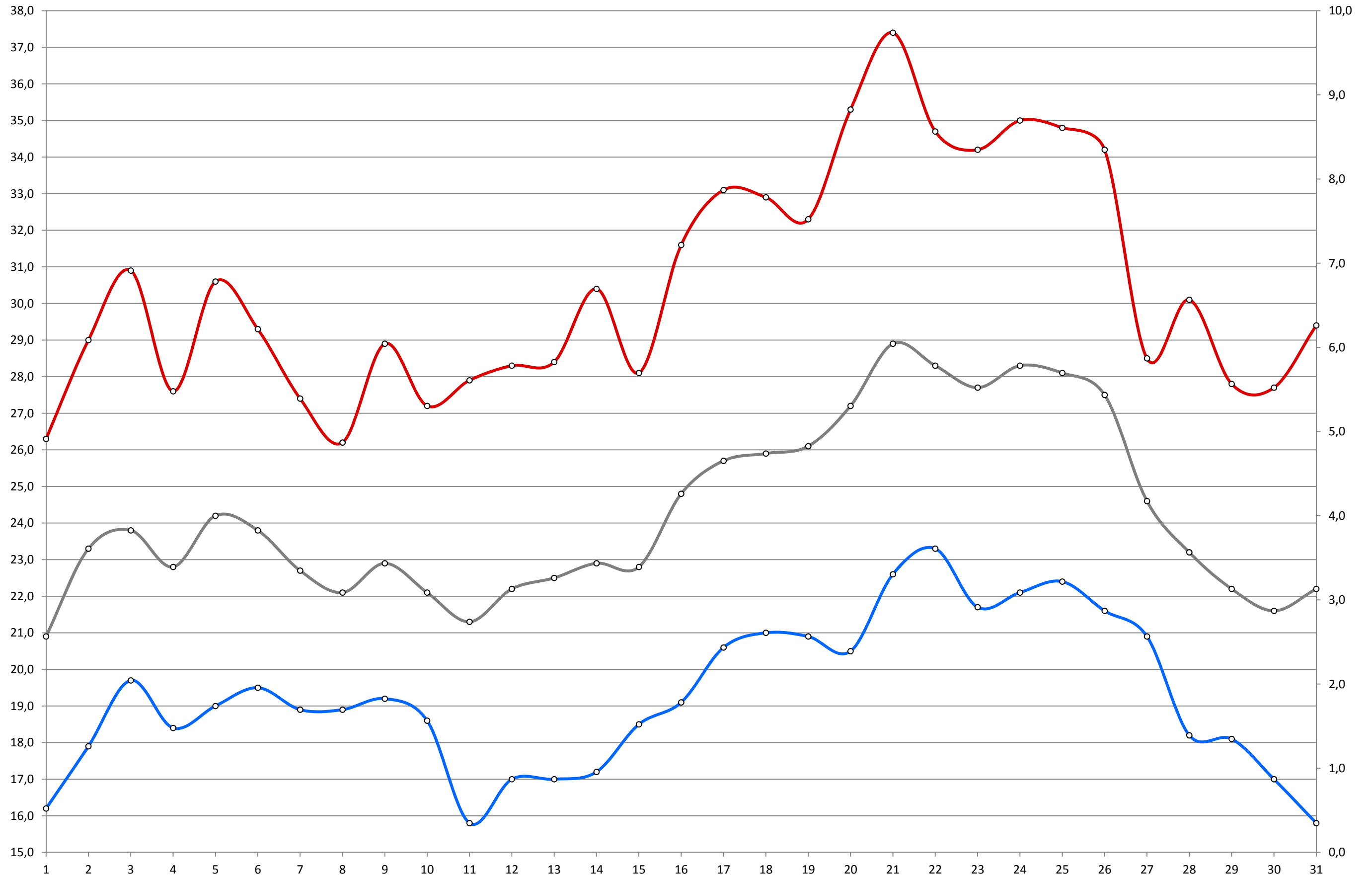


				<i>Condizioni meteorologiche</i>	<i>Temp. Min</i>	<i>Temp. Max</i>	<i>Ur min %</i>	<i>Ur max %</i>	<i>Temp. Media</i>	<i>Ur. Media</i>	<i>Esc. Termica</i>	<i>Pioggia</i>	<i>Pressione min</i>	<i>Pressione max</i>	<i>Raffica (Km/h)</i>	
Lunedì	1	Agosto	2011	Parzialmente Nuvoloso	16,2	26,3	51,0	82,0	20,9	70,0	10,1	0,0	1011,0	1014,0	14,8	WSW
Martedì	2	Agosto	2011	Sereno	17,9	29,0	39,0	81,0	23,3	58,0	11,1	0,0	1013,0	1016,0	13,0	WNW
Mercoledì	3	Agosto	2011	Parzialmente Nuvoloso	19,7	30,9	37,0	76,0	23,8	56,0	11,2	0,0	1015,0	1019,0	25,9	W
Giovedì	4	Agosto	2011	Sereno	18,4	27,6	42,0	76,0	22,8	55,0	9,2	0,0	1012,0	1016,0	16,7	SSW
Venerdì	5	Agosto	2011	Sereno	19,0	30,6	38,0	80,0	24,2	61,0	11,6	0,0	1011,0	1013,0	14,8	SW
Sabato	6	Agosto	2011	Sereno	19,5	29,3	38,0	72,0	23,8	58,0	9,8	0,0	1011,0	1012,0	13,0	SW
Domenica	7	Agosto	2011	Sereno	18,9	27,4	46,0	70,0	22,7	60,0	8,5	0,0	1011,0	1012,0	16,7	SW
Lunedì	8	Agosto	2011	Parzialmente Nuvoloso	18,9	26,2	63,0	89,0	22,1	77,0	7,3	0,0	1011,0	1012,0	16,7	SW
Martedì	9	Agosto	2011	Sereno	19,2	28,9	36,0	89,0	22,9	67,0	9,7	0,0	1010,0	1013,0	16,7	W
Mercoledì	10	Agosto	2011	Sereno	18,6	27,2	25,0	64,0	22,1	41,0	8,6	0,0	1012,0	1018,0	20,4	NNE
Giovedì	11	Agosto	2011	Sereno	15,8	27,9	29,0	52,0	21,3	37,0	12,1	0,0	1014,0	1018,0	14,8	SSW
Venerdì	12	Agosto	2011	Sereno	17,0	28,3	28,0	67,0	22,2	46,0	11,3	0,0	1010,0	1015,0	16,7	NNW
Sabato	13	Agosto	2011	Sereno	17,0	28,4	32,0	68,0	22,5	46,0	11,4	0,0	1008,0	1012,0	14,8	ESE
Domenica	14	Agosto	2011	Sereno	17,2	30,4	32,0	69,0	22,9	51,0	13,2	0,0	1009,0	1011,0	13,0	WSW
Lunedì	15	Agosto	2011	Poco Nuvoloso	18,5	28,1	36,0	73,0	22,8	55,0	9,6	0,0	1011,0	1013,0	13,0	SW
Martedì	16	Agosto	2011	Sereno	19,1	31,6	35,0	74,0	24,8	55,0	12,5	0,0	1012,0	1014,0	13,0	W
Mercoledì	17	Agosto	2011	Sereno	20,6	33,1	28,0	78,0	25,7	55,0	12,5	0,0	1012,0	1015,0	13,0	WSW
Giovedì	18	Agosto	2011	Sereno	21,0	32,9	34,0	75,0	25,9	56,0	11,9	0,0	1014,0	1017,0	13,0	SW
Venerdì	19	Agosto	2011	Sereno	20,9	32,3	28,0	74,0	26,1	49,0	11,4	0,0	1016,0	1018,0	16,6	SW
Sabato	20	Agosto	2011	Sereno	20,5	35,3	23,0	69,0	27,2	43,0	14,8	0,0	1015,0	1018,0	11,1	W
Domenica	21	Agosto	2011	Sereno	22,6	37,4	18,0	69,0	28,9	42,0	14,8	0,0	1014,0	1017,0	11,1	WNW
Lunedì	22	Agosto	2011	Sereno	23,3	34,7	22,0	50,0	28,3	33,0	11,4	0,0	1013,0	1016,0	13,0	W
Martedì	23	Agosto	2011	Sereno	21,7	34,2	23,0	62,0	27,7	37,0	12,5	0,0	1013,0	1016,0	13,0	W
Mercoledì	24	Agosto	2011	Sereno	22,1	35,0	21,0	54,0	28,3	33,0	12,9	0,0	1012,0	1015,0	14,8	SW
Giovedì	25	Agosto	2011	Sereno	22,4	34,8	21,0	50,0	28,1	31,0	12,4	0,0	1011,0	1014,0	13,0	W
Venerdì	26	Agosto	2011	Sereno	21,6	34,2	22,0	59,0	27,5	36,0	12,6	0,0	1009,0	1012,0	13,0	S
Sabato	27	Agosto	2011	Poco Nuvoloso	20,9	28,5	31,0	67,0	24,6	45,0	7,6	0,0	1009,0	1012,0	22,2	SW
Domenica	28	Agosto	2011	Sereno	18,2	30,1	28,0	48,0	23,2	36,0	11,9	0,0	1011,0	1013,0	16,6	W
Lunedì	29	Agosto	2011	Poco Nuvoloso	18,1	27,8	35,0	66,0	22,2	51,0	9,7	0,0	1010,0	1013,0	14,8	WNW
Martedì	30	Agosto	2011	Sereno	17,0	27,7	31,0	72,0	21,6	57,0	10,7	0,0	1009,0	1012,0	18,5	SW
Mercoledì	31	Agosto	2011	Sereno	15,8	29,4	30,0	88,0	22,2	56,0	13,6	0,0	1011,0	1014,0	13,0	SW
					<b>19,28</b>	<b>30,50</b>	<b>32,32</b>	<b>69,77</b>	<b>24,28</b>	<b>50,10</b>	<b>11,22</b>	<b>0,0</b>	<b>1011,6</b>	<b>1014,5</b>	<b>15,2</b>	



# Agosto 2011

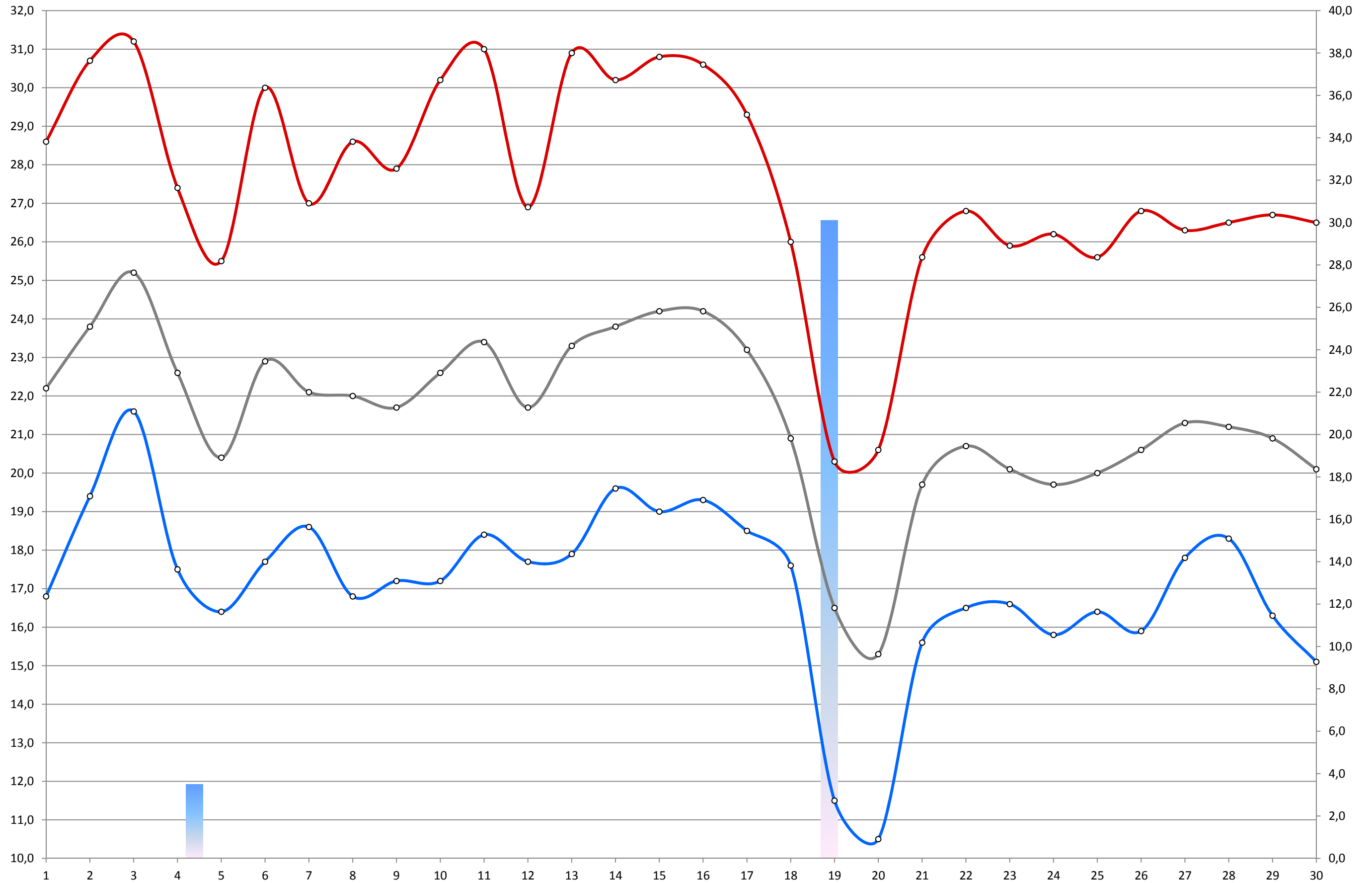
Pluviometria Minime Massime Temp. Media



				<i>Condizioni meteorologiche</i>	<i>Temp. Min</i>	<i>Temp. Max</i>	<i>Ur min %</i>	<i>Ur max %</i>	<i>Temp. Media</i>	<i>Ur. Media</i>	<i>Esc. Termica</i>	<i>Pioggia</i>	<i>Pressione min</i>	<i>Pressione max</i>	<i>Raffica (Km/h)</i>	
Giovedì	1	Settembre	2011	Poco Nuvoloso	16,8	28,6	40,0	82,0	22,2	61,0	11,8	0,0	1013,0	1015,0	20,4	SSW
Venerdì	2	Settembre	2011	Poco Nuvoloso	19,4	30,7	33,0	69,0	23,8	51,0	11,3	0,0	1012,0	1015,0	13,0	SW
Sabato	3	Settembre	2011	Poco Nuvoloso	21,6	31,2	39,0	79,0	25,2	54,0	9,6	0,0	1012,0	1013,0	14,8	SSW
Domenica	4	Settembre	2011	Parz. Nuvoloso, pioggia	17,5	27,4	47,0	89,0	22,6	71,0	9,9	3,5	1012,0	1016,0	22,2	SW
Lunedì	5	Settembre	2011	Parz. Nuvoloso	16,4	25,5	53,0	93,0	20,4	78,0	9,1	0,0	1014,0	1017,0	20,4	WSW
Martedì	6	Settembre	2011	Poco Nuvoloso	17,7	30,0	29,0	87,0	22,9	53,0	12,3	0,0	1015,0	1018,0	20,4	ENE
Mercoledì	7	Settembre	2011	Sereno	18,6	27,0	34,0	71,0	22,1	51,0	8,4	0,0	1012,0	1016,0	14,8	WSW
Giovedì	8	Settembre	2011	Sereno	16,8	28,6	32,0	69,0	22,0	51,0	11,8	0,0	1009,0	1012,0	14,8	W
Venerdì	9	Settembre	2011	Sereno	17,2	27,9	45,0	80,0	21,7	65,0	10,7	0,0	1011,0	1015,0	16,6	SW
Sabato	10	Settembre	2011	Sereno	17,2	30,2	39,0	85,0	22,6	66,0	13,0	0,0	1014,0	1016,0	13,0	WSW
Domenica	11	Settembre	2011	Sereno	18,4	31,0	30,0	78,0	23,4	58,0	12,6	0,0	1014,0	1016,0	14,8	NW
Lunedì	12	Settembre	2011	Sereno	17,7	26,9	37,0	76,0	21,7	59,0	9,2	0,0	1013,0	1015,0	13,0	SW
Martedì	13	Settembre	2011	Sereno	17,9	30,9	29,0	78,0	23,3	58,0	13,0	0,0	1012,0	1015,0	13,0	SW
Mercoledì	14	Settembre	2011	Sereno	19,6	30,2	35,0	71,0	23,8	54	10,6	0,0	1012,0	114,0	20,4	SW
Giovedì	15	Settembre	2011	Sereno	19,0	30,8	28,0	71,0	24,2	49	11,8	0,0	1013,0	1016,0	13,0	NNW
Venerdì	16	Settembre	2011	Sereno	19,3	30,6	24,0	68,0	24,2	43	11,3	0,0	1014,0	1016,0	14,8	W
Sabato	17	Settembre	2011	Poco Nuvoloso	18,5	29,3	29,0	59,0	23,2	42,0	10,8	0,0	1012,0	10155,0	16,6	W
Domenica	18	Settembre	2011	Nuvoloso	17,6	26,0	42,0	85,0	20,9	60,0	8,4	0,0	1006,0	1012,0	24,1	SW
Lunedì	19	Settembre	2011	Nuvoloso, rovesci, temporali	11,5	20,3	46,0	94,0	16,5	73,0	8,8	30,1	1002,0	1007,0	24,1	NNW
Martedì	20	Settembre	2011	Poco Nuvoloso	10,5	20,6	41,0	82,0	15,3	63,0	10,1	0,0	1006,0	1014,0	29,6	NNE
Mercoledì	21	Settembre	2011	Sereno	15,6	25,6	41,0	69,0	19,7	56,0	10,0	0,0	1013,0	1015,0	22,2	NW
Giovedì	22	Settembre	2011	Sereno	16,5	26,8	43,0	78,0	20,7	61,0	10,3	0,0	1012,0	1015,0	11,1	N
Venerdì	23	Settembre	2011	Poco Nuvoloso	16,6	25,9	49,0	82,0	20,1	67,0	9,3	0,0	1012,0	1015,0	11,1	SW
Sabato	24	Settembre	2011	Poco Nuvoloso	15,8	26,2	43,0	81,0	19,7	69,0	10,4	0,0	1013,0	1016,0	13,0	S
Domenica	25	Settembre	2011	Poco Nuvoloso	16,4	25,6	44,0	88,0	20,0	67,0	9,2	0,0	1016	1018	20,4	SE
Lunedì	26	Settembre	2011	Poco Nuvoloso	15,9	26,8	37,0	80,0	20,6	58,0	10,9	0,0	1017	1021	11,1	ESE
Martedì	27	Settembre	2011	Parz. Nuvoloso	17,8	26,3	39,0	63,0	21,3	51,0	8,5	0,0	1020	1022	14,8	ENE
Mercoledì	28	Settembre	2011	Sereno	18,3	26,5	33,0	55,0	21,2	46,0	8,2	0,0	1020	1021	16,7	NNE
Giovedì	29	Settembre	2011	Sereno	16,3	26,7	31,0	51,0	20,9	42,0	10,4	0,0	1020	1022	13,0	E
Venerdì	30	Settembre	2011	Sereno	15,1	26,5	31,0	57,0	20,1	45,0	11,4	0,0	1020	1022	9,3	N
					<b>17,12</b>	<b>27,55</b>	<b>37,43</b>	<b>75,67</b>	<b>21,54</b>	<b>57,40</b>	<b>10,44</b>	<b>33,6</b>	<b>1013,0</b>	<b>1290,7</b>	<b>16,6</b>	

# Settembre 2011

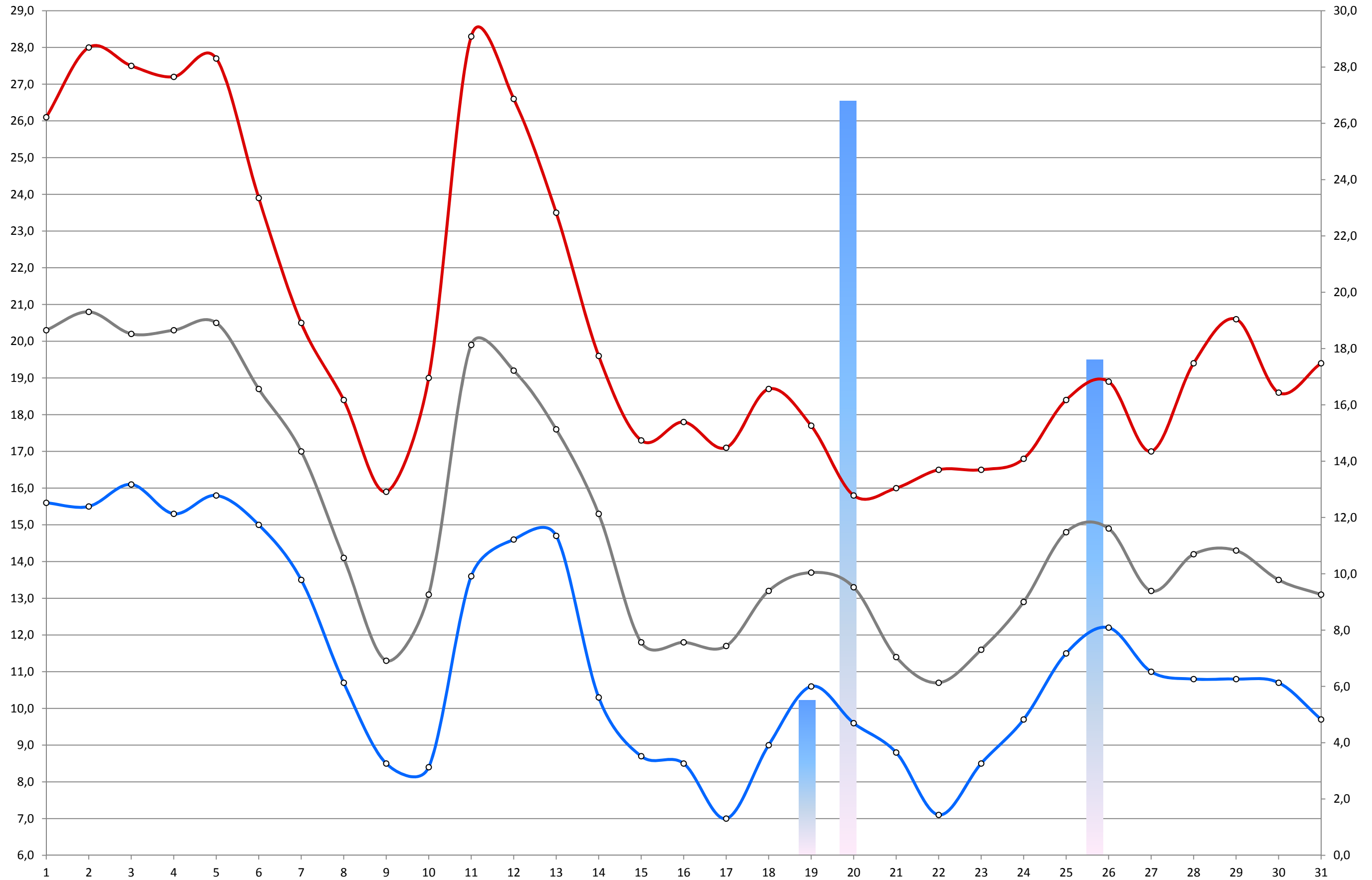
Pluviometria Minime Massime Temp. Media



				<i>Condizioni meteorologiche</i>	<i>Temp. Min</i>	<i>Temp. Max</i>	<i>Ur min %</i>	<i>Ur max %</i>	<i>Temp. Media</i>	<i>Ur. Media</i>	<i>Esc. Termica</i>	<i>Pioggia</i>	<i>Pressione min</i>	<i>Pressione max</i>	<i>Raffica (Km/h)</i>	
Sabato	1	Ottobre	2011	Sereno	15,6	26,1	32,0	73,0	20,3	51,0	10,5	0,0	1020,0	1023,0	11,1	WNW
Domenica	2	Ottobre	2011	Sereno	15,5	28,0	27,0	73,0	20,8	50,0	12,5	0,0	1017,0	1021,0	13,0	E
Lunedì	3	Ottobre	2011	Sereno	16,1	27,5	31,0	64,0	20,2	46,0	11,4	0,0	1019,0	1022,0	14,8	SSW
Martedì	4	Ottobre	2011	Sereno	15,3	27,2	28,0	71,0	20,3	49,0	11,9	0,0	1018,0	1022,0	14,8	NW
Mercoledì	5	Ottobre	2011	Sereno	15,8	27,7	29,0	71,0	20,5	49,0	11,9	0,0	1017,0	1020,0	9,3	WNW
Giovedì	6	Ottobre	2011	Poco Nuvoloso	15,0	23,9	46,0	84,0	18,7	66,0	8,9	0,0	1016,0	1020,0	13,0	WNW
Venerdì	7	Ottobre	2011	Nuvoloso	13,5	20,5	40,0	94,0	17,0	73,0	7,0	0,0	1004,0	1017,0	27,8	SW
Sabato	8	Ottobre	2011	Poco Nuvoloso	10,7	18,4	27,0	49,0	14,1	38,0	7,7	0,0	1006,0	1010,0	24,1	NW
Domenica	9	Ottobre	2011	Parzialmente Nuvoloso	8,5	15,9	34,0	53,0	11,3	43,0	7,4	0,0	1006,0	1016,0	31,5	NW
Lunedì	10	Ottobre	2011	Sereno	8,4	19,0	31,0	53,0	13,1	42,0	10,6	0,0	1016,0	1018,0	18,5	NNE
Martedì	11	Ottobre	2011	Sereno	13,6	28,3	24,0	50,0	19,9	38,0	14,7	0,0	1015,0	1017,0	14,8	NE
Mercoledì	12	Ottobre	2011	Sereno	14,6	26,6	36,0	72,0	19,2	52,0	12,0	0,0	1015,0	1017,0	13,0	WNW
Giovedì	13	Ottobre	2011	Nuvoloso	14,7	23,5	52,0	93,0	17,6	72,0	8,8	0,0	1013,0	1015,0	18,5	NNE
Venerdì	14	Ottobre	2011	Sereno	10,3	19,6	33,0	60,0	15,3	45,0	9,3	0,0	1014,0	1017,0	33,3	ENE
Sabato	15	Ottobre	2011	Sereno	8,7	17,3	33,0	50,0	11,8	42,0	8,6	0,0	1017,0	1019,0	27,8	E
Domenica	16	Ottobre	2011	Sereno	8,5	17,8	34,0	52,0	11,8	44,0	9,3	0,0	1018,0	1021,0	24,1	NE
Lunedì	17	Ottobre	2011	Sereno	7,0	17,1	40,0	77,0	11,7	54,0	10,1	0,0	1019,0	1022,0	11,1	WNW
Martedì	18	Ottobre	2011	Parzialmente Nuvoloso	9,0	18,7	47,0	89,0	13,2	70,0	9,7	0,0	1020,0	1022,0	14,8	SW
Mercoledì	19	Ottobre	2011	Parzialmente Nuvoloso, rovesci	10,6	17,7	47,0	92,0	13,7	78,0	7,1	5,5	1018,0	1022,0	20,4	W
Giovedì	20	Ottobre	2011	Nuvoloso, rovesci, temporali	9,6	15,8	76,0	96,0	13,3	90,0	6,2	26,8	1013,0	1018,0	16,6	W
Venerdì	21	Ottobre	2011	Poco Nuvoloso	8,8	16,0	51,0	89,0	11,4	76,0	7,2	0,0	1015,0	1018,0	13,0	ENE
Sabato	22	Ottobre	2011	Parzialmente Nuvoloso	7,1	16,5	47,0	80,0	10,7	67,0	9,4	0,0	1017,0	1019,0	11,1	WNW
Domenica	23	Ottobre	2011	Parzialmente Nuvoloso	8,5	16,5	52,0	78,0	11,6	69,0	8,0	0,0	1015,0	1019,0	13,0	SSE
Lunedì	24	Ottobre	2011	Nuvoloso	9,7	16,8	59,0	80,0	12,9	68,0	7,1	0,0	1012,0	1015,0	13,0	SSE
Martedì	25	Ottobre	2011	Nuvoloso	11,5	18,4	61,0	81,0	14,8	71,0	6,9	0,0	1012,0	1013,0	20,4	SSW
Mercoledì	26	Ottobre	2011	Nuvoloso, rovesci	12,2	18,9	66,0	97,0	14,9	83,0	6,7	17,6	1010,0	1016,0	20,4	SW
Giovedì	27	Ottobre	2011	Parzialmente Nuvoloso	11,0	17,0	71,0	97,0	13,2	89,0	6,0	0,0	1016,0	1019,0	7,4	NW
Venerdì	28	Ottobre	2011	Poco Nuvoloso	10,8	19,4	62,0	91,0	14,2	80,0	8,6	0,0	1019,0	1025,0	9,3	SE
Sabato	29	Ottobre	2011	Poco Nuvoloso	10,8	20,6	60,0	94,0	14,3	82,0	9,8	0,0	1022,0	1025,0	9,3	SE
Domenica	30	Ottobre	2011	Parzialmente Nuvoloso	10,7	18,6	64,0	92,0	13,5	81,0	7,9	0,0	1019,0	1022,0	7,4	NNW
Lunedì	31	Ottobre	2011	Parzialmente Nuvoloso	9,7	19,4	51,0	94,0	13,1	77,0	9,7	0,0	1018,0	1020,0	9,3	NE
					<b>11,35</b>	<b>20,47</b>	<b>44,87</b>	<b>77,06</b>	<b>15,11</b>	<b>62,42</b>	<b>9,11</b>	<b>49,9</b>	<b>1015,4</b>	<b>1019,0</b>	<b>16,3</b>	

# Ottobre 2011

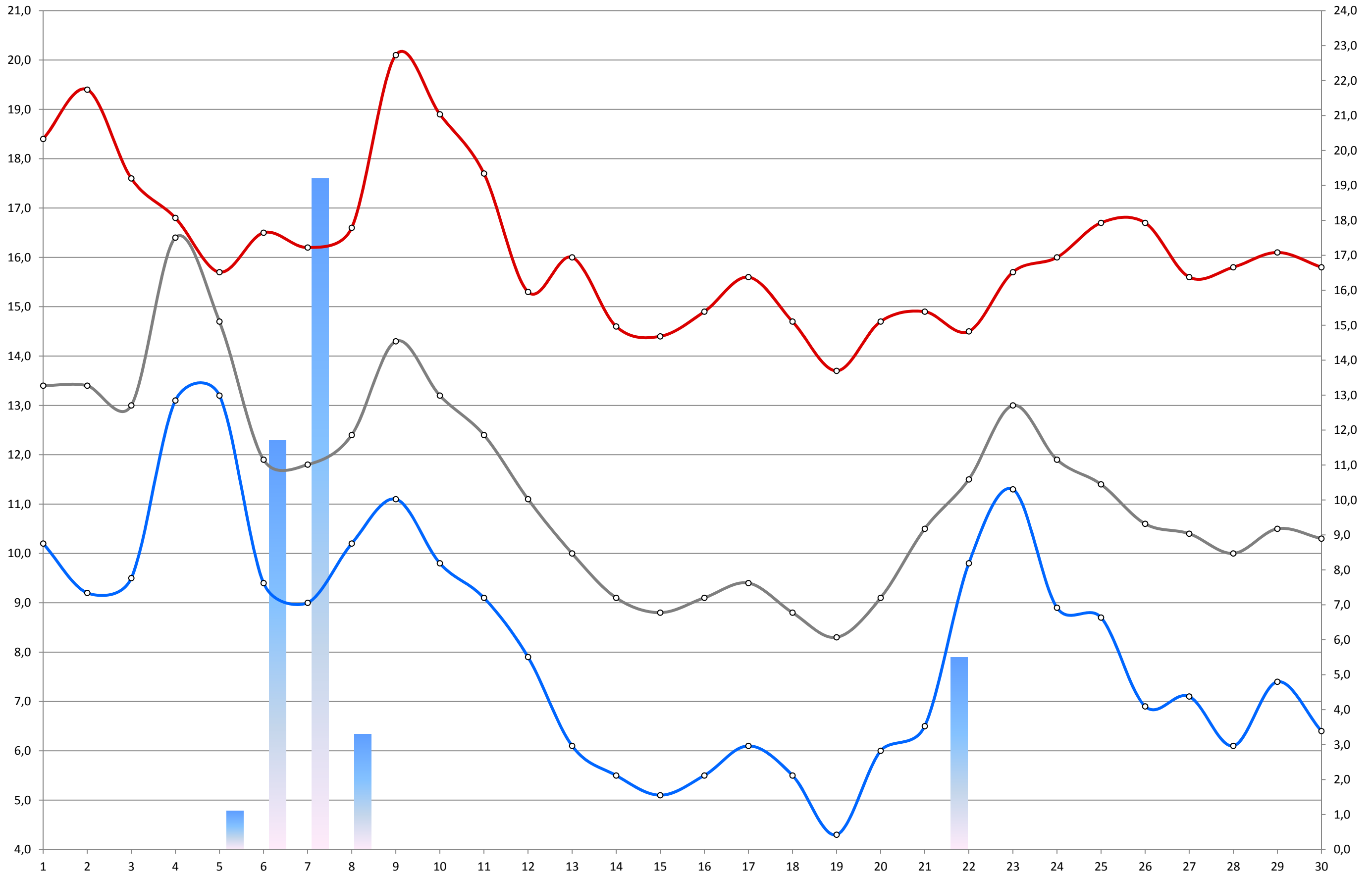
Pluviometria Minime Massime Temp. Media



				<i>Condizioni meteorologiche</i>	<i>Temp. Min</i>	<i>Temp. Max</i>	<i>Ur min %</i>	<i>Ur max %</i>	<i>Temp. Media</i>	<i>Ur. Media</i>	<i>Esc. Termica</i>	<i>Pioggia</i>	<i>Pressione min</i>	<i>Pressione max</i>	<i>Raffica (Km/h)</i>	
Martedì	1	Novembre	2011	Poco Nuvoloso	10,2	18,4	52,0	89,0	13,4	74,0	8,2	0,0	1017,0	1019,0	11,1	NE
Mercoledì	2	Novembre	2011	Poco Nuvoloso	9,2	19,4	47,0	90,0	13,4	71,0	10,2	0,0	1017,0	1018,0	11,1	NW
Giovedì	3	Novembre	2011	Parzialmente Nuvoloso	9,5	17,6	53,0	92,0	13,0	78,0	8,1	0,0	1015,0	1018,0	13,0	SSE
Venerdì	4	Novembre	2011	Nuvoloso	13,1	16,8	70,0	87,0	16,4	77,0	3,7	0,0	1014,0	1016,0	14,8	SSE
Sabato	5	Novembre	2011	Coperto	13,2	15,7	65,0	91,0	14,7	76,0	2,5	1,1	1009,0	1014,0	14,8	ESE
Domenica	6	Novembre	2011	Nuvoloso, pioggia	9,4	16,5	64,0	95,0	11,9	82,0	7,1	11,7	1008,0	1013,0	18,5	SW
Lunedì	7	Novembre	2011	Nuvoloso, rovesci	9,0	16,2	69,0	96,0	11,8	88,0	7,2	19,2	1013,0	1019,0	16,7	W
Martedì	8	Novembre	2011	Nuvoloso, rovesci	10,2	16,6	63,0	95,0	12,4	78,0	6,4	3,3	1018,0	1020,0	16,7	SW
Mercoledì	9	Novembre	2011	Sereno	11,1	20,1	45,0	82,0	14,3	67,0	9,0	0,0	1019,0	1021,0	9,3	WSW
Giovedì	10	Novembre	2011	Sereno	9,8	18,9	48,0	84,0	13,2	68,0	9,1	0,0	1016,0	1019,0	11,1	SE
Venerdì	11	Novembre	2011	Sereno	9,1	17,7	52,0	88,0	12,4	70,0	8,6	0,0	1017,0	1023,0	11,1	ESE
Sabato	12	Novembre	2011	Sereno	7,9	15,3	46,0	66,0	11,1	58,0	7,4	0,0	1023,0	1026,0	18,5	NW
Domenica	13	Novembre	2011	Sereno	6,1	16,0	35,0	61,0	10,0	46,0	9,9	0,0	1026,0	1028,0	14,8	NNW
Lunedì	14	Novembre	2011	Sereno	5,5	14,6	35,0	73,0	9,1	53,0	9,1	0,0	1019,0	1026,0	9,3	SSE
Martedì	15	Novembre	2011	Sereno	5,1	14,4	44,0	72,0	8,8	59,0	9,3	0,0	1016,0	1019,0	9,3	NW
Mercoledì	16	Novembre	2011	Sereno	5,5	14,9	36,0	77,0	9,1	59,0	9,4	0,0	1016,0	1019,0	9,3	N
Giovedì	17	Novembre	2011	Sereno	6,1	15,6	39,0	74,0	9,4	60,0	9,5	0,0	1019,0	1023,0	9,3	WNW
Venerdì	18	Novembre	2011	Sereno	5,5	14,7	47,0	78,0	8,8	65,0	9,2	0,0	1022,0	1024,0	9,3	NW
Sabato	19	Novembre	2011	Sereno	4,3	13,7	48,0	88,0	8,3	69,0	9,4	0,0	1021,0	1024,0	9,3	NNW
Domenica	20	Novembre	2011	Sereno	6,0	14,7	45,0	75,0	9,1	61,0	8,7	0,0	1020,0	1022,0	9,3	SW
Lunedì	21	Novembre	2011	Parzialmente Nuvoloso	6,5	14,9	49,0	73,0	10,5	61,0	8,4	0,0	1015,0	1020,0	9,3	NNW
Martedì	22	Novembre	2011	Coperto, pioggia	9,8	14,5	51,0	80,0	11,5	68,0	4,7	5,5	1013,0	1016,0	13,0	NE
Mercoledì	23	Novembre	2011	Nuvoloso	11,3	15,7	55,0	72,0	13,0	63,0	4,4	0,0	1014,0	1020,0	14,8	WSW
Giovedì	24	Novembre	2011	Parzialmente Nuvoloso	8,9	16,0	50,0	72,0	11,9	62,0	7,1	0,0	1020,0	1025,0	11,1	NNE
Venerdì	25	Novembre	2011	Sereno	8,7	16,7	51,0	84,0	11,4	69,0	8,0	0,0	1024,0	1026,0	9,3	WNW
Sabato	26	Novembre	2011	Sereno	6,9	16,7	56,0	91,0	10,6	77,0	9,8	0,0	1025,0	1027,0	9,6	N
Domenica	27	Novembre	2011	Sereno	7,1	15,6	55,0	87,0	10,4	74,0	8,5	0,0	1025,0	1028,0	9,3	N
Lunedì	28	Novembre	2011	Sereno	6,1	15,8	48,0	94,0	10,0	75,0	9,7	0,0	1023,0	1025,0	9,3	NW
Martedì	29	Novembre	2011	Sereno	7,4	16,1	48,0	82,0	10,5	69,0	8,7	0,0	1022,0	1023,0	9,3	NNE
Mercoledì	30	Novembre	2011	Sereno	6,4	15,8	47,0	91,0	10,3	72,0	9,4	0,0	1023,0	1027,0	13,0	ENE
					<b>8,16</b>	<b>16,19</b>	<b>50,43</b>	<b>82,63</b>	<b>11,36</b>	<b>68,30</b>	<b>8,02</b>	<b>40,8</b>	<b>1018,3</b>	<b>1021,6</b>	<b>11,8</b>	

# Novembre 2011

Pluviometria Minime Massime Temp. Media

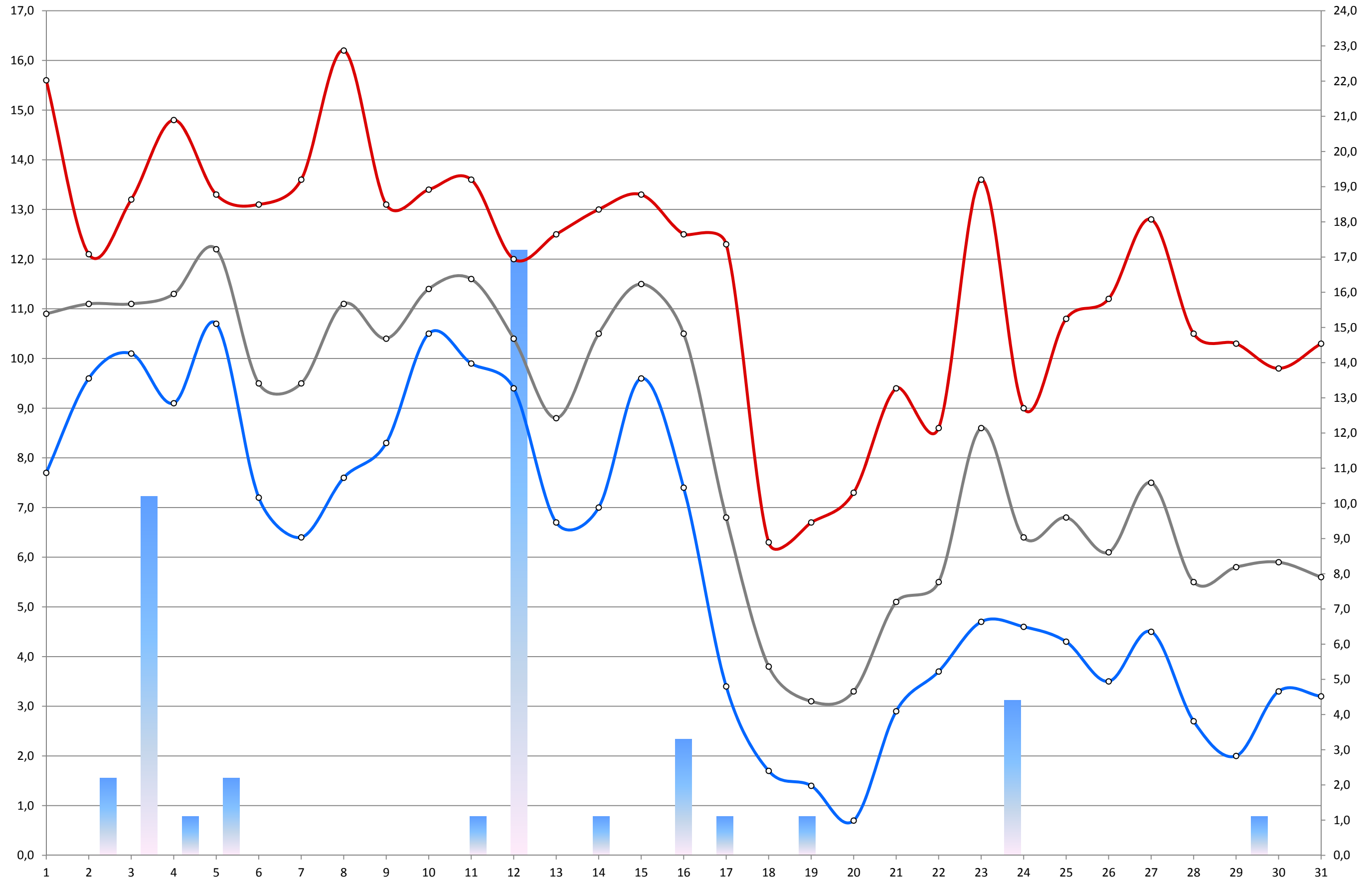


				<i>Condizioni meteorologiche</i>	<i>Temp. Min</i>	<i>Temp. Max</i>	<i>Ur min %</i>	<i>Ur max %</i>	<i>Temp. Media</i>	<i>Ur. Media</i>	<i>Esc. Termica</i>	<i>Pioggia</i>	<i>Pressione min</i>	<i>Pressione max</i>	<i>Raffica (Km/h)</i>	
Giovedì	1	Dicembre	2011	Poco Nuvoloso	7,7	15,6	62,0	90,0	10,9	77,0	7,9	0,0	1025,0	1027,0	9,3	NE
Venerdì	2	Dicembre	2011	Coperto, pioggia, foschia	9,6	12,1	89,0	97,0	11,1	95,0	2,5	2,2	1021,0	1025,0	9,3	SSW
Sabato	3	Dicembre	2011	Nuvoloso, rovesci	10,1	13,2	93,0	100,0	11,1	96,0	3,1	10,2	1018,0	1021,0	11,1	SSE
Domenica	4	Dicembre	2011	Nuvoloso	9,1	14,8	84,0	100,0	11,3	94,0	5,7	1,1	1014,0	1018,0	13,0	WSW
Lunedì	5	Dicembre	2011	Nuvoloso, rovesci	10,7	13,3	78,0	96,0	12,2	89,0	2,6	2,2	1008,0	1014,0	27,8	SW
Martedì	6	Dicembre	2011	Parzialmente Nuvoloso	7,2	13,1	59,0	93,0	9,5	77,0	5,9	0,0	1008,0	1015,0	20,4	NE
Mercoledì	7	Dicembre	2011	Poco Nuvoloso	6,4	13,6	58,0	85,0	9,5	75,0	7,2	0,0	1014,0	1018,0	18,5	SW
Giovedì	8	Dicembre	2011	Poco Nuvoloso	7,6	16,2	52,0	91,0	11,1	74,0	8,6	0,0	1017,0	1023,0	14,8	ESE
Venerdì	9	Dicembre	2011	Nuvoloso	8,3	13,1	71,0	96,0	10,4	87,0	4,8	0,0	1020,0	1023,0	20,4	S
Sabato	10	Dicembre	2011	Coperto, foschia	10,5	13,4	85,0	100,0	11,4	95,0	2,9	0,0	1017,0	1020,0	14,8	SSW
Domenica	11	Dicembre	2011	Nuvoloso	9,9	13,6	81,0	100,0	11,6	93,0	3,7	1,1	1017,0	1019,0	16,6	SW
Lunedì	12	Dicembre	2011	Nuvoloso, rovesci	9,4	12,0	95,0	100,0	10,4	98,0	2,6	17,2	1012,0	1017,0	18,5	SSW
Martedì	13	Dicembre	2011	Sereno	6,7	12,5	60,0	97,0	8,8	80,0	5,8	0,0	1013,0	1019,0	13,0	SW
Mercoledì	14	Dicembre	2011	Coperto, pioviggine	7,0	13,0	72,0	100,0	10,5	90,0	6,0	1,1	1017,0	1019,0	14,8	SW
Giovedì	15	Dicembre	2011	Parzialmente Nuvoloso	9,6	13,3	54,0	93,0	11,5	71,0	3,7	0,0	1015,0	1017,0	20,4	SW
Venerdì	16	Dicembre	2011	Nuvoloso, pioggia	7,4	12,5	63,0	89,0	10,5	74,0	5,1	3,3	996,0	1017,0	40,7	SSW
Sabato	17	Dicembre	2011	Nuvoloso, mista	3,4	12,3	41,0	90,0	6,8	57,0	8,9	1,1	996,0	1006,0	33,3	WNW
Domenica	18	Dicembre	2011	Coperto	1,7	6,3	54,0	84,0	3,8	66,0	4,6	0,0	1004,0	1007,0	9,3	NE
Lunedì	19	Dicembre	2011	Nuvoloso, pioggia, mista	1,4	6,7	49,0	88,0	3,1	66,0	5,3	1,1	1005,0	1012,0	22,2	NE
Martedì	20	Dicembre	2011	Sereno	0,7	7,3	39,0	64,0	3,3	51,0	6,6	0,0	1009,0	1014,0	18,5	NW
Mercoledì	21	Dicembre	2011	Sereno	2,9	9,4	38,0	49,0	5,1	43,0	6,5	0,0	1009,0	1012,0	16,6	SSW
Giovedì	22	Dicembre	2011	Sereno	3,7	8,6	38,0	48,0	5,5	42,0	4,9	0,0	1012,0	1017,0	22,2	NE
Venerdì	23	Dicembre	2011	Sereno	4,7	13,6	36,0	55,0	8,6	42,0	8,9	0,0	1017,0	1020,0	33,3	N
Sabato	24	Dicembre	2011	Nuvoloso, pioggia	4,6	9,0	51,0	87,0	6,4	71,0	4,4	4,4	1009,0	1019,0	25,9	ESE
Domenica	25	Dicembre	2011	Sereno	4,3	10,8	48,0	81,0	6,8	60,0	6,5	0,0	1014,0	1026,0	27,8	N
Lunedì	26	Dicembre	2011	Sereno	3,5	11,2	39,0	63,0	6,1	53,0	7,7	0,0	1026,0	1030,0	27,8	NNE
Martedì	27	Dicembre	2011	Sereno	4,5	12,8	38,0	67,0	7,5	64,0	8,3	0,0	1029,0	1032,0	13,0	NNW
Mercoledì	28	Dicembre	2011	Sereno	2,7	10,5	52,0	81,0	5,5	67,0	7,8	0,0	1024,0	1029,0	9,3	WSW
Giovedì	29	Dicembre	2011	Parzialmente Nuvoloso	2,0	10,3	58,0	91,0	5,8	76,0	8,3	0,0	1015,0	1024,0	9,3	NNW
Venerdì	30	Dicembre	2011	Parz. Nuvoloso, temporali, mista	3,3	9,8	52,0	78,0	5,9	69,0	6,5	1,1	1008,0	1015,0	16,6	N
Sabato	31	Dicembre	2011	Sereno	3,2	10,3	34,0	66,0	5,6	46,0	7,1	0,0	1010,0	1018,0	18,5	NNW
					<b>5,93</b>	<b>11,75</b>	<b>58,81</b>	<b>84,48</b>	<b>8,31</b>	<b>72,19</b>	<b>5,82</b>	<b>46,1</b>	<b>1013,5</b>	<b>1019,1</b>	<b>18,9</b>	



# Dicembre 2011

Pluviometria Minime Massime Temp. Media



## Stazione di Ronciglione Centro - Riepilogo 2011

	Temp. Media	Umidità Media	Temp. Min	Temp. Max	Umidità Min.	Umidità Max.	Esc. Termica	Precipitazioni	Scarto Pluvio 1970-2000	Scarto Pluvio 2006-2010
Gennaio	6,64	74,26	-0,4	16,5	41,0	96,0	6,07	53,9	-46,1	-66,4
Febbraio	7,34	57,93	<b>-1,5</b>	19,6	28,0	98,0	8,30	59,6	-49,4	-52,6
Marzo	8,74	66,84	-1,3	20,3	31,0	98,0	7,68	167,4	85,4	51,7
Aprile	14,35	52,50	5,2	26,4	22,0	90,0	9,68	23,7	-65,3	-37,3
Maggio	17,75	51,11	8,1	28,5	26,0	91,0	10,90	22,0	-48,0	-55,5
Giugno	20,97	58,20	13,2	31,3	28,0	94,0	9,81	20,6	-34,4	-30,4
Luglio	21,29	64,55	13,8	34,1	27,0	<b>100,0</b>	9,30	128,3	95,3	105,5
Agosto	24,28	50,10	15,8	<b>37,4</b>	<b>18,0</b>	89,0	11,22	0,0	-37,0	-18,3
Settembre	21,54	57,40	10,5	31,2	24,0	94,0	10,44	33,6	-75,4	-39,7
Ottobre	15,11	62,42	7,0	28,3	24,0	97,0	9,11	49,9	-89,1	-54,2
Novembre	11,36	68,30	4,3	20,1	35,0	96,0	8,02	40,8	-130,2	-102,8
Dicembre	8,31	72,19	0,7	16,2	34,0	<b>100,0</b>	5,82	46,1	-108,9	-105,8
	<b>14,81</b>	<b>61,32</b>	<b>-1,5</b>	<b>37,4</b>	<b>18,00</b>	<b>100,00</b>	<b>8,86</b>	<b>645,90</b>	<b>-503,10</b>	<b>-405,80</b>

## Stazione di Ronciglione Centro - Analisi pluviometrica 2006-2011

	2006	2007	2008	2009	2010	2011	2011 vs 1970-2000	Media 1970-2000	Media 2006-2010	Media 2006-2011
Gennaio	63,9	68,5	171,4	111,3	186,2	53,9	-51,00%	110,0	120,3	109,2
Febbraio	120,9	114,2	61,2	83,5	181,0	59,6	-45,32%	109,0	112,2	103,4
Marzo	137,0	84,1	127,0	142,4	88,0	167,4	104,15%	82,0	115,7	124,3
Aprile	58,1	12,6	72,4	65,5	96,5	23,7	-73,37%	89,0	61,0	54,8
Maggio	17,7	66,5	122,0	15,6	165,5	22,0	-68,57%	70,0	77,5	68,2
Giugno	42,9	20,8	49,1	88,5	53,5	20,6	-62,55%	55,0	51,0	45,9
Luglio	54,3	0,9	3,7	7,1	48,0	128,3	288,79%	33,0	22,8	40,4
Agosto	40,3	13,2	9,0	26,9	2,2	0,0	-100,00%	37,0	18,3	15,3
Settembre	174,0	22,3	77,7	57,0	35,3	33,6	-69,17%	109,0	73,3	66,7
Ottobre	72,9	113,8	85,0	91,7	156,9	49,9	-64,10%	139,0	104,1	95,0
Novembre	39,0	42,6	208,4	118,1	309,8	40,8	-76,14%	171,0	143,6	126,5
Dicembre	53,6	39,2	317,8	197,8	151,0	46,1	-70,26%	155,0	151,9	134,3
	<b>874,60</b>	<b>598,70</b>	<b>1304,70</b>	<b>1005,40</b>	<b>1473,90</b>	<b>645,90</b>	<b>-44,27%</b>	<b>1159,00</b>	<b>1051,46</b>	<b>983,87</b>