



parte III – analisi del testo

lezione 11

semiotica plastica

2. Categorie, Simbolismo, Semisimbolico

3. Le categorie plastiche
4. Il simbolismo plastico
5. I sistemi semisimbolici

Le categorie plastiche ci aiutano a **descrivere il piano dell'espressione** di un testo visivo.

Possiamo immaginarle come l'equivalente, per la semiotica visiva, delle categorie fonetiche (sordo/sonoro, nasale/non nasale...) che usiamo per descrivere il piano dell'espressione di una lingua.

Le categorie plastiche si dividono in tre grandi famiglie:

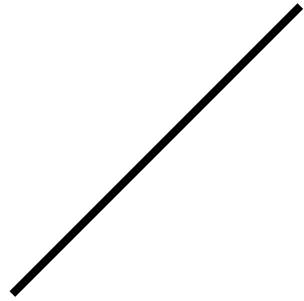
- categorie **eidetiche**, che servono a descrivere le linee e le forme;
- categorie **cromatiche**, che descrivono i colori;
- categorie **topologiche**, che descrivono l'organizzazione spaziale.

Le categorie eidetiche, quindi, vengono usate per descrivere quelle che nel linguaggio comune chiamiamo forme (es: circolare, ellittico, rettangolare, concavo, convesso, ecc.) e le linee.

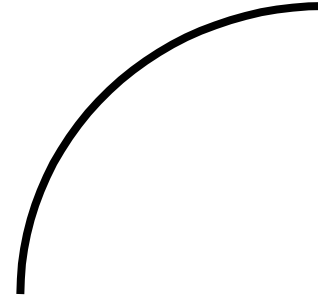
Vediamo per esempio come è possibile descrivere le differenze fra diversi tipi di linee...

Le categorie eidetiche

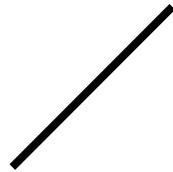
► Categorie plastiche
Simbolismo
Sistemi semisimbolici



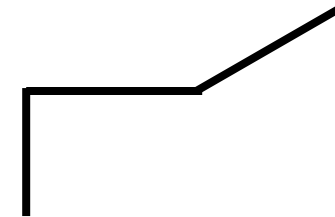
lungo + dritto + non segmentato



lungo + curvo



corto + dritto + non segmentato



lungo + dritto + segmentato

Le categorie cromatiche

► Categorie plastiche
Simbolismo
Sistemi semisimbolici

rosso



RADICALI



blu

+ saturo



SATURAZIONE



- saturo

+ luminoso



VALORE



- luminoso

Quando parliamo di “colore” ci riferiamo a un fenomeno percettivo complesso, in cui dobbiamo **riconoscere diversi aspetti**.

Normalmente, infatti, diremmo che il “rosso” è un colore. Ma questo non basta, perché esistono tanti tipi di rosso. La tinta (o, come si dice in semiotica, il **radicale cromatico**), cioè il “rosso”, il “blu”, ecc., è solo uno degli aspetti che devono essere considerati si descrive un colore.

Sono tanti gli aspetti che vanno considerati (per esempio la lucentezza, il tipo di superficie, ecc.). I due più importanti, oltre al radicale cromatico, sono:

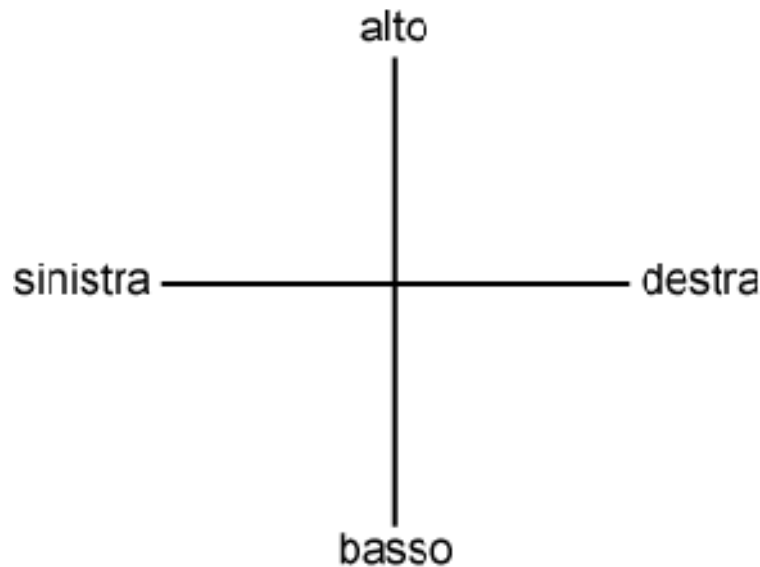
- la **saturazione**, cioè la quantità di bianco presente nel colore;
- la **luminosità**, cioè la quantità di luce riflessa dal colore.

Le categorie topologiche, invece, descrivono il tipo di organizzazione dello spazio.

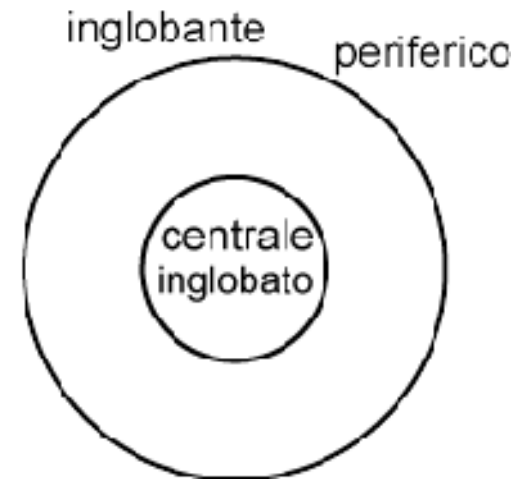
Le usiamo per descrivere la posizione (in alto, in basso, al centro, all'interno di..., ecc.) o l'orientamento (verso l'alto, verso destra, ecc.) degli elementi che compaiono nel testo visivo.

Le categorie topologiche

► Categorie plastiche
Simbolismo
Sistemi semisimbolici



rettilinee



curvilinee

Le categorie topologiche come alto/basso, destra/sinistra vengono dette **rettilinee**. Quelle tipo inglobante/inglobato, centrale/periferico, vengono dette **curvilinee**.

Attenzione: non bisogna confondere questa accezione dell'opposizione rettilineo/curvilineo (che riguarda l'organizzazione dello spazio), con quella relativa alle categorie eidetiche (che riguarda le caratteristiche di linee e forme).

Le categorie plastiche **servono solo a descrivere l'espressione plastica**. Dobbiamo ora cercare di capire quale **contenuto** possano avere gli elementi plastici.

In parte lo abbiamo già fatto nella lezione precedente, parlando di effetti che sono legati ai fenomeni percettivi.

Ora vedremo come gli stessi elementi plastici possano avere dei significati più stabili e, soprattutto, **non legati alla percezione ma ai contenuti di una certa cultura o di un testo**.

Un valore plastico (la forma di una linea, una tinta o un grado di saturazione, ecc.) potrebbe, in una certa cultura, indicare un contenuto al quale è solitamente legato.

In questi casi si dice che il valore plastico assume un significato per **simbolismo**.

Attenzione, però, alle associazioni azzardate, non supportate da un effettivo riscontro nei testi visivi di una certa cultura. Inoltre non sempre un certo valore ha il significato simbolico che gli viene solitamente attribuito (il nero non indica sempre la morte...).

Facciamo un esempio di significato simbolico: l'oro (fenomeno cromatico che implica una certa tinta, ma anche certe caratteristiche di superficie e di lucentezza), nella cultura occidentale, è collegato all'idea di sacro, prezioso e, più in generale, a qualcosa di prezioso.



CHARLIZE THERON POUR J'ADORE

j'adore Dior



LE FÉMININ ABSOLU.



Un altro caso di simbolismo può essere quello del verde, che viene spesso associato all'idea di natura.

Ma attenzione: anche in questo caso, quando si fa un'analisi, è necessario che l'identificazione di questo simbolismo sia giustificabile alla luce di altri fattori, per esempio la presenza di un'isotopia "natura" anche nel livello figurativo o in quello verbale (presente nei prossimi due annunci, ma non nel terzo).



ENERVIT

Dalla Ricerca Enervit **EnerZona Omega 3 RX.** Essenziale* tutti i giorni.



EnerZona Omega 3 RX è il risultato di approfondite ricerche scientifiche e accurati processi di produzione. È a base di omega 3 di tipologia EE, l'unica raccomandata per l'integrazione quotidiana nel regime alimentare Zona. L'elevata concentrazione (ben il 60% di EPA e DHA), la totale assenza di impurità, l'eccellente stabilità e l'ottimo rapporto tra alta qualità e prezzo, rendono EnerZona Omega 3 RX un prodotto superiore, "essenziale" anche per chi, pur non seguendo la Zona, vuole mantenere il proprio corpo sempre attivo ed efficiente e dedicare attenzione al proprio benessere. Disponibile in capsule o liquido, in farmacia.

*E' un integratore alimentare. E' un prodotto di consumo per il proprio benessere. Il nostro corpo non è un gioco di "tabacchini" da us.



L'originale di Barry Sears

ENERVIT ENERVIT S.p.A. - Via S. Maria, 10 - 00187 Roma (RM) - Tel. 06/48.30.30

Numero Verde **800.40.30.30** www.enerzona.com

Più efficienti. Più attivi.

CIÒ CHE ALTRI
CHIAMANO
TERZO MONDO
NOI CHIAMIAMO
SECONDA CASA.

Un momento unico e indimenticabile per scoprire le grandi bellezze dell'Africa - natura, cultura, storia, avventura - in compagnia di esperti e guide locali. African Safari Club è nato da più di 40 anni. Per questo oggi può proporvi Kenia con le sue grandi offerte turistiche e servizi di alta qualità, senza mai perdere di vista la tradizione più autentica: un soggiorno in questo meraviglioso paese.

K E N Y A
Z A N Z I B A R A
C R O C I E R E
o c e a n o i n d i a n o

www.africansafariclub.it
Informazioni e prenotazioni presso i rivenditori aderenti.

SPECIALISTI IN KENYA
DA 40 ANNI



African Safari Club
A F R I C A N S A F A R I C L U B

Vola più facile

www.transavia.it

Amsterdam
da **€29,^{99*}**

**VOLI PER AMSTERDAM (SCHIPHOL)
DA MILANO (ORIO AL SERIO) - VERONA
TREVISO - PISA - NAPOLI
VOLI PER AMSTERDAM (ROTTERDAM)
DA ROMA (FIUMICINO)**



transavia.com

Categorie plastiche
► **Simbolismo**
Sistemi semisimbolici

Oltre al simbolismo c'è un altro modo in cui il linguaggio plastico può veicolare contenuti: il **sistema semisimbolico**.

Si ha un sistema semisimbolico quando **una categoria del piano dell'espressione rappresenta una categoria del piano del contenuto**.

$$E1 : E2 :: C1 : C2$$

(che si legge "E1 sta a E2 come C1 sta a C2")

La caratteristica principale del semisimbolico, quindi, è che un'opposizione o, meglio, un contrasto sul piano del contenuto viene espresso da un contrasto sul piano dell'espressione.

Un esempio è quello del sistema gestuale del sì e del no, che vengono rappresentati da un movimento della testa (rispettivamente) in verticale e in orizzontale. Quindi:

verticale : orizzontale :: affermazione : negazione

È importante notare come normalmente due contenuti opposti (per es. “affermazione” e “negazione”) vengono veicolati da due espressioni che non sono opposte fra di loro. È una conseguenza dell’arbitrarietà verticale.

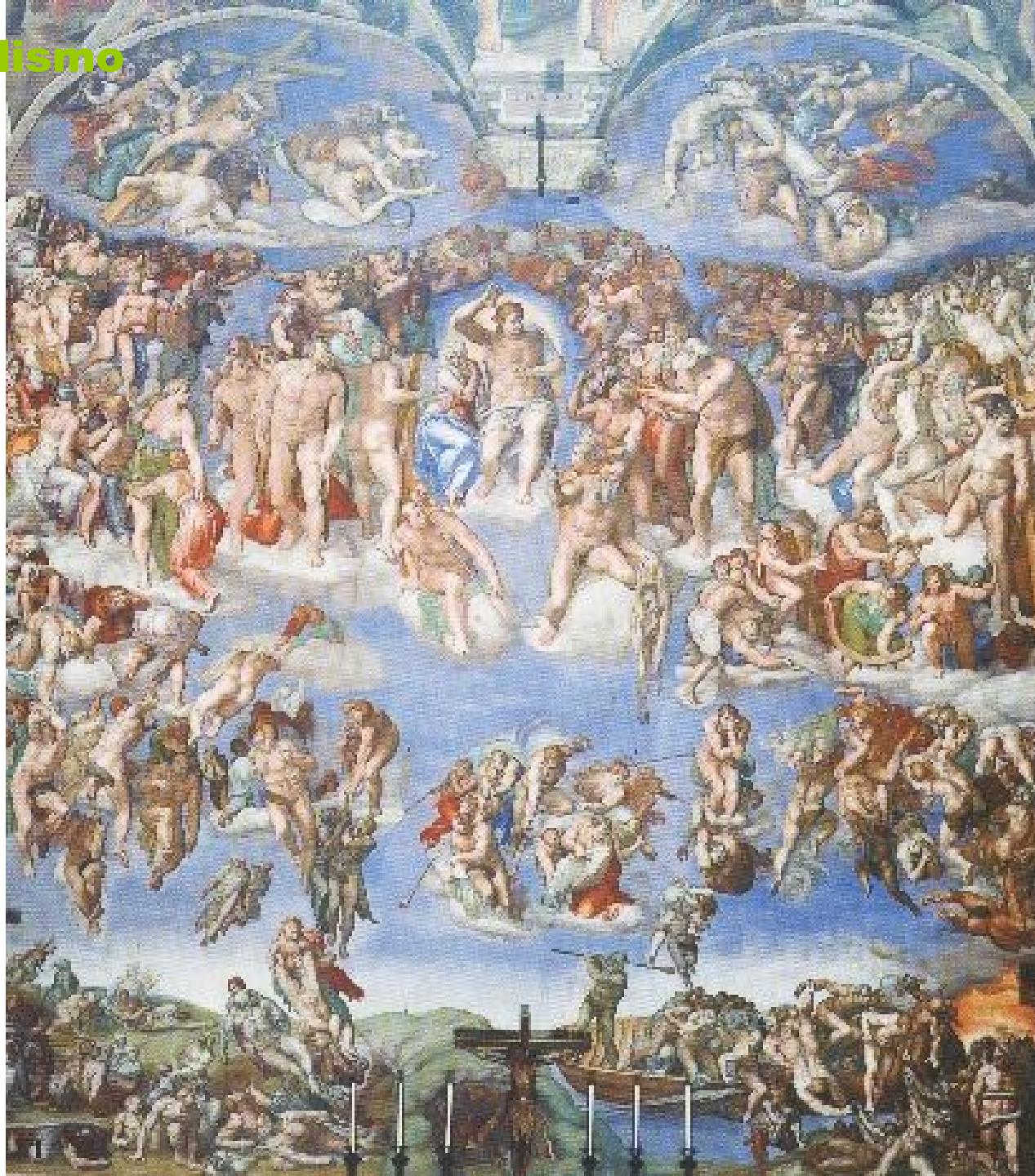
Per esempio: le catene sonore della lingua italiana /si/ e /no/ non sono opposte in un modo particolare dal punto di vista fonetico, anche se veicolano due significati opposti.

Nel semisimbolico, invece, l’opposizione del contenuto corrisponde a un’opposizione dell’espressione.

Esempi di semisimbolismo

Nella pittura
sacra è molto
diffuso il
sistema

alto : basso ::
sacro :
terreno



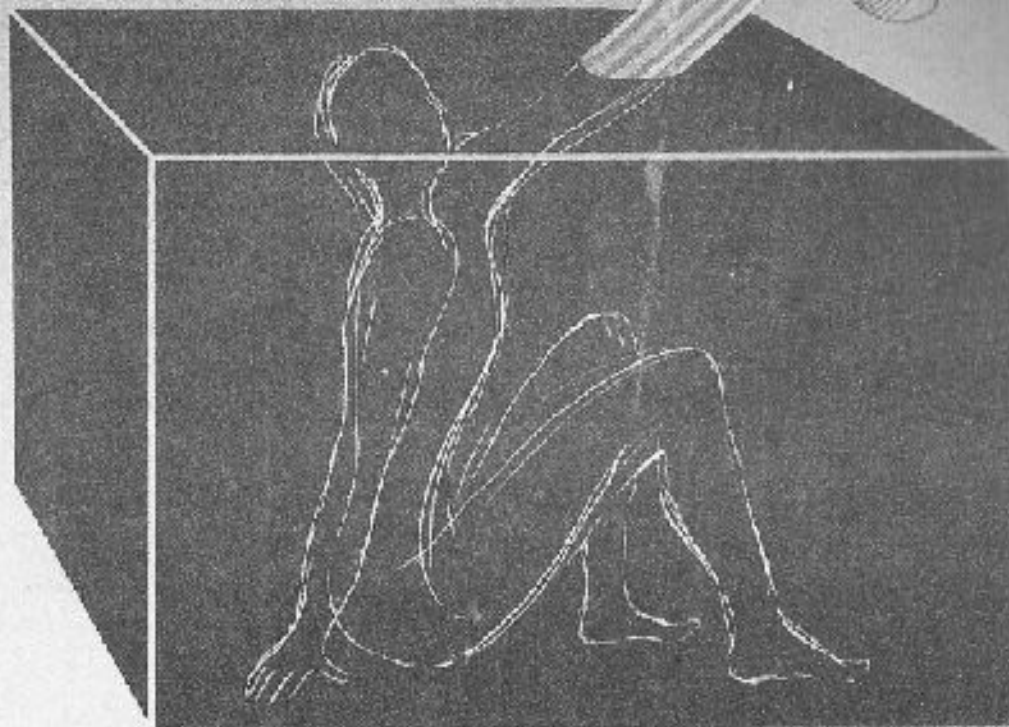


E. Lissitsky, *Sconfiggete i bianchi con il cuneo rosso*, 1919

Laroxyl

(amitriptyline)

antidépresseur
anxiolytique
sédatif



Le Laroxyl (Amitriptyline) est un médicament qui agit comme un antidépresseur, un anxiolytique et un sédatif. Il est utilisé pour traiter les troubles dépressifs, l'anxiété et les troubles du sommeil. Le Laroxyl agit en bloquant les récepteurs de la sérotonine et de la noradrénaline dans le cerveau. Cela permet de réguler les niveaux de ces neurotransmetteurs, ce qui aide à améliorer l'humeur et à réduire l'anxiété. Le Laroxyl est généralement prescrit à des doses de 50 à 100 mg par jour. Il est important de suivre les instructions de votre médecin et de ne pas arrêter brusquement le traitement sans avis médical. Le Laroxyl peut provoquer certains effets secondaires, tels que la somnolence, la sécheresse de la bouche et la constipation. Il est également important de noter que le Laroxyl peut interagir avec d'autres médicaments, notamment les antidépresseurs et les médicaments pour le cœur. Par conséquent, il est essentiel de discuter de tous les médicaments que vous prenez avec votre médecin avant de commencer le traitement au Laroxyl.

50 à 100 mg
par jour
adapter
selon les cas

Le Laroxyl (Amitriptyline) est un médicament qui agit comme un antidépresseur, un anxiolytique et un sédatif. Il est utilisé pour traiter les troubles dépressifs, l'anxiété et les troubles du sommeil. Le Laroxyl agit en bloquant les récepteurs de la sérotonine et de la noradrénaline dans le cerveau. Cela permet de réguler les niveaux de ces neurotransmetteurs, ce qui aide à améliorer l'humeur et à réduire l'anxiété. Le Laroxyl est généralement prescrit à des doses de 50 à 100 mg par jour. Il est important de suivre les instructions de votre médecin et de ne pas arrêter brusquement le traitement sans avis médical. Le Laroxyl peut provoquer certains effets secondaires, tels que la somnolence, la sécheresse de la bouche et la constipation. Il est également important de noter que le Laroxyl peut interagir avec d'autres médicaments, notamment les antidépresseurs et les médicaments pour le cœur. Par conséquent, il est essentiel de discuter de tous les médicaments que vous prenez avec votre médecin avant de commencer le traitement au Laroxyl.

ROCHE

Roche (France) SA, 55, bd de l'Europe
69321 Nozilly Cedex - Cedex 19 - 697 77 00

RITROVA IL TUO BENESSERE, SCEGLI DA 32.50€ AL MESE ESIGN CHATEAU D'AX



Chateau d'Ax
GIORNO

Finanzia il tuo stile di vita con il tuo stile di vita. Ritrova il tuo benessere, scegli da 32.50€ al mese ESIGN CHATEAU D'AX. Il tuo stile di vita è il tuo stile di vita. Ritrova il tuo benessere, scegli da 32.50€ al mese ESIGN CHATEAU D'AX. Il tuo stile di vita è il tuo stile di vita. Ritrova il tuo benessere, scegli da 32.50€ al mese ESIGN CHATEAU D'AX.

ESIGN CHATEAU D'AX: prezzo 34.900€
 Linea K0320110.01 1.000€ 32.50€
 Linea K0320110.01 200€ 32.50€

www.chateau-d-ax.it

LOCATION: 140 NEGOZI IN TUTTA ITALIA
 CONTACT: NUMERO VERDE 800 112 112
 EMAIL: www.chateau-d-ax.it
 WWW.CHATEAU-D-AX.IT



mod. G4 4880 - www.pasola.com/it

www.mandarina.com

www.mandarina.com



MANDARINA  DUCK



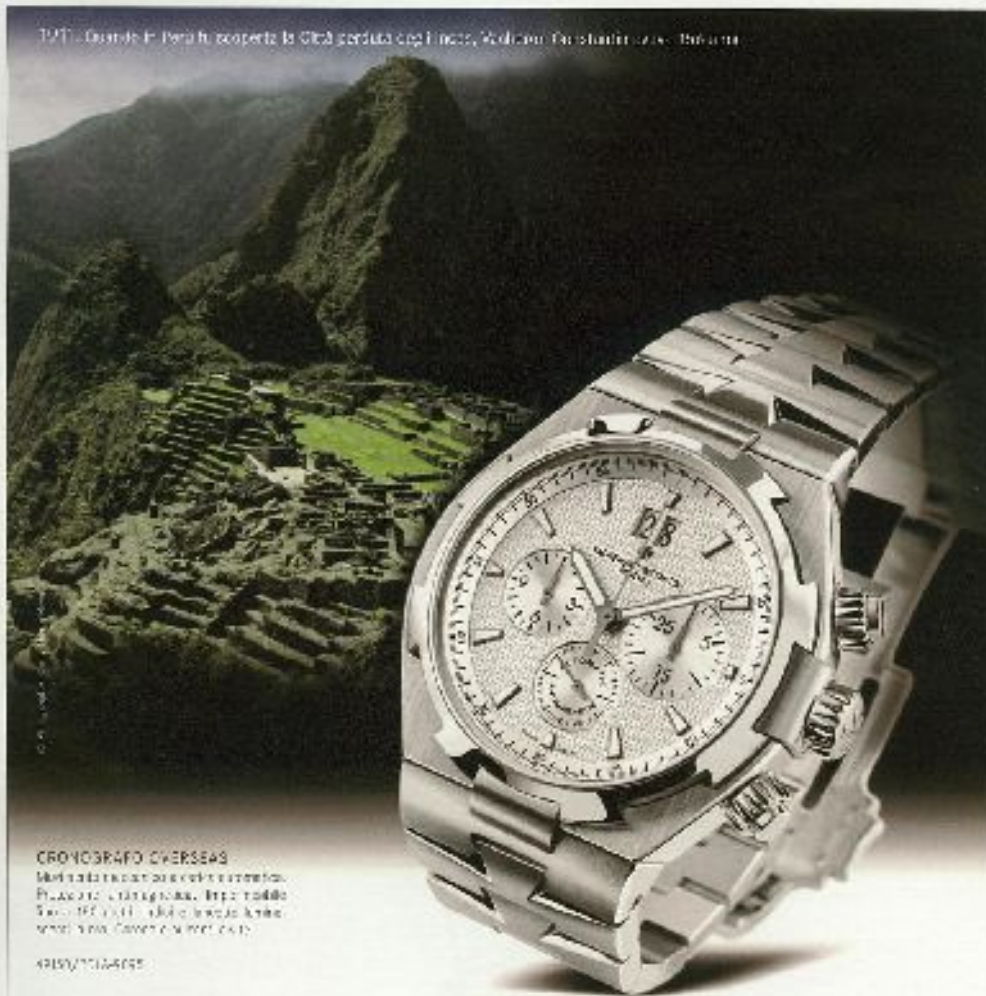

LACOSTE

Un peu d'air sur terre

PIERRE LACOSTE
concepteur, 241, rue de Valenciennes, 59140 Lille, France. Production et distribution

OLTRE 250 ANNI DI STORIA ININTERROTTA

1471 - Quando il Perù fu scoperta la città perduta degli Incas, Machu Picchu, fu situata a 14.000 metri.



CRONOGRAFICO OVERSEAS

Movimento automatico a quarzo a quarzo
Pila a carica a litio, durata 10 anni
Scafo in acciaio inossidabile
Scafo in oro, acciaio inossidabile
Scafo in oro, acciaio inossidabile

4955/113A-005



VACHERON CONSTANTIN

Manufacture d'Horlogerie de Genève, depuis 1755

Per informazioni: 02 8780462 235 www.vacheron-constantin.com

ni

D show



