

LEGHE DEL RAME

- BRONZO
- OTTONE

BRONZO

Lega rame - stagno

Talvolta altri metalli (con il rame)

Alluminio

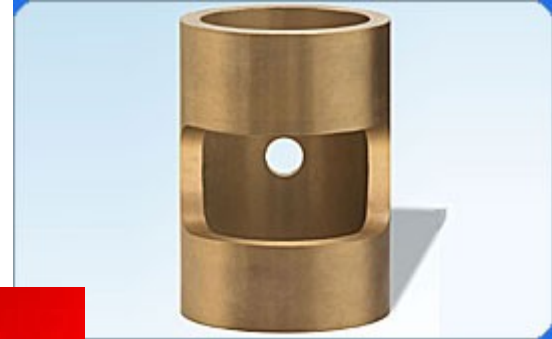
Nichel

Berillio

USI DEL BRONZO

- Monete
- Medaglie
- Ingranaggi

- Campane
- Trombe
- Sax



PROPRIETA'

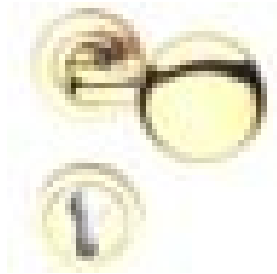
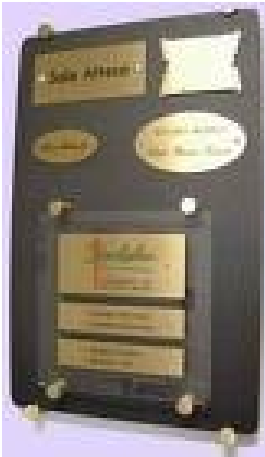
- Resistenza all'usura
- Sonorità
- Durata nel tempo

OTTONE

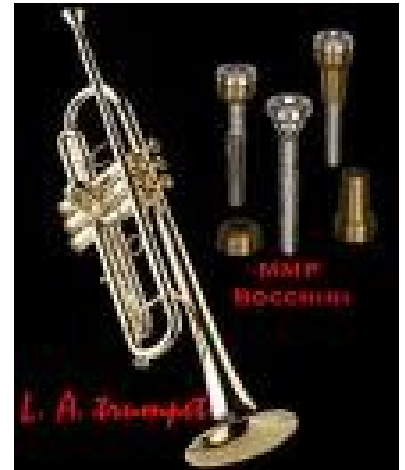
Lega rame-zinco

USI DELL'OTTONE

- idrosanitaria (rubinetti, valvole, radiatori, tubazioni)
- edilizia e arredamento (cerniere, serramenti, elementi di mobili, maniglie)
- monete, targhe
- strumenti musicali (gli ottoni)



OTTONE



PROPRIETA'

- ASPETTO DORATO
- BUONA RESISTENZA ALLA CORROSIONE