

**creazione sito web mediante microsoft office publisher 2003**

esempio

- 1-stabilire le voci da visualizzare nella barra comandi  
es. **home, informazioni, link, foto** ( sito con 1+3 pagine)
- 2-aprire Publisher-Pagina Web vuota
- 3-selezionare schema di pubblicazione(autunno)
- 4-selezionare opzioni sito web-barra solo verticale
- 5-appare su barra di stato icona 1 e legenda Vuoto
- 6-Inserisci-Inserisci pagina-vuota-con collegamento a barra
- 7-appare icona 2 e legenda Vuoto
- 8-Inserisci-Inserisci pagina-vuota-con collegamento a barra
- 9-appare icona 3 e legenda Vuoto
- 10-Inserisci-Inserisci pagina-vuota-con collegamento a barra
- 11-appare icona 4 e legenda Vuoto
- 12-selezionare icona 1 e Modifica-Trova
- 13-scrivere Vuoto...sostituisci...home...sostituisci
- 14-avviene sostituzione di Vuoto con Home
- 15-ripetere operazione e sostituire le voci  
informazioni,link,foto
- 16-inserire contenuto nelle pagine
- 17-selezionare icona 1 per la home page
- 18-selezionare casella di testo(icone a sinistra) e  
scrivere testo di presentazione,formattarlo,  
inserire immagini  
con Inserisci immagine da...
- 19-selezionare icona 2 per informazioni,casella di testo  
inserire testo informazioni,immagini..
- 20-selezionare icona 3 per collegamenti  
a siti in rete,a pagine scritte con frontpage  
e presenti nella cartella del sito  
a pagine del sito scritte con publisher ma che  
non compaiono nella barra comandi(solo come icone numeric
- 21-selezionare icona 4 per foto  
inserire con Inserisci-Immagine da..

**nota :come modificare testo e immagini della intestazione  
(museo..osservare...foglia...logo)  
con Modifica-Informazioni personali**

inserire contenuto da assegnare  
società...(non museo ma )Informatica  
slogan....(non osservare ma )messaggio costante

selezionare il logo proposto,cancellare,inserire immagini  
selezionare il foglia proposta,cancellare,inserire imma

nota:il testo per società,slogan, se inserito con tabella su tutte le pagine identico:può anche essere inserito sostituendo usando la home page

nota:le immagini vanno sostituite singolarmente nelle diverse anche immagini tra loro diverse

---

file-salva con nome-cartella ove salvare-nome(es.schema)-com viene creata una cartella schema\_file contenente tutti i file e le immagini usate nel sito, e un file schema.htm per il la

commento ai file

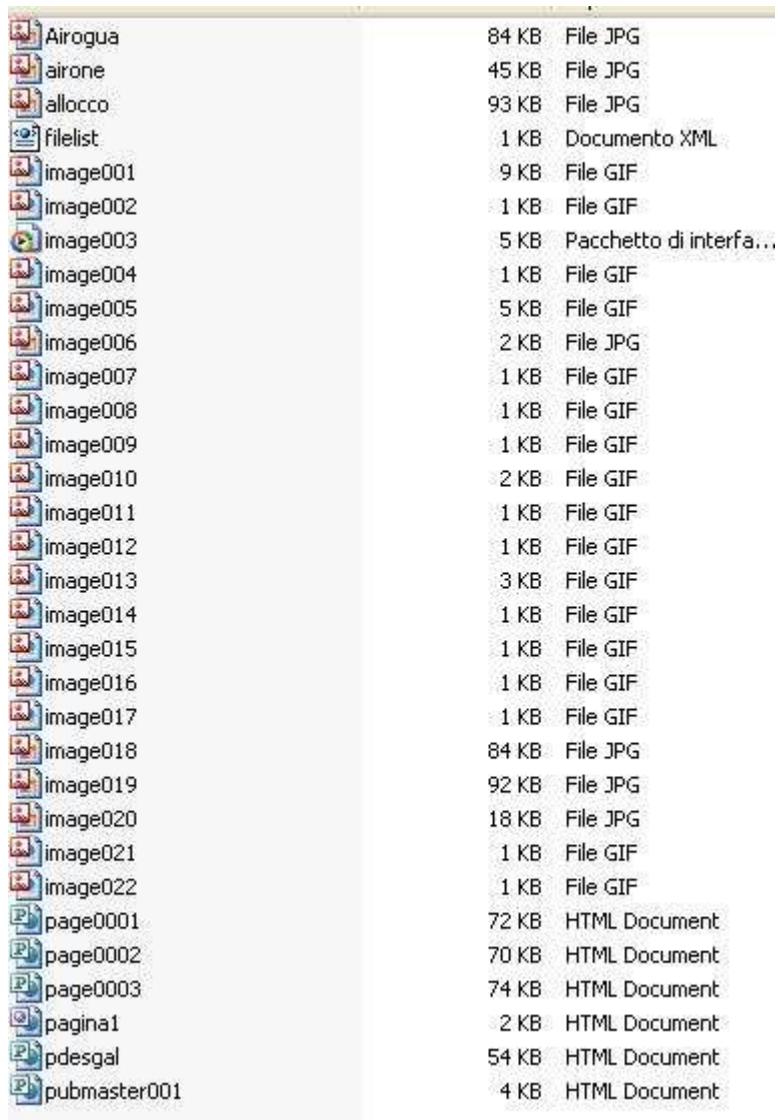
page001.htm corrisponde alla icona 2 (informazioni)

page002.htm corrisponde alla icona 3 (link)

page003.htm corrisponde alla icona 4 (foto)

schema.htm corrisponde alla icona 1 (home)

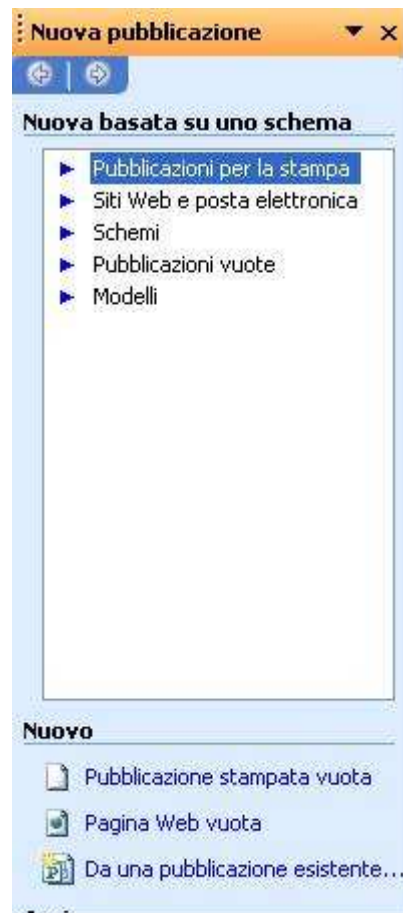
immagini inserite per essere richiamate da pagina1.htm  
airone,allocco,airoguà



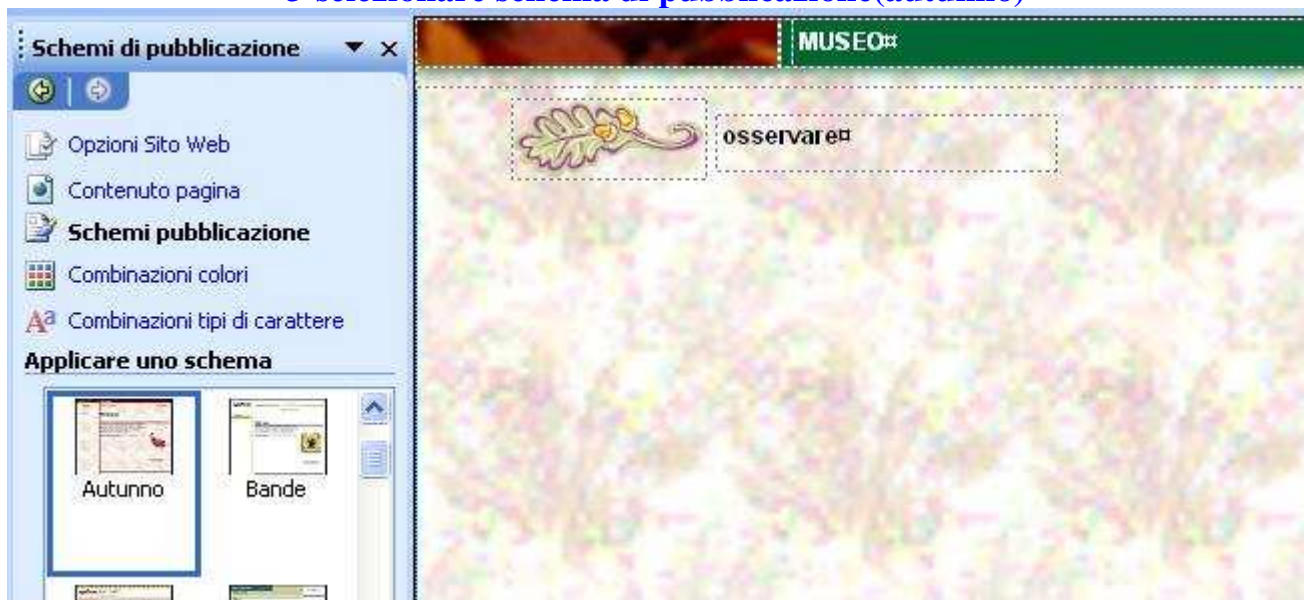
Airogua	84 KB	File JPG
airone	45 KB	File JPG
allocco	93 KB	File JPG
filelist	1 KB	Documento XML
image001	9 KB	File GIF
image002	1 KB	File GIF
image003	5 KB	Pacchetto di interfa...
image004	1 KB	File GIF
image005	5 KB	File GIF
image006	2 KB	File JPG
image007	1 KB	File GIF
image008	1 KB	File GIF
image009	1 KB	File GIF
image010	2 KB	File GIF
image011	1 KB	File GIF
image012	1 KB	File GIF
image013	3 KB	File GIF
image014	1 KB	File GIF
image015	1 KB	File GIF
image016	1 KB	File GIF
image017	1 KB	File GIF
image018	84 KB	File JPG
image019	92 KB	File JPG
image020	18 KB	File JPG
image021	1 KB	File GIF
image022	1 KB	File GIF
page0001	72 KB	HTML Document
page0002	70 KB	HTML Document
page0003	74 KB	HTML Document
pagina1	2 KB	HTML Document
pdesgal	54 KB	HTML Document
pubmaster001	4 KB	HTML Document

---

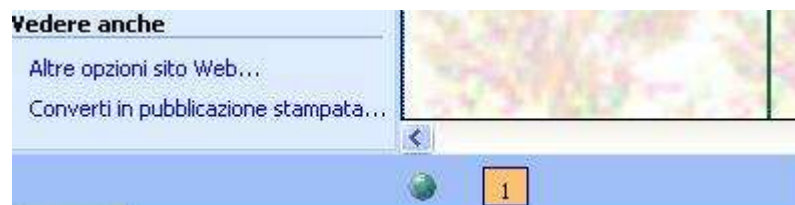
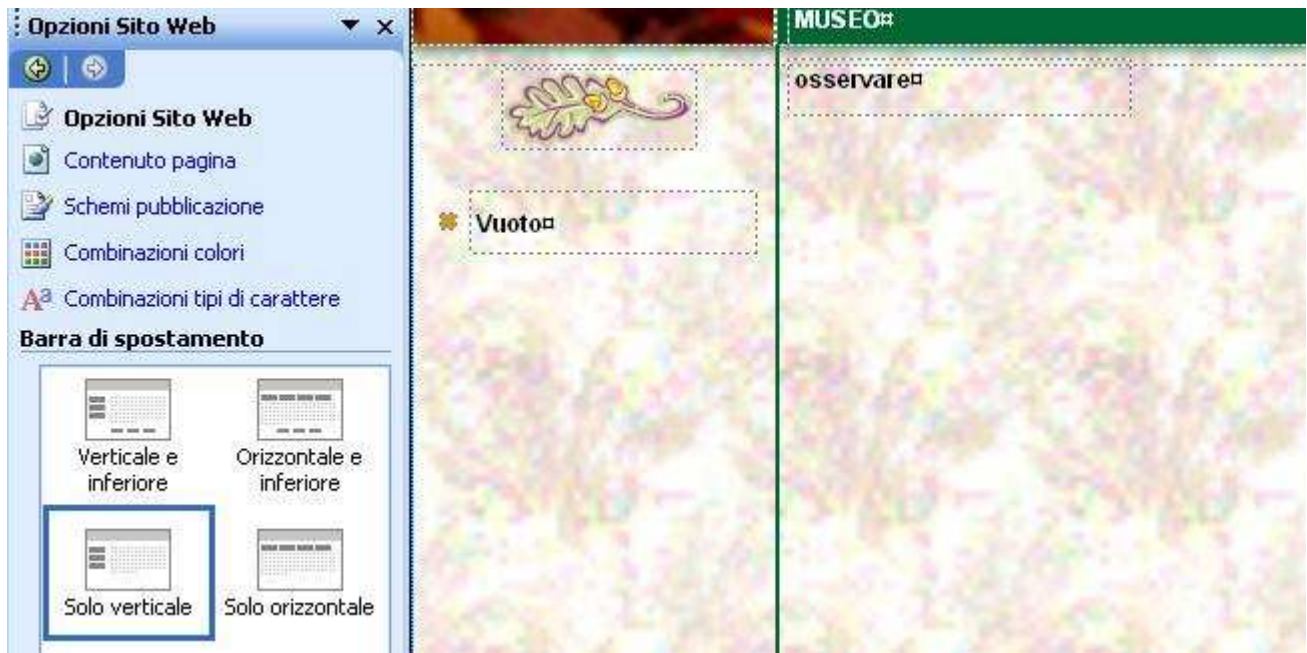
## 2-aprire Publisher-Pagina Web vuota



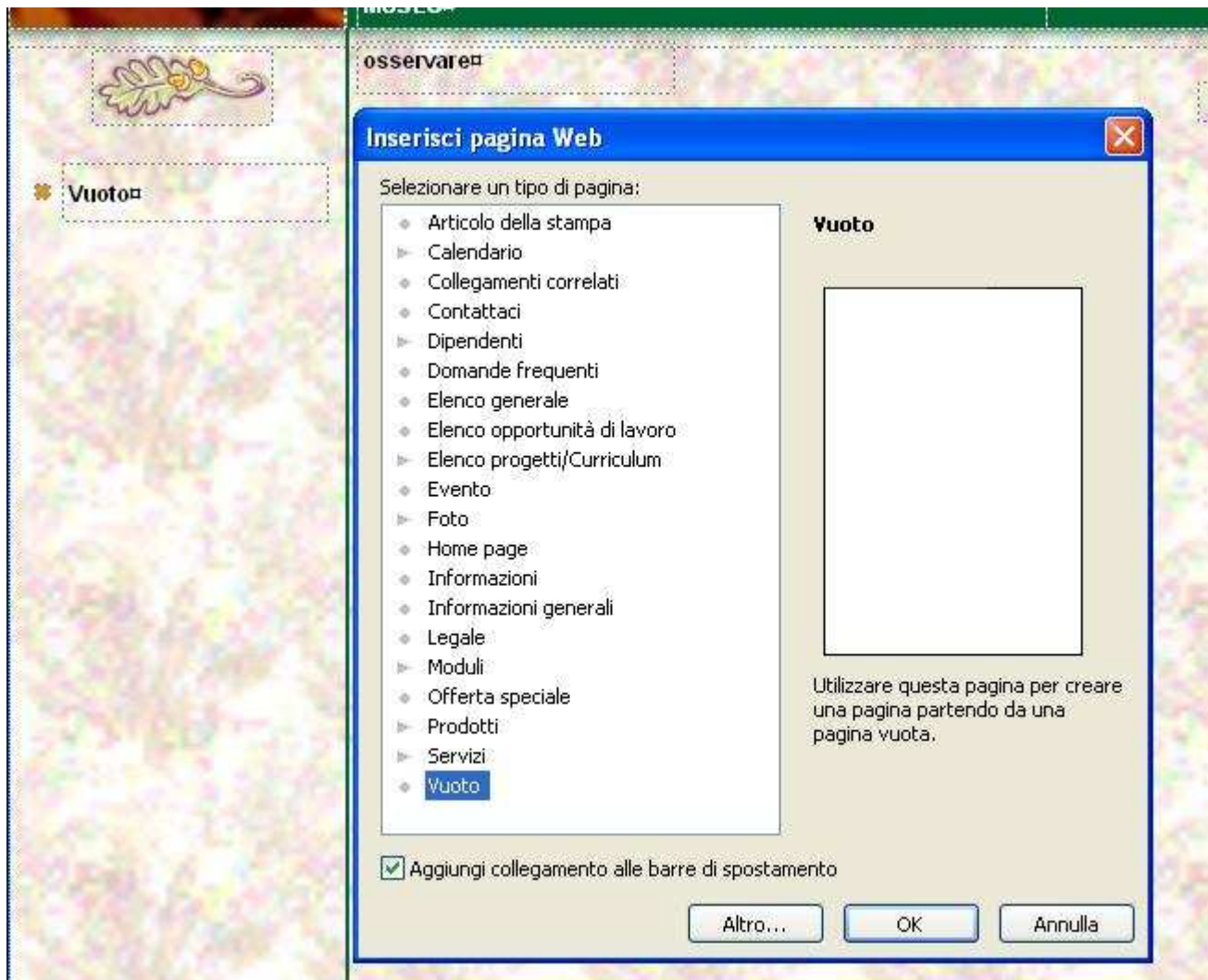
### 3-selezionare schema di pubblicazione(autunno)



- 4-selezionare opzioni sito web-barra solo verticale  
 5-appare su barra di stato icona 1 e legenda Vuoto



**6-Inserisci-Inserisci pagina-vuota-con collegamento a barra spostamento**  
**7-appare icona 2 e legenda Vuoto**

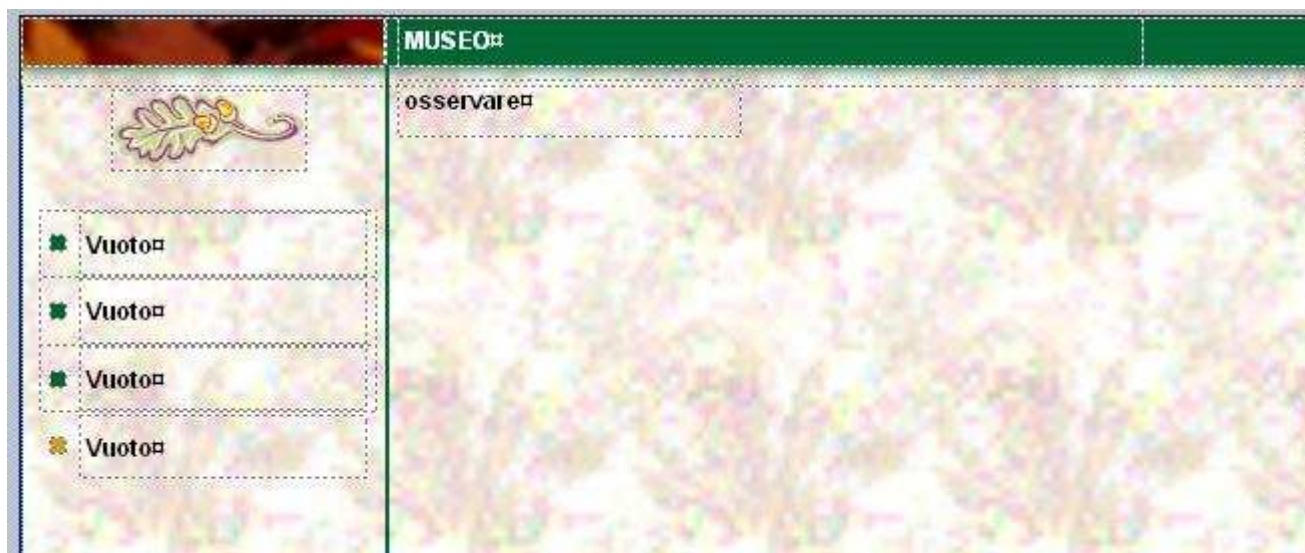


**8-Inserisci-Inserisci pagina-vuota-con collegamento a barra**

**9-appare icona 3 e legenda Vuoto**

**10-Inserisci-Inserisci pagina-vuota-con collegamento a barra**

**11-appare icona 4 e legenda Vuoto**

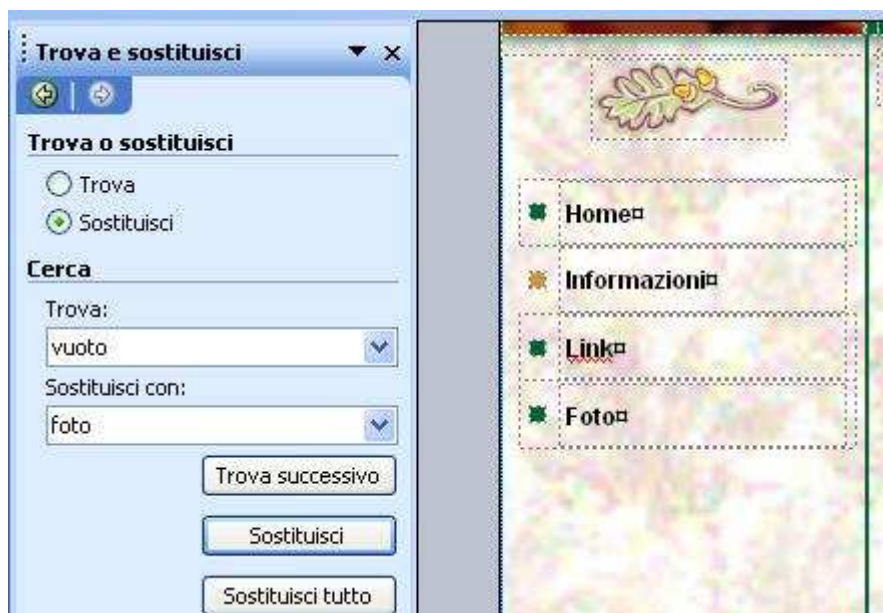




**12-selezionare icona 1 e Modifica-Trova**  
**13-scrivere Vuoto...sostituisci...home...sostituisci**



**15-ripetere operazione e sostituire le voci**  
**informazioni,link,foto**



**16-inserire contenuto nelle pagine**  
**17-selezionare icona 1 per la home page**

**18-selezionare casella di testo(icone a sinistra) e scrivere testo di presentazione,formattarlo, inserire immagini con Inserisci immagine da.**



**19-selezionare icona 2 per informazioni,casella di testo inserire testo informazioni,immagini.**

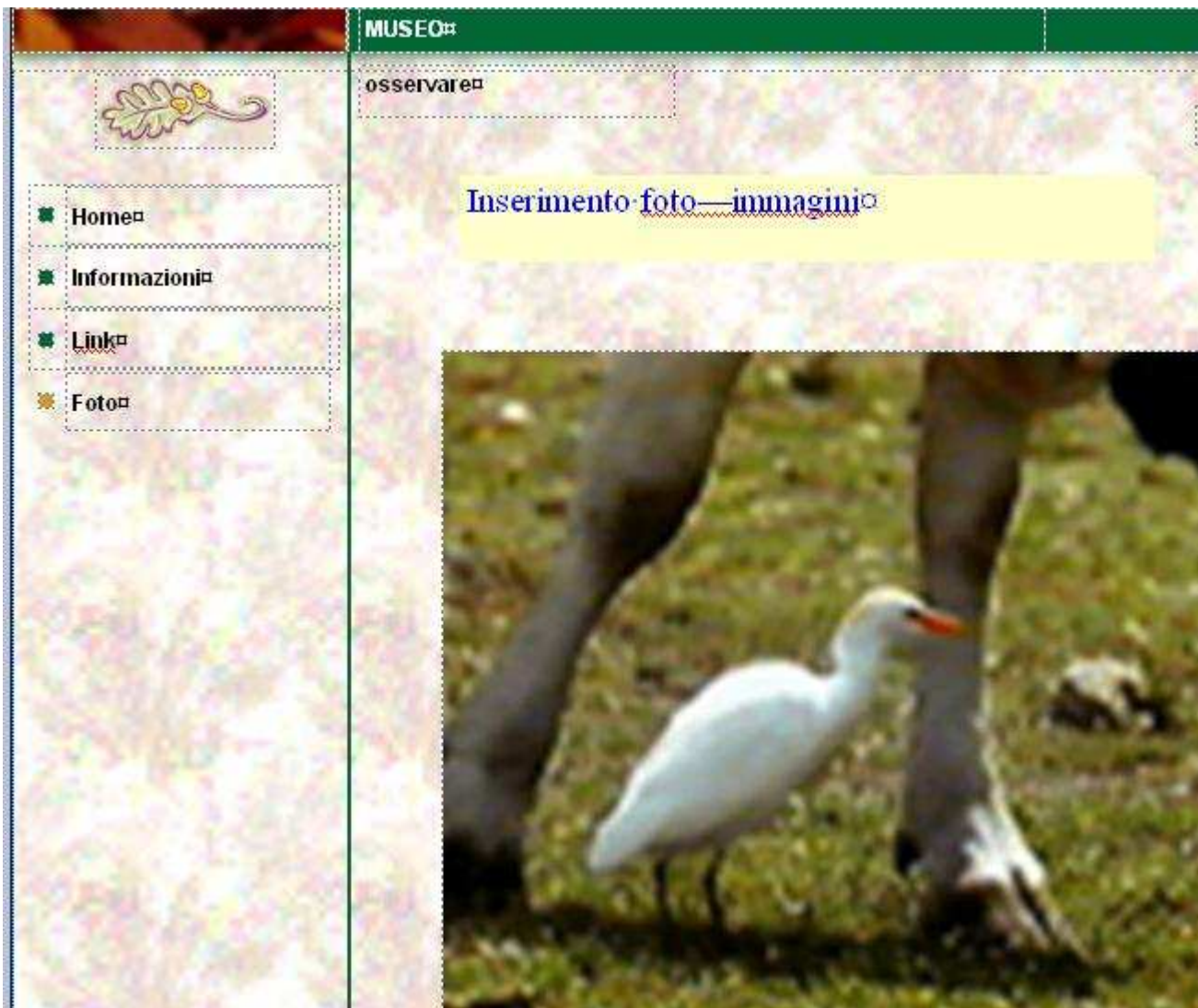




**20-selezionare icona 3 per collegamenti  
a siti in rete,a pagine scritte con frontpage  
e presenti nella cartella del sito  
a pagine del sito scritte con publisher ma che  
non compaiono nella barra comandi(solo come icone numeriche)**



**21-selezionare icona 4 per foto  
inserire con Inserisci-Immagine da..**



**con Modifica-Informazioni personali**  
**inserire contenuto da assegnare**  
**società...Informatica (non museo)**  
**slogan...messaggio costante (non osservare)**

**selezionare il logo proposto,cancellare,inserire immagine nuova**  
**selezionare la foglia proposta,cancellare,inserire immagine nuova**



**modificati testi**



**società=informatica....slogan=messaggio costante**

**Informazioni personali**

Fare clic su **Aggiorna** per salvare le modifiche e aggiornare le informazioni personali nella pubblicazione.

Selezionare un set di informazioni personali:

Ufficio 2

Informazioni personali per il set di pubblicazioni

Nome: rossi Slogan: messaggio costante

Professione: Professione  Inserisci combinazione di colori nel set di pubblicazioni

Società: Informatica Selezione una combinazione colori: Campo

Indirizzo: Indirizzo ufficio 2  
Indirizzo 2  
Indirizzo 3  
Indirizzo 4

Logo

Telefono, fax ed e-mail: Tel.: 555-555 5555  
Fax: 555-555 5555  
E-mail: prova@example.com

Aggiorna Annulla ?

**modificate immagini foglia e logo**



avanti

