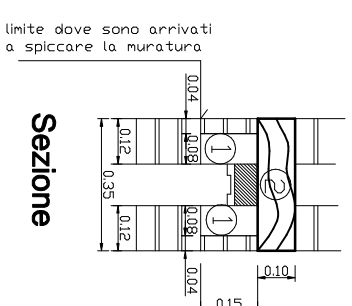
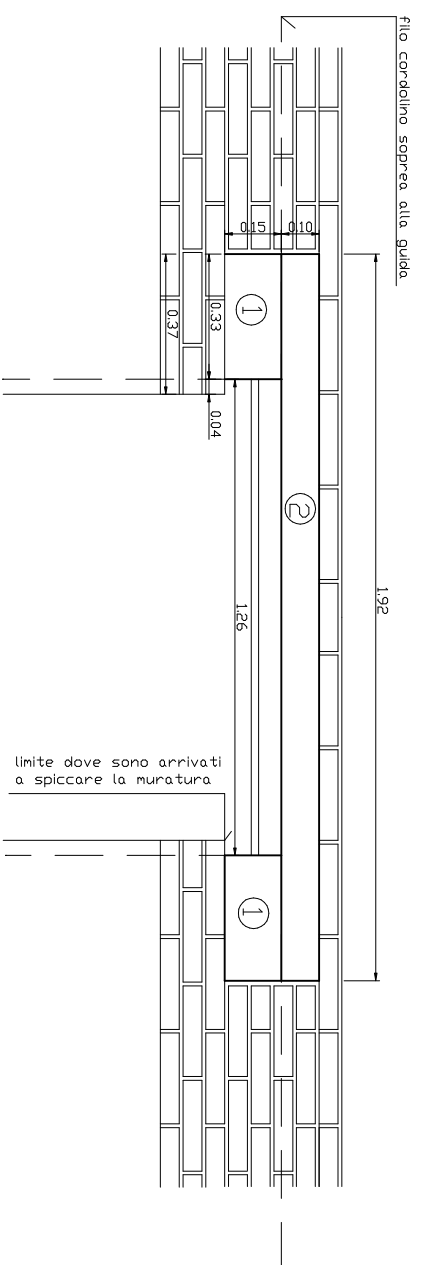


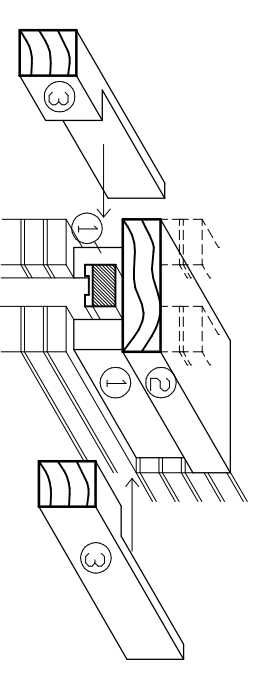
## Porta a scorrete Soggiorno/Studio



**Sezione**

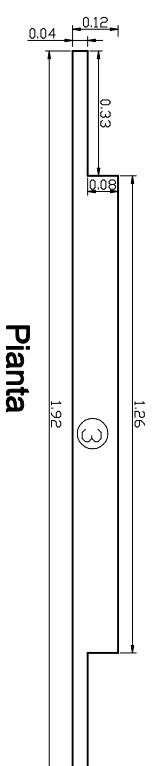
Scala 1:10

### particolare sezione assonometrica

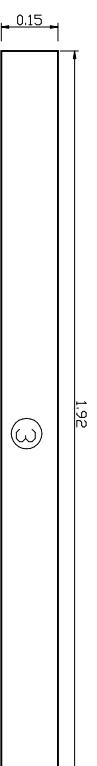


- ① travetto grezzo non a vista che mi serve per appoggio del trave 2 a vista e per montaggio, dopo che saranno montate le porte, del trave 3 a vista (h=15cm e Km=135cm)
- ② trave a vista e appoggio per la muratura (h=10cm e 55cm) (182cm)
- ③ trave a vista di chiusura dopo che saranno montate le porte (dimensioni vedi particolare)

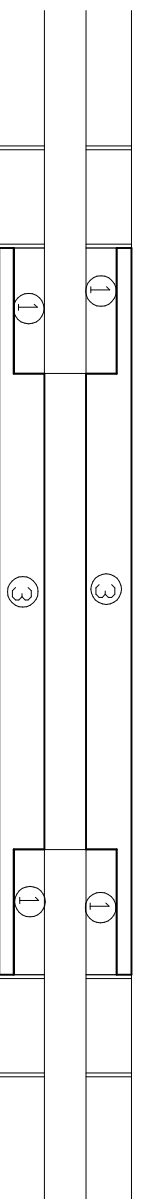
le misure sono da controllare sul posato



**Pianta**



**Prospetto**



**Pianta (contreve 3 montata)**

Scala 1:20

le misure sono da controllare sul posato