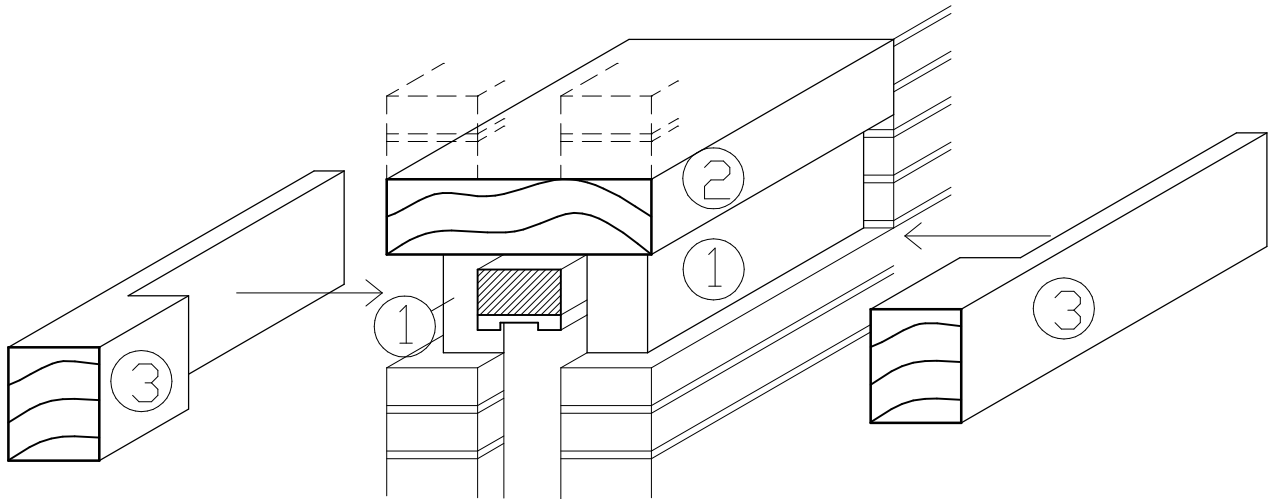


scala 1:10

particolare sezione assonometrica



①

travetto grezzo non a vista che mi serve per appoggio del trave 2 a vista e per montaggio, dopo che saranno montate le porte, del trave 3 a vista
(h 15cm s 8cm l 33cm)

②

trave a vista e appoggio per la muratura
(h 10cm s 35cm l 192cm)

③

trave a vista di chiusura dopo che saranno montate le porte
(dimensioni: vedi particolare)

le misure sono da controllare sul posato