

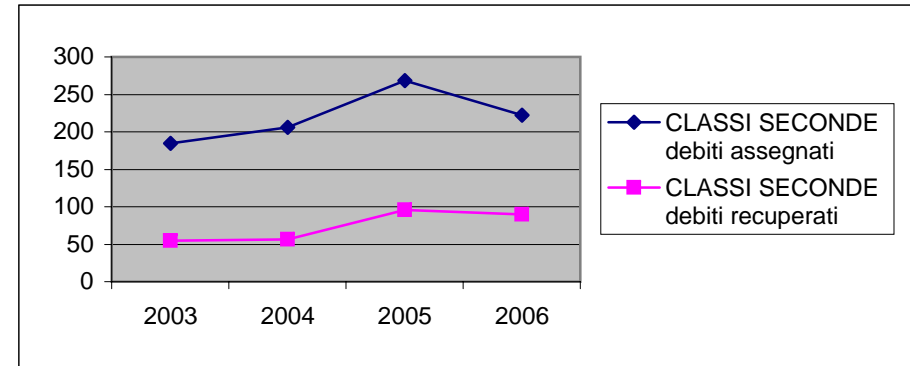
Nel Riesame della Direzione del mese di febbraio, il Sistema Qualità ha analizzato i risultati del recupero debiti formativi dell'anno 2005/2007. I dati che seguono sono stati opportunamente discussi. Come si coglie dai grafici risulta ancora non soddisfacente (e ulteriormente ridotto rispetto allo scorso anno) il dato relativo alla percentuale dei debiti recuperati, in particolar modo nelle classi quinte. Indubbiamente le azioni di recupero condotte sono state significative in quanto hanno apportato un parziale miglioramento, ma ancora siamo lontani dai risultati sperati e dalle aspettative (ci eravamo posti l'obiettivo di raggiungere almeno il 41% di debiti sanati e invece ci siamo attestati al 35%). La nuova normativa relativamente all'esame di stato pone la necessità di una riflessione in merito, quindi la dirigenza dovrà prevedere nuove modalità per il recupero.

Ricordiamo che attualmente l'Istituto garantisce:

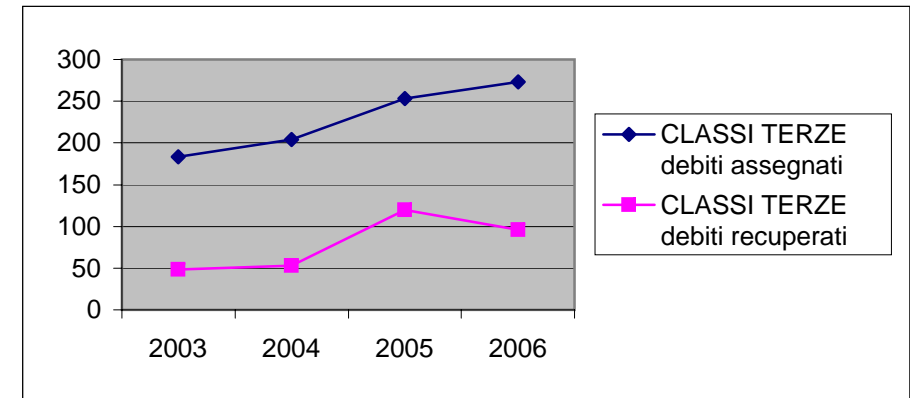
1. l'attività di recupero dei debiti formativi che parte con il Kit di recupero predisposto dai dipartimenti di materia, l'eventuale corso di recupero in estate e quello effettuato durante lo svolgimento del primo modulo, al termine del quale vi è la somministrazione della verifica che diventa anche di recupero debito formativo.
2. L'attività di recupero in itinere curricolare che viene di norma effettuato prima della verifica di fine modulo che si conclude, in alcuni casi, con la somministrazione di una prova di simulazione della verifica stessa;
3. Il recupero pomeridiano, nei tempi e modi stabiliti dal docente;
4. Il tutoring individuale

	TOTALE DEBITI ASSEGNA TI 03/04	TOTALE DEBITI ASSEGNA TI 05/06	TOTALE DEBITI ASSEGNA TI 06/07	TOTALE DEBITI RECUPERA TI 04/05	TOTALE DEBITI RECUPERA TI 05/06	TOTALE DEBITI RECUPERA TI 06/07	% debiti non recuperati 04/05	% debiti non recuperati 05/06	% debiti non recuperati 06/07	% debiti recuperati i 04/05	% debiti recuperati i 05/06	% debiti recuperati i 06/07
TOTALE ISTITUTO	591	648 ↑	643 ↓	162	263 ↑	226 ↓	73	59 ↓	65 ↑	27,4	40,6 ↑	35,1 ↓
CLASSI SECONDE ISTITUTO	206	270 ↑	222 ↓	56	96 ↑	90 ↓	72,8	64 ↓	59 ↓	27,2	35,6 ↑	40,5 ↑
CLASSI SECONDE EAT	105	139 ↑	147 ↑	42	54 ↑	61 ↑	60,0	61	59 ↓	40,0	39	41
CLASSI SECONDE GRAFICO	101	131 ↑	75 ↓	14	42 ↑	29 ↓	86,1	68 ↓	61 ↓	13,9	32 ↑	39 ↑
CLASSI TERZE ISTITUTO	204	253 ↑	273 ↑	53	120 ↑	96 ↓	74,0	53 ↓	65 ↑	26	47 ↑	35 ↓
CLASSI TERZE AZIENDALE/TURISTICO	73	143 ↑	130 ↓	26	74 ↑	56 ↓	64,4	48 ↓	57 ↑	35,6	52 ↑	43 ↓
CLASSI TERZE GRAFICO	131	110 ↓	143 ↑	27	46 ↑	40 ↓	79,4	58 ↓	72 ↑	20,6	42 ↑	28 ↓
CLASSI QUINTE ISTITUTO	181	125 ↓	148 ↑	53	47 ↓	40 ↓	70,7	62 ↓	73 ↑	29,3	37,6 ↑	27,0 ↓
CLASSI QUINTE AZIENDALE/TURISTICO	124	75 ↓	58 ↓	41	25 ↓	24 ↓	66,9	66,7	59 ↓	33,1	33,3	41,4 ↑
CLASSI QUINTE GRAFICO	57	50 ↓	90 ↑	12	22 ↑	16 ↓	78,9	56,0 ↓	82 ↑	21,1	44,0 ↑	17,8 ↓

	2003	2004	2005	2006
CLASSI SECONDE debiti assegnati	185	206	268	222
CLASSI SECONDE debiti recuperati	55	56	96	90
% debiti recuperati classi 2e	29,7	27,2	35,8	41



	2003	2004	2005	2006
CLASSI TERZE debiti assegnati	183	204	253	273
CLASSI TERZE debiti recuperati	48	53	120	96
% debiti recuperati classi 3e	26,2	26,0	47,4	35,2



	2003	2004	2005	2006
CLASSI QUINTE debiti assegnati	118	181	125	148
CLASSI QUINTE debiti recuperati	43	53	58	40
% debiti recuperati classi 5e	36,4	29,3	46,4	27,0

