

La Matrice R_0

$$P = \begin{pmatrix} K & \Phi \\ E & M \end{pmatrix}.$$

R_0

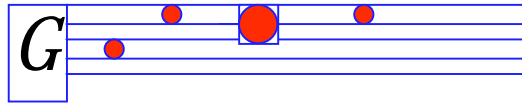
$Kappa \ Phi$
 $Epsilon \ Mi$

Matrice Primaria delle interazioni
di
tutte le particelle
elementari

Di Curvatura correlata
alle segrete geometrie
della Relatività Generale

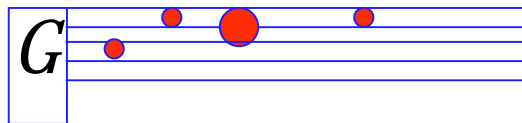
$$R_{ab} - 1/2 R g_{ab} = \Theta_{44}$$

Suono dolce e simmetrico
nell'idioma dei suoni della Grecia Antica
 $Kappa \ Phi$
 $Epsilon \ Mi$



$$KM = E\Phi$$

$Kappa \ Mi = Epsilon \ Phi$



Di tutte le simmetrie
dell'Universo

4 maggio 1996