

VIDEO QUADERNI MORFOLOGICI SPERIMENTALI

di Mario Galvagni

INTRODUZIONE

Questo è un diario dell'indagine video pittorica sulla costruzione delle *morfologie ambientali*. Le morfologie ambientali sono le forme ricavate dalla relazionalità tra le *architetture naturali* e la presenza antropica della località Morin di Carbuta.

Cosa sono le architetture naturali ? Sono quelle morfologie naturali che, relazionandosi tra loro, stabiliscono una rappresentazione di percorsi fisici e mentali che plasmano lo spazio ad esse esterno, coinvolgendo la percezione antropica dell'intero ambiente.

Escursioni videopittoriche a Carbuta
del 24 al 30 agosto 2006





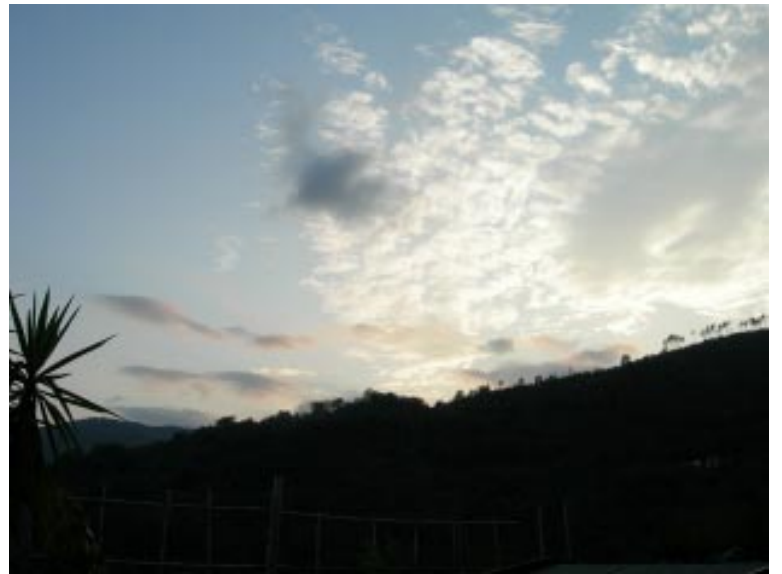
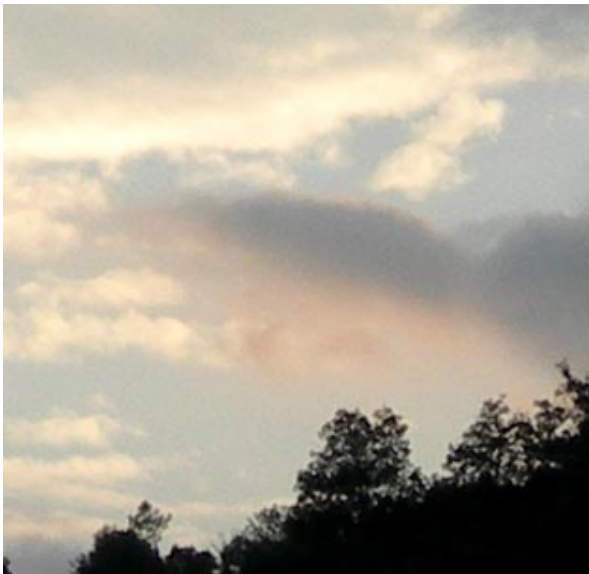
Il 24 agosto 2006 inizio l'indagine morfologica della situazione ambientale che ho qui di fronte



L'insieme del pastello in rilievo della mia escursione del 16 aprile 2006.



La satesura preparatoria del 16 aprile 2006.



Le morfologie del cielo in relazione ai blocchi luminosi



La rappresentazione delle interazioni morfologiche tra gli agavi, la fascia e la materializzazione dei blocchi luminosi



I percorsi percettivi delle interazioni morfologiche locali rispetto alla materializzazione luminosa dei blocchi esterni



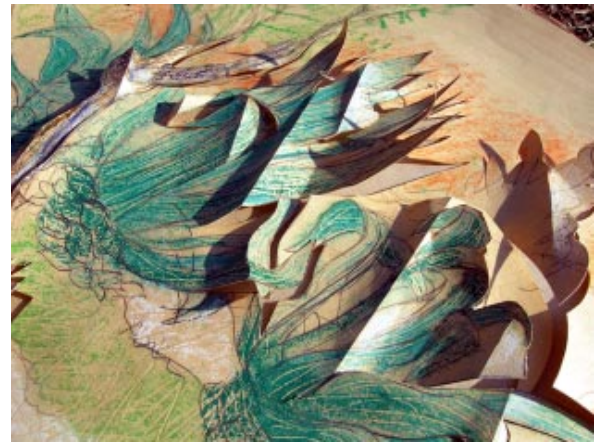
Gli innesti morfologici dell'albero di pruno rispetto al loro cambio di scala in interazioni con il blocco luminoso da essi plasmato



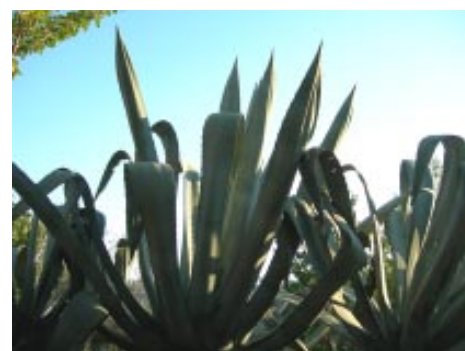
Morfologie interattive tra l'albero di pruno e le morfologie del suolo



La libera architettura delle morfologie sezionate delle foglie di basi degli agavi



Il cambio di scala delle morfologie locali e la loro interattività con la morfologia dei blocchi luminosi, che esse determinano, configura un percorso di architettura ambientale



L'individuazione delle matrici formali presenti in queste fasce e la loro strutturazione interattiva tra le loro microforme, permette di costituire un percorso di morfologie ambientali nell'immaginario di una architettura locale, che apre la strada anche per la costruzione di nuovi materiali



Un percorso percettivo di morfologie ambientali in una possibile scala architettonica