

Termocamere Ti40/Ti45 IR FlexCam®

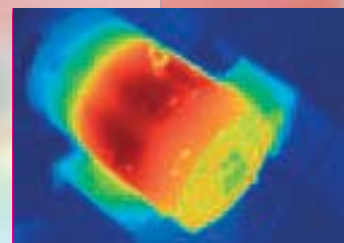
Una scelta versatile per i tecnici addetti alla produzione ed alla manutenzione

I modelli Fluke Ti4x sono dotati delle caratteristiche necessarie allo svolgimento di qualsiasi tipo di attività termografica. Grazie a un sensore 160 x 120 e a una sensibilità termica fino 0,08 °C (NETD), forniscono immagini termiche ad alta risoluzione anche in presenza delle più piccole differenze di temperatura. Le unità, estremamente facili da utilizzare tramite la struttura del menu Windows® CE, offrono una dedicata funzionalità per la ricerca dei guasti che consente un'analisi dettagliata sul campo.

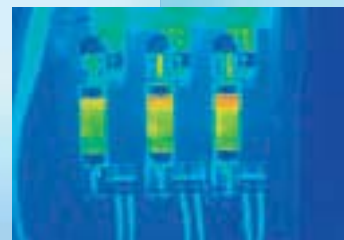


Funzioni

	Ti45FT	Ti45	Ti40FT	Ti40
Sensore VOx ad alta risoluzione e a basso rumore per immagini di alta qualità	160 x 120			
Gamma di temperatura	Da -20 a +600 °C		Da -20 a +350 °C	
Opzione ad alta temperatura	1200 °C			
Elevata sensibilità termica per la visualizzazione delle più piccole differenze di temperatura	≤0.08 °C		≤0.09 °C	
Obiettivo flessibile girevole a 180° per visualizzare le immagini in qualsiasi situazione	●	●	●	●
Scelta di 3 obiettivi intercambiabili per coprire ogni tipo di applicazione	●	●	●	●
Ampio LCD a colori a elevato contrasto da 5" per immagini nitide indipendentemente dalle condizioni di illuminazione	●	●	●	●
Completamente radiometrica per analisi e monitoraggio dettagliati della temperatura	●	●	●	●
SmartFocus per una migliore qualità dell'immagine e misure accurate di temperatura	●	●	●	●
Struttura del menu basata su Windows® CE per un facile uso	●	●	●	●
Impostazione personalizzata dello strumento	●	●	●	●
Schede di memoria CompactFlash per memorizzare oltre 1000 immagini a infrarossi nonché i dati di temperatura completamente radiometrici	●	●	●	●
Software completo di analisi e creazione di report SmartView in dotazione	●	●	●	●
AutoCapture per visualizzare i problemi intermittenti	●	●		
Funzioni di analisi integrate	●	●		
Note di testo definite dall'utente per semplificare la stesura di report	●	●		
Fotocamera digitale incorporata	●		●	
IR-Fusion fonde le immagini termiche e visive per individuare facilmente i componenti in esame	●		Solo Immagine nell'immagine	
Funzione di allarme IR/visibile	●			
Fascio laser che facilita il puntamento	●		●	
Flash e torcia per immagini di elevata qualità in condizioni di scarsa illuminazione	●		●	



Motore



Sistema trifase



Manutenzione predittiva

Applicazioni tipiche:

- Manutenzione predittiva – Identificazione dei problemi elettrici e meccanici prima che si trasformino in guasti.
- Manutenzione industriale – Controllo della riuscita esecuzione delle riparazioni.
- Controllo della qualità – Esame dei prototipi e miglioramento dei progetti di gestione termica.
- Controllo del processo – Visualizzazione in tempo reale per garantire efficienza e sicurezza

Specifiche

	Fluke Ti45	Fluke Ti40		
Qualità dell'immagine	Caratteristiche termiche			
	Campo visivo (FOV)*	23° orizzontale x 17° verticale		
	Risoluzione (IFOV)*	2,60 mrad		
	Distanza focale minima*	0,15 m		
	Sensibilità termica (NETD)	≤0,08 °C a 30 °C	≤0,09 °C a 30 °C	
	Velocità di acquisizione / Frequenza immagine	30 Hz/30 Hz		
	Fuoco	SmartFocus; fuoco manuale utilizzando un solo dito		
	Zoom digitale a infrarossi	2x	-	
	Tipo di sensore	Microbolometrico non raffreddato ossido di vanadio (VOx) 160x120 pixel		
	Banda spettrale	da 8 µm a 14 µm		
	Ottimizzazione digitale dell'immagine	Miglioramento con media immagine		
	Visuale (solo modelli Fusion)			
	Modalità di funzionamento termocamera	Immagini solo termiche, solo visibili o immagini miste termiche - visibili. Immagine nell'immagine	Solo termica o solo visibile. Immagini miste termiche - visibili nel software SmartView. Immagine nell'immagine	
	Telecamera a luce visibile	1280 x 1024 pixel, completamente a colori		
Zoom digitale a luce visibile	2x	-		
Misura di temperatura	Intervallo di temperatura calibrato	Da -20 °C a 600 °C in 3 intervalli	Da -20 °C a 350 °C in 2 intervalli	
		Intervallo 1 = da -20 °C a 100 °C	Intervallo 1 = da -20 °C a 100 °C	
		Intervallo 2 = da 0 °C a 350 °C	Intervallo 2 = da 0 °C a 350 °C	
		Intervallo 3 = da 250 °C a 600 °C	-	
	Opzionale - Alta temperatura	Fino a 1200 °C	-	
		Intervallo 4 = da 500 °C a 1200 °C	-	
	Precisione	± 2 °C o 2% (a seconda del valore maggiore)		
	Modalità di misura	Punto centrale, finestra centrale (area min/max, media), punti/finestre mobili, note di testo definite dall'utente sul posto, isoterma, rilevamento automatico di punti caldi e freddi, allarmi superiori e inferiori a colori visibili	Punto centrale, finestra centrale (area min/max, media)	
Correzione dell'emissività	Da 0,1 a 1 (con incrementi di 0,01)			
Presentazione dell'immagine	Display digitale	Ampio display digitale ad alta risoluzione da 5"		
	Retroilluminazione LCD	LCD a colori leggibile in presenza di luce solare		
	Uscita video	Video composito RS170 EIA/NTSC o CCIR/PAL		
	Colori	Scala di grigi, scala di grigi invertita, rosso blu, elevato contrasto, metallo caldo, ironbow, ambr, ambr invertita		
Obiettivi opzionali	Teleobiettivo 54 mm	Obiettivo al germanio ad alta precisione		
	Campo visivo (FOV)	9° orizzontale x 6° verticale		
	Risoluzione (IFOV)	0,94 mrad		
	Distanza focale minima	0,6 m		
	Obiettivo grandangolo 10,5 mm	Obiettivo al germanio ad alta precisione		
	Campo visivo (FOV)	42° horizontal x 32° vertical		
Risoluzione (IFOV)	4,9 mrad			
Distanza focale minima	0,3 m			
Memorizzazione di immagini e dati	Dispositivo di memorizzazione	La scheda di memoria CompactFlash memorizza oltre 1000 immagini (scheda standard da 512 MB)		
	Formati file supportati	Inclusi dati delle misure a 14 bit. JPEG, BMP, PCX, PNG, PSD esportabili		
Interfacce e software	Interfaccia	Dispositivi periferici USB. Lettore della scheda Compact Flash incluso		
	Software	SmartView; software completo di analisi e creazione di report, in dotazione		
Laser (solo modelli IR-Fusion)	Classificazione	Classe II		
	Puntamento laser	Punto laser visibile sullo schermo durante la fusione dell'immagine termica e di quella visibile		
Comandi e regolazioni	Impostazione comandi	Data/ora, unità di temperatura C/F, lingua, scala, intensità LCD (alta/normale/bassa)		
	Controlli immagine	Livello, intervallo, regolazione automatica (continua/manuale)		
	Indicatori su schermo	Stato della batteria, emissività, temperatura del fondo e orologio in tempo reale		
Alimentazione	Tipo di batterie	Efficiente batteria agli ioni di litio, ricaricabile, sostituibile sul posto		
	Tempo di funzionamento della batteria	3 ore di funzionamento continuato (2 ore per il modello con IR-Fusion)		
	Ricarica della batteria	Caricabatteria intelligente a 2 vani alimentato tramite presa CA		
	Funzionamento CA	Adattatore CA da 110/220 VCA, 50/60 Hz	-	
	Risparmio energia	Modalità di attesa e di spegnimento automatico (specificati dall'utente)		
Design ambientale e meccanico	Temperatura di esercizio	Da -10 °C a +50 °C		
	Temperatura di stoccaggio	Da -40 °C a +70 °C		
	Umidità relativa	Di esercizio e di stoccaggio, da 10% a 95%, senza condensa		
	Resistente all'acqua e alla polvere	IP54		
	Peso (batterie incluse)	1,95 kg		
	Dimensioni termocamera (AxLxP):	162 x 262 x 101mm		
	Altro	Garanzia	2 anni	

*obiettivo standard al germanio da 20 mm

Accessori a corredo

Borsa di trasporto
2 pacchi batterie ricaricabili
Caricabatterie
Adattatore CA (solo per Ti45)
Cavo video
Scheda di memoria Compact Flash da 512 MB
Lettore scheda Compact Flash e cavo USB
Lettore scheda Compact Flash PCMCIA
Tracolla
Software di analisi e creazione di report
SmartView su CD
Manuale d'uso su CD

Informazioni per l'ordine*

Fluke Ti40-20 Termocamera IR
FlexCam
Fluke Ti40FT-20 Termocamera IR
FlexCam con IR-Fusion
Fluke Ti45-20 Termocamera IR
FlexCam
Fluke Ti45FT-20 Termocamera IR
FlexCam con IR-Fusion

*Potete trovare ulteriori informazioni relative agli obiettivi opzionali sul sito Web di Fluke



Fluke. Keeping your world up and running.™

Fluke Italy S.r.l.
Viale Lombarda 218
20047 Brugherio

Tel: 039.28973.1
Fax: 039.2873556
E-mail: info@it.fluke.nl

<http://www.fluke.it>

INPROTEC

INPROTEC S.p.A.

Divisione Infrarosso
Via Galvani, 2
20054 Nova Milanese (MI)

Tel: 0362-365062
Fax: 0362-366818

E-mail: info@inprotec.it

<http://www.inprotec.it>

© Copyright 2006, Fluke Corporation.
Tutti i diritti riservati.
FlexCam è un marchio registrato Fluke Corporation.
Windows è un marchio registrato Microsoft Corporation.
Stampato nei Paesi Bassi 06/06
Dati passibili di modifiche senza preavviso.
Pub_ID: 11104-ita

Visitate il sito Web di Fluke per informazioni sulle specifiche complete