

Termocamera Fluke Ti20

Termocamera per la di manutenzione e le ispezioni quotidiane

Grazie alla termocamera Ti20 le potenti capacità diagnostiche della termografia a infrarossi sono alla portata di una vasta gamma di applicazioni industriali. Completamente radiometrica, l'unità consente l'esecuzione di analisi dettagliate della temperatura e il monitoraggio dei componenti fondamentali di un impianto.

Prestazioni elevate, per uso industriale

- Il sensore 128 x 96 offre immagini termiche chiare con misure accurate di temperatura fino a 350 °C
- Completamente radiometrica, consente l'esecuzione di analisi dettagliate della temperatura e il monitoraggio dei componenti fondamentali dell'impianto
- Protezione contro polvere e umidità (IP54) per l'impiego negli ambienti industriali più difficili
- 3 ore di funzionamento continuato con una batteria carica (2 pacchi batterie forniti con l'unità)

Facile da usare

- Ampio display LCD a colori per la visualizzazione di immagini nitide e relativi dati e delle istruzioni sui percorsi
- Operazioni di puntamento, scatto e acquisizione delle immagini eseguibili con una sola mano
- Offre assistenza all'utente grazie alle istruzioni passo-passo indicate a video sul percorso dell'ispezione

Soluzione completa che garantisce la massima redditività dell'investimento

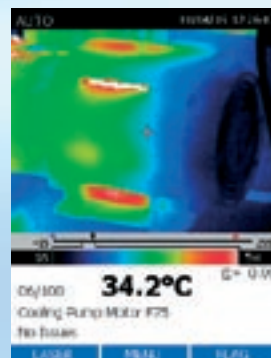
- Include il software InsideIR™ per un uso illimitato da parte di tutti i tecnici della squadra di manutenzione (nessun canone di licenza)
- Viene fornito completo di tutti gli accessori necessari e di materiali per la formazione professionale, in modo da garantire un rapido ritorno sugli investimenti

Applicazioni tipiche

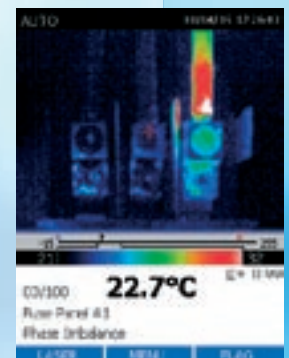
Manutenzione industriale – Controllo dell'esito della riparazione a fronte di un intervento.

Manutenzione predittiva – Identificazione dei problemi elettrici e meccanici prima che si trasformino in guasti.

Monitoraggio dei processi – Osservazione in tempo reale per garantire il servizio sicuro ed efficace.



Temperature di lavoro di una pompa di raffreddamento



La differenza di temperatura tra le fasi indica un carico sbilanciato

Specifiche

	Fluke Ti20	
Qualità dell'immagine	Campo visivo (FOV)	20° orizzontale x 15° verticale
	Risoluzione spaziale (IFOV)	2,73 mrad
	Distanza focale minima	0,15 m
	Sensibilità termica (NETD)	≤0,2 °C a 30 °C
	Frequenza immagine	9 Hz
	Fuoco	Manuale
	Tipo di sensore	Serie di piani focali da 128 x 96, microbolometro non raffreddato
	Lunghezza d'onda	Da 7,5 µm a 14 µm
Misura di temperatura	Intervallo di temperatura calibrato	Da -10 °C a 350 °C
	Precisione	± 2 °C o 2% (a seconda del valore maggiore)
	Modalità di misura	Regolazione automatica e manuale del livello e dell'intervallo
	Correzione dell'emissività	Da 0,1 a 1 (con incrementi di 0,01)
Presentazione dell'immagine	Display digitale	Grande display LCD a colori da 3"
	Retroilluminazione LCD	Selezionabile On/Off
	Colori	Scala di grigi, scala di grigi inversa, rainbow, ironbow
Memorizzazione di immagini e dati	Dispositivo di memorizzazione	Flash interna da 50 immagini
	Formati file supportati	Inclusi dati delle misure a 14 bit. JPEG, BMP, GIF, PNG, TIFF, WMF, EXIF, EMF esportabili
Interfacce e software	Interfaccia	USB 2.0 (Alta velocità)
	Software	InsideIR; software completo di analisi e creazione di report, in dotazione
Laser	Classificazione	Classe II
Comandi e regolazioni	Impostazione comandi	Data/ora, unità di temperatura C/F, intensità LCD (alta/normale/bassa)
	Indicatori su schermo	Stato della batteria, orologio in tempo reale e temperatura del punto centrale, indicazione di gamma e intervallo e impostazioni allarme alto e basso
Alimentazione	Tipo di batterie	Batteria ricaricabile
	Tempo di funzionamento della batteria	3 ore di funzionamento continuato
	Funzionamento CA	Adattatore CA da 110/220 VCA, 50/60 Hz
	Risparmio energia	Modalità di attesa e di spegnimento automatico (specificati dall'utente)
Design ambientale e meccanico	Temperatura di esercizio	Da 0 °C a +50 °C
	Temperatura di stoccaggio	Da -25 °C a +70 °C
	Umidità relativa	Di esercizio e di stoccaggio, da 10% a 95%, senza condensa
	Resistente all'acqua e alla polvere	IP54
	Peso (batterie incluse)	1,2 kg
	Dimensioni termocamera (AxLxP):	254 x 102 x 178 mm
Altro	Garanzia	1 anno



Accessori in dotazione

Custodia di trasporto rigida
 Borsa per il trasporto con lati morbidi
 2 pacchi batterie ricaricabili
 Adattatore di corrente CA/CC
 Cavo USB per le comunicazioni
 Software completo di analisi e creazione di report InsideIR
 CD interattivo con materiali per la formazione
 Guida introduttiva
 Cinghietta per polso
 1 x Contenitore per batterie

Informazioni per l'ordine

Ti20 Termocamera

Fluke. *Keeping your world up and running.™*

Fluke Italy S.r.l.
 Viale Lombardia 218
 20047 Brugherio

Tel: 039.28973.1
 Fax: 039.2873556
 E-mail: info@it.fluke.nl

Web: www.fluke.it