

Figura 9: Andamento del canale 7 nel tempo

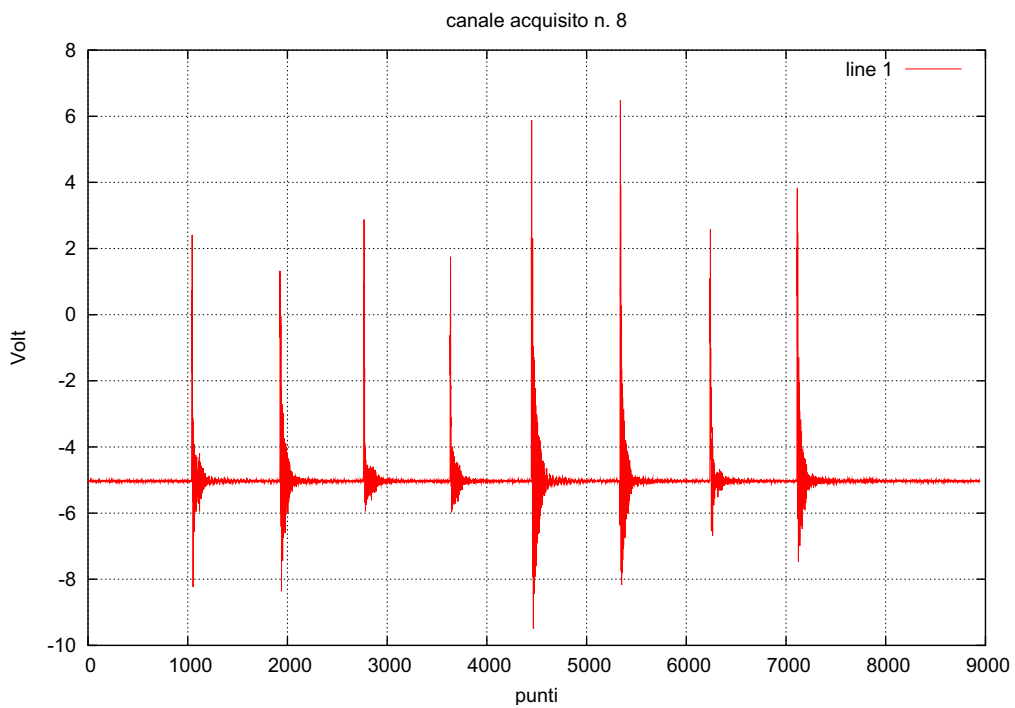


Figura 10: Andamento del canale 8 nel tempo

4.1 Canale acc. 1 x

Chiesa di Sant' Ambrogio: test n. c04 del 09/12/04

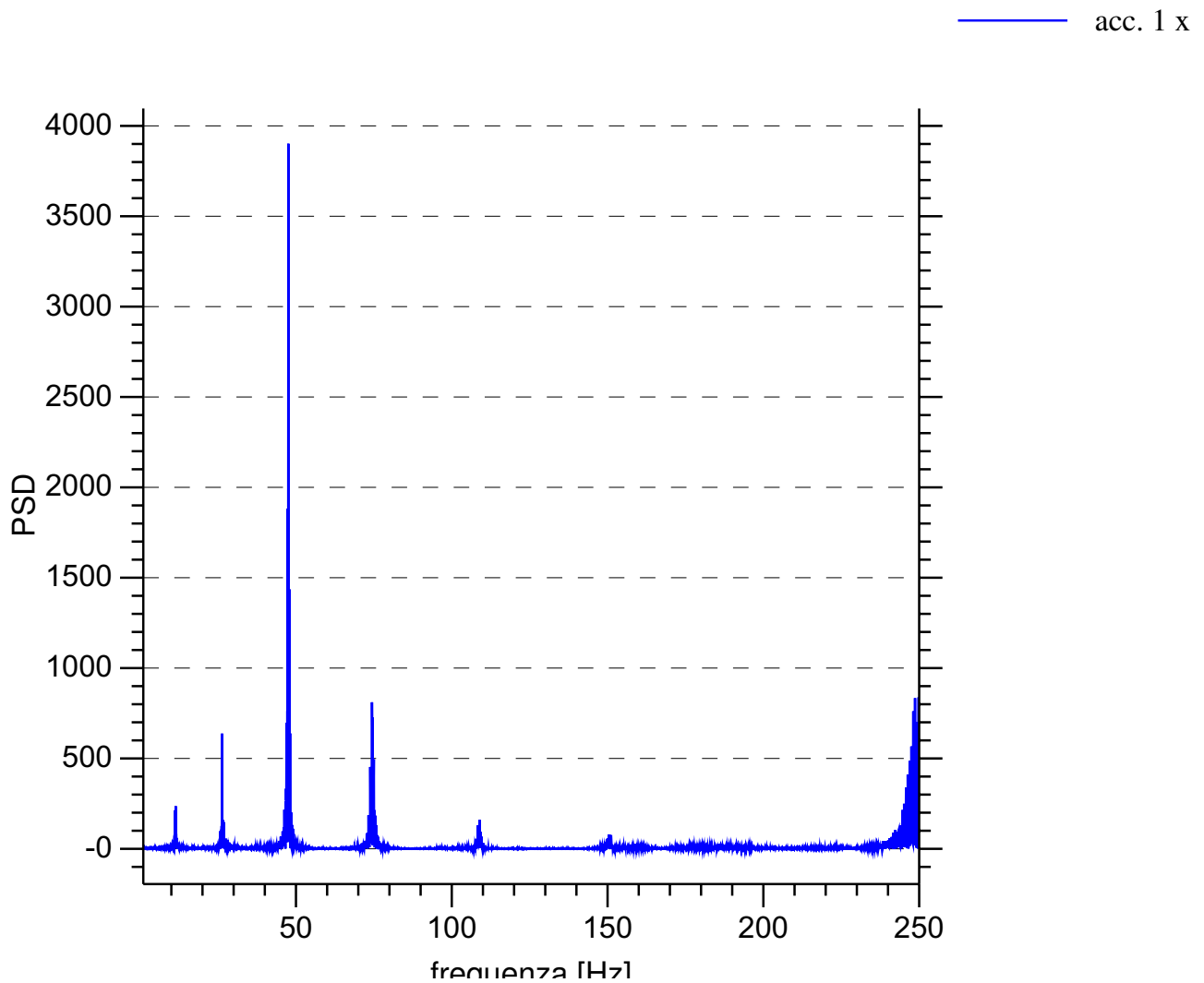


Figura 15: PSD dell' acc. 1 x

le frequenze proprie trovate con il canale acc. 1 x sono:

frequenza 1	11.39 Hz
frequenza 2	26.28 Hz
frequenza 3	47.56 Hz
frequenza 4	74.39 Hz
frequenza 5	108.94 Hz
frequenza 6	150.39 Hz

le frequenze proprie trovate con il canale acc. 2 x sono:

frequenza 1	11.39 Hz
frequenza 2	26.28 Hz
frequenza 3	74.56 Hz
frequenza 4	108.94 Hz
frequenza 5	150.94 Hz

le frequenze proprie trovate con il canale acc. 3 x sono:

frequenza 1	11.39 Hz
frequenza 2	47.56 Hz
frequenza 3	108.94 Hz
frequenza 4	150.94 Hz

le frequenze proprie trovate con il canale acc. 4 x sono:

frequenza 1	11.39 Hz
frequenza 2	26.28 Hz
frequenza 3	47.56 Hz
frequenza 4	74.39 Hz
frequenza 5	108.94 Hz

le frequenze proprie trovate con il canale acc. 5 x sono:

frequenza 1	11.39 Hz
frequenza 2	26.28 Hz
frequenza 3	47.56 Hz
frequenza 4	74.39 Hz
frequenza 5	108.94 Hz
frequenza 6	150.39 Hz

le frequenze proprie trovate con il canale acc. 1 y sono:

frequenza 1	76.28 Hz
-------------	----------

le frequenze proprie trovate con il canale acc. 2 y sono:

frequenza 1	124.00 Hz
frequenza 2	150.33 Hz

le frequenze proprie trovate con il canale acc. 3 y sono:

frequenza 1	76.11 Hz
frequenza 2	109.28 Hz