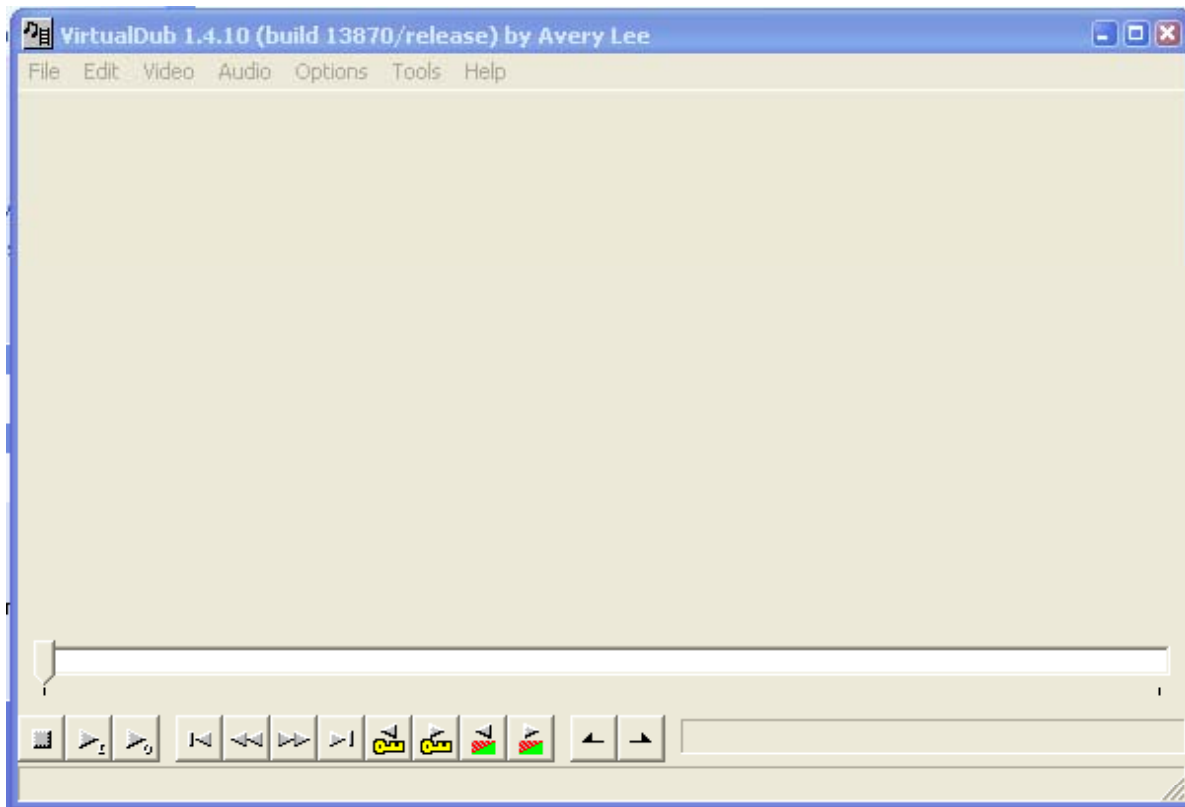


## Come tagliare un DIVX con virtual dub ( by WiLIYlOrBo )

Aprendo virtual dub (se nn l'avete scaricatelo) vi si presenterà questa schermata:



Trascinarci dentro il film che si vuole tagliare come se si dovesse spostare un file da una cartella all'altra, oppure aprire semplicemente il film dal menù File e poi Open... è uguale...  
Vi farò vedere l'esempio con Fantasia 2000:



Eccolo qua aperto.....

A questo punto, andare nel menù Audio di Virtual Dub ( V.D) e controllare che ci sia selezionato direct stream copy e avi audio;

Ora andate nel menù video di v.d. e selezionate direct stream copy, dopodichè cliccate sulla penultima freccina in basso, nera,



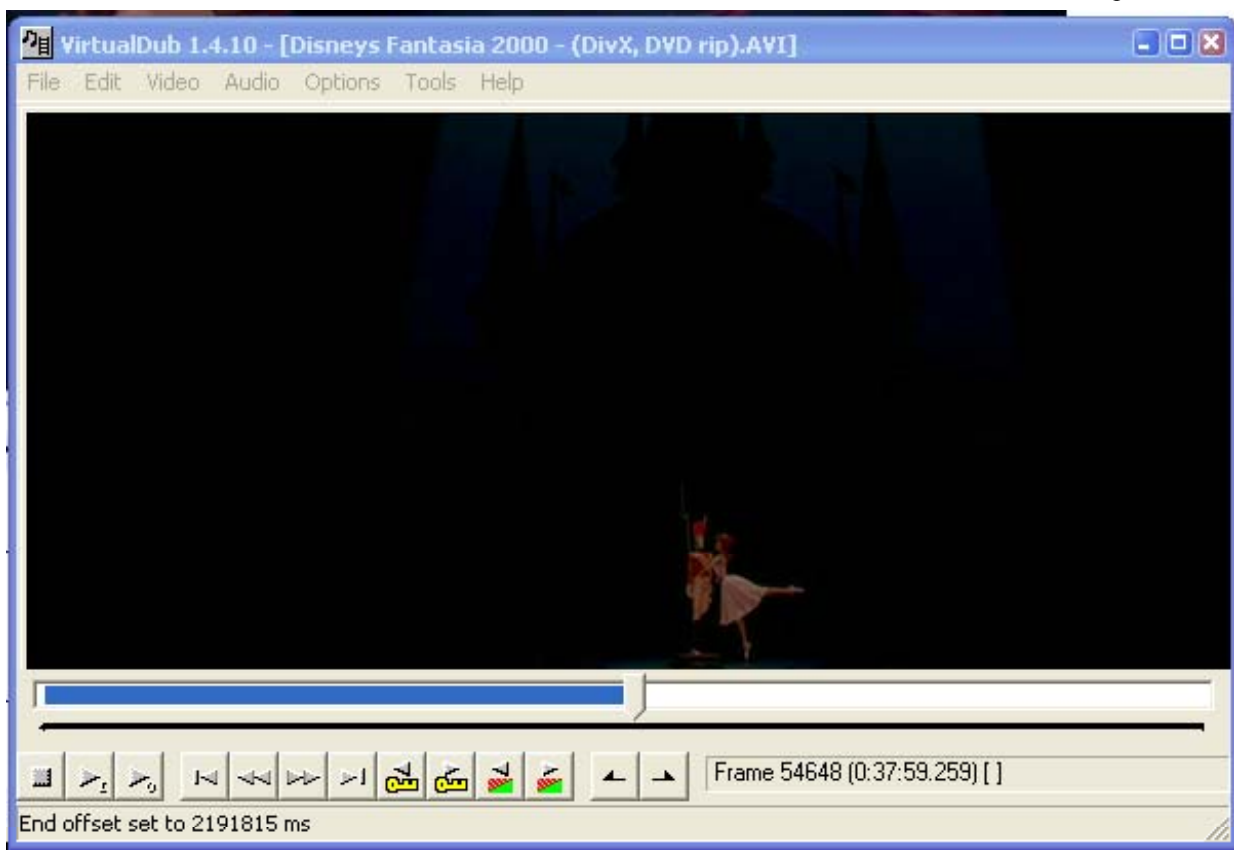
Quindi spostate il cursore del film verso la metà circa,



All'incirca a quell'altezza, e poi , cliccate sulla terzultima freccina, quella col rettangolino rosso e verde, rivolta verso destra, per far sì che il programma finisca la scena



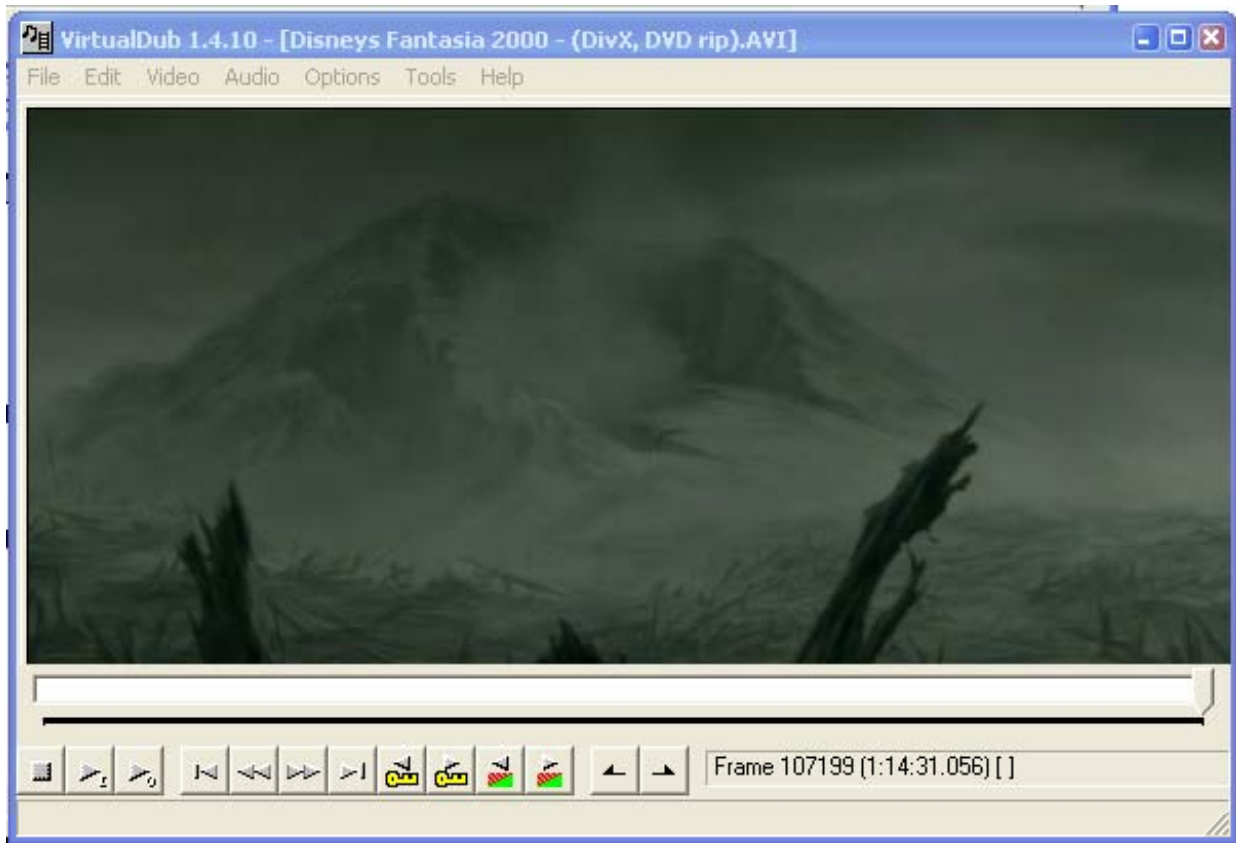
Ora cliccate sull'ultima freccina nera, rivolta verso destra, e la barra di avanzamento diverrà più scura,



Ora andate nel menù File, e cliccate su Save as Avi, e mettete il nome del film aggiungendoci 1° tempo.  
Non appena date ok, il programma inizierà a tagliare.  
Appena finito il taglio, per fare anche il secondo tempo, dovete cliccare sulla penultima freccina nera, rivolta a sinistra,

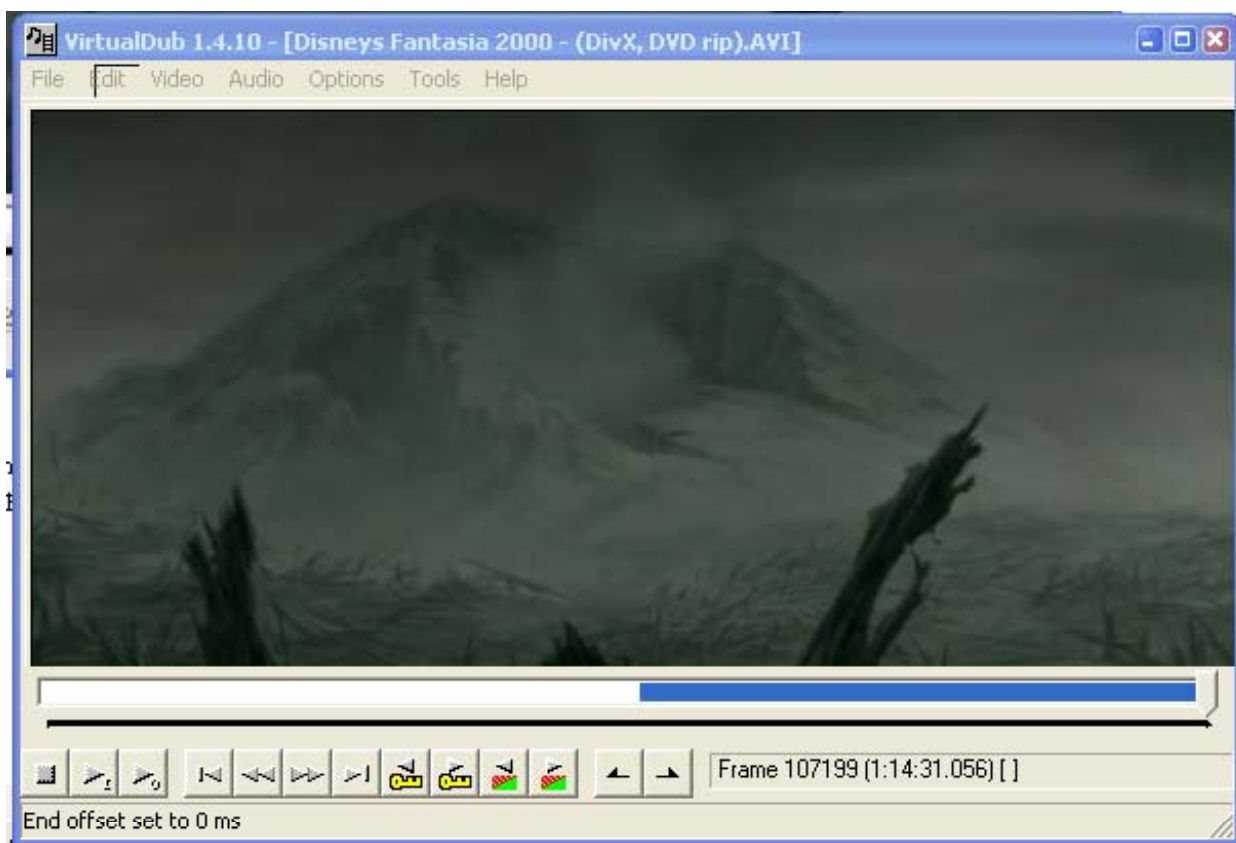


Quindi trascinate il cursore ,dalla metà, alla fine...



Perfetto...

Ora cliccate invece sull'ultima freccina... rivolta verso destra facendo diventare così la seconda metà della barra di avanzamento più scura:



Ora salvate da menù. Save as avi dategli il nome aggiungendogli 2° tempo e date Ok... a questo punto non vi resta che attendere che il programma finisca il taglioper avere il vostro divx diviso in 2 parti uguali!

P.S. ovviamente prima di cancellare il file diviso, accertatevi che i 2 tempi funzionino!

Ciao.