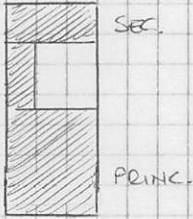


I LOTTI SONO LARGHI DA 3 A 10 M → MAI COE LA DOKUS
 LA PROFONDITA' VARIA, ANCHE SOM

A PIANO TERRA C'E' LA BOTTEGA DELLA FAMIGLIA, CHE VIVE AL 1° PIANO E
 (EVENTUALMENTE) AL 2° PIANO

NELLA DOKUS NON SEMPRE C'ERANO LE BOTTEGHE
 E NON SEMPRE ERANO DI FAMIGLIA
 NEL LOTTO GOTICO SONO FONDAMENTALI



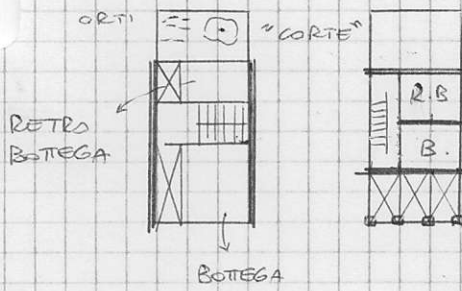
SI POSSONO AVERE CORPO PRINCIPALE
 2 CORPO SECONDARIO

POSSONO ESSERE COLLEGATI, SI CREA UNA CHIOSTRINA, UNA
 PICCOLA CORTE

NEWE CITA' SI CERCA DI ESSERE PIU' DENSE POSSIBILI ANCHE PER NOTI
 DI DIFESA

Piano Terra

CI PUO' ESSERE IL PORTICO OPPURE NO



VIA PREFERENZIALE COPERTA CHE
 PERMETTE L'ACCESSO AI NEGOZI

IN PROFONDITA' CI SONO DUE AREE
 FONDAMENTALI (3):

- BOTTEGA
- PASSAGGIO LATERALE CHE PORTA A UNA SCALA E
 PORTA SUL RETRO
- RETTRO BOTTEGA

POI C'E' LA CORTE POSTERIORE, CON GLI ORTI
 PER CULIVARE → SUSESTENZA

IL VANO SCALA PUO' ESSERE SIA TRASVERSALE CHE LONGITUDINALE
 LE SCALE SONO PICCOLE, 80 - 90 CM DI LARGHEZZA

OSSATURA - SI HANNO DUE SCHEMI CHE POSSONO ESSERE PRESENTI ANCHE
 IN COMBINAZIONE TRA DI LORO

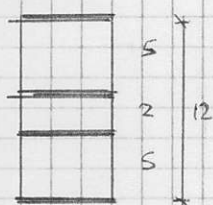
→ MURI LATERALI PORTANTI

- SOLAIO DI SOTTO REALIZZATO
 IN SISTEMA SEMPLICE CON
 OSSATURA PARALLELA ALLA
 STRADA

→ SETTI TRASVERSALI PORTANTI

- SOLAIO ORTO IN PROFONDITA'

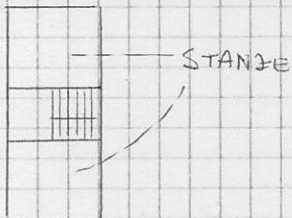
LE DIMENSIONI DELLE STANZE DIPENDONO DAI MATERIALI 5-6 M SE IL SO-
 LAIO E' IN LEGNO



CON I MURI LATERALI
 PORTANTI LA PROFONDITA'
 PUO' VARIARE, MA RESTA
 FISSA LA LUCE

PER L'OSSATURA SI POSSONO AVERE COMBINAZIONI DI MURI ESTERNI E
 SETTI PORTANTI

Piano primo

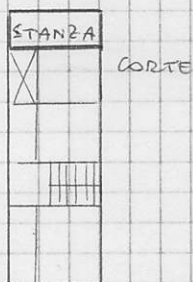


I BAGNI NON CI SONO (ALL'EPOCA IN CUI SONO NATI I LOTTI GOTICI).

IL LOTTO GOTICO È VERSATILE, PUÒ VARIARE, PUÒ INGRANDIRSI SE LA FAMIGLIA SI ACCRESCE

1^a LEGGE DI CRESCITA → IN VERTICALE → SI AGGIUNGE UN PIANO; PER QUESTO I MURI NON VANNO DIMENSIONATI PER UN SOLO PIANO
LA SOPRAELEVAZIONE È NATURALE

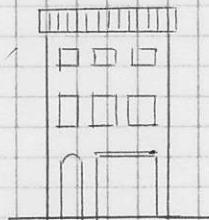
2^a LEGGE DI CRESCITA → IN PROFONDITÀ → IL LOTTO PUÒ ESSERE PROFONDO 40-50 M; SI PUÒ COSTRUIRE UNA "DEPENDANCE"



SI VERIFICA "L'INTASAMENTO DEL LOTTO" (C'È LO SFOTAMENTO DI TUTTE LE SUE CAPACITÀ).

FACCIATA:

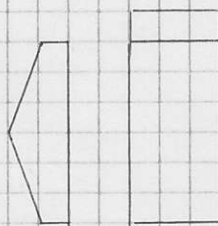
PORTA D'INGRESSO E BOTTEGA



FINESTRE IN ALTO PIÙ PICCOLE PERCHÉ ARRIVA PIÙ LUCE

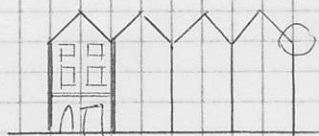
TETTO

- A DUE ACQUE CHE SCARICANO SU STRADA E CORTE INTERNA



(IN OLANDA, A STRASBURGO)

- DUE ACQUE CHE SCARICANO SUI MURI LATERALI



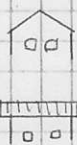
CORNICIONE DI GRONDA (VEDI PAGINA 104)

QUESTE SCELTE DERIVANO DALLE USANZE, DALLE TRADIZIONI

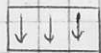
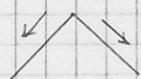
(TRADIZIONE ← TRADERE

Esempio IN BELGIO

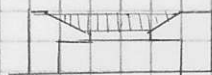
- FLANINGHI
- FRANCESI



CONSEGNARE "MOVIMENTO")



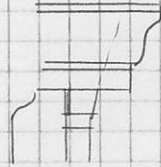
SE C'È TROPPO ACQUA LA SI EURINA



SE CE N'È POCA LA SI RACCOGLIE.

COME ALTEZZA I LOTTI GOTICI POSSONO ARRIVARE A 3-4-7 PIANI

CORNICIONE DI GRONDA:



IL LOTTO GOTICO PERMETTE DI DENSIFICARE LE CITTÀ, DI FAR CRESCERE LE FAMIGLIE
LE CITTÀ SONO COSTITUITE DA UNA POPOLAZIONE DI BORGHESI, DI
COMMERCIANTI: NON CI SONO GRANDI FAMIGLIE

QUANDO LA CITTÀ RAGGIUNGE LA SUA SATURAZIONE, SI FONDANO NUOVE CITTÀ
(20. PIEVE DI CENTO FONDATA DA BOLOGNA)

I LOTTI GOTICI SI TROVANO NEL 90% DELLE CITTÀ AMERICANE, DOVE SONO CHIAMATI
TOWN HOUSES (CASE IN CITTÀ)

I LOTTI GOTICI SONO CASE UNIFAMIGLIARI O DI APPARTAMENTI → SE LA FAMIGLIA
VA IN CRISI VENDE I PIANI O LE STANZE, O LI AFFITTA.

I LOTTI GOTICI SONO I PIÙ DIFFUSI