

COME INSTALLARE E FAR FUNZIONARE LA WEBCAM SUL NOTEBOOK VAIO FZ21M CON WINDOWS XP

CHIUNQUE DECIDA DI SEGUIRE LE ISTRUZIONI CONTENUTE IN QUESTA GUIDA LO FA' A SUO RISCHIO E PERICOLO, L'AUTORE NON SI ASSUME NESSUNA RESPONSABILITA' PER EVENTUALI DANNI DI QUALSIASI TIPO CHE POSSANO DERIVARE SIA HARDWARE CHE SOFTWARE.

Questa vuole essere una piccola guida che spiega nel modo più semplice possibile, come risolvere il problema della webcam facente parte della dotazione hardware del notebook Sony Vaio FZ21M.

Innanzitutto, la procedura che descriverò di seguito, funziona con il mio notebook, il quale ha un webcam Ricoh.

Di conseguenza non sapendo se su tutti i notebook prodotti è installato il medesimo hardware non posso sapere se la procedura funziona con tutti i portatili.

OCCORRENTE:

- software 7-zip freeware che potete trovare qui: <http://www.7-zip.org>;
- driver sony, che trovate qui:
http://support.vaio.sony.it/downloads/updates/updates.asp?site=voe_it_IT_cons&c=0&s=VGN-FZ&m=2805 pacchetto da 113 Mb

The screenshot shows a web browser window with the URL http://support.vaio.sony.it/downloads/updates/updates.asp?site=voe_it_IT_cons&c=0&s=VGN-FZ&m=2805. The page title is "Vaio : Assistenza : Driver e aggi...". The main content area is titled "Driver preinstallati" and "Windows Vista". It contains a table of applications and utilities, followed by a table of drivers, and a section for "Utilità e driver preinstallate". The "Original Drivers Packages" entry is circled in red.

Applicazione / Utility			
InterVideo WinDVD BD 8.0.8.416	84.8 MB	27/09/2007	Download
SMS Audio Filter Function 2.3.03.10220	4.46 MB	09/11/2007	Download
VAIO Camera Capture Utility 2.7.01.08030	9.18 MB	27/11/2007	Download
VAIO Content Folder Setting 1.1.02.11070	4.42 MB	26/11/2007	Download
VAIO Entertainment Platform 3.0.01	2.91 MB	21/11/2007	Download
VAIO Movie Story 1.1.00.10160	24.09 MB	14/11/2007	Download
VAIO Music Box 1.1.00.08270	7.63 MB	27/11/2007	Download
VAIO Recovery Center Patch 1.1.4.7	2.44 MB	27/09/2007	Download
VAIO VP Utilities 1.2.00.08160	41.83 MB	27/11/2007	Download

Driver			
nVidia Video Driver 070830	0.29 MB	16/11/2007	Download

Utilità e driver preinstallate			
Original Drivers Packages	113.43 MB	15/11/2007	Download

- Vaio Capture Camera utility che potete scaricare dal link precedente



Ora che abbiamo tutto il necessario possiamo partire.

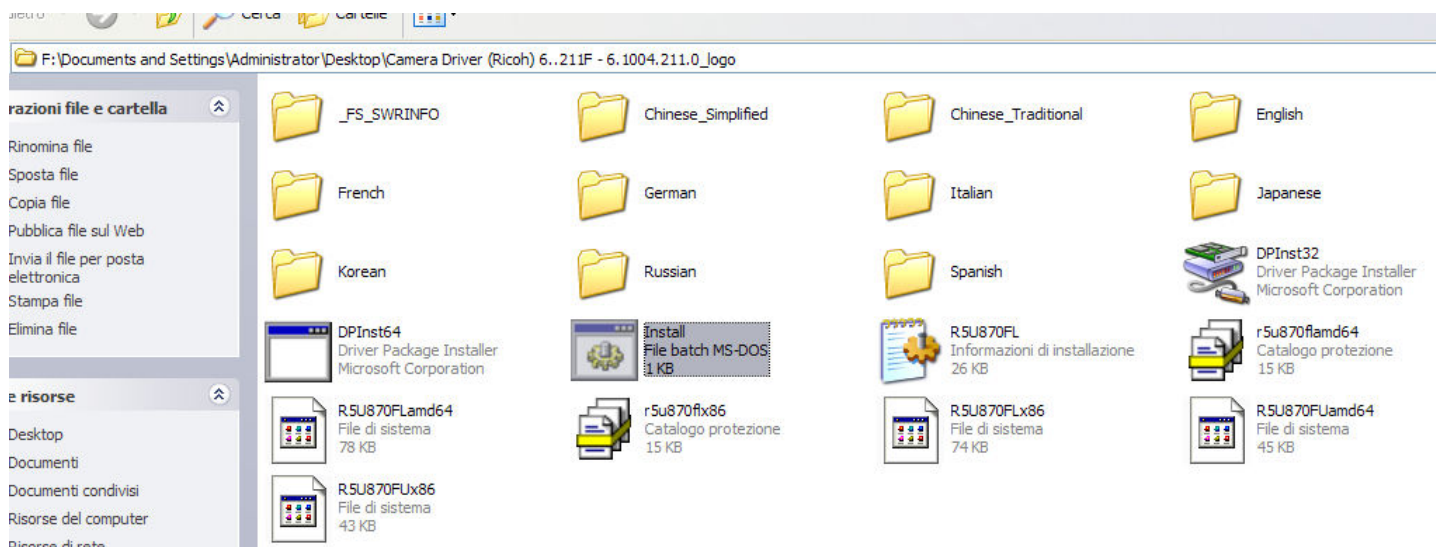
- 1) installare 7-zip;
- 2) decomprimere il file contenente i driver, quelli che ci servono sono quelli evidenziati:

Nome	Tipo	Dimen...	Ha ...	Dim...	P...	Data
Audio Driver (SigmaTel) 5.0Q073QR - 6.10.5511.0 Logo	Cartella di file	0 KB		0 KB	0%	21/07/2007 0.12
Bluetooth Driver (Broadcom) 6.1S3Q307 - 6.1.0.1203	Cartella di file	0 KB		0 KB	0%	21/07/2007 0.12
Camera Driver (Ricoh) 6..211F - 6.1004.211.0_logo	Cartella di file	0 KB		0 KB	0%	21/07/2007 0.12
Chipset Driver (Intel) 8.2C - 8.2.0.1014B	Cartella di file	0 KB		0 KB	0%	21/07/2007 0.12
Ethernet Driver (Marvell) 10_73_7 - 10.12.8.3	Cartella di file	0 KB		0 KB	0%	21/07/2007 0.12
Graphics Driver (Intel) 7.14Q - 7.14.10.1244	Cartella di file	0 KB		0 KB	0%	21/07/2007 0.12
Graphics Driver (NVIDIA) 7.15N - 7.15.11.128	Cartella di file	0 KB		0 KB	0%	21/07/2007 0.12
Memory Card Reader Writer Driver (TI) 2.0G - 2.0.0.18	Cartella di file	0 KB		0 KB	0%	21/07/2007 0.13
Memory Card Reader Writer Driver (TI) Registry Patch V_A - 0.0.1.1	Cartella di file	0 KB		0 KB	0%	21/07/2007 0.13
Modem Driver (Conexant) 7_73_6 - 7.62.00.50	Cartella di file	0 KB		0 KB	0%	21/07/2007 0.13
Pointing Driver (Alps) 7.0A - 7.0.501.8	Cartella di file	0 KB		0 KB	0%	21/07/2007 0.13
SATA Driver (Intel) (Non-RAID) 7.0A - 7.0.0.1020	Cartella di file	0 KB		0 KB	0%	21/07/2007 0.13
SetReso	Cartella di file	0 KB		0 KB	0%	23/07/2007 21.47
SFEP Driver (Sony) 7.0A - 7.0.0.5_101606_logo	Cartella di file	0 KB		0 KB	0%	21/07/2007 0.13
Windows Image File Mini-Filter Driver 6.0 - 6.0.6000.16386	Cartella di file	0 KB		0 KB	0%	21/07/2007 0.13
Wireless LAN Driver (Atheros) 7.2B - 7.2.0.215	Cartella di file	0 KB		0 KB	0%	21/07/2007 0.13
Wireless LAN Driver (Intel) 11.1.1 V - 11.1.1.16	Cartella di file	0 KB		0 KB	0%	21/07/2007 0.13
version	Documento di...	1 KB	No	1 KB	37%	07/08/2007 5.24

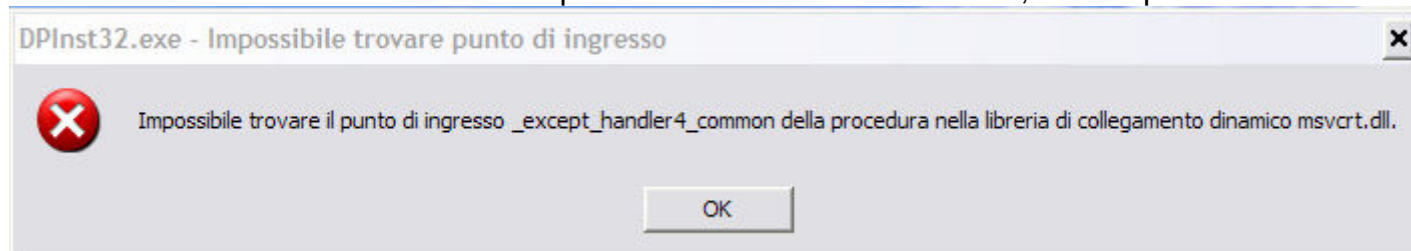
Ovvero:

- Camera Driver (Ricoh) 6..211F - 6.1004.211.0_logo;
- Windows Image File Mini-Filter Driver 6.0 - 6.0.6000.16386;
- SFEP Driver (Sony) 7.0A - 7.0.0.5_101606_logo

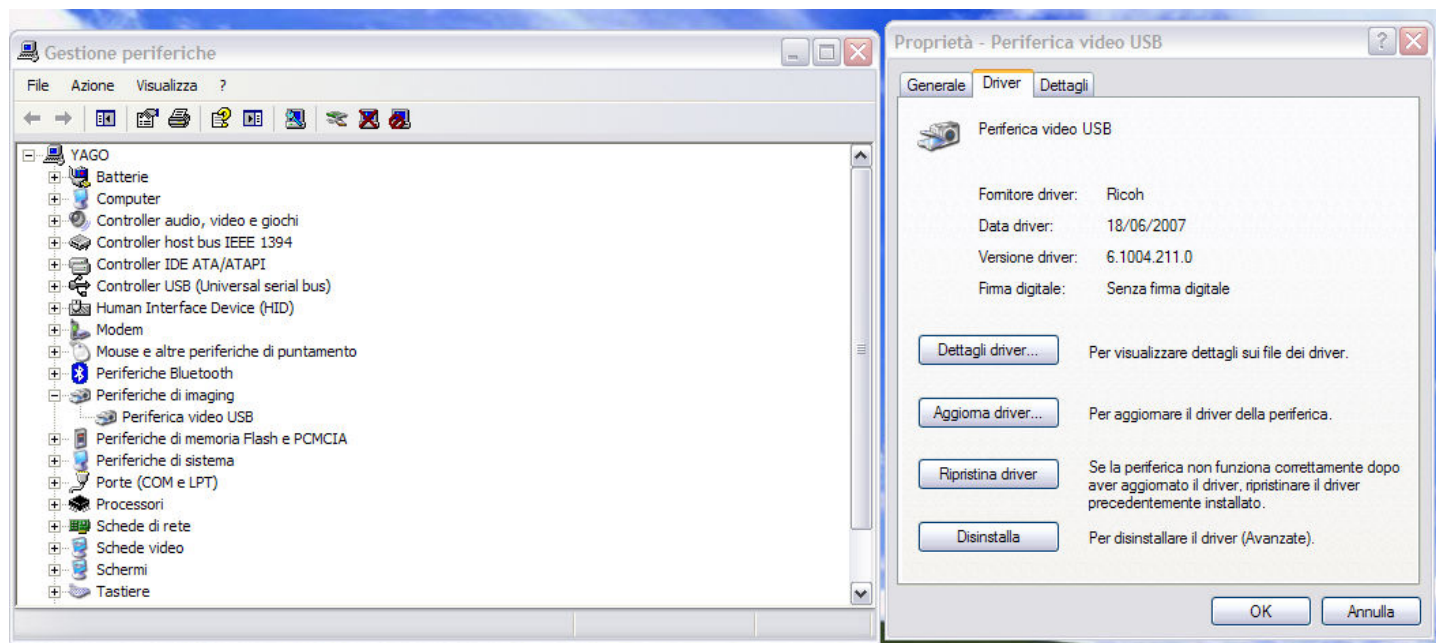
- 3) Iniziamo con i Camera Driver (Ricoh) 6..211F - 6.1004.211.0_logo, apriamo la cartella e cliccate su install.bat



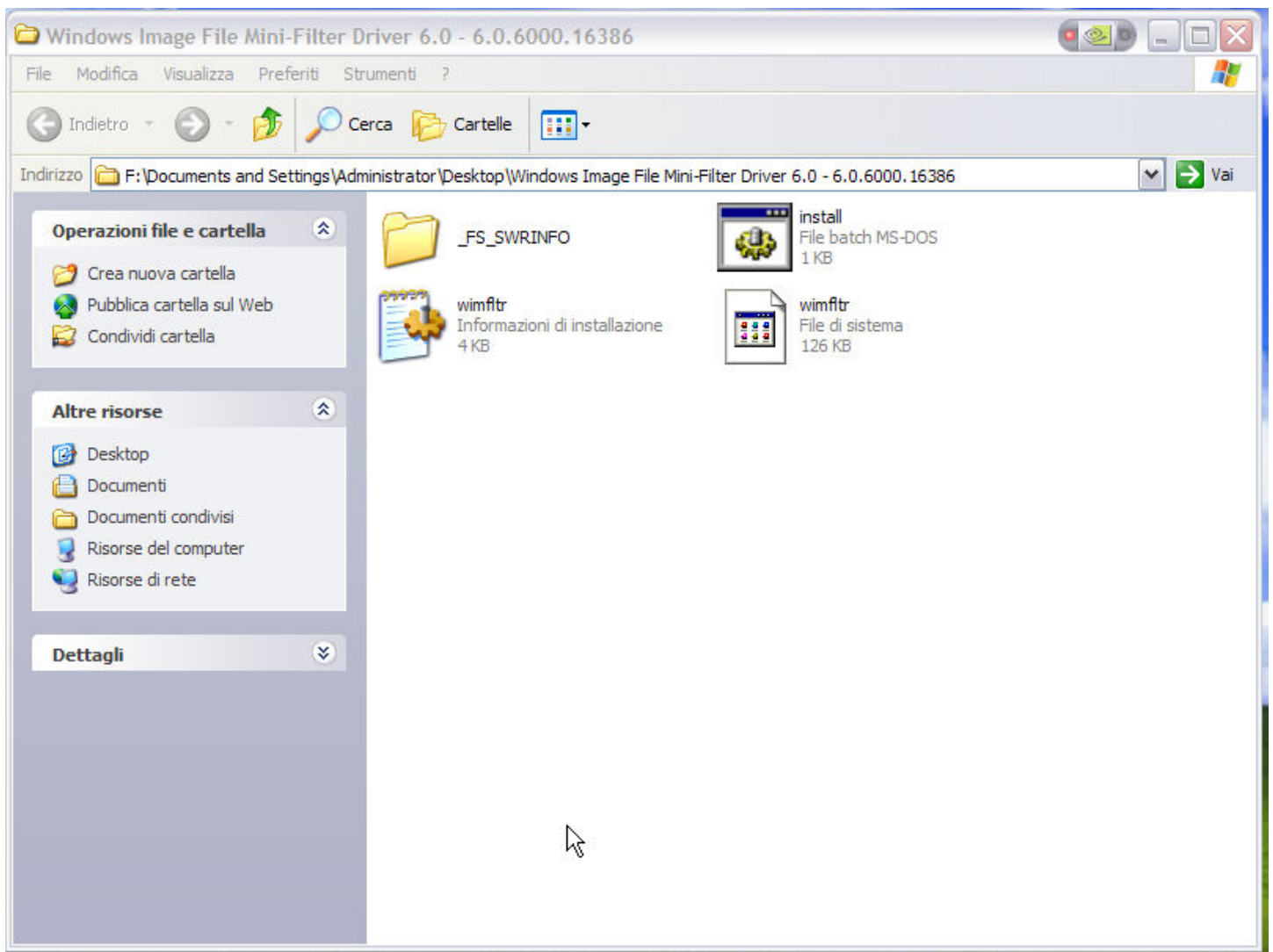
Sulla mancanza della certificazione Wqhl dei driver cliccate su continua, vi darà poi un errore :



Cliccate su ok e i driver della webcam sono installati:

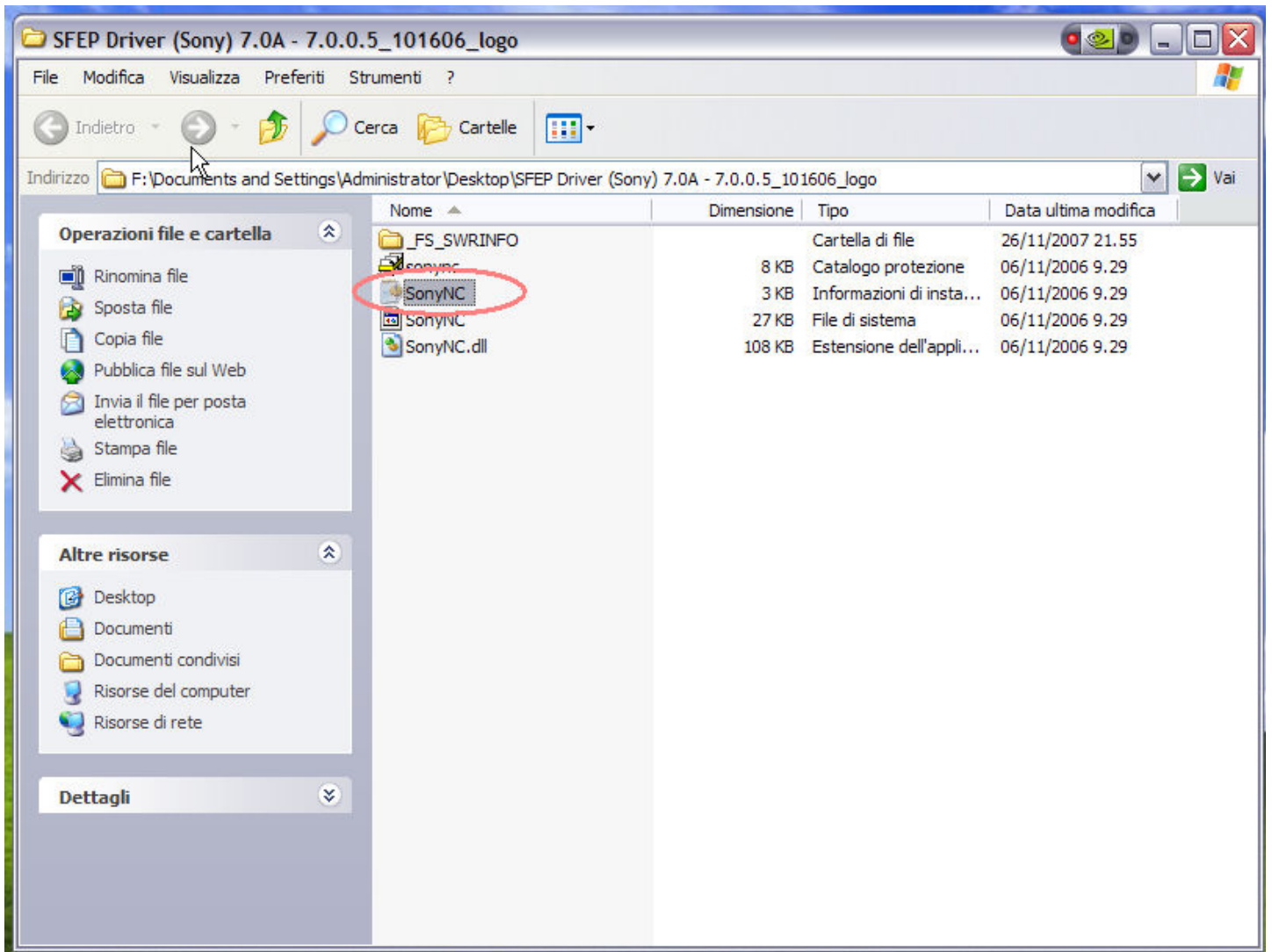


4) Passiamo ora ai Windows Image File Mini-Filter Driver 6.0 - 6.0.6000.16386:



Clicchiamo su install e seguiamo il processo di installazione;

5) passiamo ai SFEP Driver (Sony) 7.0A - 7.0.0.5_101606_logo:

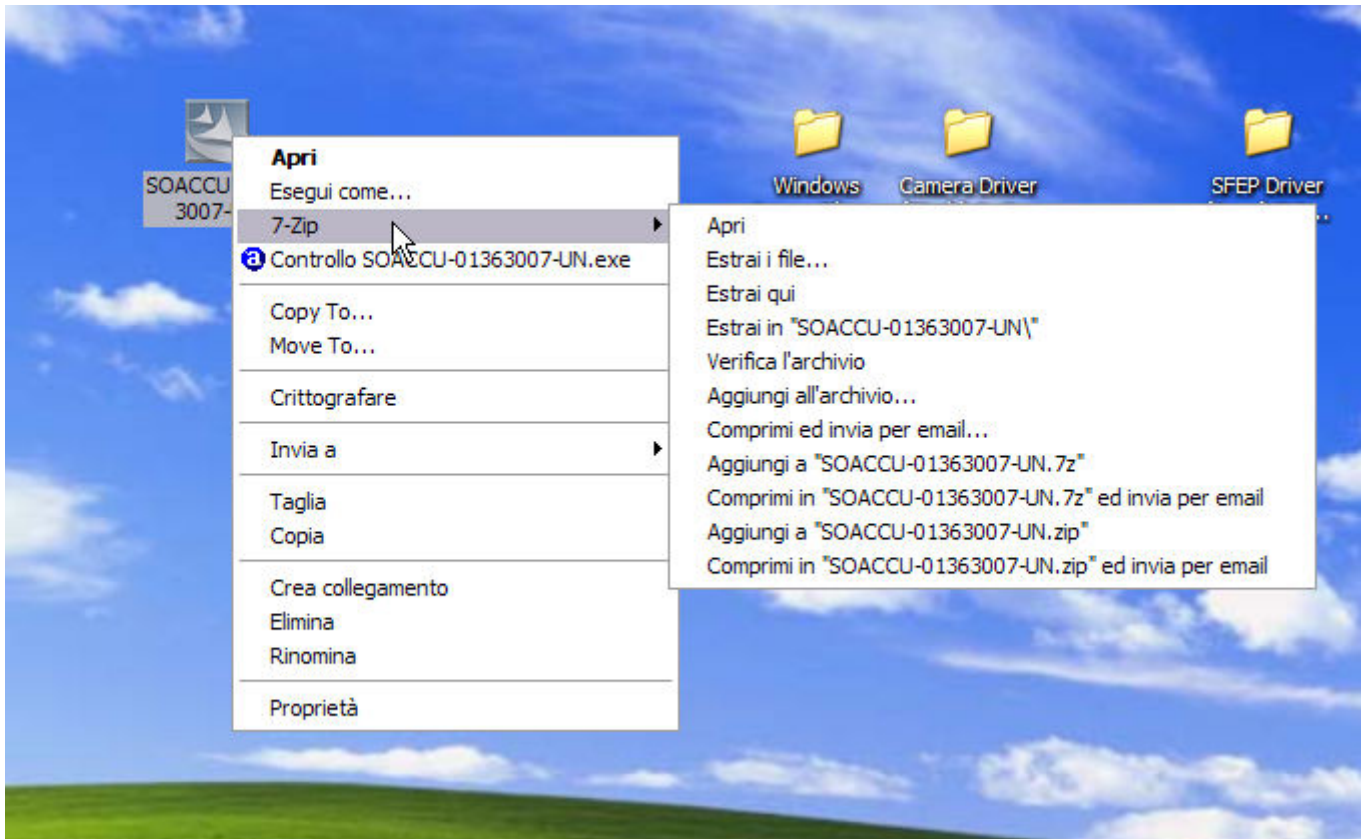


selezionare il file evidenziato, tasto Dx del mouse ->Installa

- 6) passiamo Vaio Capture Camera utility :
- il file scaricato è questo SOACCU-01363007-UN

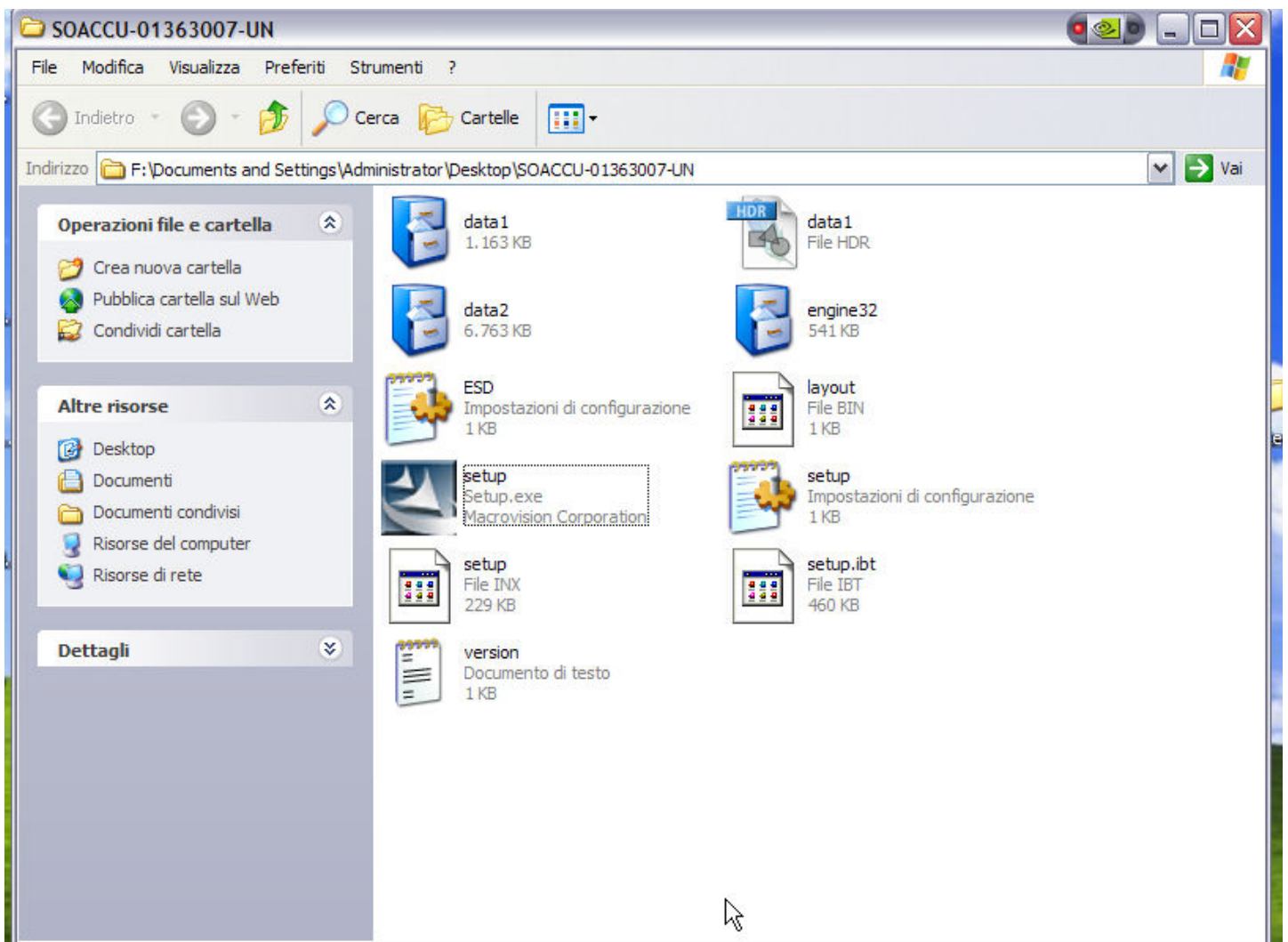


Selezioniamolo col tasto dx del mouse 7zip ->

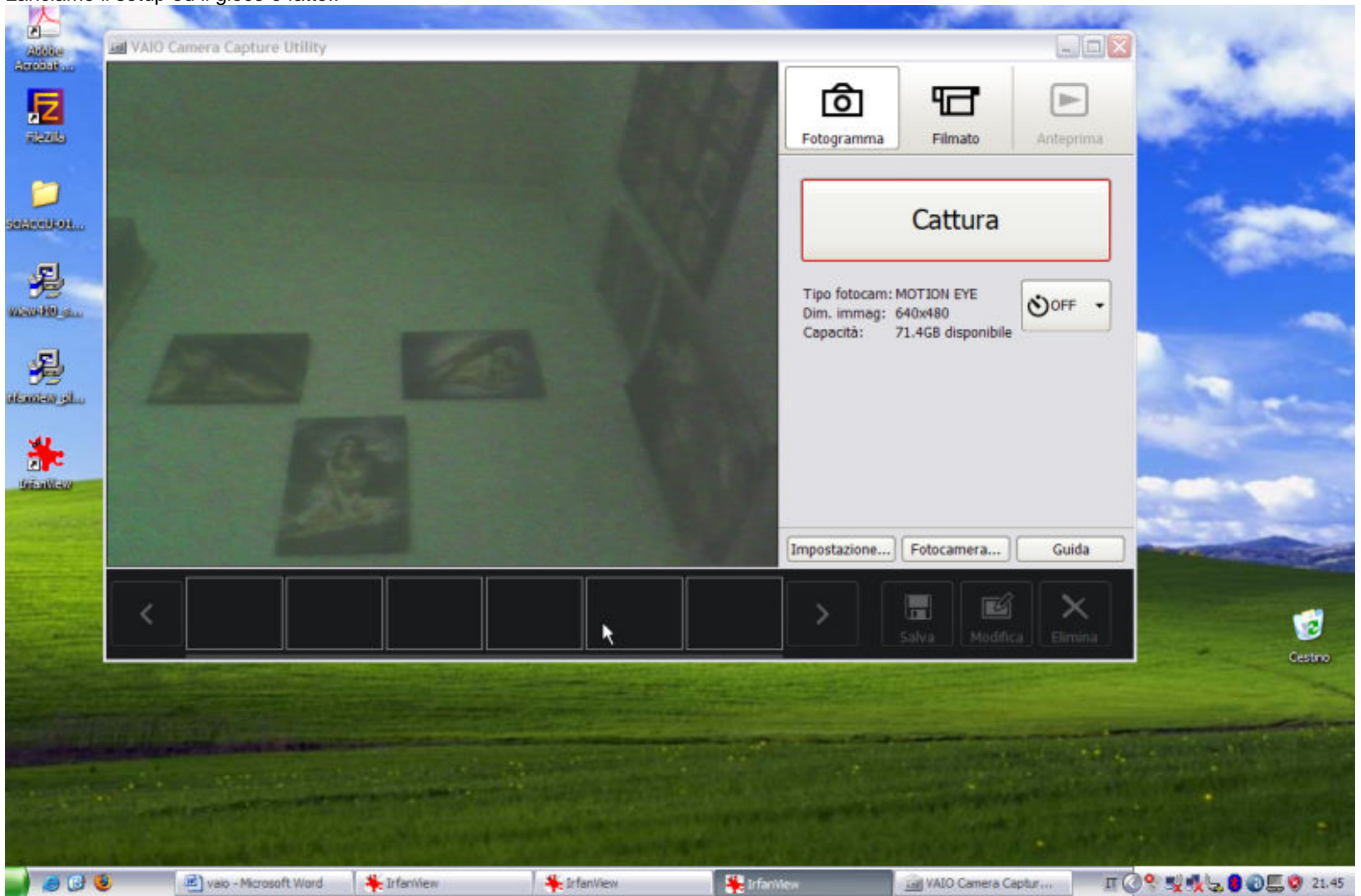


Estrai in “SOACCU-0 1363007-UN\”

- ora apriamo la cartella appena creata:



Lanciamo il setup ed il gioco è fatto!!



Spero che la questa guida possa essere utile e che funzioni per tutti.

Buon lavoro .

Axelroth

P.s.

una piccola cosa che mi sono dimenticato di citare, e tra l'altro non so se c'entra o meno con la webcam, nella cartella dei driver c'è una sotto cartella chiamata SetReso, ho lanciato l'eseguibile al suo interno, ma non ho capito quello che ha fatto.