

# La Nutrizione Artificiale dall'ospedale al domicilio



**A.I.M.O.S.**

**Focus sulla gestione della Nutrizione Artificiale per  
il Medico di medicina generale e per gli operatori  
domiciliari.**

**Dr. Salvatore Murru**  
**Dirigente medico Terapia Intensiva Osp. Marino Cagliari**  
**Delegato SINPE Regione Sardegna**

**25-26 Marzo 2009**

# La Nutrizione Artificiale dall'ospedale al domicilio

## Organizzazione



**A.I.M.O.S.**

Responsabile : Dr. Paolo Castaldi



25-26 Marzo 2009

# La Nutrizione Artificiale dall'ospedale al domicilio

## Organizzatori Evento

**Dr. Salvatore Murru**

**Dr.ssa Elena Aresu**

**Dr. Alessandro Pisano**

**Sig.ra Albertina Garau**

**25-26 Marzo 2009**

# La Nutrizione Artificiale dall'ospedale al domicilio

## patrocini



## sponsors



25-26 Marzo 2009



FARMACONUTRIZIONE :  
UNA PARTE DELLA GESTIONE  
GLOBALE DEL PAZIENTE

*La Storia*

# FARMACONUTRIZIONE : UNA PARTE DELLA GESTIONE GLOBALE DEL PAZIENTE



*fondatrice del nursing moderno*



**Florence Nightingale  
(Firenze, 12 maggio 1820 – Londra, 13 agosto 1910)**

- **Una dieta appropriata è importante per chi è portatore di malattia**  
1859 Florence Nightingale

**concetto cardine della pratica infermieristica !!**

# FARMACONUTRIZIONE : UNA PARTE DELLA GESTIONE GLOBALE DEL PAZIENTE

➤ **1970 Disinteresse e Disinformazione per le attività rivolte a nutrire i pazienti:**

- **aumento notevole dei malnutriti in ambito ospedaliero**

➤ **1980 GASAPE gruppo di studio aperto sulla Nutrizione Artificiale:**

**“la malnutrizione è una malattia nella malattia”**

# FARMACONUTRIZIONE : UNA PARTE DELLA GESTIONE GLOBALE DEL PAZIENTE



- **1980 SINPE : Società Italiana di Nutrizione Parenterale ed Enterale**
- **2007: Società Italiana della nutrizione e del metabolismo**





# FARMACONUTRIZIONE : UNA PARTE DELLA GESTIONE GLOBALE DEL PAZIENTE

immunocompromesso

Con insufficienza renale

oncologico

chirurgico

neurologico, geriatrico

pneumopatico

Con insufficienza intestinale grave

# FARMACONUTRIZIONE : UNA PARTE DELLA GESTIONE GLOBALE DEL PAZIENTE

## Definizione di malato critico

- ◆ paz. affetto da patologie cardiologiche e/o respiratorie e/o metaboliche gravi,
- ◆ paz. in condizioni cliniche gravi a causa di una patologia chirurgica di urgenza,
- ◆ paz. sottoposto ad intervento chirurgico demolitivo, di lunga durata e/o complicato da emorragia, insufficienza respiratoria o di circolo.

# FARMACONUTRIZIONE : UNA PARTE DELLA GESTIONE GLOBALE DEL PAZIENTE

## Il malato critico

- ♪ **Stabilizzazione cardiocircolatoria, respiratoria,**
- ♪ **Correzione alterazioni idroelettrolitiche e acido-base.**
- ♪ **Correzione metabolica (iperglicemia)**

# FARMACONUTRIZIONE :

## UNA PARTE DELLA GESTIONE GLOBALE DEL PAZIENTE

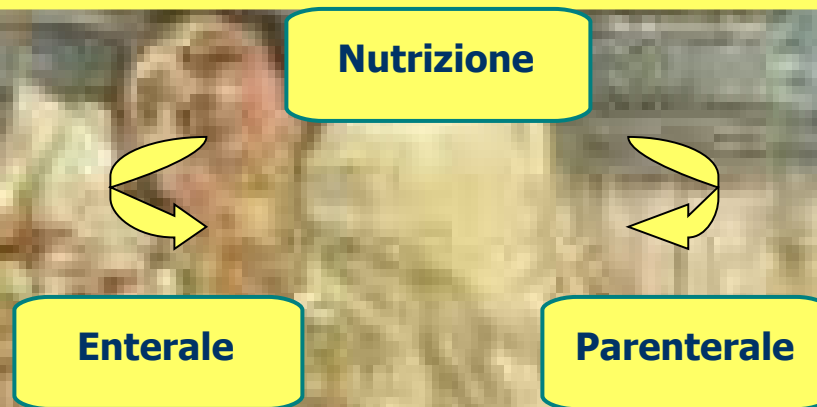
### Il malato critico

#### DOPO STABILIZZAZIONE

- ♪ **Valutazione anamnestica (età), clinica, ematochimica dello stato nutrizionale,**
- ♪ **grado ipercatabolismo prime 24 ore (*secrezione azoto urinario a digiuno!*)**
- ♪ **Malattie epatiche, renali, cardiache, respiratorie, assunz. alcool e/o farmaci.**

# FARMACONUTRIZIONE : UNA PARTE DELLA GESTIONE GLOBALE DEL PAZIENTE

**Cos'è la nutrizione artificiale**



La nutrizione artificiale è un metodo terapeutico che consente il rifornimento di sostanze nutritive attraverso il tubo digerente (nutrizione enterale) utilizzando più spesso un sondino nasogastrico o attraverso la via venosa (nutrizione parenterale)

# FARMACONUTRIZIONE :

## UNA PARTE DELLA GESTIONE GLOBALE DEL PAZIENTE

### L'assistenza domiciliare in TEAM

- “...IL MOMENTO PIU' DIFFICILE PER IL PAZIENTE E I SUOI FAMILIARI e', DOPO LA COMUNICAZIONE DELLA DIAGNOSI, QUELLO DEL RITORNO A CASA AL TERMINE DELL'OSPEDALIZZAZIONE”

**U.Veronesi malati di tumore. Come star loro vicini con affetto**

# FARMACONUTRIZIONE : UNA PARTE DELLA GESTIONE GLOBALE DEL PAZIENTE

## Il Team nutrizionale

•“L’erogazione della NA richiede un lavoro coordinato di collaborazione tra singole figure professionali e i vari dipartimenti per riconoscere e trattare i pazienti a rischio di malnutrizione.”

A.S.P.E.N.: Standards for nutritional support. Dic.1995

# FARMACONUTRIZIONE : UNA PARTE DELLA GESTIONE GLOBALE DEL PAZIENTE

## Il Team nutrizionale

- Operatori sanitari coinvolti:

- Medico
- Farmacista
- Infermiere
- Dietista

Ciascuno con qualifica  
specificata in NA



# FARMACONUTRIZIONE :

## UNA PARTE DELLA GESTIONE GLOBALE DEL PAZIENTE

### **Ruoli clinici all'interno del Team**

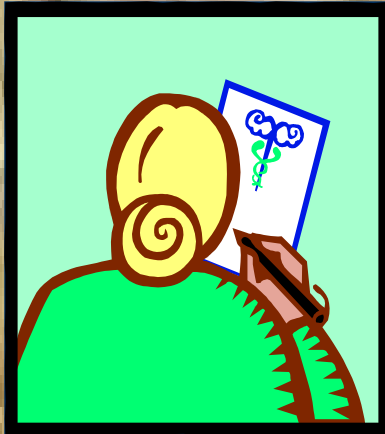
Medico	Funzione diagnostico-terapeutica e definizione del piano nutrizionale
Inf. Prof.	Funzione di controllo infermieristico degli accessi, monitoraggio delle complicanze e gestione dei presidi
Dietista	Funzione di pianificazione dell'assetto nutrizionale e monitoraggio
Farmacista	Funzione di gestione farmaceutica e controllo della qualità

# FARMACONUTRIZIONE : UNA PARTE DELLA GESTIONE GLOBALE DEL PAZIENTE

## Modalità di lavoro Team nutrizionale

<b>Fase della NA</b>	<b>Materiali</b>	<b>Metodi</b>	<b>Operatori coinvolti</b>
<b>Individuazione del pz.</b>	LG SINPE ASPEN	Scheda dati ingresso	Medico Infermiere Dietista
<b>Elaborazione piano Terapeutico</b>	LG SINPE ASPEN	Protocolli clinici Modulistica	Medico
<b>Attuazione</b>	LG SINPE SIFO	Protocolli gestionali Unità NP-Farmacia	Medico Farmacista
<b>Monitoraggio</b>	Protocolli	Modulistica	Medico Infermiere
<b>Sospensione</b>	Protocolli	Modulistica	Medico Infermiere Dietista
<b>Verifica qualità</b>	Protocolli	Modulistica/Software	Team

# FARMACONUTRIZIONE : UNA PARTE DELLA GESTIONE GLOBALE DEL PAZIENTE



**prescrizione**



**Team Nutrizionale Ospedaliero**

# FARMACONUTRIZIONE : UNA PARTE DELLA GESTIONE GLOBALE DEL PAZIENTE

Valutazione

e

Attivazione



**Servizio Assistenza**

**Farmaceutica ASL**

# FARMACONUTRIZIONE : UNA PARTE DELLA GESTIONE GLOBALE DEL PAZIENTE

## Integrazione



C.D.I.  
U.O. Cliniche  
U.O. Farmacia Ospedaliera  
Servizio Farmaceutico  
Service  
Servizio di Dietologia

# FARMACONUTRIZIONE : UNA PARTE DELLA GESTIONE GLOBALE DEL PAZIENTE

## Percorsi assistenziali in NA



# FARMACONUTRIZIONE : UNA PARTE DELLA GESTIONE GLOBALE DEL PAZIENTE

## Il percorso della nutrizione



# FARMACONUTRIZIONE : UNA PARTE DELLA GESTIONE GLOBALE DEL PAZIENTE

