

Il trasferimento e la valorizzazione della ricerca attraverso Start-up e Spin-off

Prof. Vincenzo Pozzolo

Politecnico di Torino



Cosa spinge un'Università' a fare spin off?

- Speranza di ricavarne vantaggi economici (??)
- Contribuire allo sviluppo del territorio su cui opera, e quindi essere percepita dal territorio come un valore prezioso non solo per la formazione della futura classe dirigente, ma anche per le ricadute economiche e occupazionali dovute alle sue attività' di ricerca.
- Creare una cultura imprenditoriale al suo interno: un laboratorio didattico per i corsi di entrepreneurship.
- Creare un patrimonio di aziende innovative amiche, cui attingere per futuri contratti, rapporti preferenziali per tesi, stage ecc.

- Come e da chi, con quale professionalità è gestito il processo di selezione delle idee imprenditoriali proposte e quindi delle spin-off da riconoscere? E chi e su quali basi decide su quali investire assumendone quote di partecipazione?
- Quale è la politica della proprietà intellettuale dei brevetti su cui nascono le spin-off?
- Quali sono i diritti e doveri di un professore o ricercatore che dà vita ad una spin-off, i limiti di libertà ed autonomia in cui può muoversi, quali i rapporti con il dipartimento d'origine?
- Nel caso di assunzione di quote da parte dell'Università chi gestisce la partecipazione ai consigli di amministrazione, chi decide sugli aumenti di capitale e sulla cessione di quote ecc. Con quale professionalità?



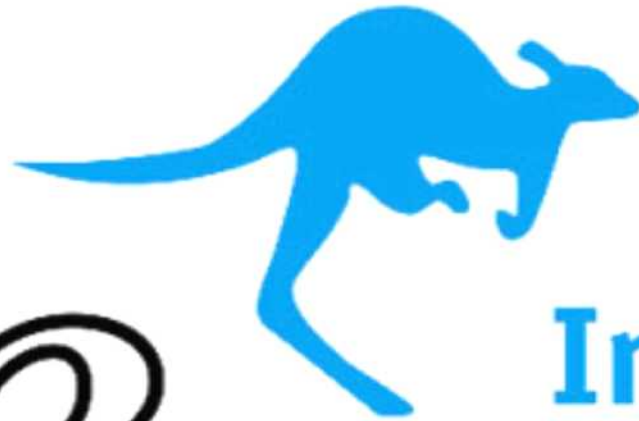
L'Università entra nell'equità un vantaggio o un freno?

- Per alcuni modelli di business la presenza dell'Università nella compagine sociale è un valore aggiunto talvolta risolutivo
- Ma spesso può diventare invece un freno, costituendo un convitato di pietra che, a causa del suo essere ente pubblico, pone condizioni e laccioli che allontanano investitori di rischio e appesantiscono ogni decisione.
- E chi accetta di fare il consigliere di amministrazione in una spin off per conto dell'Università? Sa a quali rischi personali è esposto?
- Spesso le Università richiedono un revisore dei conti: una spesa pesante per un'azienda neonata.

Allora che fare?

- Occorre individuare i problemi e affrontarli, cercare di risolverli ispirandosi anche a esperienze straniere di successo, consci però delle differenze di condizioni al contorno che rendono difficilmente trasportabili le esperienze maturate in contesti territoriali differenti.
- I nostri problemi derivano dal fatto che la nostra esperienza è molto recente e limitata. Ma l'attuale congiuntura economica ci impone di agire con determinazione: **in cosa sperare se non in nuove imprese ad alto contenuto di ricerca?**
- Molti dei problemi si evitano se le università si astengono dall'investire direttamente nelle spin-off, laddove questo non è essenziale alla riuscita dell'azienda, ma si creano partnership (es. royalties) che possono diventare profittevoli nel caso di successo.

- Il ricercatore universitario spesso non ha il DNA dell'imprenditore, e necessita essere affiancato da un team con attitudini commerciali e imprenditoriali.
- Il compito non e' sempre facile.
- Ma il fare spin off non e' il solo modo per aiutare lo sviluppo locale e nazionale: le Universita' possono e devono mettere a disposizione le loro strutture e i loro incubatori per aiutare anche chiunque abbia un'idea imprenditoriale innovativa che possa giovare della vicinanza con i laboratori e ricercatori universitari per crescere e svilupparsi.
- Le esperienze maturate soprattutto in USA mostrano come la vicinanza con laboratori di R&D di grandi aziende favorisca il trasferimento anche verso le PMI e la crescita di spin-off e Startup
- A Torino ci proviamo con la Cittadella Politecnica



I3P

**Incubatore
Imprese
Innovative
Politecnico
Torino**



**TORINO
POLITECNICO**

Incubatori in Piemonte



I3P – VIA CARDINAL MASSAIA (TORINO)



I3P – CITTADELLA POLITECNICA DI TORINO



2I3T - 2006 SISTEMA INCUBATORE UNIVERSITA' TORINO



BEINASCO INNOVATION TECHNOLOGY



CITTÀ STUDI BIELLA



PARTNER



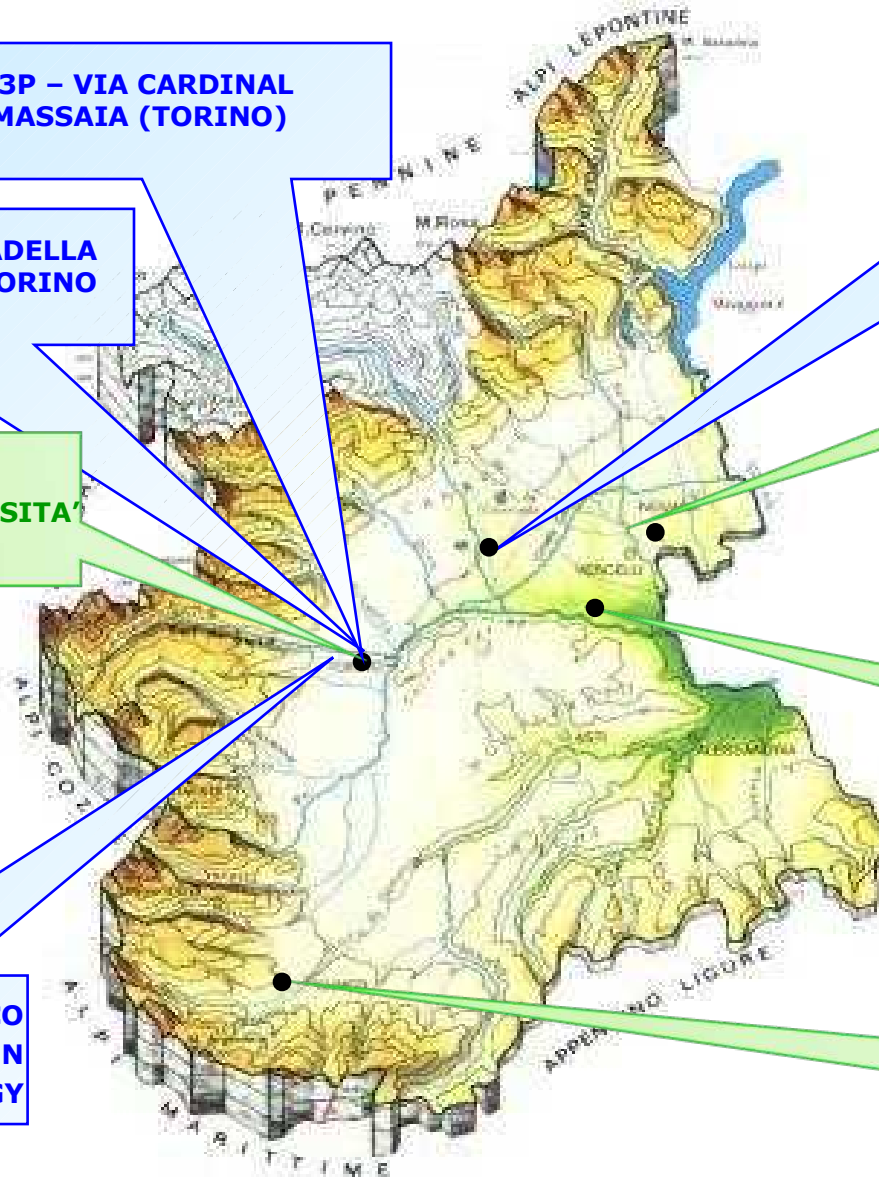
INCUBATORE PMN (NOVARA)



UNIVER (VERCELLI)



TECNOGRANDA (CUNEO)



Che cosa e' I3P?



I3P è una **società consortile per azioni**, i cui **soci** sono:



CITTA' DI TORINO



CAMERA DI COMMERCIO
INDUSTRIA ARTIGIANATO E AGRICOLTURA
DI TORINO



- Favorire la nascita di nuove imprese “science based” con validata potenzialità.
- ✓ Fornire **servizi di consulenza** specializzati durante il processo che conduce dall’Idea all’Impresa.
- ✓ Gestire una **rete e un marketplace di alto profilo** che coinvolga imprenditori, professionisti, manager e investitori.
- ✓ Offrire **spazi attrezzati** per ospitare le neo-imprese, creando sinergia e stimolo reciproco.

A chi si rivolge?



- Studenti, Ricercatori e Docenti del Politecnico o degli Enti Pubblici di ricerca che intendano creare una spin off universitaria
- Chiunque sia interessato alla creazione di un'impresa ad elevato contenuto di conoscenza e possa trarre vantaggio dalla vicinanza con i laboratori del Politecnico.

- **Chi può entrare?**

Società di persone (tipicamente con < 1 anno di vita) con un forte team imprenditoriale e un significativo potenziale di crescita

- **Come si entra?**

Dopo la validazione del Business Plan dell'Impresa da parte di un apposito comitato di valutazione.

- **Quanto si può restare?**

3 anni al massimo (+1 opzionale).

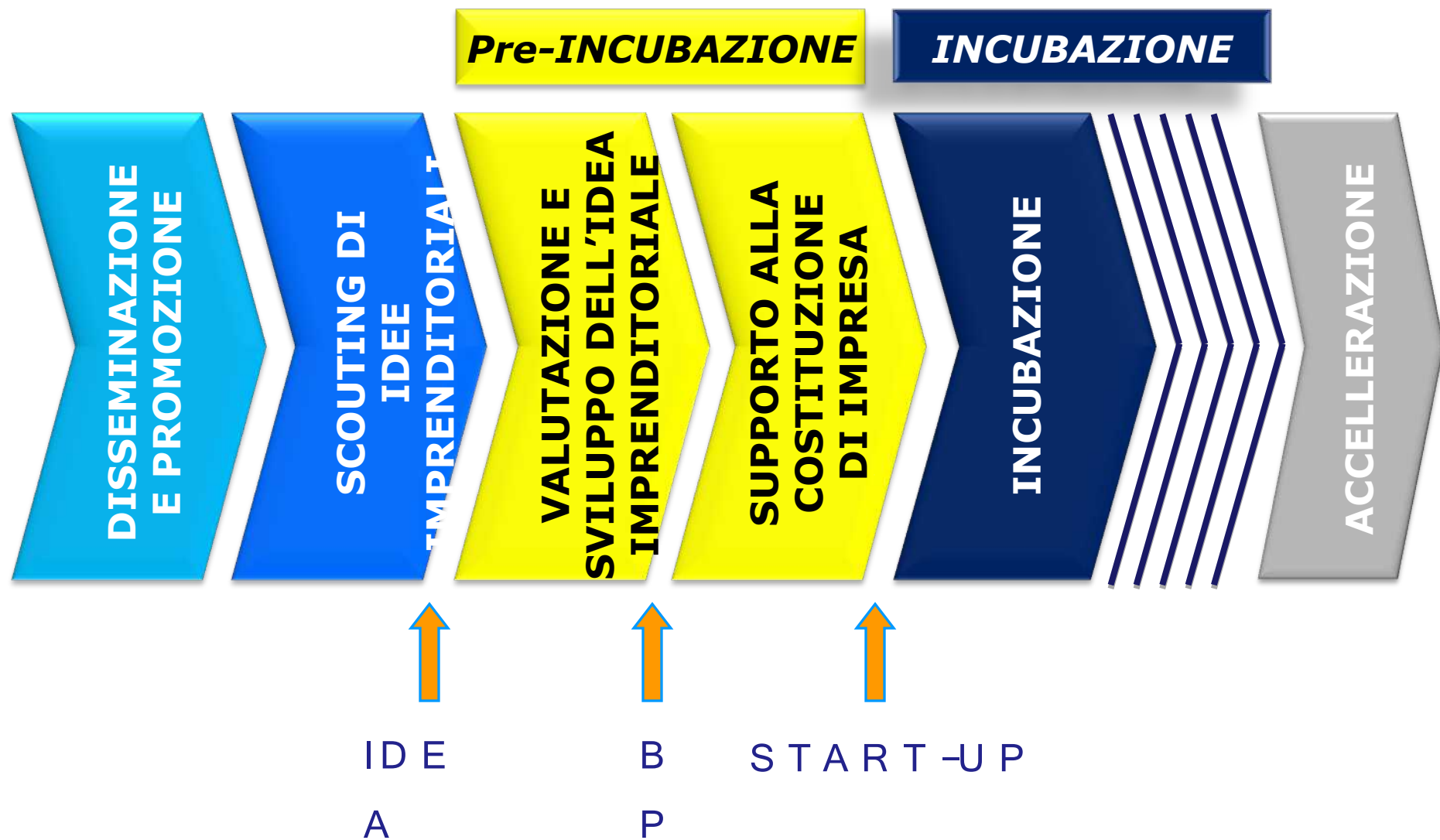
Costi per le Imprese Incubate



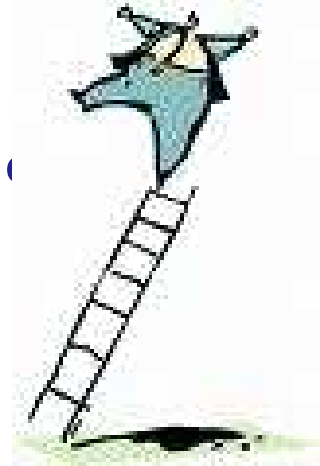
- Un **canone che include tutti i servizi** (consulenziali, logistici, finanziari, di networking ... ecc.)
- Parte di questo canone può essere sostituito concordando con I3P **una percentuale del fatturato** del IV e V anno.
- Le aziende possono scegliere di usufruire dei soli servizi a valore aggiunto e non dei servizi logistici (**incubazione virtuale**)
- All'inizio il canone è molto basso, e si avvicina alle

I SERVIZI

Il processo di Incubazione



È un **periodo di accompagnamento** che prevede l'affiancamento di un tutor al team imprenditoriale.



In particolare, **I3P fornisce strumenti e competenze**

• **Valutare** le opportunità di business di un'idea
 • **Progettare** un sostenibile modello di business

- **Sviluppare** un robusto business plan
- **Arricchire** il team imprenditoriale
- **Ottenere** un finanziamento pre-seed

- **Tutoraggio / Coaching.**

- ✓ I tutor sono sempre in contatto con le aziende;
- ✓ Un team di esperti è sempre a disposizione delle aziende (per consigli tecnici e gestionali)

- **Check up aziendale** condotto da consulenti esperti

- ✓ Analisi strategiche e gestionali per l'analisi dell'andamento aziendale

- **Programmi di Mentoring** grazie al supporto di reti di ma

affermati





- **Tecniche**

- ✓ Dipartimenti del Politecnico,
- ✓ Vendor tecnologici,
- ✓ TOP-IX Internet Exchange

- **Management**

- ✓ Docenti e studenti della Facoltà di Ingegneria Gestionale
- ✓ Rete di mentor

- **Fiscale & Amministrative**

- ✓ Consulenza Specialistica
- ✓ Possibilità di disporre di un piccolo sistema ERP realizzato ad-hoc

- **Legali**

- **Proprietà intellettuale**

- **Sicurezza Ambientale**

- **Vendite e Marketing**

- **Certificazioni di Qualità**



- **Supporto nella definizione della strategia di finanziamento.**
- **Accesso diretto a misure di sostegno** alla creazione di impresa gestite da enti ed istituzioni locali
- **Rapporti preferenziali con gli istituti bancari** per l'ottenimento di condizioni vantaggiose sul credito .
- **Collegamenti con investitori privati** (Business Angel e Corporate Venture Capital).
- I3P partecipa a **Piemontech**, fondo di pre-seed (Venture Capital locale che mira a investimenti “angel-size”)
- I3P è la sede del **“Polo italiano del Venture Capital”** – la nuova struttura che riunisce a Torino i migliori fondi di early stage

Il Polo del Venture Capital



9 fondi italiani

- Club degli Investitori
- D pixel
- Eporgen Venture
- Finlombarda Gestioni sgr
- Friulia Finanziaria FVG
- Innogest Capital
- Piemontech
- Quantica sgr
- Strategia Italia



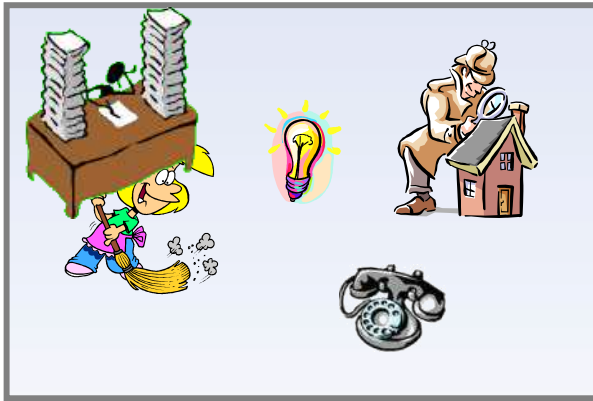
7 fondi internazionali

- 360 Capital Partner
- Doughty Hanson & Co Technology Limited
- Jupiter Venture
- Kreos Capital
- Intel Capital
- Sofinnova Partners
- TLCom Capital LLP

>1 miliardo di Euro in totale

- **Sinergie con le altre imprese ospitate.**
- **Rete di contatti** con enti, associazioni ed imprese presenti sul territorio.
- **Convenzione con Unione Industriale.**
- **Relazioni informali con personalità** di spicco del mondo imprenditoriale e della finanza (Aperitivo con...).
- **Contatti facilitati con i dipartimenti del Politecnico** per l'utilizzo dei laboratori.

- **Visibilità sul mercato** grazie alla presentazione alle imprese del territorio e alle associazioni di categoria.
- **Visibilità sui media** grazie all'attenzione catalizzata da I3P.
- **Visibilità sul territorio** nel corso di eventi e manifestazioni locali e nazionali.



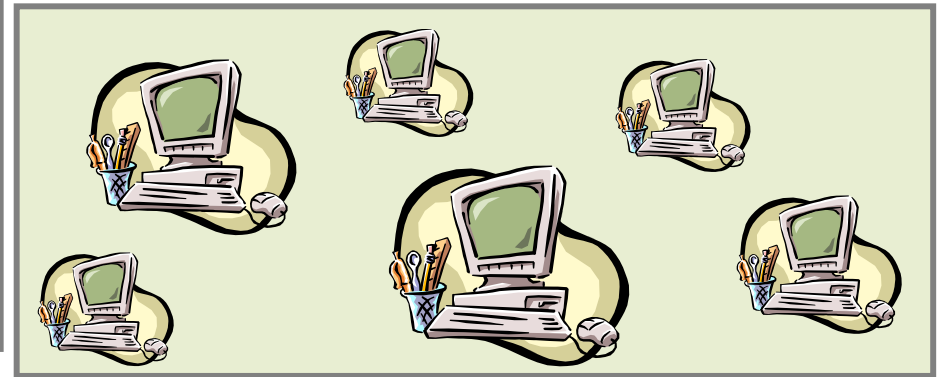
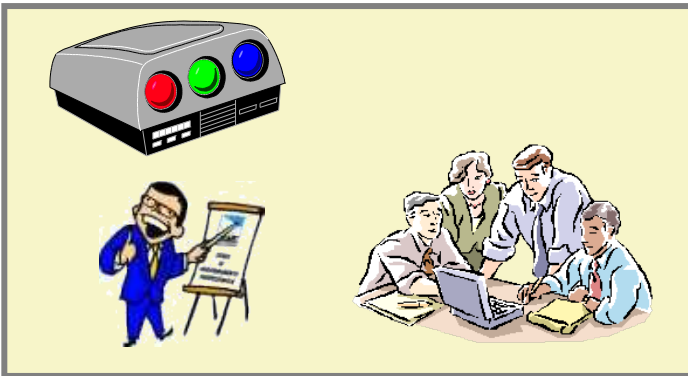
Ufficio

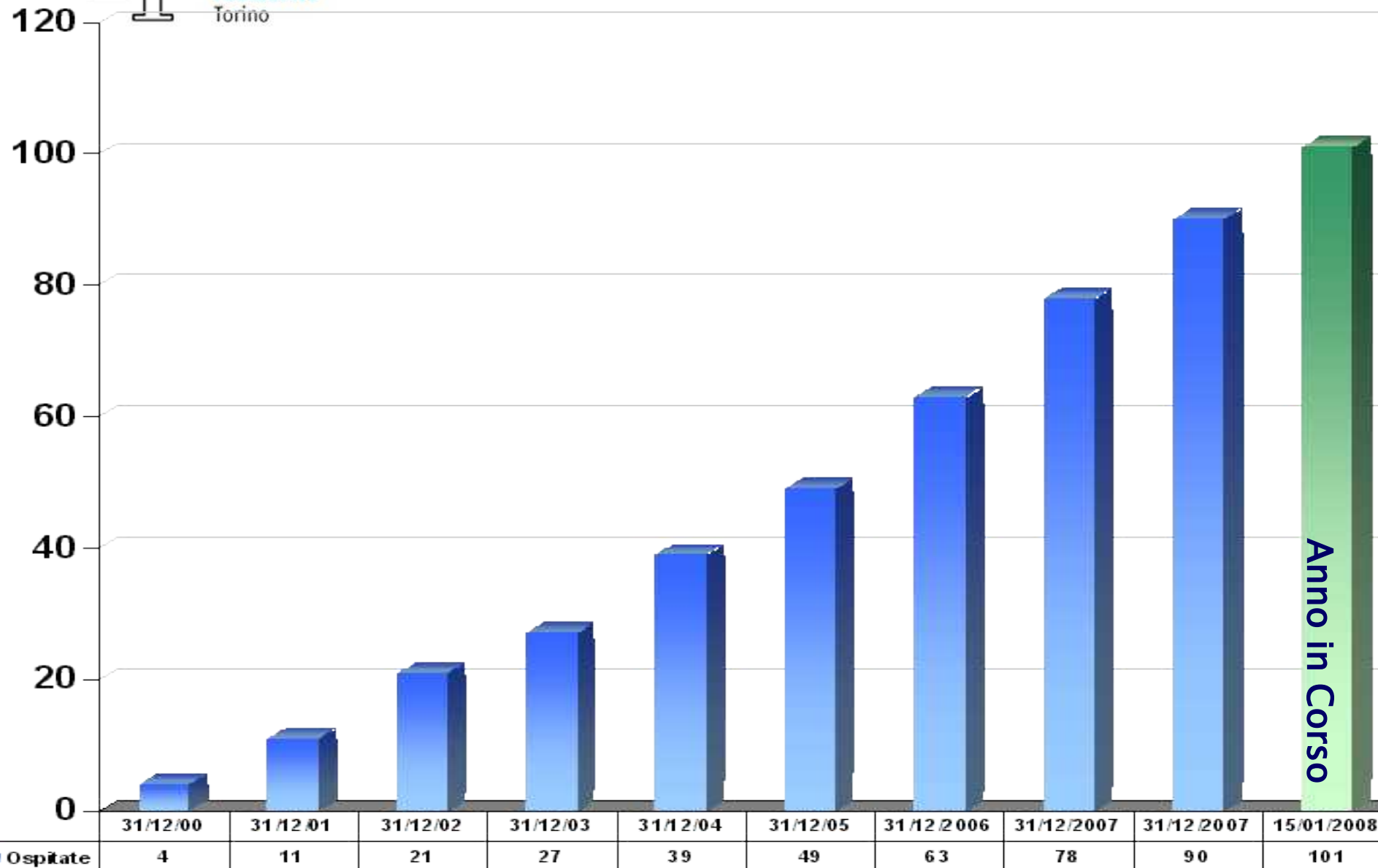
Segreteri
a



Rete Internet ad Alta Capacità

Sale Riunioni





Attualmente Ospitate

101



Nate



45

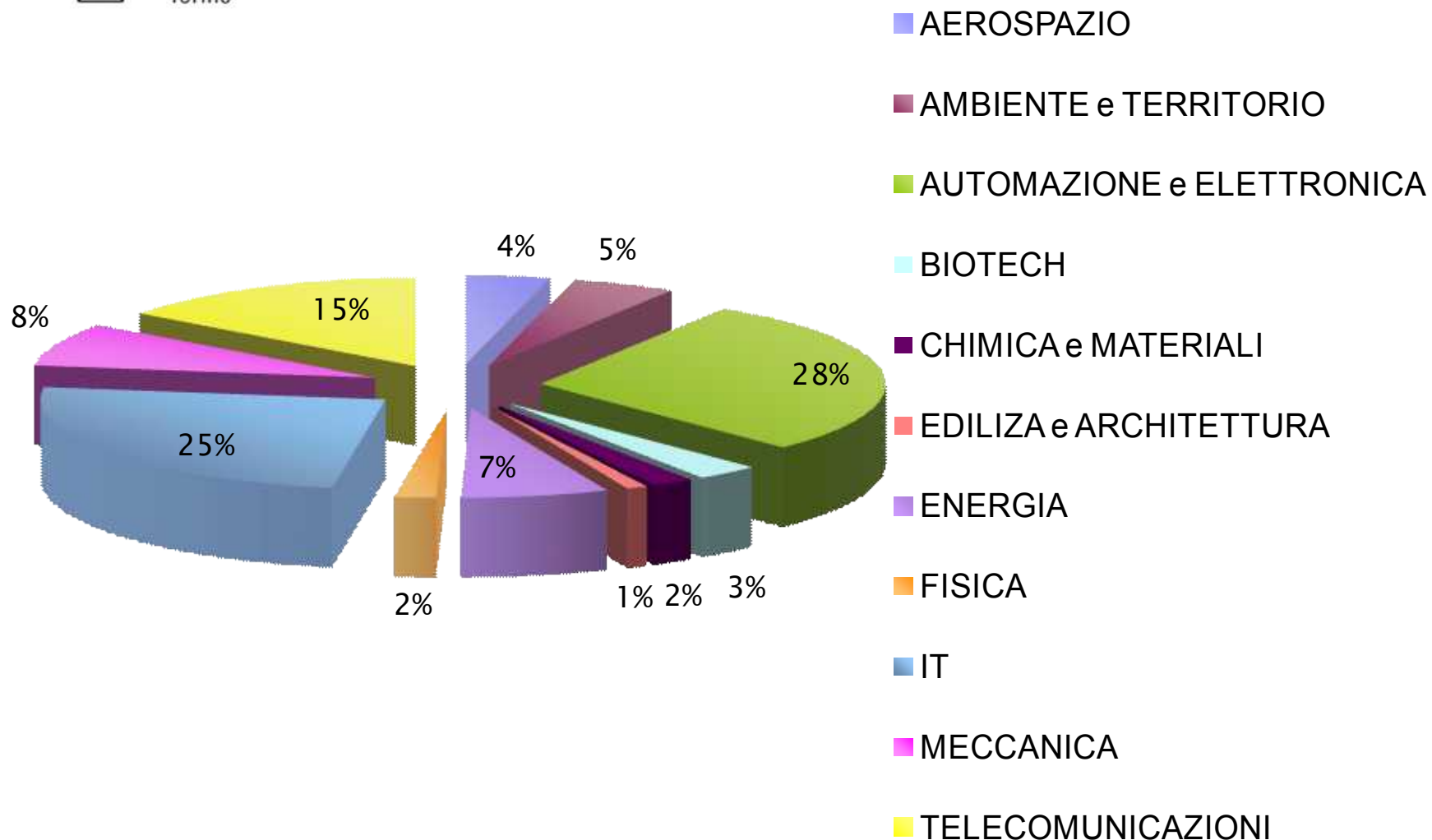


Uscite

6

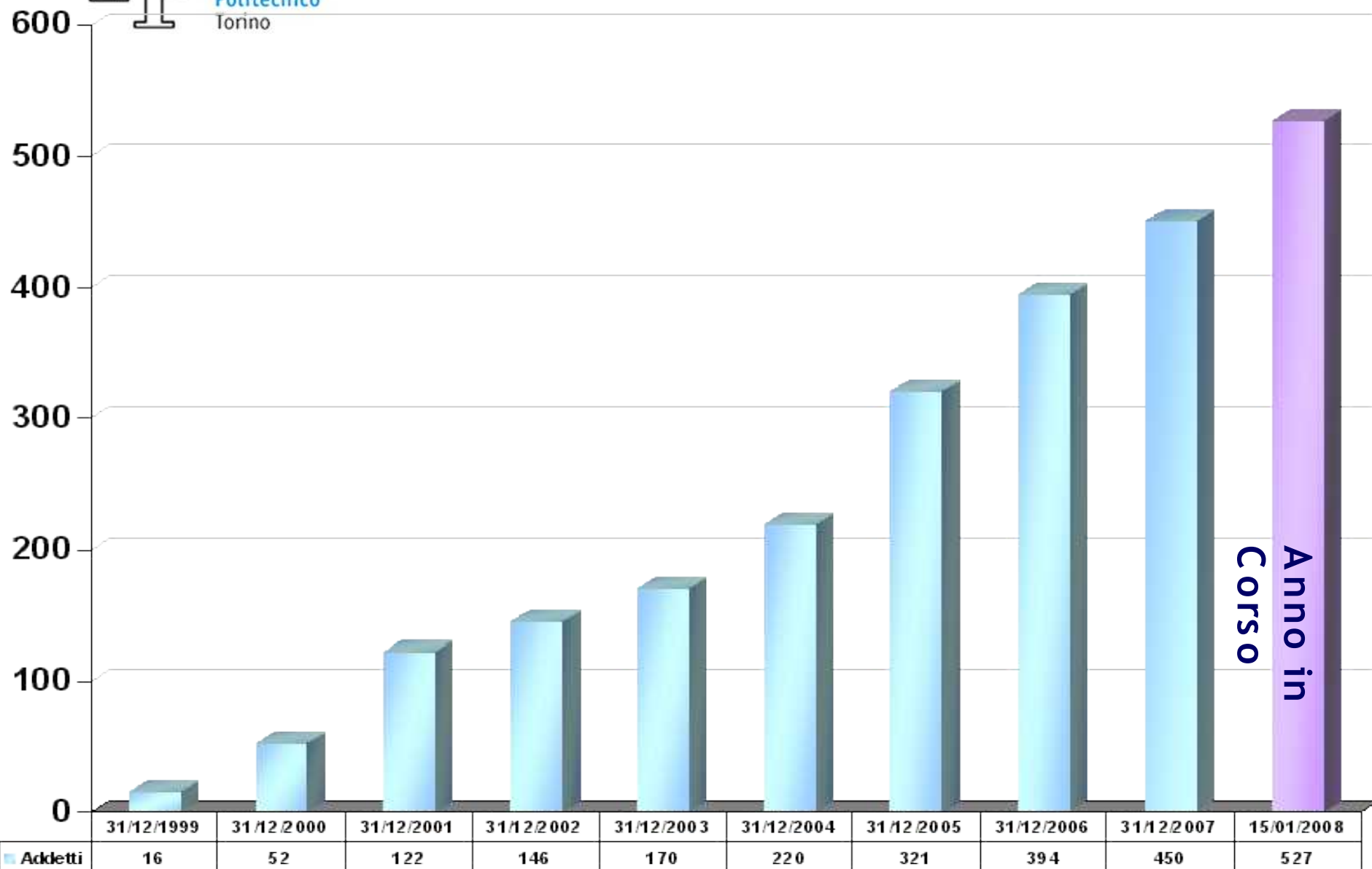


Insuccessi

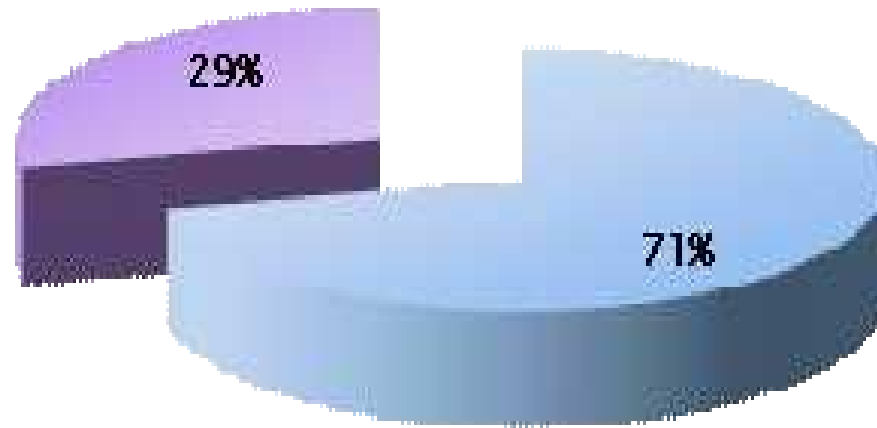


Posti di Lavoro Creati

(Dic. '08)



Presenza Femminile nelle Imprese* (Nov. '08)



■ Solo Uomini
■ con Donne

* Aziende che hanno tra i fondatori una donna

Nel 2007 le nostre Start-Up hanno registrato:

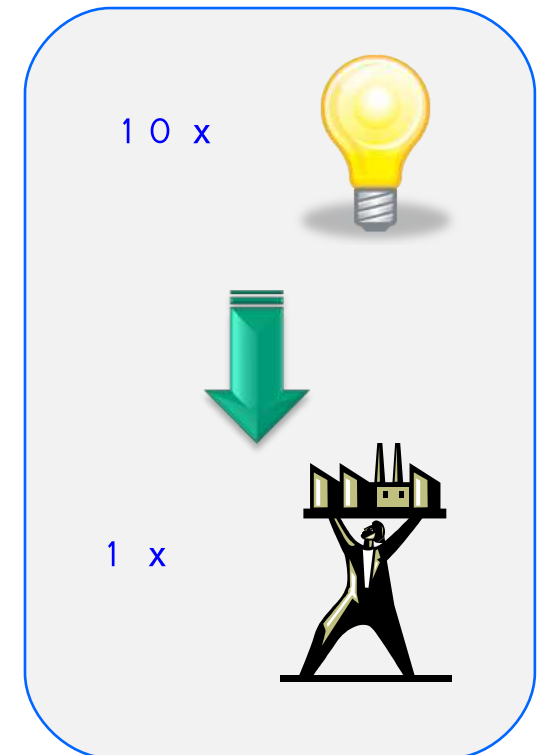
- Più di 25 M€ di vendite totali (circa l'80% da parte del 20% circa di imprese con fatturato > 500 k€)
- Più di 450 posti di lavoro creati
- 700 k€ in investimenti di pre-seed

In totale:

- Circa **700 Idee di Business** ricevute e valutate
- Circa **240 teams imprenditoriali accompagnati** per lo sviluppo del BP

In media, ogni anno I3P:

- Riceve 150 idee imprenditoriali
- Valuta 50 business plan
- Ospita 15 nuove start-up



Premio "Best Science Based Incubator"



09 Dicembre 2004

I3P VINCE LA III EDIZIONE Oxford - UK



- **PARTECIPANTI** circa 50 incubatori provenienti da tutto il mondo, di cui circa la metà europei e tre italiani
- **GIURIA** di esperti provenienti da tutto il mondo premia le performance nelle categorie di maggior tasso di crescita, ritorno degli investimenti, auto-sostentamento.
- **I3P HA AVUTO IL RICONOSCIMENTO GLOBALE** che premia l'incubatore dimostratosi in media più efficiente su tutti i parametri/categorie presi in considerazione.

La IV edizione del

BEST SCIENCE BASED INCUBATOR AWARD

si è tenuto a Torino nel Dicembre 2005

Riconoscimenti alle imprese



2004

Ampli-Chip

1° classificato



2005



1°

classificato



2007



3° classificato



1° classificato



2008



2° classificato



2° classificato

Premio Unioncamere
"Giovane Impresa Innovativa"



migliore start up



EPoS

Electron Power Sintering
the new era of field assisted sintering

1° classificato



**Uno Strumento
Promozionale:**

LA BUSINESS PLAN

COMPETITION

La Start Cup Torino Piemonte



Tu hai un' idea innovativa? partecipa a Start Cup competition per realizzarla

www.startcup-piemonte.it

Promossa da:



organizzata da:



con il sostegno di:



PROGETTI E COLLABORAZIONI INTERNAZIONALI

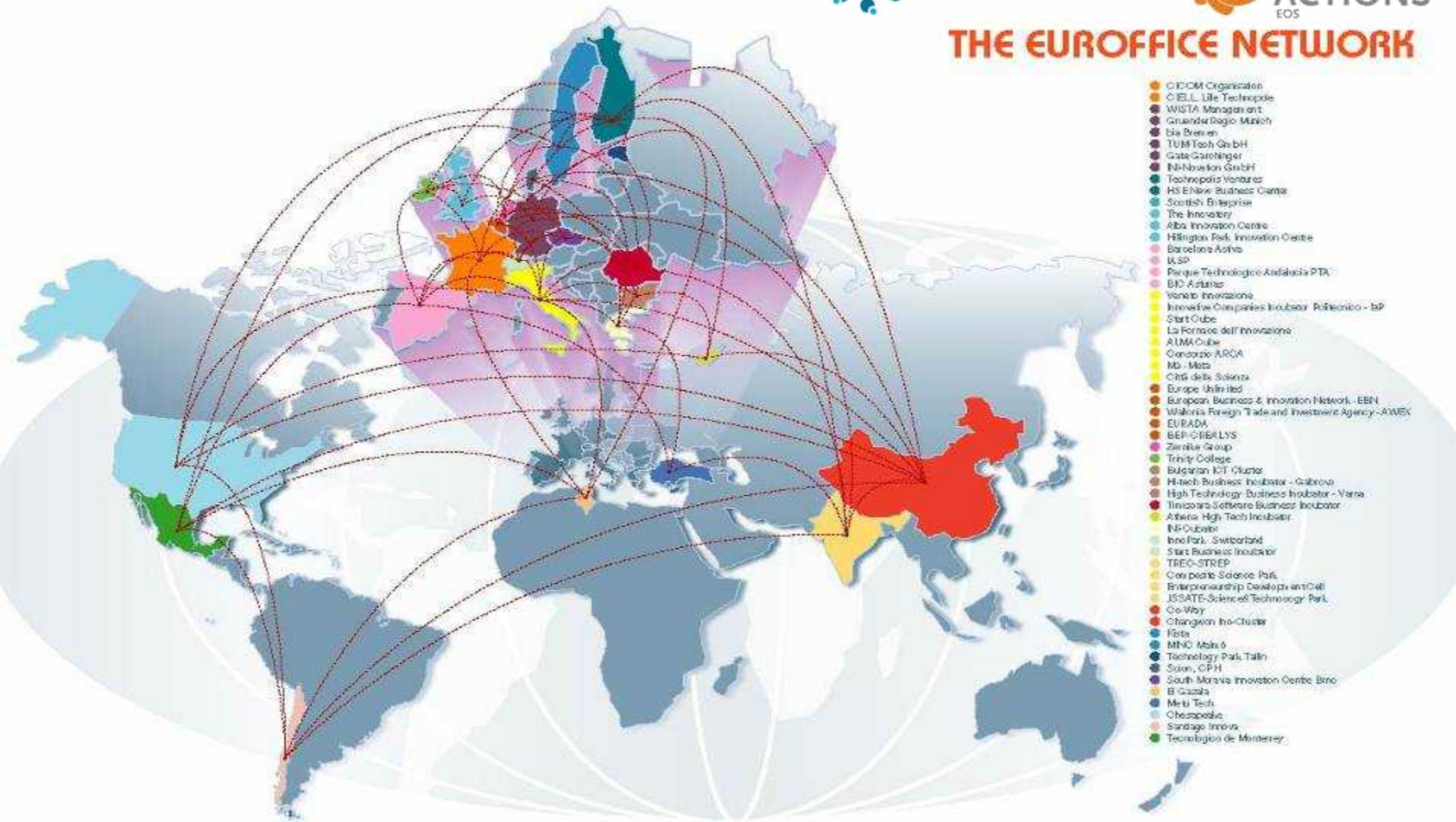


EUROFFICE SERVICES



PRO INNO EUROPE
**INNO
ACTIONS**
EOS

THE EUROFFICE NETWORK



- CIDOM Organization
- CELL Life Technology
- WISTA Management
- GründerRegion München
- Via Breven
- TUM Tech GmbH
- Gate Garthinger
- IN-Novation GmbH
- Technopolis Ventures
- HS Entrepreneur Business Centre
- Scottish Enterprise
- The Innovator
- ABA Innovation Centre
- Hillingdon Park Innovation Centre
- Barcelona Activa
- IUSP
- Parque Tecnológico Andalucía PTA
- BIO-Aditus
- Veneto Innovazione
- Innovative Companies Incubator Politecnico - IP
- StartCube
- La Fornace dell'Innovazione
- AUMA Cube
- Consorzio ARCA
- MI - Mista
- Città della Scienza
- Europe Unlimited
- European Business & Innovation Network - EBIN
- Walonia Foreign Trade and Investment Agency - AWEX
- EURADA
- BEP-CIBERLYS
- Zenitka Group
- Trinity College
- Bulgarian ICT Clusters
- High Tech Business Incubator - Galileo
- High Technology Business Incubator - Varna
- Timisoara Software Business Incubator
- Athens High Tech Incubator
- IN-Cube
- InnoPark Switzerland
- Start Business Incubator
- TREC-STREP
- Cospeste Science Park
- Entrepreneurship Development Cell
- ISSATE-Science & Technology Park
- Co-Way
- Changwon In-Cube
- Vista
- MNC Main 6
- Technology Park Tallin
- Scion, CPH
- South Moravia Innovation Centre Brno
- B Gazala
- Meji Tech
- Chesapeake
- Sandago Innovis
- Tecnológico de Monterrey

- **Servizi di Soft Landing** presso incubatori partner della rete EOS
- **Supporto** per lo sviluppo di business plan internazionali in collaborazione con la Anderson School of Management (UCLA, USA).
- **Sinergie con istituzioni locali per incoraggiare l'internazionalizzazione delle** start-up (Camera di commercio, Torino Wireless, ICE)
- I3P è membro di **Incubator Forum Network** (Gate2Growth), che raggruppa più di 100 incubatori tecnologici, focalizzati sull'innovazione e sulla tecnologia



Promozione dell'imprenditorialità e di management hi-tech

- Rafforzare le connessioni con ricercatori e dottorandi in materie tecnologiche.
- Rafforzare le connessioni con ricercatori e dottorandi in materie gestionali.
- Ospitare e supportare eventi e manifestazioni legati all'imprenditorialità.

Supporto all'imprenditorialità durante la pre-incubazione

- Erogare borse di studio per dottorandi che possono assistere i potenziali imprenditori nella stesura del business plan.

Networking e operazioni interne

- Costruire un Advisory Board internazionale.
- Ampliare le reti di mentor e manager per le start up.
- Rafforzare i legami con Business Angels, VCs e Corporate VCs.
- Consolidare il networking con altri incubatori, nazionali ed internazionali.
- Includere infrastrutture IT.



**Associazione Italiana
degli Incubatori Universitari
e delle Business Plan Competition**

OBIETTIVI:

- Favorire la nascita di **incubatori universitari** e la creazione di **spin off e start up** dalla ricerca
- **Scambiare esperienze** tra i soci e favorirne la reciproca collaborazione
- **Sensibilizzare e promuovere** l'adozione di politiche a favore di iniziative di incubazione di imprese
- Contribuire all'organizzazione del **Premio Nazionale per l'Innovazione** e del premio **Start up dell'anno**

33 Soci

Soci fondatori:

Consorzio Almacube - Università di Bologna • I3P S.p.a. - Politecnico di Torino • Politecnico di Milano • Scuola Superiore Sant'Anna di Pisa • Università di Perugia • Università di Udine • Università di Trieste • Università degli Studi di Padova • Università di Torino • Università Federico II di Napoli

Soci ordinari:

Università degli Studi di Palermo • Università Tor Vergata di Roma • Università Cà Foscari di Venezia • Università di Modena e Reggio Emilia • Università di Catania • Università del Piemonte Orientale • Università del Molise • Università degli Studi di Camerino • Università degli Studi di Pisa • Università di Verona • Università Statale di Milano • Università dell'Aquila • LUISS Guido Carli • Università Cattolica del Sacro Cuore di Milano • Università di Cagliari • Università di Foggia • Università di Messina • Università di Sassari • Università di Bari • Università di Ferrara • Consorzio Sapienza Innovazione • Università Bocconi

Premio Nazionale Innovazione



VI Ed. 2008 Milano 17 BP Competitions 42 Atenei

V Ed. 2007 Napoli 14 BP Competitions 33 Atenei

IV Ed. 2006 Udine 12 BP Competitions 15 Atenei

III Ed. 2005 Padova 12 BP Competitions 15 Atenei

II Ed. 2004 Torino 10 BP Competitions 10 Atenei

I Ed. 2003 Bologna 5 BP Competitions 5 Atenei

PROSSIMA EDIZIONE

Perugia, Dicembre 2009

Main Sponsor



WORKSHOP ANNUALE

2006, Napoli:

Start-up, spin-off, incubatori, idee di business:
esperienze e testimonianze nelle Università italiane

2007, Torino:

Ricerca, spin-off, incubatori: strategie ed
opportunità per le Università italiane

2008, Perugia:

Incubazione, e dopo?

Start Up dell'anno

PRIMA EDIZIONE: 2007 (Torino)
(imprese nate negli anni 2000 - 2003)

SECONDA EDIZIONE: 2008 (Perugia)
(imprese nate nel 2004)

PROSSIMA EDIZIONE: 2009 (Padova)
(imprese nate nel 2005)

Risultati

- Nell'anno 2007, in totale:
 - 300 Start up create di cui 267 ancora attive
 - 61,5 milioni di euro di fatturato complessivo
 - 1.412 addetti
 - 87 brevetti registrati
 - 60 imprese sono partecipate da VC, BA o medie-grandi imprese
 - 14 imprese hanno un fatturato > 1 milione di euro
 - 61 imprese hanno un fatturato compreso tra i 200.000 e 1 milione di euro

Grazie per l'attenzione

Contatti:

vincenzo.pozzolo@polito.it

info@i3p.it

info@pnicube.it