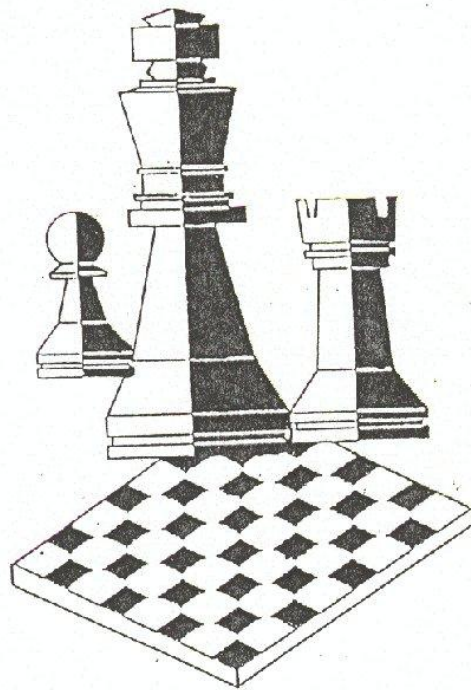


GRUPPO SPORTIVO E.N.S. DI ROMA

ORGANIZZA IL

2 CAMPIONATO ITALIANO INDIVIDUALE A.S.I.S. 1991
Maschile/Femminile di SCACCHI

Roma, 16/17 novembre 1991



"PATRONCINO FARAD Elettronica"

Via Fonte Meravigliosa 88 00144 Roma

Via Simone Martini 34 00042 Roma

Tel. 06 / 50 32 520

Fax. 06 / 50 30 090

Tel. 06 / 50 30 877

Tel. 06 / 50 30 755

Tel. 06 / 50 37 562

Con la collaborazione tecnica del Comitato Regionale F.S.I. del Lazio

ISTITUTO STATALE PER SORDOMUTI

Via Nomentana, 56

00161 Roma -RM

Ritrovo ore 8.30

2° CAMPIONATO ITALIANO ASSOLUTO
INDIVIDUALE ASIS 1991

1° turno del 16 novembre 1991 ore 9.00

1 DE PAOLIS	- COSENZA	= 0-1
2 NOTARI	- BENINI	= 0-1
3 FINI	- FERRINI	= 1-0
4 CIRILLO	- SANTARELLI A.	= 1-0
5 ZANDONELLA	- DEANCOVICH	= 1-0
6 BIAGIOLI	- SANTARELLI B.	= 1-0
7 ORLANDELLA	- FRANCAVILLA	= 0-1
8 SILVESTRI	- MALASPINA	= 0-1
9 BAIOTTO A.	- BAIOTTO L.	= 1-0
10 LA BARBERA	- FELLUGA	= 0-1
11 RIZZO	- LAVO	= 1-0
12 BASILE	- STELLA	= 1-0
13 VISCO	- RUSSO SPENA	= 1-0
14 DRAGO	- DI STEFANO	= 1-0

CLASSIFICA:

1 PUNTO: COSENZA, BENINI, FINI, CIRILLO, ZANDONELLA, BIAGIOLI, FRANCAVILLA, MALASPINA, BAIOTTO A., FELLUGA, RIZZO, BASILE, VISCO e DRAGO.

0 PUNTI: DE PAOLIS, NOTARI, FERRINI, SANTARELLI A., DEANCOVICH, SANTARELLI B, ORLANDELLA, SILVESTRINI, BAIOTTO L., LA BARBERA, LAVO, STELLA, RUSSO SPENA e DI STEFANO.

1 DE PAOLIS - COSENZA

1.e4 e5 2.b3 Cf6 3.Cc3 g6 4.Ab2 Ag7 5.g3 0-0 6.Ag2 b6 7.Cge2 Ab7 8.0-0 d5 9.f4 Cxe4 10.d3 Cxc3 11.Axc3 exf4 12.Axg7 Rxg7 13.Cxf4 Rg8 14.c4 Ac6 15.Dd2 dxc4 16.Axc6 Cxc6 17.bxc4 Ce5 18.Cd5 c6 19.Cf6+ Rg7 20.Tf4 g5 21.Tf5 Dd6 22.Dxg5+ Rh8 23.Taf1 Dd4+ 24.T5f2 Cf3+ 25.Rg2 Cxg5 26.h4 Ce6 27.Tf5 Cg7 28.Tg5 Tg8 29.h5 De3 30.Ce4 Cxh5 31.Txh5 Dxd3 32.Cg5 De2+ 33.Rg1 Dxh5 34.Cxf7+ Dxf7 1-0

2 NOTARI - BENINI

1.g3 d5 2.d3 Cc6 3.Cc3 b6 4.Ag2 e6 5.b3 Ab7 6.f3 Ab4 7.Ad2 Df6 8.h3 Axc3 9.Axc3 Dxc3+ 10.Rf2 Cf6 11.f4 0-0 12.Cf3 Cd4 13.Ce5 Dc5 14.Tc1 Cxb3+ 15.e3 Cxc1 16.d4 Da3 17.h4 Cxa2 18.Dd2 Cc3 19.Cc4 dxc4 20.Axb7 Tab8 21.Ag2 Cce4+ 22.Re2 Cxd2 23.Rxd2 Cg4 24.Ah3 Dxe3+ 25.Rd1 Cf2+# 0-1

3 FINI - FERRINI 1-0 forfait

4 CIRILLO - SANTARELLI Antonio

1.e4 e5 2.Cf3 Ad6 3.d3 Df6 4.Ad2 h6 5.Ac3 Cc6 6.d4 g5 7.d5 Cce7 8.Cd4 Ac5 9.f3 exd4 10.Ad2 d6 11.Ad3 Cg6 12.Ab5+ Ad7 13.Axd7+ Rxd7 14.De2 Te8

15.Db5+ Re716.Dxb7 Rf8 17.Dxc7 g4 18.Tf1 Cf4 19.Tf2 d3 20.Tf1 dxc2 21.Cc3 Cxd5 22.Re2 Cf4+ 23.Re1 gxf3 24.Txf3 Cxg2+ 25.Re2 De6 26.Rd3 Ab4 27.Rxc2 Ce7 28.Dc4 Axc3 29.Dxc3 Tc8 30.Tg3 Dxe4+ 31.Rb3 Txc3+ 32.Axc3 Dd5+ 33.Rc2 Tg8 34.Td3 De4 35.Tad1 De2+ 36.T1d2 Ce3+ 37.Rb3 Df3 38.Txd6 Db7+ 39.Ra3 Cc4+ 40.Ra4 Cxd2 41.Td8+# 1-0

5 ZANDONELLA - DEANCOVICH

1.e4 e5 2.Ac4 Ch6 3.d3 Df6 4.Cf3 Ae7 5.0-0 d6 6.h3 Dg6 7.Rh1 Cc6 8.Cc3 Dh5 9.Ch2 Dxd1 10.Txd1 0-0 11.Axh6 gxh6 12.Cb1 Ae6 13.Cd2 Ag5 14.Cdf3 Axc4 15.dxc4 Tfd8 16.Cxg5 hxg5 17.Cg4 Rg7 18.Ce3 Ce7 19.b4 a6 20.a4 b6 21.Cd5 Td7 22.Cxe7 Txe7 23.b5 axb5 24.axb5 Txa1 25.Txa1 Rg6 26.g4 h6 27.Rg2 h5 28.f3 hxg4 29.fxg4 Te8 30.Ta7 Tc8 31.Rf3 Rf6 32.Rg3 Rg6 33.Ta1 c6 34.Td1 f6 35.Txd6 cxb5 36.cxb5 Tc3+ 37.Rg2 Te3 38.Txb6 Txe4 39.Tb8 Tb4 40.Rf2 e4 41.b6 Tb3 42.Th8 Rg7 43.b7 1-0

7 ORLANDELLA - FRANCAVILLA

1.e4 Cc6 2.Cc3 e6 3.Cf3 a6 4.Ae2 d6 5.b3 g6 6.Aa3 Cf6 7.h3 Ch5 8.g4 Cf4 9.0-0 Cxh3+ 10.Rg2 Cf4+ 11.Rg3 e5 12.Ac1 Dd7 13.Ch2 De6 14.Ac4 Df6 15.d3 Ae7 16.Cf3 g5 17.Th1 Cd4 18.Ce1 Cg6 19.Ae3 Ad7 20.Cd5 Axg4 21.Dxg4 Ce2+ 22.Dxe2 Cf4 23.Axf4 gxf4+ 24.Rg2 Dg5+ 25.Rf1 Tg8 26.Tg1 Dxg1+# 0-1

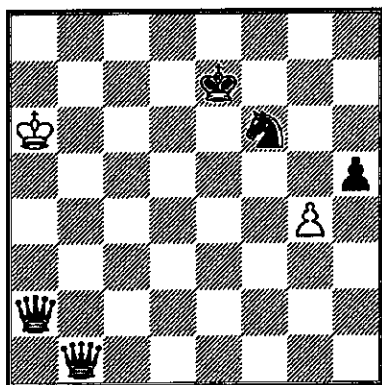
9 BAIOTTO Angelo - BAIOTTO Luciano

1.e4 e5 2.Cf3 Cc6 3.c3 Cf6 4.d3 Ac5 5.Ag5 h6 6.Axf6 Dxf6 7.Cbd2 d6 8.Cb3 Ab6 9.g3 Ag4 10.Ag2 0-0 11.0-0 h5 12.h4 Ae6 13.Dd2 Dg6 14.Dg5 Dxg5 15.Cxg5 Td7 16.Cd2 d5 17.c4 dxc4 18.Cxc4 Ad4 19.Tab1 b5 20.Cd2 f6 21.Cxe6 Ab6 22.Ah3! Rb7? 23.Cc5+! Axc5 24.Axd7 Cd4 25.Tbc1? Ce2+ 26.Rg2 Cxc1 27.Txc1 Rb6 28.Cb3 Ae7 29.d4 Td8 30.Ac6 exd4 31.Ad5 d3 32.Td1 c6 33.Af7 c5 34.Ad5 c4 35.Cd4 Rc5? 36.Ce6+ 1-0

10 LA BARBERA - FELLUGA

1.e4 e5 2.Cf3 g6 3.b3 Ag7 4.c3 d6 5.Ca3 Cf6 6.Ac4 0-0 7.Cb5 a6 8.Cg5 axb5 9.Axf7+ Txf7 10.Cxf7

Rxf7 11.Ab2 Ae6 12.Df3 Cbd7
 13.g3 De7 14.d4 c6 15.0-0 Rg8
 16.a4 bxa4? 17.Tfd1 Ag4! 18.Dd3
 Axd1 19.Dxd1 b5 20.bxa4 Txa4?
 [20...bxa4] 21.Txa4 bxa4
 22.Dxa4 c5 23.Da8+ Rf7 24.Da2+
 Rf8 25.Da8+ Ce8 26.h4 exd4
 27.cxd4 Axd4 28.Ac1 Rf7 29.e5
 Axe5 30.Df3+ Cdf6 31.Db3+ De6
 32.Db7+ Cd7 33.Df3+ Df5 34.Dd5+
 De6 35.Df3+ Cdf6 36.Ag5 h6
 37.Axf6 Cxf6 38.Db7+ Cd7
 39.Df3+ Re7 40.De3 c4 41.Dxh6
 c3 42.Dh7+ Df7 43.Dh6 c2
 44.Dg5+ Df6 45.Dc1 Df5 46.f4
 Af6 47.De1+ Rf7 48.De3 Ab2
 49.Db3+ De6 50.Dxb2 De1+ 51.Rg2
 c1D 52.Db3+ Re7 53.Rf3 Df1+
 54.Re4 Dfc4+ 55.Dxc4 Dxc4+
 56.Rf3 d5 57.g4 d4 58.h5 gxh5
 59.f5 d3 60.f6+ Cxf6 61.Re3
 De4+ 62.Rd2 De2+ 63.Rc3 d2
 64.Rd4 d1D+ 65.Rc5 Dec2+ 66.Rb6
 Ddb1+ 67.Ra6 Dca2+# 0-1



La Barbera - Felluga 0 - 1

12 BASILE - STELLA

1.e3 d5 2.Ad3 c6 3.Cf3 Ag4 4.b3
 Cf6 5.h3 Axf3 6.gxf3 g6 7.e4
 dxe4 8.fxe4 Ag7 9.Ab2 0-0
 10.Cc3 Ah6 11.e5 Cfd7 12.Df3
 Cxe5 13.De4 Ag7 14.Ca4 b5
 15.Cc5 Dd6 16.Cb7 Dd7 17.Cc5
 Dc7 18.f4 g5 1-0

13 VISCO - RUSSO SPENA

1.e4 e5 2.Cf3 Cc6 3.Ac4 Ac5
 4.d3 Ab4+ 5.c3 Ac5 6.Cg5 Ae7
 7.Cxf7 d5 8.Cxd8 Axd8 9.Axd5
 Cce7 10.Axg8 Cxg8 11.Dh5+ g6
 12.Dxe5+ Rf7 13.Dxh8 Af6
 14.Dxh7+ Ag7 15.Ag5 Ag4 16.h3
 Ah5 17.g4 Td8 18.gxh5 gxh5
 19.Axd8 Cf6 20.Axf6 Rxf6
 21.Dxh5 Re7 22.Tg1 Af6 23.Dh7+
 Rd6 24.Tg6 Re6 25.Dg8+ Re5
 26.De8+ Rf4 27.Txf6+ Rg5
 28.Tf5+ Rh4 29.Dh8+ 1-0

2° turno del 16 novembre 1991 ore 11.00

15 COSENZA - DRAGO = 0-1
 16 BENINI - FINI = 1-0
 17 CIRILLO - ZANDONELLA = 0-1
 18 FRANCAVILLA - BIAGIOLI = 1-0
 19 MALASPINA - BAIOCOCCO A. = 0-1
 20 FELLUGA - RIZZO = 1-0
 21.BASILE - VISCO = 0-1
 22 DE PAOLIS - NOTARI = 1-0
 23 SANTARELLI A. - FERRINI = 1-0
 24 SANTARELLI B. - DEANCOVICH = 0-1
 25 ORLANDELLA - SILVESTRI = 1-0
 26 BAIOCOCCO L. - LA BARBERA = 1-0
 27 STELLA - LAVO = 1-0
 28 DI STEFANO - RUSSO SPENA = 0-1

CLASSIFICA:

2 PUNTI: BENINI, ZANDONELLA,
 FRANCAVILLA, BAIOCOCCO A., FELLUGA,
 VISCO e DRAGO.

1 PUNTO: DE PAOLIS, COSENZA, FINI,
 CIRILLO, SANTARELLI A., DEANCOVICH,
 BIAGIOLI, ORLANDELLA, MALASPINA,
 BAIOCOCCO L., RIZZO, BASILE, STELLA, e
 RUSSO SPENA.

0 PUNTI: NOTARI, FERRINI, SANTARELLI B.,
 SILVESTRI, LA BARBERA e DI STEFANO.

15 COSENZA - DRAGO

1.e4 d6 2.d4 Cc6 3.e5 e6 4.g3
 dxe5 5.dxe5 Dxd1+ 6.Rxd1 Cxe5
 7.Ag2 Ab4 8.b3 Cg4 9.Re2 e5
 10.Ah3 b6 11.Cf3 Aa6+ 12.c4
 C8f6 13.Td1 Td8 14.Txd8+ Rxd8
 15.Rf1 h5 16.Rg1 Te8 17.Ag5 Ac5
 18.Rg2 Ab7 19.Axg4 hxg4 20.Cbd2
 e4 21.Td1 Te7 22.Axf6 gxf6
 23.Cxe4+ Td7 24.Cxc5 bxc5
 25.Txd7+ Rxd7 26.h3 gxh3+
 27.Rxh3 Axf3 28.a3 Ad1 29.b4
 Ae2 30.g4 Axc4 31.Rh4 cxb4
 32.axb4 Ad5 33.f4 a6 34.Rh5 Af3
 35.f5 c6 36.Rh4 Rd6 37.Rg3 Ae2
 38.Rf4 c5 39.bxc5+ Rxc5 40.g5
 fxg5+ 41.Rxg5 Rd6 42.Rf6 Ad3
 43.Rg5 a5 44.f6 0-1

16 BENINI - FINI

1.d4 e6 2.c4 d5 3.e3 c6 4.Cf3
 Cd7 5.Cc3 Cgf6 6.Ad3 Ab4 7.Dc2
 Axc3+ 8.Dxc3 dxc4 9.Axc4 Cb6
 10.Ad3 Cbd5 11.Dd2 Dd6 12.a3 0-
 0 13.e4 Df4 14.Dxf4 Cxf4
 15.Axf4 Ch5 16.Ae3 a5 17.e5 b6
 18.g4 1-0

17 CIRILLO - ZANDONELLA

1.e4 e5 2.d3 Ac5 3.Ad2 Df6
 4.Cf3 Db6 5.Ae3 Axe3 6.fxe3
 Dxe3+ 7.Ae2 d6 8.Cc3 Cf6 9.Dd2
 Dxd2+ 10.Cxd2 a6 11.0-0-0 Cc6
 12.Thf1 Cd4 13.Tfel c6 14.Cf3
 Cxe2+ 15.Txe2 b5 16.d4 exd4

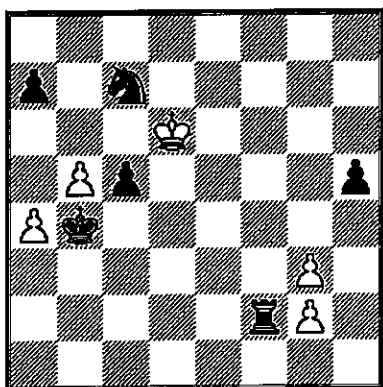
17.Cxd4 0-0 18.e5 dxe5 19.Txe5
Cg4 20.Tg5 h6 21.Tc5 Ad7 22.h3
Ce3 23.Te1 Cxg2 24.Tg1 Cf4
25.Tg3 Tfe8 26.Cf3 Cg6 27.Cd1
Te1 28.b3 Td8 29.Rb2 Af5 0-1

18 FRANCAVILLA - BIAGIOLI

1.e4 c5 2.Ac4 e6 3.Cf3 d5
4.exd5 exd5 5.De2+ Ae7 6.Ab5+
Ad7 7.Axd7+ Cxd7 8.Db5 a6
9.Dxb7 Tb8 10.Dxd5 Cdf6 11.Dc6+
Cd7 12.Ce5 Tb6 13.De4 Cxe5
14.Dxe5 Te6 15.De3 Txe3+
16.fxe3 Ah4+ 17.g3 Af6 18.Ca3
Dd5 19.0-0 Ch6 20.d3 Cg4 21.Tf4
h5 22.Te4+ Rf8 23.c4 Dxd3
24.Tf4 Dxe3+ 25.Axe3 Cxe3
26.Te4 Axb2 27.Te1 Cxc4 28.Te8+
1-0

19 MALASPINA - BAIOTTO Angelo

1.e4 e5 2.d4 f6 3.Cf3 d5 4.Cc3
Ab4 5.Ad3 Cc6 6.Ab5 Ad7 7.exd5
Cxd4 8.Cxd4 exd4 9.Dxd4 De7+
10.Ae3 Ch6 11.Axd7+ Rxd7 12.0-0
Cf5 13.Dg4 g6 14.Tad1 Ad6
15.Af4 h5 16.Dxg6 Cg7 17.Dg3 f5
18.Tfe1 Df6 19.Axd6 cxd6 20.Te6
f4 21.Ce4 fxg3 22.Cxf6+ Rc7
23.Te7+ Rb6 24.Cd7+ Rb5 25.hxg3
Cf5 26.Tf7 Ch6 27.Tf4 Tad8
28.a4+ Ra5 29.Tdd4 b6 30.Tb4
Txd7 31.Tb5+ Ra6 32.Tfb4 Tb7
33.Th4 Cf5 34.Tf4 Ce7 35.c4 Tc8
36.b3 Cg6 37.Tf6 Tc5 38.Txc5
bxc5 39.Txd6+ Tb6 40.b4?? Txd6
41.b5+ Rb6 42.f4 Ra5 43.f5 Ce5
44.Rf2 Tf6 45.Re3 Cxc4+ 46.Re4
Cd6+ 47.Re5 Ce8 48.d6 Txd6
49.f6 Txf6 50.Rd5 Tf5+ 51.Re6
Tf2 52.Re7 Cc7 53.Rd6 Rb4 0-1



Malaspina - Baiocco Angelo 0-1

20 FELLUGA - RIZZO

1.e4 Cf6 2.d3 c5 3.Cf3 Da5+
4.c3 Cc6 5.Ae2 Cg4 6.h3 Cge5
7.0-0 b6 8.Ad2 g6 9.d4 cxd4
10.cxd4 Cb4 11.Cxe5 Ag7 12.Cc4
Da6 13.Cd6+ exd6 14.Axa6 Cxa6
15.Ac3 f5 16.Te1 Ab7 17.exf5+

Rf8 18.fxg6 hxg6 19.d5 Tg8
20.Axg7+ Txg7 21.Cc3 Te8
22.Txe8+ Rxe8 23.Dg4 Cb4
24.Dxb4 a5 25.Dxd6 Te7 26.Db8+
Ac8 27.Dxc8+ Rf7 28.d6 Te8
29.Dxd7+ Rf8 30.Dc7 g5 31.d7
Te5 32.Dxe5 1-0

21 BASILE - VISCO

1.e3 e5 2.Ac4 d5 3.Ab5+ c6
4.Ae2 Dg5 5.Af1 Df6 6.Df3 Ac5
7.Dxf6 Cxf6 8.Cf3 Cbd7 9.g3 e4
10.Ah3 exf3 11.Axd7+ Axd7 12.d4
Ab6 13.Cc3 Aa5 14.Ad2 0-0
15.Ca4 Axd2+ 16.Rxd2 Ce4+
17.Re1 b5 18.Cc3 Tfe8 19.h4 h5
20.Cxe4 Txe4 21.Tg1 Ag4 22.b3
a5 23.a4 bxa4 24.Txa4 Ad7
25.Rd2 c5 26.Ta3 cxd4 27.b4
dxe3+ 28.Txe3 Ag4 29.c3 axb4
30.Tge1 bxc3+ 31.Txc3 Txe1
32.Rxe1 d4 33.Td3 Td8 34.Td1
Af5 35.Rd2 Tb8 36.Tc1 Tb2+
37.Tc2 Txc2+ 0-1

22 DE PAOLIS - NOTARI

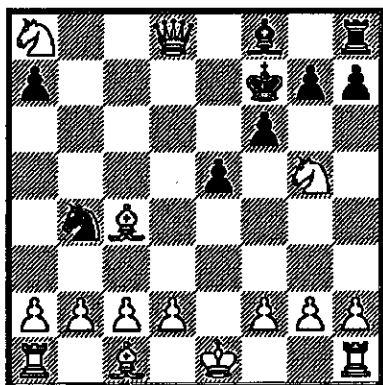
1.e4 c5 2.d4 cxd4 3.Dxd4 f6
4.b3 Cc6 5.Dd1 Da5+ 6.Ad2 Db6
7.Cc3 e6 8.g3 Ac5 9.Ae3 h6
10.Ca4 Da5+ 11.c3 Ad6 12.b4 Dc7
13.Ag2 e5 14.Ce2 Cge7 15.0-0 a6
16.Cb6 Tb8 17.a4 f5 18.b5 axb5
19.axb5 fxe4 20.Axe4 g6 21.Dc2
g5 22.Ag6+ Rf8 23.f4 Tg8
24.fxg5+ Cf5 25.Txf5+ Re7
26.Tf7+ Re8 27.Df5 h5 28.Tf8+
Re7 29.Df6+ 1-0

24 SANTARELLI B. - DEANCOVICH

1.e4 d5 2.e5 Af5 3.Ab5+ c6
4.Aa4 e6 5.d4 g6 6.Cf3 Ah6
7.Cc3 b5 8.Ab3 Ca6 9.a4 Cc7
10.g4 Axg4 11.Cg5 Axd1 12.Rxd1
Axg5 13.h4 Axh4 14.Ce2 Ag5
15.f4 Ah6 16.Re1 De7 17.Ad2 Ag7
18.Aa5 a6 19.c3 Tb8 20.Ab4 Dd8
21.Ad6 Af8 22.Aa3 Cf6 23.exf6
Dxf6 24.c4 Ag7 25.Ad6 Tb7
26.Ae5 bxc4 27.Axf6 Axf6 28.a5
Txb3 29.Tb1 Te3 30.Rf2 Te4
31.Rf3 Cb5 32.Tbg1 Cxd4+
33.Cxd4 Axd4 34.Rg4 Axg1
35.Txg1 f5+ 36.Rg5 Rf7 0-1

26 BAIOTTO Luciano - LA BARBERA

1.e4 e5 2.Cf3 Cc6 3.Cc3 Cge7
4.Ac4 d6 5.Cg5 d5 6.exd5 Cxd5
7.Cxd5 Ae6 8.Df3 f6 9.Cxe6 Dd6
10.Cdxc7+ Rd7 11.Cxa8 Cb4
12.Dxb7+ Re8 13.Cac7+ Rd7
14.Ca8+ Re8 15.Dc8+ Dd8
16.Dxd8+ Rf7 17.Cg5+# 1-0



Baiocco luciano - La Barbera 1-0

27 STELLA - LAVO

1.d4 c6 2.g3 Ca6 3.e3 e6 4.Cf3
Ad6 5.Ag2 b5 6.0-0 c5 7.Ad2 Db6
8.dxc5 Dxc5 9.b4 Dc6 10.Ah3 Ab7
11.Ag2 e5 12.Cc3 e4 13.Cg5 f6
14.Cgxe4 Cxb4 15.a3 f5 16.Dh5+
g6 17.Df3 fxe4 18.Dxe4+ Ae7
19.Cxb5 d5 20.Df5 Dxb5 21.Axb4
Dd7 22.Tad1 g5 23.De5 Cf6 24.c3
Tc8 25.Td4 a5 26.Axa5 Tc6
27.Ab4 Te6 28.Db8+ Ac8 29.Axd5
Cxd5 30.Txd5 Td6 31.Axd6 Dc6
32.Tfd1 Rf7 33.c4 Td8 34.Ac7
Ab7 35.Axd8 Re6 36.e4 Dc8
37.Dc7 Axd8 38.Df4 h6 39.De5+
Rf7 40.Df4+ Re7 41.Te5+ 1-0

3° turno del 16 novembre 1991 ore 15.00

29 ZANDONELLA	- BENINI	= 1-0
30 BAIOTTO A.	- FRANCAVILLA	= 1-0
31 FELLUGA	- BASILE	= 1-0
32 DRAGO	- VISCO	= 0-1
33 FINI	- DE PAOLIS	= 1-0
34 RIZZO	- COSENZA	= 0-1
35.DEANCOVICH	- CIRILLO	= 1-0
36 SANTARELLI B.	- SANTARELLI A.	= 0-1
37 BIAGIOLI	- ORLANDELLA	= 0-1
38 MALASPINA	- BAIOTTO L.	= 0-1
39 RUSSO SPENA	- STELLA	= 1-0
40 FERRINI	- NOTARI	= 0-1
41 LA BARBERA	- SILVESTRI	= 1-0
42 LAVO	- DI STEFANO	= 1-0

CLASSIFICA:

3 PUNTI: ZANDONELLA, BAIOTTO A., FELLUGA, e VISCO.

2 PUNTI: COSENZA, BENINI, FINI, SANTARELLI A., DEANCOVICH, ORLANDELLA, FRANCAVILLA, BAIOTTO L., RUSSO SPENA e DRAGO.

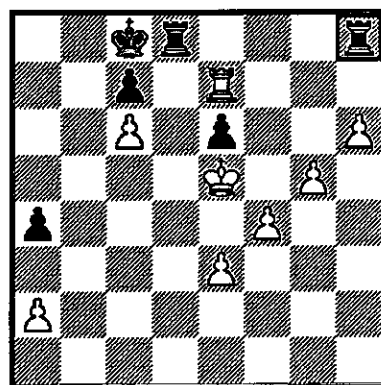
1 PUNTO: DE PAOLIS, NOTARI, CIRILLO, BIAGIOLI, MALASPINA, LA BARBERA, RIZZO, LAVO, BASILE, e STELLA.

0 PUNTI: FERRINI, SANTARELLI, SILVESTRINI e DI STEFANO.

29 ZANDONELLA - BENINI

1.c4 Cf6 2.d4 e6 3.Ag5 Ae7
4.Cf3 h6 5.Ah4 Ab4+ 6.Cc3 Axc3+

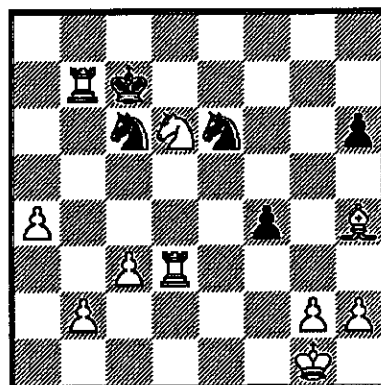
7.bxc3 d5 8.e3 Cbd7 9.Ce5 g5
10.Ag3 Ce4 11.Df3 Cxe5 12.Axe5
Tf8 13.Tc1 De7 14.c5 Tg8 15.Ad3
f5 16.Dh5+ Rd8 17.Axe4 fxe4
18.Dxh6 Tf8 19.0-0 Ad7 20.c4
dxc4 21.Txc4 Ab5 22.Tfc1 Axc4
23.Txc4 Rd7 24.Dh3 Tg8 25.d5 g4
26.c6+ bxc6 27.dxc6+ Rc8 28.Dg3
Tb8 29.h3 Tb1+ 30.Rh2 Dh7 31.h4
Tg5 32.Td4 Txe5 33.Td7 Dh5
34.Tg7 Td1 35.Txg4 Td8 36.Tg8
Ted5 37.Tg7 De5 38.Dxe5 Txe5
39.g4 a5 40.h5 Th8 41.Rg3 a4
42.h6 Td5 43.g5 Tdd8 44.Rf4
Tdf8+ 45.Rxe4 Rd8 46.f4 Tfg8
47.Td7+ Rc8 48.Re5 Td8 49.Te7
1-0



Zandonella - Benini 1-0

30 BAIOTTO Angelo - FRANCAVILLA

1.e4 e6 2.Cc3 a6 3.d4 d6 4.Cf3
Ad7 5.Ag5 f6 6.Ae3 h6 7.Ch4 Ce7
8.Ae2 Tg8 9.Dd3 Dc8 10.e5 f5
11.exd6 cxd6 12.d5 e5 13.0-0 g6
14.Ab6 Ab5 15.Cxb5 axb5 16.a3
Ag7 17.c3 Cd7 18.Dxb5 Ta6
19.Ae3 f4 20.Ad2 g5 21.Cf3 Rf8
22.Ad3 Cc5 23.Ce1 b6 24.f3 Db7
25.Ac4 Ta5 26.Db4 Cd7 27.Cd3
Cxd5 28.Dxd6+ Ce7 29.Axg8 Td5
30.Axd5 Dxd5 31.Dxd5 Cxd5
32.Cb4 Ce7 33.Tad1 Cc5 34.Ae1
Af6 35.Cd5 e4 36.Cxf6 Cf5
37.Cxe4 Ce3 38.Td8+ Rg7 39.Tf2
Ce6 40.Td6 Rf7 41.Txb6 g4
42.Cd6+ Re7 43.fxg4 Cxg4 44.Tf3
Ce5 45.Ah4+ Rd7 46.a4 Cc6
47.Td3 Rc7 48.Tb7+# 1-0



Baiotto Angelo - Francavilla 1-0

31 FELLUGA - BASILE

1.e4 e5 2.Cf3 d6 3.d3 Ag4 4.Ae2
Df6 5.h3 Axf3 6.Axf3 g5 7.g4 c6
8.Cd2 d5 9.Cf1 Ab4+ 10.c3 Aa5
11.exd5 cxd5 12.Axd5 Dd6
13.Axb7 e4 14.d4 e3 15.Axa8 Dd5
1-0

32 DRAGO - VISCO

1.e3 e5 2.b3 Ac5 3.Ab2 d6
4.Ab5+ c6 5.De2 cxb5 6.Dxb5+
Cc6 7.d4 exd4 8.exd4 De7+ 9.Ce2
a6 10.Dc4 b5 11.Dd5 Ab4+ 12.Cd2
Axd2+ 13.Rxd2 Ab7 14.Aa3 Cf6
15.Axd6 Cxd5 16.Axe7 Cdx7
17.a4 bxa4 18.Txa4 0-0 19.Ta5
Cxa5 20.Ta1 Cac6 21.Td1 Tfd8
22.Cf4 a5 23.Re3 Cxd4 0-1

33 FINI - DE PAOLIS

1.e4 b6 2.Cf3 Ab7 3.d3 d5 4.e5
g6 5.d4 Ag7 6.Ab5+ c6 7.Ad3 f6
8.exf6 Cxf6 9.0-0 0-0 10.Ce5
Cbd7 11.Af4 Ch5 12.Cxd7 Dxd7
13.Ae5 Axe5 14.dxe5 d4 15.b3
Dd5 16.Ac4 c5 17.Axd5+ Axd5
18.c4 Ac6 19.Dg4 Tf4 20.De6+
Tf7 21.Dxc6 Taf8 22.De6 Cf4
23.Dxf7+ Txf7 24.g3 Ce2+ 25.Rh1
h5 26.f4 g5 27.Tf2 d3 28.Cd2 e6
29.Taf1 h4 30.fxcg5 Th7 31.Tf8+
Rg7 32.T8f7+ Rg8 33.Txh7 Rxh7
34.gxh4 Rg6 35.Rg2 Rh5 36.Rh3
Cd4 37.Tf6 Cf5 38.Txf5 exf5
39.e6 Rg6 40.e7 Rf7 41.Rg3 Rxe7
42.Rf4 Re6 43.h5 a6 44.h6 Rf7
45.Rxf5 Rg8 46.Rf6 Rh8 47.h4 b5
48.h5 bxc4 49.bxc4 a5 50.g6 a4
51.g7+ Rh7 52.Rf7 Rxh6 53.g8D
Rxh5 54.Dh7+ Rg5 55.Dxd3 Rg4
56.De3 Rh4 57.Dg1 a3 58.Dg2 Rh5
1-0

34 RIZZO - COSENZA

1.Cc3 b6 2.e3 Cc6 3.Cf3 e5 4.d4
exd4 5.exd4 d6 6.De2+ Cge7
7.Cb5 Aa6 8.Ag5 g6 9.d5 Ce5
10.Td1 Cxf3+ 11.gxf3 Dd7 12.h4
Tg8 13.Ah3 f5 14.Af4 Axb5 15.c4
Aa6 16.Tg1 0-0-0 17.h5 Cxd5
18.hxcg6 Cxf4 19.De3 Cxh3 20.Tg5
Cxg5 21.Dxcg5 Te8+ 22.Rf1 Axc4+
23.Rg2 hxcg6 24.Dxcg6 Txg6+
25.Rh2 f4 26.Tc1 Th6+ 27.Rg1
Dg7+# 0-1

35 DEANCOVICH - CIRILLO

1.e4 e5 2.Ac4 Cf6 3.d3 d5
4.exd5 Cxd5 5.d4 Cf6 6.Cf3 Ag4
7.Axf7+ Rxf7 8.h3 Ah5 9.Dd3 e4
10.Ce5+ Re8 11.Dc4 Af7
12.Dxf7+# 1-0

36 SANTARELLI B. - SANTARELLI A.

1.e4 e5 2.Cc3 Ac5 3.b3 Df6
4.Cf3 d6 5.d4 Ab4 6.Ab5+ c6
7.Ac4 Axc3+ 8.Rf1 Axa1 9.b4 Ag4
10.Ag5 Dg6 11.Dxa1 Dxe4 12.De1
Af5 13.dxe5 Dxe1+ 14.Cxe1 f6
15.Ad2 Cd7 16.exd6 b5 17.Ae6
Axe6 18.f4 Ch6 19.g4 Axc4
20.Tg1 0-0 21.f5 Tfe8 22.Cg2
Te2 23.Axh6 gxh6 24.Cf4 Rf7
25.Txc2 Txc2 26.a3 Ta2 27.Tg3
Txa3 28.h4 Txg3 29.Rf2 Tag8
30.Ch5 Tg2+ 31.Rf3 Ce5+ 32.Re4
0-1

37 BIAGIOLI - ORLANDELLA

1.f4 e6 2.Cf3 b5 3.Cd4 Ab7
4.Cxb5 a6 5.d4 axb5 6.Cc3 Dh4+
7.g3 Df6 8.Ce4 Axe4 9.h4 Axh1
10.Ah3 Dxd4 11.Dxd4 Cc6 12.Dc5
Axc5 13.b4 Axb4+ 14.Rf1 Ac3
15.Tb1 Cd4 16.e3 Cxc2 17.Rg1
Ae4 18.Txb5 Ac6 19.Tg5 Rf8
20.f5 f6 21.Tg4 exf5 22.Tc4 Ce7
23.Txc3 Cb4 24.g4 Cbd5 25.Tb3
Rf7 26.Tb7 Axb7 27.gxf5 Txa2
28.e4 Cc3 29.h5 Ce2+ 30.Rf2
Cxc1+ 31.Re1 Te2+ 32.Rd1 Te3
33.Ag2 Cd3 34.Rd2 Tg3 35.Ah1
Cf2 36.Af3 Ta8 37.Re1 Txf3
38.Re2 Taa3 39.Rf1 Axe4 40.Rg2
Ta1 0-1

38 MALASPINA - BAIOTTO Luciano

1.e4 e5 2.Cf3 Cc6 3.Ab5 Df6
4.Cc3 Cge7 5.d3 a6 6.Aa4 Cd4
7.Cxd4 exd4 8.Ce2 Cg6 9.b3 Ad6
10.Ab2 0-0 11.Axd4 Dg5 12.g3
Ab4+ 13.Cc3 Axc3+ 14.Axc3 Te8
15.b4 d5 16.Axe8 Ag4 17.f3 De3+
18.De2 Dxe2+ 19.Rxe2 d4 20.Axd4
Ae6 21.Axf7+ Rxf7 22.f4 Td8
23.c3 Ag4+ 24.Re3 b6 25.f5 Ce7
26.Thf1 Ah3 27.Tf2 Cg8 28.Tf4
g5 29.fxcg6+ Rxcg6 30.Th4 Ae6
31.Tf1 Axa2 32.e5 0-1

39 RUSSO SPENA - STELLA

1.d4 d5 2.Cf3 Cf6 3.Cc3 Cc6
4.e3 e6 5.Ab5 g6 6.Ce5 Ad7
7.Dd3 a6 8.f3 axb5 9.e4 b4
10.Cb5 Ad6 11.exd5 Axe5 12.dxc6
bxc6 13.Ag5 cxb5 14.dxe5 c6
15.Axf6 Dc7 16.Axh8 g5 17.h4
gxh4 18.Dxh7 Dxe5+ 19.Rf2 Dd4+
20.Axd4 c5 21.Dg8+ Re7 22.Dxa8
cxd4 23.Txh4 d3 24.cxd3 e5
25.Te1 f6 26.g4 Re6 27.f4 1-0

4° turno del 16 novembre 1991 ore 17.00

43 ZANDONELLA	- BAIOTTO A.	= 1-0
44 VISCO	- FELLUGA	= 1-0
45 BENINI	- COSENZA	= 1-0
46 SANTARELLI	- FINI	= 0-1
47 DEANCOVICH	- ORLANDELLA	= 1-0
48 BAIOTTO L.	- FRANCAVILLA	= 0-1
49. RUSSO SPENA	- DRAGO	= 1-0
50 STELLA	- DE PAOLIS	= 0-1
51 NOTARI	- CIRILLO	= 0-1
52 BIAGIOLI	- MALASPINA	= 0-1
53 LA BARBERA	- RIZZO	= 1-0
54 LAVO	- BASILE	= 0-1
55 DI STEFANO	- FERRINI	= 0-0
56 SILVESTRI	- SANTARELLI B.	= 0-1

CLASSIFICA:

4 PUNTI: ZANDONELLA, VISCO.

3 PUNTI: BENINI, FINI, DEANCOVICH, FRANCAVILLA, BAIOTTO A., FELLUGA, e RUSSO SPENA.

2 PUNTI: DE PAOLIS, COSENZA, CIRILLO, SANTARELLI A., ORLANDELLA, MALASPINA, BAIOTTO L., LA BARBERA, BASILE, DRAGO.

1 PUNTO: NOTARI, BIAGIOLI, SANTARELLI B., RIZZO, LAVO, e STELLA

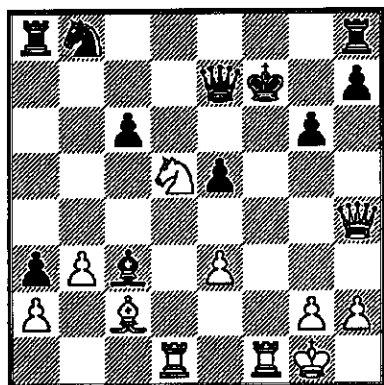
0 PUNTI: FERRINI, SILVESTRINI e DI STEFANO.

43 ZANDONELLA - BAIOTTO Angelo

1.c4 c5 2.Cc3 e6 3.Cf3 Cf6 4.e4 d6 5.h3 g6 6.d4 Cc6 7.d5 exd5 8.cxd5 Ce5 9.Cxe5 dxe5 10.Ag5 Ag7 11.Ac4 0-0 12.0-0 a6 13.f4 h6 14.Ah4 De8 15.Axf6 Axf6 16.f5 gxf5 17.exf5 b5 18.Ce4 Ag7 19.f6 Ah8 20.Ad3 c4 21.Cd6 1-0

44 VISCO - FELLUGA

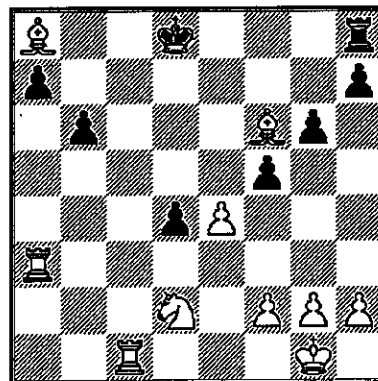
1.e4 e5 2.Cf3 d6 3.Ac4 Cf6 4.Cg5 d5 5.exd5 Cxd5 6.d3 f6 7.Df3 c6 8.Ce4 Ae6 9.Ae3 b5 10.Ab3 a5 11.c4 a4 12.Ac2 bxc4 13.dxc4 Cxe3 14.fxe3 Axc4 15.Cbc3 a3 16.b3 Ad5 17.Td1 Ab4 18.Dg4 g6 19.Dh4 De7 20.Cxf6+ Rf7 21.0-0 Axc3 22.Cxd5+ 1-0



Visco - Felluga 1-0

45 BENINI - COSENZA

1.d4 d6 2.c4 e5 3.dxe5 dxe5 4.Dxd8+ Rxd8 5.e4 b6 6.Cf3 Cc6 7.a3 Cd4 8.Cxd4 exd4 9.Ad3 Aa6 10.0-0 g6 11.Af4 f6 12.Cd2 Rc8 13.b4 c6 14.Tfc1 Rb7 15.b5 cxb5 16.cxb5 Axb5 17.Axb5 Axa3 18.Txa3 f5 19.Ac6+ Rc8 20.Axa8+ Rd8 21.Ae5 Cf6 22.Axf6+ 1-0



Benini - Cosenza 1-0

46 SANTARELLI Antonio - FINI

1.e4 e5 2.Cf3 Cc6 3.Ac4 d6 4.h3 Ae6 5.Ab5 Ad7 6.Cc3 a6 7.Aa4 Ca7 8.Ab3 Cb5 9.Aa4 Cxc3 10.Axd7+ Dxd7 11.bxc3 Cf6 12.d3 0-0-0 13.Ag5 Ae7 14.Ae3 Ch5 15.g3 f5 16.Cd2 Cf6 17.Tb1 fxe4 18.dxe4 Dc6 19.f3 d5 20.Tb3 dxe4 21.f4 Cd5 22.De2 Cxe3 23.Dxe3 exf4 24.gxf4 Ac5 25.Dg3 e3 26.Cc4 Dxh1+ 27.Re2 Dd1+#0-1

47 DEANCOVICH - ORLANDELLA

1.e4 e5 2.Ac4 De7 3.d3 Cf6 4.Cc3 d6 5.Cd5 Cxd5 6.Axd5 c6 7.Ac4 b5 8.Ab3 Ae6 9.Axe6 Dxe6 10.Ch3 Df6 11.Ag5 Dg6 12.Dg4 Ca6 13.0-0 Cb4 14.a3 Cxc2 15.Tae1 Cxe1 16.Txe1 Ae7 17.Tc1 1-0

48 BAIOTTO Luciano - FRANCAVILLA

1.e4 e6 2.d4 d6 3.Cf3 Ae7 4.Cc3 a6 5.Af4 Ad7 6.Dd2 b5 7.Ad3 Ac8 8.d5 e5 9.Ag5 f6 10.Ae3 Ag4 11.Ae2 h5 12.Ch4 Axe2 13.Dxe2 Rf7 14.Df3 g6 15.Ag5 Dd7 16.0-0 Dg4 17.Dxg4 hxg4 18.Ae3 Txh4 19.Ce2 g3 20.Cxg3 c5 21.dxc6 Cxc6 22.c3 Ca5 23.b3 Tc8 24.Ab6 Cc6 25.Tac1 Tb8 26.Ae3 Af8 27.Ce2 Txe4 28.Cg3 Th4 29.c4 b4 30.f3 f5 31.Ag5 Th7 32.Tfd1 Re6 33.Te1 Ag7 34.f4 Ch6 35.h3 Cf7 36.Ah4 Txh4 37.Tf1 exf4 38.Tce1+ Ae5 39.Ce2 Cg5 40.Tf3 Cxf3+ 41.gxf3 Txh3 42.Rg2 Tbh8 43.Tg1 Th2+ 44.Rf1 T8h3

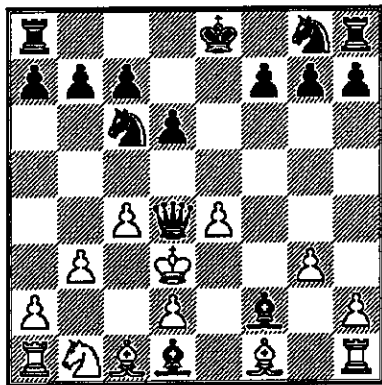
45.Txg6+ Af6 46.Cxf4+ Re5
 47.Cd3+ Re6 48.Cf4+ Re5 49.Cd3+
 Re6 50.Cf4+ Rf7 51.Tg1 Txf3+
 52.Re1 0-1

50 STELLA - DE PAOLIS

1.e4 d5 2.e5 b6 3.Cf3 Ab7
 4.Ab5+ c6 5.Aa4 g6 6.0-0 Ag7
 7.Cc3 f6 8.e6 Ch6 9.Cxd5 Dxd5
 10.Ab3 Dd6 11.d4 Dc7 12.Axh6
 Axh6 13.Aa4 b5 14.Ab3 0-0 15.c3
 g5 16.c4 g4 17.Ch4 c5 18.cxb5
 Ac6 19.Dxg4+ Ag7 20.Ad5 Ab7
 21.De4 Td8 22.Axb7 Txd4 23.Dc6
 Cxc6 24.Axa8 Txx4 25.Axc6
 Dxh2+# 0-1

51 NOTARI - CIRILLO

1.e4 e5 2.c3 Ac5 3.Cf3 Df6 4.c4
 Db6 5.Cxe5 Axf2+ 6.Re2 d6 7.Cg4
 Axg4+ 8.Rd3 Axd1 9.b3 Cc6 10.g3
 Dd4+ 0-1



Notari - Cirillo 0-1

52 BIAGIOLI - MALASPINA

1.f4 d5 2.Cf3 Ag4 3.d4 Cc6 4.h3
 Af5 5.e3 Cb4 6.Ab5+ c6 7.Aa4 b5
 8.Ab3 Cf6 9.Ch4 Ae4 10.Dd2 e6
 11.c4 dxc4 12.Dxb4 Axb4+ 13.Rf1
 cxb3 14.axb3 a5 15.d5 Cxd5
 16.Cc3 Cxc3 17.bxc3 Axc3 18.Ta3
 Dd1+ 19.Rf2 Dxh1 20.b4 Dxc1
 21.bxa5 Dxa3 22.Re2 Txa5 23.g4
 Da1 24.f5 Ta2+# 0-1

53 LA BARBERA - RIZZO

1.e4 Cf6 2.e5 Cd5 3.Ac4 Cf4
 4.Df3 Ce6 5.Cc3 Cd4 6.Dxf7+#1-0

54 LAVO - BASILE

1.e4 e5 2.f3 a6 3.Ad3 c6 4.Ch3
 Dh4+ 5.g3 Dxh3 6.c4 b5 7.b3 d5
 8.cxd5 cxd5 9.Af1 Dh5 10.b4 Cd7
 11.Tg1 Dxh2 12.Tg2 Dh5 13.Axb5
 axb5 14.exd5 Dh1+ 15.Re2 Dxg2+
 16.Re3 Cb6 17.Ab2 Cc4+ 18.Rd3
 Cxb2+ 19.Rc3 Cxd1+ 20.Rd3 Cb2+
 21.Re3 Axb4 22.g4 0-1

5° turno del 17 novembre 1991 ore 9.00

57 VISCO - ZANDONELLA = 0-1
 58 BENINI - RUSSO SPENA = 1-0
 59 CIRILLO - FINI = 0-1
 60 FRANCAVILLA - DEANCOVICH = 0-1
 61 BAIOTTO A. - FELLUGA = 1-0
 62 DE PAOLIS - BAIOTTO L. = 0-1
 63.COSENZA - NOTARI = 1-0
 64 ORLANDELLA - SANTARELLI A. = 0-1
 65 MALASPINA - LA BARBERA = 0-1
 66 BASILE - DRAGO = 1-0
 67 RIZZO - BIAGIOLI = 1-0
 68 SANTARELLI B. - LAVO = ½-½
 69 DI STEFANO - STELLA = 0-1
 70 FERRINI - SILVESTRI = 0-0

CLASSIFICA:

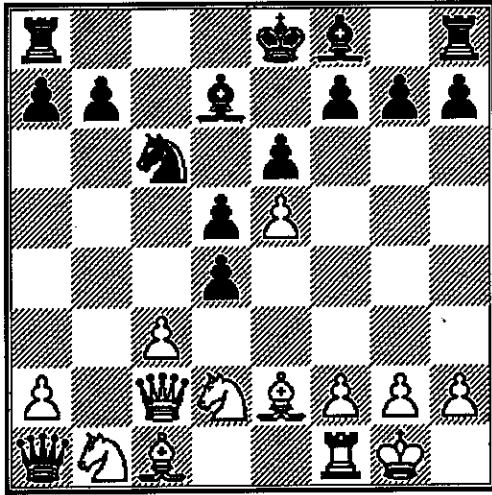
5 PUNTI: ZANDONELLA.
 4 PUNTI: BENINI, FINI, DEANCOVICH,
 BAIOTTO A. e VISCO.
 3 PUNTI: COSENZA, SANTARELLI A.,
 FRANCAVILLA, BAIOTTO L., LA BARBERA,
 FELLUGA, BASILE e RUSSO SPENA
 2 PUNTI: DE PAOLIS, CIRILLO, ORLANDELLA,
 MALASPINA, RIZZO, STELLA e DRAGO.
 1½ PUNTI: SANTARELLI B. e LAVO.
 1 PUNTO: NOTARI e BIAGIOLI
 0 PUNTI: FERRINI, SILVESTRINI e DI
 STEFANO.

57 VISCO - ZANDONELLA

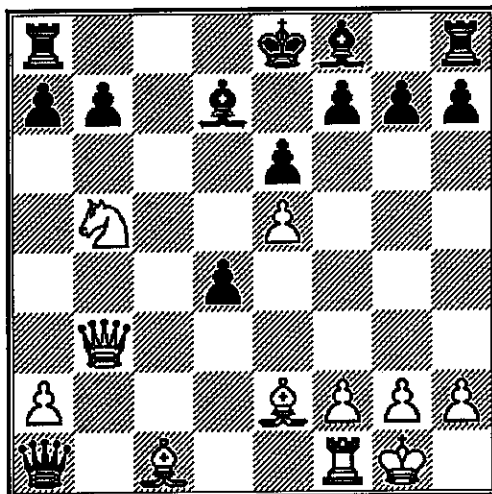
1.e4 e5 2.Cf3 d6 3.Ac4 Cf6 4.d3
 h6 5.Cc3 c6 6.Ad2 Ag4 7.h3 Ah5
 8.g4 Ag6 9.g5 hxg5 10.Axg5 Ae7
 11.Axf6 Axf6 12.Dd2 Ah5 13.Cg1
 Cd7 14.f3 Ah4+ 15.Rf1 Ag5
 16.Dg2 Df6 17.Cd1 Cb6 18.Ab3 d5
 19.Cc3 d4 20.Cce2 Ae3 21.Dg3
 Th6 22.Dh2 Axf3 23.Cxf3 Dxf3+
 24.Re1 Af4 25.Cxf4 Dxf4 26.Dxf4
 exf4 27.Rf2 f6 28.Rf3 g5
 29.Tag1 Th4 30.Tg4 Th6 31.Tgg1
 Cd7 32.h4 Ce5+ 33.Rf2 g4 34.Ae6
 f5 35.Re2 Re7 36.c3 c5 37.Ad5
 Rd6 38.Axb7 Tb8 39.cxd4 cxd4
 40.Ad5 Txb2+ 41.Rd1 g3 42.Rc1
 Cxd3+ 0-1

58 BENINI - RUSSO SPENA

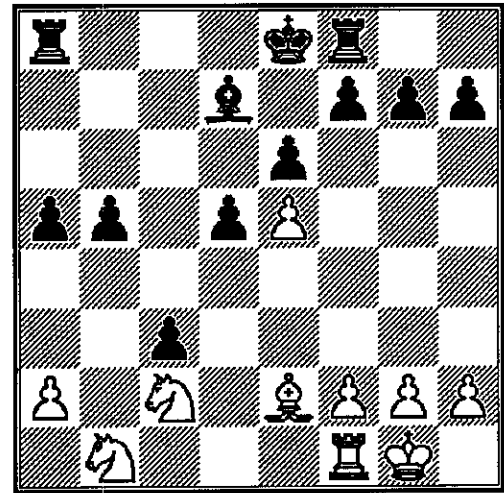
1.d4 d5 2.c4 dxc4 3.Cf3 Af5
 4.e3 Cc6 5.a3 f6 6.Axc4 Ch6
 7.Cc3 e5 8.d5 e4 9.Ch4 Dd7
 10.Cxf5 Cxf5 11.dxc6 Dd3
 12.Axd3 Td8 13.cxb7 exd3
 14.Dxd3 g6 15.Dxd8+ Rxd8
 16.b8D+ Re7 17.Dxc7+ Re8 18.Cd5
 Ad6 19.Cxf6+ Rf8 20.Dd8+ Rg7
 21.Ce8+ Rf7 22.Cxd6+ Re6
 23.Dxh8 Cxd6 24.0-0 h5 25.Td1
 Cf7 26.Dc8+ Re7 27.e4 Ce5
 28.Ag5+ Rf7 29.Dc7+ Re6
 30.Td6+# 1-0



(11.Cbd2?, Dxc3; oppure 11.Ab2?, Dxa2; e la D.N. scappa) 11...Ca5;
12.Cb3, Cxb3; 13.Dxb3, (ora 13.Ab2 è
 una minaccia reale) 13... dxc3; 14.Cxc3,
 d4 15.Cb5!,

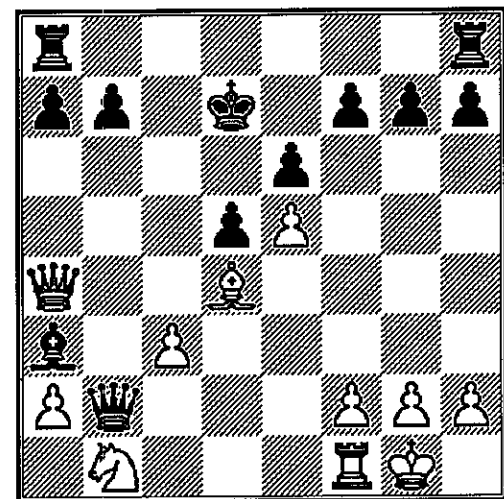


(dopo 15.Ab2, Dxf1+; 16.Rxf1, cxd4; il
 N. ha due Torri per la Donna) e il N.
 non può più parare Ac1-b2.
 Allora la variante è favorevole al N.?
 Non è così semplice! Torniamo alla 11^a
 mossa: il N. può giocare 11... dxc3!;
 liberando la casa d4 per il Cc6, così da
 permettere dopo 12.Cxc3, (con idea
 13.Ab2) Cd4; 13.Dd3, Dxc3!; 14.Dxc3,
 Cxe2; e il N. vince. Non resta che
12.Cb3, Cb4; 13.Cxa1, Cxc2; 14.Cxc2, e il
 N. ha una Torre e due pedoni per i due
 Cavalli bianchi, il che gli consente
 addirittura di vincere il finale perché i
 due pedoni diventano presto liberi dopo:
14...b5!; 15.Aa3, (15.Cxc3, Tc8; e il B.
 perde un pezzo!) a5!; 16.Axf8, Txf8;



e il N. spinge tutti i suoi pedoni: b4, a4,
 f6!, ecc.

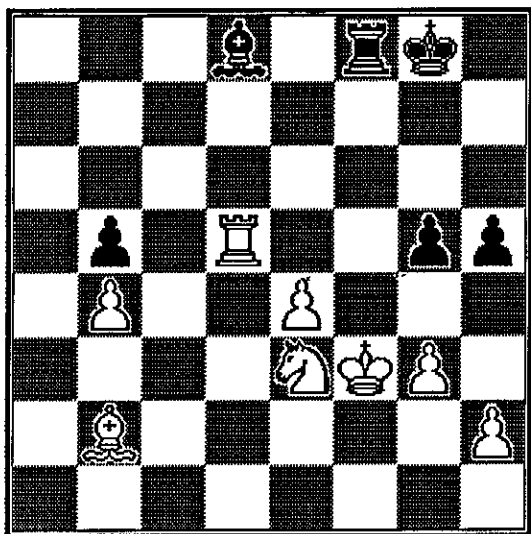
Allora è il N. ad avere la meglio? Forse
 no! Attualmente pare che il B. riesca a
 prevalere dopo 8.Ae3!, Dxa1; 9.Dc2, con
 la minaccia 10.0-0 e 11.Cbd2; così dopo
 9... cxd4; 10.Cxd4!, (minaccia 11.Cb3)
Cxd4; 11.Axd4, l'unico modo per salvare
 la D.N. è giocare 11...Aa3; che però co-
 sta un pezzo dopo 12.Ab5+!, Ad7
 (12...Rf8; 13.0-0, Db2; 14.Ac5+, Rg8;
 15.Cxa3, oppure 12...Rd8; 13.0-0, Db2;
 14.Da4, Ae7; 15.Da5+, b6; 16.Dxb6,
 axb6; 17.Axb6#) 13.Axd7+, Rxd7; 14.0-
 0, Db2; 15.Da4+.



Quindi sembra che la variante sia favo-
 revole al B.. Sarà definitivo questo giu-
 dizio? Tutto dipende se qualcuno saprà
 trovare qualche risorsa tattica sfuggita
 fin'ora. E' la rivincita della fantasia sulla
 logica!

CONTI - COSENZA

1.d4 Cc6 2.g3 Cf6 3.Ag2 d5
 4.Cc3 Ce4 5.Cxe4 dxe4 6.e3 g6
 7.Axe4 Ag7 8.Ce2 0-0 9.0-0 e5
 10.c3 b6 11.Axc6 Tb8 12.dxe5
 Axe5 13.Dxd8 Txd8 14.Cd4 Td6
 15.Ad2 Ab7 16.Axb7 Txb7
 17.Tfd1 c5 18.Cf3 Tbd7 19.Rg2
 Af6 20.a3 b5 21.b4 cxb4
 22.axb4 a6 23.Cd4 Td8 24.Tdb1
 h6 25.Ac1 Tc8 26.Ab2 h5 27.Ce2
 Td2 28.Cd4 Ae5 29.Td1 Tc2
 30.Cxc2 Te8 31.f4 Ac7 32.Td7
 Ad8 33.Tad1 Af6 34.Td8 Axd8
 35.Rf3 a5 36.e4 Tf8 37.Ce3 f6
 38.Td5 axb4 39.cxb4 g5 40.fxg5
 0-1



Conti - Cosenza 0-1

Classifica finale dopo 6 turni:

1° SCAGLIARINI Bruno (1^{an}), 6 punti;
 2° ANTONINI Franco (2^{an}), 3°
 ZAPPALA' Alfredo (Inc), 4° DAMIANI
 Lorenzo (2^{an}), 4 ½ punti; 5° MELLE
 Ezio (1^{an}), 6° SCALFARO Sergio
 (2^{an}), 7° FRACAS Aldo (3^{an}) 4 punti;
 8° DE QUERQUIS Gianluigi (Inc) 3 ½
 punti; 9° ZAPPALA' Roberto (Inc),
 CASSANO Roberto (3^{an}), D'ALEO Sergio
 (Inc), CASTELLANI Riccardo (Inc),
 TRIPICIANO Nicola (3^{an}), D'ALEO
 Carmelo (Inc) e PAPA Pasquale (3^{an})
 3 punti; 16° D'ORIA Giulio (Inc),
 FRITTELLI Giuliano (1°S) 2 ½ punti;
 18° COSENZA Corrado (Inc), MANEA
Marian (Inc) e LA BARBERA Francesco
(Inc) 2 punti; 22° CONTI Renato
 (3^{an}) 1 ½ punti; 23° BIA Michele
 (1°S) 1 punto; 24° BUTTICE' Giuseppe
 (Inc) ½ punto.

4.Cf3 d6 5.Ag5 Ag4 6.Ab5+ c6
 7.dxc6 bxc6 8.Axc6+ Ad7 9.Axa8
 Db8 10.b3 Dxa8 11.Dxd6 Dxe4+
 12.Ae3 Dxc2 13.0-0 Db2 14.Td1
 Cf6 15.Cxe5 Cc8 16.Dc7 Ad6
 17.Da5 Axe5 18.Ag5 Dxa1 19.De1
 0-0 20.De2 Ag4 21.f3 Ad4+
 22.Ae3 Axe3+ 23.Dxe3 Dxa2
 24.fxg4 Cxg4 25.Df3 Ce5 26.Dd5
 Db2 27.Dd8 0-1

6° turno del 17 novembre 1991 ore 11.00

71 FINI - ZANDONELLA = ½-½
 72 VISCO - BENINI = 0-1
 73 DEANCOVICH - BAIOTTO A. = ½-½
 74 COSENZA - LA BARBERA = ½-½
 75 SANTARELLI - FRANCAVILLA = 1-0
 76 FELLUGA - BAIOTTO L. = 1-0
 77.RUSSO SPENA - BASILE = 0-1
 78 DRAGO - DE PAOLIS = 0-1
 79 CIRILLO - ORLANDELLA = 1-0
 80 LAVO - MALASPINA = ½-½
 81 STELLA - RIZZO = ½-½
 82 NOTARI - SANTARELLI = ½-½
 83 FERRINI - BIAGIOLI = 0-1
 84 SILVESTRI - DI STEFANO = 0-0

CLASSIFICA:

5½ PUNTI: ZANDONELLA.

5 PUNTI: BENINI

4½ PUNTI: FINI, DEANCOVICH e BAIOTTO
 Angelo

4 PUNTI: SANTARELLI Antonio, FELLUGA,
 BASILE e VISCO.

3½ PUNTI: COSENZA e LA BARBERA

3 PUNTI: DE PAOLIS, CIRILLO,
 FRANCAVILLA, BAIOTTO Luciano, e
 RUSSO SPENA

2½ PUNTO: MALASPINA, RIZZO e STELLA.

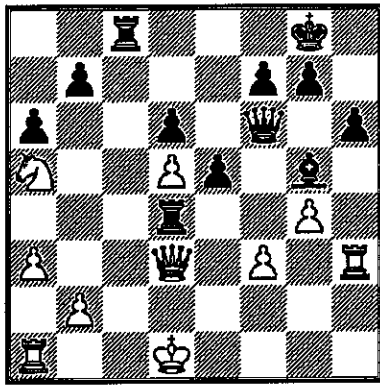
2 PUNTI: BIAGIOLI, SANTARELLI Benedetto,
 ORLANDELLA, LAVO e DRAGO.

1½ PUNTI: NOTARI

0 PUNTI: FERRINI, SILVESTRINI e DI
 STEFANO.

72 BENINI - VISCO

1.e4 c5 2.Cf3 d6 3.d4 cxd4
 4.Cxd4 Cf6 5.f3 e5 6.Cb3 Cc6
 7.Ab5 Ad7 8.Cc3 a6 9.Axc6 Axc6
 10.Ag5 Ae7 11.Axf6 Axf6 12.De2
 Ah4+ 13.g3 Ag5 14.h4 Ah6 15.g4
 Af4 16.Cd5 Ag3+ 17.Rd1 Axd5
 18.exd5 Axb4 19.Dd2 Ag5 20.De1
 Df6 21.Th3 Tc8 22.Ca5 Tc7
 23.Db4 0-0 24.c3 Tc5 25.a3 Tfc8
 26.c4 Df4 27.Cb3 Txc4 28.Dd2
 Df6 29.Dd3 h6 30.Ca5 Td4 1-0



Benini - Visco 1-0

73 DEANCOVICH - BAIOTTO Angelo

1.e4 e5 2.Ac4 Cf6 3.d3 d6
 4.Ag5 Cbd7 5.Cc3 c6 6.d4 Db6
 7.Ae3 d5 8.dxe5 Cxe5 9.Axb6
 Cxc4 10.Ac7 Cxb2 11.De2 Ae7
 12.exd5 Cxd5 13.Cxd5 cxd5
 14.Ad6 0-0 15.Dxe7 Ag4
 16.Dxf8+ Txf8 17.Axf8 Rxf8
 18.Cf3 Cc4 19.0-0 g6 20.h3
 Af5 21.Tab1 Ae4 22.Txb7 Axc2
 23.Te1 Cd6 24.Txa7 Cb5 25.Tc7
 Cxc7 26.Cd4 Ae4 27.a4 Ca6
 28.a5 Cc5 29.Tb1 Axb1 30.Rf1
 Ad3+ 31.Re1 Ae4 32.g3 Ag2
 33.h4 Ah3 34.Cb5 Ad7 35.Cc7
 d4 36.a6 Cxa6 37.Cxa6 Re7
 38.Rd2 Af5 39.Cc5 Rd6 40.Cb3
 d3 41.Cc1 h5 42.Re3 Re5
 43.Cb3 Rf6 44.f3 Ae6 45.Cc5
 Ac4 46.Ce4+ Re5 47.f4+ Rd5
 48.Cf6+ Rc5 49.Cd7+ Rb4
 50.Rd2 Rb5 51.Ce5 Rc5 52.g4
 hxg4 53.Cxg4 Rd4 54.Cf2 Rd5
 55.Re3 Re6 56.Cg4 d2 57.Rxd2
 Rf5 58.Ce3+ Rxf4 59.Cxc4 Rg4
 60.Ce5+ Rxh4 61.Cxf7 Rh5
 62.Re3 Rg4 63.Ce5+ Rg5 64.Rf3
 Rf5 65.Cg4 g5 66.Ch2 Rg6
 67.Rg4 Rf6 68.Cf3 Rg6 69.Cxg5
 $\frac{1}{2}-\frac{1}{2}$

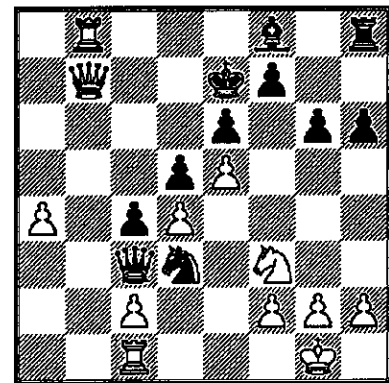
74 COSENZA - LA BARBERA

1.e4 e5 2.Cf3 Cc6 3.g3 Cf6
 4.c3 b6 5.Ag2 Aa6 6.d3 Ab4
 7.Ad2 Axc3 8.Axc3 Ch5 9.Cxe5
 Cf6 10.Cxc6 dxc6 11.Axf6 Dxf6
 12.e5 Dxe5+ 13.De2 f6
 14.Axc6+ Re7 15.Axa8 Txa8
 16.Dxe5+ fxe5 17.0-0 Rd8
 18.b3 Rc8 19.Te1 Rb7 20.Txe5
 g6 21.Te7 h5 22.Tg7 Te8 23.g4
 $\frac{1}{2}-\frac{1}{2}$

75 SANTARELLI A.- FRANCAVILLA

1.e4 e6 2.e5 d5 3.d4 h6 4.Cf3
 Ce7 5.Ad3 g6 6.Cbd2 Ag7 7.0-0
 a6 8.b4 b5 9.a4 c6 10.Cb3 a5
 11.bxa5 Txa5 12.Cxa5 Dxa5

13.Ad2 b4 14.Db1 Aa6 15.Axb4
 Dc7 16.Axa6 Cxa6 17.Axe7 Rxe7
 18.Dd1 c5 19.Dd3 c4 20.Da3+
 Re8 21.Tab1 Af8 22.Da2 Da5
 23.Tb5 Dc3 24.Db1 Cb4 25.Tc1
 Cd3 26.Tb8+ Re7 27.Db7+ $\#$ 1-0



Santarelli Antonio - Francavilla 1-0

76 FELLUGA - BAIOTTO Luciano

1.e4 e5 2.Cf3 Cc6 3.d3 Cd4
 4.Ae2 d6 5.Ae3 Cxf3+ 6.Axf3
 Ae7 7.Ag4 Cf6 8.Axc8 Txc8
 9.h3 a6 10.Cd2 d5 11.exd5
 Dxd5 12.0-0 0-0 13.Cf3 Tcd8
 14.Dd2 e4 15.Ce5 Dxe5 16.d4
 Cd7 17.dxe5 Cxe5 18.Dc3 Ad6
 19.Af4 Tfe8 20.Dg3 Te6
 21.Tad1 Tg6 22.Dxg6 Cxg6
 23.Axd6 cxd6 24.g3 h6 25.h4
 h5 26.c3 b5 1-0

77 RUSSO SPENA - BASILE

1.d4 e6 2.e4 De7 3.Cf3 d5
 4.Ab5+ c6 5.Ag5 Db4+ 6.Cbd2
 Dxb5 0-1

78 DRAGO - DE PAOLIS

1.e3 e6 2.Cf3 Cf6 3.Ab5 c6
 4.Ac4 Ad6 5.Cg5 0-0 6.Df3 De7
 7.Dh3 h5 8.Ad3 g6 9.c4 Ca6
 10.Cc3 Cb4 11.Re2 b5 12.e4
 bxc4 13.e5 Cxd3 14.exf6 Cf4+
 15.Rf1 Cxh3 16.fxe7 Axe7
 17.d4 Cxg5 18.h4 f6 19.hxg5
 fxg5 20.Txh5 gxh5 21.Ce4 c3
 22.Re1 cxb2 23.Axb2 Ab4+
 24.Rd1 g4 25.Cf6+ Rg7
 26.Cxh5+ Rg6 27.Cf4+ Rf5
 28.g3 Th8 29.f3 gxf3 30.d5
 Th1+ 31.Rc2 Txa1 32.Axa1 f2
 33.Ce2 f1D 34.Cd4+ Rf6
 35.Cb3+ Rg5 0-1

81 STELLA - RIZZO

1.e4 Cf6 2.d3 Cc6 3.Cf3 Cg4
 4.Ae2 e5 5.0-0 Cd4 6.Ag5 f6
 7.Ah4 g5 8.Ag3 h5 9.Cc3 Ab4
 10.Cxd4 exd4 11.Axg4 dxc3
 12.bxc3 Axc3 13.Tb1 $\frac{1}{2}-\frac{1}{2}$

**2° CAMPIONATO ITALIANO ASSOLUTO
INDIVIDUALE ASIS 1991**

LA CLASSIFICA FINALE DOPO 6 TURNI

1° ZANDONELLA Remo Campione Italiano Assoluto ASIS 1991 Medaglia d'oro ASIS	punti	5 ½	sb
2° BENINI Roberto Medaglia d'argento ASIS 1991	"	5	
3° FINI Ottavio Medaglia di bronzo ASIS 1991	"	4 ½	25
4° BAIOTTO Angelo	"	4 ½	24½
5° DEANCOVICH Patrizio	"	4 ½	23
6° SANTARELLI Antonio	"	4	
7° FELLUGA bruno	"	4	
8° BASILE Fabio	"	4	
9° VISCO Michele	"	4	
10° COSENZA Corrado Campione Italiano Juniores ASIS 1991	"	3 ½	20
11° LA BARBERA Francesco	"	3 ½	19
12° DE PAOLIS Mirko	"	3	
13° CIRILLO Mirko	"	3	
14° FRANCAVILLA Maurizio	"	3	
15° BAIOTTO Luciano	"	3	
16° RUSSO SPENA Vincenzo	"	3	
17° MALASPINA Giulio	"	2 ½	
18° RIZZO Mario Sergio	"	2 ½	
19° STELLA Mario	"	2 ½	
20° BIAGIOLI Italo	"	2	
21° SANTARELLI Benedetto	"	2	
22° ORLANDELLA Giuseppe Campione Italiano Master ASIS 1991	"	2	16½
23° LAVO Sergio	"	2	14½
24° DRAGO Francesco	"	2	
25° NOTARI Nicola	"	1 ½	
26° FERRINI Giacomo	"	0	
27° SILVESTRINI Fabio	"	0	
28° DI STEFANO Fabio	"	0	