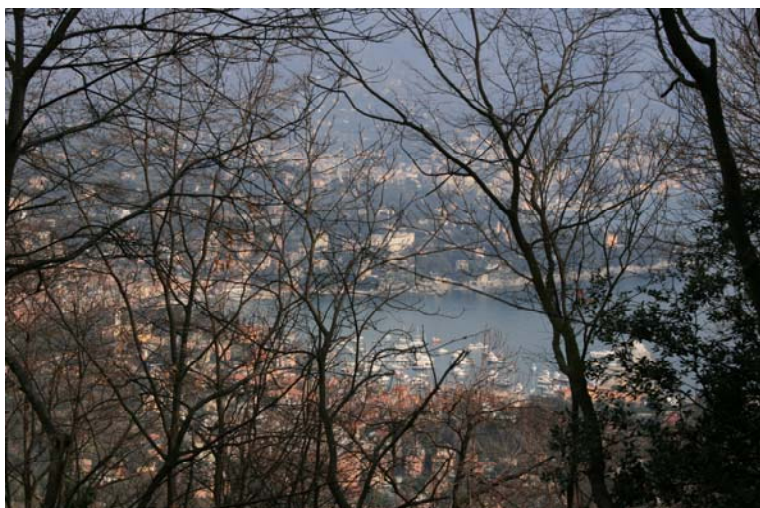


Sopralluogo a Portofino, da Nozarego su nuovi sentieri (22 feb. '09)



Da Nozarego si sale con il nuovo sentiero FIE una T rossa



Si passa in un bellissimo bosco, solo a volte alcune difficoltà per superare alcuni alberi abbattuti...



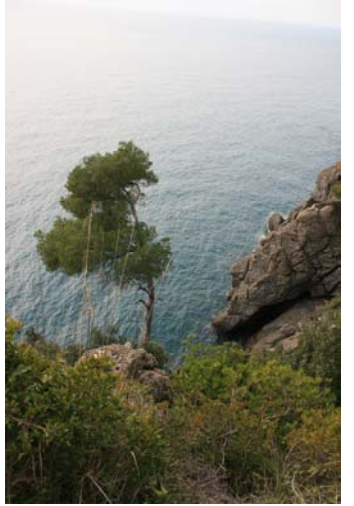
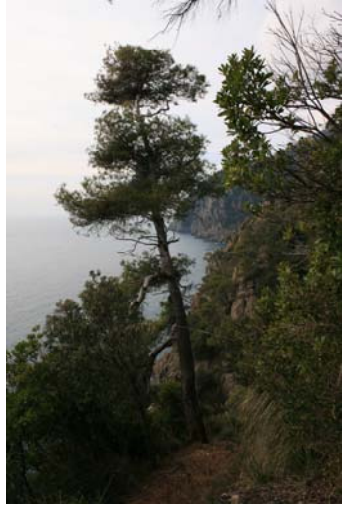
Proprio un bel lavoro di ripristino, c'è pure un ponte... ci si immette sul quadrato rosso e poi si seguono i due pallini



Bellissima casa in fase di recupero presso la Cappelletta...



inizio discesa per punta del Giasso, dal palo indicatore n. 31

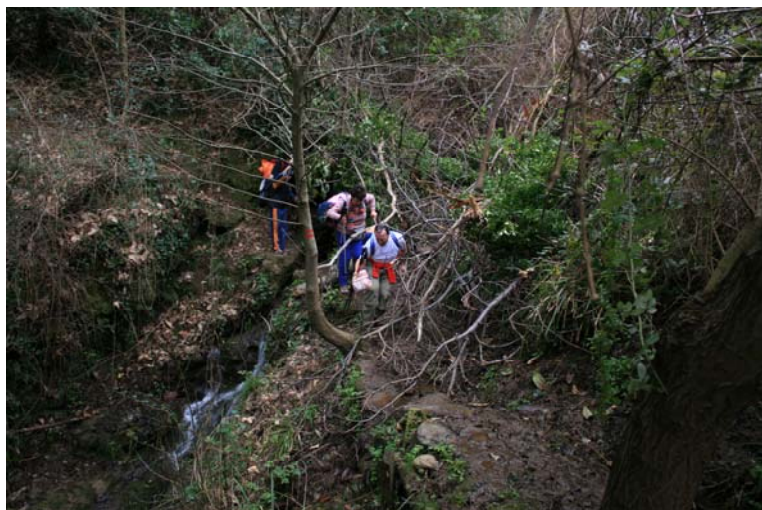


Punta del Giasso, si scende in circa 20 minuti perdendo quasi 200 metri di dislivello...





Discesa non difficile con una serie infinita di tornanti; unico punto un po' difficile è alla fine dove è bene prestare molta attenzione



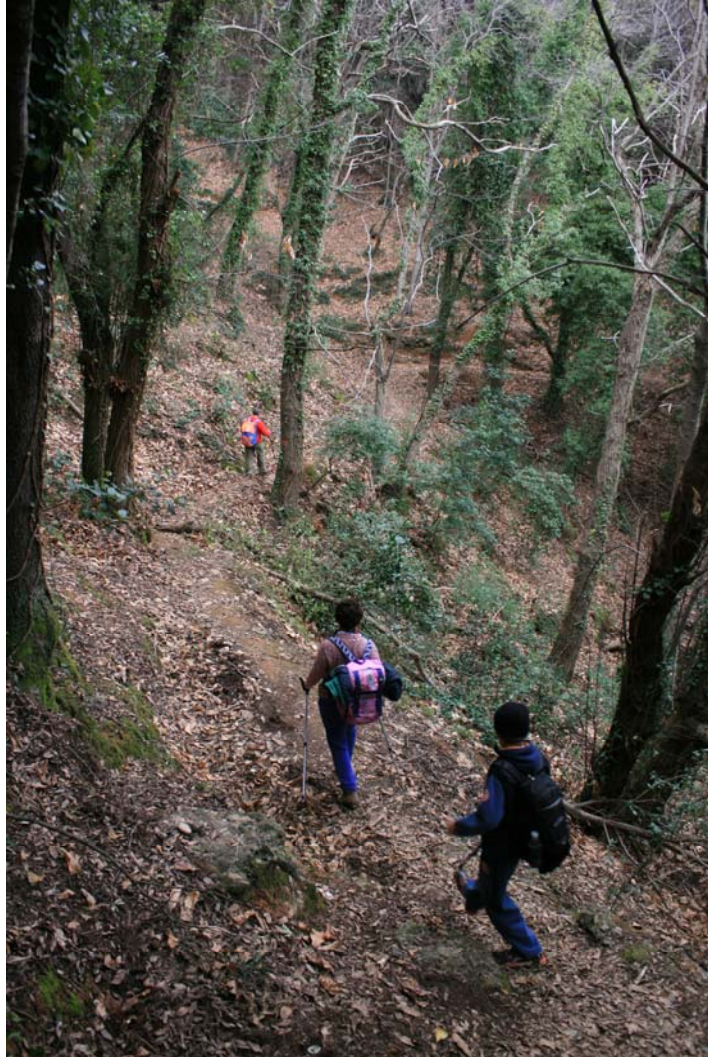
Sulla via del ritorno sul nuovo sentiero due linee rosse... dal mulino dell'uva un paio di passaggi difficili per dei tronchi abbattuti.



Resti di un vecchio mulino...



Particolare del vecchio mulino laddove c'era la ruota...



Poco prima delle Gave



Panorama da Nozarego