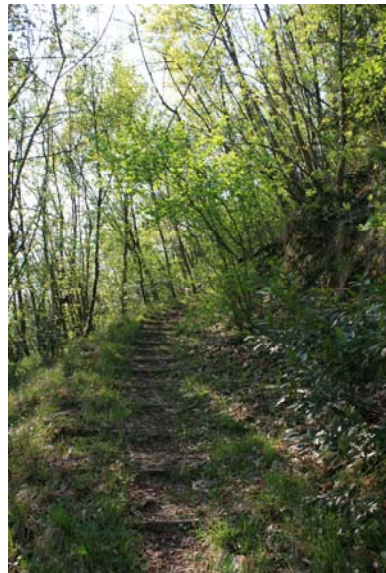
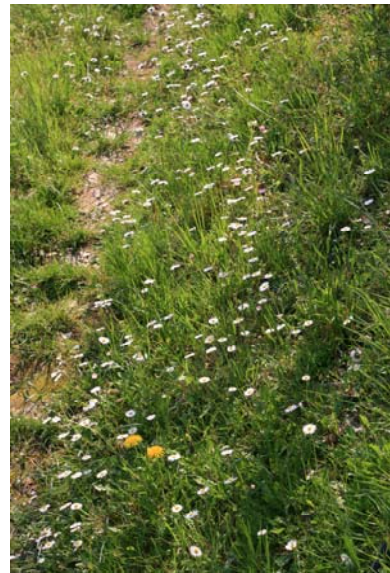


Un insolito anello dalla Val Fontanabuona a Montallegro (13.4.09)



Il tracciato parte dalla Val Fontanabuona, dal bivio per Coreglia si passa su un ponte poi a destra ci sono dei parcheggi, come pure presso il municipio



Il sentiero (2 rombi rossi vuoti, 600 m dislivello percorrenza 2h\2h30m tot) si innalza sfiorando alcune case e a volte l'asfalto, data la stagione ci sono molti colori...





Panorama da Montallegro verso Rapallo , Santa Margherita e Portofino



Il rifugio Margherita sul monte Pegge dal Santuario



Il Santuario di Montallegro



La discesa è lungo i due triangoli rossi (sentiero Chichizola) fino a Canevale (1h)



Dopo Canevale (nessun segnale) si scende su asfalto per i Piani di Coreglia, dove su strada secondaria si piega a sinistra per Pian dei Manzi, dove c'è l'auto(1h) 2