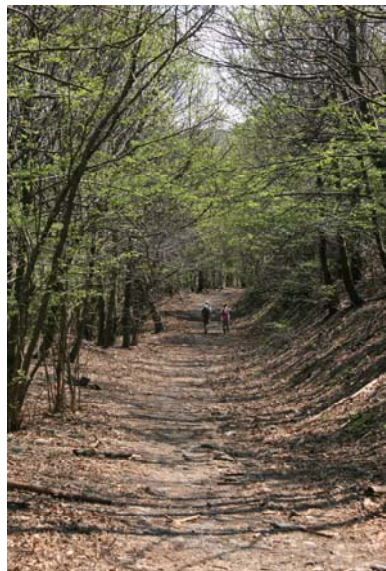


Circuito: Passo del Turchino - Punta Martin - strada dei Giassi (C4) - Giutte (05.09)



Si parte dal Passo del Turchino geografico (pochi parcheggi), seguendo l'AV (una sbarra chiude l'accesso ai mezzi) e si sale comodamente fino al Passo Veleno.



Poi, si continua superando radi boschetti di pino...

... e non solo...



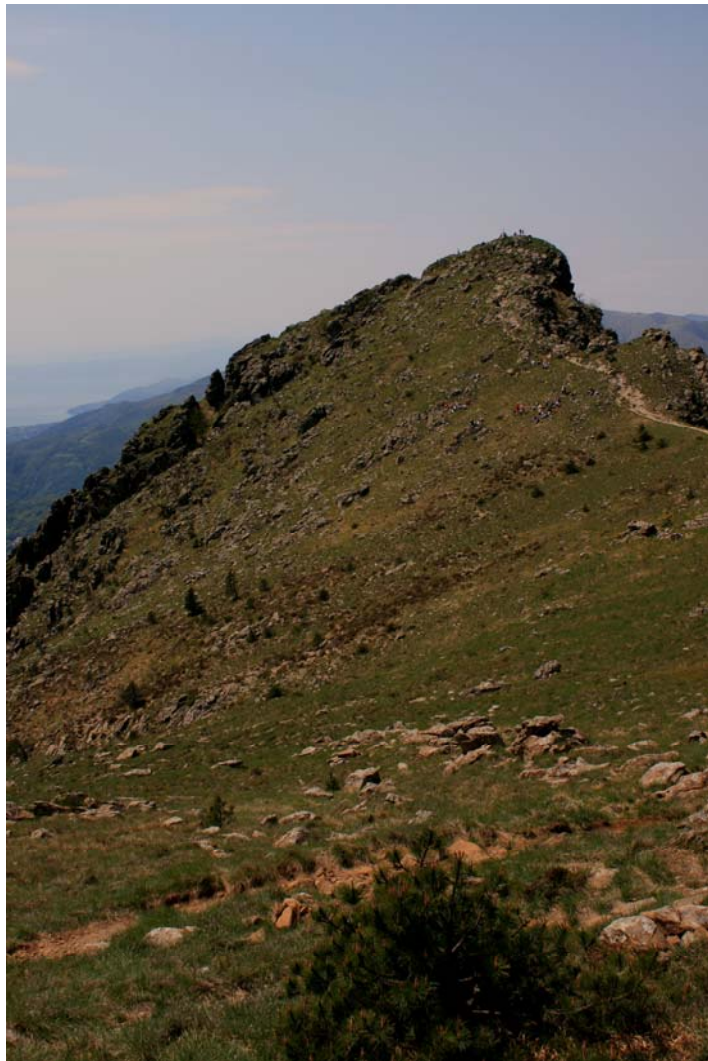
Vista su Punta Martin



riparo ristrutturato dal G.E.P. (vicino una fonte)



Si abbandona l'Av e si taglia per prati, senza via obbligata, per rientrare sul sentiero segnato poco prima della vetta



Punta Martin 1000 m



Vista sull'aeroporto



Porto di Voltri



Vista su Genova dal Monte Pennello (979 m)



Santuario della Guardia dal Pennello



Si torna indietro con il triangolo rosso, ci si rifornisce d'acqua e poi si intraprende la bellissima "strada dei Giassi", segnalata raramente con bandierina e C4

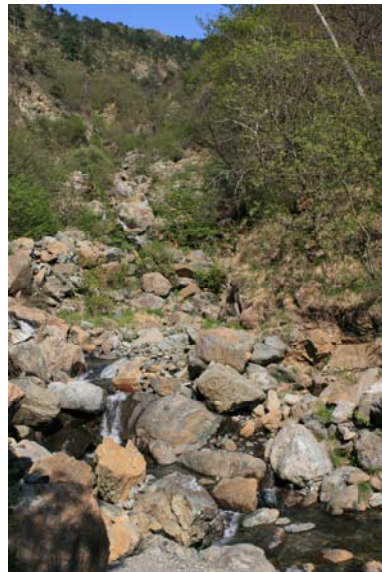


Tutto il tracciato è sorretto da bellissimi muretti in pietra, detta pure 'strada dei ricoveri per il bestiame', che tradisce dal nome il suo utilizzo in passato...



La via scende con una serie infinita di tornanti... superando vari torrenti

Rio Giazzi

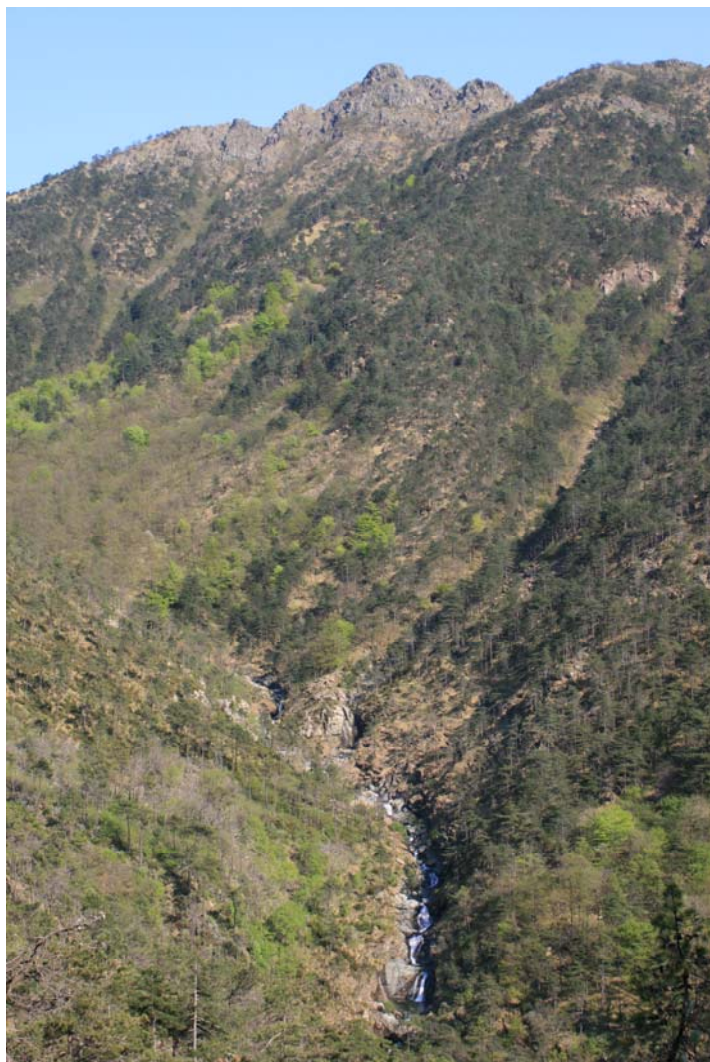


Splendidi i muretti....

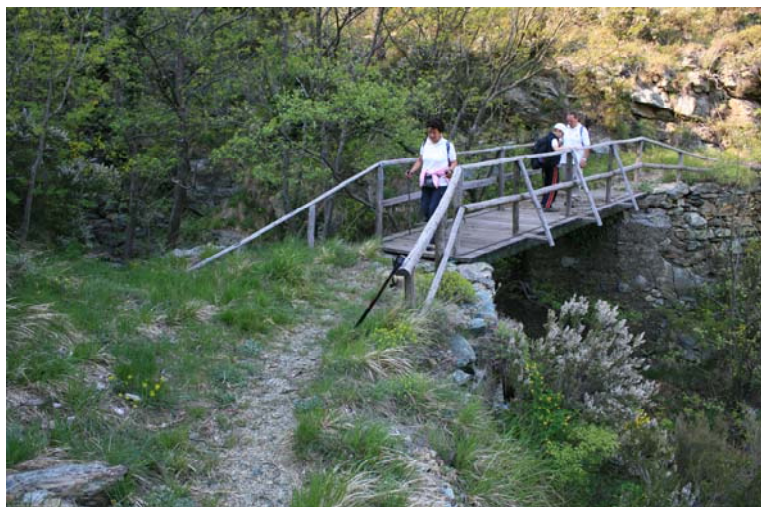


Paesaggio quasi... dipinto!!

Ponte sul rio Veleno



Punta Martin e la vallata formata dal rio Giazzi...



Si arriva, infine, a Giutte (sopra l'Acquasanta), dove si era preventivamente lasciata un'auto, con la quale si recuperano le altre al Turchino... Cercata, senza fortuna, la "Pietra di Issel" ... sulla carta del Mazzaello sembrerebbe a monte del ponte sul rio Veleno (foto sopra)... in realtà, c'è un cartello posto dopo un altro passaggio su un torrentello... Ma anche lì, risalendo... poi non si trova nulla...