

ROOT & USERS

In questa sezione vedremo dei cenni per la gestione degli utenti e per l'amministrazione del sistema operativo.

Su OpenSUSE come in ogni altra distribuzione GNU/Linux netta è la differenza tra l'amministratore di sistema (root) e gli altri utenti (users) che accedono alle risorse di sistema.

Come prima cosa c'è da dire che root ha una propria directory personale, /root appunto, che dovrà essere collocata nel file system principale. Ciò consentirà, nei casi di emergenza, ad esempio, di accedere comunque la sistema.

Con i privilegi di root dovranno essere effettuate tutte le operazioni di gestione del sistema operativo, dall'installazione dei pacchetti e dell'hardware, all'aggiornamento della OpenSUSE alle operazioni di aggiornamento del kernel e la sua compilazione, non ultimo alla gestione degli utenti che potranno accedere al vostro personal computer.

Fondamentale quindi ricordarsi sempre la password dell'utente root, senza di questa, il sistema operativo perderà, poco a poco, tutte le sue funzionalità.

Gli users invece avranno una sottodirectory personale all'interno della cartella /home dove oltre alle cartelle personali create da ogni singolo utente, saranno anche localizzate le cartelle contenenti le singole directory di configurazione dei pacchetti che sono stati utilizzati da quell'utente.

A tal riguardo si rende necessario fare un esempio esemplificativo, l'utente Tizio utilizza per la prima volta il pacchetto Gimp (programma per il fotoritocco) per modificare un'immagine digitale; durante l'inizializzazione del pacchetto Tizio dovrà decidere quanta RAM dedicare al programma (ad esempio 512 MB) il valore risultante sarà scritto all'interno della cartella .gimp-2.4 (il punto davanti alla cartella indica che la stessa è in visualizzazione nascosta).

L'utente Caio ha già utilizzato Gimp e ha assegnato 256 MB di RAM da dedicare al programma, anche in questo caso il valore sarà scritto all'interno della cartella .gimp-2.4 ma nella propria sottodirectory localizzata all'interno di /home.

Questo ci fa comprendere come un sistema GNU/Linux ed in questo caso OpenSUSE 10.3 sia molto flessibile per quanto riguarda la gestione degli utenti ed altamente personalizzabile per le più disparate necessità.

Per la gestione degli utenti userete il centro di controllo YaST.

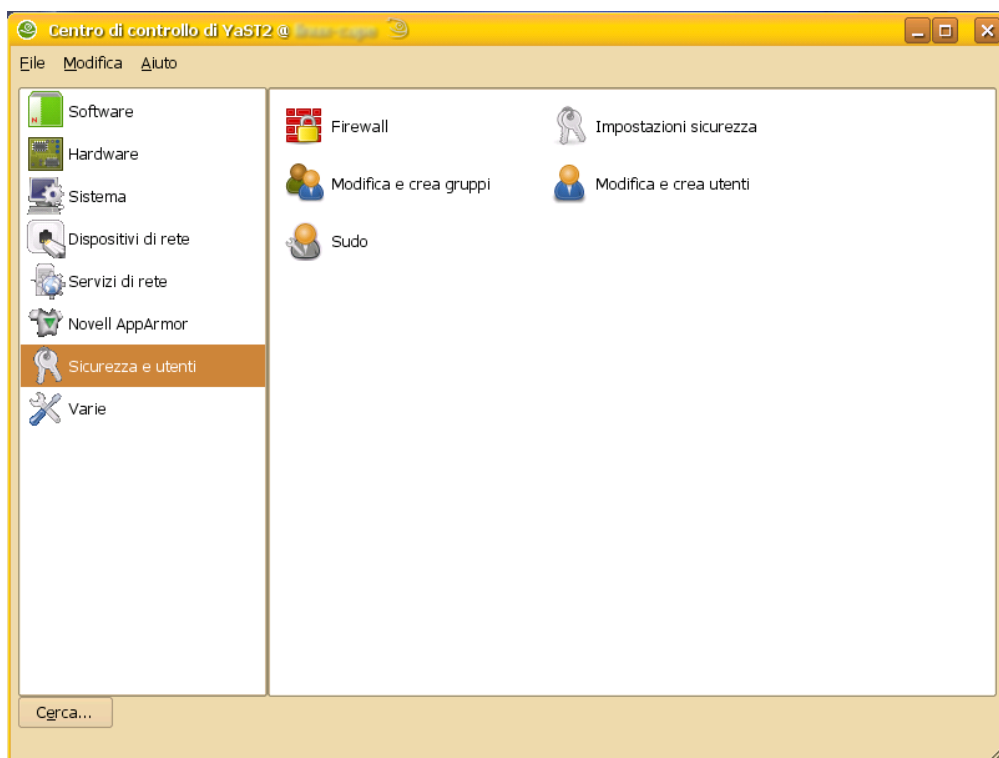


figura 1

Cliccate su Menu K, quindi selezionate "sistema" e poi "YaST".

Inserite la password di root. Fatto ciò si aprirà la finestra deputata all'amministrazione del sistema in modalità grafica.

Selezionate "Sicurezza e utenti" sulla sinistra e quindi sulla parte destra "Modifica e crea utenti" (vedi figura 1).

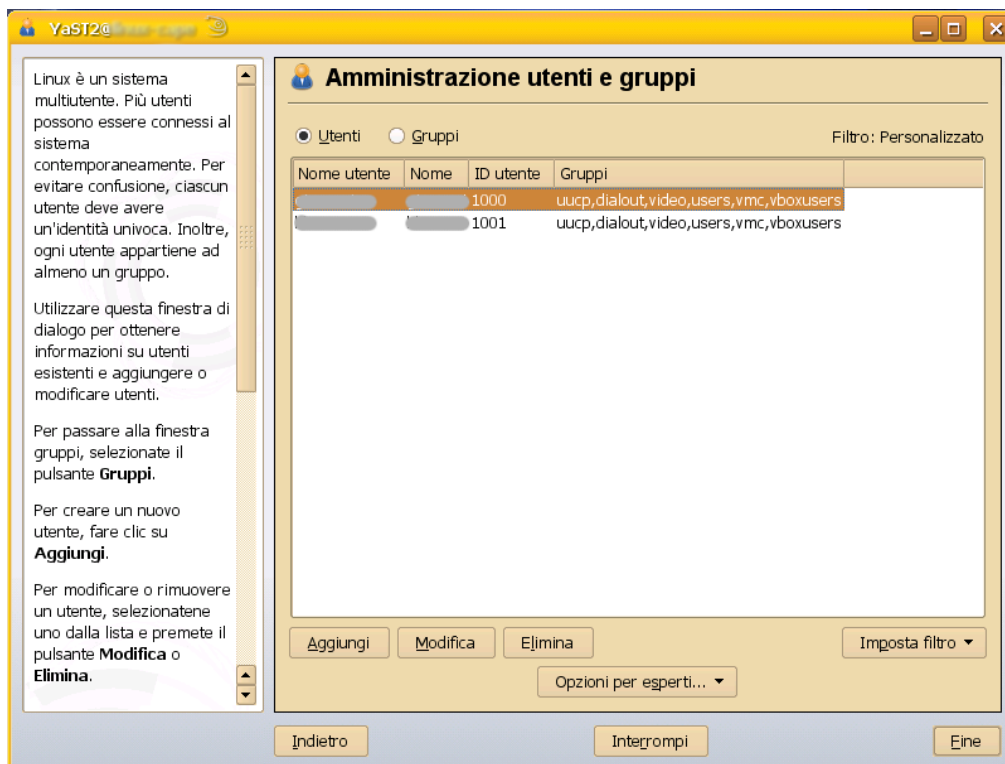


figura 2

Fatto ciò si aprirà una ulteriore finestra (vedi figura 2) dove avrete la possibilità di modificare gli accessi ad ogni singolo utente, eliminare un utente o configurarne uno nuovo.

Per eliminare un utente, selezionatelo con il mouse, cliccate su "Elimina" e per confermare su "Fine".

NOTA: ATTENZIONE eliminando un utente cancellerete non solo le proprie configurazioni personali ma anche tutti i dati memorizzati all'interno della directory a cui quell'utente fa riferimento.

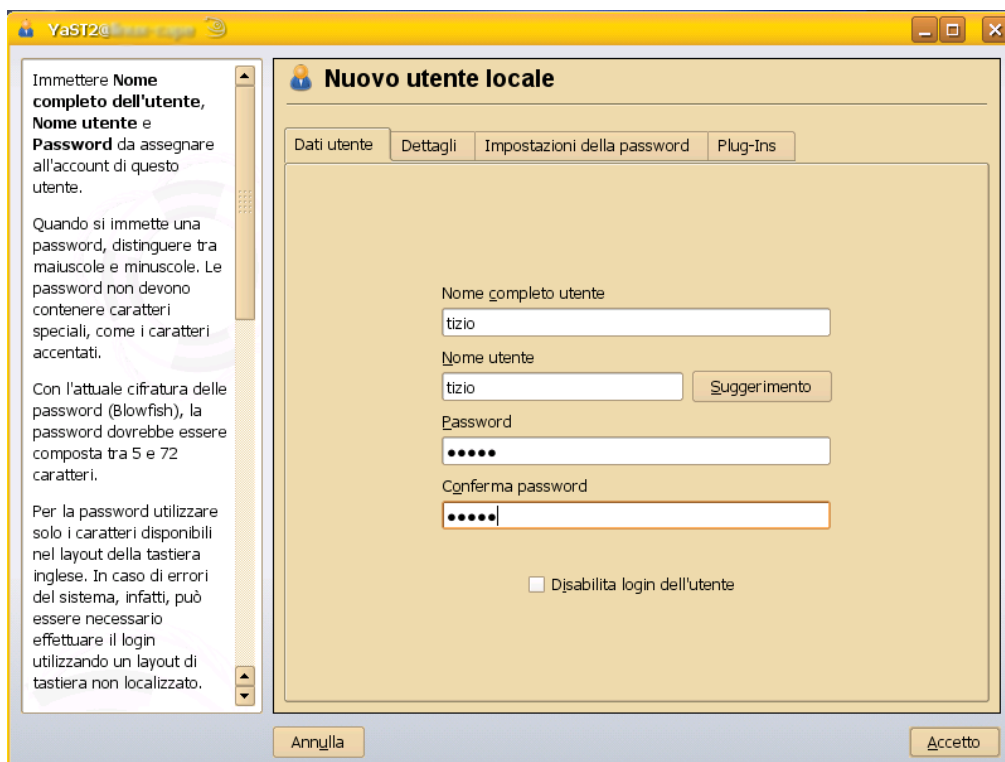


figura 3

Per configurare un nuovo utente cliccate su "Aggiungi". La finestra successiva (vedi figura 3) è composta da 4 schede "Dati utente", "Dettagli", "Impostazioni della password" e "Plug-Ins". Inserite i dati richiesti, una password non facilmente identificabile da riscrivere anche su conferma password e passate alla scheda successiva.

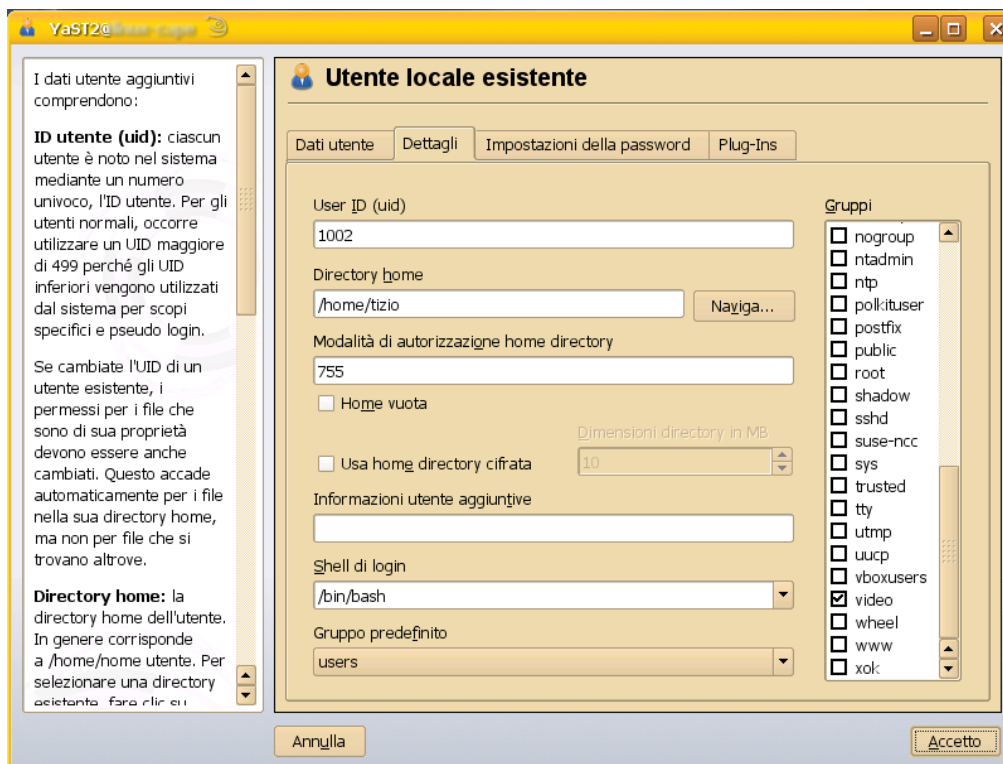


figura 4

Nella scheda dettagli (vedi figura4) potete abilitare l'utente ai vari gruppi inserendo un segno di spunta. Per le altre impostazioni potete leggere le note a margine.

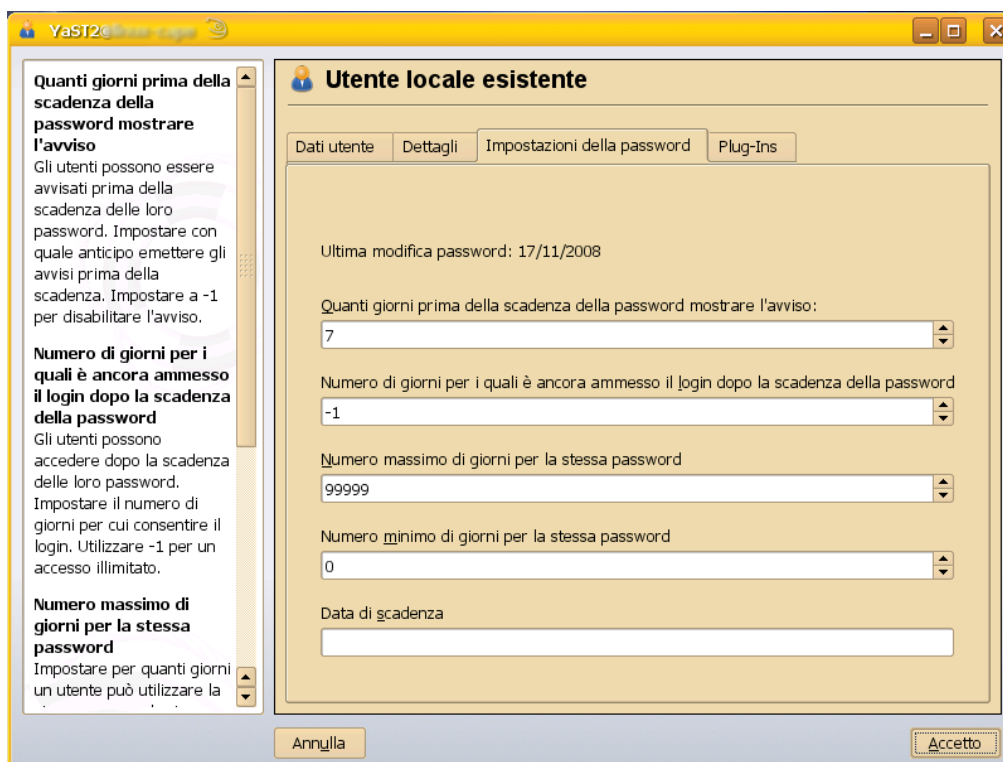


figura 5

La scheda "Impostazioni della password" (vedi figura 5) è abbastanza eloquente, se non volete che la password scada lasciate tutto di default, altrimenti agite sulle apposite caselle.

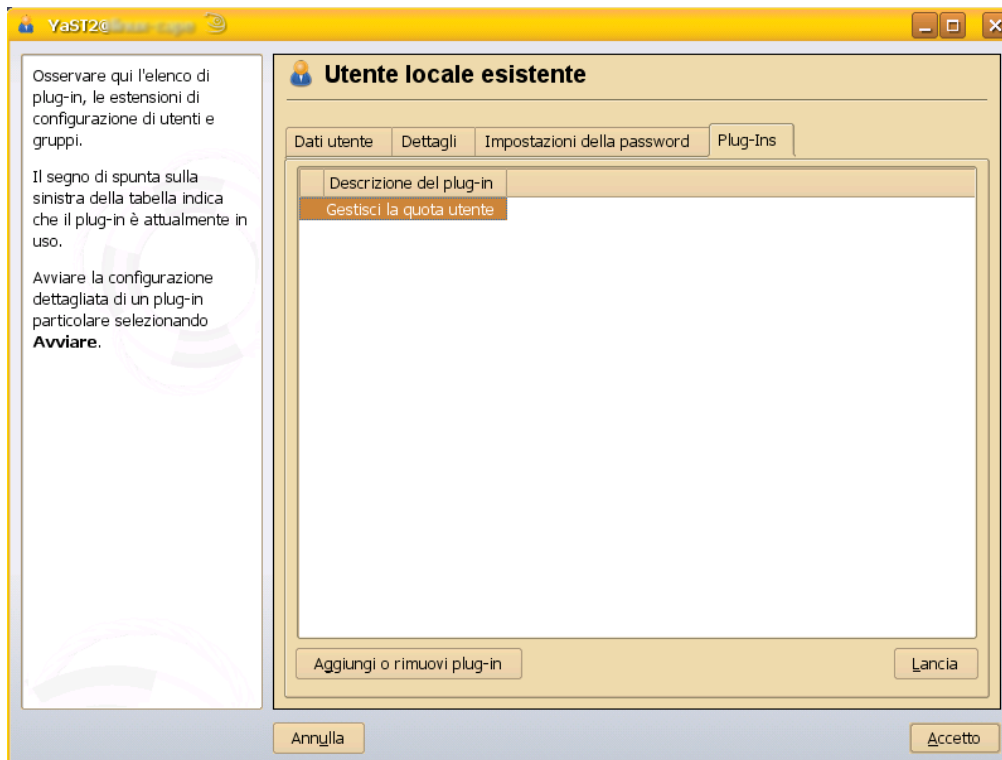


figura 6

L'ultima scheda "Plug-Ins" (vedi figura 6) può servire alla gestione delle quote disco da assegnare ad ogni singolo utente, in sostanza quanto spazio ogni singolo utente avrà a disposizione, personalmente non ho effettuato configurazioni.

Al termine della procedura cliccate su "Accetto", un nuovo utente sarà aggiunto al sistema. Per confermare tutto e aggiornare la vostra OpenSUSE cliccate su "Fine".

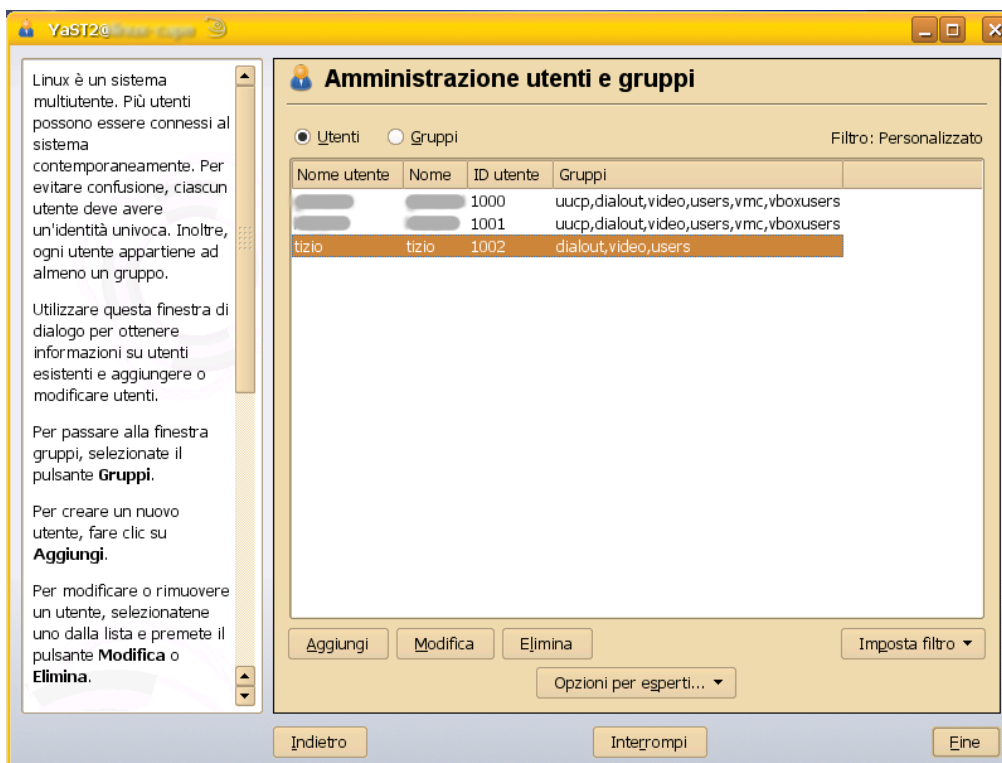


figura 7

Per modificare le impostazioni di un utente cliccate su "Modifica", la procedura è analoga a quella appena vista.