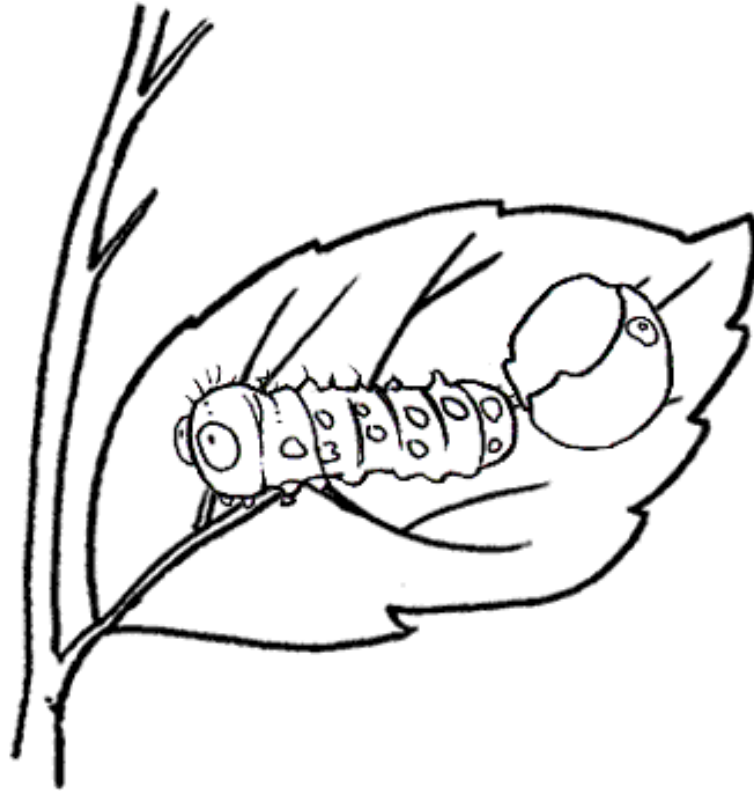
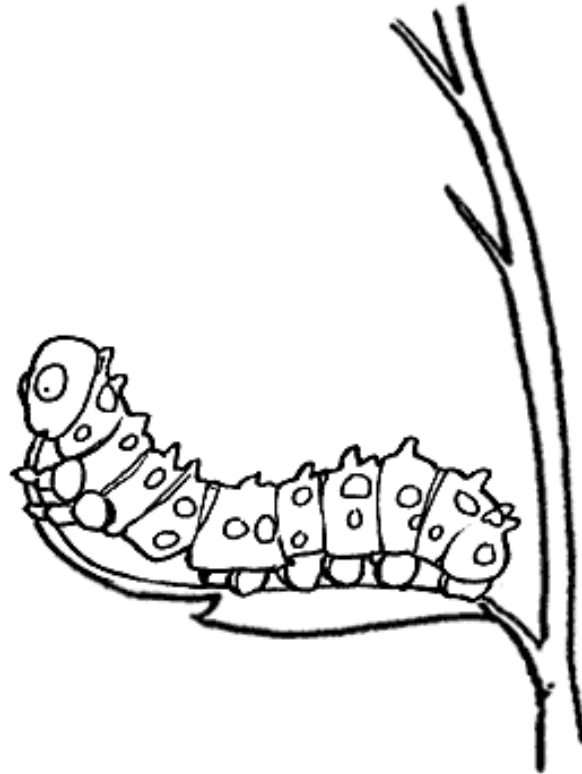




La farfalla femmina depone l'uovo su una foglia da cui verrà assorbito il nutrimento.



Dall'uovo deposto schiude un bruco piccolissimo che comincia a svilupparsi sino a raggiungere le dimensioni di qualche centimetro.



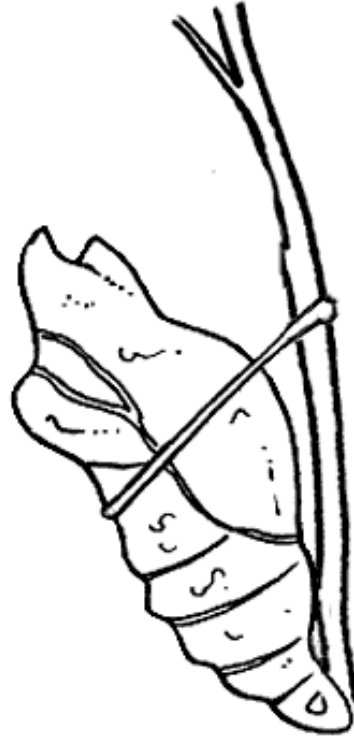
Questo bruco non è altro che la larva della farfalla. Si nutre di foglie e cresce molto rapidamente. Respira attraverso dei piccolissimi fori che si trovano ai lati del torace e sull'addome.



Dopo un po' di tempo il bruco trova un posto sicuro per rilassarsi.



Da un buchino che si trova proprio sotto la bocca inizia ad uscire un filo di seta che il bruco inizia a tessere intorno al suo corpo.



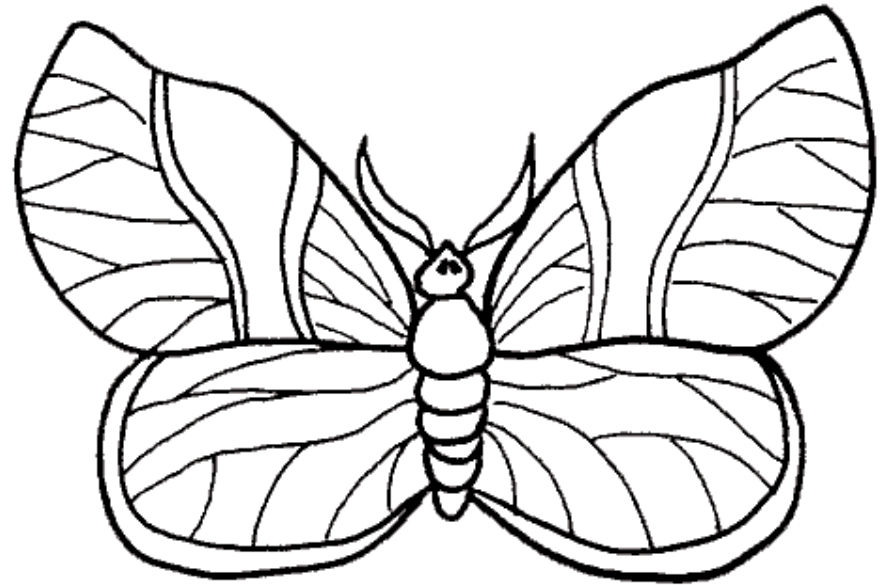
Adesso il bruco è diventato CRISALIDE e al suo interno si sta svolgendo una trasformazione.



Quando la trasformazione è completa la farfalla esce dal bozzolo.



Le sue ali sono morbide e raggrinzite.
La farfalla riposa e lentamente apre le ali per asciugarle.



Dopo poche ore la farfalla è pronta per volare.