

A

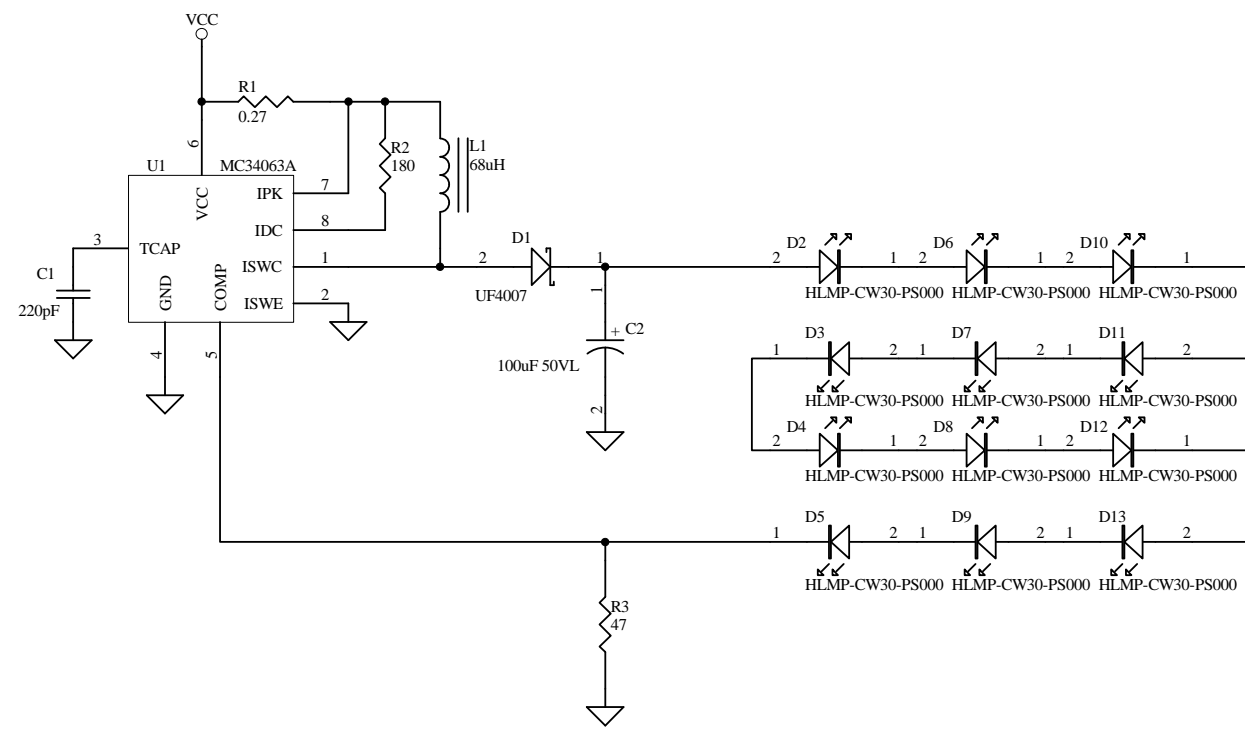
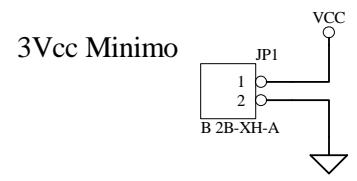
B

C

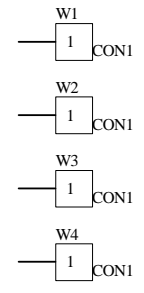
D

E

F



FIXING HOLES



Colore : Color :	Colore : Code :
Colore : Color :	Colore : Code :
Colore : Color :	Colore : Code : 0000000000

Denominazione :
Part Name : **SwitcherLed - Alimentazione Switching Per Leds**

0	20/07/09	BB	Prima Stesura
---	----------	----	---------------

Rev	Date	Firma	Descrizione della modifica
Rev	Date	Sign	Modification description

Per quote senza tolleranza ed altre prescrizioni generali, vedere Tab. UNI ISO 2768/1.
General tolerances and prescription according to UNI ISO 2768/1 standard.

Classe :
Class :
Il presente disegno e' 'proprietari' del Per.Ind. Bruno Barbieri e senza permesso scritto dello stesso non potra' essere utilizzato per la costruzione dell'oggetto, ne' venire comunicato a terzi o riprodotto. Il proprietario tutela i propri diritti a termini di legge.
All proprietary rights reserved by Bruno Barbieri. This drawing shall not be reproduced or in any way utilized to make components and it must not be released to other parties without consent. the proprietary assert one's right according to the law.

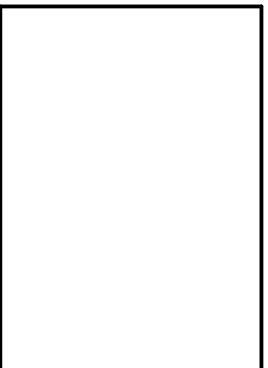
Per.Ind. Bruno Barbieri Elettronica/Progetti bbruno@iol.it	Materiale : Material : -	Scala : Scale : - - -	Data : Date : 00/00/00	Controllato : Checked : B.B.	Disegno origine : Origin drawing : - - - -
FIRENZE	Peso : Weight : 0,000 kg.	Disegnato : Drawn : B.B.	Visto : Approved :	Foglio : Sheet :	1 / 1

1

2

3

4



-ТУОУАЛ ШТЕНОУОМОУ МОТТОВ-

Colore : Codice :
Color : Code :
Colore : Codice :
Color : Code :

Denominazione :
Part Name :

Rev :	Date :	Firma :	Descrizione della modifica Modification description

Per quote senza tolleranza ed altre prescrizioni generali, vedere Tab. UNI ISO 2268/1. General tolerances and prescription according to UNI ISO 2268/1 standard.

Per il presente disegno e' proprietà della ditta s.p.a. e senza permesso scritto della stessa non potrà essere utilizzato per la confezione dell'oggetto, né venire comunicato a terzi o riprodotta. La società proprietaria tutela i propri diritti. All proprietery rights reserved by ditta s.p.a.This drawing shall not be reproduced or in any way utilized to make components and it must not be released to other parties without consent. the company assent one's right according to the law.

Per.Ind. Bruno Barbieri Elettronica/Progetti
Material : bbrunobiol.it

Scala : / /
Peso : 0,000 kg.
Height : / /

Data : / /
Disegnato : B. B.
Dr. aut. : B. B.
Controllato : B. B.
Checked : / /
Usto : / /
Approved : / /

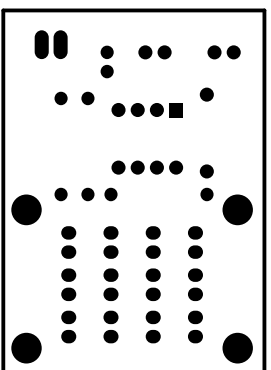
Disegno origine : / /
Foglio : / /
Sheet : / /

1

2

3

4



-TOP LAYER-

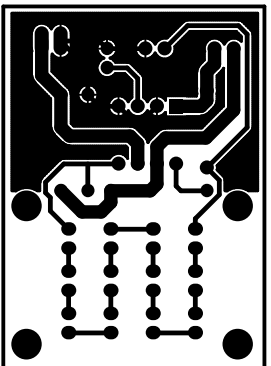
A			
B			
C			
D			
Colore : Color :		Codice : Code :	
Colore : Color :		Codice : Code :	
Colore : Color :		Codice : Code :	
Denominazione : Part Name :			
Descrizione della modifica Modification description			
Rev : Date : Firma : Sign :	Il presente disegno e' proprieta' della Fiere s.p.a. e senza permesso scritto della stessa non potra' essere utilizzato per la costruzione dell'oggetto, ne' venire comunicato a terzi o riprodotto. La societa' proprietaria tutela i propri diritti e si riserva tutti i diritti. All proprietery rights reserved by Fiere s.p.a.This drawing shall not be reproduced or in any way utilized to make components and it must not be released to other parties without consent. the company assent one's right according to the law.		
Per quote tolleranza ed altre prescrizioni generali, vedere Tab. UNI ISO 2768-1. General tolerances and prescription according to UNI ISO 2768/1 standard.			
Per.Ind. Bruno Barbieri Elettronica/Progetti bbrunobiol.it		Materiale : Material :	
Scala : Scale :		Controllato : Checked :	
Data : Date :		Disegno d'origine : Origin drawing :	
Disegnato : Drawn :		Visto : Approved :	
Peso : Weight :		Foglio : Sheet :	
FIRENZE		4/9	

1

2

3

4



-REYAJ MOTTOB-

Colore : Color :	Codice : Code :
Colore : Color :	Codice : Code :
Colore : Color :	Codice : Code :

Denominazione :
Part Name :

Rev : Date :	Firma : Sign :	Descrizione della modifica Modification description

Per quote senza tolleranza ed altre prescrizioni generali, vedere Tab. UNI ISO 2768-1. General tolerances and prescription according to UNI ISO 2768/1 standard.

Classe : M
 Il presente disegno e' proprietà della Rete s.p.a. e senza permesso scritto della stessa non potrà essere utilizzato per la confezione dell'oggetto, né venire comunicato a terzi o riprodotto. La società proprietaria tutela i propri diritti. All proprietery rights reserved by Rete s.p.a.This drawing shall not be reproduced or in any way utilized to make components and it must not be released to other parties without consent. the company assent one's right according to the law.

Per.Ind. Bruno Barbieri
 Elettronica/Progetti
 bbrunobiol.it
 Materiale :
 Material :

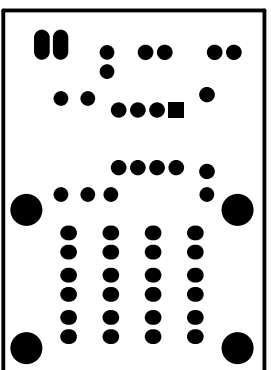
Scala : Scale :	Date : Date :	Controllato : Checked :	Disegno origine : Origin drawing :
Peso : Weight :	Disegnato : Drawn :	Uisto : Approved :	Foglio : Sheet :
FIRENZE	0,000 kg.	B. B.	5/9

1

2

3

4



-TOP SOLDER RESIST-

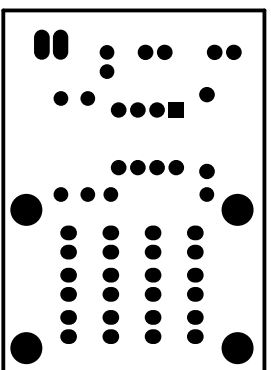
A			
B			
C			
D			
Colore : Color :		Codice : Code :	
Colore : Color :		Codice : Code :	
Colore : Color :		Codice : Code :	
Denominazione : Part Name :			
Rev : Date : Firma : Rev : Date : Sign :			
Descrizione della modifica Modification description			
Per quote senza tolleranza ed altre prescrizioni generali, vedere Tab. UNI ISO 2768-1. General tolerances and prescription according to UNI ISO 2768/1 standard.			
Per.Ind. Bruno Barbieri Elettronica/Progetti bbrunobiol.it		Materiale : Material :	
FIRENZE		FOGLIO : Sheet :	
Peso : Weight :		Disegnato : Drawn :	
Scala : Scale :		Controllato : Checked :	
Data : Date :		Disegno origine : Origin drawing :	
Disegnato : Drawn :		Visto : Approved :	
B. B.		B. B.	
B. B.		6/9	

1

2

3

4



-121234 930J02 MOTTOB-

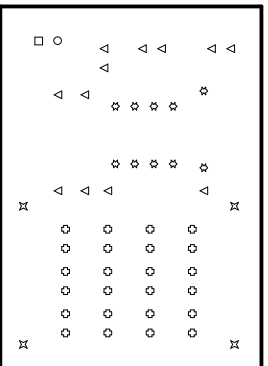
A			
B			
C			
D			
Colore : Color :		Codice : Code :	
Colore : Color :		Codice : Code :	
Colore : Color :		Codice : Code :	
Denominazione : Part Name :			
Description of modification Descrizione della modifica Modification description			
Rev : Date : Firma : Rev : Date : Sign :			
Per quote tolleranza ed altre prescrizioni generali, vedere Tab. UNI ISO 2768-1. General tolerances and prescription according to UNI ISO 2768/1 standard.			
Per.Ind. Bruno Barbieri Elettronica/Progetti bbrunobiol.it		Materiale : Material :	
FIRENZE		Peso : 0,000 kg. Weight : 0,000 kg.	
Scala : // Scale : //		Data : Date :	
Disegnato : B. B. Drawn : B. B.		Controllato : B. B. Checked : B. B.	
Visto : Approved :		Disegno origine : Origin drawing :	
Foglio : 7/9 Sheet : 7/9			

1

2

3

4



-DRILL DRAWING-

◊	24	32mil	0.8128mm	PTH
▽	12	35mil	0.889mm	PTH
*	10	39mil	0.9906mm	PTH
◻	1	40mil	1.016mm	PTH
◊	1	45mil	1.143mm	PTH
✕	4	55mil	1.397mm	NPTH
	52	Total		

Colore : Codice :

Colore : Codice :

Colore : Codice :

Denominazione :
Part Name :

Descrizione della modifica
Modification description

Per quote tolleranza ed altre prescrizioni generali, vedere Tab. UNI ISO 2768-1. General tolerances and prescription according to UNI ISO 2768/1 standard.

Per.Ind. Bruno Barbieri Elettronica/Progetti
Material: bbrunogiol.it

Scala: // //
Data: // //
Disegnato: B. B. Visto: B. B. Controllato: B. B. Disegno origine: // //
FIRENZE
Peso: 0,000 kg. Dr. aut: B. B. Approvato: B. B. Foglio: 8/9
Sheet: 8/9

Bill of Material for switcherled.Bom

Used	Part Type	Designator	Footprint	Description	Manufacturer	P/N	Manufacturer
1	0.27	R1	RES-0.5 - OX		*		*
1	47	R3	RES-0.5 - OX		*		*
1	68uH	L1	CPOL 8X2.5 - OX		*		*
1	100uF 50VL	C2	CPOL 8X2.5 - OX	Capacitor			
1	180	R2	RES-0.5 - OX		*		*
1	220pF	C1	CAP-0.1 - OX	Capacitor	*		*
1	B 2B-XH-A	JP1	JST-XH-2V		B 2B-XH-A		JST
4	CON1	W1 W2 W3 W4	PAD WIRE AWG16	Connector	*		*
12	HLMP-CW30-PS000	D2 D3 D4 D5 D6 D7 D8 D9 D10 D11 D12 D13	LED-5X100		*		*
1	MC34063A	U1	DIP-8		*		*
1	UF4007	D1	DIODE-0.4 - OX	Schottky Diode	*		*