



# Riferimenti Esterni

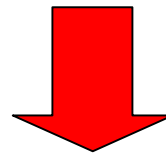
---



# Caratteristiche

---

- n Consentono di utilizzare come riferimento un disegno esterno senza farne una parte permanente del disegno esistente
- n Aggiornamento dei disegni utilizzati come riferimenti esterni

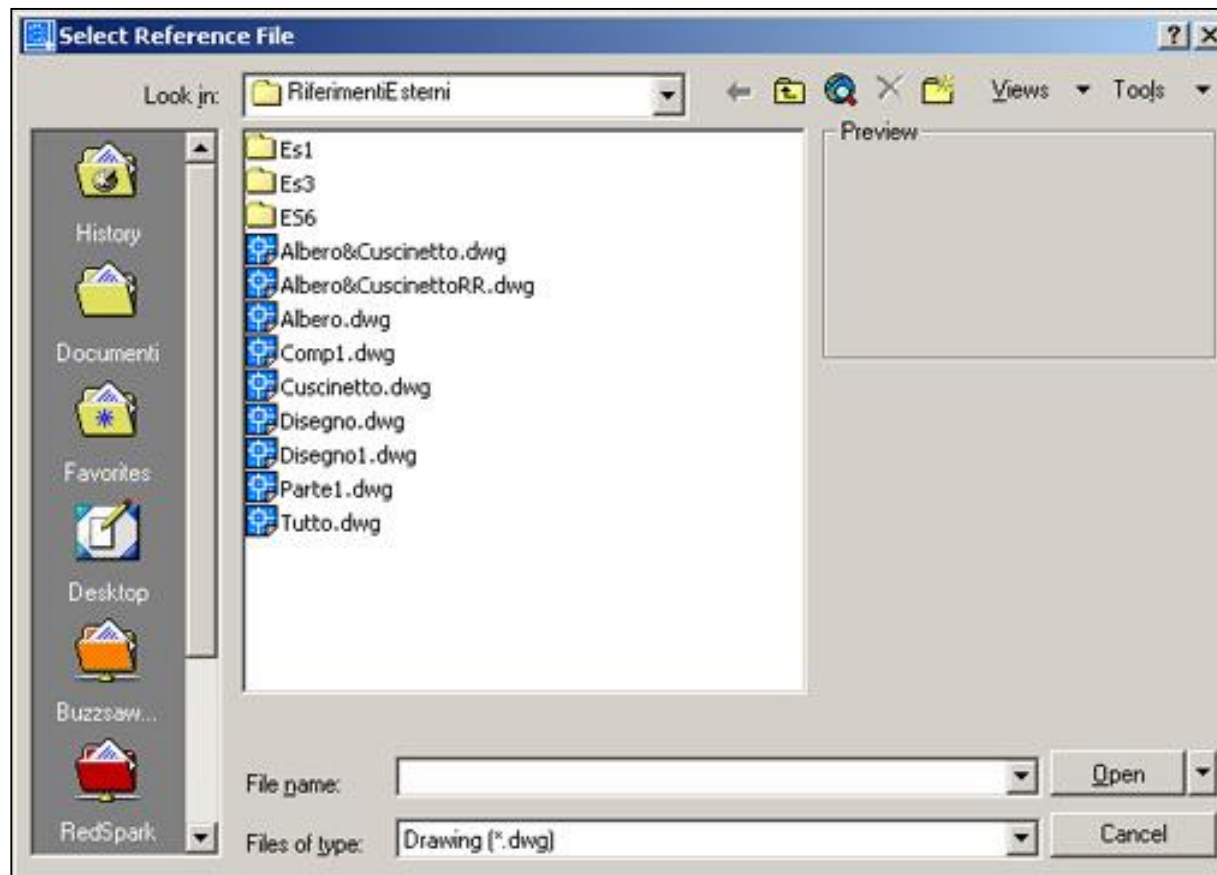


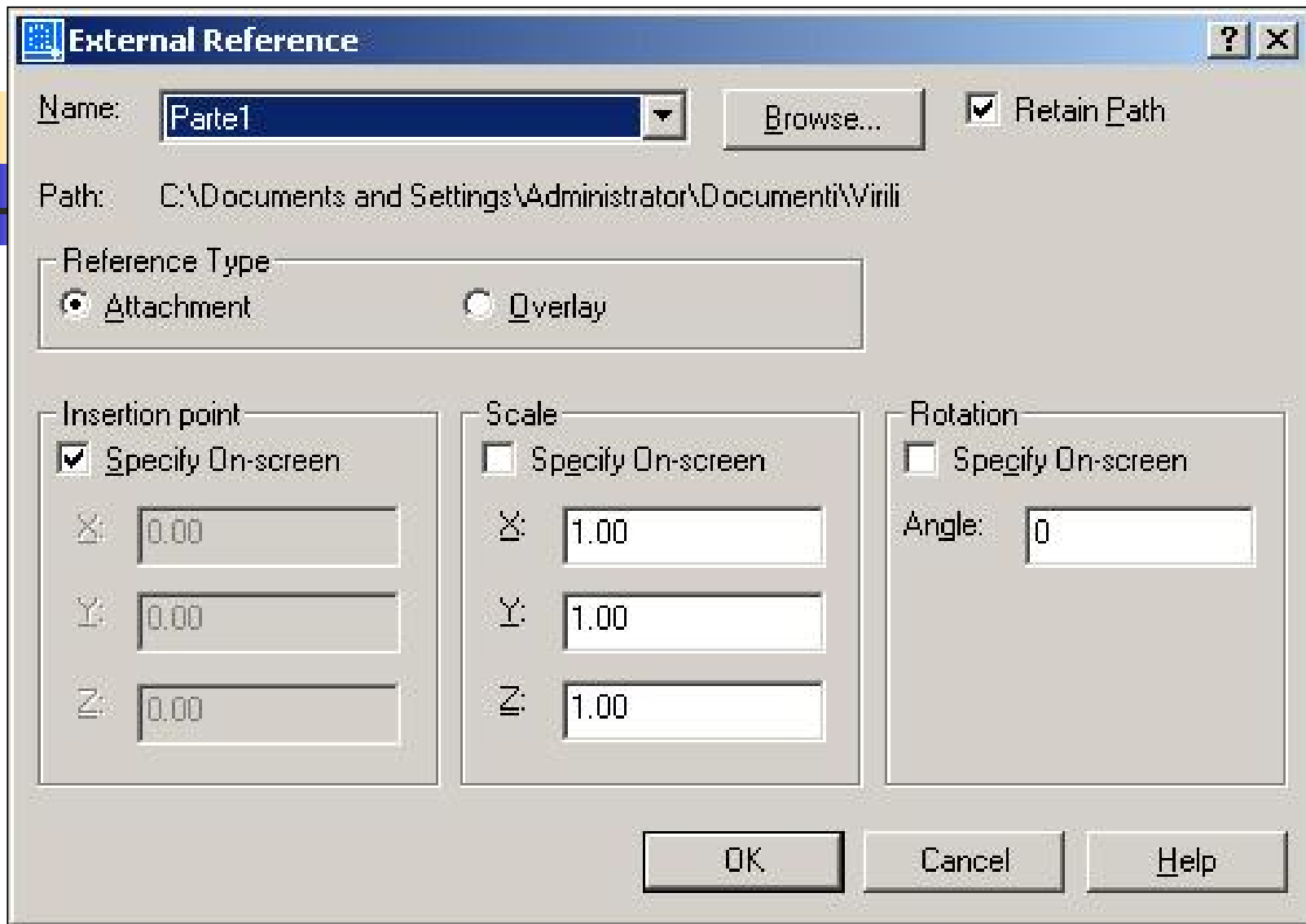
Aggiornamento sul disegno di assemblaggio

- n Si riducono le dimensioni di un disegno

# Attaccare un disegno di riferimento esterno

n Menu: Inserisci – Riferimenti esterni





# Simboli dipendenti

**Gestore proprietà layer**

Filtri layer con nome

Mostra tutti i layer  Inverti filtro  Applica a barra degli strumenti Layer

Layer corrente: nascosto

Nome	On	Congel...	Bl...	Colore	Tipo di linea	Spessore di l...
0				<input type="checkbox"/> Bianco	Continuous	Default
nascosto				<input checked="" type="checkbox"/> Verde	NASCOSTA	Default
Parte1 nascosto				<input checked="" type="checkbox"/> Blu	Parte1 NA...STA2	Default



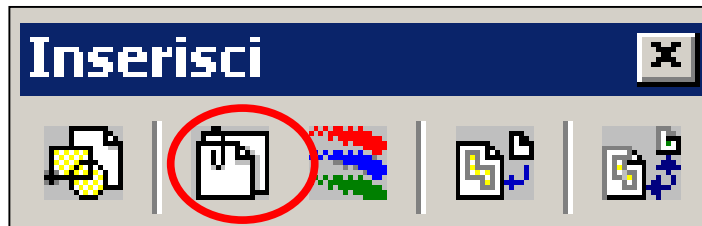
## Osservate che...

---

- n Non si può utilizzare direttamente come riferimento i simboli (non si può rendere corrente un layer dipendente Parte1 |Nascosto)
- n Si può modificare il colore, il tipo di linea o la visibilità nel disegno corrente.

# Comando XRIF

- n Barra degli strumenti: Inserisci – Riferimenti Esterni



- n Menu: Inserisci – Riferimenti esterni
- n Comando: XRIF
- n Comando: -XRIF



## Da ricordare

---

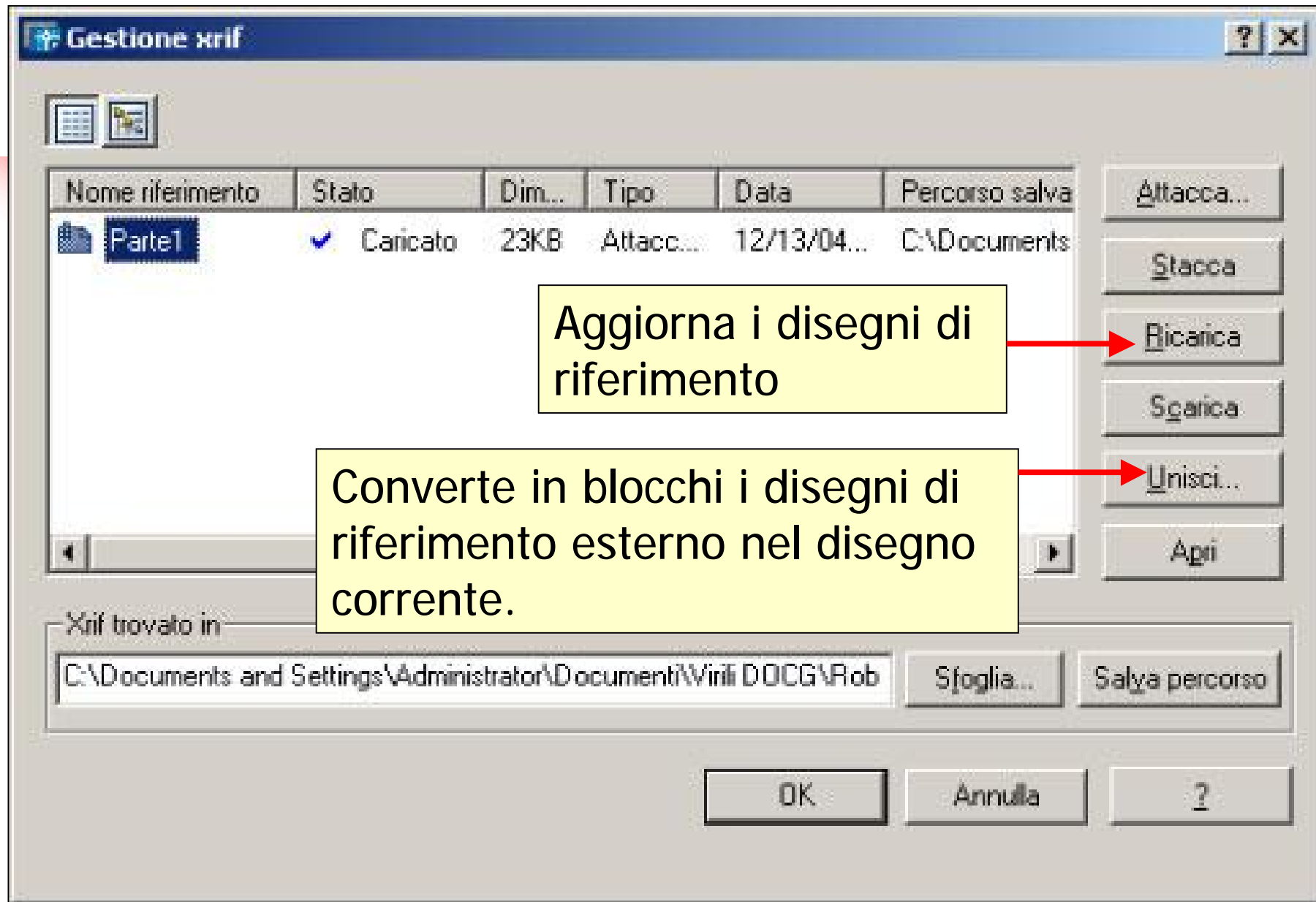
- n I layer correnti 0 e DEFPOINTS e il tipo di linea CONTINUOUS annullano i layer ed i tipi dei linea del disegno di riferimento esterno
- n I disegni di riferimento esterno possono essere nidificati
- n Attenzione a non modificare il percorso del file che utilizzate come riferimento esterno!



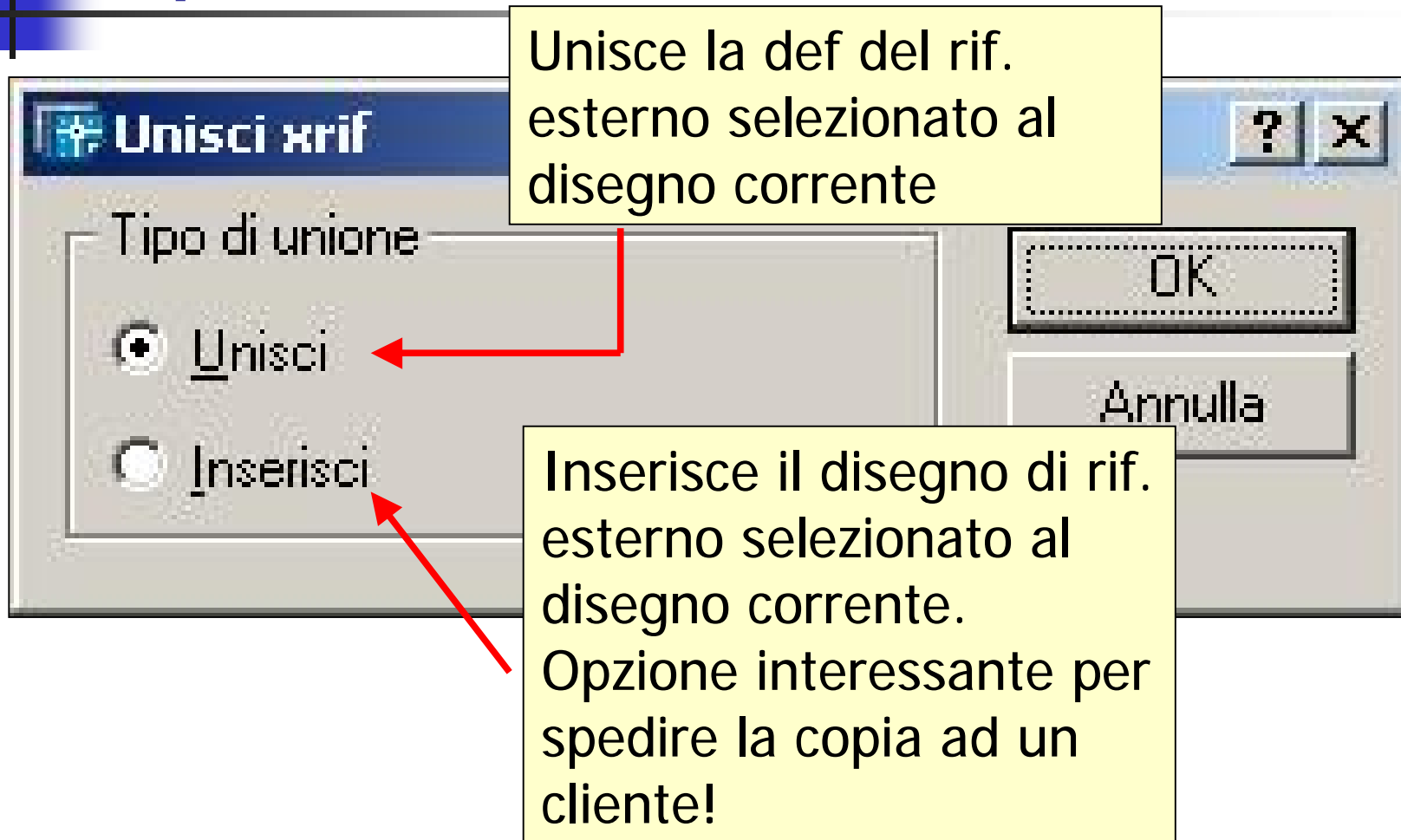
# Gestione XRIF

---

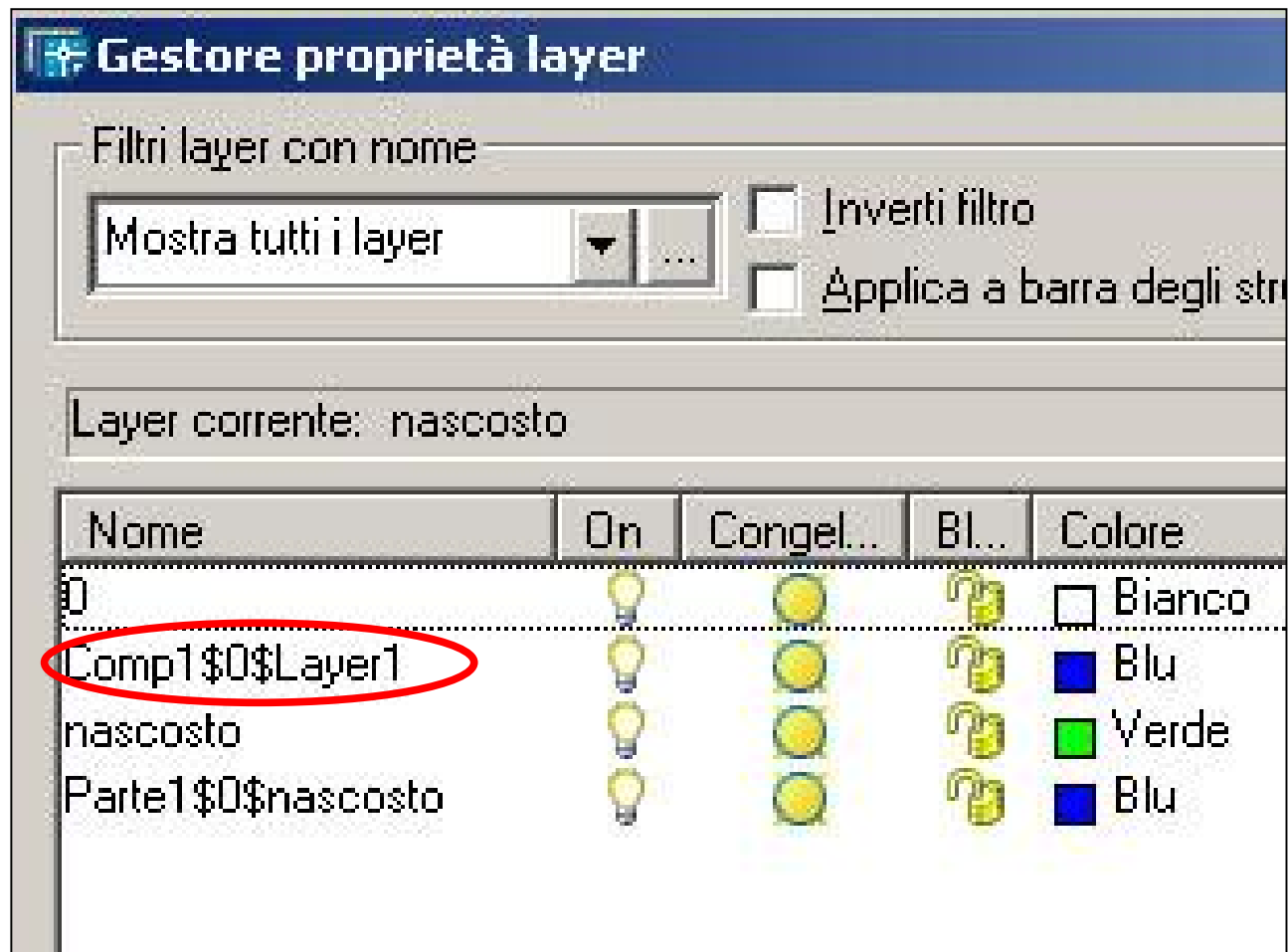
- n Menu: Inserisci – Gestione xrif...
- n Comando: -XRIF



# Opzione UNISCI



# Unisci



# Inserisci

**Gestore proprietà layer**

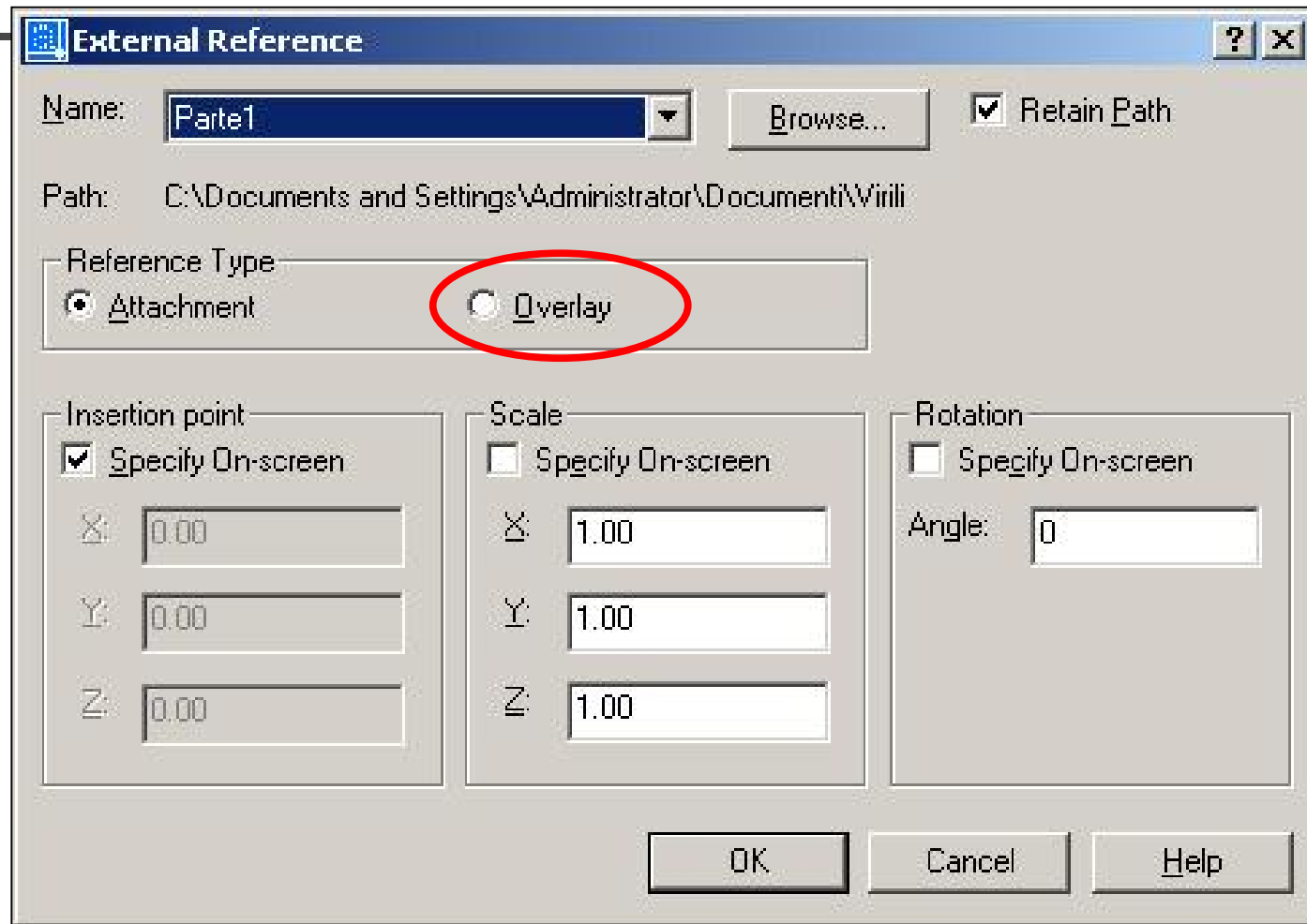
Filtri layer con nome

Mostra tutti i layer  Inverti filtro  
 Applica a barra degli strumenti

Layer corrente: nascosto

Nome	On	Congel...	Bl...	Colore
0				<input type="checkbox"/> Bianco
AlberoQuote				<input type="checkbox"/> Bianco
DefPoints				<input type="checkbox"/> Bianco
nascosto				<input checked="" type="checkbox"/> Verde

# L'opzione Sovrapponi: risolve il problema dei riferimenti circolari





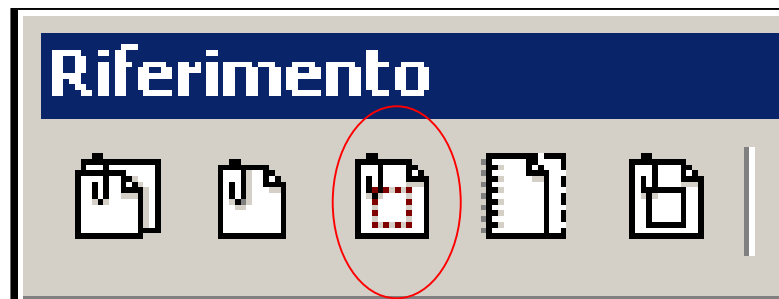
## Come?

---

- n Aprire il disegno UFFICIO ed utilizzare l'opzione **Sovrapponi** per sovrapporre il disegno PiantaTipo e salvare
- n Aprire il disegno PiantaTipo ed utilizzare l'opzione **Attacca** per sovrapporre il disegno UFFICIO e salvare

# Ritagliare i riferimenti esterni

- n Barra degli strumenti: Riferimento – Ritaglia xrif
- n Comando: XRITAGLIA



# Visualizzare il contorno di ritaglio

- n Menu: Edita – Oggetto – Riferimenti esterni - Cornice
- n Barra degli strumenti: Riferimento – Cornice di ritaglio xrif
- n Comando: XCLIPFRAME

