

Installazione di Zeroshell su disco fisso



Il sistema operativo multifunzionale
creato da Fulvio.Ricciardi@zeroshell.net
www.zeroshell.net

Installazione su disco fisso
(Autore: cristiancolombini@libero.it)

Installazione su disco fisso:

Questa breve guida pratica ci consentirà installare Zeroshell su disco fisso.

Introduzione

Abilitare la connessione SSH

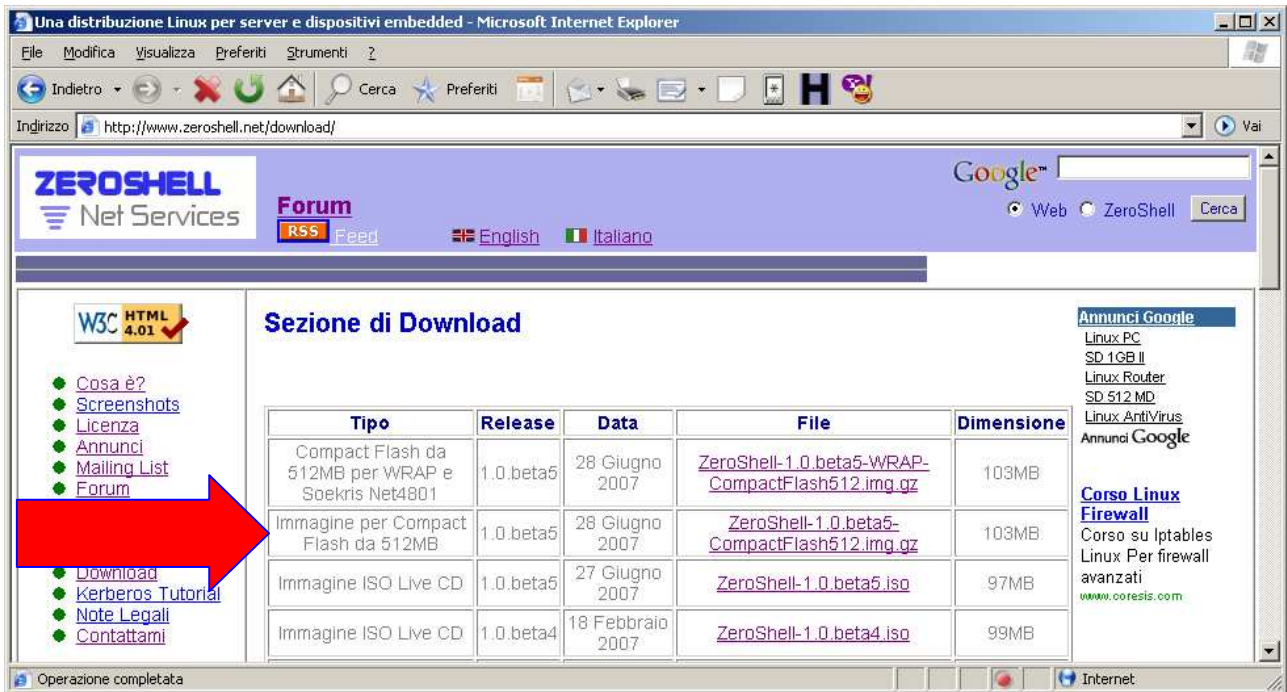
Verifica delle unità

Preparazione del disco

Mount della chiavetta USB ed esplosione del sistema

Introduzione:

Per potere installare Zeroshell su disco fisso è necessario scaricare dal sito ufficiale nella sezione DOWNLOAD l'immagine per COMPACT FLASH da 512MB:



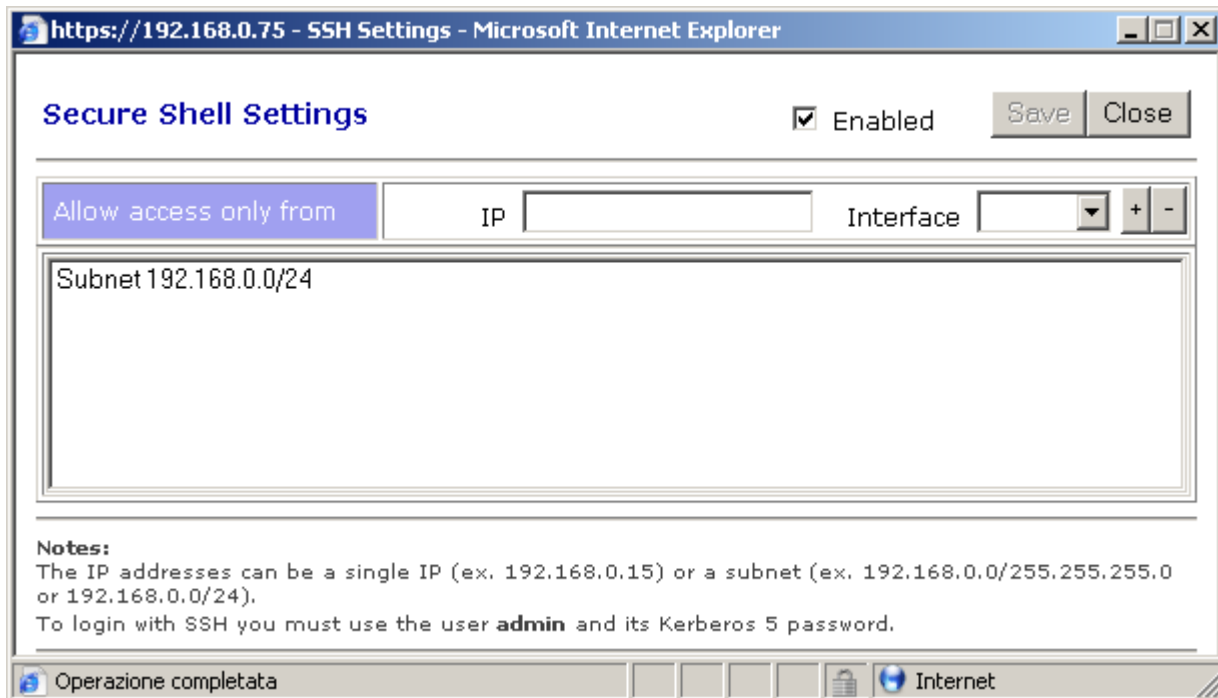
The screenshot shows the ZeroShell website's download section. The page title is "Una distribuzione Linux per server e dispositivi embedded - Microsoft Internet Explorer". The address bar shows "http://www.zeroshell.net/download/". The page features the ZeroShell logo, a search bar, and a navigation menu. A table titled "Sezione di Download" lists four download options. A red arrow points to the "Immagine per Compact Flash da 512MB" row.

Tipo	Release	Data	File	Dimensione
Compact Flash da 512MB per WRAP e Soekris Net4801	1.0.beta5	28 Giugno 2007	ZeroShell-1.0.beta5-WRAP-CompactFlash512.img.gz	103MB
Immagine per Compact Flash da 512MB	1.0.beta5	28 Giugno 2007	ZeroShell-1.0.beta5-CompactFlash512.img.gz	103MB
Immagine ISO Live CD	1.0.beta5	27 Giugno 2007	ZeroShell-1.0.beta5.iso	97MB
Immagine ISO Live CD	1.0.beta4	18 Febbraio 2007	ZeroShell-1.0.beta4.iso	99MB

Per comodità ridenominiamo il file scaricato in zeroshell.img.gz; copiamolo su una chiavetta usb ed inseriamola nella macchina con Zeroshell avviato da cd.

Abilitare la connessione SSH:

Una volta avviato il Zeroshell da cd ed inserita la chiavetta USB con l'immagine **ZeroShell-1.0.beta5-CompactFlash512.img**, entrare nella voce SSH del browser ed abilitarlo come segue:



A questo punto usando un client comodo (per esempio putty) possiamo collegarci al nostro firewall in SSH:

```
-----  
Authentication Required  
-----  
admin password:  
Successfully authenticated  
  
Type exit or Ctrl+D to return to main menu.
```

Verifica delle unità:

A questo punto possiamo verificare la presenza del disco fisso (nel mio caso IDE /dev/hda) ed della chiavetta USB:

```
root@zeroshell root> fdisk -l

Disk /dev/hda: 10.1 GB, 10110320640 bytes
16 heads, 63 sectors/track, 19590 cylinders
Units = cylinders of 1008 * 512 = 516096 bytes

   Device Boot      Start         End      Blocks   Id  System
/dev/hda1                1         1985     1000408+   83  Linux

Disk /dev/sda: 2063 MB, 2063597568 bytes
255 heads, 63 sectors/track, 250 cylinders
Units = cylinders of 16065 * 512 = 8225280 bytes

   Device Boot      Start         End      Blocks   Id  System
/dev/sda1  *            1          251     2015200+   b  W95 FAT32
Partition 1 has different physical/logical endings:
   phys=(249, 254, 63) logical=(250, 225, 39)
root@zeroshell root>
```

Il disco IDE trovato è /dev/hda1 e la chiavetta USB è /dev/sda1.

Preparazione del disco:

In realtà non è necessario accedere alla configurazione delle partizioni del disco poiché l'immagine che andremo ad esplodere sul disco si occuperà di creare le partizioni necessarie.

Mount della chiavetta USB ed esplosione del sistema:

Procediamo ora a montare il dispositivo /dev/sda1 per poterne usare il contenuto. Creiamo una direttrice di appoggio chiamata "chiavetta" nella /mnt:

```
root@zeroshell root> cd /mnt/
root@zeroshell mnt> mkdir chiavetta
root@zeroshell mnt> ls
chiavetta loopl
root@zeroshell mnt>

root@zeroshell mnt> cd /
root@zeroshell /> mount /dev/sda1 /mnt/chiavetta
root@zeroshell />
```

Ora nella direttrice /mnt/chiavetta troveremo il file di immagine pronto per essere esploso direttamente sul nostro disco:

```
root@zeroshell /> cd /mnt/chiavetta
root@zeroshell chiavetta>

root@zeroshell chiavetta> gunzip -c zeroshell.img.gz>/dev/hda

root@zeroshell chiavetta>

root@zeroshell chiavetta> reboot

Broadcast message from root (pts/0) (Mon Jul 16 21:24:10 2007):

The system is going down for reboot NOW!
root@zeroshell chiavetta>
```

Togliamo il cd e la chiavetta ed il nostro sistema si avvierà da disco fisso.