

# Sepulto Domino

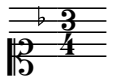
Pasquale Cafaro

Trascrizione: Giuseppina Di Viesti



**Larghetto**

Soprano



Se-pul-to Do-mi-no si-gna-tum est mo-nu-men-tum, vol-ven-tes

Contralto



Se-pul-to Do-mi-no si-gna-tum est mo-nu-men-tum, vol-ven-tes

Tenore



Se-pul-to Do-mi-no si-gna-tum est mo-nu-men-tum, vol-ven-tes

Basso



Se-pul-to Do-mi-no si-gna-tum est mo-nu-men-tum, vol-ven-tes

Organo



Se-pul-to Do-mi-no si-gna-tum est mo-nu-men-tum, vol-ven-tes

3 6 3 #3 6 5 5 b3 2 6 3 3 2

7

S.

la-pi-dem ad o-stium mo-nu-men-ti: po-nen-tes

C.

la-pi-dem ad o-stium mo-nu-men-ti: po-nen-tes

T.

la-pi-dem ad o-stium mo-nu-men-ti: po-nen-tes

B.

la-pi-dem ad o-stium mo-nu-men-ti: po-nen-tes

Org.

la-pi-dem ad o-stium mo-nu-men-ti: po-nen-tes

6 6 3 3 6 3 2 b6 6 b6 3 b3 #6 #3

13

S. mi - li - tes qui cu - sto - di - - - - rent

C. mi - li - tes qui cu - sto - di - rent

T. mi - li - tes qui cu - sto - di - - - - rent

B. mi - li - tes qui cu - sto - di - rent

Org. 6 #6 b3 #2 #6 5 #3

17

S. qui cu - sto - di - - - - rent il - - - - lum.

C. qui cu - sto - di - - - - rent il - - - - lum.

T. qui cu - sto - di - - - - rent il - - - - lum.

B. qui cu - sto - di - - - - rent il - - - - lum.

Org. 6 6 6 3 6 #3 #3

