

I MARCATORI NATURALI DI FERTILITA'

- ✓ **temperatura corporea basale (TB)**
- ✓ **muco cervicale**
- ✓ **"dolore di metà ciclo"**
- ✓ **modificazioni della cervice uterina**
- ✓ **modificazioni delle linfoghiandole inguinali**
- ✓ **altri segni aspecifici**

TEMPERATURA BASALE

RILEVATA IN CONDIZIONI IDEALI

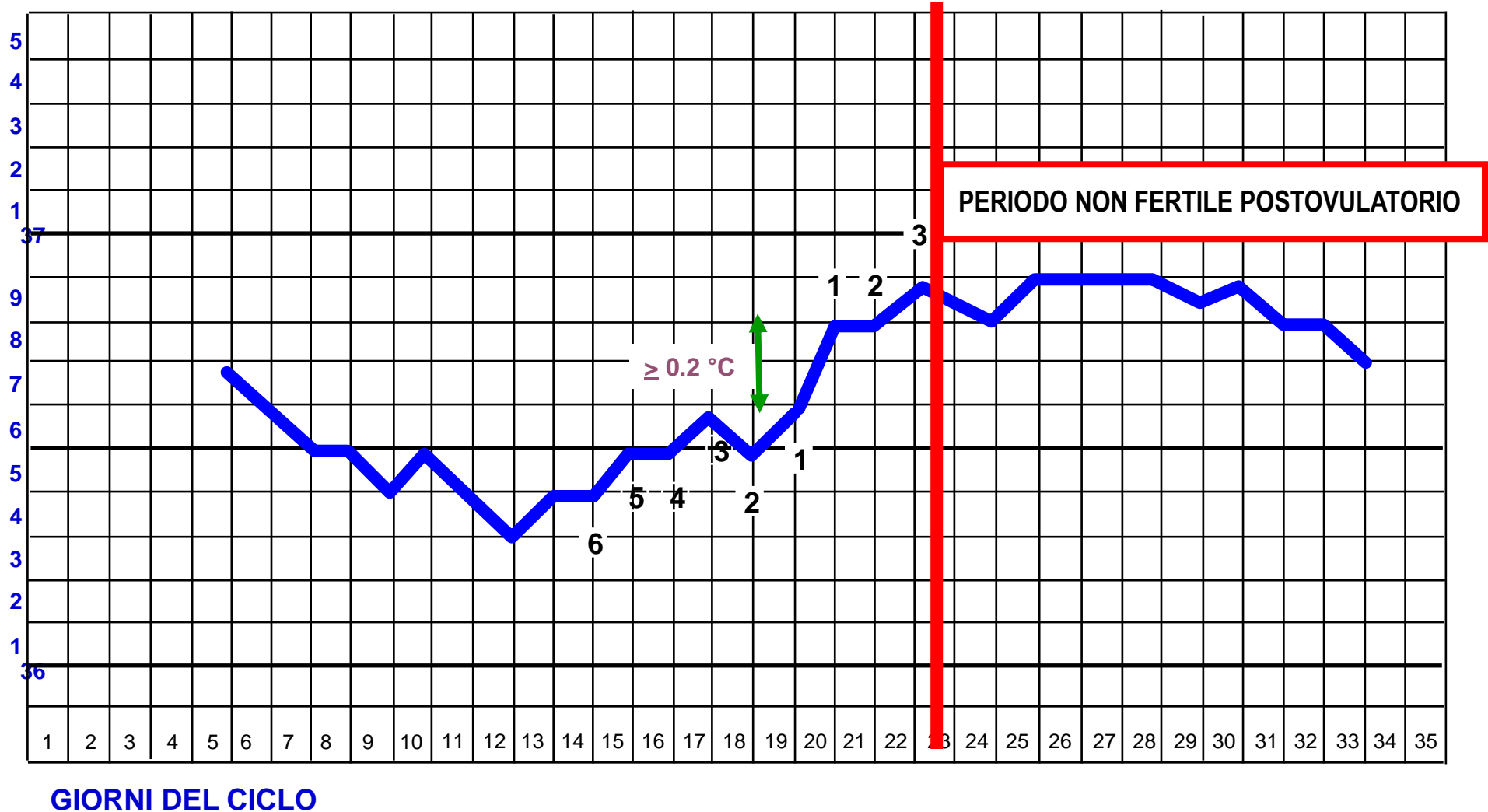
A completo riposo

Al mattino, al risveglio, possibilmente sempre alla stessa ora

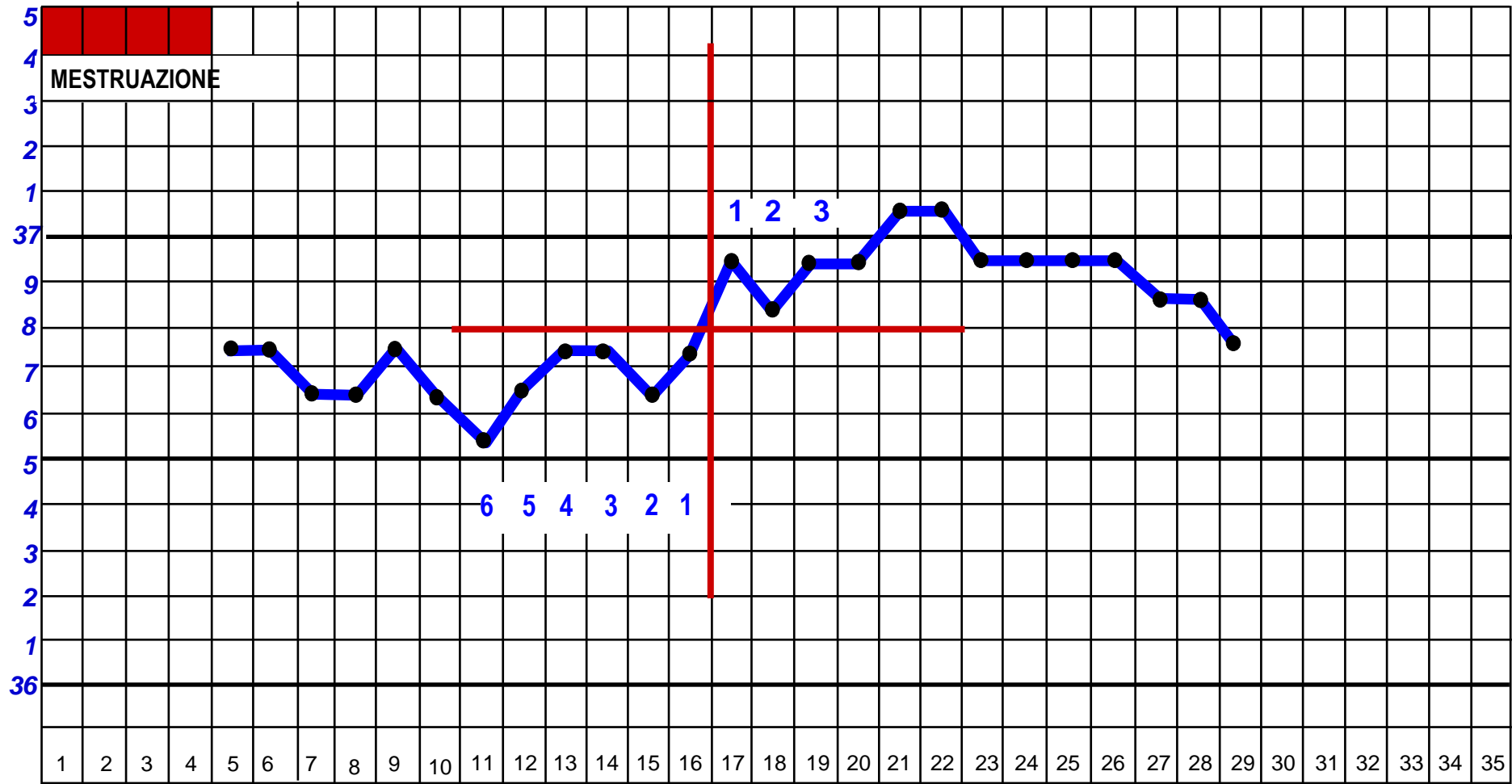
Dopo almeno 3-5 ore di sonno continuativo

Prima di iniziare qualsiasi attività

TEMPERATURA BASALE



THREE OVER SIX (MARSHALL)



Soggetto N°	Lunghezza della fase luteinica (giorni)	Giorni in relazione al Picco dell'LH sierico = giorno 0					Rialzo della temperatura basale	Ultimo giorno di muco fertile
		Picco dell'FSH sierico	Urine			Rialzo del pregnandiololo		
			Picco dell'LH	Picco dell'FSH	Picco degli estrogeni			
1	13	0	0	0	0	+2	+1	
2	12	0	-1,+1,+3*	-1	0	+1	+1	
3	14	0	-1	-1	-2	0	0	
4	14	+1	0	0	0	+2	+1	
5	13	0	-1,+1,+3*	-1	-1	+1	+1	
6	15	0	+1	+1	0	+2	+1	
7	14	0	0	0	-1	+2	+1	
8	12	0	0	0		+3	0	
9	15	0	-2*,0		-1	+1	0	
10	15	0	0	0	0	+2	0	
11	16	0,+1	-1,+2*	-1	-1	+2	+1	
12	15	0	-1,+2*	-1,+2*	-1	+1	+1	
13	13	0	0	0	0	0	0	
14	14	0	0	0	0	0	0	
15	13	0	0	-1	-1	+1	-1	
16	14	0	-1,+2*	0	0	0	+1	
17	14	0	0	0	0	+2	+1	
18	16	0	-1,+1*	+1	-1	+1	+3	
19	14	0	-1	-1	-2,+1*	+2	0	
20	15	0	0	-1	0	+2		
21	14	+1	0	0		+2	+3	
22	14		-1	-1		+2	+2	
23	13	0	0		0	+1	+4	
Media	14.0	+0.1	+0.15	-0.26	-0.48	+1.4	+2.2	+0.6
Variabilità da	12 a 16	0 a +1	-2 a +3	-1 a +2	-2 a +1	0 a +3	0 a +4	-1 a +3

Tabella 2. Indicatori periovulatori messi in relazione con il Picco sierico di LH in 18 donne con figlie e in 5 donne nullipare, di età compresa tra i 23 e i 39 anni (età media 30 anni). La lunghezza dei cicli è di 24-33 giorni (la media è di 27 giorni). Alcuni parametri mostravano Picchi multipli: in questi casi, il Picco più elevato è indicato con *.

Correlazione tra Picco sierico e urinario dell'LH e dell'FSH, Picco degli estrogeni urinari, rialzo del pregnandiolo, ultimo giorno di muco "fertile" e rialzo della temperatura basale in 23 cicli

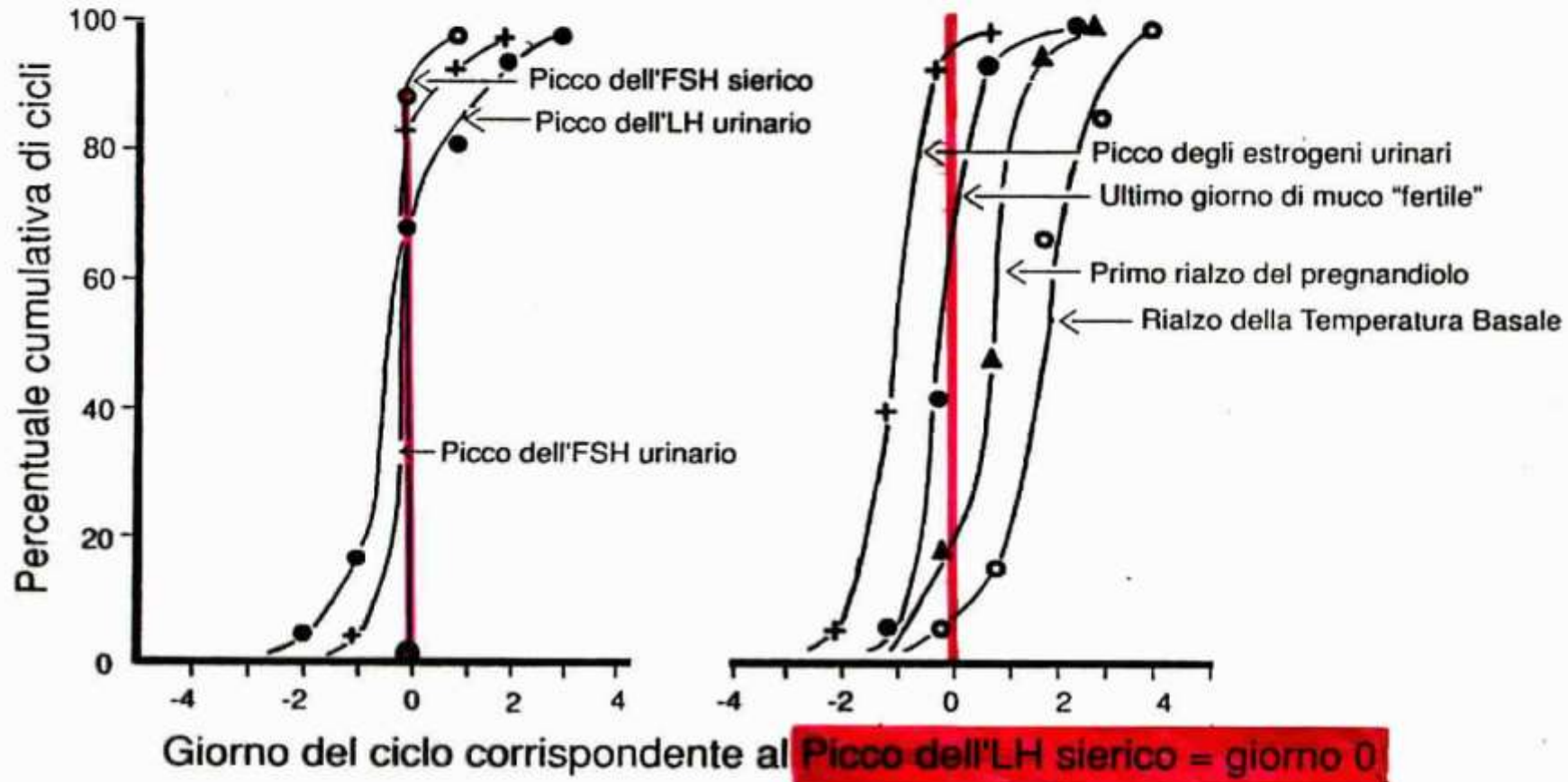
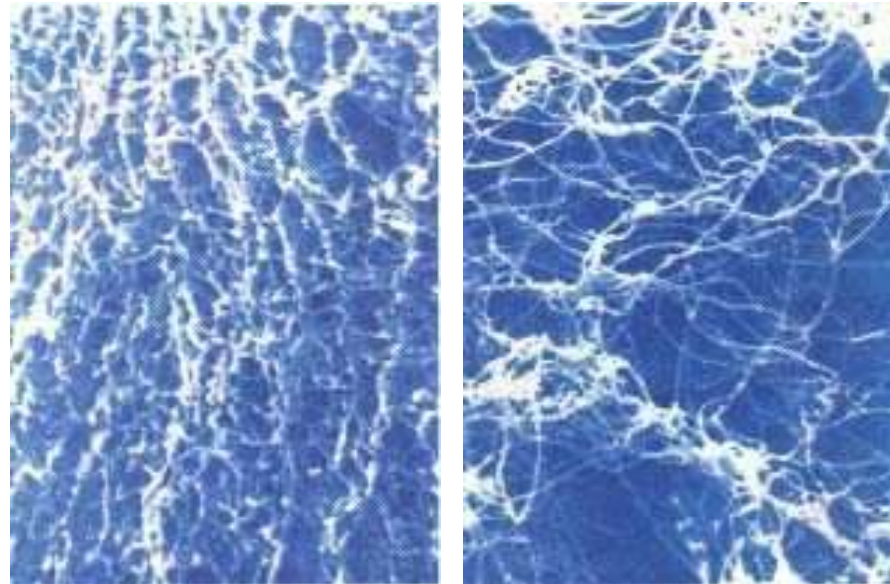
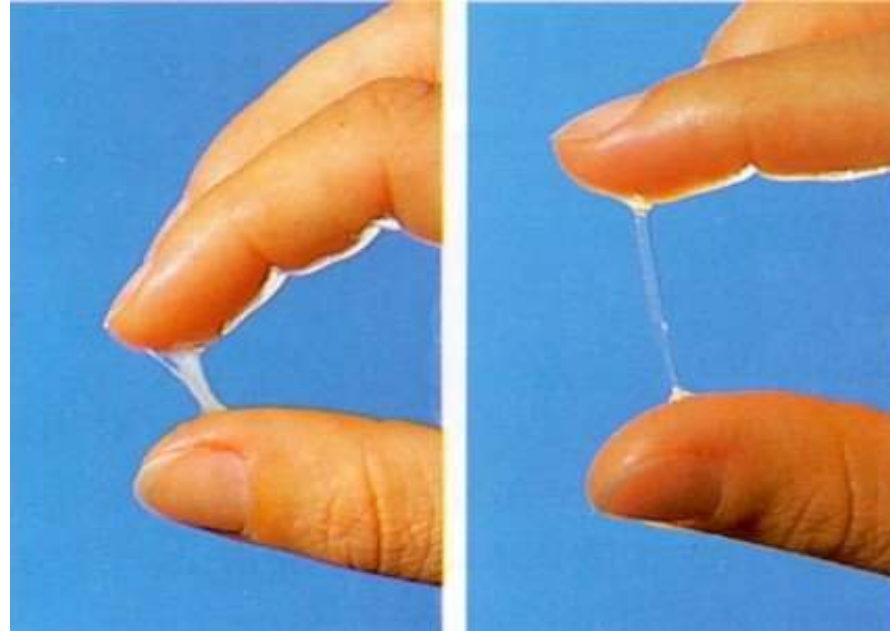
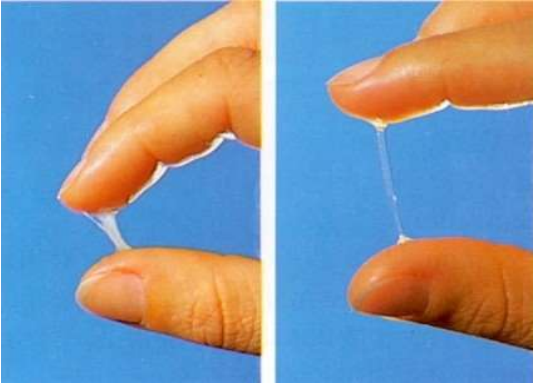


Figura 14. Percentuale cumulativa dei cicli nei quali si sono verificati in un determinato giorno i parametri riportati nella tabella 2. I giorni sono numerati assumendo quale riferimento il Picco sierico di metà ciclo dell'LH (indicato come giorno 0), che si verifica un giorno prima o dopo rispetto al Picco di secrezione dell'LH da parte dell'ipofisi.

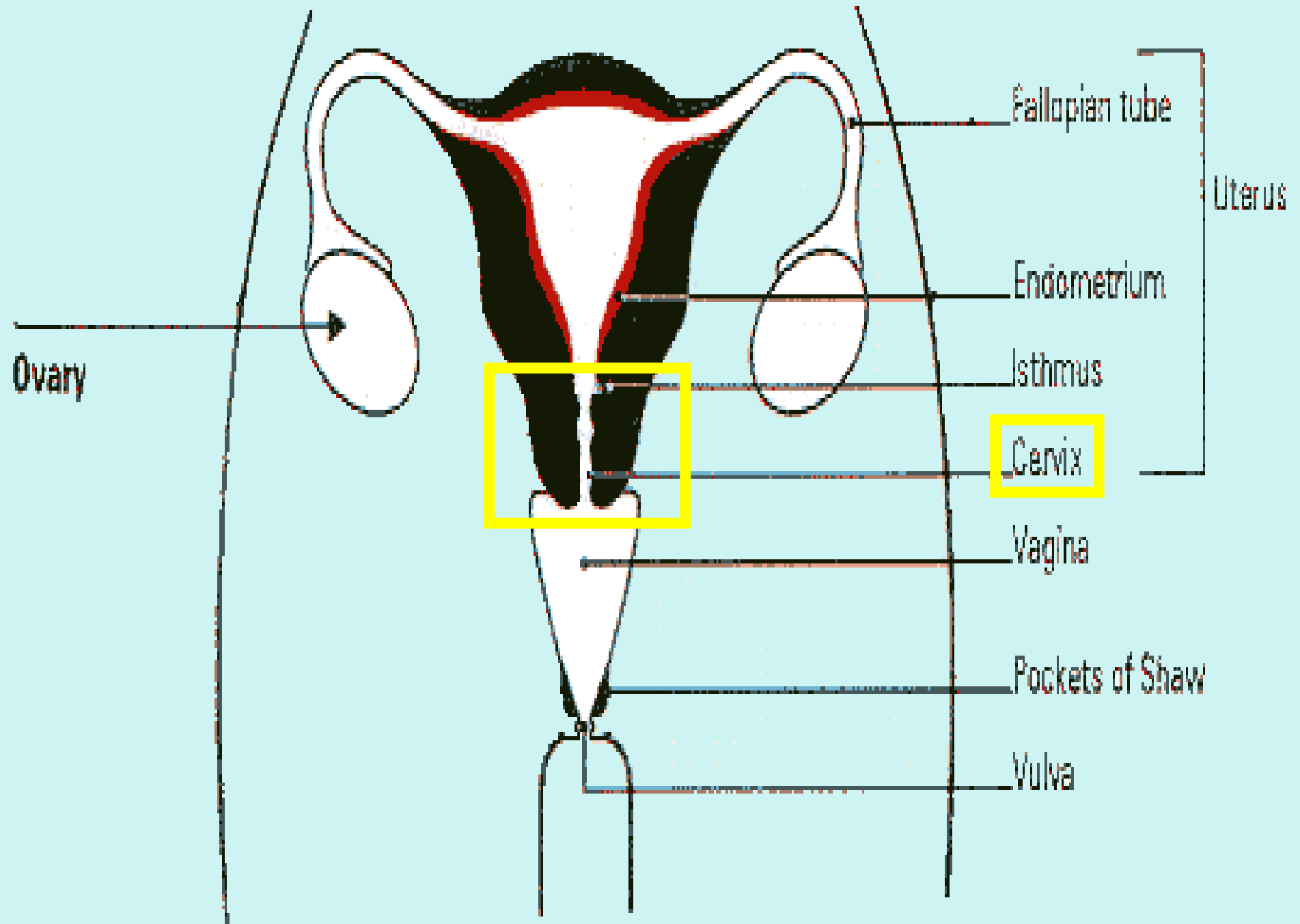
MUCO CERVICALE



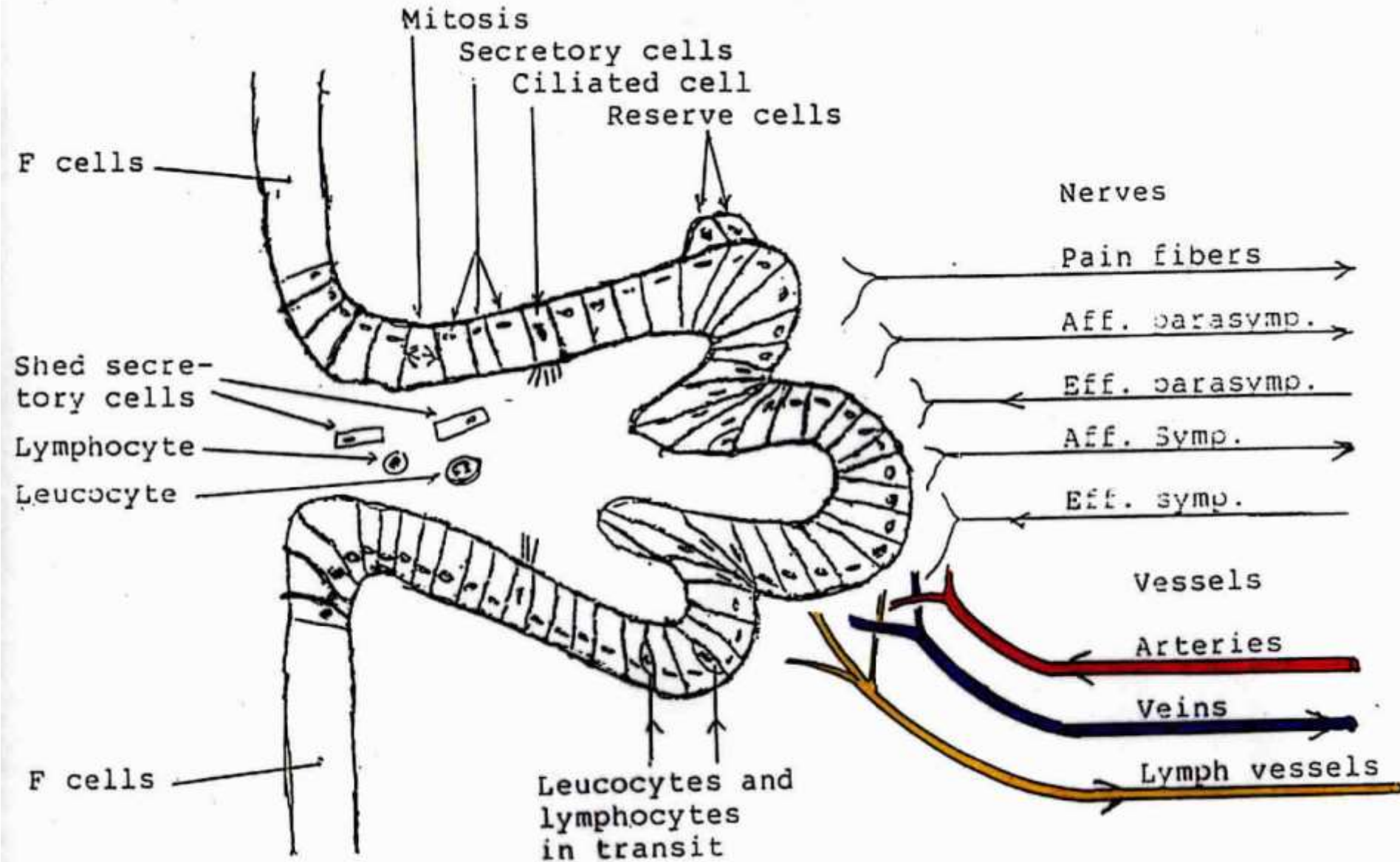


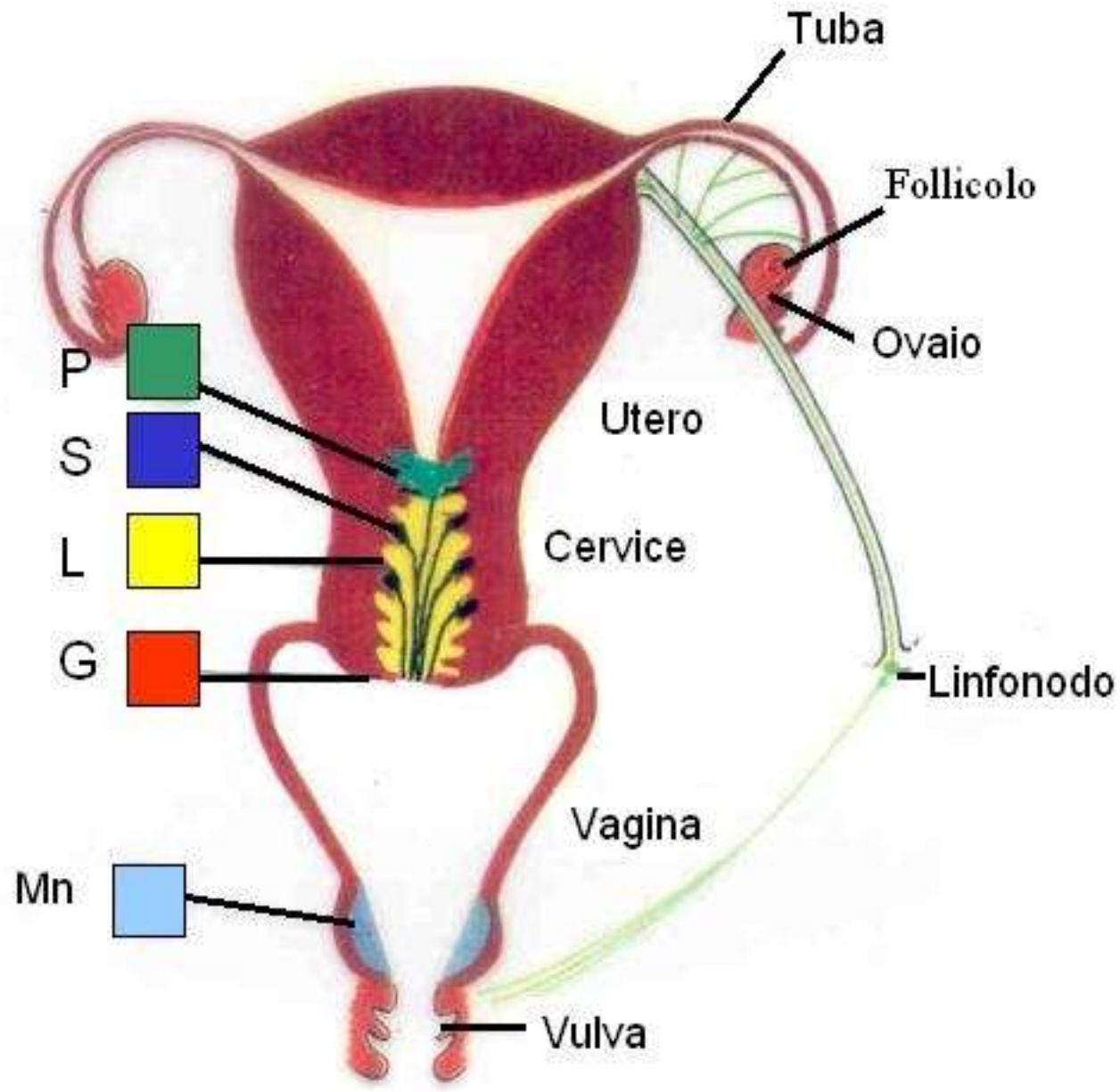
MUCO CERVICALE

rete di molecole contenute in una soluzione glicosalina contenente altresì acqua, sali inorganici, cellule epiteliali, leucociti, enzimi, ...

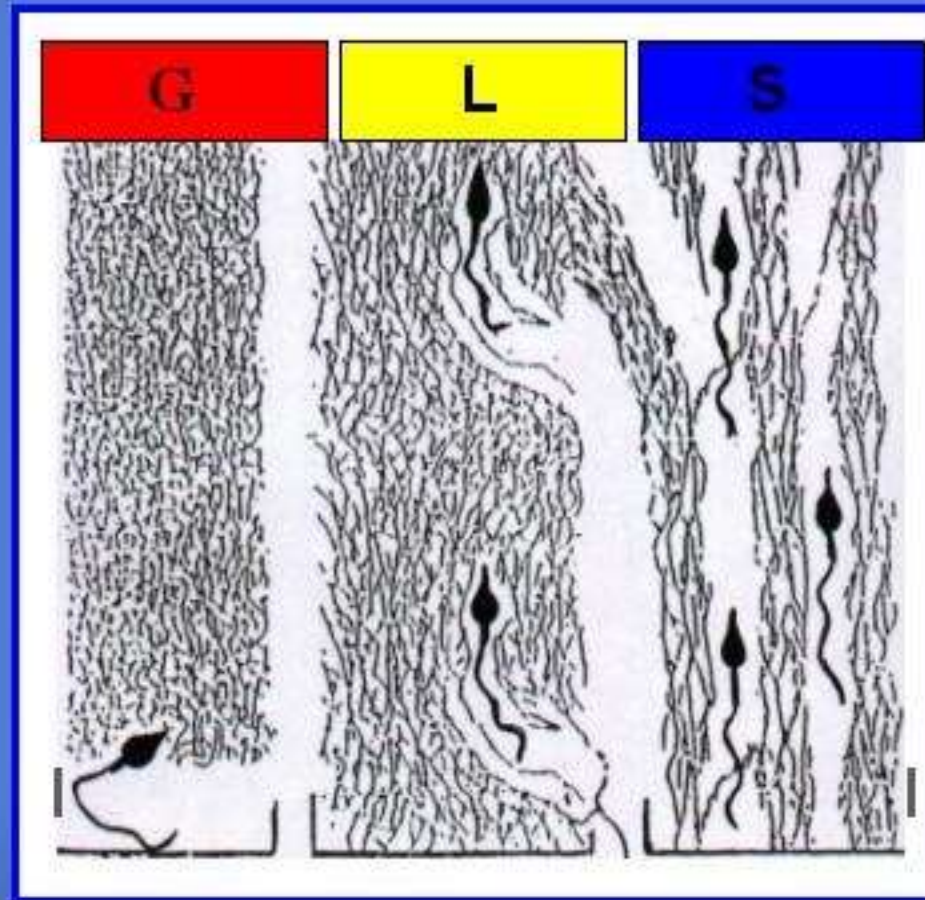


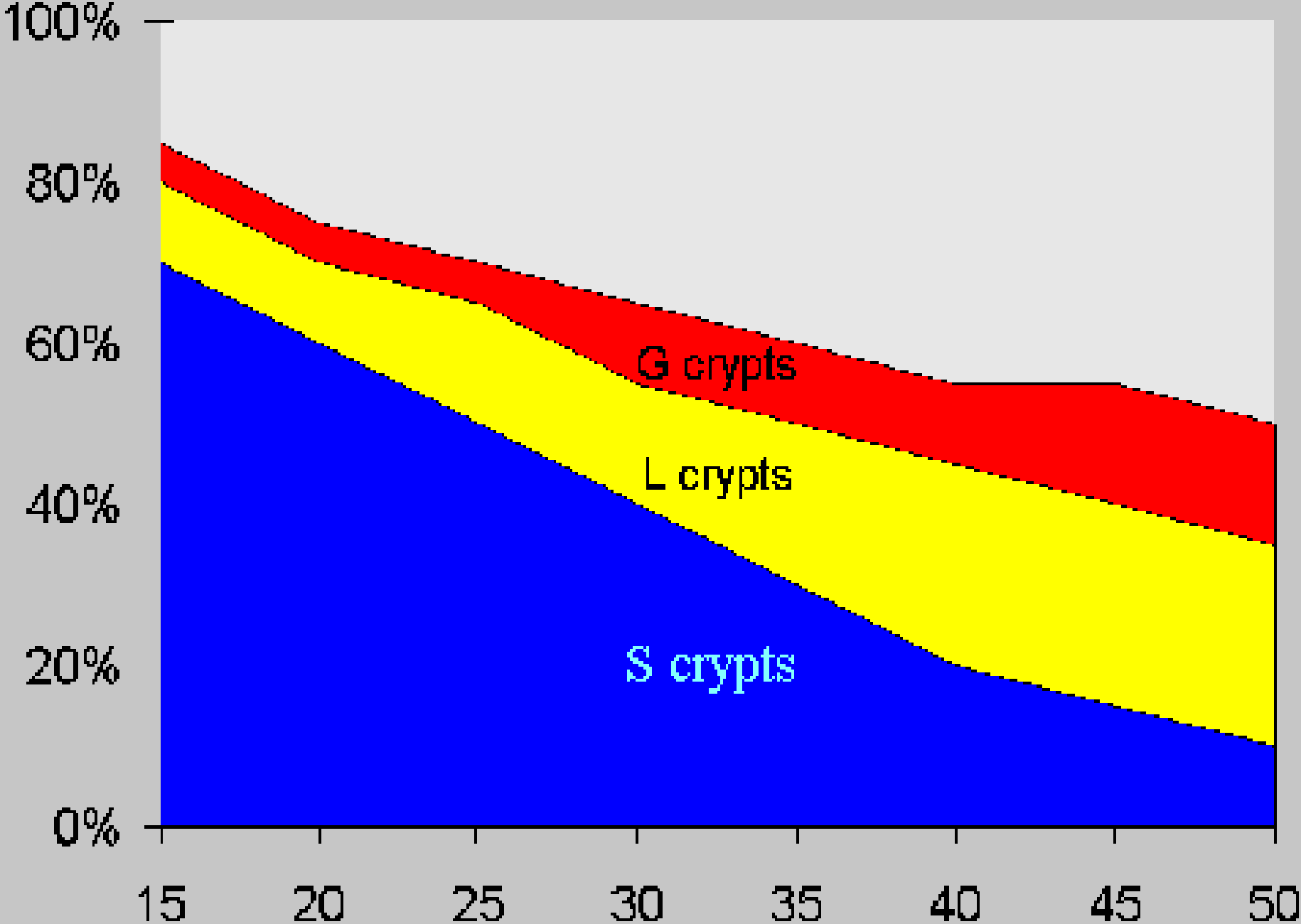
STRUTTURA DI UNA CRIPTA

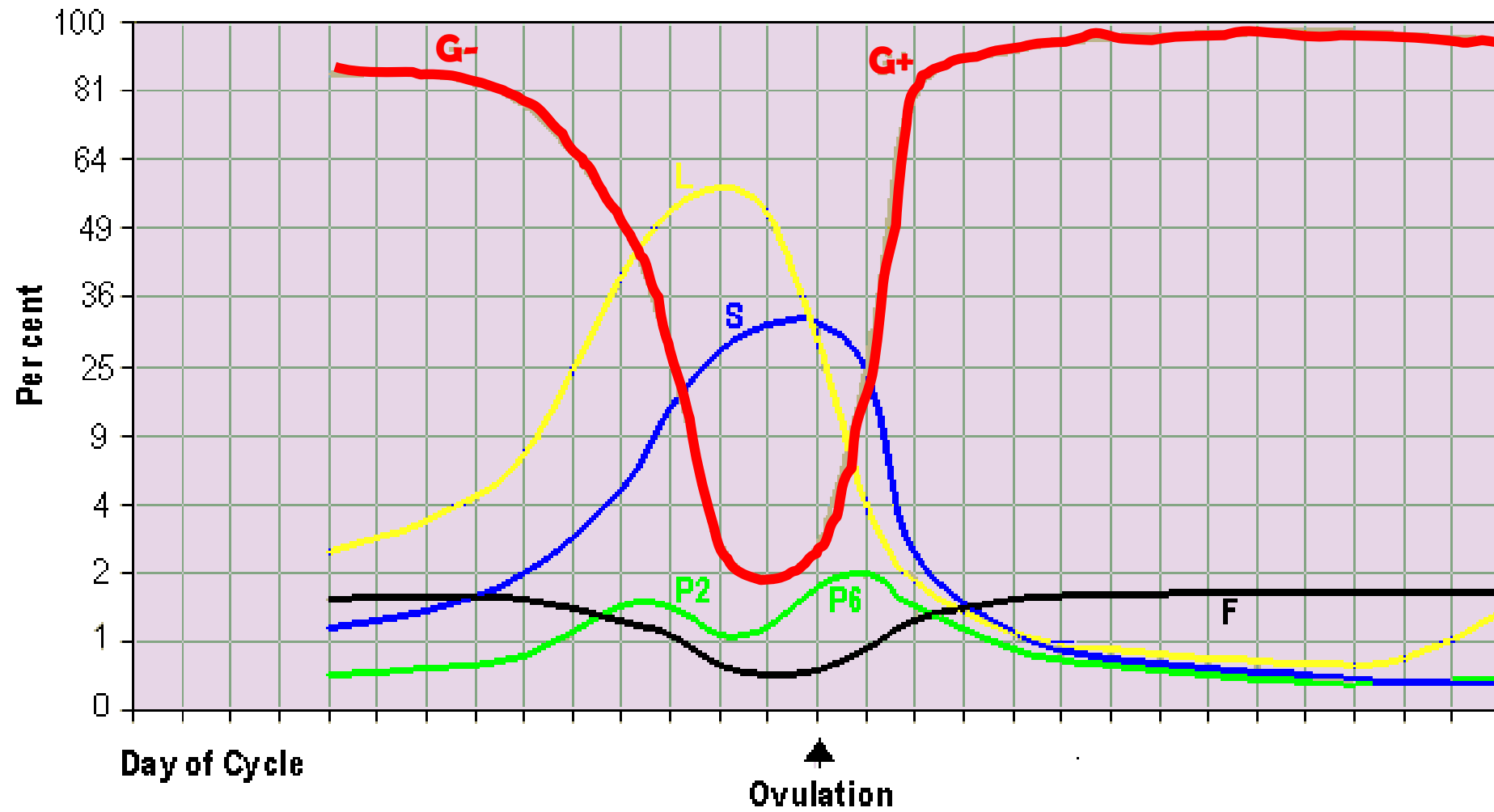


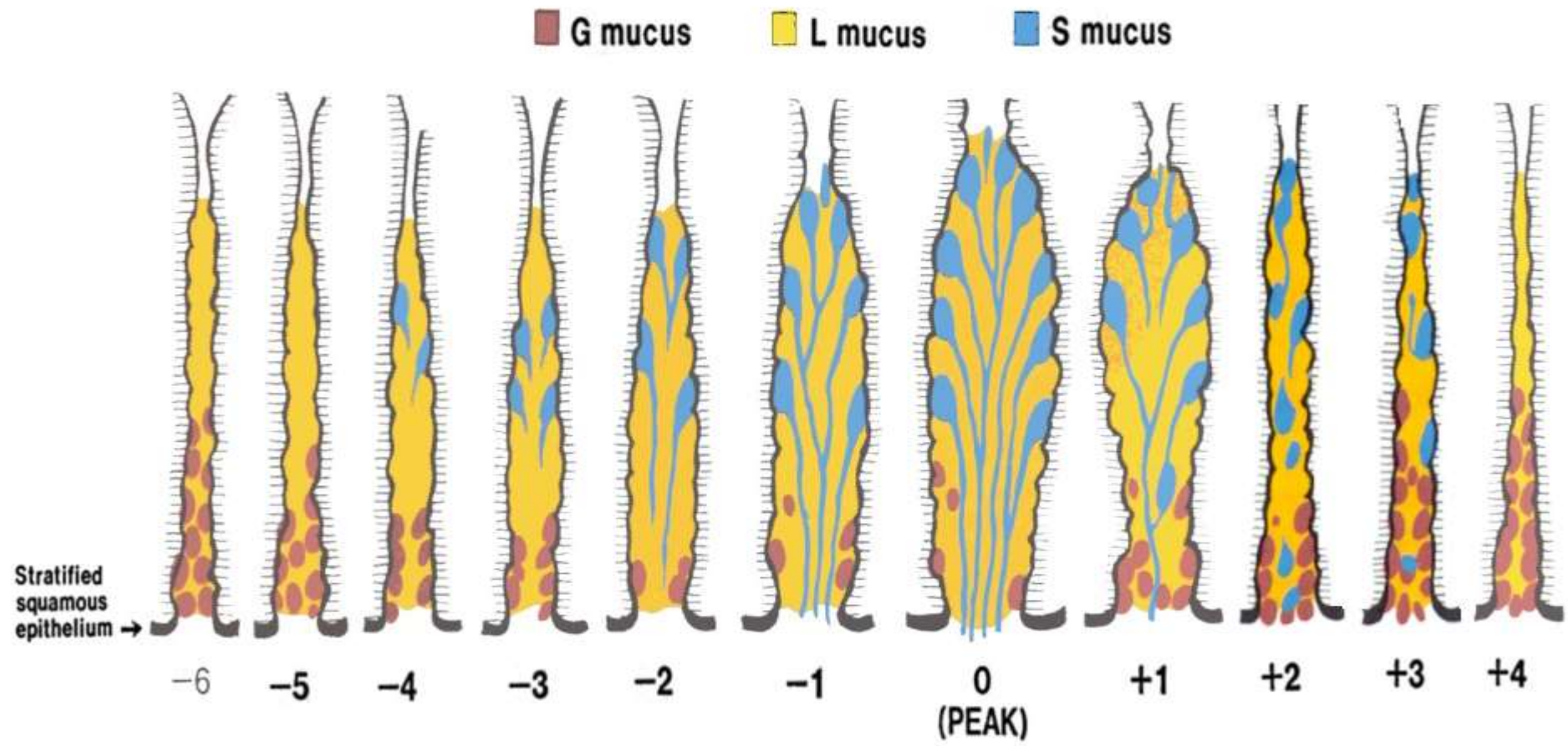


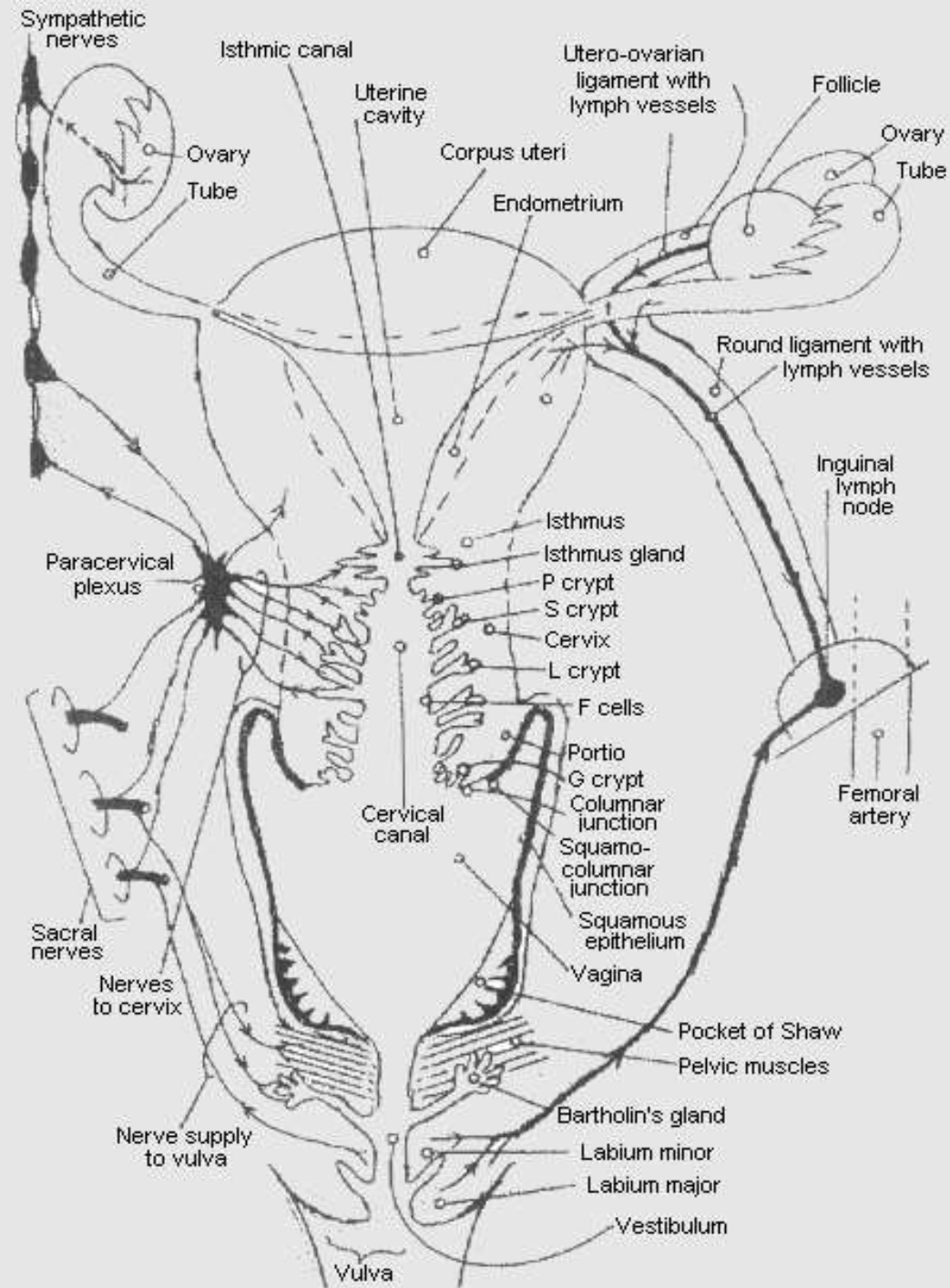
E. ODEBLAD: tipi di muco cervicale



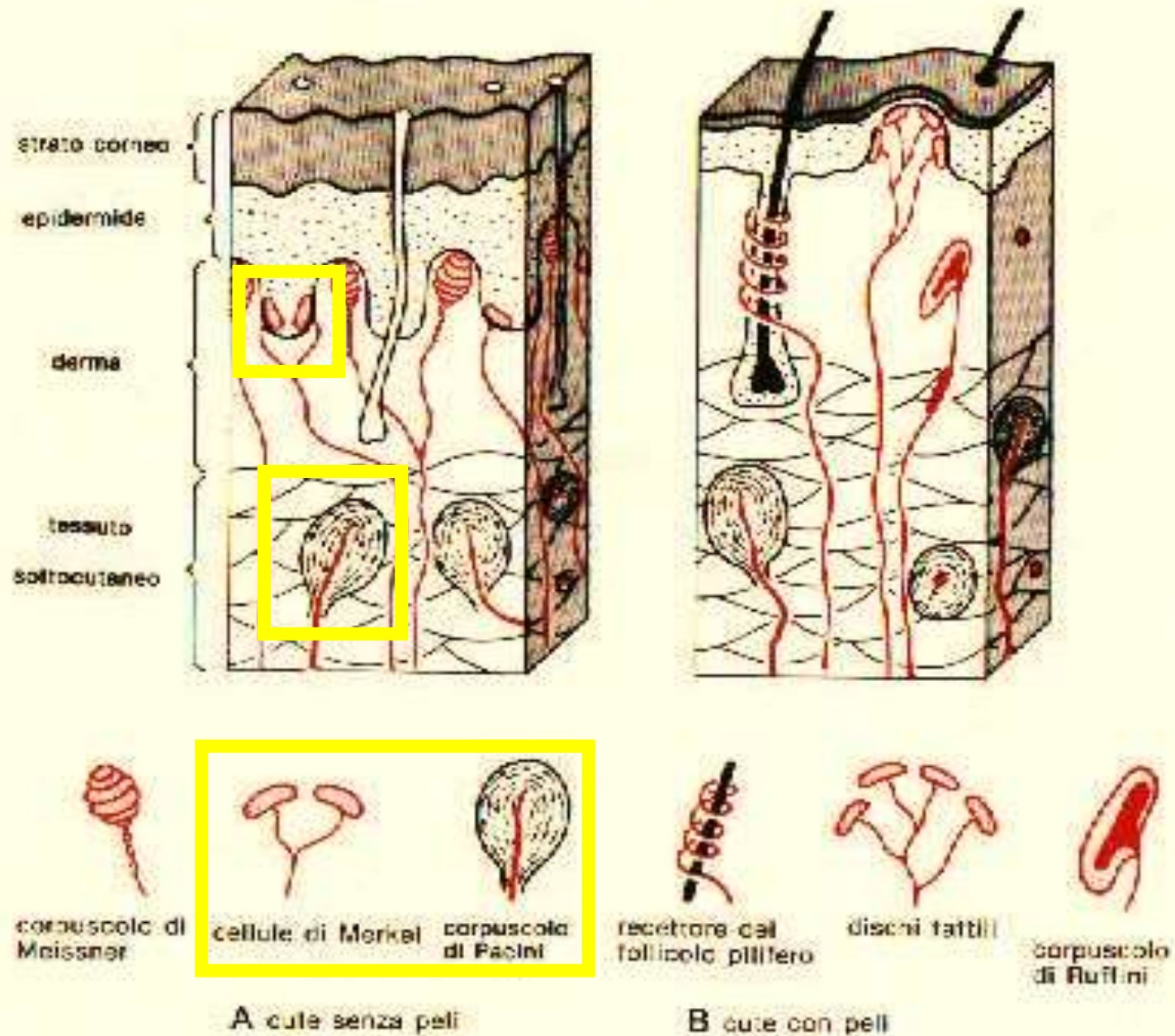


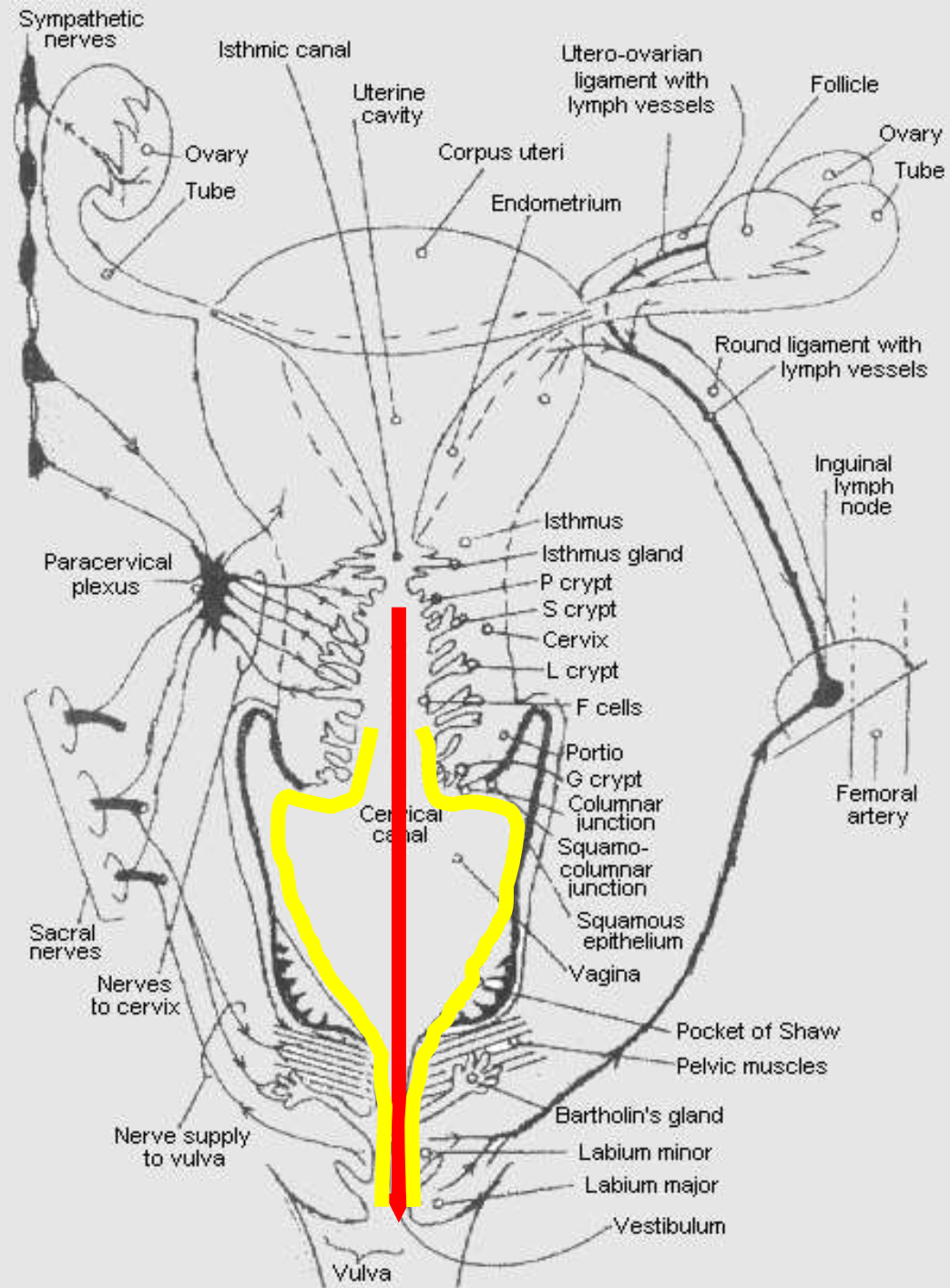






RECETTORI





(Odeblad)

Correlazione tra Picco sierico e urinario dell'LH e dell'FSH, Picco degli estrogeni urinari, rialzo del pregnandiolo, ultimo giorno di muco "fertile" e rialzo della temperatura basale in 23 cicli

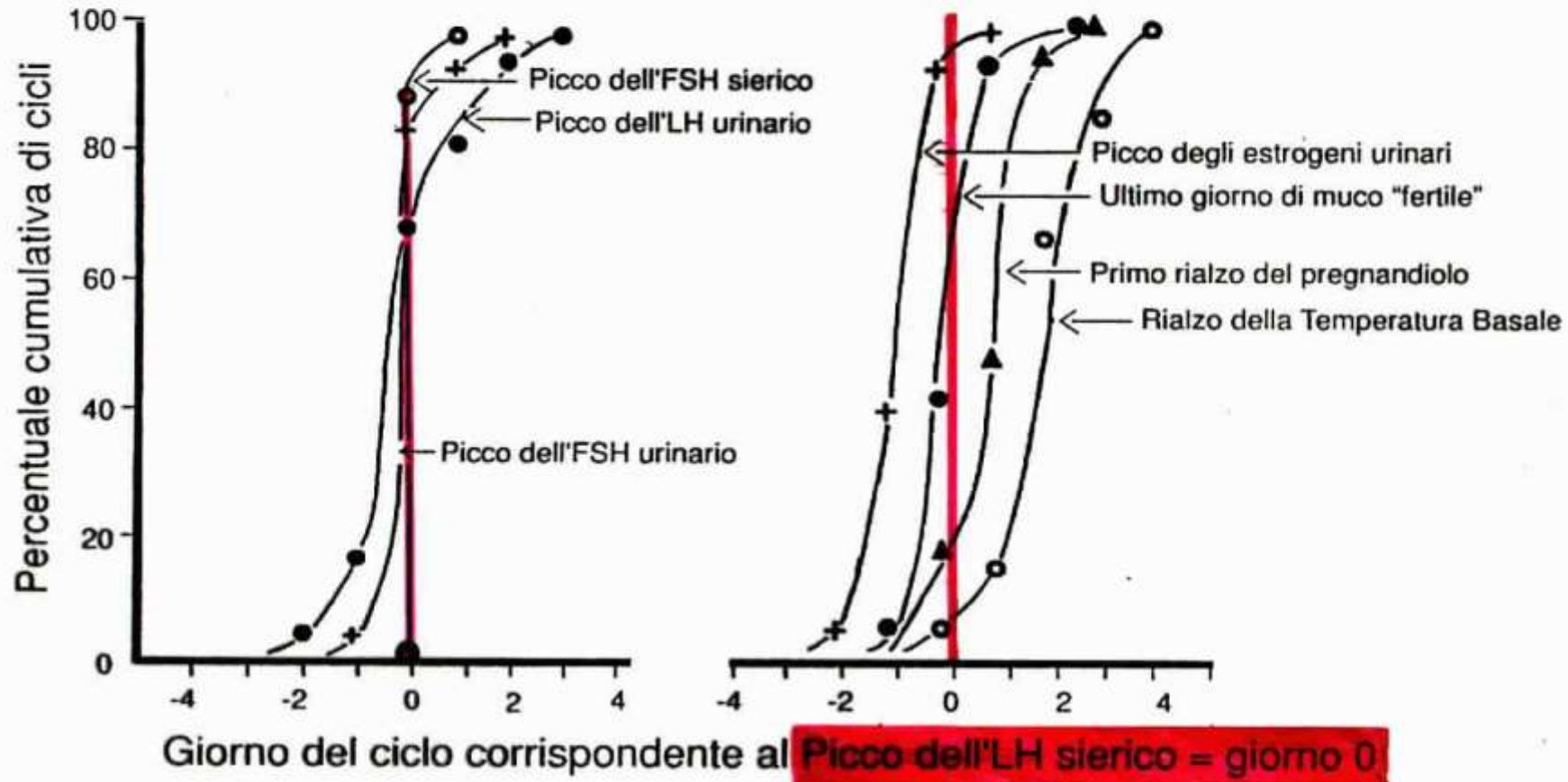


Figura 14. Percentuale cumulativa dei cicli nei quali si sono verificati in un determinato giorno i parametri riportati nella tabella 2. I giorni sono numerati assumendo quale riferimento il Picco sierico di metà ciclo dell'LH (indicato come giorno 0), che si verifica un giorno prima o dopo rispetto al Picco di secrezione dell'LH da parte dell'ipofisi.

Soggetto N°	Lunghezza della fase luteinica (giorni)	Giorni in relazione al Picco dell'LH sierico = giorno 0						Ultimo giorno di muco fertile
		Picco dell'FSH sierico	Urine			Rialzo della temperatura basale		
			Picco dell'LH	Picco dell'FSH	Picco degli estrogeni		Rialzo del pregnandiololo	
1	13	0	0	0	0	+2	+2	+1
2	12	0	-1,+1,+3*	-1	0	+1	+1	+1
3	14	0	-1	-1	-2	0	+2	0
4	14	+1	0	0	0	+2	+4	+1
5	13	0	-1,+1,+3*	-1	-1	+1	0	+1
6	15	0	+1	+1	0	+2	+2	+1
7	14	0	0	0	-1	+2		+1
8	12	0	0	0		+3	+1	0
9	15	0	-2*,0		-1	+1	+2	0
10	15	0	0	0	0	+2	+2	0
11	16	0,+1	-1,+2*	-1	-1	+2	+3	+1
12	15	0	-1,+2*	-1,+2*	-1	+1	+2	+1
13	13	0	0	0	0	0	+4	0
14	14	0	0	0	0	0	+2	0
15	13	0	0	-1	-1	+1	+2	-1
16	14	0	-1,+2*	0	0	0	+2	+1
17	14	0	0	0	0	+2	+3	+1
18	16	0	-1,+1*	+1	-1	+1	+2	+3
19	14	0	-1	-1	-2,+1*	+2	+3	0
20	15	0	0	-1	0	+2		
21	14	+1	0	0		+2	+3	
22	14		-1	-1		+2	+2	
23	13	0	0		0	+1	+4	
Media	14.0	+0.1	+0.15	-0.26	-0.48	+1.4	+2.2	+0.6
Variabilità da	12 a 16	0 a +1	-2 a +3	-1 a +2	-2 a +1	0 a +3	0 a +4	-1 a +3

Tabella 2. Indicatori periovulatori messi in relazione con il Picco sierico di LH in 18 donne con figlie e in 5 donne nullipare, di età compresa tra i 23 e i 39 anni (età media 30 anni). La lunghezza dei cicli è di 24-33 giorni (la media è di 27 giorni). Alcuni parametri mostravano Picchi multipli: in questi casi, il Picco più elevato è indicato con *.