

# L'Innovazione in Campania

Risultati e sviluppi futuri degli Accordi di Programma  
Quadro per l'e-Government e la Società dell'Informazione

22 maggio 2009

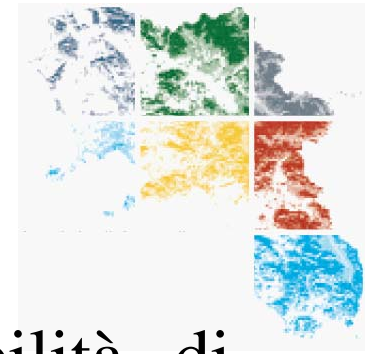
PICO - Palazzo dell'Innovazione e della Conoscenza

## Banda Larga: risultati della call regionale

Vito Merola

Progettazione e gestione delle reti telematiche e delle infrastrutture del Sistema di Cooperazione applicativa

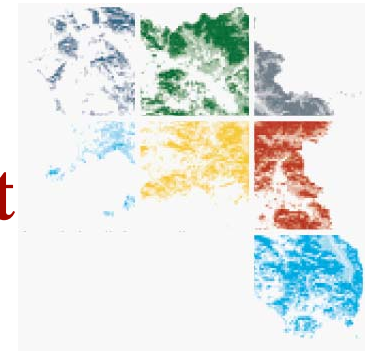




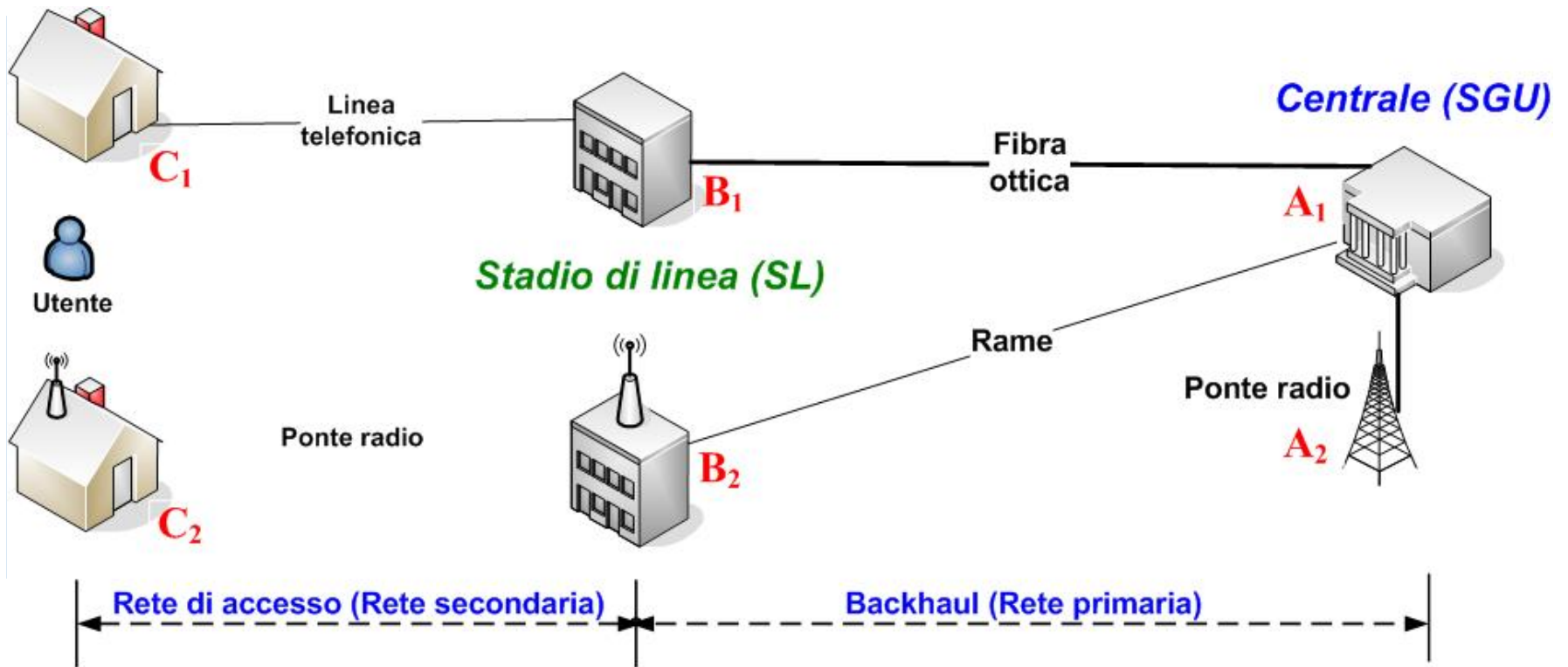
## Digital divide

- Divario esistente fra chi ha la possibilità di utilizzare le nuove tecnologie di comunicazione e di accesso alle informazioni e quelli ai quali, per motivi diversi, tale possibilità è negata.
- Il “**digital divide infrastrutturale**” è presente nelle aree in cui i residenti non hanno disponibilità di infrastrutture e servizi a banda larga.
- Oggetto di questo intervento è proprio il digital divide infrastrutturale.





# Infrastrutture di accesso ad Internet



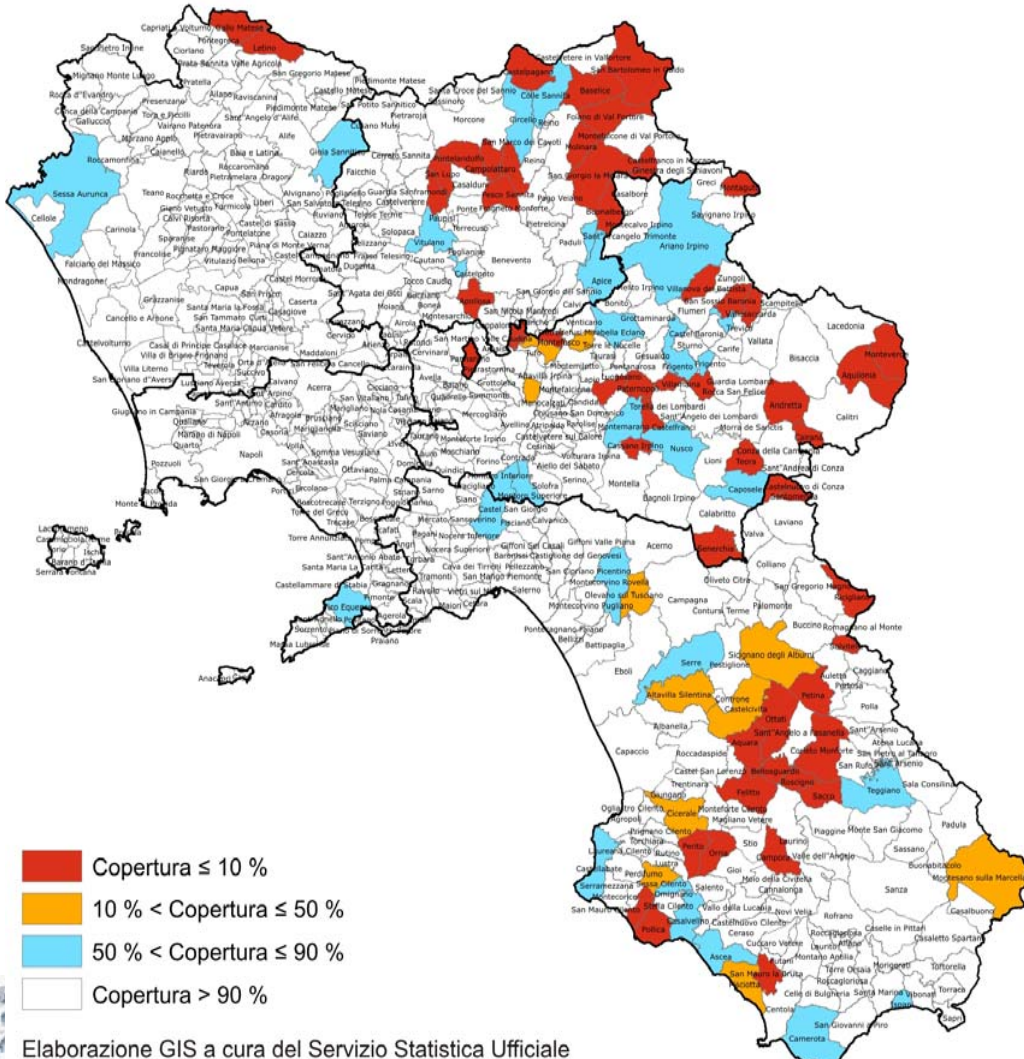
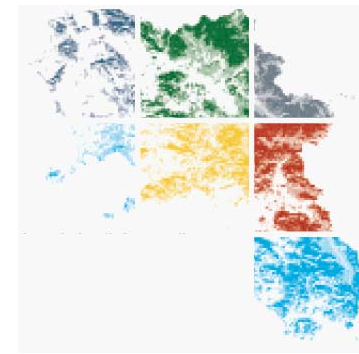


## Call regionale per lo stato del digital divide

- E' stata pubblicata sul B.U.R.C. una manifestazione di interesse con la quale sono state richieste informazioni relativamente alla copertura esistente o prevista in un arco temporale di 6/12 mesi.
- Le informazioni richieste riguardano:
  - caratteristiche delle connettività di backhaul e di accesso,
  - copertura dei nuclei residenziali,
  - banda minima garantita per la connettività di accesso.
- Hanno aderito sia I.S.P. che altri soggetti in possesso di informazioni (es. P.A.L.) sullo stato delle infrastrutture di telecomunicazioni e sulla copertura in larga banda del territorio.



# Esiti della call regionale – Copertura regionale

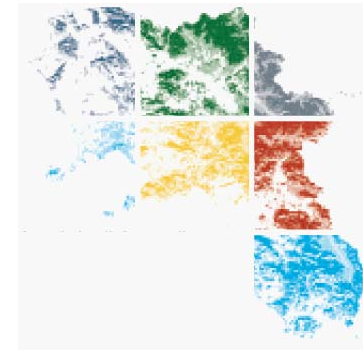


- Copertura ≤ 10 %
- 10 % < Copertura ≤ 50 %
- 50 % < Copertura ≤ 90 %
- Copertura > 90 %

Elaborazione GIS a cura del Servizio Statistica Ufficiale

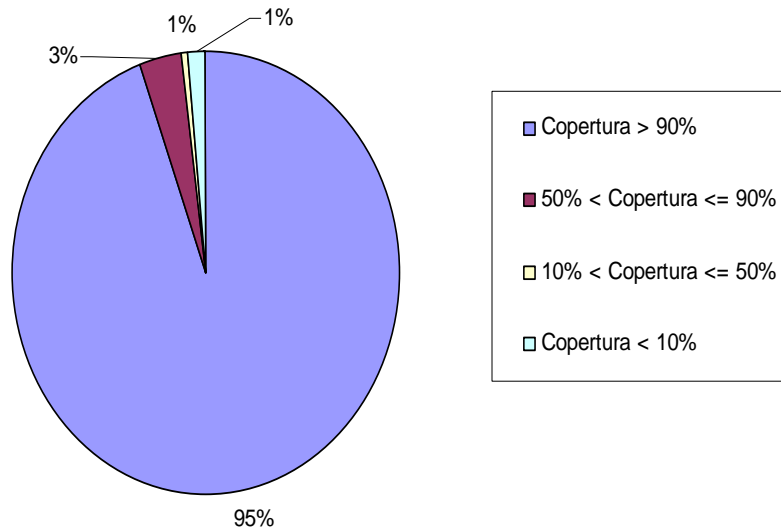
Anno 2009	Comuni	%
Copertura > 90%	457	83%
50% < Copertura ≤ 90%	27	5%
10% < Copertura ≤ 50%	12	2%
Copertura < 10%	55	10%

Anno 2009	Popolazione	%
Copertura > 90%	5.494.518	95%
50% < Copertura ≤ 90%	202.489	3%
10% < Copertura ≤ 50%	37.114	1%
Copertura < 10%	77.269	1%

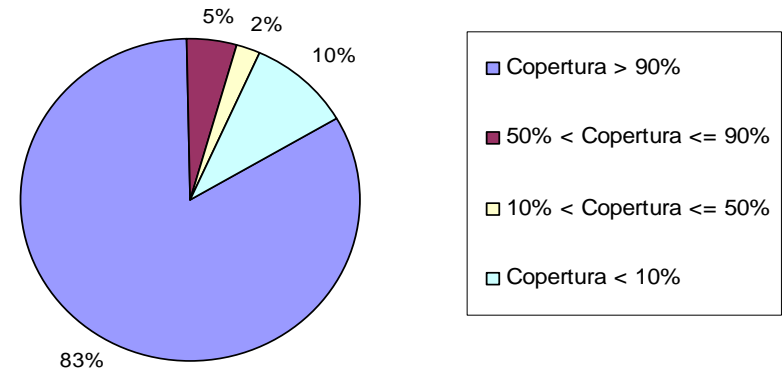


# Copertura regionale

## Copertura in larga banda per popolazione - Anno 2009



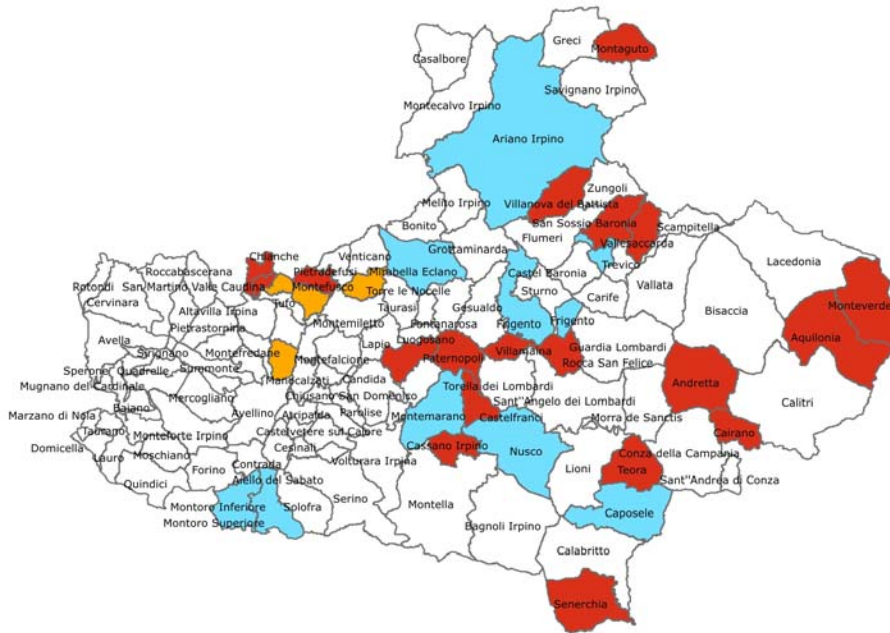
## Copertura in larga banda nei Comuni - Anno 2009



# Copertura provinciale

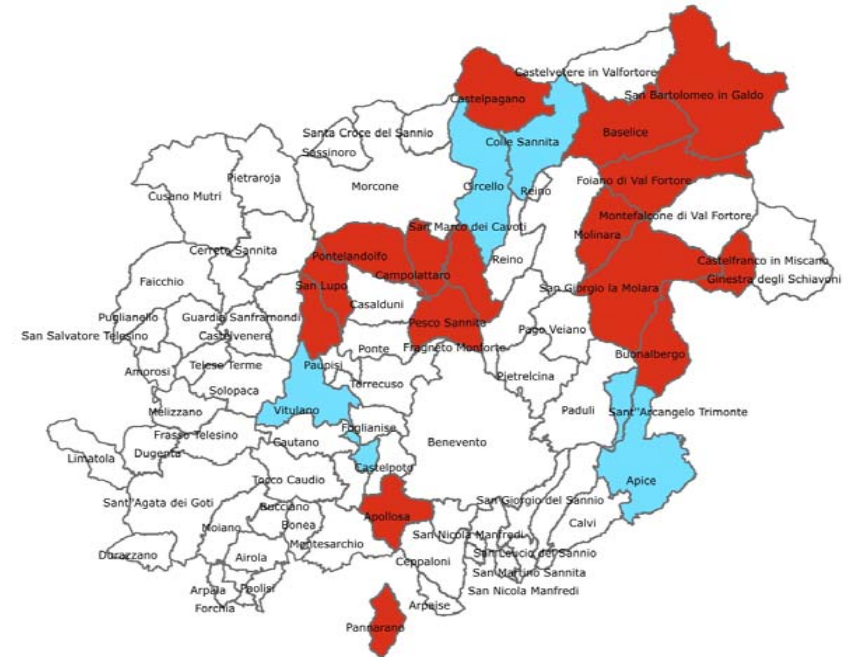
## Avellino

## Benevento



- Copertura ≤ 10 %
- 10 % < Copertura ≤ 50 %
- 50 % < Copertura ≤ 90 %
- Copertura > 90 %

Elaborazione GIS a cura del Servizio Statistica Ufficiale



- Copertura ≤ 10 %
- 10 % < Copertura ≤ 50 %
- 50 % < Copertura ≤ 90 %
- Copertura > 90 %

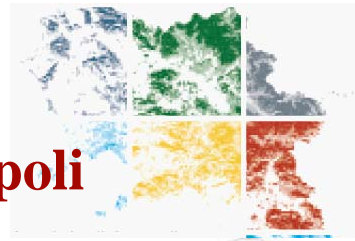
Elaborazione GIS a cura del Servizio Statistica Ufficiale



# Copertura provinciale

## Caserta

## Napoli



- Copertura ≤ 10 %
- 10 % < Copertura ≤ 50 %
- 50 % < Copertura ≤ 90 %
- Copertura > 90 %

Elaborazione GIS a cura del Servizio Statistica Ufficiale



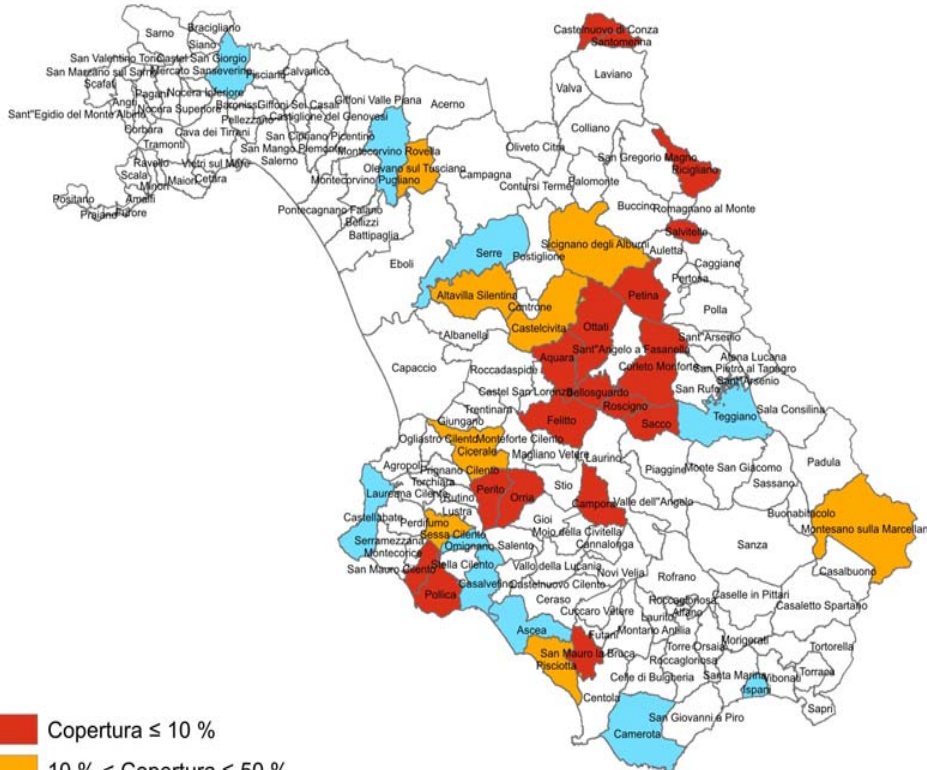
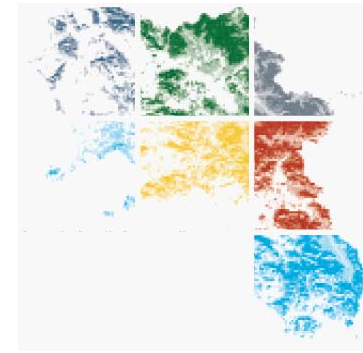
- Copertura ≤ 10 %
- 10 % < Copertura ≤ 50 %
- 50 % < Copertura ≤ 90 %
- Copertura > 90 %

Elaborazione GIS a cura del Servizio Statistica Ufficiale



# Copertura provinciale

## Salerno



- Copertura ≤ 10 %
- 10 % < Copertura ≤ 50 %
- 50 % < Copertura ≤ 90 %
- Copertura > 90 %

Elaborazione GIS a cura del Servizio Statistica Ufficiale



Presidenza del Consiglio dei Ministri  
Ministero per la Pubblica Amministrazione e l'Innovazione

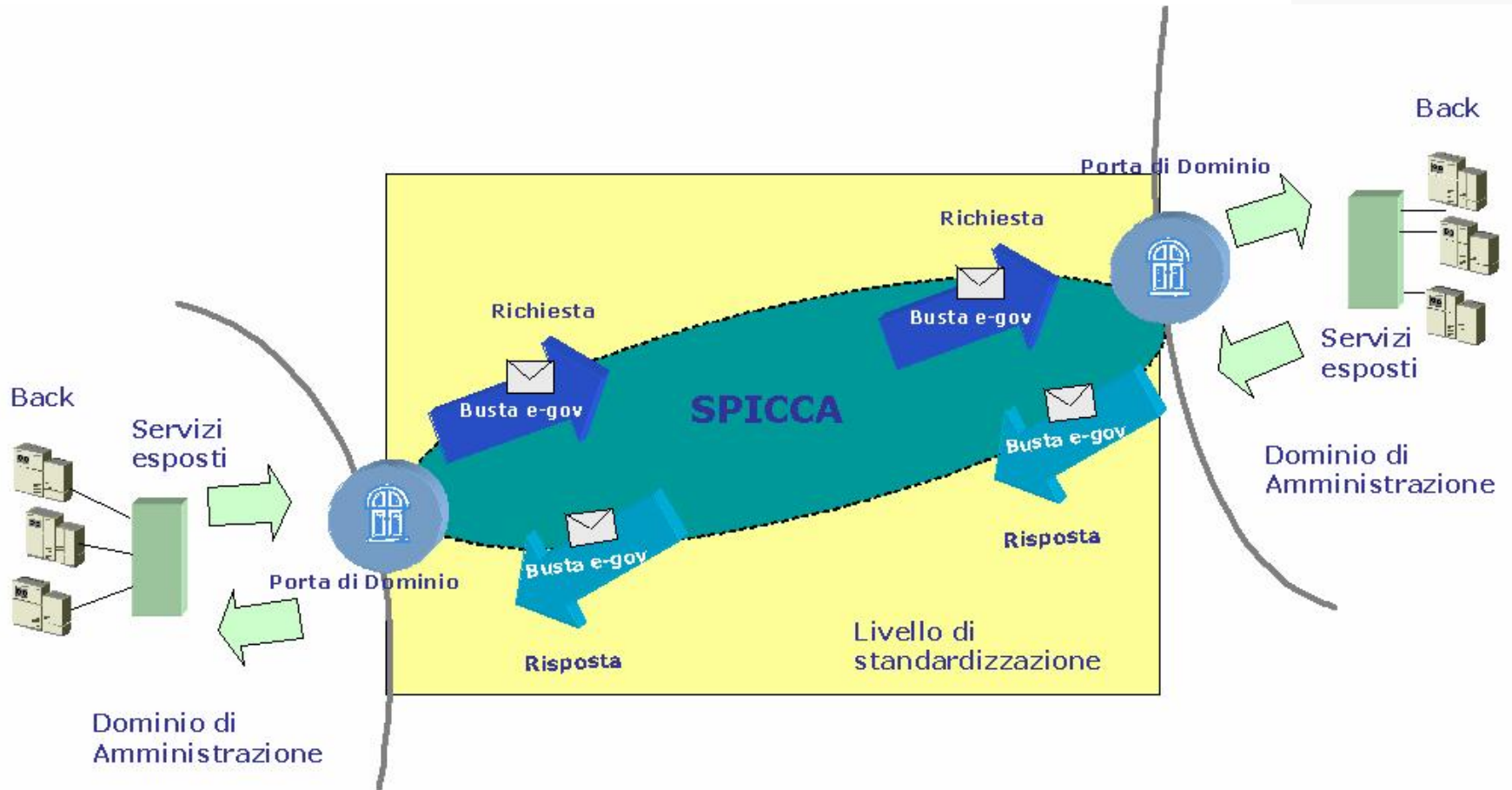


Assessorato Università e Ricerca  
Scienze - Innovazione, Tecnologia  
e Piano Economico - Salerno  
Informazioni e Statistica

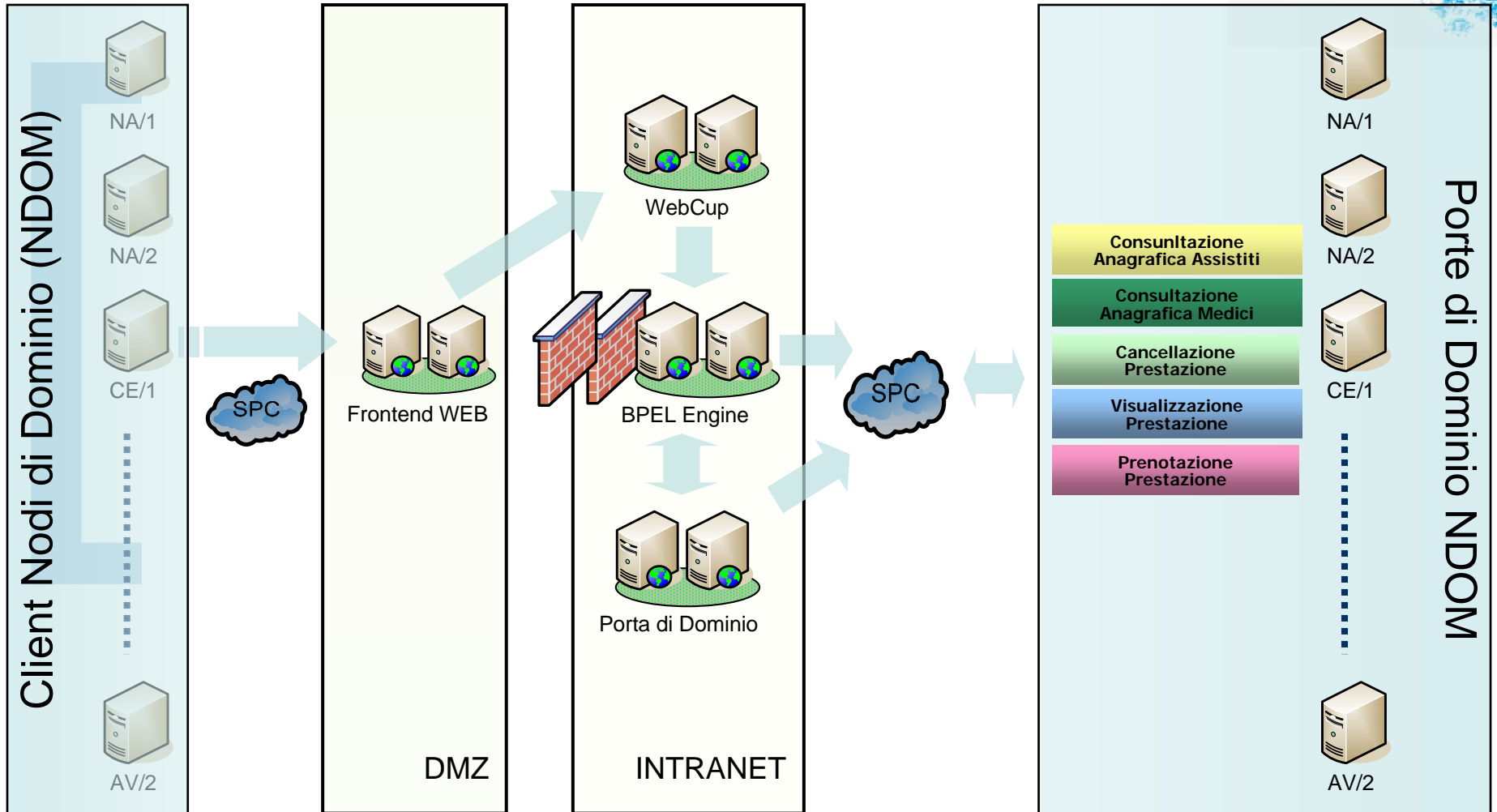


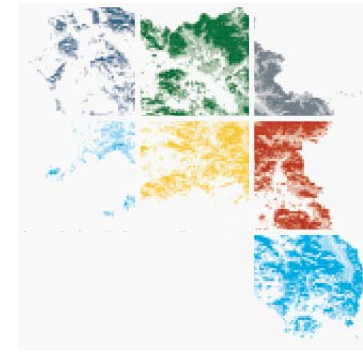


# Cooperazione applicativa in Regione Campania: SPICCA



# Un esempio di cooperazione applicativa: il CUP regionale





Grazie per l'attenzione!

