

## Appendice

In questa appendice sono mostrati gli schemi a blocchi degli strumenti virtuali che compongono il modulo 'Local Interfaces' e il modulo di studio per segnali periodici descritti al capitolo 5. Di seguito viene rispettato l'ordine delle illustrazioni dei rispettivi pannelli frontali.

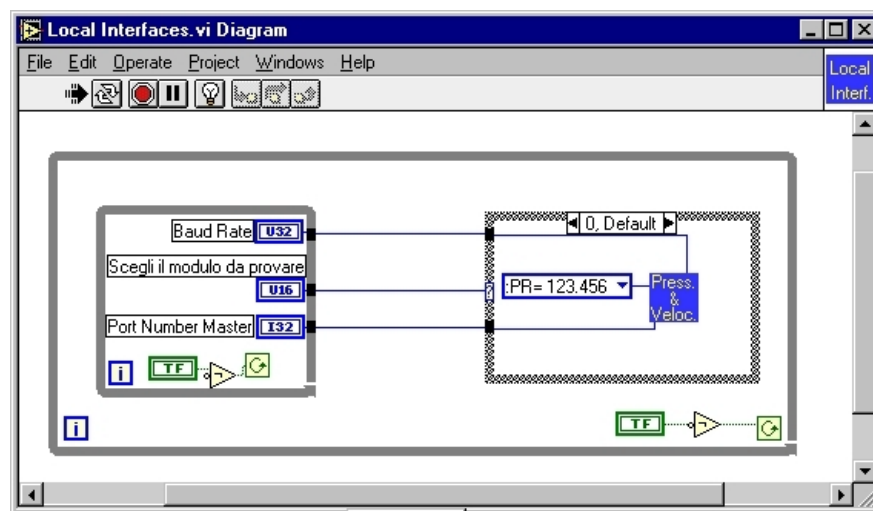


Figura A-1. Diagramma a blocchi relativo al pannello frontale 'Local Interfaces' relativo al pannello frontale di figura 5-20.

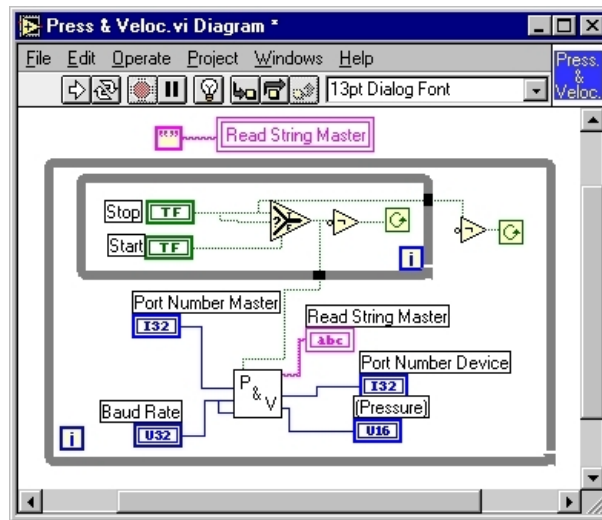


Figura A-2. Diagramma a blocchi del VI ‘Press & Veloc’ relativo al pannello frontale di figura 5-21.

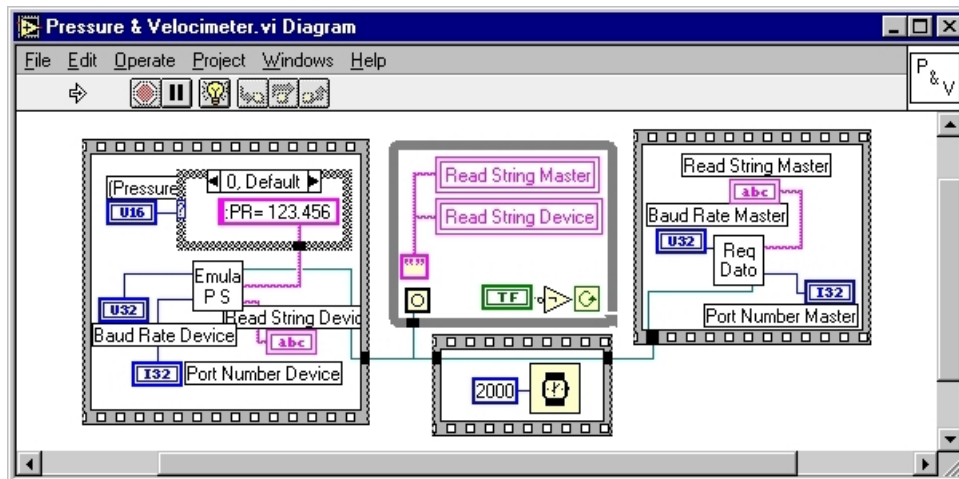


Figura A-3. Diagramma a blocchi relativo al pannello frontale ‘Pressure & Velocimeter’ relativo al pannello frontale di figura 5-22.

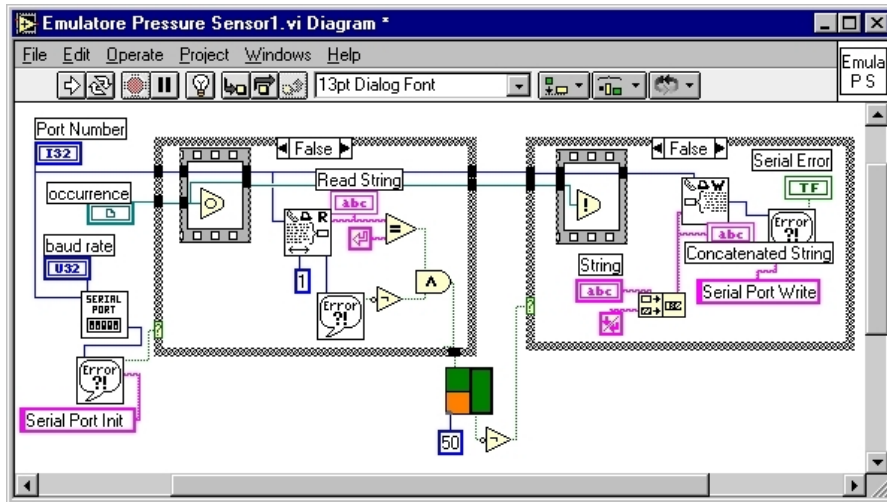


Figura A-4. Diagramma del VI 'Emulatore Pressure Sensor1' relativo al pannello frontale di figura 5-23.

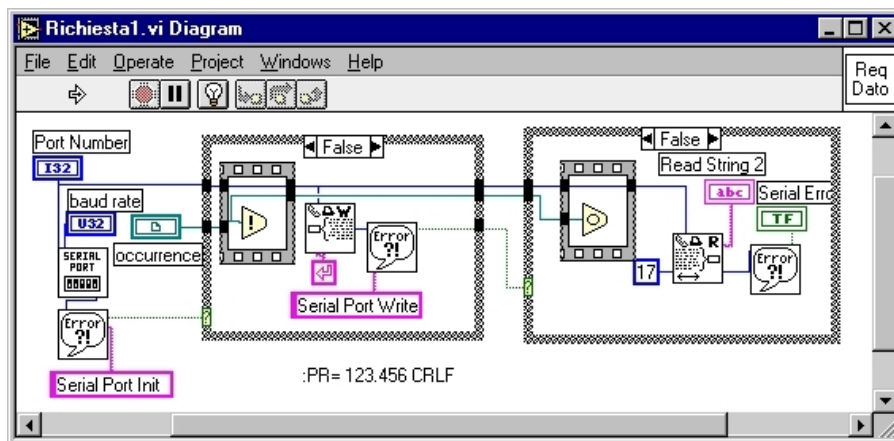


Figura A-5. Diagramma del VI 'Richiesta1' relativo al pannello frontale di figura 5-24.

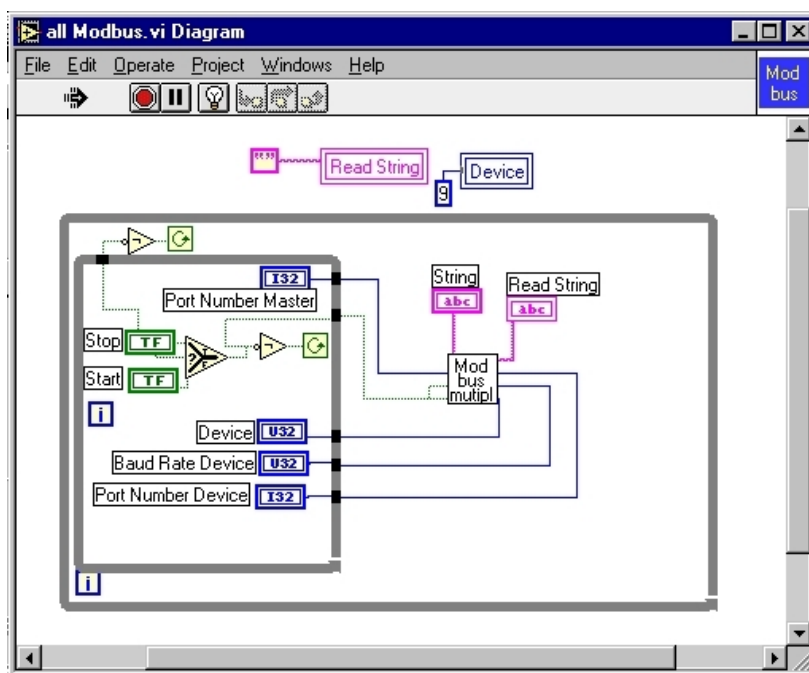


Figura A-6. Diagramma a blocchi del VI 'all Modbus' relativo al pannello frontale di figura 5-25.

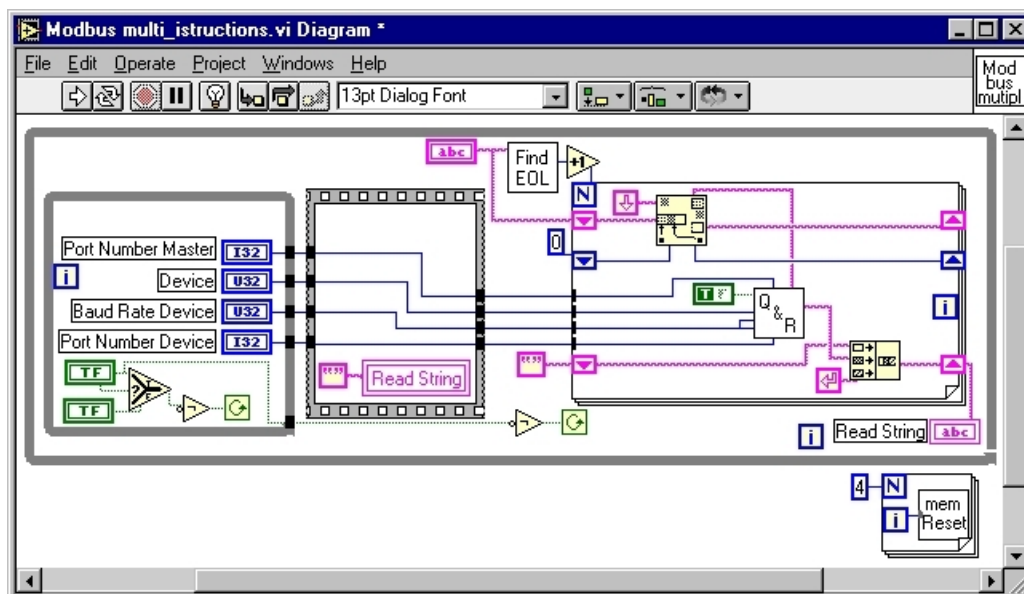


Figura A-7. Diagramma a blocchi del VI 'Modbus multi\_instructions' relativo al pannello frontale di figura 5-26.

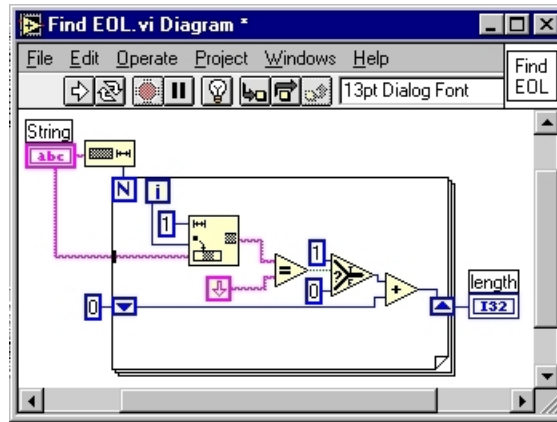


Figura A-8. Pannello frontale e diagramma a blocchi del VI 'Find\_EOL' relativo al pannello frontale di figura 5-27.

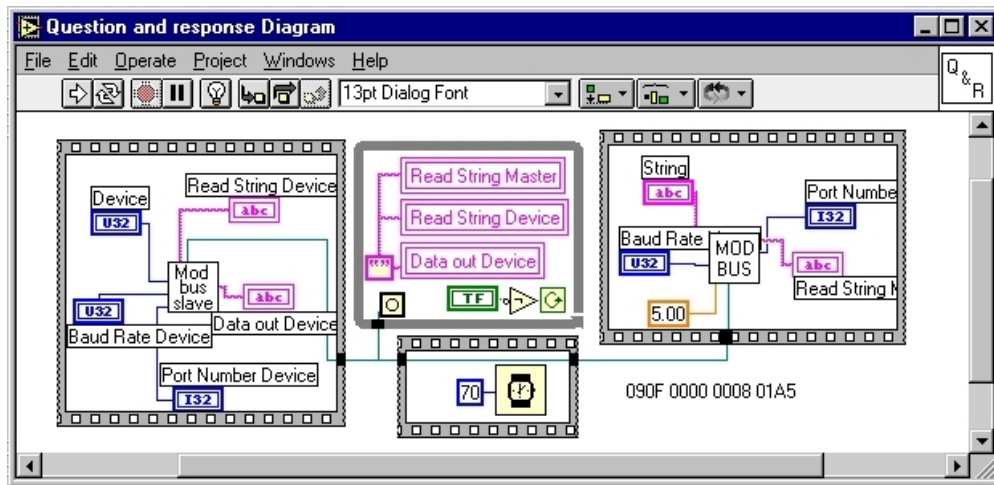


Figura A-9. Diagramma a blocchi del VI 'Question and response' relativo al pannello frontale di figura 5-28.

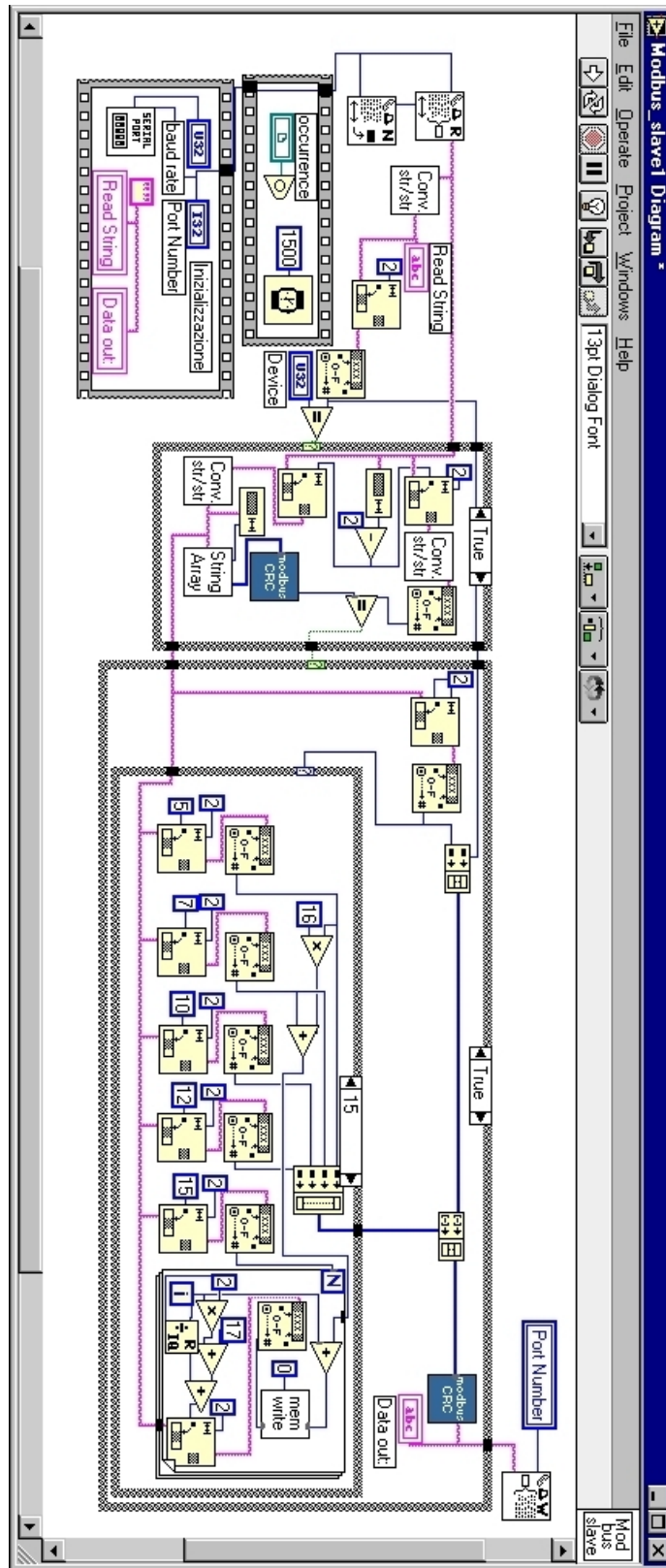


Figura A-10. Diagramma a blocchi del VI ‘Modbus\_slave1’ relativo al pannello frontale di figura 5-29.

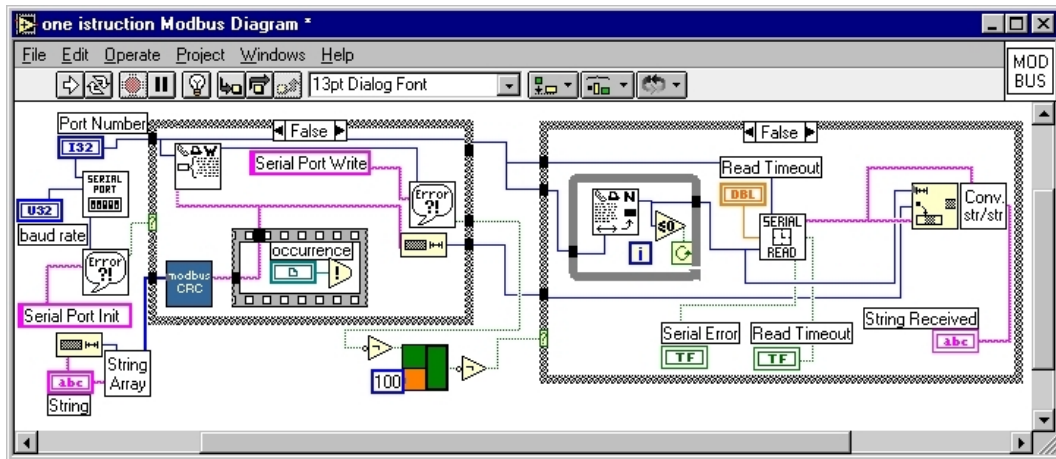


Figura A-11. Diagramma a blocchi del VI ‘one instruction Modbus’ relativo al pannello frontale di figura 5-30.

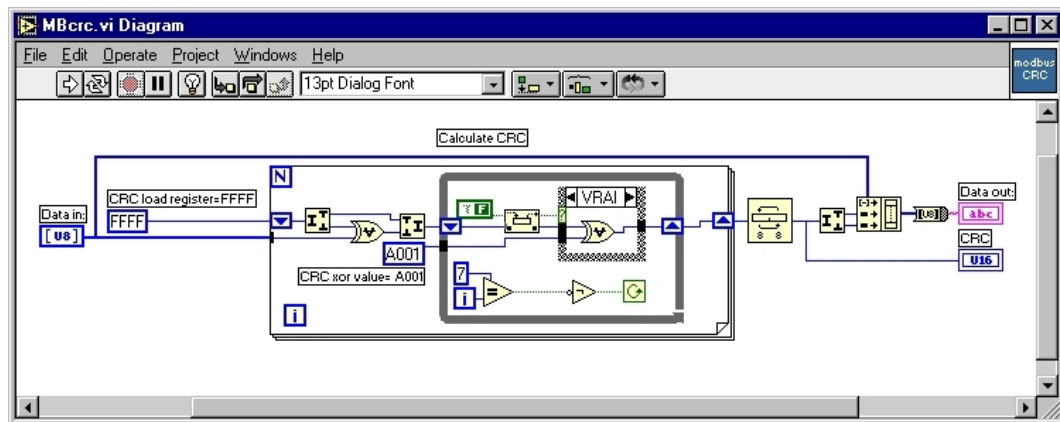


Figura A-12. Diagramma a blocchi del VI ‘MB\_crc’ relativo al pannello frontale di figura 5-31.

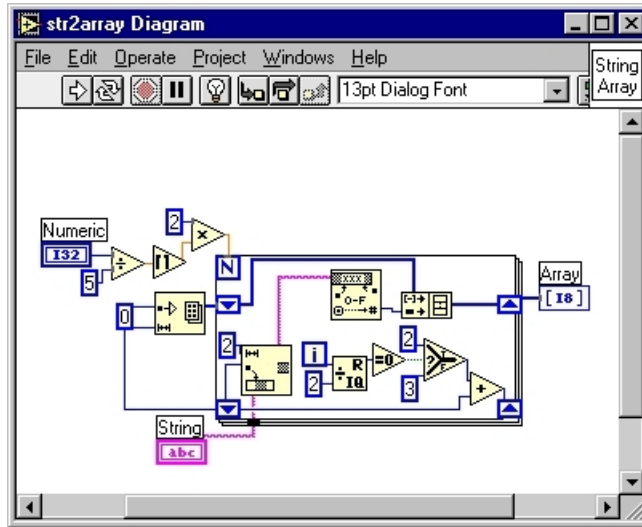


Figura A-13. Diagramma a blocchi del VI 'str2array' relativo al pannello frontale di figura 5-32.

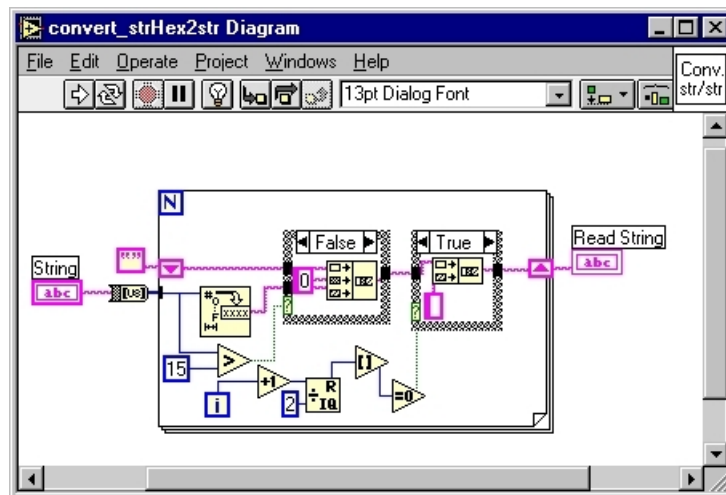


Figura A-14. Diagramma a blocchi del VI 'convert\_str2array' relativo al pannello frontale di figura 5-33.



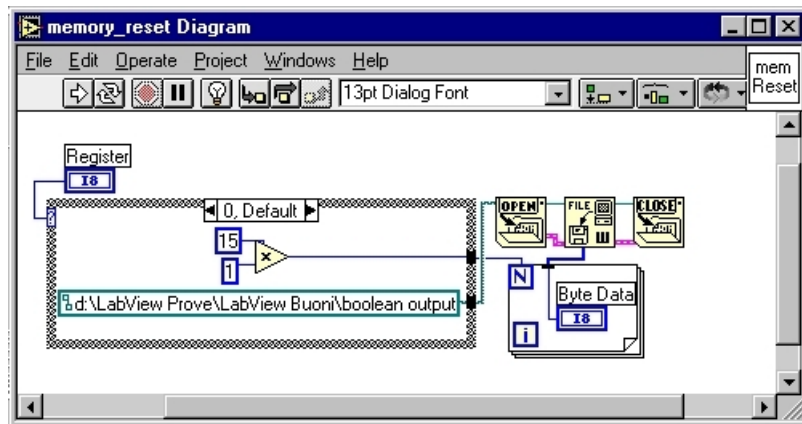


Figura A-15. Diagramma a blocchi del VI 'memory\_reset' relativo al pannello frontale di figura 5-34.

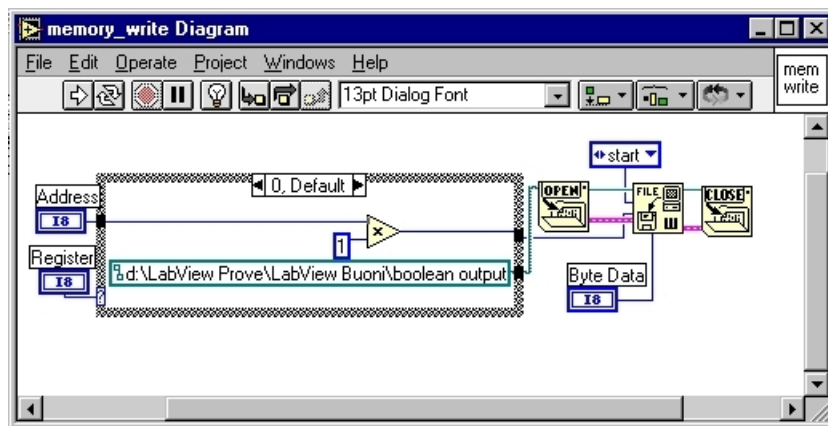


Figura A-16. Diagramma a blocchi del VI 'memory\_write' relativo al pannello frontale di figura 5-35.

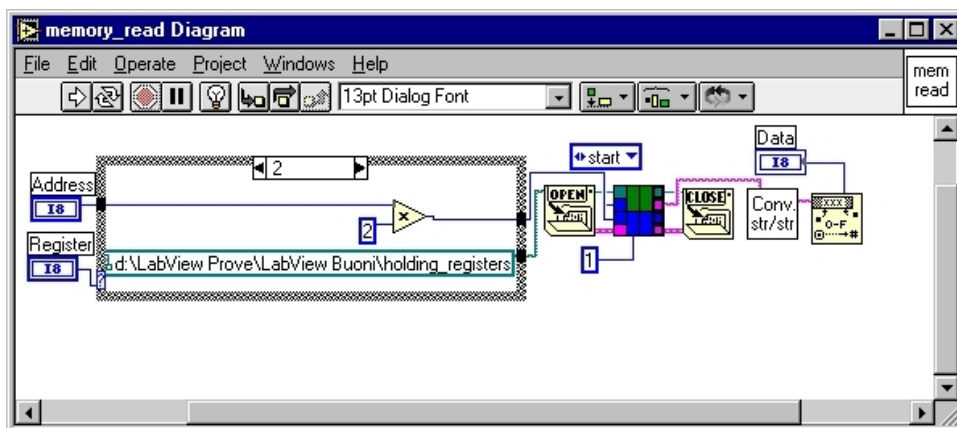


Figura A-17. Diagramma a blocchi del VI 'memory\_read' relativo al pannello frontale di figura 5-36.

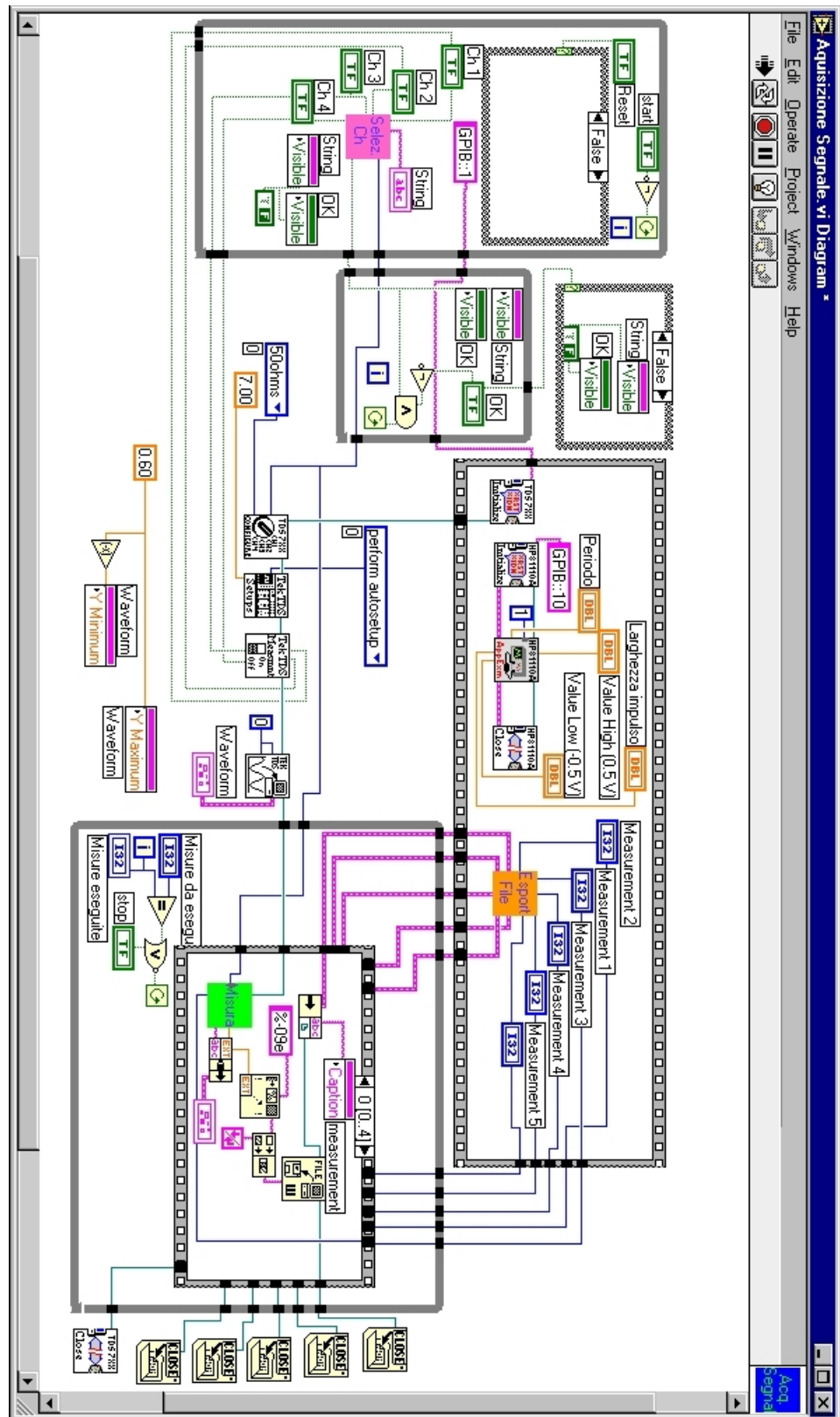


Figura A-18. Diagramma a blocchi del VI 'Acquisizione segnale' relativo al pannello frontale di figura 5-40.

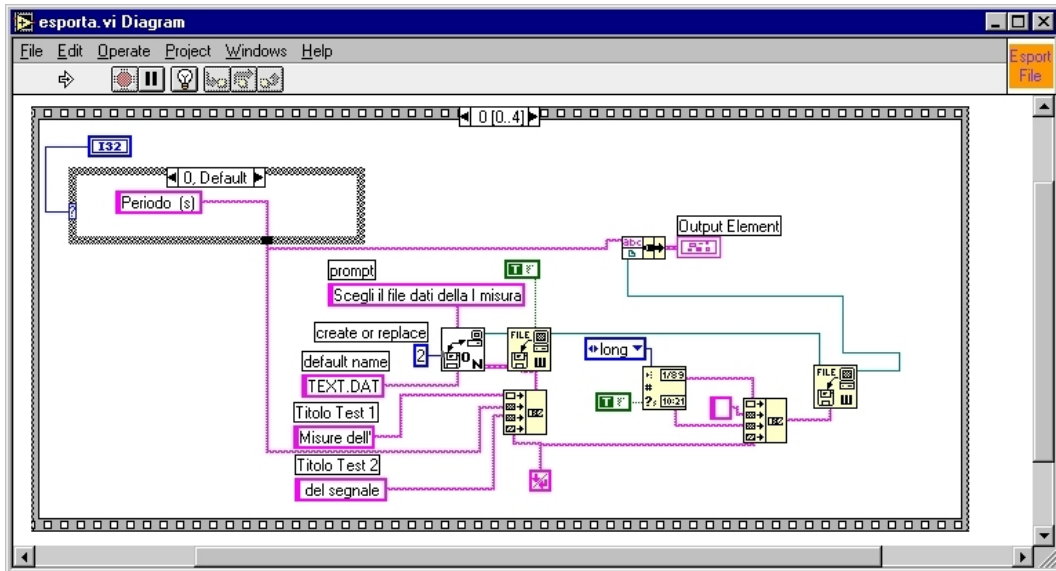


Figura A-19. Diagramma a blocchi del VI 'Esporta' relativo al pannello frontale di figura 5-41.

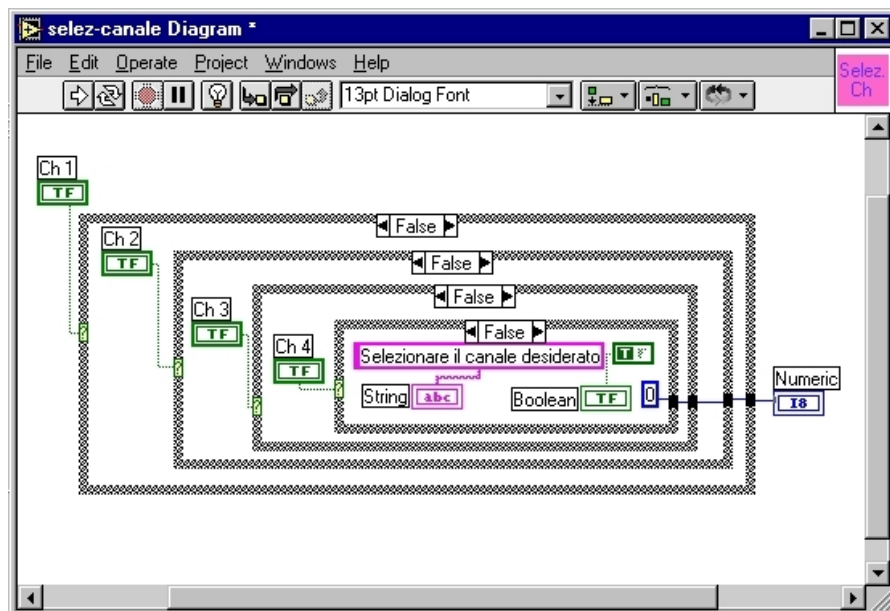


Figura A-20. Diagramma a blocchi del VI 'selez-canale' relativo al pannello frontale di figura 5-42.

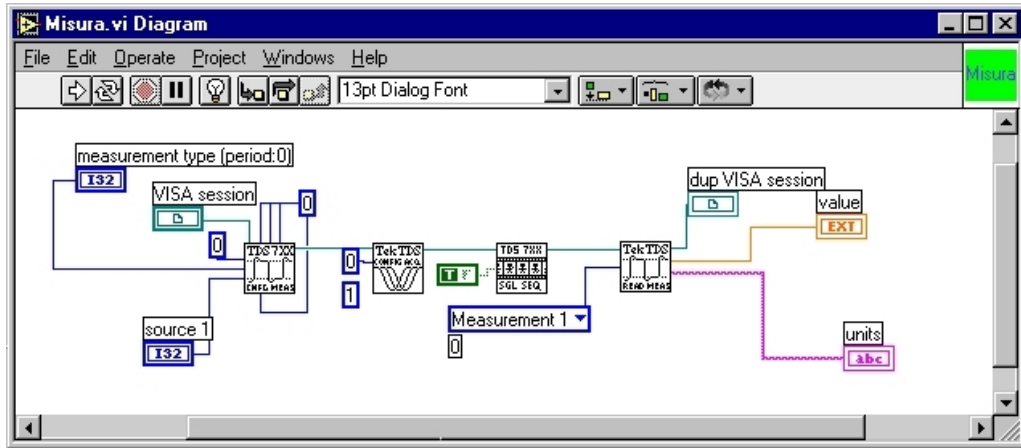


Figura A-21. Diagramma a blocchi del VI 'Misura' relativo al pannello frontale di figura 5-43.