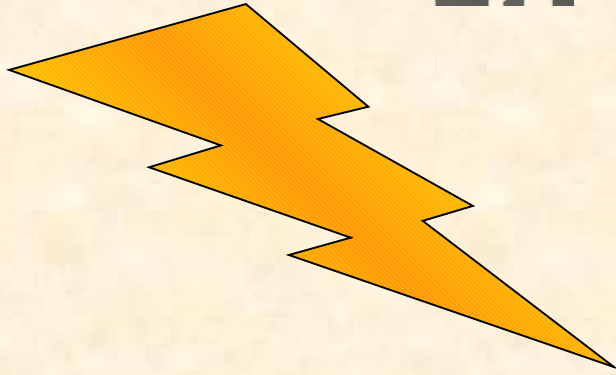


La tecnologia per immagini: "LA RUSPA"



G.d.p.: Romagnuolo, Lupo

Scuola: I.I.S.S. "A.Righi"

Anno scolastico 2007/2008

Classe 2°C

Movimentazione di un pezzo meccanico, mediante elettrocalamita



Posizionamento, mediante elettrocalamita, di pezzi per saldatura



Saldatura a filo continuo MAG



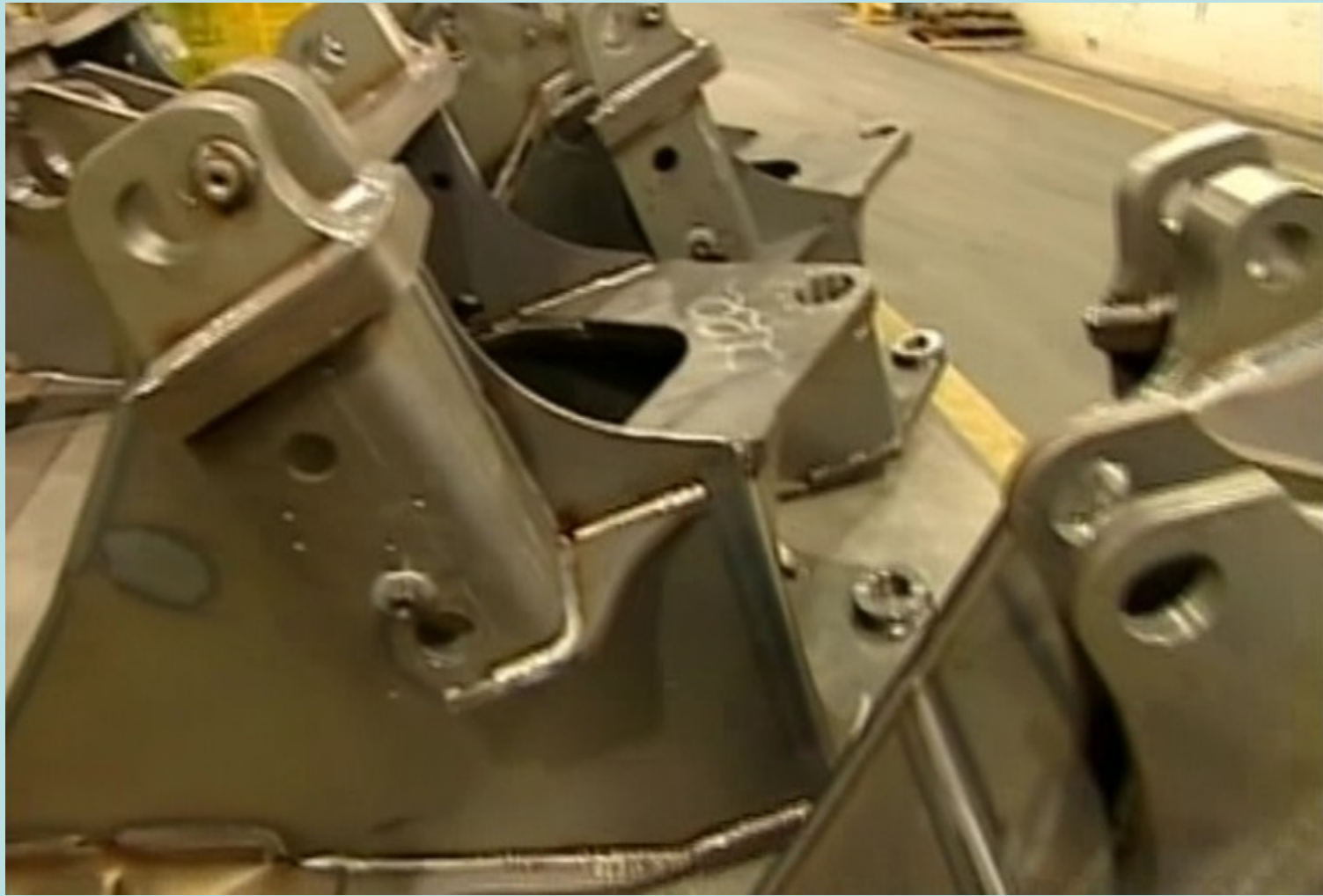
Bobina di filo di acciaio per materiale d'apporto di saldatura



Fase di saldatura di un pezzo della ruspa



Pezzi assemblati e saldati in attesa di successiva lavorazione



Particolare di pezzo saldato



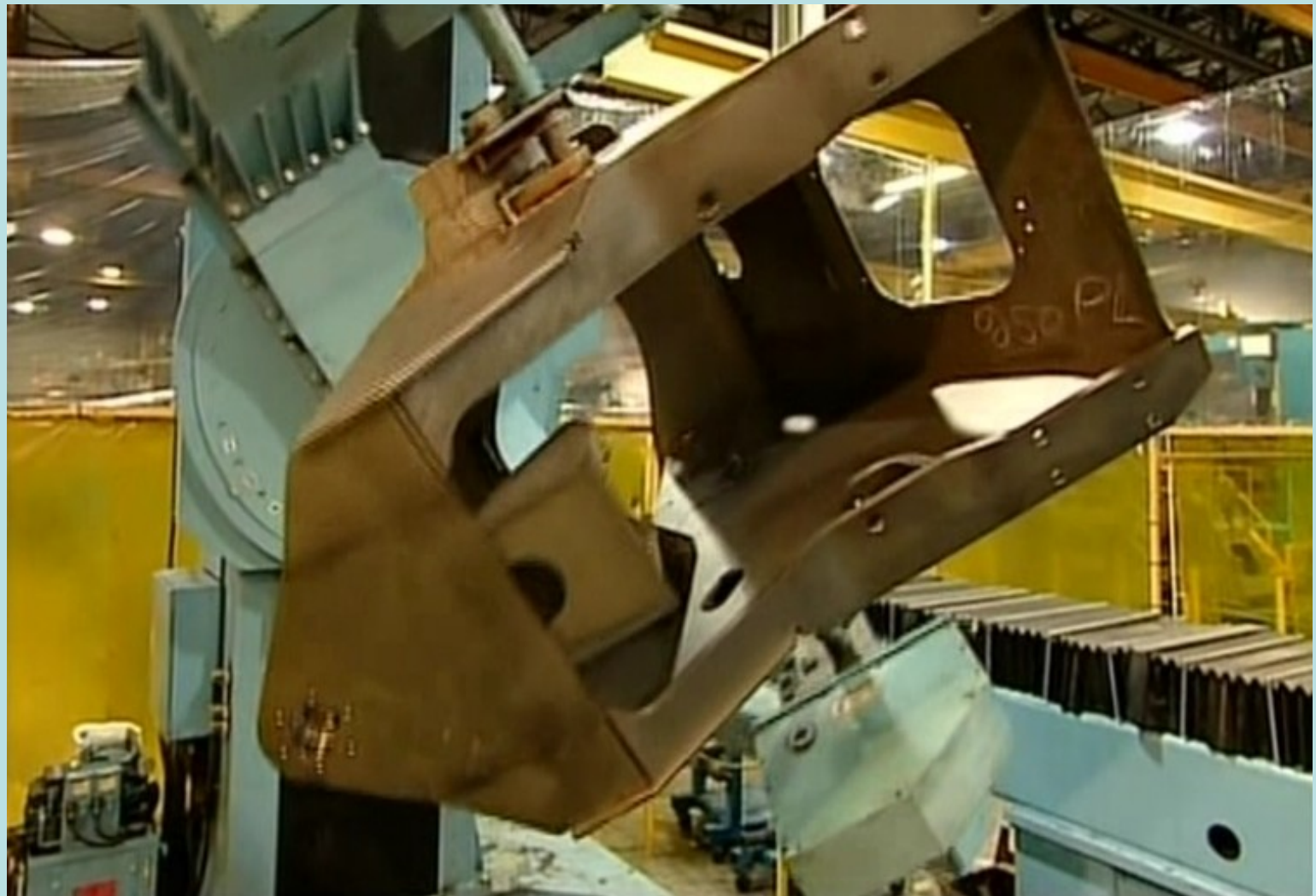
Primo piano di pezzi assemblati



Particolare del giunto saldato



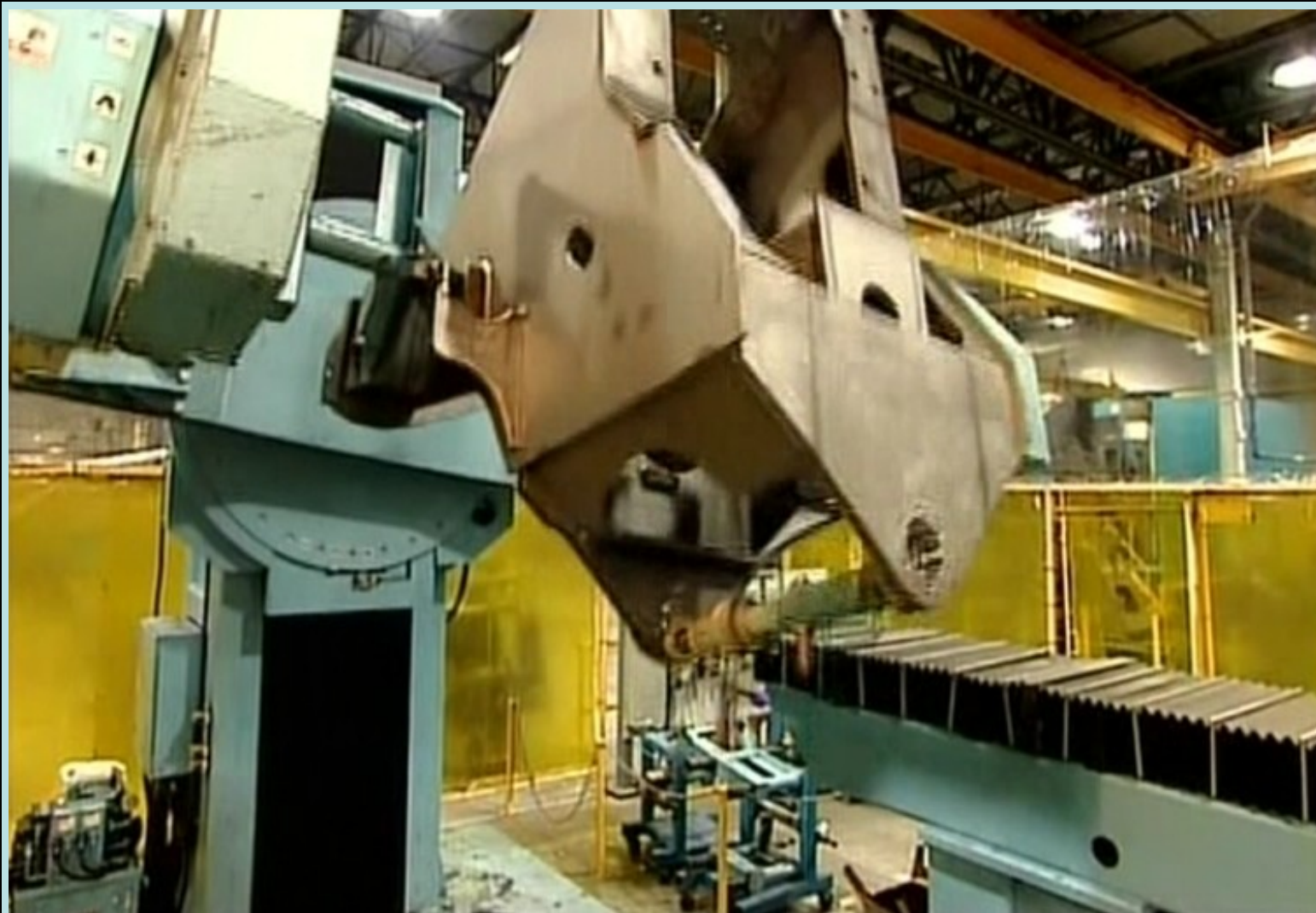
Pezzo da saldare montato su un posizionatore per saldatura



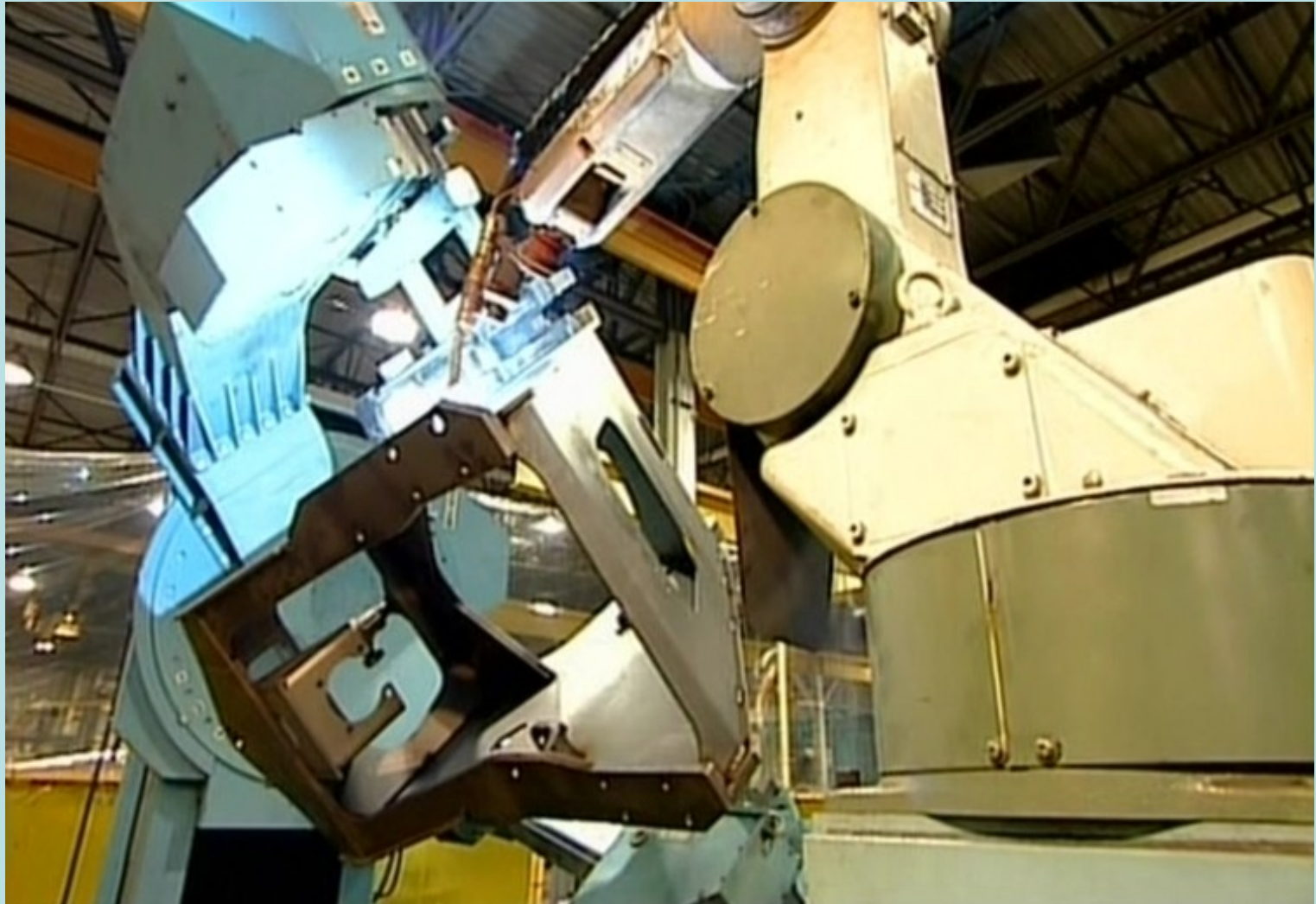
Saldatura con filo continuo MAG



Pezzo montato su un posizionatore



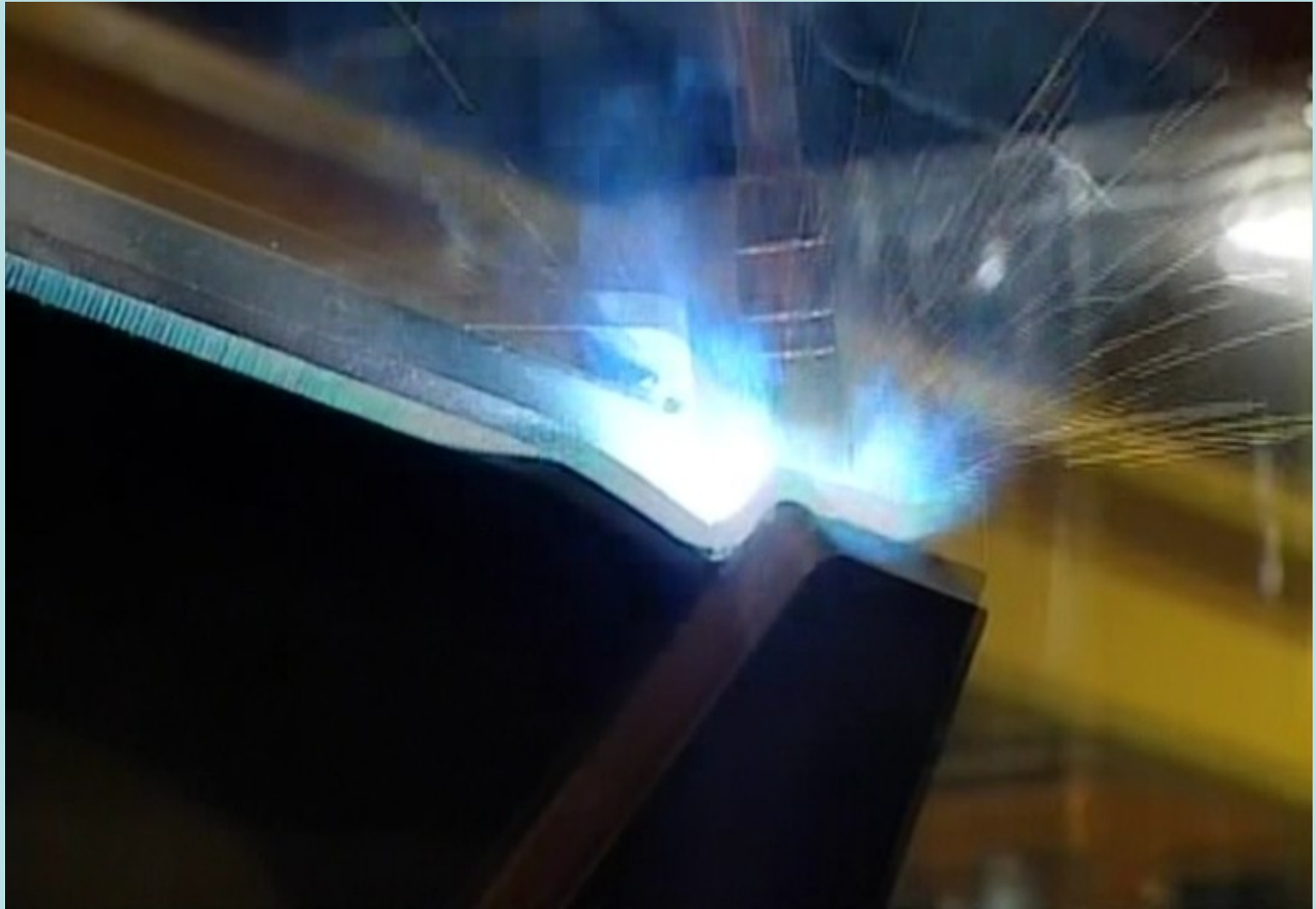
Assemblaggio mediante robot di saldatura



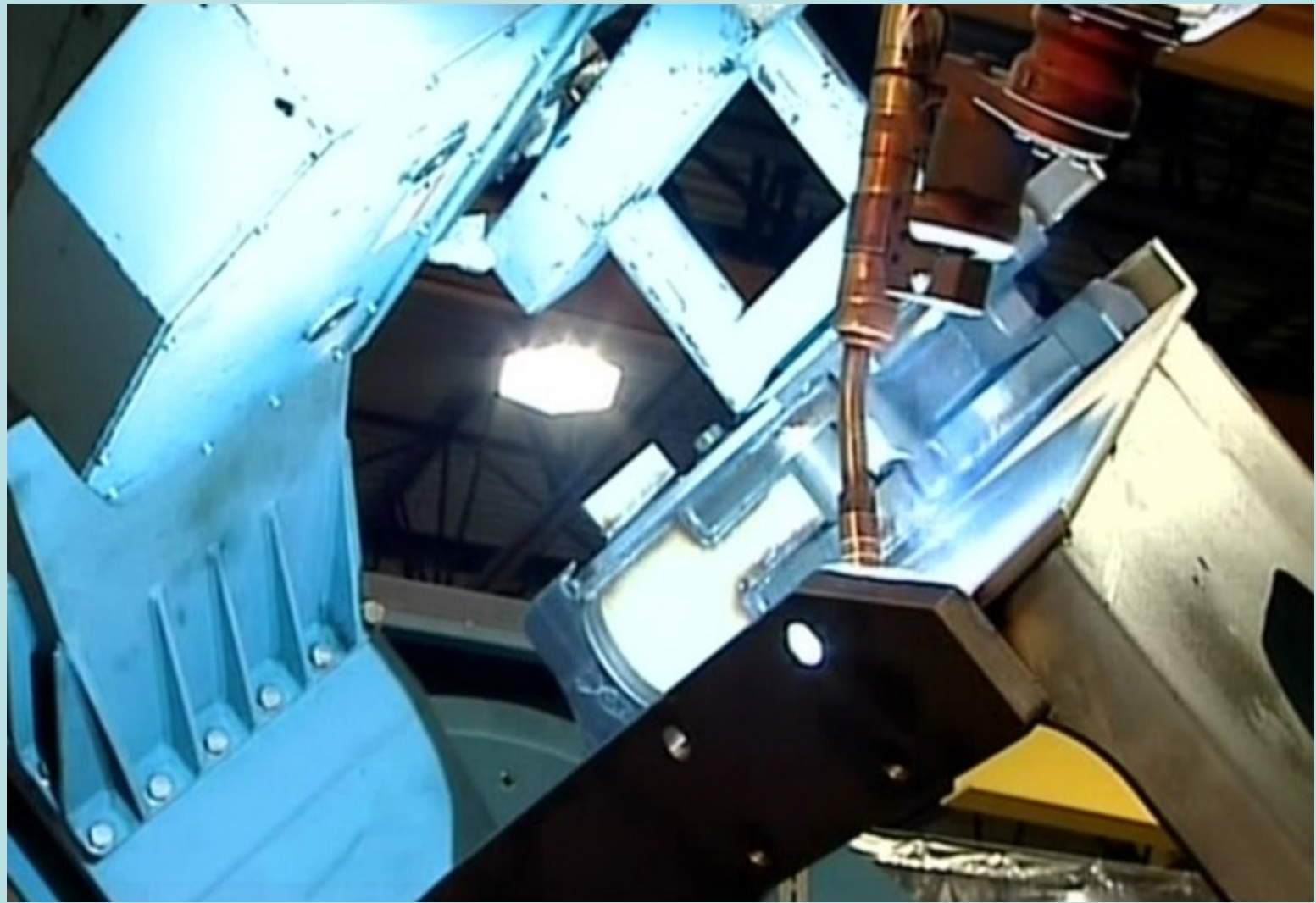
Fase di controllo dimensionale mediante attrezzatura
computerizzata



Saldatura a filo continuo MAG



Fase di saldatura



Esecuzione della fase di controllo



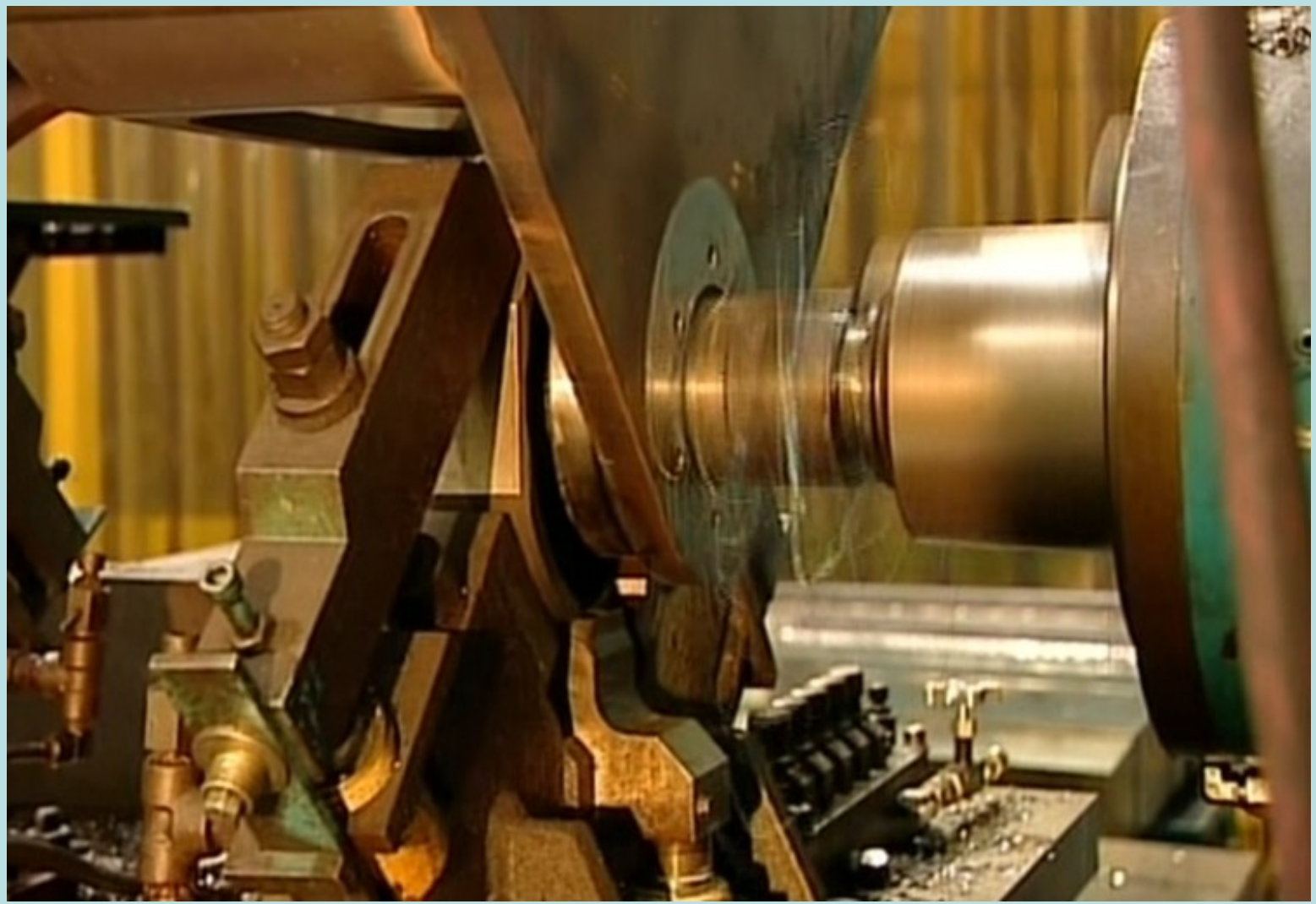
Lavorazione meccanica di spianatura mediante fresa frontale



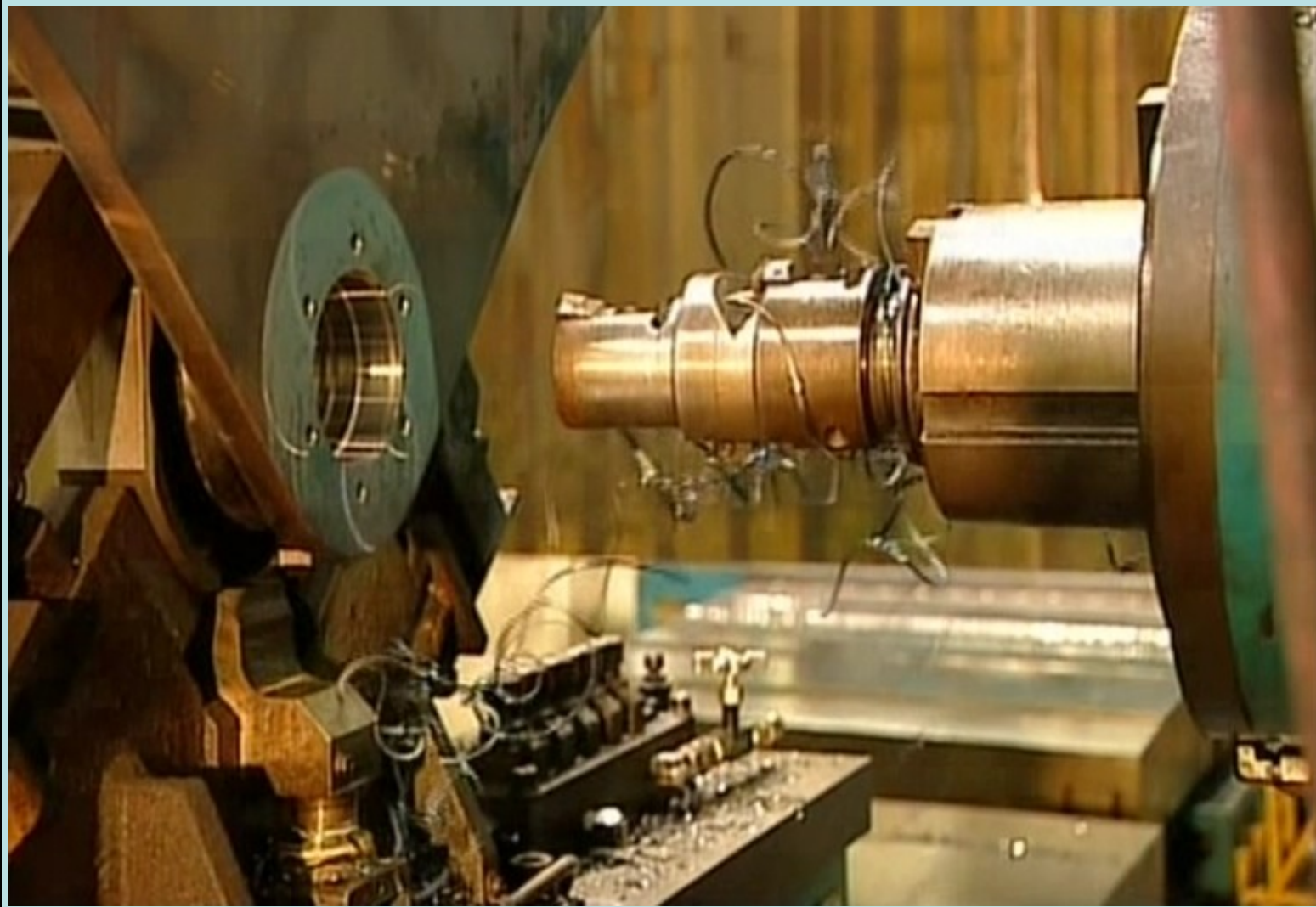
Fase di cambiamento del mandrino per eseguire un'altra lavorazione



Fase di alesatura su un pezzo elettrosaldato



Fine della fase di alesatura



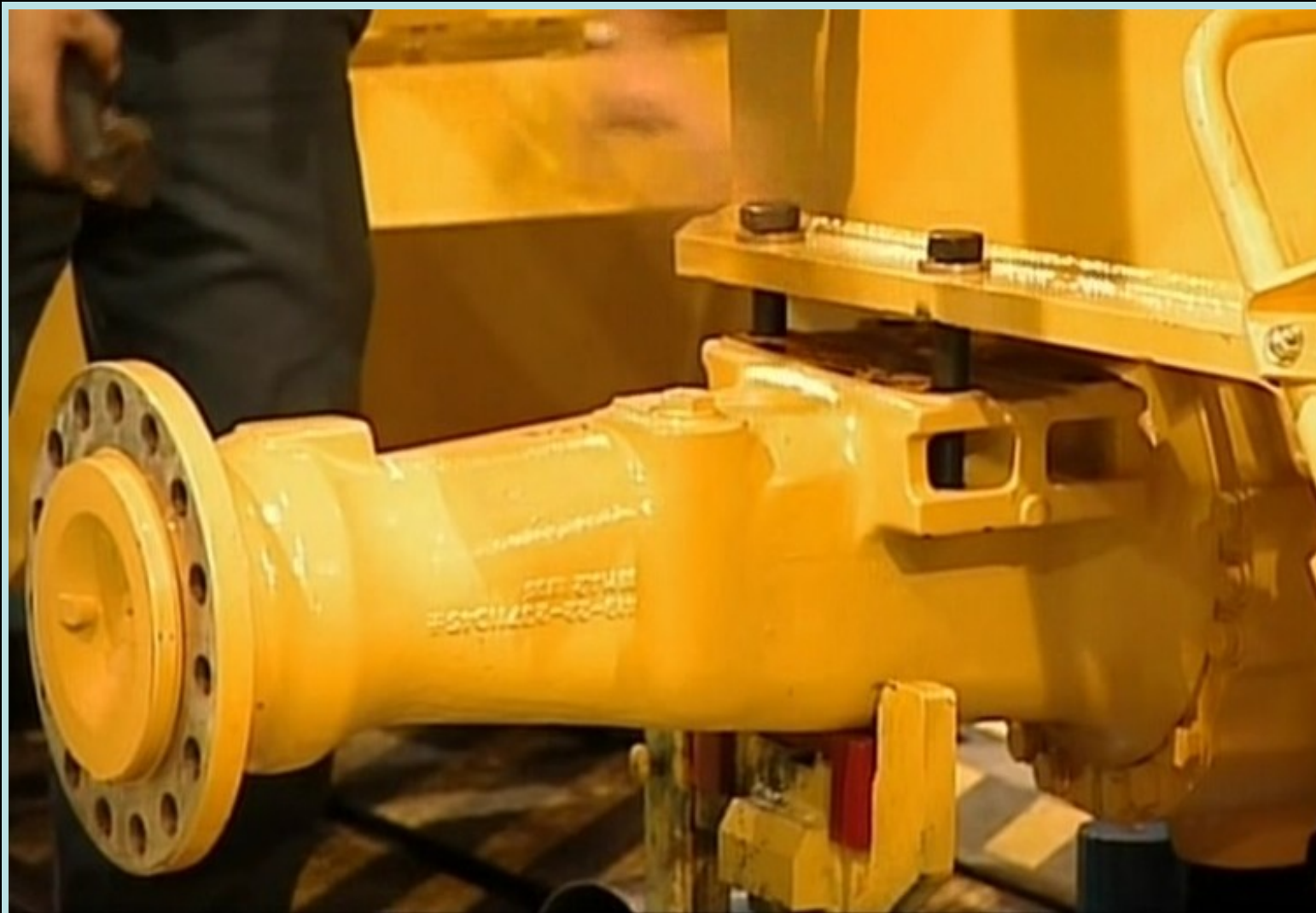
Movimentazione del telaio per successivo montaggio degli assali



Movimentazione del telaio



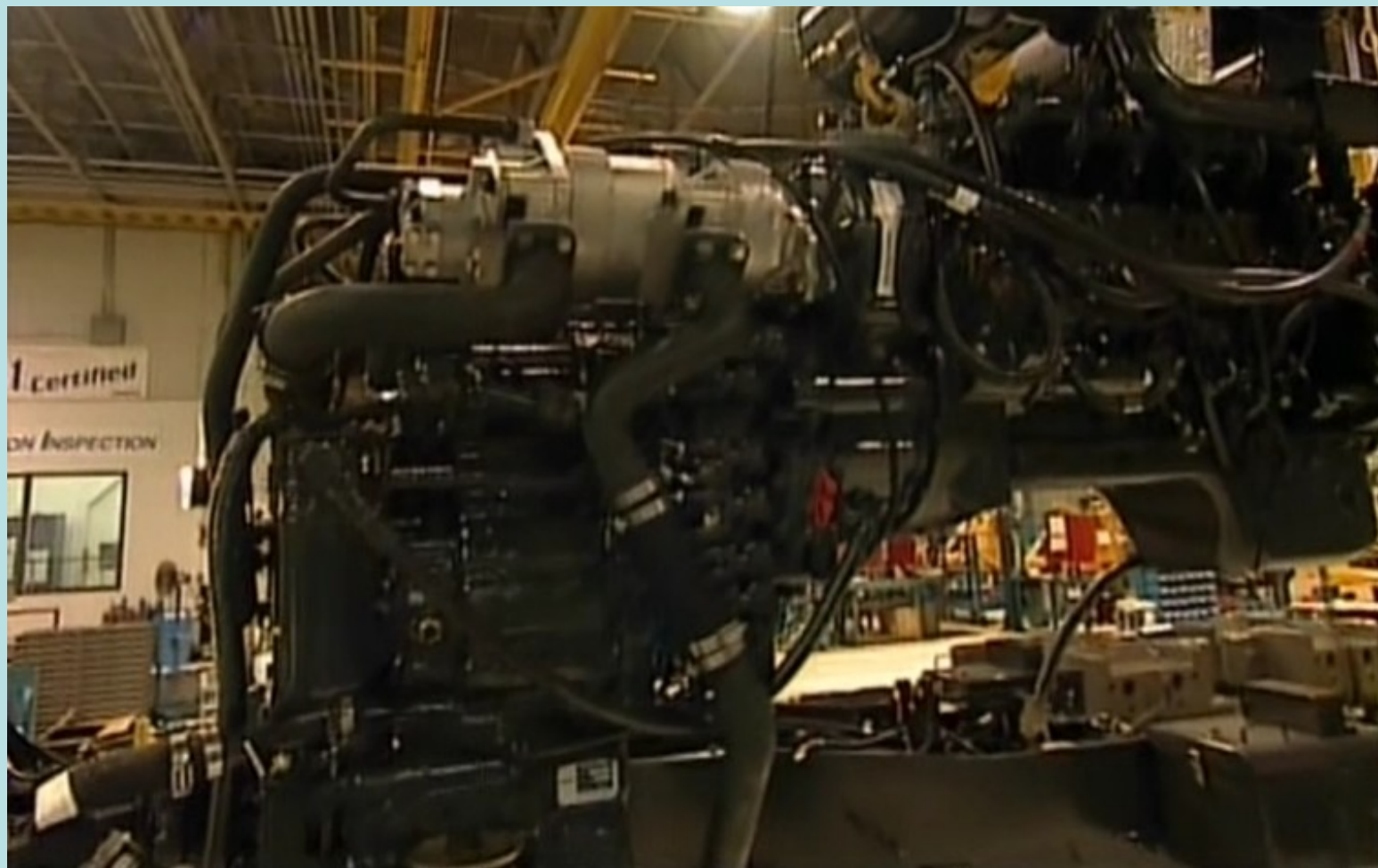
Montaggio dell'assale mediante bulloni



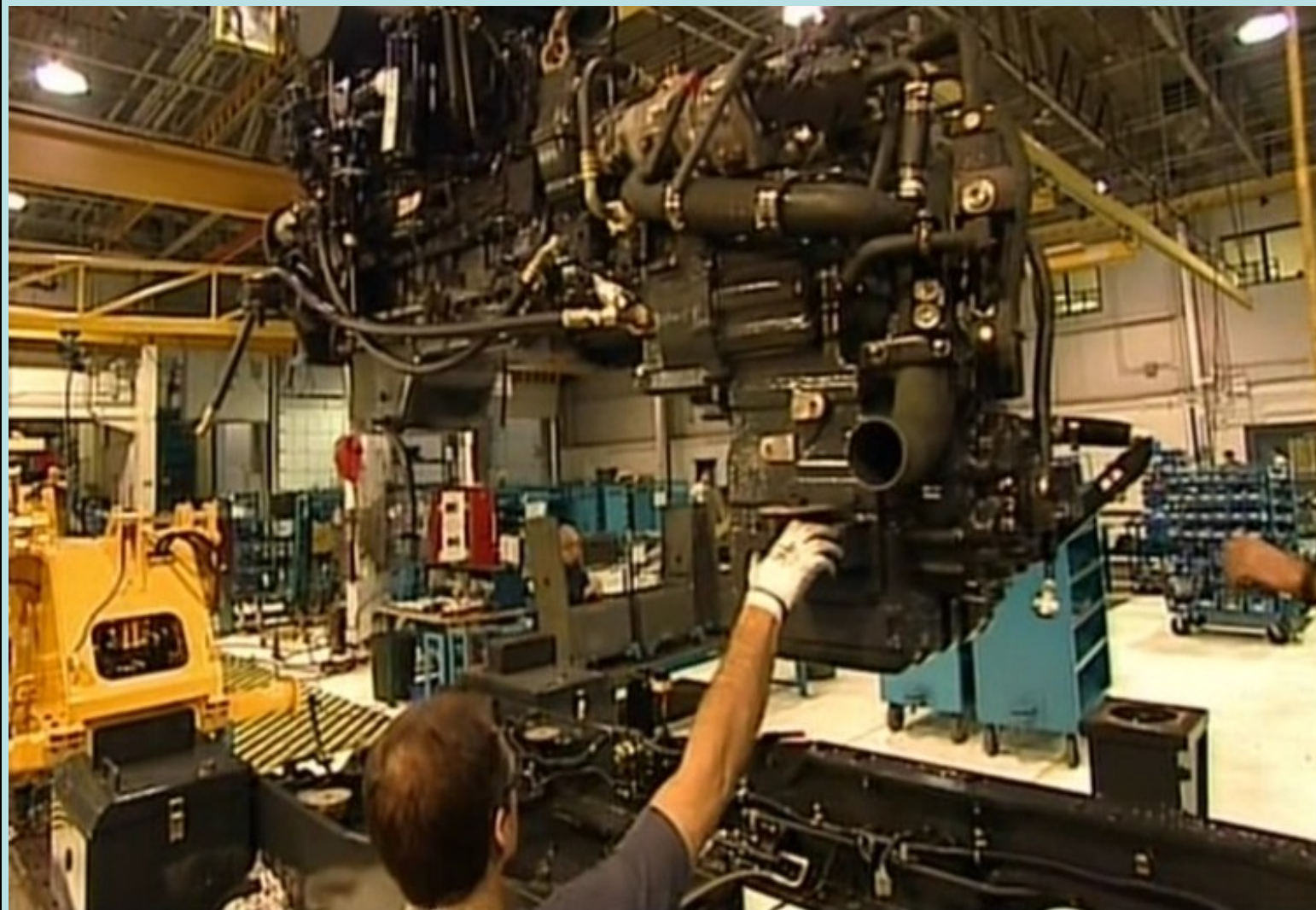
Posizionamento del telaio



Movimentazione del motore



Movimentazione del motore con aiuto dell'operatore



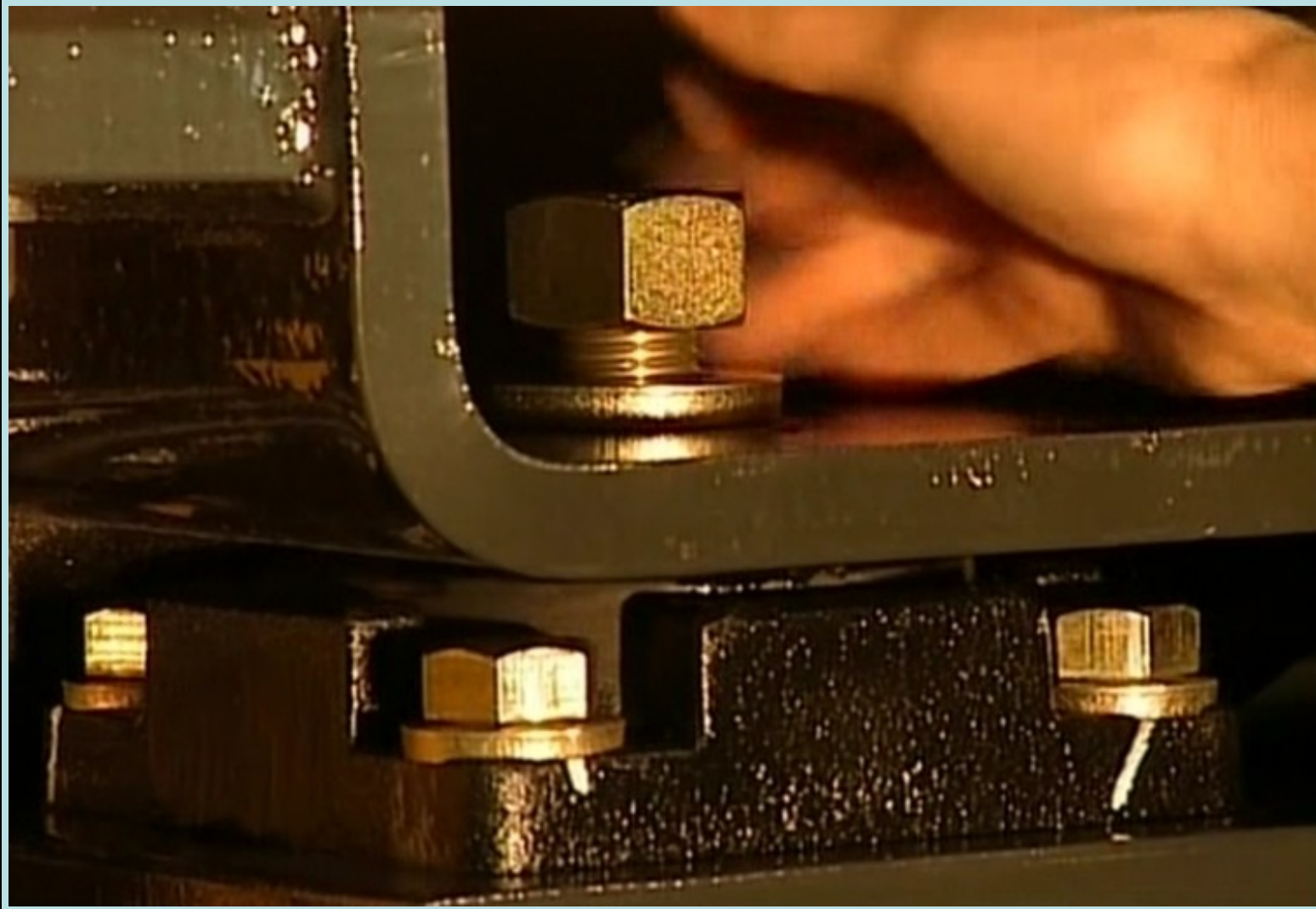
Cabina della ruspa



Montaggio della cabina sulla base della ruspa



Primo piano di bulloni



Movimentazione del braccio della ruspa mediante gru a carroponete



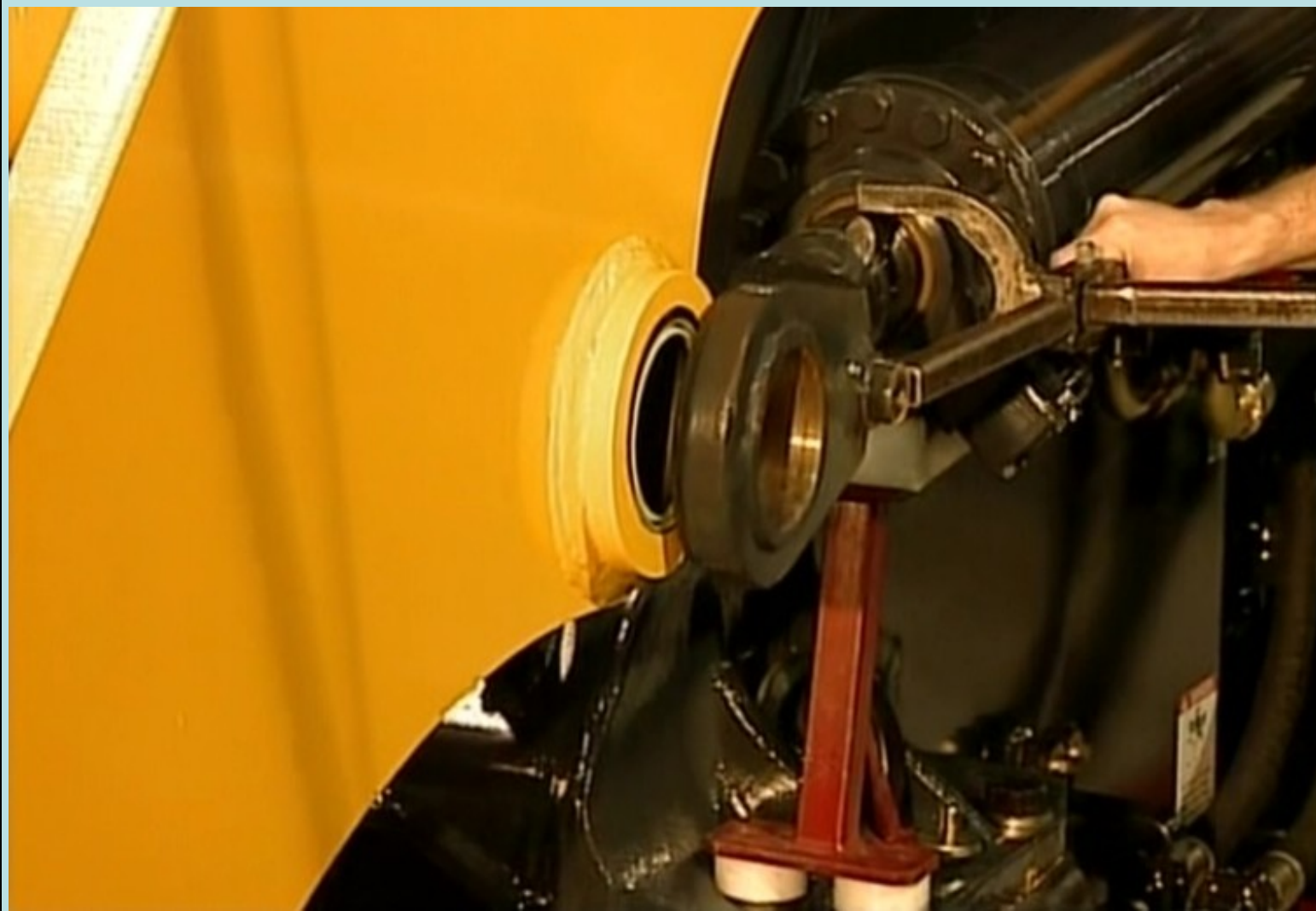
Montaggio del braccio sulla base della ruspa



Discesa del braccio della gru per posizionamento sui cardini



Posizionamento di una boccola per l'inserimento del perno sui cardini



Introduzione del perno nel foro del cardine



Ultimazione della fase di montaggio del perno



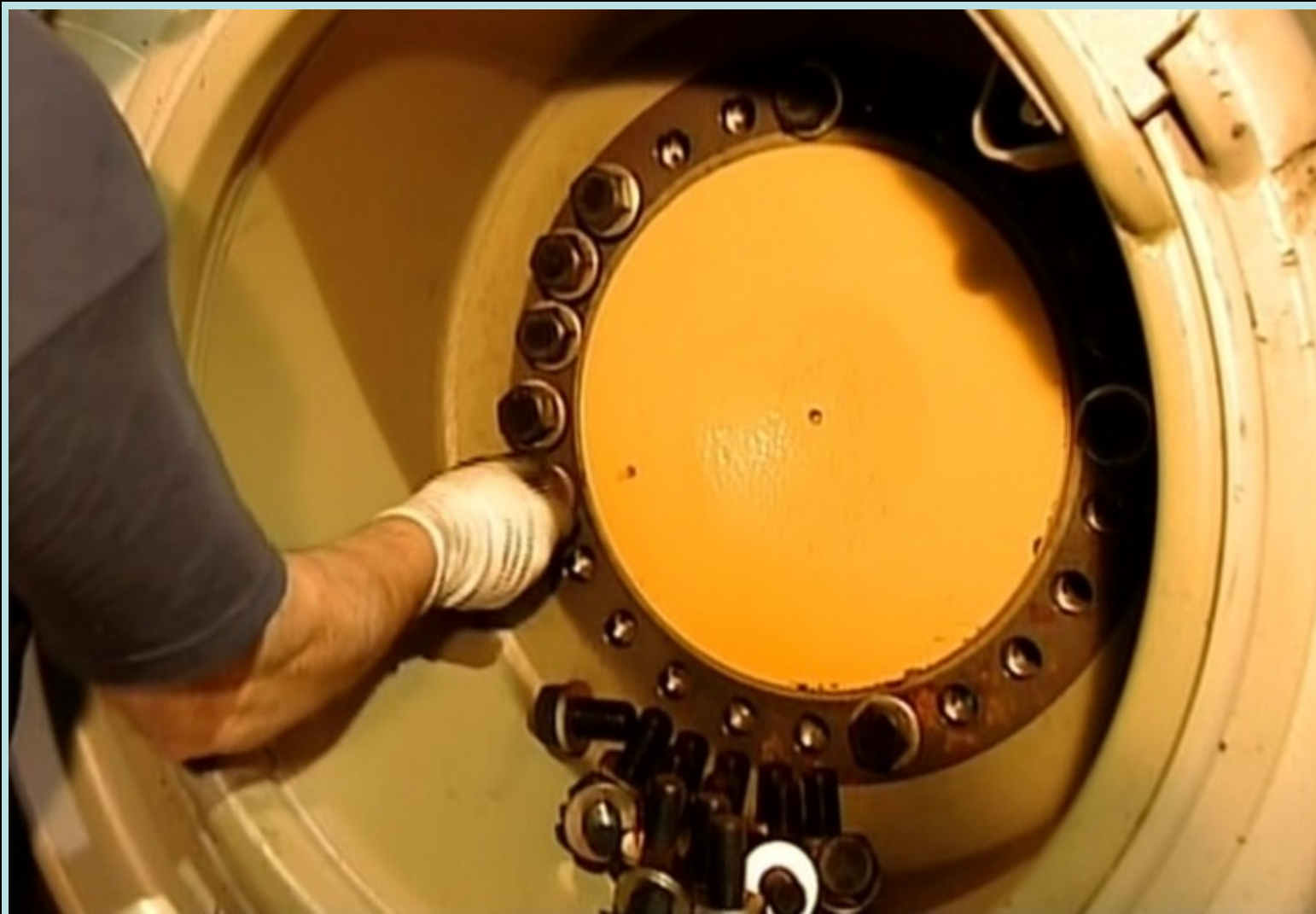
Verifica del funzionamento dell'articolazione del braccio della ruspa sul pistone di azionamento



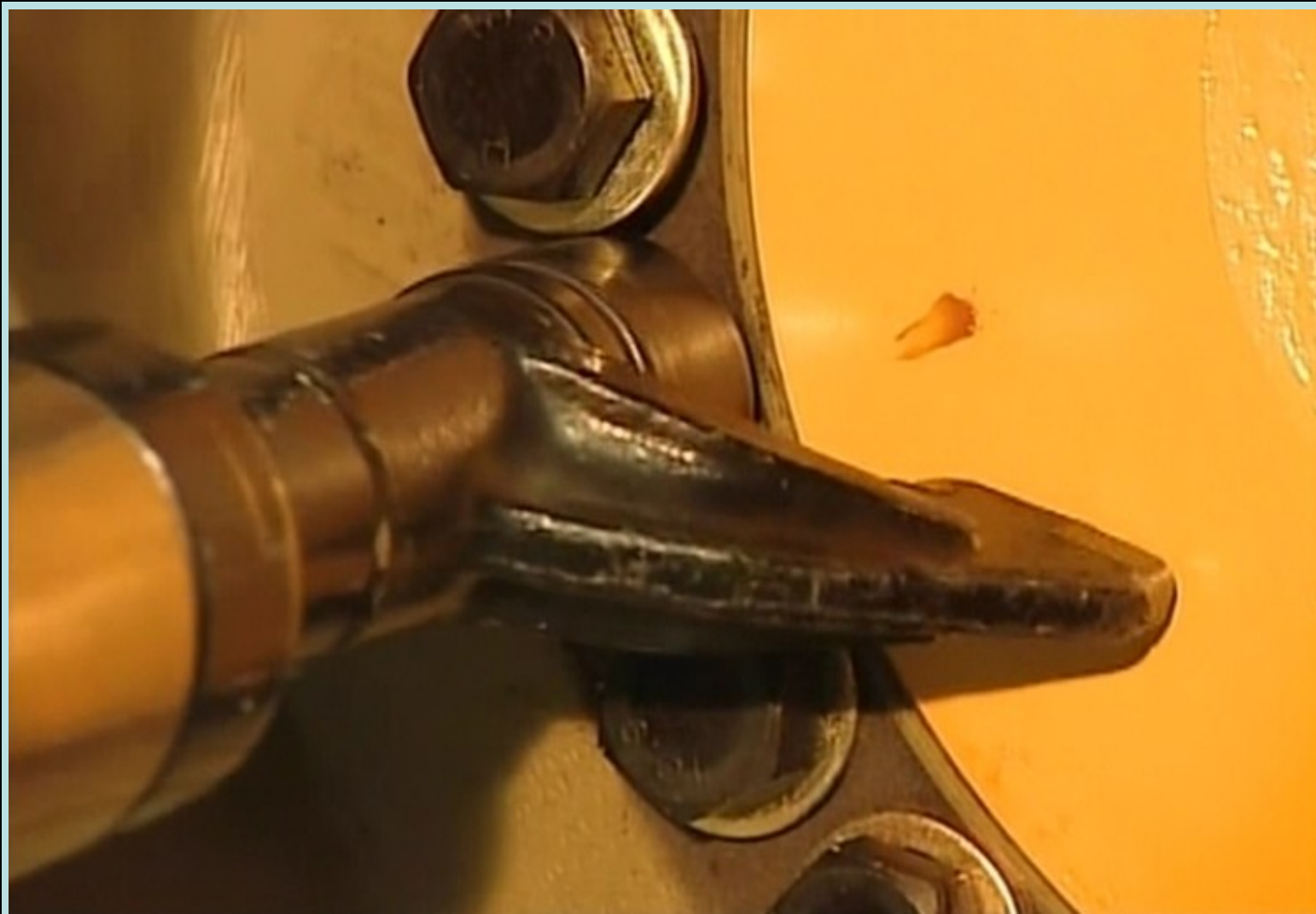
Posizionamento delle ruote per il montaggio sugli assi



Montaggio di 32 bulloni per il montaggio della ruota



Avvitatore dei bulloni in azione



Interno della cabina



Dettagli degli interni della cabina



Ruspa quasi terminata



Ruspa al lavoro

