



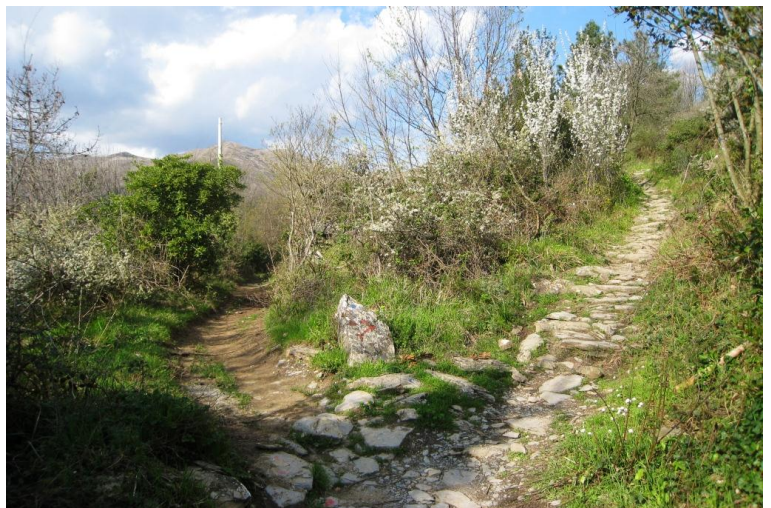
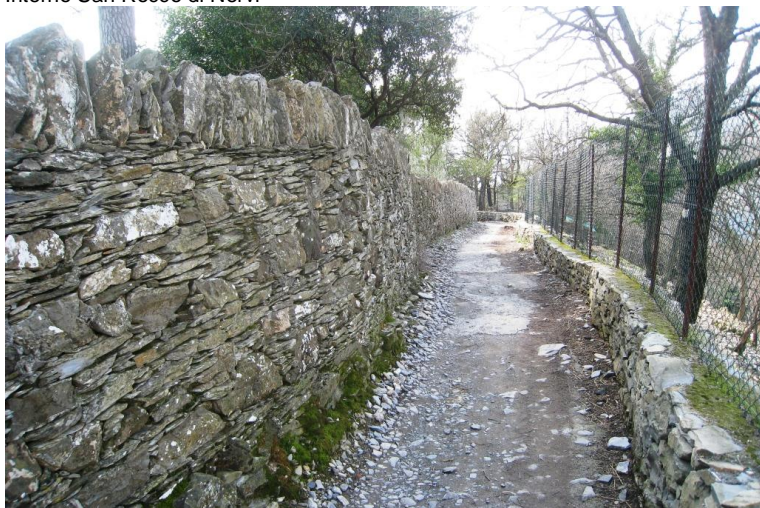
Dopo la partenza sull'Aurelia, si sale x creuze con i simboli Fie



In circa 30', si arriva a San Rocco di Nervi



Interno San Rocco di Nervi



si continua fino alla Costa di Cantalupo (retrospettiva) e poco dopo c'è un bivio: a sin x S.M.Maddalena a des per il monte Cordona con i simboli Fie

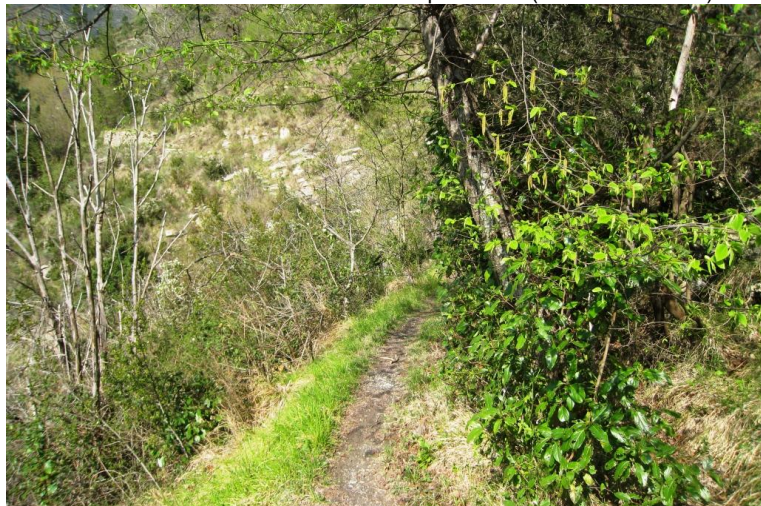




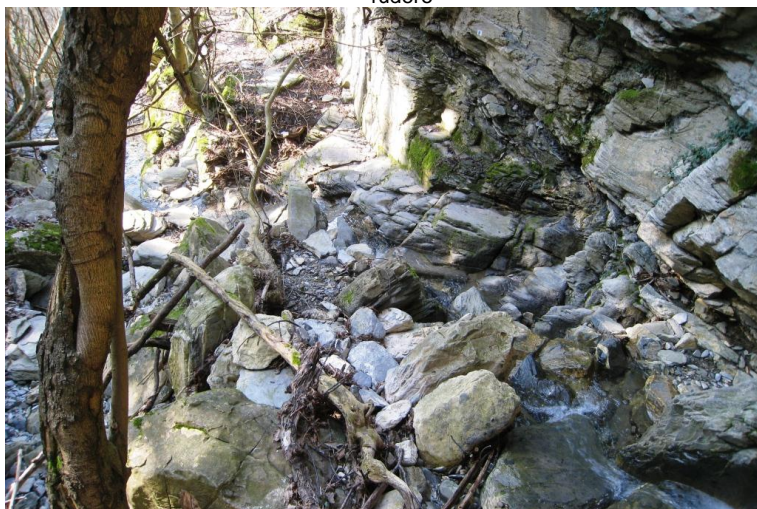
Santa Maria Maddalena 320 m di quota circa (50' da San Rocco)



Interno Santa Maria Maddalena



rudere



Attraversamento oltre il quale a pochi metri ci sono dei laghetti (non raggiunti... è tardi) da dove parte il tracciato di torrentismo (20' da S.Maria Maddalena)



Al rientro, si passa dalla Chiesa di San'Illario e si scende a Nervi per scalinate fino all'inizio della passeggiata a mare a Capoluogo (circa 1h20 da S.M. Maddalena)