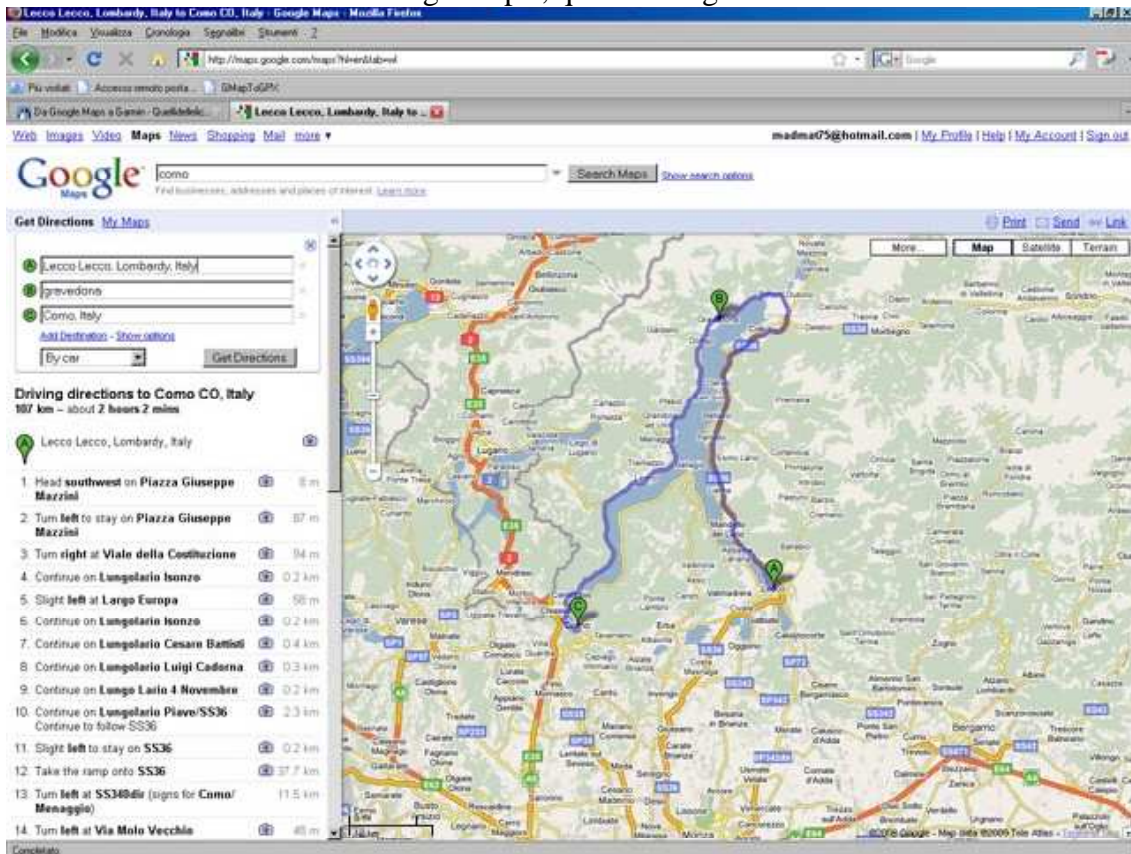
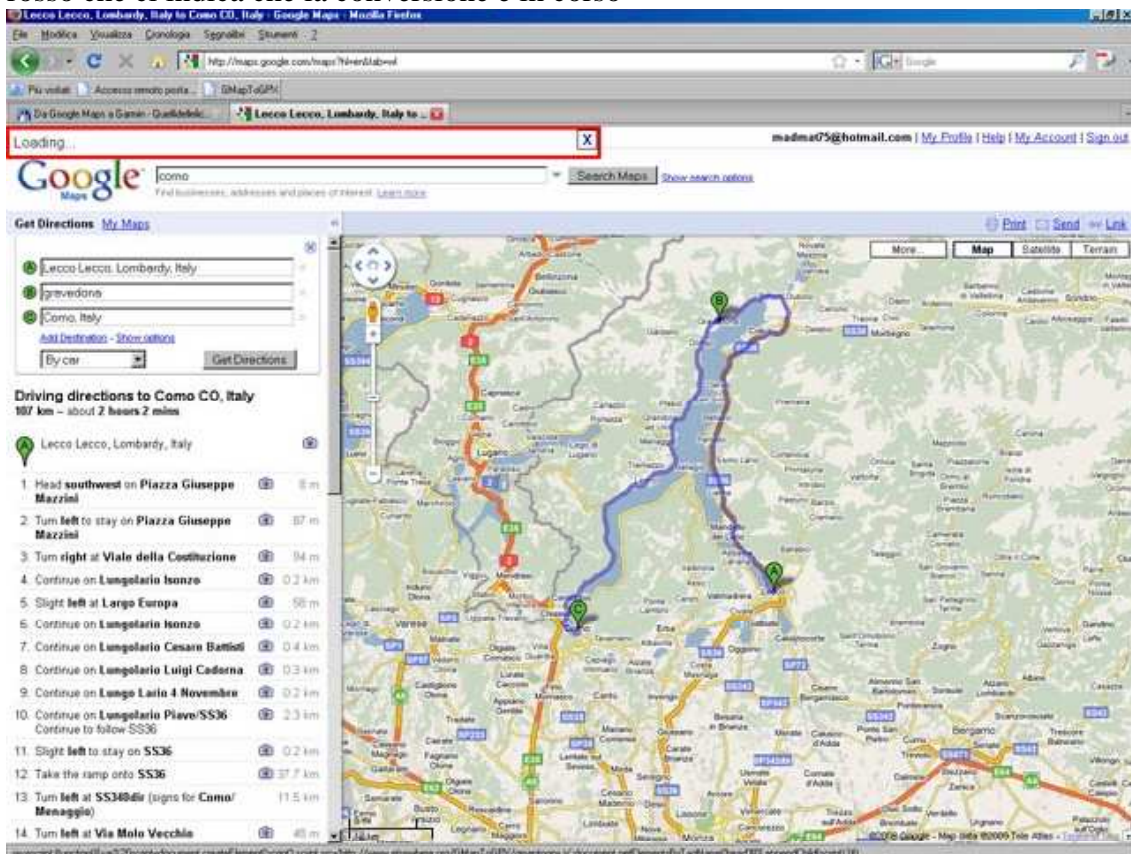


Visto le difficoltà incontrate da qualcuno, provo a fare un breve tutorial per utilizzare il tool GMapToGPX che ho trovato online (<http://www.elsewhere.org/journal/gmaptoGPX/>)

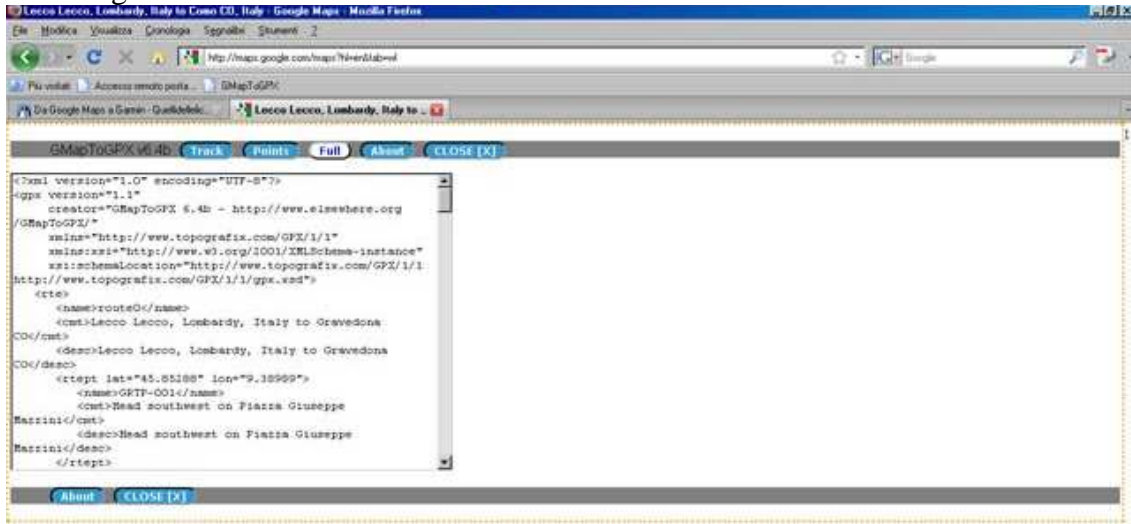
1 Prima di tutto creiamo un itinerario in GoogleMaps , qui sotto il giro del Lario



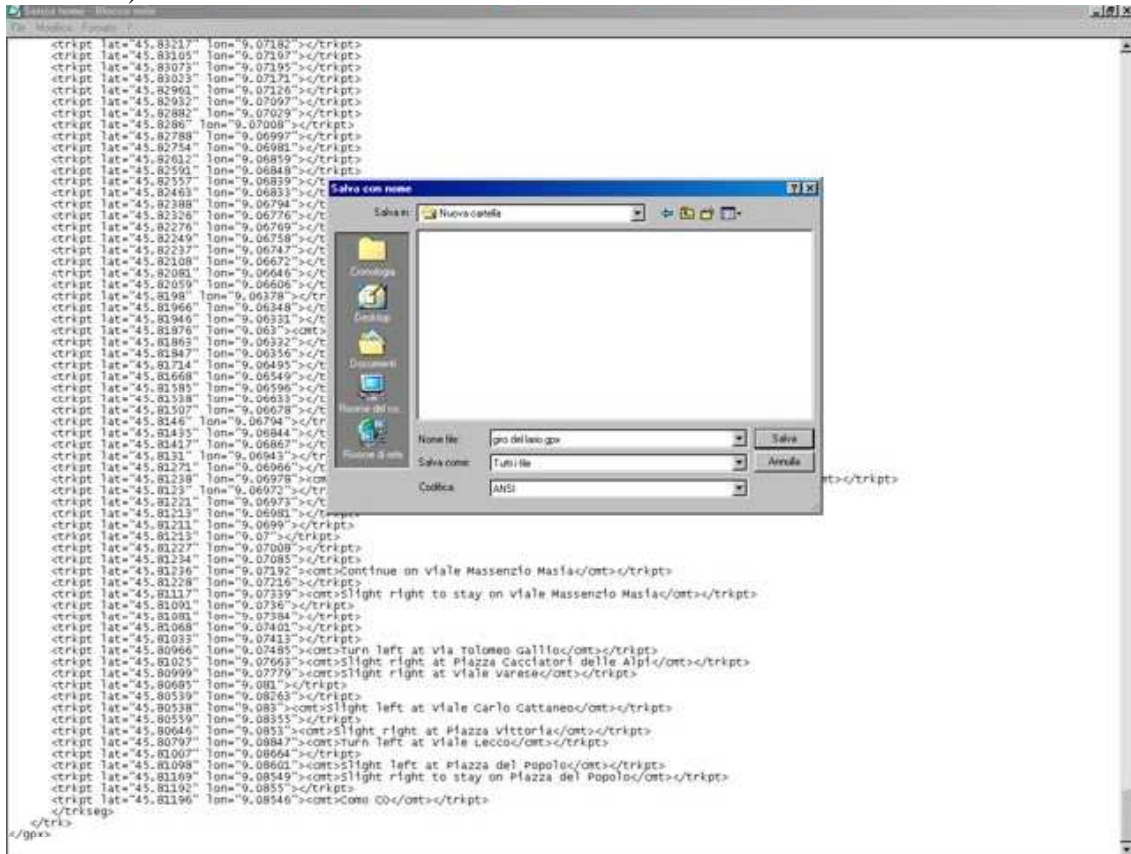
2. Clicchiamo sul link a GMapToGPX del ns browser, verrà lanciata un'applet java e sullo schermo comparirà un riquadro rosso che ci indica che la conversione è in corso



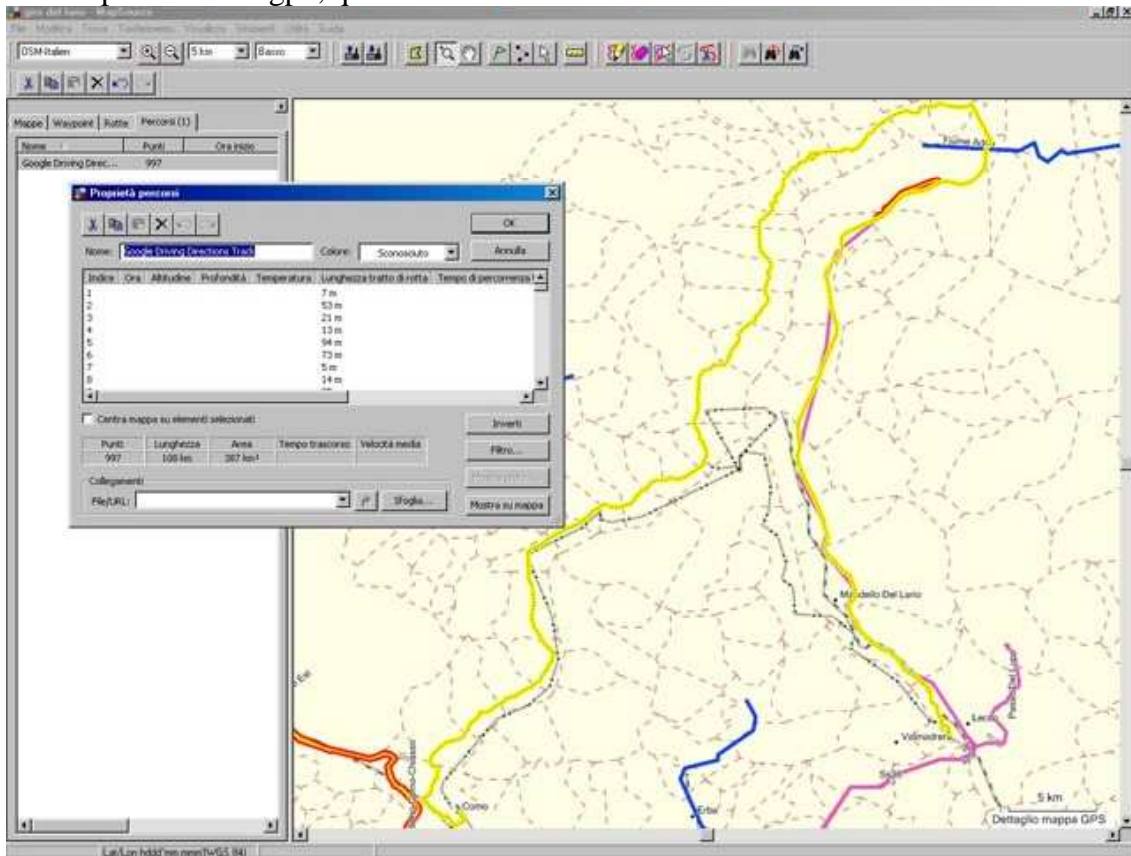
3. ad un certo punto comparirà nel browser una schermata con dei pulsanti attivi (azzurri) in alto e un riquadro con un listato. Se vogliamo estrarre la traccia clicchiamo su “Full” e selezioniamo tutto il testo.



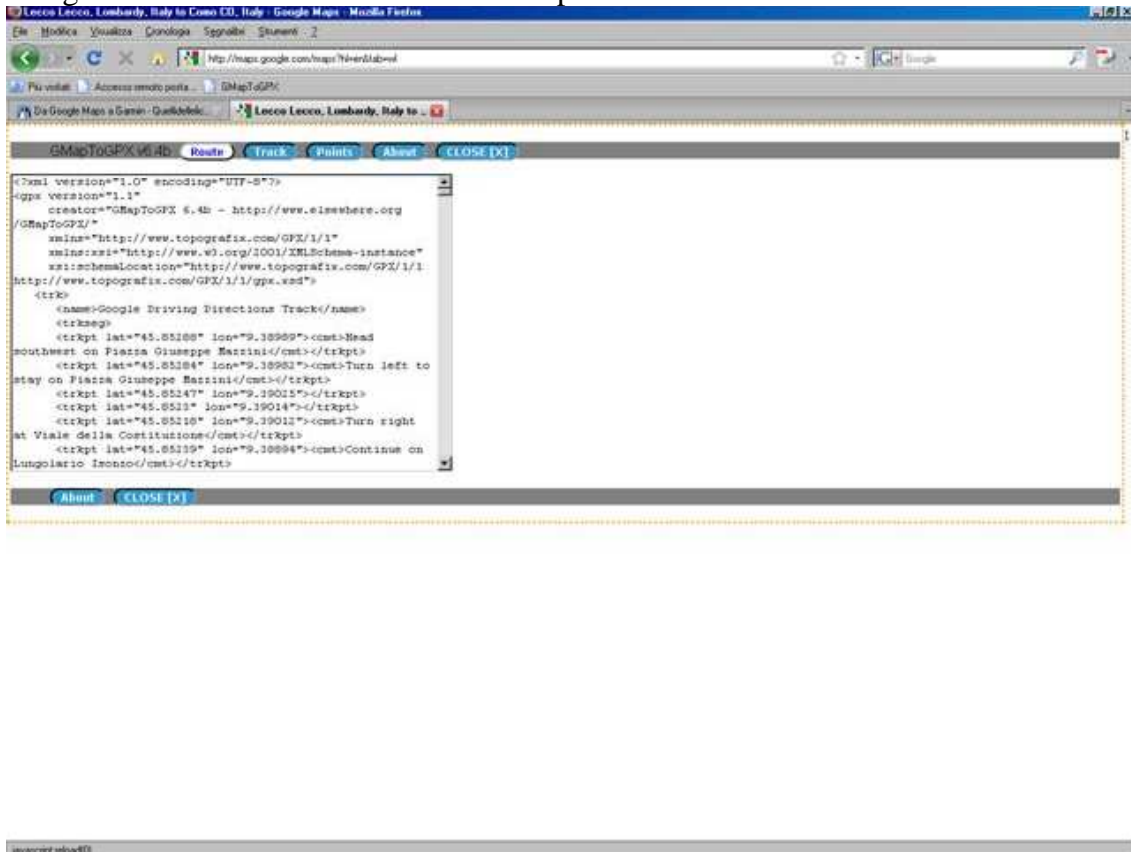
4. copiamo il testo ed incolliamolo in un file del blocco note. (se vogliamo salvare il file già con estensione GPX nel blocco note, basta mettere il nome file completo di estensione “.gpx” e selezionare nella tendina “salva con nome” Tutti i file)



5. Apriamo con Mapsorca il file gpx, questo è il risultato...

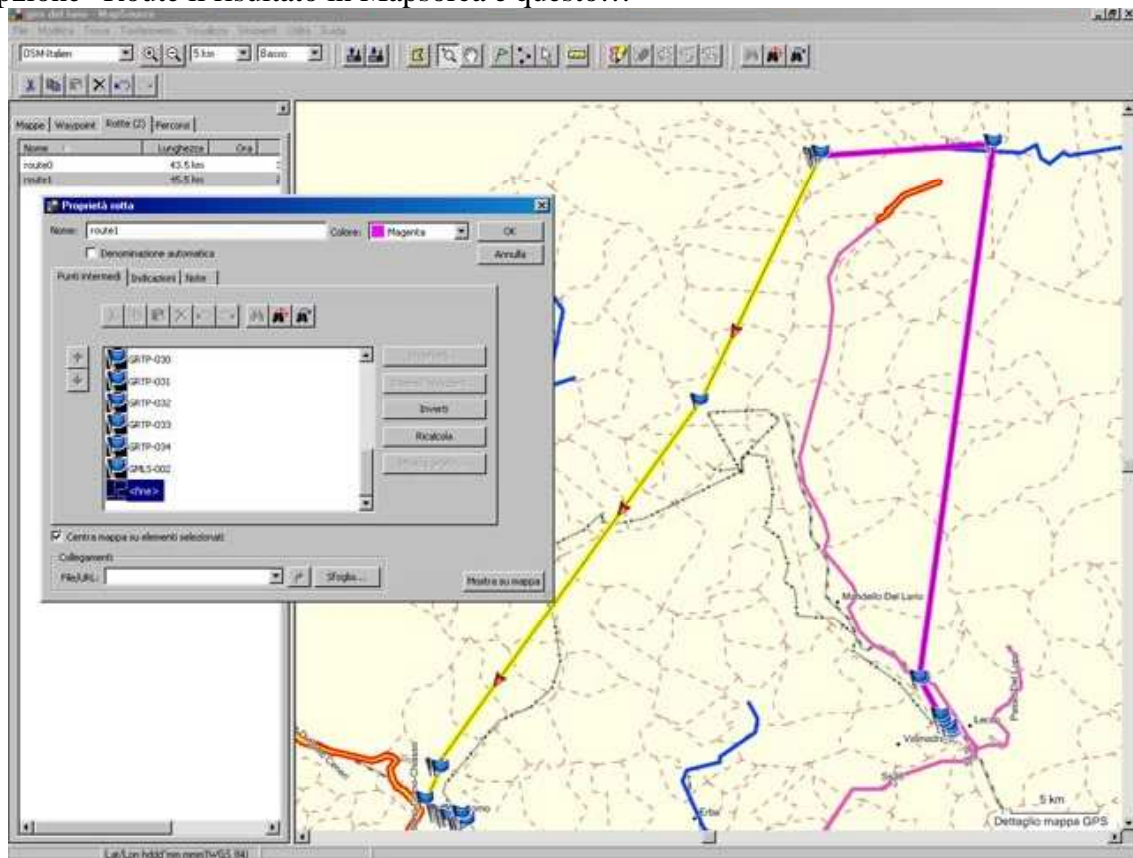


3a. se in vece vogliamo tirare fuori la rotta torniamo al punto 3 e clicchiamo su "Route".



4a. copiamo il testo, lo incolliamo nel blocco note e salviamo il file

5a. Con l'opzione "Route il risultato in Mapsorca è questo...



Spero che questa scarna spiegazione vi sia utile...CIAO!