

presenta

# AndreaMosaic

## Indice

Introduzione .....	2
Il primo mosaico .....	3
1. Creare una Collezione di Immagini .....	3
2. Impostare i parametri del Mosaico .....	4
3. Selezionare l'Immagine Originale.....	5
4. Creare il Mosaico .....	6

## Introduzione

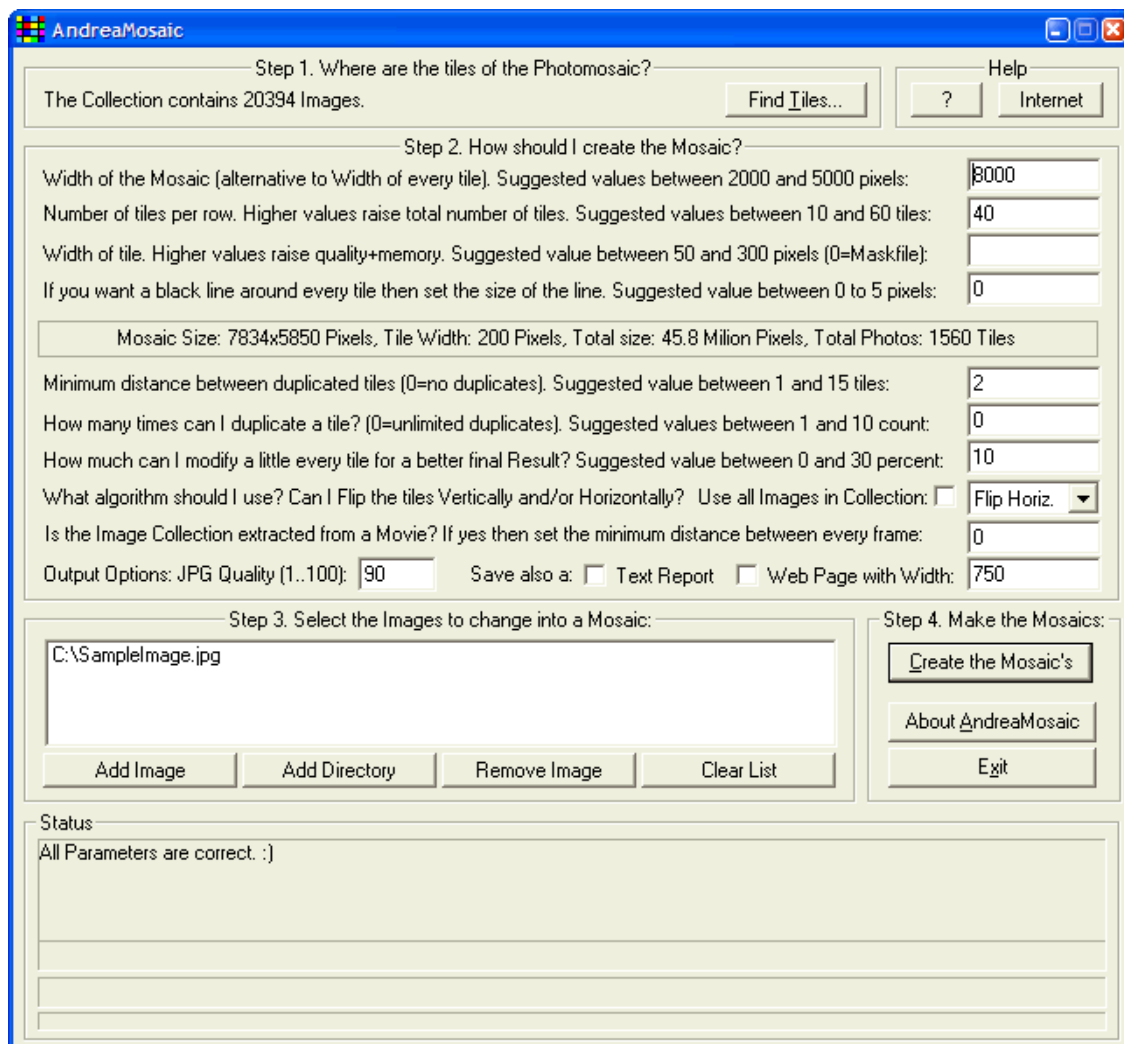
AndreaMosaic é un piccolo programma per creare dei mosaici composti in genere da fotografie. Per creare un mosaico dobbiamo avere quindi una collezione di immagini da utilizzare come tessere e una immagine originale da usare come matrice del mosaico. Poi a secondo dei parametri che impostiamo nel programma avremo differenti tipi di mosaici.



*Immagine Originale*



*Mosaico con 49 Tessere*



The screenshot shows the AndreaMosaic application window. It is divided into several sections:

- Step 1. Where are the tiles of the Photomosaic?**: Includes a text box stating "The Collection contains 20394 Images." and a "Find Tiles..." button.
- Step 2. How should I create the Mosaic?**: Contains several input fields for parameters:
  - Width of the Mosaic: 8000
  - Number of tiles per row: 40
  - Width of tile: (empty)
  - Line size: 0
  - Mosaic Size: 7834x5850 Pixels, Tile Width: 200 Pixels, Total size: 45.8 Million Pixels, Total Photos: 1560 Tiles
  - Minimum distance between duplicated tiles: 2
  - How many times can I duplicate a tile?: 0
  - How much can I modify a little every tile for a better final Result?: 10
  - What algorithm should I use? Can I Flip the tiles Vertically and/or Horizontally? Use all Images in Collection:  Flip Horiz. (dropdown)
  - Is the Image Collection extracted from a Movie? If yes then set the minimum distance between every frame: 0
  - Output Options: JPG Quality (1..100): 90, Save also a:  Text Report  Web Page with Width: 750
- Step 3. Select the Images to change into a Mosaic:**: Includes a list box with "C:\SampleImage.jpg" and buttons for "Add Image", "Add Directory", "Remove Image", and "Clear List".
- Step 4. Make the Mosaics:**: Includes buttons for "Create the Mosaic's", "About AndreaMosaic", and "Exit".
- Status**: A text box at the bottom stating "All Parameters are correct. :)"

## Il primo mosaico

### 1. Creare una Collezione di Immagini

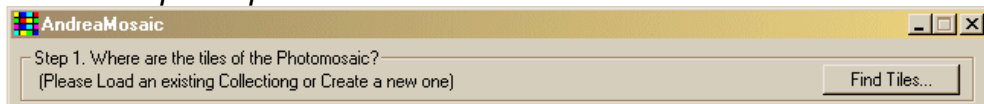
Vediamo passo per passo come creare il nostro primo mosaico. Innanzitutto dobbiamo preparare una Cartella in cui mettere tutte le foto da usare come tessere. Per fare cio' possiamo usare Windows Explorer. Le immagini devono essere di tipo JPG, si tratta del formato di fotografie piu' diffuso nel mondo. A nostra scelta possiamo anche creare delle Sottocartelle per organizzare meglio le nostre foto.

Il successivo passo consiste nel dire al programma AndreaMosaic dove si trova la collezione delle immagini da utilizzare. Quindi le immagini verranno elaborate ed il risultato sar  salvato in un file AMC (Andrea Mosaic Collection).

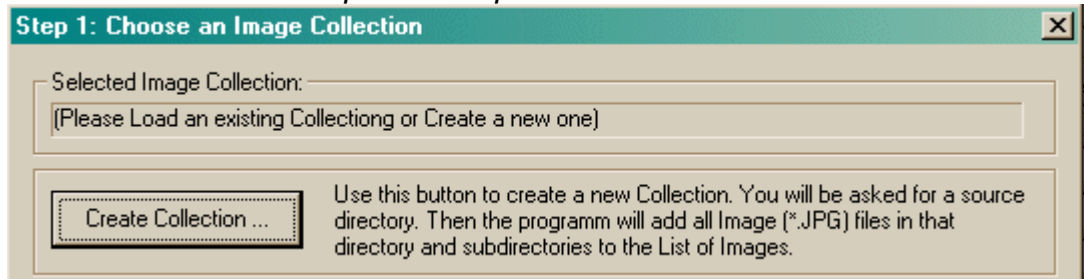
#### 1. Eseguire il programma AndreaMosaic



#### 2. Premere il primo pulsante **FindTiles**

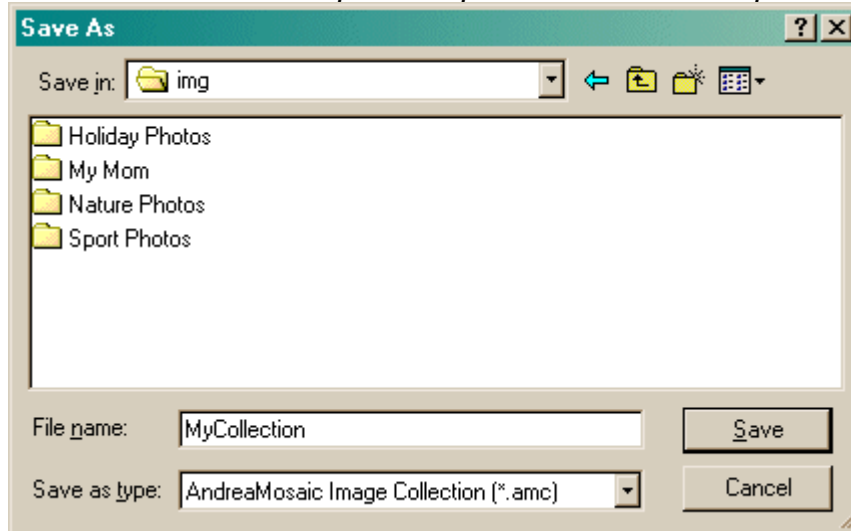


#### 3. Nella nuova schermata premere il pulsante **Create Collection...**

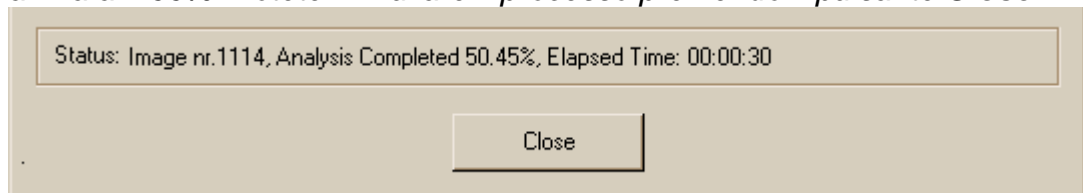


#### 4. Nella successiva finestra dovete indicare la Cartella in cui avete preparato la Collezione di Immagini. Digitate un nome per la vostra

Collezione e poi premete il pulsante **Save**.



5. A questo punto AndreaMosaic analizzerà tutte le immagini JPG che trova nella Cartella e in tutte le SottoCartelle. Dovete attendere che arriva al 100%. Potete Annullare il processo premendo il pulsante **Close**.



6. Terminata la creazione potete chiudere la finestra con il Pulsante **Close**. È necessario fare questo processo di creazione soltanto una volta. Quando successivamente riavviate il programma allora potete utilizzare il pulsante **Load Collection...** per caricare un file AMC salvato precedentemente. Nel nostro caso abbiamo 2208 Foto.



## 2. Impostare i parametri del Mosaico

Dopo aver Creato una Collezione di Immagini (oppure caricato una collezione esistente) é necessario impostare tutti i singoli parametri di creazione del Mosaico. Ma per il vostro primo mosaico potete lasciare i valori predefiniti. Successivamente con piu' esperienza potete iniziare a fare le prime sperimentazioni.

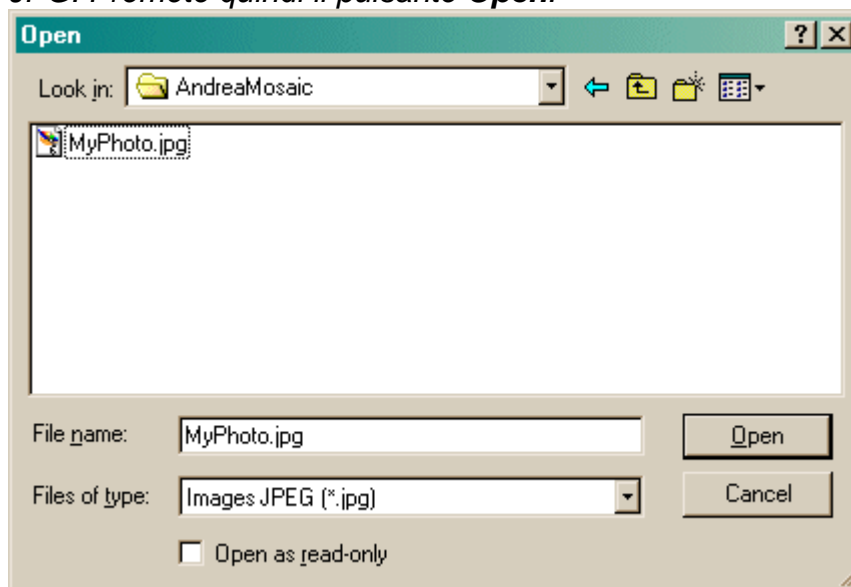
### 3. Selezionare l'Immagine Originale

Il terzo passo consiste nel scegliere quale immagine volete utilizzare come matrice del Mosaico. Il programma cercherà quindi di creare un mosaico il più possibile somigliante alla immagine originale.

1. Premere il pulsante **Add Image**

Add Image

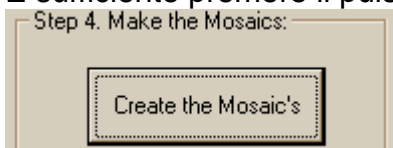
2. Nella successiva finestra selezionare l'Immagine (di tipo JPG) da usare come Matrice. Se la vostra immagine è in un altro formato, ad esempio Bitmap BMP allora utilizzare un programma di grafica per salvarlo in JPG. Premete quindi il pulsante **Open**.



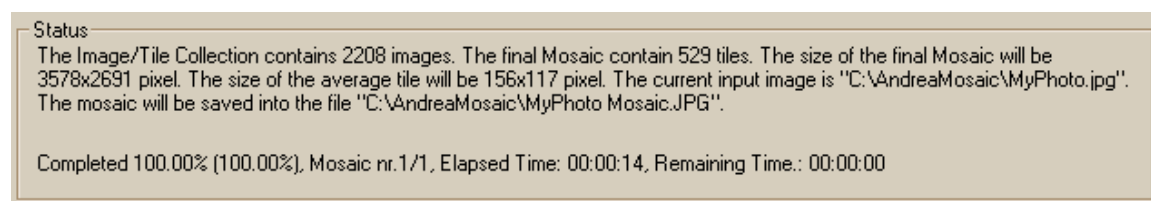
## 4. Creare il Mosaico

L'ultimo passo consiste nel creare il Mosaico.

1. È sufficiente premere il pulsante **Create the Mosaic's**.



2. A questo punto dovete solo avere un po' di pazienza. Soprattutto se avete molte immagini oppure se volete un mosaico con molte tessere il processo puo' durare anche molti minuti. Durante l'elaborazione potete osservare i dati principali del mosaico. In particolare il mosaico risultante verrà salvato con lo stesso nome dell'Immagine Originale a cui viene aggiunto il suffisso *Mosaic.jpg*:



3. Al termine della creazione comparirà in primo piano una anteprima del mosaico risultante:

