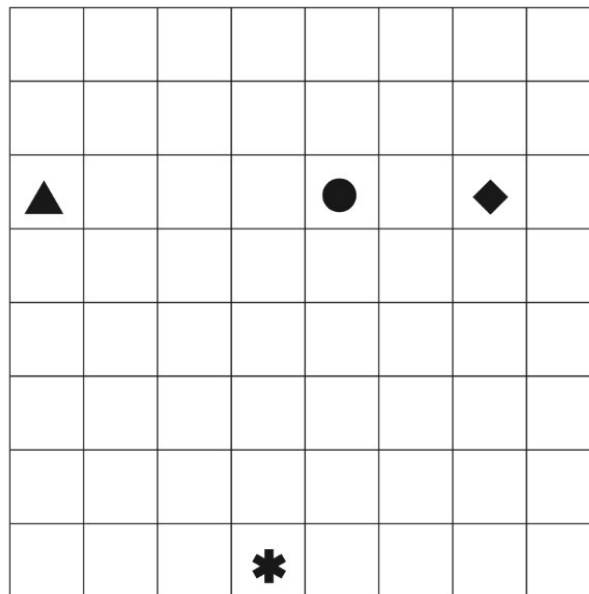


D13. Simone muove una pedina sulla scacchiera che vedi qui sotto.



Parte dal punto segnato con * e muove la pedina:

4 caselle verso l'alto,

2 caselle a destra,

3 caselle verso l'alto,

1 casella a destra,

2 caselle verso il basso.

La pedina arriva nella casella segnata

- A. con ▲
- B. con ◆
- C. con ●