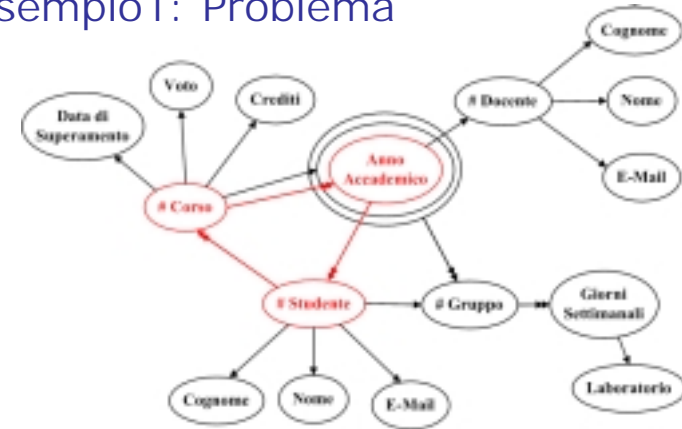


Progettazione dei Dati: Esempi

Esempio1: Problema



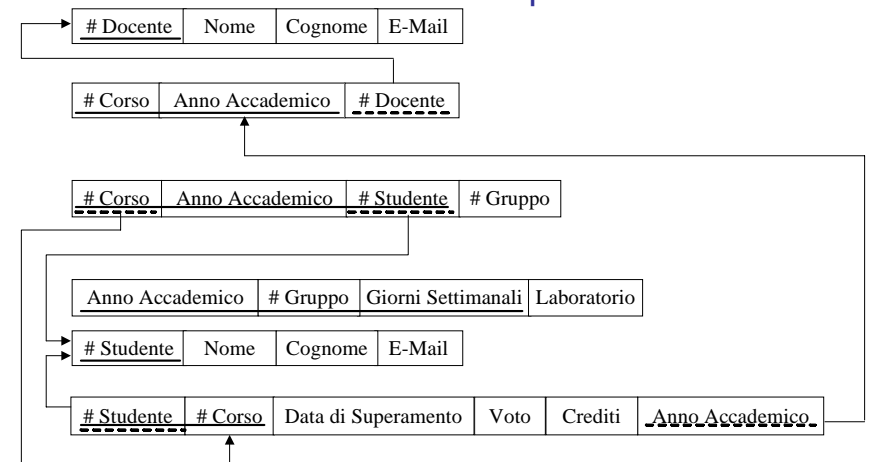
⇒ È corretta la dipendenza tra #Studente e #Corso? **NO!**

Esempio1: Soluzione...



⇒ Supposto che #Gruppo è univoco nello stesso Anno Accademico

...Esempio1: Soluzione



⇒ I percorsi devono essere tutti indicati?

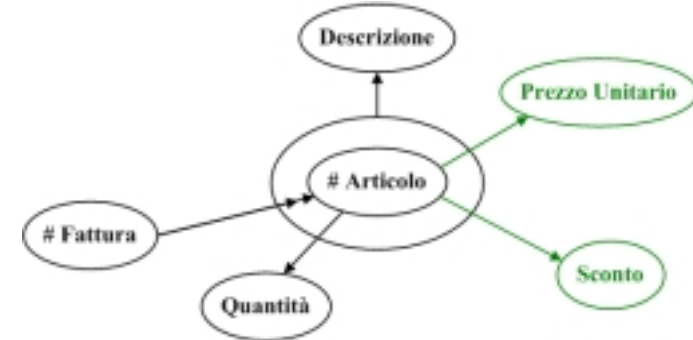
Esempio2: Problema



⇒ È corretto inserire nella tavola tutti i seguenti campi?

- Prezzo Unitario
- Prezzo Totale
- Sconto
- Prezzo Netto

Esempio2: Opzione1



⇒ Possiamo scegliere in alternanza due tra i quattro campi:

- Prezzo Unitario *oppure* Prezzo Totale
- Sconto *oppure* Prezzo Netto

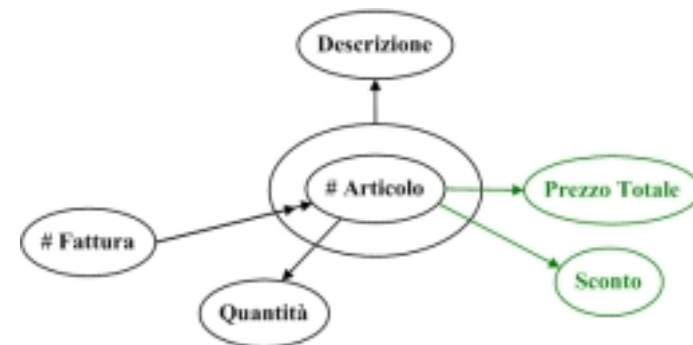
Esempio2: Opzione2



⇒ Possiamo scegliere in alternanza due tra i quattro campi:

- Prezzo Unitario *oppure* Prezzo Totale
- Sconto *oppure* Prezzo Netto

Esempio2: Opzione3



⇒ Possiamo scegliere in alternanza due tra i quattro campi:

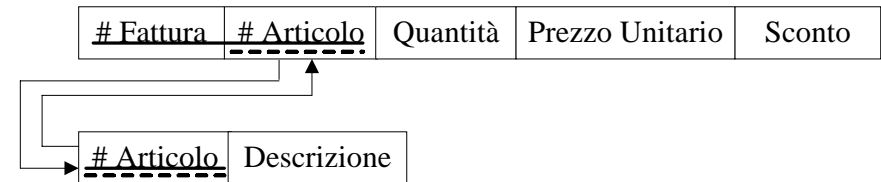
- Prezzo Unitario *oppure* Prezzo Totale
- Sconto *oppure* Prezzo Netto

Esempio2: Opzione4



- ⇒ Possiamo scegliere in alternanza due tra i quattro campi:
- Prezzo Unitario *oppure* Prezzo Totale
 - Sconto *oppure* Prezzo Netto

Esempio2: Soluzione Possibile



- ⇒ È opportuno mantenere un solo percorso o entrambi?

Esempio3: Problema



- ⇒ È opportuno accettare la chiave identificativa derivata dall'analisi del dominio applicativo?

Esempio3: Soluzione



- ⇒ Il progettista decide che, per migliorare l'usabilità dell'accesso alla base di dati, deve inserire un campo di identificazione che il dominio applicativo non contempla

