

Comprimere i file e le cartelle

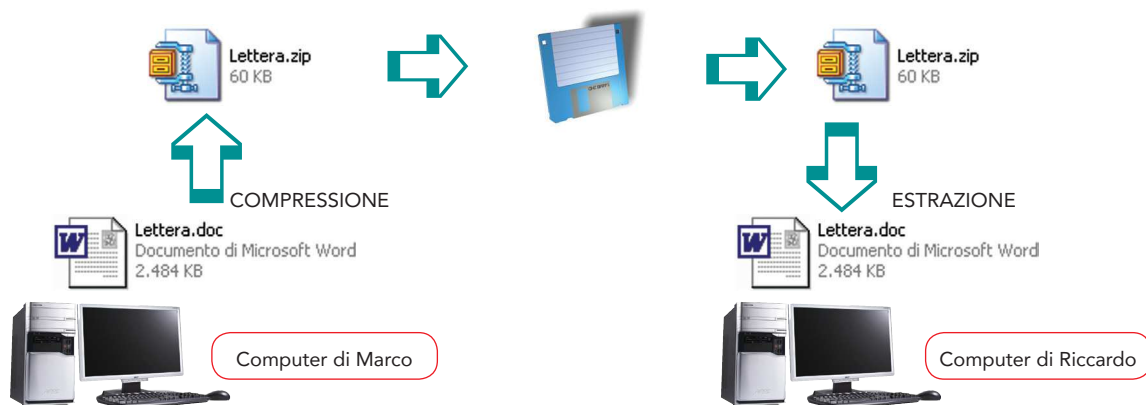
In questa lezione impareremo...

- ▶ a comprimere e decomprimere i file e le cartelle
- ▶ a creare file autoestraenti
- ▶ a comprimere file e cartelle con Windows

■ La fase di compressione

La fase di **compressione** permette di ottenere da un file o cartella oppure da un gruppo di file o cartelle un **archivio compresso**. Un archivio compresso è sostanzialmente un file che prende automaticamente l'estensione **.zip**.

Facciamo un esempio: supponiamo di avere memorizzato nella memoria del computer di Marco un file di nome **Lettera.doc** della dimensione di **2,484 MB**. Questo file deve essere copiato, utilizzando un floppy disk per il trasferimento, nel computer di Riccardo.



Sapendo che un dischetto può contenere al massimo 1,44 MB notiamo che il file, che possiede una dimensione maggiore, non può essere copiato. Comprimendo il file **Lettera.doc** otteniamo un archivio compresso della dimensione di **60 KB**, che può venire agevolmente copiato sul disco floppy. L'archivio compresso viene successivamente copiato nel computer di Riccardo. Con un'operazione di **estrazione**, il file **Lettera.doc** viene decompresso sul computer di Riccardo per poter essere letto.

La fase di estrazione

L'operazione inversa alla compressione di un archivio zippato è l'**estrazione**, ossia il ripristino di file o cartelle che sono stati archiviati precedentemente in un file **.zip**. Possiamo agevolmente riconoscere gli archivi zippati grazie alla loro caratteristica icona.

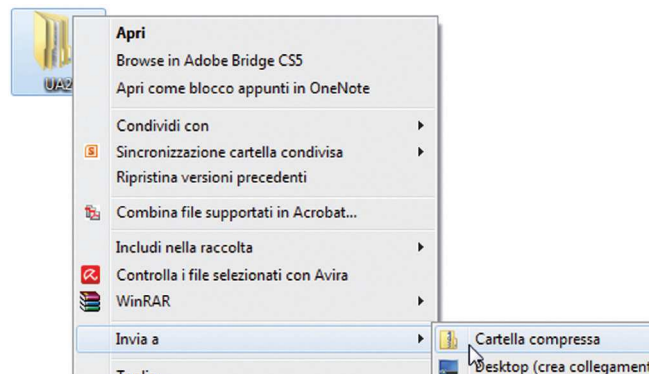
■ Comprimere file e cartelle con Windows

In Windows possiamo agevolmente creare archivi compressi attraverso la funzione **Cartella compressa**.

Per **comprimere** una selezione di file o cartelle dobbiamo eseguire la seguente procedura, che mostra come comprimere la cartella **UA2**.

In alternativa è possibile utilizzare **Win rar** che è un'utility assai diffusa che consente di comprimere e decomprimere file e intere cartelle ed è presente nella cartella **Utility** del CD-ROM.

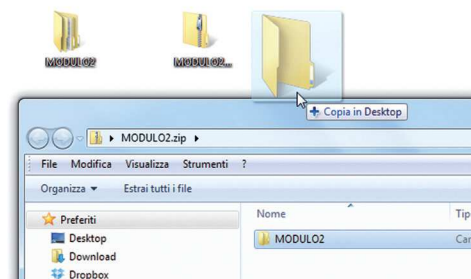
- 1 Posizionati sul **desktop** del tuo PC.
- 2 Fai **clik** con il tasto **destro** del mouse sull'icona della cartella **UA2**.
- 3 Seleziona poi la voce **Invia a**. Otterrai la finestra mostrata a lato.



- 4 Adesso fai **clik** con il mouse sulla voce **Cartella compressa**. In tal modo Windows creerà nella stessa cartella in cui sei posizionato un archivio compresso con lo stesso nome dell'elemento selezionato.



Per **estrarre** un file dalla cartella compressa procediamo facendo **doppio clic** sull'archivio compresso, quindi trasciniamo i file che intendiamo estrarre fuori dalla cartella.



■ Un programma molto utile

Gli archivi compressi possono essere trasformati in archivi in grado di estrarsi da soli, chiamati ◀ autoestraenti ▶. Quando essi verranno aperti estrarranno automaticamente il loro contenuto senza bisogno di trascinare fuori i file, senza cioè effettuare la fase di estrazione. La seguente procedura illustra come creare un archivio autoestraente.

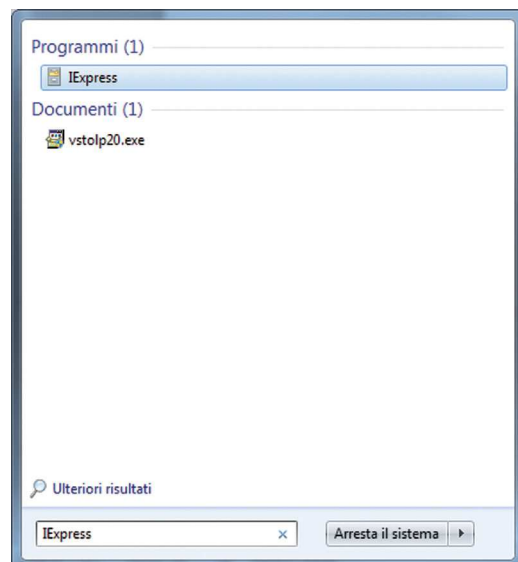


◀ Gli archivi **autoestraenti** sono file **eseguibili** e pertanto possiedono un'estensione del tipo **.exe**. Per estrarre i file contenuti in un archivio compresso autoestraente devi fare **doppio clic** con il mouse sull'icona che lo rappresenta. Il grande vantaggio degli archivi autoestraenti è quello di permettere l'estrazione di file anche a chi non possiede la stessa versione di Windows. ▶

La procedura che segue mostra come comprimere alcuni file, in questo caso i file contenuti nella cartella **Animali**, rendendoli autoestraenti.

Creare un archivio autoestraente

- 1 In **Windows 7** esiste un apposito software, chiamato **IExpress**, che permette di creare cartelle compresse autoestraenti. Prima di tutto devi fare **clic** su **Start** e selezionare la casella di ricerca in cui digitare **IExpress**, quindi premere **Invio**:



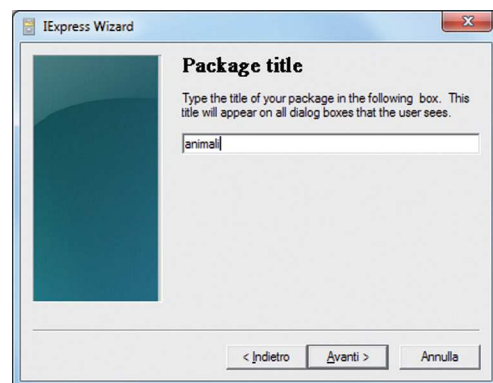
- 2 Appare la finestra mostrata a lato in cui devi scegliere se aprire un archivio autoestraente oppure crearne uno nuovo (**Create new Self Extraction Directive file**). In questo caso vogliamo crearne uno nuovo, quindi devi fare **clic** su **Avanti**.



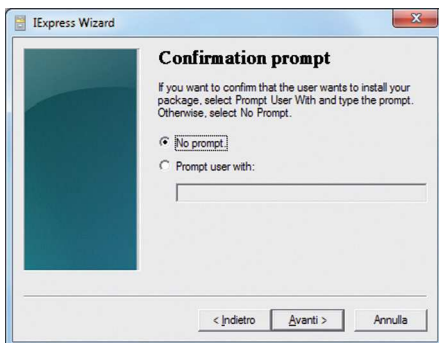
- 3 Ora seleziona **Extract files only** per indicare che una volta compressi i file saranno semplicemente estratti e non installati usando un altro programma.



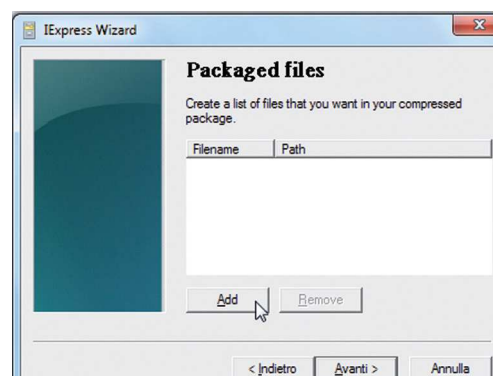
- 4 Nella finestra che appare devi digitare il nome dell'archivio autoestraente; in questo caso scrivi la parola **Animali**:



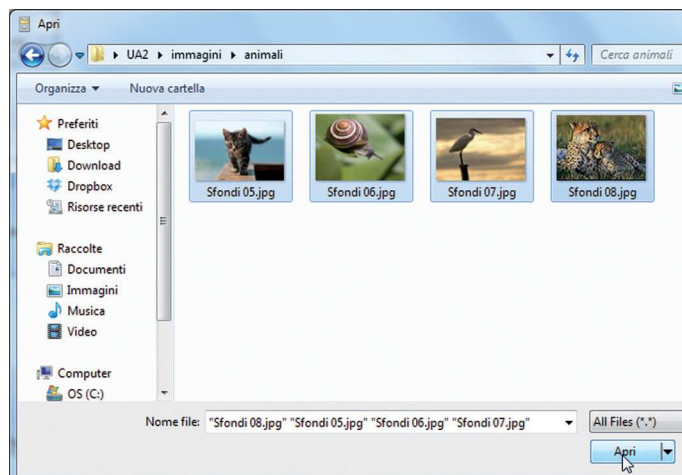
- 5 Non prendere in considerazione le due finestre che seguono e fai **cl**ic su **Avanti** in entrambe.



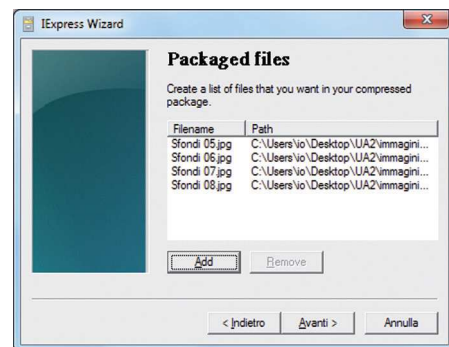
- 6 Adesso seleziona i file da comprimere facendo **cl**ic sul pulsante **Add**.



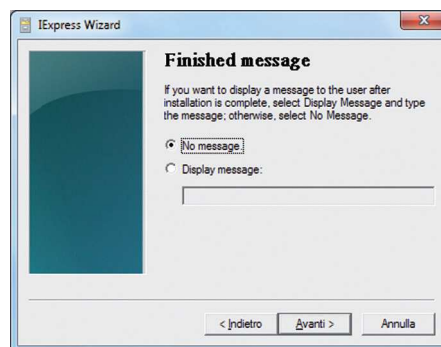
- 7 In questo caso apri la cartella animali che contiene i file da comprimere. Seleziona tutti i file e fai clic su **Apri**.



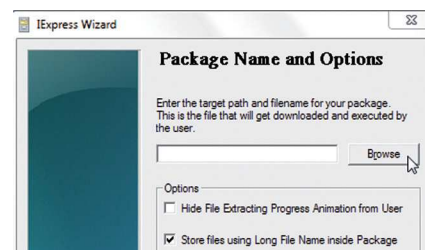
- 8 Come puoi notare i file sono stati selezionati, fai clic su **Avanti** per continuare.



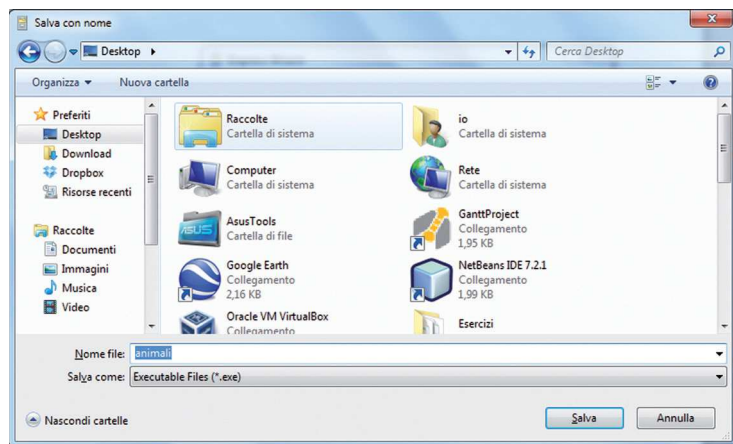
- 9 La finestra successiva consente di selezionare il tipo di finestra che si aprirà quando eseguirai il file autoestraente; in questo caso fai clic su **Avanti** per continuare, e fallo anche nella finestra seguente.



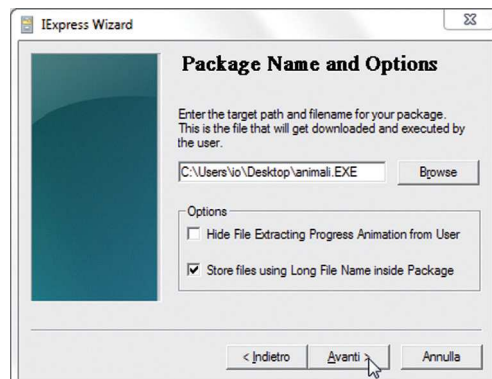
- 10 L'ultimo passaggio consente di decidere dove collocare il file autoestraente contenente i file compressi. Per selezionare la destinazione fai clic su **Browse**.



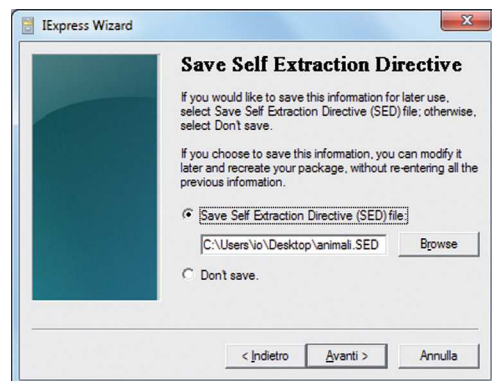
- 11 Seleziona la cartella che conterrà il file compresso autoestraente (nel nostro caso il **desktop**) e digita il nome del file, in questo caso **animali** (diventerà **animali.exe**), quindi fai **click** su **Salva**.



- 12 Come puoi notare il percorso del file è quello mostrato nella figura a lato; fai **click** su **Avanti** per terminare.



- 13 Ora viene indicato anche il file **.SED** che consente di salvare le impostazioni di creazione dell'archivio compresso. Puoi evitare di salvarlo selezionando **Don't save**.

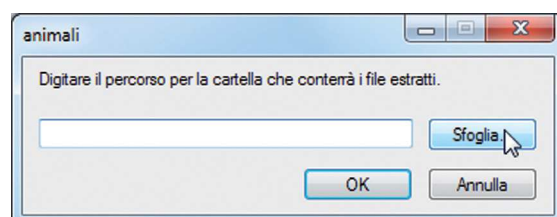


- 14 Dopo aver fatto **click** su **Avanti** ottieni finalmente il file autoestraente sul desktop del tuo PC.



- 15 Per estrarre i file non ti resta che fare **doppio click** su di esso. Mediante il pulsante **Sfoggia** puoi decidere dove collocare i file estratti:

- 16 Adesso prova tu a creare un archivio autoestraente per i file contenuti nella cartella **UA2/immagini/fiori**.



ABBIAMO IMPARATO CHE...









- I file e le cartelle possono essere **compressi** per ridurre lo spazio che occupano senza intaccarne il contenuto. La fase opposta rispetto alla compressione, mediante la quale i file o le cartelle ritornano allo stato iniziale, prende il nome di **estrazione** o **decompressione**. WinZip è un programma di utilità che permette di comprimere e decomprimere file e cartelle.
Per installarlo bisogna eseguire le seguenti operazioni: **doppio clic su Winzip81.exe**, quindi **clic su Setup/OK/Next/Yes/Next/Next/Next/Finish/Close**.
- La fase di **compressione** permette di ottenere un archivio zippato da un insieme di file selezionati. Per comprimere un insieme di file o cartelle bisogna procedere nel seguente modo: **selezionare gli elementi da comprimere/tasto destro/WinZip/Add to Zip file.../I Agree/New/nome al file compresso/OK/Add**.
- Per **estrarre** un intero archivio compresso in una cartella con lo stesso nome dell'archivio bisogna procedere nel seguente modo: **tasto destro sull'archivio compresso/Extract to folder/I Agree**.
Per estrarre un archivio compresso in una cartella diversa da quella proposta, invece, si deve procedere nel seguente modo: **tasto destro sull'archivio compresso/Extract to.../I Agree/scegliere la cartella destinazione/Extract**.
Per estrarre alcuni elementi dall'archivio zippato la procedura è la seguente: **doppio clic sull'archivio compresso/selezionare i file da estrarre/Extract**.
- Gli **archivi autoestraenti** sono particolari archivi compressi che consentono di estrarre file senza dover installare WinZip. Per creare un archivio autoestraente si deve seguire la procedura di seguito indicata: **tasto destro/Create Self-Extractor (.Exe)/OK/No**.
- Per aggiungere nuovi elementi a un archivio zippato si utilizza la tecnica del trascinamento adottando la seguente procedura: **selezionare gli elementi da aggiungere/ trascinarli sopra l'icona dell'archivio zippato**.
Per estrarre alcuni elementi da un archivio zippato, invece, si deve procedere nel seguente modo: **doppio clic sull'archivio zippato/selezionare gli elementi da estrarre/trascinarli fuori dalla finestra dell'archivio zippato**.
- Per **comprimere file o cartelle con Windows** bisogna compiere le seguenti operazioni: **selezionare gli elementi da comprimere/tasto destro/Invia a/Cartella compressa**.
Per **estrarre** gli elementi da un archivio compresso di Windows si procede come con WinZip.

Verifichiamo le conoscenze

1. Risposta multipla

- 1 **Quale tra le seguenti operazioni riduce la dimensione di un file?**
 - a. estrazione
 - b. decompressione
 - c. compressione
 - d. autoestrazione
- 2 **Un archivio autoestraente ha un'estensione:**
 - a. .zip
 - b. .exe
 - c. .rar
 - d. .auto
- 3 **Per creare un file autoestraente è necessario:**
 - a. cambiare l'estensione .zip in .exe
 - b. comprimerlo e copiarlo nella radice
 - c. utilizzare il programma IExplorer
 - d. utilizzare il programma IExpress
- 4 **Per estrarre un file da una cartella compressa:**
 - a. basta cambiare l'estensione del file
 - b. basta trascinarlo al di fuori della finestra
 - c. basta fare clic con il tasto destro sulla cartella compressa e scegliere Invia a
 - d. basta premere F2 sulla cartella compressa
- 5 **Quale tra i seguenti è un noto programma che permette di eseguire compressione?**
 - a. Zipper
 - b. Excel
 - c. Winrar
 - d. Windoc
- 6 **Se non si ha a disposizione il programma IExpress, quale tra le seguenti operazioni non è possibile effettuare?**
 - a. estrarre file da un archivio autoestraente
 - b. creare un archivio autoestraente
 - c. comprimere una cartella
 - d. comprimere un file

2. Scegli le immagini

- 1 **Quale tra le seguenti icone rappresenta un archivio compresso?**
 - a. 
 - b. 
 - c. 
 - d. 
- 2 **Quale tra le seguenti icone rappresenta un archivio autoestraente?**
 - a. 
 - b. 
 - c. 
 - d. 

Verifichiamo le competenze

1. Simulazione informatica

1 Esercizio

- 1 Crea una cartella sul desktop e assegnale il nome **Esercizio1**.
- 2 Apri la cartella **UA2** del **CD-ROM**.
- 3 Seleziona e copia la cartella **files**.
- 4 Apri la cartella **Esercizio1** presente sul desktop.
- 5 Incolla nella cartella **Esercizio1** la cartella copiata nel **punto 3**.
- 6 Comprimi la cartella **files** stando sempre posizionato in **Esercizio1** in un archivio zippato di nome **files.zip**.
- 7 Seleziona e copia l'archivio zippato **files.zip**.
- 8 Torna alla cartella **UA2**.
- 9 Apri la cartella **svago**.
- 10 Incolla l'archivio compresso copiato nel **punto 7**.
- 11 Estrai i file **esempio.jpg**, **esempio.ppt**, **esempio.xls** mediante trascinamento da **files.zip**.
- 12 Comprimi i tre file estratti nel punto precedente in un archivio zippato di nome **Esercizio1.zip**.
- 13 Apri la cartella **UA2\immagini\ montagna**.
- 14 Seleziona tutti i file presenti nella cartella **montagna** e aggiungili per trascinamento all'archivio zippato **Esercizio1.zip**.

2 Esercizio

- 1 Crea una cartella sul desktop e assegnale il nome **Esercizio2**.
- 2 Apri la cartella **UA2\esercizi** presente sul **CD-ROM**.
- 3 Seleziona e copia l'archivio zippato **7NuoveMeraviglie.zip** nella cartella **Esercizio2** utilizzando il trascinamento.
- 4 Apri la cartella **Esercizio2** presente sul desktop.
- 5 Rendi l'archivio **7NuoveMeraviglie.zip** autoestraente.
- 6 Crea tre cartelle in **Esercizio2** chiamandole rispettivamente **Europa**, **America**, **Asia**.
- 7 Adesso estrai con trascinamento le immagini contenute in **7NuoveMera-viglie.zip** nelle cartelle di appartenenza (a esempio il Colosseo in Europa).
- 8 Cancella **7NuoveMeraviglie.zip**.
- 9 Apri la cartella **Europa** e comprimì i file presenti in un archivio autoestraente di nome **europa.exe**.

- 10 Ripeti il **punto 9** per le altre due cartelle (**Asia**, **America**).

3 Esercizio

- 1 Inserisci una **pen drive** vuota e formattala se non è stato ancora formattata.
- 2 Crea una cartella di nome **Esercizio3** sulla pen drive.
- 3 Apri la cartella **UA2\esercizi** presente sul desktop.
- 4 Seleziona e copia l'immagine **coppa-Mondo.jpg**.
- 5 Apri la cartella **Esercizio3** presente nell'unità della pen drive e incolla il file copiato nel **punto 4**.
- 6 Crea un archivio zippato dell'immagine **coppa-Mondo.jpg** sempre nella cartella **Esercizio3** e chiamalo **coppa.zip**.
- 7 Apri la cartella **UA2** presente sul desktop.
- 8 Comprimi la cartella **files** aggiungendola all'archivio zippato creato nel **punto 6** con trascinamento.
- 9 Apri la cartella **Esercizio3** presente nell'unità della pen drive.
- 10 Cancella il file **coppaMondo.jpg**.
- 11 Estrai sul desktop il file **coppaMondo.jpg** dall'archivio zippato creato nel **punto 6**.
- 12 Crea un archivio compresso del file presente sul desktop (**coppaMondo.jpg**).

4 Esercizio

- 1 Apri la cartella **Documenti**.
- 2 Crea una cartella e assegnale il nome **Esercizio4**.
- 3 Comprimi tutta la cartella **UA2** presente sul desktop in un archivio zippato di nome **UA2.zip** copiandolo in **Esercizio4**.
- 4 Apri la cartella **Esercizio4**.
- 5 Estrai tutto l'archivio **UA2.zip** in **Esercizio4**.
- 6 Apri la cartella **esercizi**.
- 7 Taglia l'archivio zippato **squadre.zip**.
- 8 Apri la cartella **svago** e incolla l'archivio tagliato nel **punto 7**.
- 9 Crea quattro cartelle denominandole rispettivamente **nord**, **centro**, **sud**, **isole**.
- 10 Estrai da **squadre.zip** le squadre del nord (Atalanta, Juventus, Torino ecc.) nella cartella **nord** con trascinamento.
- 11 Ripeti l'operazione del **punto 10** per le squadre del **centro**, **sud** e **isole**.