

# **PROGETTO SPINNER “LCA-studies” PER LA NASCITA DI UNA NUOVA PROFESSIONE, RISULTATI E PROSPETTIVE: IL PROGETTO SPINTA**

**Francesca Falconi  
Germana Olivieri  
Roberto Pergreffi  
Paolo Neri (ENEA)**

# SPINNER

---

**- Servizi per la *P*romozione dell'*INN*ovazione *E* della *R*icerca-**

è una iniziativa della Regione Emilia-Romagna finanziata dal Fondo Sociale Europeo diretta a sostenere l'imprenditorialità innovativa e il trasferimento di competenze dal sistema della ricerca alle imprese valorizzando il know-how di chi ricerca e studia in regione.

il Consorzio Spinner è l'organismo intermediario che persegue le finalità del POR Ob.3 2000-2006 della Regione Emilia Romagna, utilizzando lo strumento della Sovvenzione Globale nell'ambito del Fondo Sociale Europeo

---

---

## **GRUPPO**

- ✓ Ingegnere per l' ambiente e territorio -Univ.BO-
- ✓ Economista ambientale – Univ.FI-
- ✓ Ingegnere gestionale – Univ.MO e RE-
- ✓ Tutor ENEA –Sezione Metodi di Progettazione Innovativi-
- ✓ Tutor Spinner -Bo-

## **PARTNERSHIP**

- ✓ ENEA –Sezione Metodi di Progettazione Innovativi
  - ✓ UNIVERSITA' DI FIRENZE – Facoltà di Economia (MERQURIS) e Dipartimento di Scienze Farmaceutiche-
  - ✓ UNIVERSITA' DI BOLOGNA
  - ✓ OTA –Olivicoltori Toscani Associati-
  - ✓ GRANAROLO
-

---

## **L'IDEA D'IMPRESA AD ALTO CONTENUTO TECNOLOGICO**

Creare un'impresa che offra un servizio di valutazione dell'impatto ambientale di un prodotto, di un processo e di un servizio mediante la metodologia del Life Cycle Assessment (LCA)

—→ *LCA come Strumento di Gestione Ambientale per le Aziende Private e le Amministrazioni Pubbliche*

---

---

## **PERCHÉ QUESTA IDEA?**

- ✓ Esperienza ENEA
  - ✓ Consapevolezza dell'attenzione sempre più crescente verso tematiche ambientali da parte di:
    - consumatori/cittadini
    - aziende
    - pubbliche amministrazioni
- e del valore sociale ed etico che tali tematiche investono
- ✓ Diffusione metodologia innovativa (LCA)
- 

## **OBIETTIVO**

Applicare i risultati della ricerca scientifica alla gestione e alla progettazione eco-efficiente di prodotti e processi, per identificare e valutare le criticità ambientali sulle quali intervenire, promuovere e attuare l'innovazione tecnologica dei processi e dei materiali (obiettivi esterni l'ottenimento di certificazioni ambientali e obiettivi interni, monitoraggio dei processi e R&S, a dispetto delle analisi comunemente effettuate).

# PIANO DELLE ATTIVITA'

## PIANO DI INTERVENTO PERSONALIZZATO –PIP–



## PERCORSO DI FORMAZIONE

- ✓ gestione e finanza d'impresa
- ✓ marketing
- ✓ project management e innov.

Tot. 56 ore (fad+aula)



## PIANO SERVIZI SPECIALISTICI



# RAGGIUNGIMENTO OBIETTIVI-ATTIVITA'



# Indagine di mercato

**CAMPIONE** → 15 AZIENDE settore agro-alimentare Emilia Romagna (ritenute potenzialmente sensibili ai servizi proposti; medie dimensioni, capacità innovativa e/o sens.a probl.amb.)

**STRUMENTI** → 1) **QUESTIONARIO**: 9 domande a risposta chiusa; 4 domande a risposta aperta ↓

contenuti: tematiche ambientali/ punti critici proc. prod. certificazioni/costi/ grado di soddisfazione conoscenza LCA/utilizzo serv.simili

→ 2) Brochure informativa-CV-biglietti da visita

FILIERE
ALLEVAMENTI
CASEIFICI
RISTORAZIONE
DISTILLERIE
LAVORAZIONE CARNI
DISTRIBUZIONE FRUTTA
VINO

## RISULTATI

INTERESSE	FILIERE
BASSO	VINO / DISTILLERIE
MEDIO	CASEIFICI ALLEVAMENTI LAVORAZIONE CARNI
ALTO	DISTRIBUZIONE FRUTTA RISTORAZIONE

- ✓ relazione diretta con l'esterno (consumatore esigente)
- ✓ Acquisizione certificazione
- ✓ Politica di monitoraggio interno



# AGGIORNAMENTO TECNOLOGICO E SVILUPPO DELLE PROFESSIONALITÀ

✓ Affiancamento laureandi – lavori con il gruppo di ricerca ENEA-studi pilota

## Corsi e convegni

1) *Life Cycle Assessment (LCA) e la progettazione ecosostenibile*, Facoltà d'Ingegneria dell'Università di Genova → Poster e pubblicazioni

2) *12th SETAC Europe LCA Case Studies Symposium*, SETAC, ENEA, Bologna → Poster e pubblicazioni

3) *Workshop sull'Ecodesign*, Facoltà di Ingegneria dell'Università di Firenze

4) *La certificazione ambientale e sue applicazioni al riciclo degli imballaggi*, COMIECO, APAT, ASSOCARTA, CERTIQUALITY e ERNST & YOUNG, Milano

## Eventi

→ Visibilità e contatti

5) *Analisi del ciclo di vita (LCA) dei prodotti agroalimentari* organizzato dal nostro gruppo ENEA e dalla Regione Emilia Romagna

6) *fiera R2B -Research to Business- "la ricerca rinnova l'impresa"* - a Bologna, in cui abbiamo avuto un nostro spazio all'interno dello stand dell'ENEA.

7) *mostra convegno internazionale sulle buone pratiche di sostenibilità Terra Futura*, Firenze (comunicazione orale)

# CONCLUSIONI

---

- ✓ Sviluppo nuove professionalità attraverso rete di trasferimento tecnologico tra università ed enti di ricerca → impresa & ambiente
  - ✓ Risultati indagine di mercato
    - 1) **capire sensibilità delle aziende.** Il contatto diretto è stato molto utile per avvicinarsi alle realtà del settore e capire le caratteristiche e i segmenti che compongono la domanda, oltre che le varie problematiche ambientali e di produzione interessanti per l'applicazione del nostro servizio. Cominciano, inoltre ad evidenziarsi gli attributi (tecnologici, funzionali ed economici) che i potenziali clienti ritengano possa avere il nostro servizio.
    - 2) **interesse alla metodologia: 2 aziende su 15=13,33% (in 3 mesi!!)**
    - 3) **diffusione metodologie innovative**
  - ✓ Consolidamento partnership tecnologiche : 2 lavori proposti da Università di FI e Università di BO → instaurazione accordi commerciali
  - ✓ Da SPINNER a SPINTA -Servizi per la Promozione di Imprese Nuove a Tecnologia Avanzata- avvalora idea d'impresa, fattibilità del progetto, efficacia delle scelte
-

*ENEA, 9 Maggio 2005*

---

***PROSPETTIVE DI SVILUPPO:  
IL PROGETTO SPINTA***

---

# SPINTA

---

*- Servizi per la **P**romozione di **I**mprese **N**uove a **T**ecnologia **A**vanzata-*

*Iniziativa inserita nell'ambito dell'azione **Interventi per la promozione e l'assistenza tecnica per l'avvio di imprese innovative**, promossa e cofinanziata dal Ministero Attività Produttive (MAP)*

**Promossa da IMPAT – Consorzio per la Promozione di Imprese ad Alta Tecnologia – consorzio senza scopo di lucro tra ENEA, Università degli Studi di Ferrara e Tecnopolis Csata S.c.r.l., nato per sviluppare e sostenere la nascita e lo sviluppo di imprese high-tech a livello nazionale.**

---

## ***LCA-studies Spin-Off ENEA***

---

**Gli spin-off della ricerca sono imprese che si basano sulla valorizzazione e sullo sfruttamento commerciale del know-how maturato all'interno degli Enti di Ricerca, con l'obiettivo finale è di proporre all'esterno nuove tecnologie e competenze**

***L'applicazione LCA è un interessante strumento a supporto di aziende pubbliche e private per capire quali azioni e strategie intraprendere in un'ottica di miglioramento delle proprie prestazioni ambientali e di attenzione ad una domanda sempre più attenta a prodotti e servizi che producano il minimo impatto ambientale***

# ATTIVITÀ

---

Articolate in due fasi:

- fase di **pre-incubazione (3 mesi)**
- fase di **incubazione (11 mesi)**

## **Pre-incubazione**

Si prevede uno studio preliminare di fattibilità, al termine del quale si può fare richiesta ad IMPAT di accedere alla fase di incubazione.

Nel corso della pre-incubazione il Consorzio fornirà servizi di assistenza/consulenza.

# ATTIVITÀ di LCA-studies

## ➔ Pre-incubazione di 3 mesi

### Servizi di assistenza

*Tutoraggio tecnico-scientifico*

Paolo Neri

*Logistica*

Uffici, postazioni di lavoro attrezzate, sala riunioni

*Tutoraggio sugli aspetti economici, finanziari e delle prospettive di mercato*

Esperti di settore per accompagnamento nelle differenti fasi di realizzazione dello studio

*Servizi generali*

Mensa, telefono, internet

*Prestazioni specialistiche*

Acquisto manuali/riviste specialistiche, partecipazioni a corsi, ecc.

# IL MERCATO

**Mercato di Riferimento Iniziale**  
**AGROALIMENTARE**



Proposte per:

- ✓LCA prodotto ortofrutticolo
- ✓LCA ristorazione collettiva

**Obiettivo di allargare il mercato a cui rivolgerci**

**RIFIUTI**

**SETTORE FARMACEUTICO-OSPEDALIERO**

**PUBBLICI SERVIZI**

**PARCHI NATURALI**

**TECNOLOGICO**

**EDILIZIA**



Proposte per:

- ✓LCA riserva naturale
- ✓LCA stampa su pelle

**dove si sono avuti già dei segnali incoraggianti**



**Obiettivo futuro di offrire ulteriori servizi strettamente legati  
al LCA, quali consulenze per:**

**CERTIFICAZIONI DI PRODOTTO (EPD, ECOLABEL)**

**CERTIFICAZIONI DI PROCESSO (ISO14001, EMAS)**

**COMUNICAZIONE AMBIENTALE**

**FORMAZIONE**

**Forma societaria prescelta**

**SOCIETÀ COOPERATIVA**

## PROSPETTIVE DI SVILUPPO

---

*All'interno del recente dibattito politico e scientifico riguardante l'importanza e la centralità delle tematiche ambientali, la nostra idea d'impresa, a metà strada tra ricerca e consulenza, vuole offrire uno strumento, l'LCA, che pienamente può rispondere alle esigenze di imprese pubbliche e private che vogliono misurare le proprie prestazioni e dare un'informazione corretta all'esterno.*

*E' in atto un cambiamento culturale che deve spingere le aziende a sentirsi sempre più responsabili dei carichi sull'ambiente e delle cosiddette esternalità che questi comportano.*

*Il mercato sembra aver maturato negli ultimi anni una sensibilità ambientale che ben si sposa con le nostre intenzioni imprenditoriali.*

## **Ringraziamenti**

---

**Paolo Neri, nostro tutor scientifico, per l'indispensabile sostegno professionale e non solo...**

**L'ENEA che ci supporta con mezzi e strutture**

**Giulia Tassi, per l'aiuto a districarci nella burocrazia Spinner...e per il tifo...**

**Dott. Silvano Lorenzini, nostro tutor Spinner per tutti i suoi consigli**

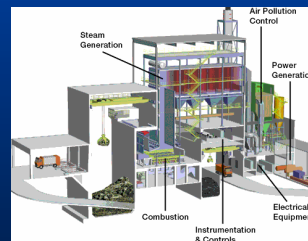
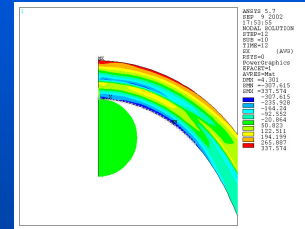
**Dott. D'Angelillo, della società di consulenza Genesis s.r.l., per la professionalità e la disponibilità con cui ha seguito il nostro percorso**

**Marco Casagni per averci segnalato la nuova possibilità di SPINTA e per i consigli**

**Tutti i laureandi della 303A che in questo anno, con le loro ricerche, hanno contribuito a darci un'ulteriore "spinta" per la realizzazione dei nostri obiettivi**

9 Maggio 2005, ENEA

# I Progetti SPINNER e SPINTA nel Progetto PROECO di PROT-INN



# Consuntivo Progetto SPINNER

## 22/04/2004- 21/04/2005

LCA effettuati dai proponenti il progetto  
a scopo propedeutico

LCA Presidio  
Ospedaliero  
di Correggio

LCA del rischio  
per  
l'operatore  
che prepara il  
farmaco  
antiblastico

LCA olive  
toscane

LCA latte  
Granarolo

LCA rifiuto  
speciale

Prospettiva LCA per  
certificazione  
Pubblici Servizi

Prospettiva LCA prodotto  
agro-alimentare

Prospettiva LCA  
gestione rifiuti

# Attività svolta del Progetto PROECO in cui si è inserito SPINNER



- Ampliamento della banca dati di Simapro
- Approfondimento e modifiche di tre metodi di analisi: Ecoindicator99  
EPS 2000 e EDIP 96
- Calcolo dei costi esterni con Ecoindicator99
- Fine vita con co-prodotti anziché prodotti evitati

# Risultati



# Programma per l'attuazione del progetto SPINTA





# Programma del Progetto PROECO che supporterà SPINTA (22/04/05-21/06/06)



# Attività di supporto alla PA e alla PMI

