



XL1000V Varadero

Caratteristiche Tecniche

Caratteristiche Tecniche

XL1000V Varadero (tipo ED) (Valori di omologazione 95/1/EC)

Motore	Bicilindrico a V di 90°, 4 tempi, 8 valvole, raffreddato a liquido (DOHC)
Alesaggio × Corsa	98 × 66 mm
Cilindrata	996 cm ³
Rapporto di compressione	9.1 : 1
Carburatori	2 da 42 mm a valvola piatta (tipo CV)
Potenza massima	69 kW a 8.000 giri/minuto
Coppia massima	98 Nm a 6.000 giri/minuto
Accensione	Digitale transistorizzata, controllata da computer, con anticipo elettronico
Avviamento	Elettrico
Cambio	A 5 rapporti
Trasmissione	Catena sigillata con "O-ring"
Dimensioni (L×L×A)	2.295 × 880 × 1.460 mm
Interasse	1.560 mm
Altezza della sella	845 mm
Altezza da terra	195 mm
Capacità serbatoio carburante	25 litri (compresi 4 litri di riserva con spia di segnalazione)
Ruote Anteriore/Posteriore	A tre razze a sezione alveolare in alluminio pressofuso
Pneumatici Anteriore	110/80 R19 59H (Radiale)
Posteriore	150/70 R17 69H (Radiale)
Sospensioni Anteriore	Forcella telescopica con steli da 43 mm, escursione 175 mm
Posteriore	Pro-Link con ammortizzatore regolabile nel precarico, escursione 155 mm
Freni Anteriore	Sistema idraulico con doppio disco da 296 mm × 4,5 mm con pinza a tre pistoncini, sistema CBS e pastiglie in metallo sinterizzato
Posteriore	Sistema idraulico con disco da 256 × 5 mm con pinza a tre pistoncini, sistema CBS e pastiglie in metallo sinterizzato
Peso a secco	220 kg

Le caratteristiche tecniche sono provvisorie e possono variare senza preavviso.



XL1000V Varadero

Componenti Elettroniche

Se invece l'input non è quello atteso dall'ECU, anche se la chiave è in tutto e per tutto identica all'originale e gira persino nel blocchetto, l'accensione rimane disabilitata ed il motore non parte. Viene infatti bloccato il "cuore" del propulsore, l'accensione, ed è impossibile "bypassare" il siste-

ma con un "ponte" od addirittura sostituendo l'interruttore.

Anche se l'H.I.S.S. non può proteggere la moto da ogni evenienza, previene efficacemente la fuga dei malintenzionati a bordo del mezzo (una delle situazioni più comuni).

Ed ecco che l'antifurto elettronico rappresenta un valido deterrente...

Un adesivo giallo "H.I.S.S." posto sul serbatoio segnala la presenza di questo efficace sistema ai potenziali ladri, convincendoli probabilmente a rinunciare ed a cercare altrove.





XL1000V Varadero

Componenti Elettroniche

Antifurto Collegato all'Accensione H.I.S.S. (Honda Ignition Security System)

Da tanti anni Honda investe ingenti risorse per inserire sulle proprie moto tecnologia in grado d'aiutare la clientela a salvaguardare il proprio investimento. Da semplici accorgimenti quali vani per riporre robusti lucchetti a "U" e catene ai più complessi punti di ancoraggio collegati strategicamente al telaio, tanta strada è stata percorsa dai nostri tecnici.

Ma una delle innovazioni più recenti nella lotta contro i furti, ora introdotta per la prima volta sulla Varadero, è certamente l'antifurto collegato all'accensione H.I.S.S. (Honda Ignition Security System). Consiste in uno speciale dispositivo di blocco elettronico, che impedisce l'avviamento del motore con chiavi diverse dai due esemplari forniti originariamente con il mezzo - ciascuna delle quali con incorporato un microchip codificato.

Quando l'antenna a bobina insita nell'anello che circonda il blocchetto dell'accensione rileva la presenza della chiave codificata, trasmette il relativo codice alla centralina (ECU) d'accensione, che confronta istantaneamente tale segnale con quelli programmati. Se il segnale corrisponde, come segnalato dall'illuminazione del LED verde inserito sul pannello degli strumenti, il motore può essere avviato normalmente.





XL1000V Varadero

Telaio

Sofisticata Sospensione Posteriore Pro-Link

La sospensione posteriore progressiva Pro-Link della Varadero è stata progettata per offrire un'ampia escursione della ruota posteriore, in modo da affrontare con sicurezza praticamente tutte le condizioni stradali. Nella continua ricerca del meglio, i tecnici hanno rivolto la propria attenzione verso le sospensioni posteriori, che qualche cliente ha trovato troppo "soft" in condizioni

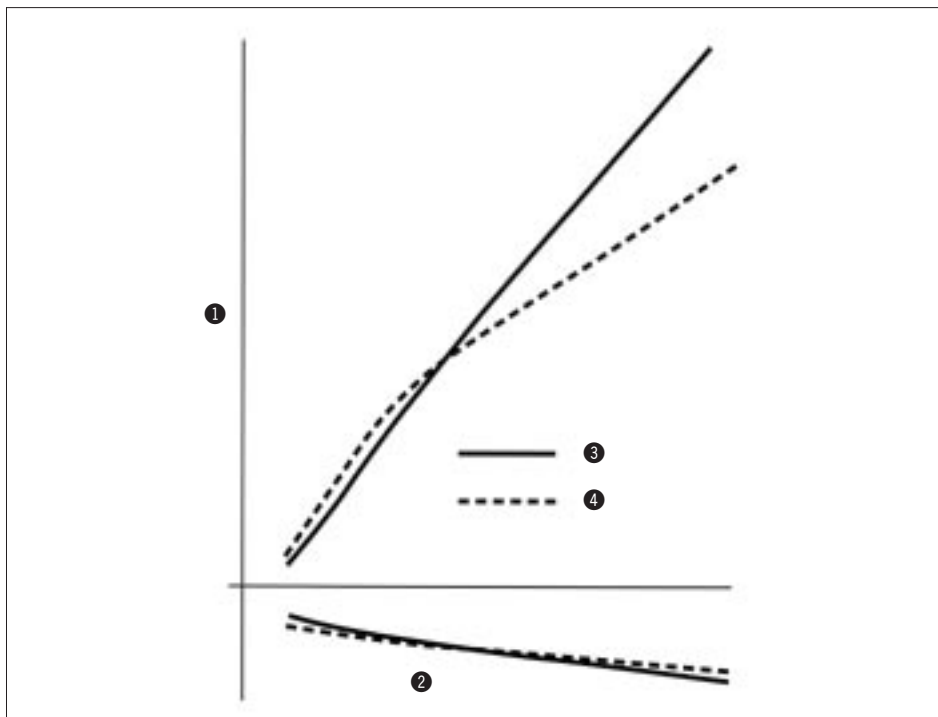
estreme, quali ad esempio un brusco dislivello affrontato in velocità con la moto in condizioni di carico gravose.

Per garantire sempre il miglior comfort e tenuta di strada anche in situazioni limite, i progettisti hanno così perfezionato le capacità di smorzamento dell'ammortizzatore, modificandone la struttura interna e la valvola cilindrica.

Effetto ammortizzante della sospensione posteriore

- ① Forza ammortizzante (kgf)
- ② Velocità lineare dello stantuffo (m/s)
- ③ Nuova Varadero
- ④ Varadero 2000

Effetto ammortizzante della sospensione posteriore





XL1000V Varadero

Scelta Cromatica

Nel 2001, la Varadero si presenta con una nuova, brillante colorazione argentata del serbatoio, che pone in decisa evidenza le grafiche scure della carenatura e delle fiancatine posteriori. Le tre attraenti colorazioni comprendono un nuovo blu metallizzato luminoso come il cielo Mediterraneo d'estate, che accentua l'ardita personalità della Varadero. Dallo scorso anno ritroviamo un vivace rosso bordeaux che splende al sole per ral-

legrarne la guida, ed un deciso nero perlaceo che sottolinea il fascino della moto.

Il contrasto fra il serbatoio color argento e le protezioni laterali del cupolino in resina nera o paca è invece rimasto immutato, contribuendo a conferire una solida base stilistica all'accoppiamento con le fiancatine laterali.

Colorazioni

- Moody Blue Metallic
- Candy Glory Red
- Pearl Prism Black

Altre Nuove Caratteristiche

- Colorazione del serbatoio Accurate Silver Metallic, più chiara
- Nuova colorazione





XL1000V Varadero

Progettazione e Sviluppo

Presentata nel 1999, la maestosa Honda XL1000V Varadero ha subito conquistato gli appassionati per via del proprio carattere intrepido ed entusiasmante di moto che "può andare ovunque", e che evoca lunghi viaggi fino ai luoghi più remoti del mondo. L'innovativo bicilindrico a V, 8 valvole da 1000cc raffreddato a liquido (DOHC), regala alla Varadero riprese brillanti a tutti i regimi. Ma questa "endurona" vanta anche

caratteristiche d'avanguardia quali il telaio "Pivotless", il sistema di Doppia Frenata Combinata (Dual-CBS) per un miglior controllo in frenata, un ampio parabrezza anteriore ed una sella comoda e spaziosa - tutte caratteristiche che garantiscono un eccezionale comfort di guida sulle lunghe distanze, anche ad alta velocità. Un cocktail entusiasmante di piacere di guida e di viaggio, che non teme confronti.

Per l'anno 2001 sono stati apportate alla Varadero alcuni sensibili modifiche - innanzitutto alle sospensioni, oltre all'adozione dell'"immobilizer": in questo modo la moto è in grado di mantenere sempre un'elevata combinazione di prestazioni e tecnologia "Hi-Tech", insieme naturalmente ad un fascino unico.





Informazioni Stampa 2001

VARADERO
XL1000V

XL1000V Varadero