

Cerf-volant

(Christophe Barratier / Christophe Barratier - Bruno Coulais)

♩ = 138

ino
o 1
o 2
Alto
ino *mp*

Cerf-vo-lant Vo-lant au vent Ne t'ar-ré-te pas Vers la mer Haut dans les airs

Cerf - - - vo - - - lant Vo - - - lant

Cerf - vo - lant Cerf - vo - lant Vo - lant au vent Vers la mer dans les airs

13

Un en - fant te voit Voy-age in - so lent Trou-bles en - i - vrants

Un en - fant te voit in - so lent Troubles en - i -

Un en - fant te voit in - so - lent Troubles en - i -

The piano accompaniment consists of a right-hand melody with arpeggiated chords and a left-hand bass line with eighth-note patterns.

19

A-mours in - no - centes Sui - vent ta voie Sui - vent ta voie En vo - lant Cerf - vo - lant vo -

vrants A - mours in - no - centes Cerf - - - -

vrants A - mours in - no - centes Cerf - - - -

The piano accompaniment continues with similar arpeggiated textures in both hands.

lant au vent Ne t'ar - rêt - te pas Vers la mer Haut dans les airs Un en - fant
 vo - - - lant Vo - - - lant au vent
 cerf - vo - lant Ne t'ar - rêt - te pas Vers la mer dans les airs Un en - fant

te voit Et dans la tour - mente N'ou - blie pas de re - ve -
 dans les airs Tes ailes tri - om - phantes N'ou - blie pas de re - ve -
 te voit dans la tour - mente Tes ai - les tri - om - phantes re - ve -

Cerf - vo-lant Vo - lant au vent Ne
 nir vers moi
 nir vers moi
 nir vers moi

The musical score for measures 37-42 consists of five staves. The top four staves are vocal parts, each with a treble clef and a key signature of one flat. The lyrics are: "Cerf - vo-lant Vo - lant au vent Ne", "nir vers moi", "nir vers moi", and "nir vers moi". The piano accompaniment is on the bottom staff, with a grand staff (treble and bass clefs) and a key signature of one flat. It features a steady eighth-note bass line and arpeggiated chords in the right hand.

t'ar - - - rête pas
 Cerf-vo-lant Vo - lant au vent Ne t'ar - rê - te pas
 Cerf - - - - vo - - - - lant Vo - - - -
 Cerf - vo - lant Cerf - vo - lant Vo - lant au vent

The musical score for measures 43-48 consists of five staves. The top four staves are vocal parts, each with a treble clef and a key signature of one flat. The lyrics are: "t'ar - - - rête pas", "Cerf-vo-lant Vo - lant au vent Ne t'ar - rê - te pas", "Cerf - - - - vo - - - - lant Vo - - - -", and "Cerf - vo - lant Cerf - vo - lant Vo - lant au vent". The piano accompaniment is on the bottom staff, with a grand staff (treble and bass clefs) and a key signature of one flat. It features a steady eighth-note bass line and arpeggiated chords in the right hand.

vers la mer Haut dans les airs Un en - fant te voit Voy-age in - so - lent

lant Un en - fant te voit in - so - lent

Vers la mer Dans les airs Un en - fant te voit in - so - lent

Trou-bles en - i - vrants A-mours in - no - centes Sui - vent ta voie Sui-vent ta voie

Troubles en - i - vrants A - mours in - no - centes

Troubles en - i - vrants A - mours in - no - centes

61

En vo - lant Cerf - vo - lant Vo - lant au vent Ne t'ar - rêt - te pas Vers la mer Haut

Cerf - - - - vo - - - - lant Vo - - - - lant

Cerf - - - - Cerf - vo - lant Ne t'ar - rê - te pas Vers la mer

The musical score for page 61 consists of five systems. The first system is a blank staff. The second system contains the vocal line with lyrics: "En vo - lant Cerf - vo - lant Vo - lant au vent Ne t'ar - rêt - te pas Vers la mer Haut". The third system contains the vocal line with lyrics: "Cerf - - - - vo - - - - lant Vo - - - - lant". The fourth system contains the vocal line with lyrics: "Cerf - - - - Cerf - vo - lant Ne t'ar - rê - te pas Vers la mer". The fifth system contains the piano accompaniment, featuring arpeggiated chords in the right hand and a steady eighth-note bass line in the left hand.

67

dans les airs Un en - fant te voit Et dans la tour - mente

au vent Dans les airs Tes ailes tri - om -

dans les airs Un en - fant te voit Dans la tour - mente Tes ai - les tri - om -

The musical score for page 67 consists of five systems. The first system is a blank staff. The second system contains the vocal line with lyrics: "dans les airs Un en - fant te voit Et dans la tour - mente". The third system contains the vocal line with lyrics: "au vent Dans les airs Tes ailes tri - om -". The fourth system contains the vocal line with lyrics: "dans les airs Un en - fant te voit Dans la tour - mente Tes ai - les tri - om -". The fifth system contains the piano accompaniment, featuring arpeggiated chords in the right hand and a steady eighth-note bass line in the left hand.



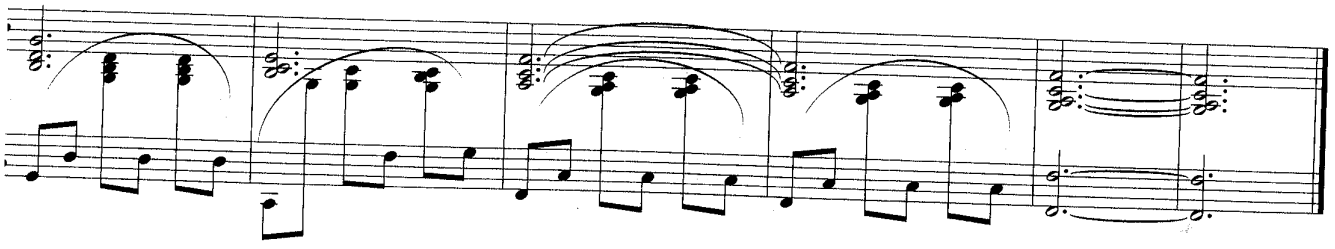
N'ou - blie pas de re - ve - nir Vers moi



phantes N'ou - blie pas de re - ve - nir Vers moi



phantes re - ve - nir Vers moi



Cerf-volant

Cerf-volant
Volant au vent
Ne t'arrête pas
Vers la mer
Haut dans les airs
Un enfant te voit
Voyage insolent
Troubles enivrants
Amours innocentes
Suivent ta voie
Suivent ta voie
En volant

Cerf-volant
Volant au vent
Ne t'arrête pas
Vers la mer
Haut dans les airs
Un enfant te voit
Et dans la tourmente
Tes ailes triomphantes
N'oublie pas de revenir
Vers moi