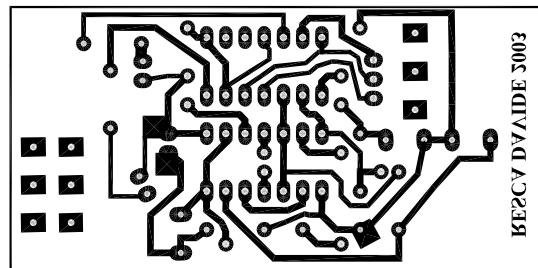
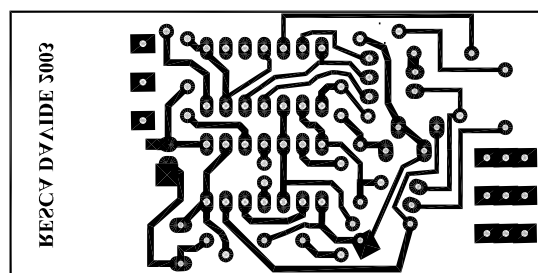


MASTER PER LA FOTOINCISIONE
POSIZIONAMENTO LATO Sx DEL Tx
Vista lato componenti
Scala 1:1



POSIZIONARE IL MASTER IN MODO CHE SI LEGGA CORRETTAMENTE LA SCRITTA

MASTER PER LA FOTOINCISIONE
POSIZIONAMENTO LATO Dx DEL Tx
Vista lato componenti
Scala 1:1



POSIZIONARE IL MASTER IN MODO CHE SI LEGGA CORRETTAMENTE LA SCRITTA