

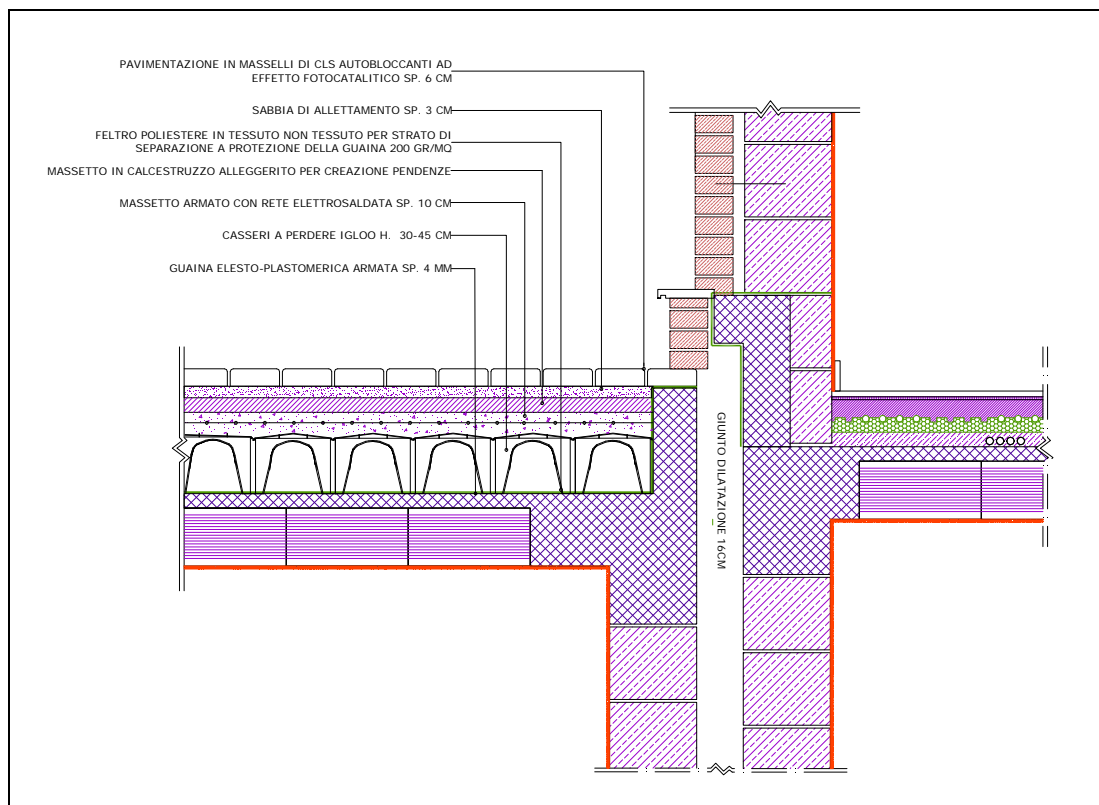
2. OPERE AGGIUNTIVE E MIGLIORIE RELATIVE ALLA PIAZZA.

2.a Miglioramento e completamento dell'area interposta e perimetrale agli alloggi a partire dalla quota estradossale del solaio per la quale è prevista la sola impermeabilizzazione (sulla base delle indicazioni degli elaborati di progetto).

Offerta migliorativa n° 17 – Realizzazione strato di separazione a protezione della guaina.

Al fine di migliorare e completare l'area interposta e perimetrale agli alloggi a partire dalla quota estradossale del solaio per la quale è prevista la sola impermeabilizzazione, la scrivente Impresa offre la fornitura e posa in opera di un feltro poliestere in tessuto non tessuto per strato di separazione a protezione della guaina del peso di 200 g/mq, posato a secco con giunti sovrapposti di cm 10, compreso il trasporto, lo scarico dall'automezzo, l'accatastamento, il tiro in alto, l'avvicinamento al luogo di posa e quant'altro occorre per dare il lavoro finito in opera a perfetta regola d'arte. Quantità desumibili dal computo metrico esecutivo in offerta e tavole grafiche allegate.

STRATIGRAFIA IN OFFERTA MIGLIORATIVA



Offerta migliorativa n° 18 – Realizzazione di vespaio areato con cupolette tipo Igloo.

Al fine di migliorare e completare l’area interposta e perimetrale agli alloggi sulla base delle indicazioni degli elaborati di progetto, la scrivente Impresa offre la fornitura e posa in opera di vespaio aerato dello spessore compreso tra 30 e 45 cm, eseguito con cupolette tipo “Igloo” con elementi assemblati ad incastro, da poggiare sul sottostante piano, predisposti per l’esecuzione del massetto in cls, compresa la fornitura del materiale ed ogni altro onere e magistero necessario per dare il lavoro finito e a perfetta regola d’arte. Quantità desumibili dal computo metrico esecutivo in offerta e tavole grafiche allegate.



Offerta migliorativa n°19 – Realizzazione massetto in cls armato con rete elettrosaldata.

Al fine di migliorare e completare l’area interposta e perimetrale agli alloggi sulla base delle indicazioni degli elaborati di progetto, la scrivente Impresa offre la fornitura e posa in opera di massetto in conglomerato cementizio a resistenza caratteristica Rck 25 e classe di esposizione conforme alle prescrizioni delle norme UNI vigenti con dimensioni massima degli inerti pari a mm 30, in opera ben livellato e pistonato, spessore cm 10, e armato con rete elettrosaldata di diametro mm 6 a maglia cm 20x20, su vespaio areato su descritto, compreso l’uso di tavolame di contenimento, sponde, e il loro disarmo, il trasporto, lo scarico dall’automezzo, l’accatamento, l’avvicinamento al luogo di posa, compreso altresì l’uso, all’occorrenza, di qualsiasi apparecchiatura anche meccanica atta ed idonea a dare il lavoro finito a perfetta regola d’arte. Quantità desumibili dal computo metrico esecutivo in offerta e tavole grafiche allegate.

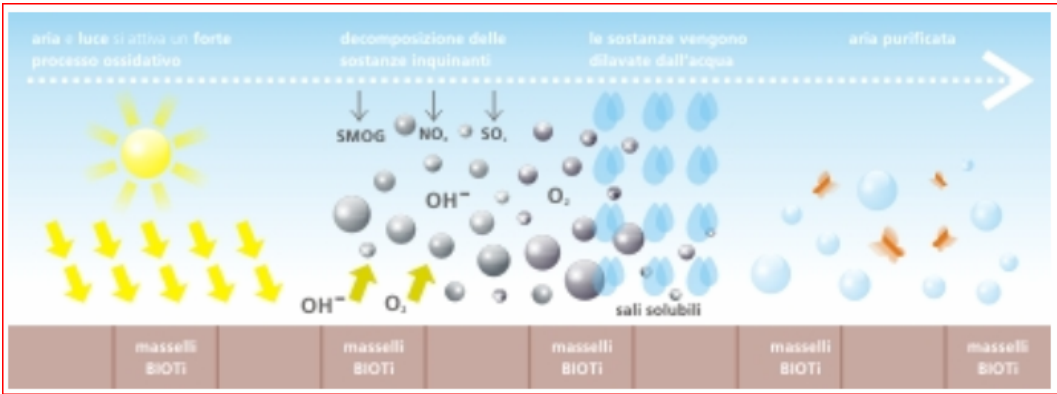
Offerta migliorativa n°20 – Realizzazione massetto in cls alleggerito per creazione pendenze.

Al fine di migliorare e completare l’area interposta e perimetrale agli alloggi sulla base delle indicazioni degli elaborati di progetto, la scrivente Impresa offre la fornitura e posa in opera di massetto isolante leggero a base di aggregati leggeri e perline di polistirolo espanso del

diametro massimo di mm 8 (con massa 800 kg/mc), autoestinguente, **dato in opera battuto e spianato, configurato secondo le pendenze di progetto**, compreso il trasporto, lo scarico dall'automezzo, l'accatastamento, l'avvicinamento al luogo di posa, compreso altresì l'uso, all'occorrenza, di qualsiasi apparecchiatura anche meccanica atta ed idonea a dare il lavoro finito a perfetta regola d'arte. Quantità desumibili dal computo metrico esecutivo in offerta.

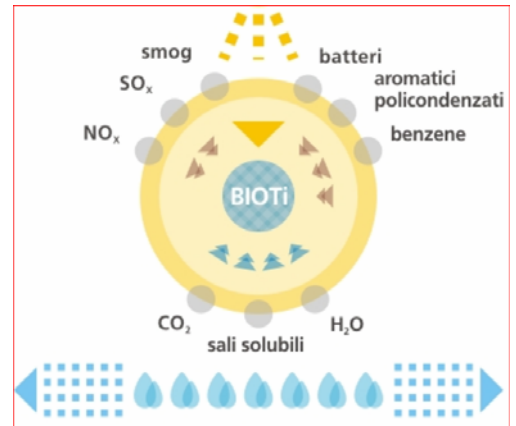
Offerta migliorativa n°21 – Pavimentazione in masselli autobloccanti ad effetto fotocatalitico.

Al fine di ottenere il massimo contributo per il rispetto dell'ambiente, è stata operata una scelta particolare per il tipo di pavimentazione di tutta la piazza. **La miglioria proposta prevede l'utilizzo per la pavimentazione in masselli autobloccanti in cls dello spessore di cm 6 modello Palio della Paver Spa, a doppia colorazione granito e basalto sulla base delle indicazioni degli elaborati di progetto, dotati del sistema "BIOTi-ecopav" di 3^a generazione, che sfrutta le proprietà di un agente fotocatalitico brevettato, con doppio strato di finitura realizzato con cemento ad alta resistenza integrato con soluzione nanotecnologica e autopulente (self cleaning) fotocatalitica (riduttore delle sostanze inquinanti organiche ed inorganiche) oltre a quarzi e sabbie silicee con granulometria fra 0 e 3 mm, forniti e posti in opera su idoneo strato di sabbia o di ghiaia, compresi, costipazione con piastra vibrante, la sigillatura con sabbia fina e quanto altro occorre per dare l'opera compiuta a regola d'arte.**



Il trattamento superficiale del pavimento prescelto, mediante il fenomeno della "fotocatalisi", permette la decomposizione delle sostanze organiche ed inorganiche inquinanti che si depositano sulla stessa superficie, in sostanze inerti e non dannose per l'uomo. Il processo

chimico alla base della fotocatalisi, imita, di fatto, il fenomeno naturale della fotosintesi clorofilliana. In presenza di luce ed aria, il particolare rivestimento protettivo delle superfici permette la decomposizione delle polveri sottili (PM 2,5 – PM 10), dei microbi, degli ossidi di azoto, degli aromatici policondensati, del benzene, del monossido e del biossido di azoto e zolfo, come rappresentato in figura. Quantità desumibili dal computo metrico esecutivo in offerta e tavole grafiche allegate.





Edil costruzioni s.r.l.



Lavori per la realizzazione di n.26 alloggi per utenze differenziate – servizi di supporto e piazzetta interna nell'ambito del Contratto di Quartiere II - Lucera (FG).
Offerta migliorativa: soluzioni tecniche migliorative rispetto al progetto esecutivo



L'Impresa proponente

I Tecnici incaricati