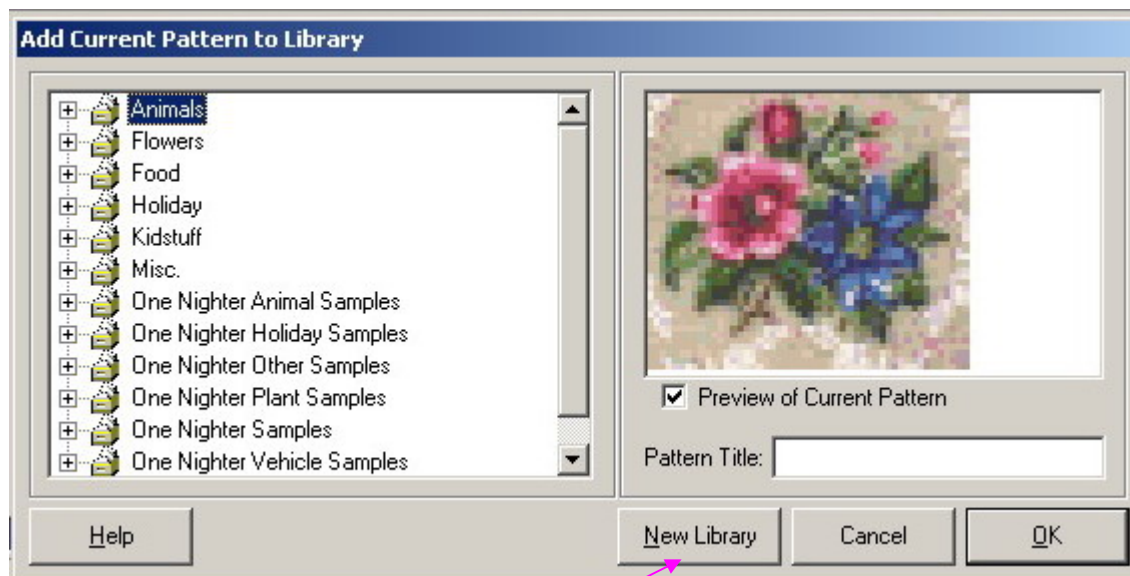


Lavorare con le librerie

Le librerie servono per salvare schemi diversi in un unico file in modo da poterli riutilizzare in seguito (ad es., per copiarli in un nuovo schema). Ce ne sono alcune già presenti nel programma. Vedremo ora come crearle e gestirle.

Ammettiamo di aver creato uno schema che si vuole aggiungere ad una libreria: basta scegliere il comando Libraries/Add current pattern to library. Appare quindi la schermata sotto:



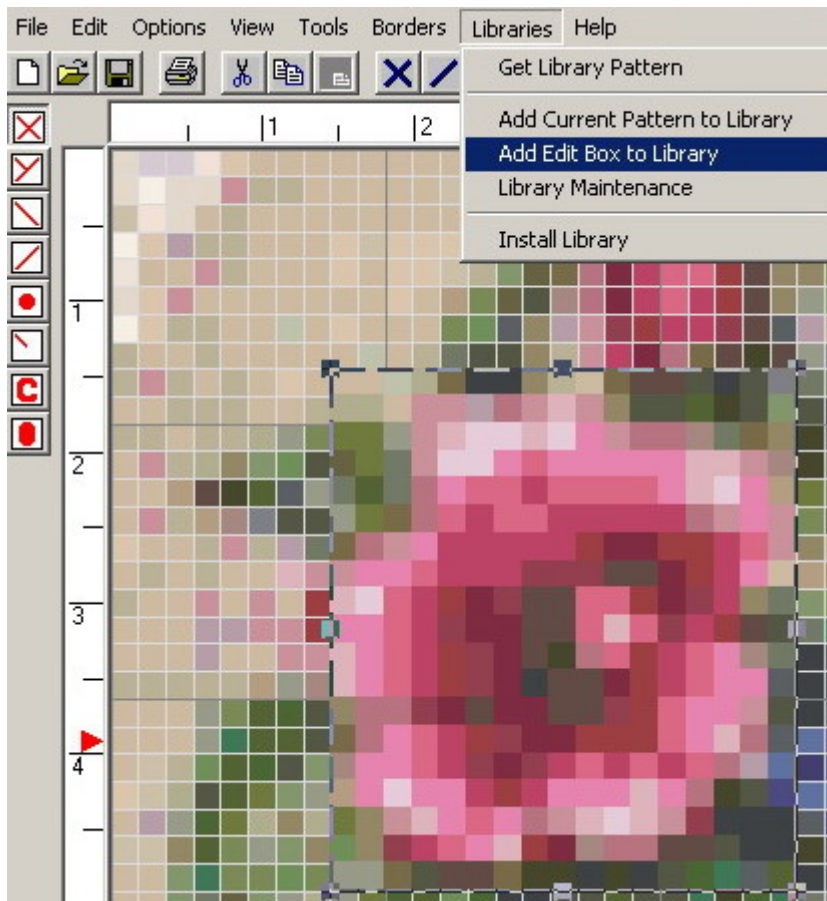
Sulla sx si vedono le librerie già presenti a cui si può aggiungere il nuovo schema, (basta selezionare quella desiderata) oppure se ne può creare una nuova col pulsante “new library” (verrà chiesto di darle un nome). Conviene dare un titolo allo schema (per poterlo più facilmente rintracciare) nella casella “pattern title”, quindi si preme OK.

Si può anche decidere di inserire nella libreria solo una parte di schema:

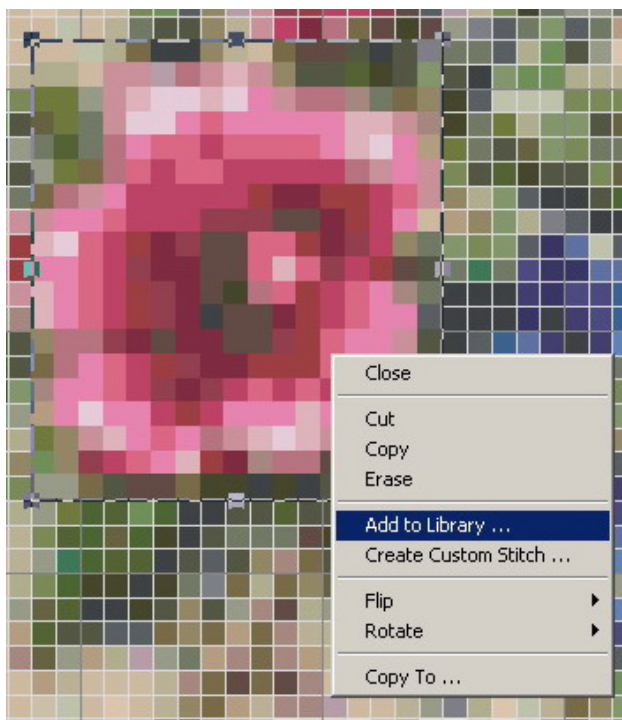
- si seleziona la zona voluta dopo aver premuto il pulsante “edit box”



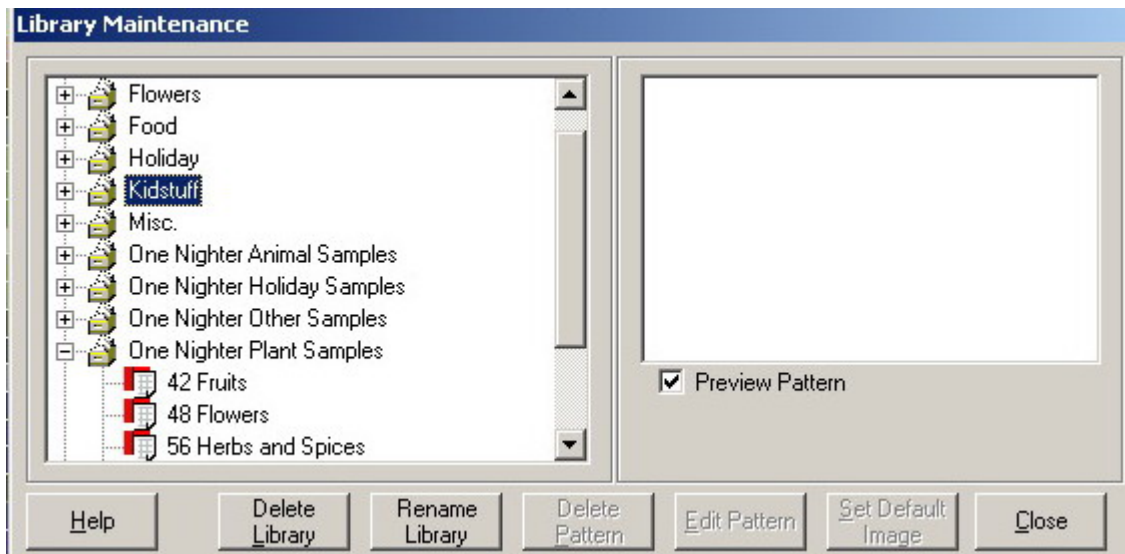
- si sceglie il comando Libraries/ Add edit box to library



Appare quindi la finestra di gestione delle librerie come con lo schema intero. Allo stesso risultato si arriva selezionando la zona da salvare e premendoci sopra col tasto dx del mouse: nel menu a discesa si sceglie “add to library”:

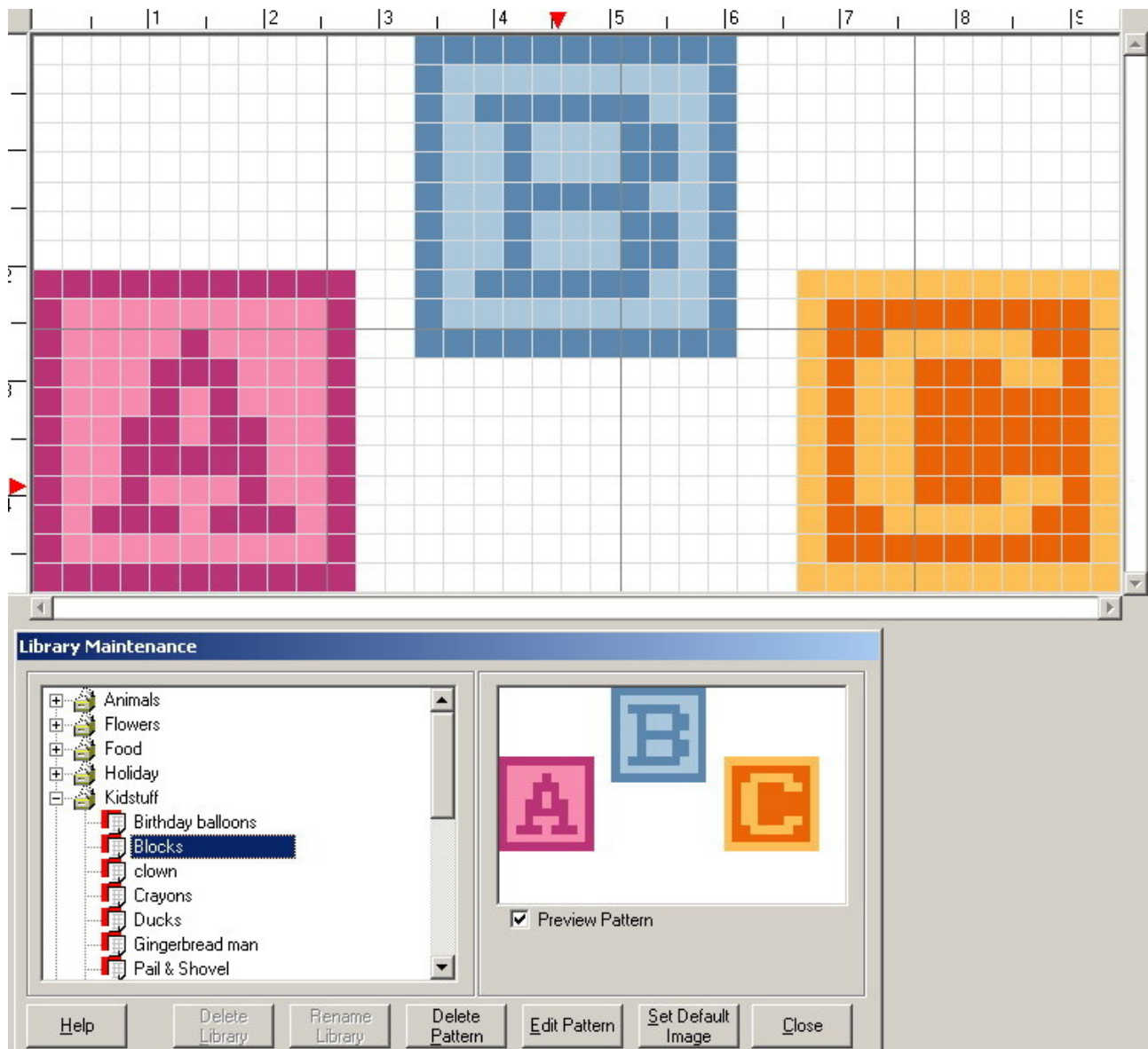


Per gestire le librerie si usa il comando Libraries/Library maintenance ed appare la finestra:

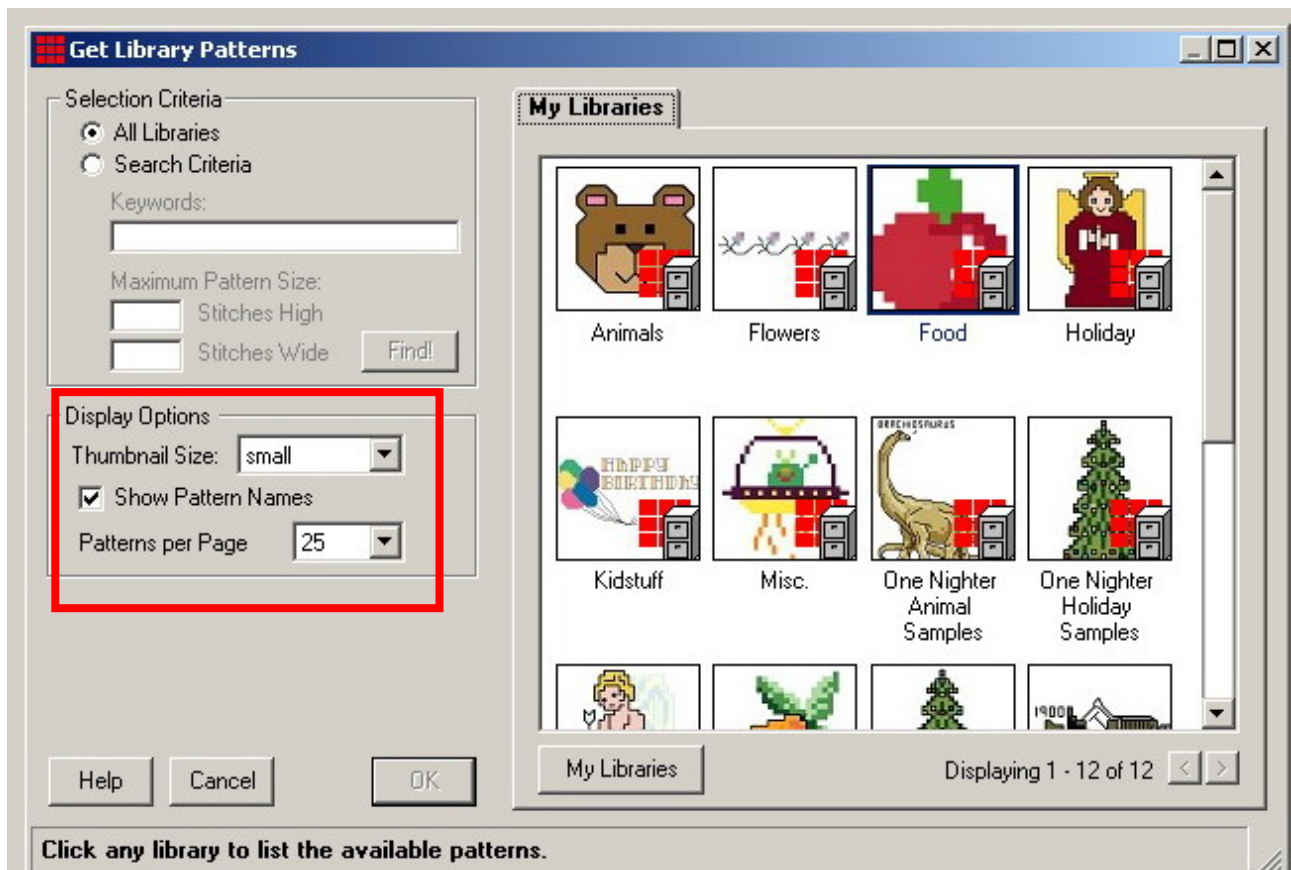


Coi pulsanti “delete library” e “rename library” si può cancellare o rinominare la libreria; se poi si seleziona uno schema dentro ad una libreria diventano attivi anche altri pulsanti:

- con “delete pattern” si elimina lo schema dalla libreria
- con “edit pattern” si apre lo schema in modo da poterci lavorare sopra (vedere figura sotto) . Se si salvano le modifiche queste resteranno tali anche nella libreria; se , invece, si vogliono salvare le modifiche solo per il momento si può usare l’opzione File/Save e creare un nuovo file



Ammettiamo ora di voler aggiungere uno schema presente in una libreria ad uno schema appena creato. Si usa il comando Libraries/Get library pattern ed ecco cosa appare:

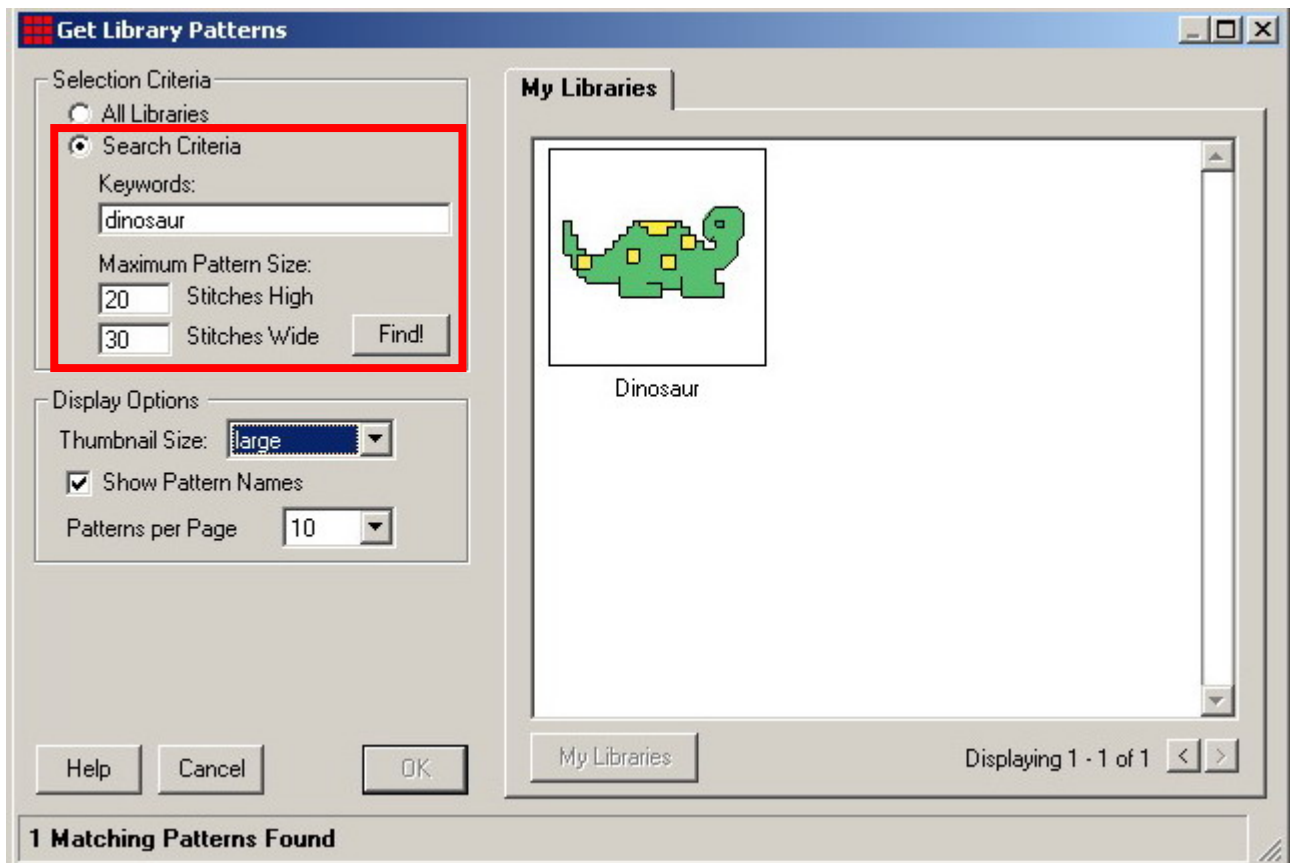


Sulla dx compaiono tutte le librerie presenti; per modificare il modo in cui vengono visualizzate si può agire sulla sezione “display options”:

- alla voce “thumbnail size” si imposta la grandezza dell’icona in grande e piccola
- spuntando “show pattern names” si vedono anche i nomi degli schemi e non solo le figure
- col menu a discesa “patterns per page” si imposta il numero di icone visibili in una schermata

Per aprire una libreria basta cliccarci sopra , quindi si fanno 2 clic sopra lo schema prescelto.

Si può anche effettuare una ricerca tra le librerie selezionando l’opzione “search criteria” e scrivendo il nome dello schema cercato e/o indicare la dimensione dello schema, quindi si preme “find”:



Qui ho cercato un dinosauro con 20 crocette di altezza e 30 di larghezza, scegliendo la visualizzazione grande