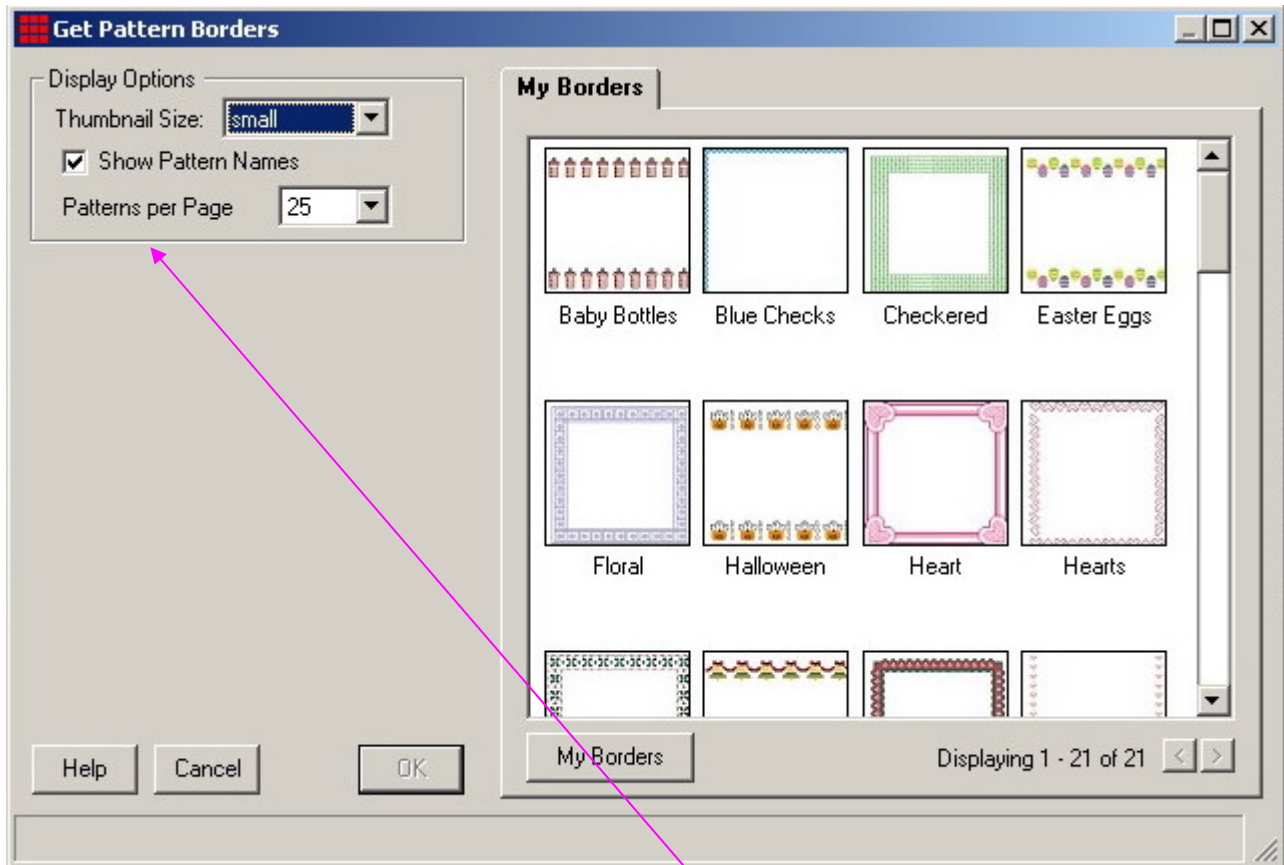
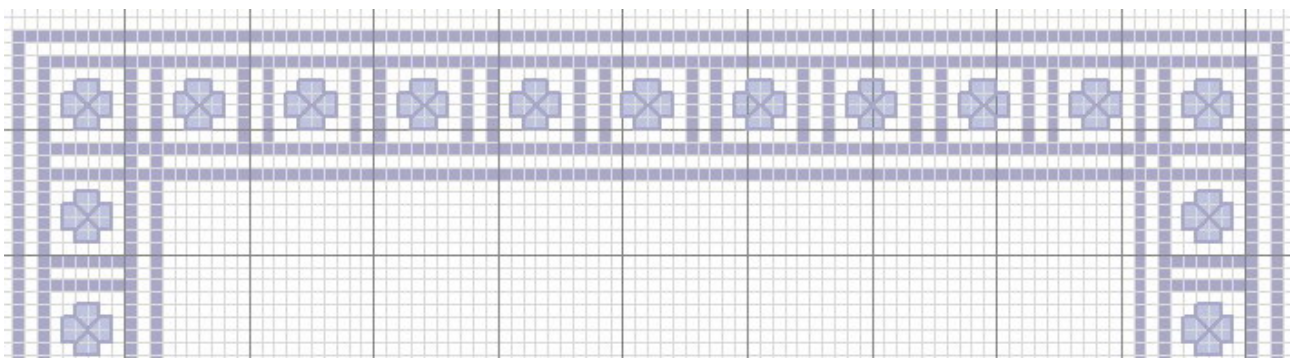


Lavorare coi bordi

Con l'opzione **Borders/Apply border** è possibile inserire un bordo preimpostato in un nuovo schema:



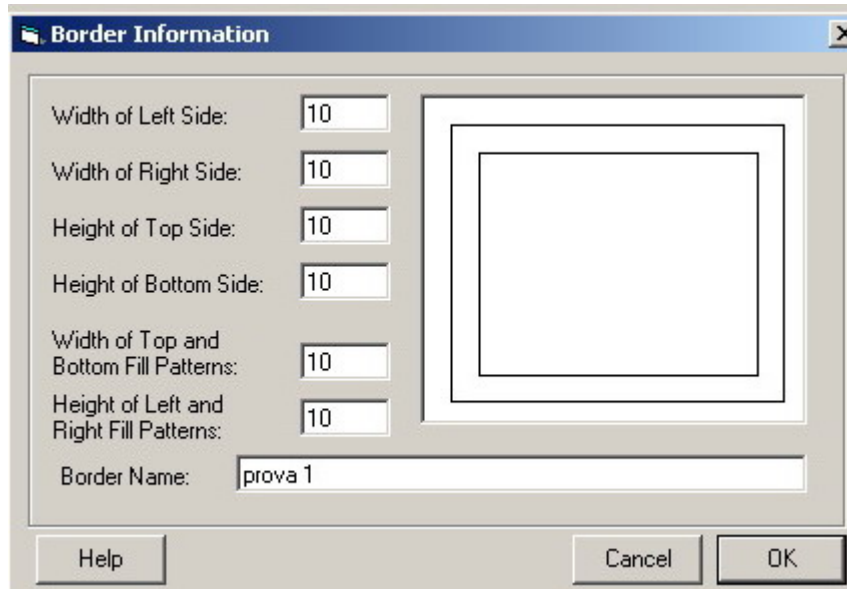
Così come per le librerie, si può modificare la visualizzazione; facendo 2 clic sul bordo prescelto questo verrà inserito nel nuovo schema. Ecco un'es. col bordo "floral":



Se nello schema erano già presenti delle crocette, il bordo verrà sistemato in modo da non sovrascriverle.

Vediamo cosa fare per creare da soli un bordo e renderlo disponibile per il futuro:

- **si usa il comando Border/New border , appare la seguente finestra in cui si impostano il numero di crocette da usare sui 4 lati (non è detto che si debba crearlo su tutti e 4, comunque) e il nome del bordo:**



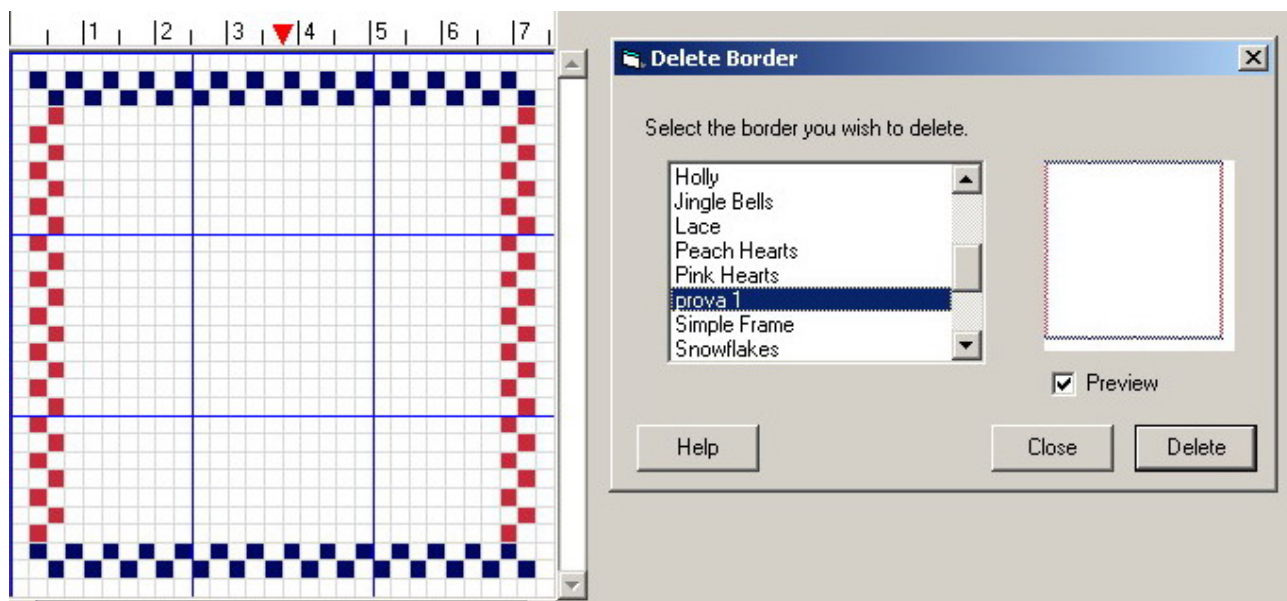
- **si preme su OK e si disegna il bordo. Bisogna considerare che è formato da 4 segmenti. Se non si vuole il bordo su un lato si scrive 1.**
- **A disegno concluso si sceglie File/Save e il bordo viene aggiunto a quelli disponibili**

Se invece si vuole modificare un bordo già memorizzato, si usa il comando Borders/Edit border, si seleziona quello voluto e si preme OK:



Il bordo appare e può essere modificato come un qualsiasi schema.

Se si vuole eliminare un bordo, si sceglie **Borders/Delete border**, quindi nell'apposita finestra lo si seleziona e si preme su “delete”:



Nota: gli schemi preparati in precedenza usando il bordo appena cancellato non verranno modificati.